

BIG DESTINATION URBAN HONG KONG 3D2N



กำหนดการเดินทาง

เมษายน - ธันวาคม 2567



SPRING

มีนาคม - พฤษภาคม

🌡️ °C 17-26 °C



SUMMER

มิถุนายน-สิงหาคม

🌡️ °C 26-31 °C



AUTUMN

กันยายน-พฤศจิกายน

🌡️ °C 19-28 °C



WINTER

ธันวาคม-กุมภาพันธ์

🌡️ °C 12-20 °C





DAY 1



05:00 น.

เรียนเชิญทุกท่าน...พร้อมกันที่ สนามบินสุวรรณภูมิ...ระหว่างประเทศขาออก (ชั้น 4) พบกับเจ้าหน้าที่สวัสดี ฮอไลเดย์ คอยต้อนรับและ อำนวยความสะดวก

08.20 น.

ออกเดินทางจาก กรุงเทพฯ โดยสายการบินคาเธ่ย์ แปซิฟิค เที่ยวบิน CX700

12.10 น.

เดินทางถึง สนามบินเซ็กแลปท็อก ฮองกง นำทุกท่านผ่านพิธีการตรวจคนเข้าเมือง



CATHAY PACIFIC

บริการอาหารกลางวัน ณ ภัตตาคาร

GOOD HOPE NOODLE

ปะหมี่เกี๊ยวมิชลิน บีบี กูร์มองด์ รสชาติกลมกล่อมร้านยอดนิยมของคนฮ่องกง





CHI LIN NUNNERY

สร้างขึ้นตั้งแต่ปี 1934 และในสมัยราชวงศ์ถังก็ได้ถูกบูรณะขึ้นใหม่
ประมาณปี 1990 สถาปัตยกรรมอาคารต่างๆของวัดทำจากไม้ รูปทรง
คล้ายวัดญี่ปุ่น ด้านหน้าวัดมีสระดอกบัวซึ่งเปรียบเสมือนสัญลักษณ์
ของพระพุทธศาสนา ภายในวัดตกแต่งด้วยทอง ไม้ และดินเผา เมื่อเดิน
เข้าไปบริเวณวัดจะรู้สึกเงียบสงบต่างจากวัดจีนแห่งอื่นในฮ่องกง





WONG TAI SIN TEMPLE

หรืออีกชื่อว่า วัดหวังต้าเซียน เป็นอีกหนึ่งวัดที่มีชื่อเสียงของฮ่องกง ด้วยอาคารของวัดที่มีสถาปัตยกรรมที่สวยงาม รวมทั้งซุ้มประตูทางเข้าที่ยิ่งใหญ่อลังการ ได้รับอิทธิพลมาจากลัทธิเต๋า ศาสนาพุทธ และลัทธิงจื้อ ผู้คนมักเดินทางมาราบไหว้เพราะเชื่อว่าพระหวังต้าเซียนนี้มีความศักดิ์สิทธิ์ ขอพรสิ่งใดก็จะสมปรารถนาทุกประการ จึงทำให้วัดแห่งนี้มีชื่อเสียงโด่งดังขึ้นมา พระหวังต้าเซียน หรือที่รู้จักกันในชื่อ ฮวงชูปิง (Huang Chu-ping) เกิดในช่วงประมาณศตวรรษที่ 4 เดินทางจากเมืองจินมาเพื่อเผยศาสนาในฮ่องกง และสร้างวัดแห่งนี้ขึ้นมา



MONG KOK NIGHT MARKET



ย่านมงก๊กเป็นย่านช้อปปิ้งยอดนิยมที่เต็มไปด้วยตรอกซอก
ซอยมากมาย ซึ่งมีร้านขายเสื้อผ้าและของกระจุกกระจิก ทั้งยังมี
ตลาดที่ขายต้นไม้และดอกไม้สีสันสดใส รวมไปถึงรองเท้าผ้าใบ
และร้านขายอุปกรณ์กีฬา ในบริเวณใกล้เคียงมีแหล่งรวมของเก่า
ซุ้มดูดวง และแผงขายอาหาร แผงขายสตรีทฟู้ด ร้านน้ำชา และ
ร้านอาหารแบบสบายๆ ในย่านนี้



ขอแนะนำอาหารสตรีทฟู้ดท่าน ดังนี้

STREET FOODS IN MONG KOK



เต้าหู้เหม็น



วาฟเฟิลฮ่องกง



ลูกชิ้นปลาราดซอสแกงกะหรี่



ไส้หมูกอด

บริการอาหารค่ำ ณ ภัตตาคาร

LEI YUE MUN

นำท่านเดินทางสู่ หมู่บ้านชาวประมงหลีฮุ้นหมุ่น (Lei Yue Mun)

ที่ขึ้นชื่อในท้องเรื่องอาหารทะเลสดๆ โดยให้ท่านได้เลือกวัตถุดิบที่เป็นอาหารทะเล
อย่าง หอยเป่าฉ้อ, ปลา, กุ้ง, ปู, หอยวงช้าง สดๆ จากนั้นทางร้านปรุงเมนูตาม

ความชอบ ทำให้เป็นอีก 1 มื้อที่อยากให้ได้ลิ้มลองที่ฮ่องกง



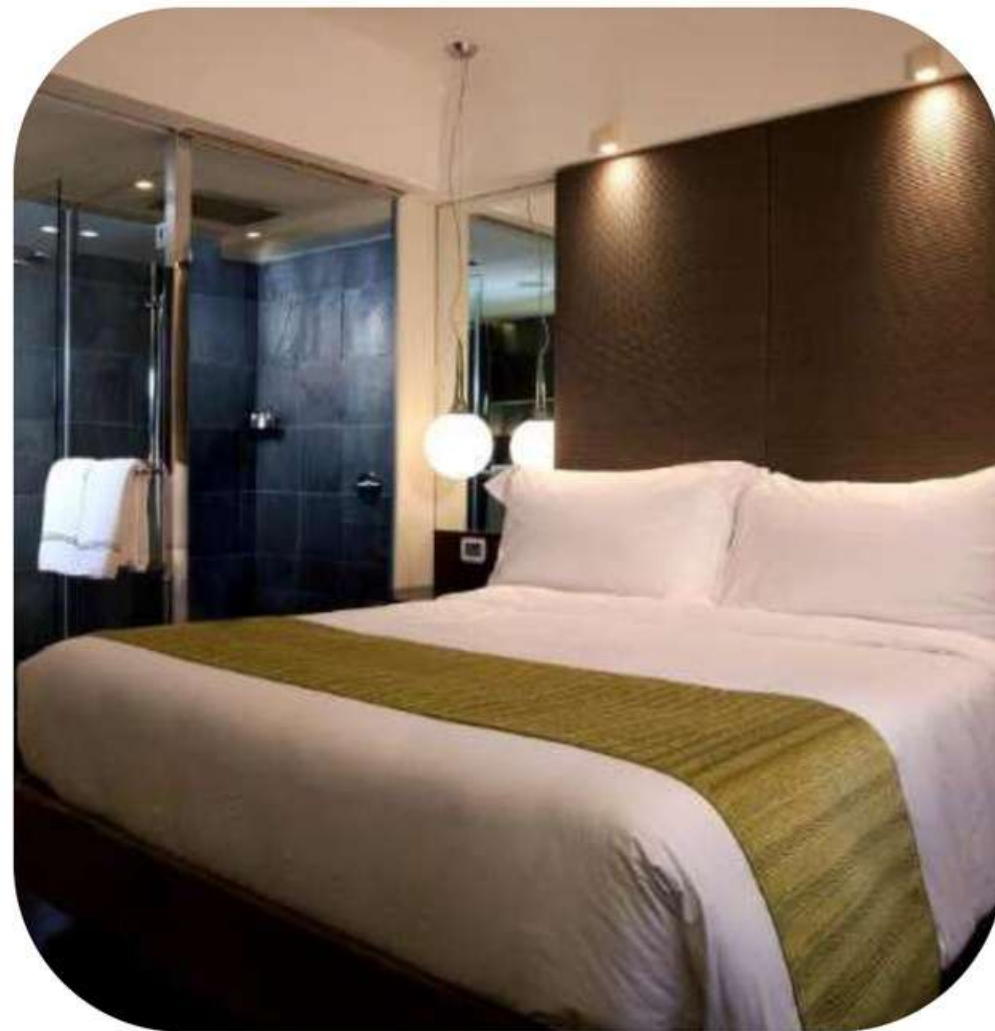


ที่พัก

THE MIRA HOTEL

หรือเทียบเท่า

ที่พักระดับ 5 ดาว ใจกลางย่านจิมซาจุ้ย แหล่งช้อปปิ้งชื่อดังของฮ่องกง



DAY 2

บริการอาหารเช้าสไตล์ฮ่องกง ณ ร้าน Australia Dairy บริการ
ทำนด้วย ขนมปัง ไข่ชั้น มักรกะโรนี หมูแดง ซานม และ นมอุ่น



CHOI HUNG ESTATE



จากนั้นนำท่านเดินทางสู่ Choi Hung Estate หรือว่า ตึกสายรุ้ง ที่ตั้ง
อยู่ใกล้กับสถานีรถไฟฟ้า MTR Choi Hung Station ทางออกที่ 3 ซึ่งจะ
อยู่ใกล้กับลานจอดรถที่อยู่ติดกับสนามกีฬาในบริเวณนั้น

โดยจุดเด่นและความน่าสนใจ จะอยู่ที่ตึกของอาคารแห่งนี้ ที่ถูกตกแต่ง
ไปด้วยสีส้ม อันแสนสดใส ที่เป็นฉากหลังขนาดใหญ่ให้นักท่องเที่ยวไปเข้า
ชม หรือครีเอทภาพถ่ายกันแบบชิคๆ จนกลายเป็นอีกหนึ่งสถานที่ยอดฮิต
สำหรับนักท่องเที่ยวที่ต่างก็ต้องพากันมาเช็กอินและถ่ายภาพบรรยากาศ
ของตึกสายรุ้งแห่งนี้ให้ได้

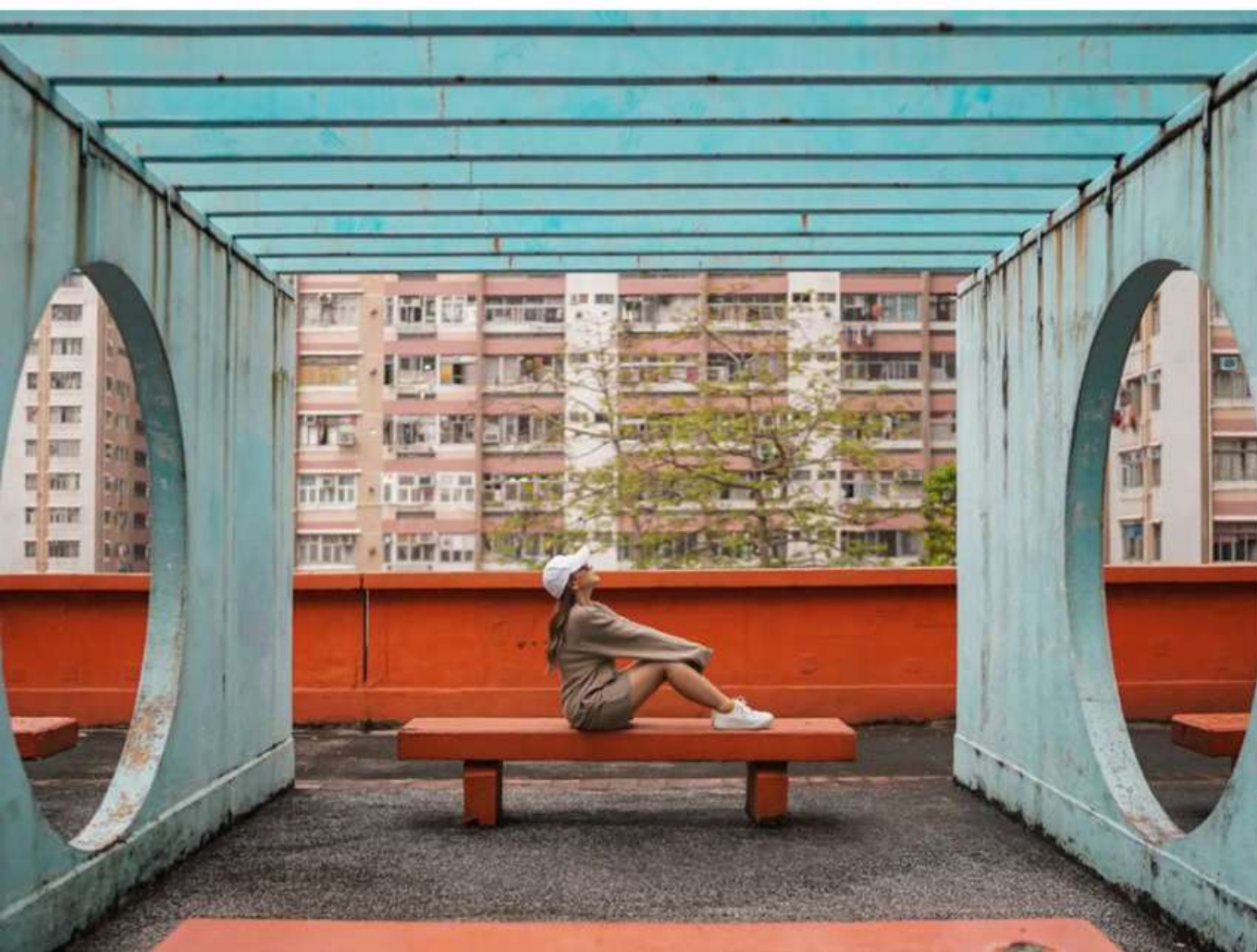




LOK WAH SOUTH ESTATE

Lok Wah Estate คือตึกที่อยู่อาศัยของชาวฮ่องกง เป็นย่านที่อยู่อาศัยบนเนินเขาฝั่งกร ถูกวางแผนและพัฒนาตั้งแต่ช่วงปี 1970 จนสร้างเสร็จในช่วงปี 1980 มีสิ่งอำนวยความสะดวกครบครัน ทั้งศูนย์การค้า สวนสาธารณะ ลานอเนกประสงค์ สนามเด็กเล่น สนามบาสเก็ตบอล สนามวอลเลย์บอล สวนหย่อม พื้นที่นั่งเล่น

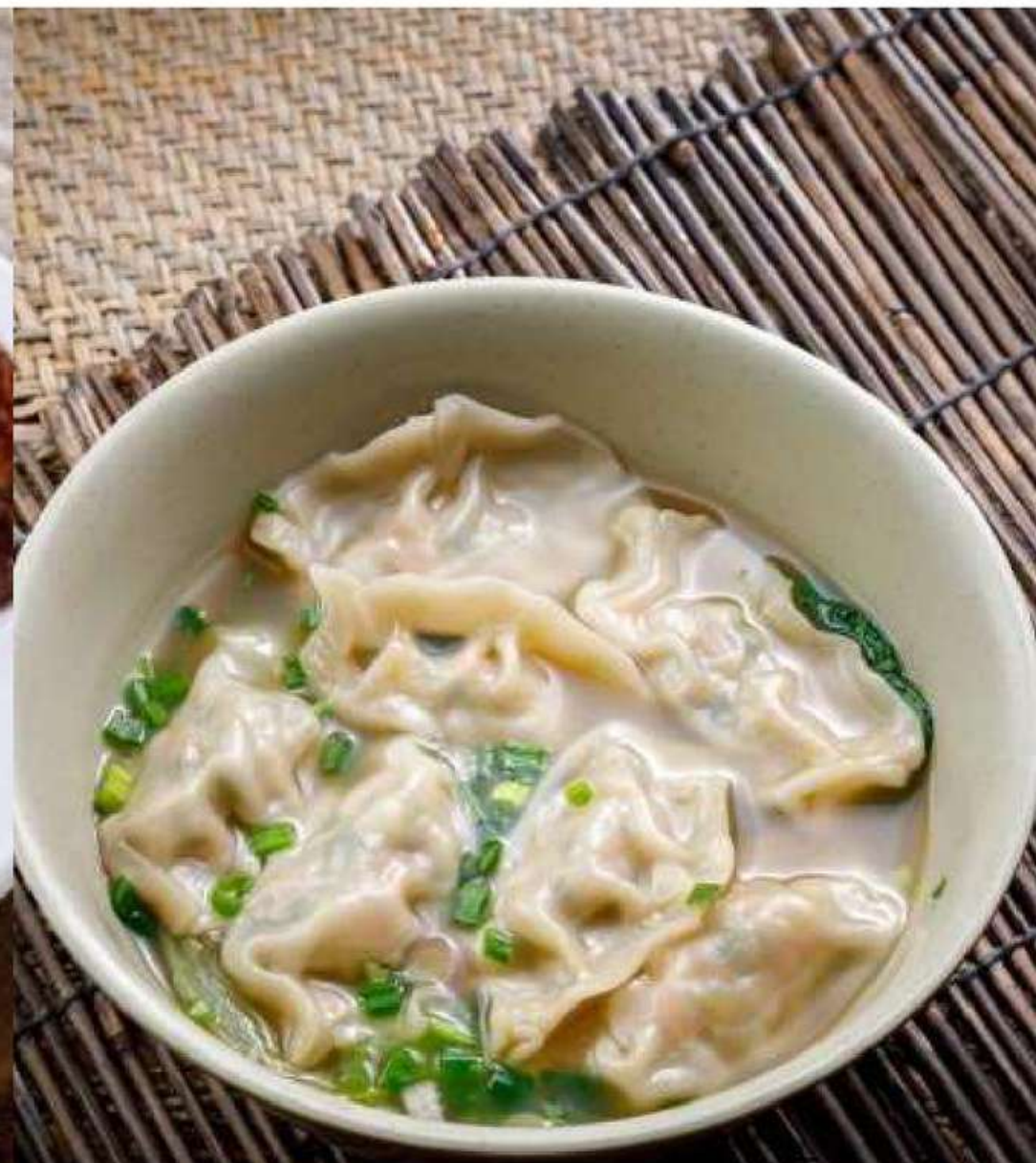
โดยจะแบ่งออกเป็นสองส่วนคือ Lok Wah North Estate และ Lok Wah South Estate โดยจุดถ่ายรูปที่ได้รับความนิยมนี้ จะอยู่บนชั้นดาดฟ้าของอาคารจอดรถในโซน Lok Wah South Estate ซึ่งเป็นพื้นที่ที่คนทั่วไปสามารถเดินขึ้นมาได้ ไม่มีค่าเข้า เป็นพื้นที่สาธารณะ



บริการอาหารกลางวัน ณ ภัตตาคาร

YAT LOK

ร้านอาหารมิชลินเปิดให้บริการมาตั้งแต่ปี 1957 เมนูเด็ดคือห่านย่างหนังกรอบมันวาว เนื้อนุ่มไม่แห้ง



จากนั้นให้ท่านช้อปปิ้งที่ โรงงานจิวเวอรี ชมความงามของเครื่องเพชร
เครื่องประดับที่มีมูลค่าและหรูหรา (ร้านชอป)



MAN-MO TEMPLE

เป็นวัดที่มีความสวยงามดูภาพวาด สร้างขึ้นเพื่ออุทิศแก่เทพแห่ง
วรรณกรรม (หมิ่น) และเทพแห่งสงคราม (โหม่) ซึ่งเป็นที่เคารพสักการะ
ของนักศึกษาเพื่อขอให้ฉลาดปราดเปรื่อง แข็งแรงและกล้าหาญ และยังคง
เป็นสถานบูชาหมิ่นโหม่ที่ใหญ่ที่สุดในฮ่องกง การได้หยุดพักอย่าง
สงบใต้เงาครูปขนาดใหญ่ที่แขวนเรียงรายอยู่เบื้องบนนั้น ถือเป็นความสุข
ในอีกมุมหนึ่ง ที่ตรงกันข้ามกับทางเดินที่แออัดจอแจในย่านธุรกิจการเงิน
บริเวณใกล้เคียงอย่างสิ้นเชิง



จุดถ่ายรูป ฮ่องกง ักตมาก็คือ ท่าเรือ
ขนส่งสาธารณะของเขตตะวันตก เป็นจุด
ให้บริการสำหรับเชคอินไอจีโดยเฉพาะ จึง
มีชื่อเรียกอีกชื่อหนึ่งว่าท่าเรือ Instagram
Pier เป็นที่รู้จักสำหรับนักท่องเที่ยวที่ มา
ฮ่องกง ที่ต้องการถ่ายรูปพระอาทิตย์ตกที่
งดงาม ในมุมมองที่แตกต่างออกไป นั่นคือ
ภาพ “กระจกเงาท้องฟ้า” ที่สวยงามมาก
หลังจากฝนตกเมื่อชั้นน้ำหนาขึ้นจะเกิดเป็น
ภาพสะท้อนของท้องฟ้าที่สมบูรณ์แบบ



**INSTAGRAM
PIER**



NATHAN ROAD



หรือ ถนนจินซาโจย ย่านนี้ไม่ได้เป็นเพียงแค่ย่านช้อปปิ้งแห่งหนึ่งเท่านั้น แต่ยังเป็นบাজারระดับโลกขนาดยักษ์ ซึ่งเป็นที่ที่ท่าเรือซึ่งไม่เคยหยุดนิ่งของฮ่องกงมาบรรจบการพาณิชย์ทั่วไป จนถึงห้างสรรพสินค้าใหญ่ การเดินเล่นบนถนนนาราณและถนนสายต่างๆ ที่นี่จะเดินทางผ่านของที่ระลึกสไตล์บอลลูนสุด ร้านตัดเสื้อสไตล์เซียงไฮ้ กล้องถ่ายรูปทันสมัย ช้อปแบรนด์เนมต่างประเทศ และร้านบูติกที่น่าเสนอสินค้าสัญชาติเอเชีย

อิสระอาหารค่ำ เพื่อความสะดวกในการเที่ยวชม



ทาร์ตไข่

ขอแนะนำอาหารสตรีทฟู้ดท่าน ดังนี้



STREET FOODS

NATHAN ROAD



เสี่ยวหลงเปาทอด



ซาลาเปาลาวา



บะหมี่ฮ่องกง

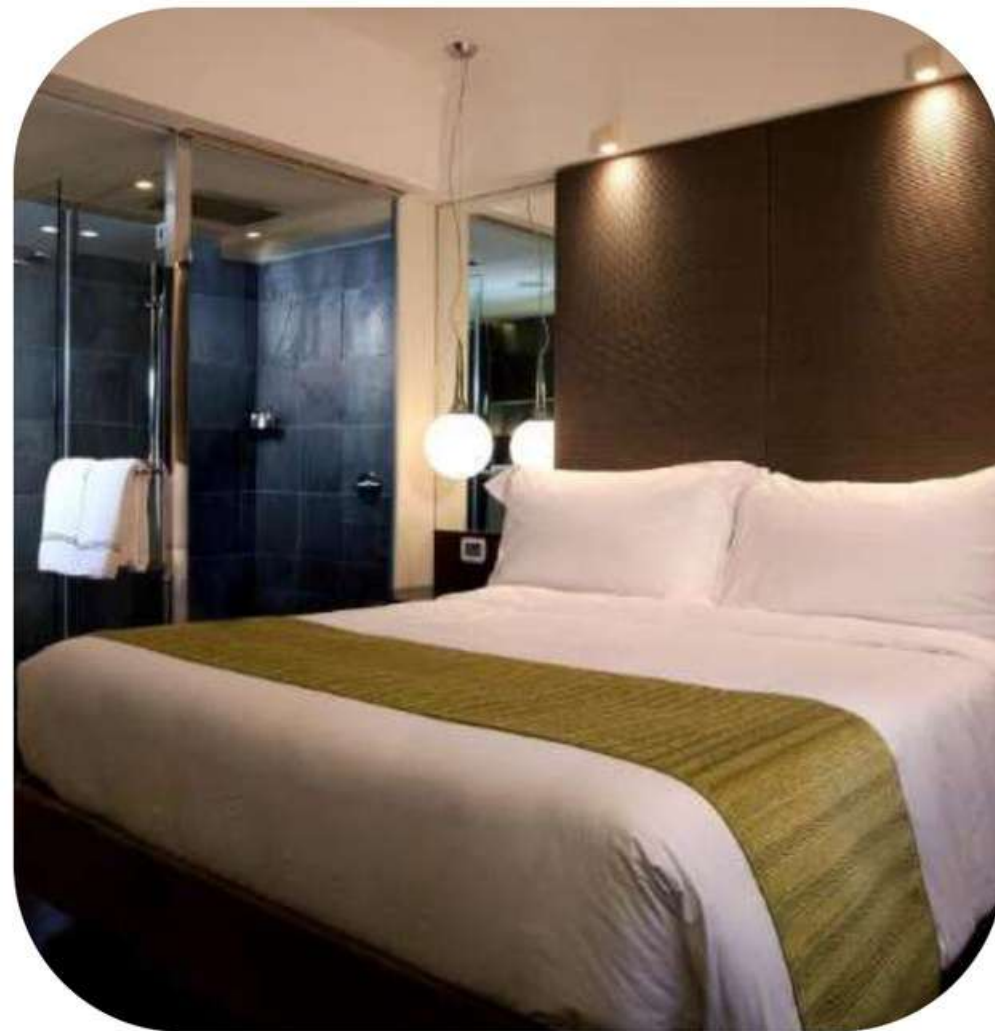


ที่พัก

THE MIRA HOTEL

หรือเทียบเท่า

ที่พักระดับ 5 ดาว ใจกลางย่านจิมซาจุ้ย แหล่งช้อปปิ้งชื่อดังของฮ่องกง





DAY 3

เช้า บริการอาหารเช้า
ณ ห้องอาหารของโรงแรม

CHE KUNG TEMPLE

วัดแซกงหมิว หรือ วัดกังหันลม เป็นหนึ่งในวัดยอดนิยมของ
ประเทศฮ่องกง เป็นวัดที่ประชาชนชาวจีนให้ความเลื่อมใส
ศรัทธามาเนิ่นนาน สร้างขึ้นเพื่อระลึกถึงตำนานแห่งนักรบรา
ชวงศ์ซ่ง ในสมัยที่ประเทศจีนยังไม่ได้รวมประเทศเป็นปึกแผ่น
เอกเช่นปัจจุบันนี้ แต่ละแคว้นต่างปกครองกันเองและมีการ
ต่อสู้เพื่อช่วงชิงอาณาจักรน้อยใหญ่



CITYGATE OUTLETS

Outlets ที่มีขนาดใหญ่ที่สุดในฮ่องกงและมีแบรนด์ดัง
มากมายกว่า 150 แบนด์ อยู่ใกล้กับสนามบินฮ่องกง
ติดกับสถานีรถไฟ Tung Chung Station ซึ่งเป็น
สถานที่ขึ้นกระเช้าไปไหว้พระใหญ่ของปิง(Ngong
Ping) มีแบรนด์ต่างประเทศให้เลือกมากมาย Sale กัน
40-70% จนทั้งคนฮ่องกงและนักท่องเที่ยวต่างพากัน
มาช้อปปิ้งกันที่นี่

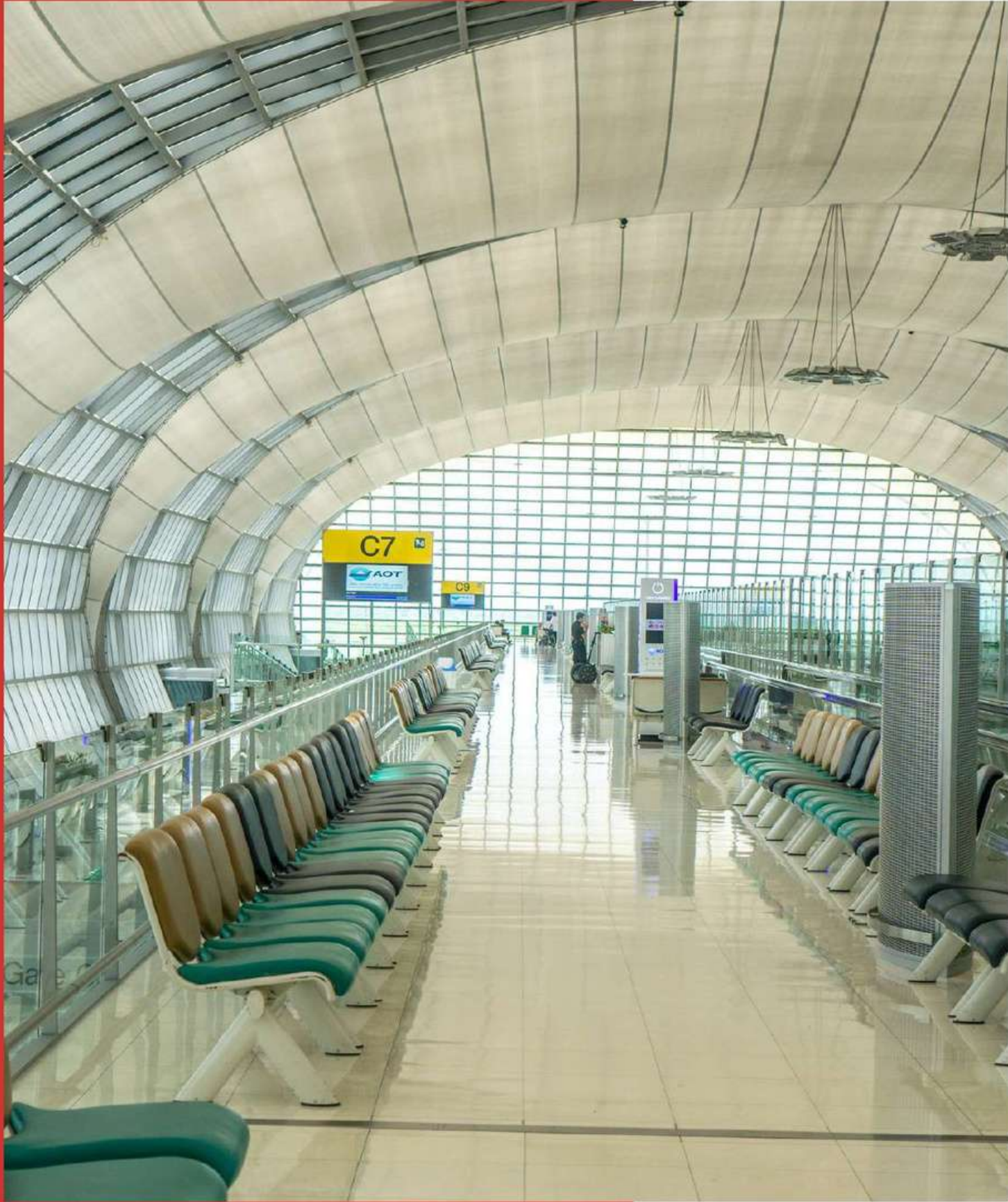
บริการอาหารกลางวัน ณ ภัตตาคาร

JASMINE RESTAURANT

**ร้านอาหารวางตั้ง
ที่ไม่ได้มีดีแค่เรื่องรสชาติ**

แต่ยังโดดเด่นเรื่องการตกแต่งร้านที่สวยงาม พร้อมกับการตกแต่งอาหารโดยใช้ศิลปะใน
การจัดจาน เสริมให้อาหารดูน่าทานมากยิ่งขึ้น





CATHAY PACIFIC

- 13:00 น. ได้เวลาอันสมควร นำทุกท่านเดินทางสู่สนามบินเซ็กแลปท็อก
- 16:05 น. ออกเดินทางสู่ สนามบินสุวรรณภูมิ
โดยสายการบินคาเธ่ย์ เที่ยวบินที่ CX701
- 18:15 น. เดินทางถึง สนามบินสุวรรณภูมิ โดยสวัสดิภาพ
พร้อมความประทับใจ

อัตราค่าบริการ

ประเภทผู้เดินทาง	ลูกค้าปกติ	สมาชิกบัตรหลัก	สมาชิกบัตรเสริม
ผู้ใหญ่	49,800.-	47,800.-	48,800.-
เด็กอายุต่ำกว่า 12 ปี (พักกับ ผู้ใหญ่ 1 ท่าน)	46,800.-	44,800.-	45,800.-
เด็กอายุต่ำกว่า 12 ปี (พักกับ ผู้ใหญ่ 2 ท่าน ... มีเตียงเสริม)	43,800.-	41,800.-	42,800.-
เด็กอายุต่ำกว่า 12 ปี (พักกับ ผู้ใหญ่ 2 ท่าน ... ไม่มีเตียงเสริม)	40,800.-	38,800.-	39,800.-
พักเดี่ยวเพิ่ม	8,500.-	8,500.-	8,500.-
มีตัวแล้ว (ผู้ใหญ่) ลด	10,000.-	10,000.-	10,000.-
ตัวบิสซิเนสคลาส ราคาเริ่มต้น เพิ่มท่านละ:	29,295.-	29,295.-	29,295.-

คะแนนสะสมสำหรับสมาชิก

ประเภทผู้เดินทาง	สมาชิกบัตรหลัก	สมาชิกบัตรเสริม
ผู้ใหญ่	478	488
เด็กอายุต่ำกว่า 12 ปี (พักกับ ผู้ใหญ่ 1 ท่าน)	448	458
เด็กอายุต่ำกว่า 12 ปี (พักกับ ผู้ใหญ่ 2 ท่าน ... มีเตียงเสริม)	418	428
เด็กอายุต่ำกว่า 12 ปี (พักกับ ผู้ใหญ่ 2 ท่าน ... ไม่มีเตียงเสริม)	388	399
พักเดี่ยวเพิ่ม (ได้รับคะแนนเพิ่ม)	850	850
มีตัวแล้ว (ผู้ใหญ่)	100	100

** อัตราค่าบริการ ที่เสนอ เป็นการคิดจากกรณีผู้เดินทางขั้นต่ำ 15 ท่าน **

** หากมีจำนวนไม่ครบ ทางบริษัทฯ ขอสงวนสิทธิ์ในการเพิ่มค่าบริการ **

อัตรานี้รวม

- ค่าตัวเครื่องบินไป - กลับ โดยสายการบินที่ระบุตามรายการ พร้อมค่าภาษีสนามบินทุกแห่ง
- ค่าโรงแรมที่พัก (สองท่านต่อหนึ่งห้อง)
- ค่ารถรับส่งระหว่างนำเที่ยว, ค่าเข้าชมสถานที่ต่างๆ ตามรายการที่ระบุ
- ค่าอาหารและเครื่องดื่มตามรายการที่ได้ระบุในรายการ, ค่าภาษีสนามบินทุกแห่งที่มี
- มัคคุเทศก์ของบริษัทจากกรุงเทพฯ ที่คอยอำนวยความสะดวกแก่ท่านตลอดการเดินทางในต่างประเทศ
- ค่าประกันอุบัติเหตุตลอดการเดินทาง ในวงเงิน 2,000,000 บาท

อัตรานี้ไม่รวม

- ค่าน้ำหนักของกระเป๋าเดินทางในกรณีที่เกิดเกินกว่าสายการบินกำหนด
- ค่าใช้จ่ายส่วนตัวนอกเหนือจากรายการที่ระบุ เช่น ค่าเครื่องดื่มและค่าอาหารที่สั่งเพิ่มเอง, ค่าโทรศัพท์ ฯลฯ
- ค่าภาษีมูลค่าเพิ่ม 7% และภาษีหัก ณ ที่จ่าย 3%

เงื่อนไขการชำระเงิน: สำหรับการจอง กรุณาชำระมัดจำ ท่านละ 30,000.- บาท

- ชำระยอดทั้งหมดก่อนการเดินทางอย่างน้อย 21 วัน
- ชำระด้วยเช็ค หรือแคชเชียร์เช็ค โดยส่งจ่ายในนาม บริษัท สีสาวดี ออสิเดย์ จำกัด
- ชำระโดยเงินสด
- ชำระด้วยการโอนเงินผ่านธนาคาร (กรุณาแฟกซ์ใบนำฝากมายังเบอร์ Fax. 02-6640023)

ชื่อบัญชี บริษัท สีสาวดี ออสิเดย์ จำกัด ธนาคาร กสิกรไทย
บัญชีกระแสรายวัน เลขที่ 639-1-00265-5

“การจ่ายส่วนที่เหลือ” กรุณาชำระยอดทั้งหมดก่อนการเดินทางอย่างน้อย 14 วัน

การยกเลิก

กรณียกเลิกก่อนการเดินทาง 30 วัน ทางบริษัทฯ ขอสงวนสิทธิ์ในการคืนเงินมัดจำ

กรณียกเลิกก่อนการเดินทาง 21 วัน ทางบริษัทฯ มีความจำเป็นต้องหัก 50% ของอัตราค่าบริการ

กรณียกเลิกก่อนการเดินทาง 14 วัน ทางบริษัทฯ ขอสงวนสิทธิ์ในการคืนเงินทั้งหมด

หมายเหตุและเงื่อนไขในการรับบริการ

- บริษัทฯ ขอสงวนสิทธิ์ไม่รับท่านผู้เดินทางที่เคยเดินทางแล้วมีประวัติความประพฤติไม่น่ารัก หรือมีพฤติกรรมเป็นที่รังเกียจของคนส่วนใหญ่ เช่น ไม่รักษาเวลา, พุดจาหยวนคาย, ดื่มสุรานบนรถ, ก่อเสียงรบกวนคนอื่น, หรือพยายามสร้างความวุ่นวายในคณะทัวร์ ฯลฯ ทั้งนี้เพื่อความสุขของคณะผู้เดินทางส่วนใหญ่
- บริษัทฯ ขอสงวนสิทธิ์ไม่รับท่านผู้เดินทางที่มีอายุครรภ์เกิน 4 เดือน ทั้งนี้เพื่อความปลอดภัยของท่านผู้เดินทางและการกในครรภ์
- บริษัทฯ ขอสงวนสิทธิ์ไม่รับท่านผู้เดินทางที่มีความประสงค์จะลักลอบเข้าประเทศอื่นเพื่อไปทำงาน หรือเพื่อการอื่นใดอันมิใช่การท่องเที่ยว
- บริษัทฯ ขอสงวนสิทธิ์ในการพิจารณาให้หรือไม่ให้บริการแก่ท่านที่ต้องใช้รถเข็น (กรุณาแจ้งให้บริษัทฯ ทราบก่อนจองทัวร์เพื่อหาข้อสรุปพร้อมกัน) โดยบริษัทฯ ต้องทราบขอภัยเพราะบางเส้นทางอาจไม่สะดวกในการเดินทางสำหรับท่านที่ต้องใช้รถเข็น ยกเว้นทัวร์คณะส่วนตัว
-
- บริษัทฯ ขอสงวนสิทธิ์ในการพิจารณาให้หรือไม่ให้บริการแก่ท่านที่มีเด็กทารกอายุต่ำกว่า 2 ขวบ ร่วมเดินทางไปด้วย (กรุณาแจ้งให้บริษัทฯ ทราบก่อนจองทัวร์เพื่อหาข้อสรุปพร้อมกัน) โดยบริษัทฯ ต้องทราบขอภัยเพราะเด็กเล็กอาจจ้องงรถคนผู้เดินทางท่านอื่น ยกเว้นทัวร์คณะส่วนตัว
- บริษัทฯ ขอสงวนสิทธิ์ในการพิจารณาให้หรือไม่ให้บริการแก่ท่านที่เป็นพระภิกษุสงฆ์หรือนักบวชในบางรายการทัวร์หรือบางเส้นทาง ยกเว้นทัวร์คณะส่วนตัว
- บริษัทฯ ขอสงวนสิทธิ์ในการยกสิทธิประโยชน์ของท่านที่จองทัวร์ไว้แล้ว แต่ไม่ชำระเงินมัดจำภายในระยะเวลาที่กำหนด ให้แก่ลูกค้าท่านต่อไปที่แจ้งชื่อรอไว้ ทั้งนี้เพื่อประโยชน์ของผู้ร่วมเดินทางท่านอื่น
- บริษัทฯ ขอสงวนสิทธิ์ในการยกเลิกการเดินทางในกรณีที่มีผู้เดินทางต่ำกว่า 15 ท่าน โดยจะแจ้งให้ผู้เดินทางทราบล่วงหน้าก่อนเดินทางไม่น้อยกว่า 15 วัน และยินดีจะจัดหาคณะทัวร์อื่นทดแทนหากท่านต้องการ
- ในกรณีที่ท่านยกเลิกการเดินทาง บริษัทฯ ขอสงวนสิทธิ์ในการหักเงินค่าใช้จ่าย
- โดย หากยกเลิกก่อนเดินทาง 21 วัน ขอหักร้อยละ 50 ของอัตราค่าบริการ
- หากยกเลิกก่อนเดินทาง 14 วัน ขอหักร้อยละ 100 ของอัตราค่าบริการ
- ในกรณีที่ท่านขอเปลี่ยนตัวผู้เดินทาง โดยสามารถขอวีซ่าได้ทันภายในกำหนดเวลา บริษัทฯ ขอสงวนสิทธิ์ในการคิดค่าใช้จ่ายเพิ่ม เฉพาะค่าธรรมเนียมในการยื่นวีซ่าและค่าเปลี่ยนชื่อตัวเครื่องบินเท่านั้น
- เว้นแต่ตัวเครื่องบินที่ไม่อนุญาตให้เปลี่ยนชื่อหรือคืนตัว
- บริษัทฯ ขอสงวนสิทธิ์ไม่คืนค่าธรรมเนียมการยื่นวีซ่าในทุกกรณี หากมีการยื่นวีซ่าแล้ว

- บริษัทฯ ขอสงวนสิทธิ์ไม่รับผิดชอบต่อการที่ท่านถูกปฏิเสธไม่ให้เดินทางเข้าหรือออกจากประเทศใด ๆ อันเนื่องมาจากเหตุผลส่วนตัวของท่านผู้เดินทาง เช่น เอกสารการเดินทางไม่ถูกต้อง, พกพาสิ่งของผิดกฎหมาย หรือมีความประพฤติส่อไปในทางเสื่อมเสีย รวมถึงการที่มีได้เดินทางเพราะเหตุภัยธรรมชาติ หรือการยกเลิกเที่ยวบิน
- สำหรับท่านผู้เดินทางที่ประสงค์จะซื้อตั๋วเครื่องบินภายในประเทศเพิ่มเติม (นอกเหนือจากรายการตามทัวร์) หรือดำเนินการใด ๆ ที่ก่อให้เกิดค่าใช้จ่าย กรุณาแจ้งให้บริษัทฯ ทราบก่อน เพื่อขอคำยืนยันสำหรับการออกเดินทางของทัวร์นั้นๆ หากท่านผู้เดินทางซื้อตั๋วหรือชำระค่าใช้จ่ายใด ๆ ไป โดยไม่ได้รับการยืนยันดังกล่าว แล้วต่อมาทัวร์นั้น ๆ ไม่สามารถออกเดินทางได้ ทางบริษัทฯ ขอสงวนสิทธิ์ไม่รับผิดชอบสำหรับค่าใช้จ่ายที่เกิดขึ้น
- บริษัทฯ จะส่งกำหนดการท่องเที่ยว (โฟลเดอร์โปรแกรม) ให้แก่ท่านก่อนการเดินทางไม่น้อยกว่า 10 วัน หากท่านเห็นว่ารายการท่องเที่ยวดังกล่าวไม่ตรงตามความประสงค์ของท่าน ไม่ว่าจะเป็นการเปลี่ยนแปลงของโรงแรมที่พัก หรือการปรับเปลี่ยนรายการท่องเที่ยวใด ๆ ท่านมีสิทธิ์ขอยกเลิกการเดินทางได้เป็นกรณีพิเศษ โดยแจ้งให้บริษัทฯ ทราบก่อนออกเดินทางไม่น้อยกว่า 5 วัน หากท่านยืนยันจะออกเดินทาง บริษัทฯ ขอให้อาตามาโฟลเดอร์โปรแกรมเป็นยุติ เว้นแต่ ในกรณีที่เกิดเหตุจำเป็นหรือสุดวิสัย อาทิ การล่าช้าของสายการบิน, การนัดหยุดงาน, การประท้วง, การจลาจล, ภัยธรรมชาติ, อุบัติเหตุ, ปัญหาการจราจร ฯลฯ บริษัทฯ ขอสงวนสิทธิ์ในการเปลี่ยนแปลงโฟลเดอร์โปรแกรมตามความเหมาะสม ทั้งนี้เพื่อคำนึงถึงความปลอดภัย และรักษาผลประโยชน์ของท่านให้ได้มากที่สุด
- สถานที่ท่องเที่ยวที่ระบุในรายการได้รวมค่าเข้าชมไว้แล้ว หากในวันเดินทาง สถานที่ท่องเที่ยวดังกล่าวปิดทำการ บริษัทฯ จะคืนเงินค่าเข้าชมให้แก่ท่านตามที่ระบุไว้ในเอกสารของสถานที่นั้น ๆ หรือจะสลับปรับเปลี่ยนรายการเพื่อให้ท่านสามารถเข้าชมได้ แต่ในกรณีที่มีเหตุล่าช้าหรือเหตุอื่นใดเกิดขึ้นระหว่างการเดินทางทำให้ท่านไม่สามารถเข้าชมสถานที่ท่องเที่ยวดังกล่าวได้ โดยมีใช้ความผิดของบริษัทฯ บริษัทฯ ขอสงวนสิทธิ์ไม่คืนเงินค่าเข้าชมให้แก่ท่าน
- บริษัทฯ ขอสงวนสิทธิ์ไม่รับผิดชอบต่อการสูญหายหรือเสียหายอย่างใด ๆ อันเกิดขึ้นแก่ทรัพย์สินของท่าน อันเนื่องจากการโจรกรรม และ/หรือความประมาทจากตัวนักท่องเที่ยวเอง
- ของกำนัลต่าง ๆ ที่บริษัทฯ มอบให้ (ถ้ามี) เช่น กระเป๋าเดินทาง ไม่สามารถหักกอนเป็นส่วนลดเป็นตัวเงินได้ โดยท่านสามารถเลือกใช้ของกำนัลดังกล่าวในขณะที่ร่วมเดินทางไปกับคณะทัวร์หรือไม่ก็ได้ตามอัธยาศัย
- ตำแหน่งที่นั่งบนเครื่องบินเป็นไปตามเงื่อนไขตัวเครื่องบินแบบหมู่คณะของสายการบินต่าง ๆ บริษัทฯ ไม่สามารถเลือกตำแหน่งที่นั่งได้เอง ทั้งนี้บริษัทฯ จะพยายามจัดที่นั่งให้ท่านและครอบครัวตามความเหมาะสมให้ดีที่สุดภายใต้ลักษณะตำแหน่งที่นั่งแบบหมู่คณะที่สายการบินจัดให้มา
- บริษัทฯ ขอต้อนรับและมีความยินดีที่ได้ให้บริการแก่ท่านผู้เดินทางที่เชื่อมั่นในมาตรฐานของบริษัทฯ ซึ่งประสงค์จะเดินทางไปท่องเที่ยวพักผ่อนแบบหมู่คณะ และเข้าใจถึงวิถีชีวิตตลอดจนวัฒนธรรมของประเทศที่ท่านได้เดินทางไป
- เมื่อท่านจองทัวร์และชำระมัดจำแล้ว หมายถึงท่านยอมรับในข้อความและเงื่อนไขที่บริษัทฯ แจ้งแล้วข้างต้น