

# LEELA EXPLORE NORTH & SOUTH NEW ZEALAND 9D7N

กำหนดการเดินทาง : 21 - 29 มีนาคม // 4 - 12 เมษายน //  
11 - 19 เมษายน // 9-17 พฤษภาคม // 23 -31 พฤษภาคม 2026



# DAY 1



- 12.30 น. คณะพร้อมกันที่สนามบินสุวรรณภูมิ ชั้น 4 เคาน์เตอร์สายการบินสิงคโปร์ แอร์ไลน์ พบเจ้าหน้าที่ของบริษัทคอยต้อนรับ และอำนวยความสะดวกด้านเอกสาร
- 15.30 น. ออกเดินทางสู่ นำท่านออกเดินทางสู่ สนามบินชางเกี ประเทศสิงคโปร์ SQ709 (ใช้เวลาเดินทาง 2.35 ชั่วโมง)
- 19.00 น. เดินทางถึง สนามบินชางเกี ประเทศสิงคโปร์ เพื่อเชื่อมต่อการเดินทางสู่เที่ยวบินถัดไป
- 22.50 น. ออกเดินทางต่อสู่ สนามบินไอ้คแลนด์ ประเทศนิวซีแลนด์ โดยสายการบินสิงคโปร์ เที่ยวบิน SQ285 (ใช้เวลาเดินทาง 9.30 ชั่วโมง)

# DAY 2

- 12.20 น. เดินทางถึง สนามบินไอ้คแลนด์ ประเทศนิวซีแลนด์  
หลังผ่านพิธีการตรวจคนเข้าเมืองพร้อมตรวจสอบสัมภาระ นำท่านออกเดินทางต่อโดยรถโค้ช

ประเทศนิวซีแลนด์มีมาตรการควบคุมการนำเข้าสิ่งของอย่างเข้มงวด ห้ามนำเข้าอาหาร พืช ผลิตภัณฑ์จากสัตว์ เมล็ดพืช และสิ่งของที่มีดินปนเปื้อน หากมีสิ่งของต้องสงสัย โปรดสำแดงต่อเจ้าหน้าที่ทุกครั้ง เพื่อหลีกเลี่ยงค่าปรับและความไม่สะดวกในการเดินทาง



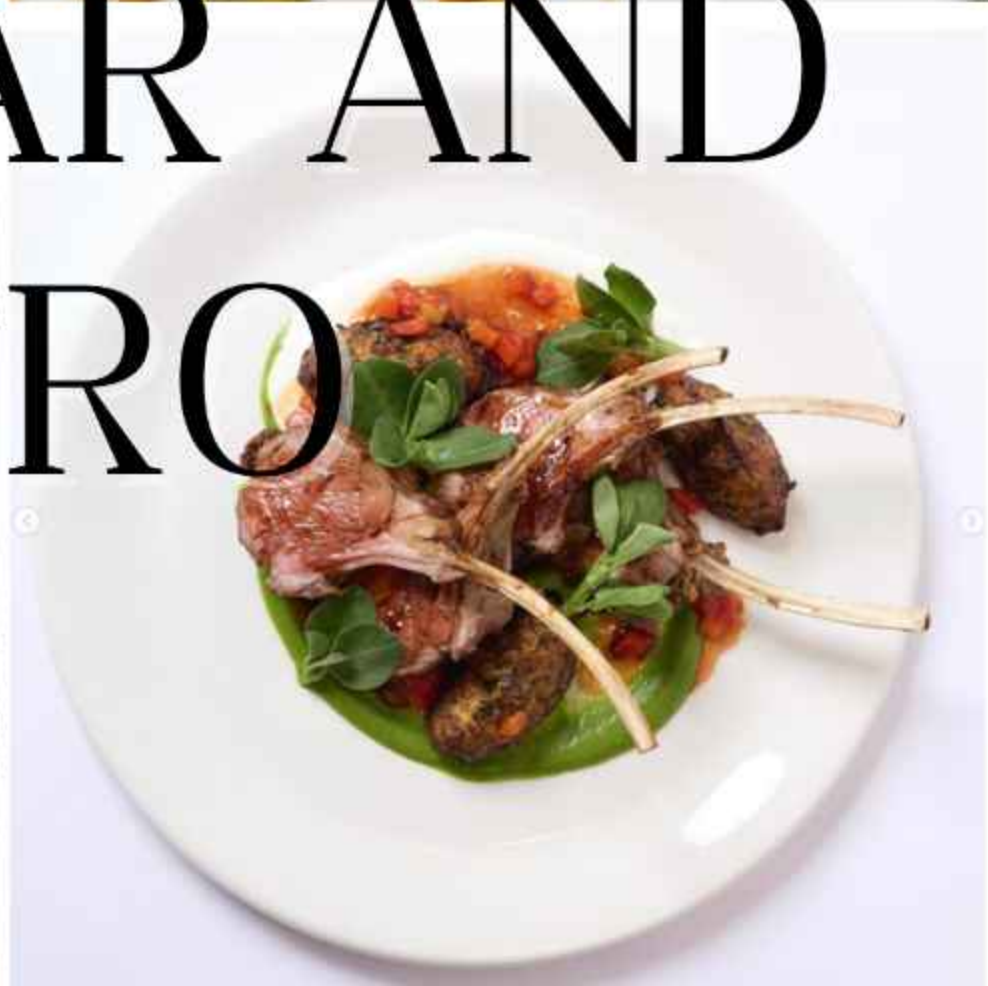
# AUCKLAND

เดินทางถึง **เมืองโอ๊คแลนด์ (Auckland)**

เมืองใหญ่ที่สุดของประเทศนิวซีแลนด์ และศูนย์กลางทางเศรษฐกิจ วัฒนธรรม และการเดินทางทางอากาศ โดดเด่นด้วยฉายา “City of Sails” จากท่าเรือและอ่าวที่โอบล้อมตัวเมืองอย่างงดงาม โอ๊คแลนด์ ผสานเสน่ห์ของเมืองสมัยใหม่เข้ากับธรรมชาติได้อย่างลงตัว รายล้อมด้วยภูเขาไฟเก่าแก่ ชายฝั่งทะเล และพื้นที่สีเขียว ให้บรรยากาศผ่อนคลาย แต่ยังคงความมีชีวิตชีวา นับเป็นประตูสู่การท่องเที่ยวนิวซีแลนด์และเมืองที่เหมาะสมแก่การเริ่มต้นสัมพันธภาพของดินแดนธรรมชาติระดับโลก



# SOUL BAR AND BISTRO



\*\*\*รวมในอัตราค่าบริการ\*\*\*

บริการอาหารกลางวัน ณ ภัตตาคาร

# ROTORUA

นำท่านเดินทางสู่เมืองโรโตรัว เมืองแห่งพลังความร้อนใต้พิภพ และศูนย์กลางวัฒนธรรมของชนเผ่าเมารีอันเก่าแก่ บนเกาะเหนือของนิวซีแลนด์ ด้วยภูมิประเทศในเขตภูเขาไฟ เมืองนี้จึงมีบ่อโคลนร้อน บ่อน้ำแร่ และน้ำพุร้อนตามธรรมชาติจำนวนมาก จนได้รับสมญานามว่า “เมืองแห่งซัลเฟอร์” (SULPHUR CITY) และได้รับการยกย่องให้เป็นหนึ่งในเมืองสปาธรรมชาติชั้นเยี่ยมของประเทศ



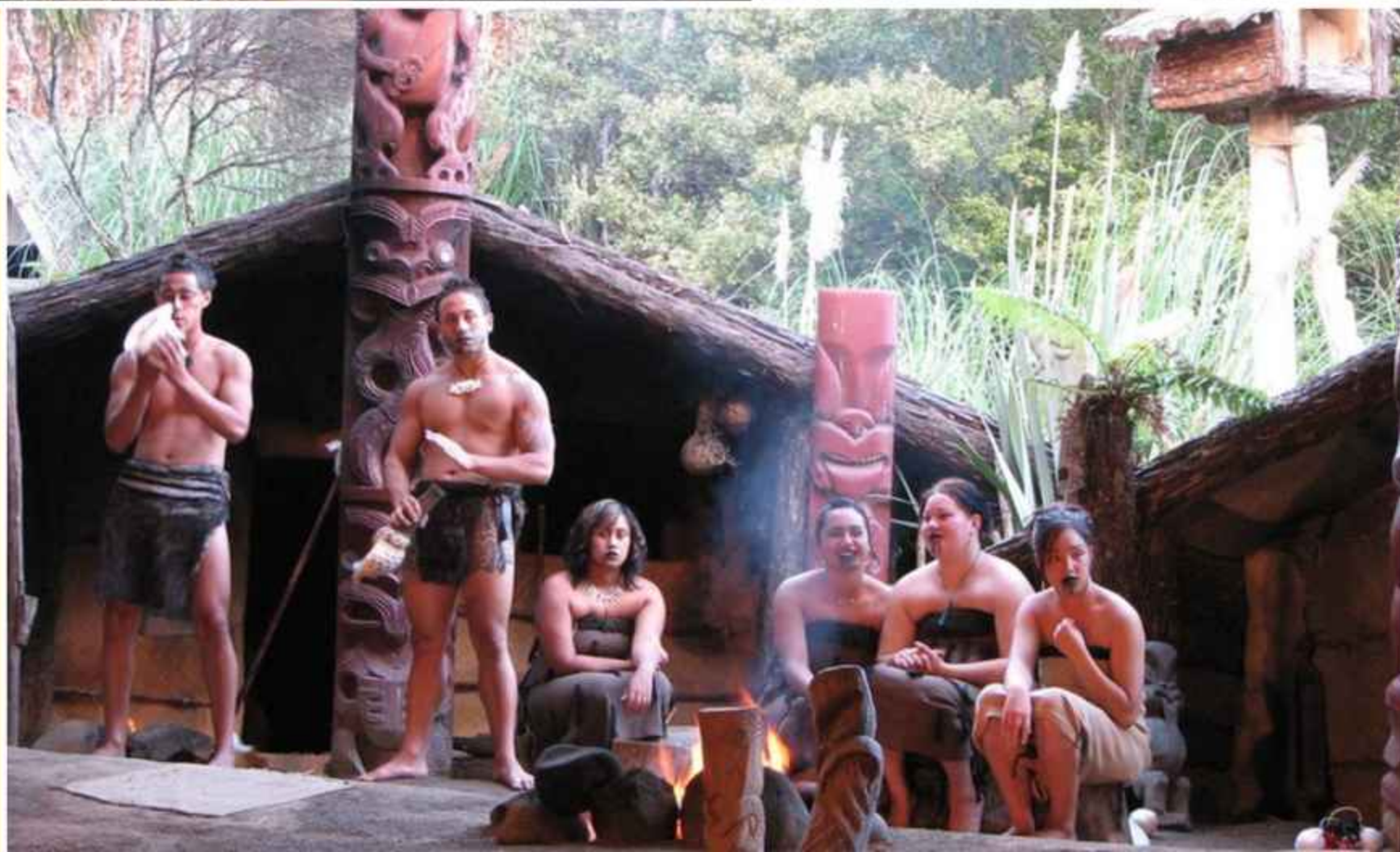


# MITAI

# MAORI VILLAGE

นำท่านสัมผัสวัฒนธรรมชนพื้นเมืองเมารีแท้ ณ MITAI MAORI VILLAGE ชมการแสดงพื้นเมืองอันทรงพลัง ถ่ายทอดเรื่องราวประวัติศาสตร์ ความเชื่อ และวิถีชีวิตของชาวเมารี ผ่านบทเพลง การร่ายรำ และการแสดงฮากา (HAKA) อันเลื่องชื่อที่เปี่ยมด้วยพลังและจิตวิญญาณแห่งนักรบ ก่อนร่วมชมพิธีสารีตการปรุงอาหารแบบดั้งเดิม “ฮังกิ” (HANGI) ใต้ดิน พร้อมเรียนรู้ขนบธรรมเนียมที่สืบทอดกันมายาวนาน ท่ามกลางบรรยากาศหมู่บ้านเมารียามค่ำคืนที่อบอุ่นและน่าประทับใจ

\*\*\*รวมในอัตราค่าบริการ\*\*\*





บริการอาหารค่ำ ในสไตล์บุฟเฟ่ต์  
อาหารพื้นบ้านของชาวเมารี

# HANGI

HANGI คือวิธีการปรุงอาหารแบบดั้งเดิมของชาวเมารี ใช้ความร้อนจากไต้พื้นดินหรือแหล่งความร้อนตามธรรมชาติ เช่น พื้นที่ที่มีไอน้ำร้อนหรือกิจกรรมภูเขาไฟ วัตถุดิบอย่างไก่ เนื้อสัตว์ มันฝรั่ง ผัก และไส้กรอก จะถูกห่อด้วยใบไม้หรือผ้าชื้น แล้วนำไปอบในหลุมหิน ก่อนปิดทับเพื่อเก็บความร้อนจนอาหารสุก หอม และนุ่ม เป็นประเพณีที่สะท้อนความผูกพันระหว่างวิถีชีวิต วัฒนธรรม และธรรมชาติของชาวเมารีอย่างแท้จริง

\*\*\*รวมในอัตราค่าบริการ\*\*\*



ที่พัก

# NOVOTEL ROTORUA HOTEL

หรือระดับเทียบเท่า



# DAY

# 3

บริการอาหารเช้า  
ณ ห้องอาหารของโรงแรม

# WAITOMO CAVE

นำท่านชม WAITOMO CAVE หรือที่รู้จักกันในชื่อ WAITOMO GLOWWORM CAVE เป็นแหล่งท่องเที่ยวทางธรรมชาติที่มีชื่อเสียงระดับโลก ตั้งอยู่บนเกาะเหนือของประเทศนิวซีแลนด์ โดดเด่นด้วยความมหัศจรรย์ของหนอนเรืองแสง (GLOWWORM) ที่ส่องแสงระยิบระยับเต็มเพดานถ้ำ ราวกับท้องฟ้าที่เต็มไปด้วยดวงดาว



\*\*\*รวมในอัตราค่าบริการ\*\*\*

บริการอาหารกลางวัน  
ณ ภัตตาคาร

# HUHU CAFE



# ฟาร์มอะโกรโดม (AGRODOME)

เพลิดเพลินกับการชมการแสดงของแกะหลากหลายสายพันธุ์ สัมผัสความน่ารักแสนอบอุ่น พร้อมตื่นตาตื่นใจกับการสาธิตการตัดขนแกะ และการต้อนฝูงแกะโดยสุนัขแสนรู้ จากนั้นพาท่านเดินชมฟาร์มของชาวบ้าน ถ่ายภาพคู่กับสัตว์นานาชนิดอย่างใกล้ชิด ก่อนปิดท้ายด้วยการนั่งรถไฟชมบรรยากาศรอบฟาร์ม เพลิดเพลินไปกับกิจกรรม Farm Tour ที่ทั้งสนุก ผ่อนคลาย และน่าประทับใจ



\*\*\*รวมในอัตราค่าบริการ\*\*\*



\*\*\*รวมในอัตราค่าบริการ\*\*\*

บริการอาหารค่ำ ณ ภัตตาคาร

LONE STAR SINCE 1988



ที่พัก

# NOVOTEL ROTORUA HOTEL

หรือระดับเทียบเท่า



# DAY 4

บริการอาหารเช้า  
ณ ห้องอาหารของโรงแรม

## MATAMATA

นำท่านเดินทางสู่ Matamata เป็นเมืองเล็ก ๆ  
ที่ตั้งอยู่บนเกาะเหนือของประเทศนิวซีแลนด์ เมือง  
แห่งนี้อาจดูเรียบง่ายและเรียบง่าย แต่กลับเต็มไปด้วย  
ด้วยเสน่ห์ของธรรมชาติ วัฒนธรรม และ  
จินตนาการที่มีชื่อเสียงไปทั่วโลก Matamata เป็น  
สถานที่ที่ผสมผสานระหว่างวิถีชีวิตชนบท อันเรียบง่าย  
ง่ายกับโลกแห่งภาพยนตร์แฟนตาซีได้อย่างลงตัว

# HOBBITON MOVIE SET

## หมู่บ้านของชาวฮอบบิต

สถานที่ถ่ายทำภาพยนตร์ชื่อดังระดับโลก The Lord of the Rings และ The Hobbit ท่ามกลางทุ่งหญ้าเขียวจีของเมืองมาตามาตา (Matamata) ให้ท่านเดินชมบ้านฮอบบิตน้อยน่ารักกว่า 40 หลัง โรงเตี๊ยม Green Dragon Inn และฉากต่าง ๆ ที่ยังคงสภาพสมบูรณ์ราวกับอยู่ในโลกแห่งจินตนาการ เหมาะสำหรับการถ่ายภาพและเก็บความประทับใจในบรรยากาศแฟนตาซีอันเป็นเอกลักษณ์ ถือเป็นหนึ่งในไฮไลต์ที่ไม่ควรพลาดเมื่อมาเยือนนิวซีแลนด์





บริการอาหารกลางวัน ณ กิตติาคาร  
**ALPINO**  
**CAMBRIDGE**

# AUCKLAND



จากนั้นนำท่านเดินทางต่อสู่เมืองโอ๊คแลนด์ ขอนำท่านชม เมืองโอ๊คแลนด์ในมุมสำคัญ นำท่านผ่านชมความงดงามของ สะพานฮาร์เบอร์ (Auckland Harbour Bridge) แลนด์มาร์กสำคัญที่ทอดข้ามอ่าวไวเตมาตา จากนั้นนำท่านผ่านชม Queen Street ถนนสายหลักและย่านการค้าที่คึกคักที่สุดของโอ๊คแลนด์ รายล้อมด้วย อาคารสำคัญและร้านค้าหลากหลาย ก่อนเดินทางต่อสู่ Parnell Village ย่านเก่าแก่ที่ได้รับการยกย่องว่าสวยงามและมีเสน่ห์แบบคลาสสิก ปิดท้ายด้วยการชม Parnell Rose Garden สวนสาธารณะอันร่มรื่นที่รวบรวมพันธุ์ไม้และดอกไม้บานาชนิด เหมาะแก่การพักผ่อนและเก็บภาพความประทับใจในบรรยากาศสงบใจกลางเมือง



\*\*\*รวมในอัตราค่าบริการ\*\*\*



บริการอาหารค่ำ ณ ภัตตาคาร



# MAE NAM KHONG THAI RESTAURANTS

ที่พัก  
SKY CITY  
HOTEL  
AUCKLAND

หรือระดับเทียบเท่า



# DAY 5

บริการอาหารเช้า ณ ห้องอาหารของโรงแรม

นำท่านเดินทางเข้าสู่สนามบินภายในโอ๊คแลนด์เพื่อเตรียมตัวเดินทางสู่ เมืองควีนส์ทาวน์

11.35 น. ออกเดินทางสู่สนามบินควีนส์ทาวน์  
โดยสายการบิน นิวซีแลนด์แอร์ไลน์  
เที่ยวบินที่ NZ 619

13.30 น. เดินทางถึงสนามบินควีนส์ทาวน์  
ใช้เวลาเดินทาง 1.55 ชั่วโมง

บริการอาหารกลางวัน ณ ภัตตาคาร





# SKYLINE GONDOLA & LUGE



นำท่านขึ้นกระเช้าเคเบิลลอยฟ้า **Skyline Gondola** สัมผัสทัศนียภาพทางธรรมชาติของเมืองควีนส์ทาวน์แบบพาโนรามา 360 องศา ระหว่างทางเพลิดเพลินกับวิวขุนเขาและทะเลสาบ ก่อนขึ้นสู่ยอดเขา **บ็อบส์พีค (Bob's Peak)** เพื่อชมความงดงามของทะเลสาบวาคาติปู (Lake Wakatipu) สี่ฟ้าเทอร์ควอยซ์อันเลื่องชื่อ ซึ่งทอดยาวที่สุดในประเทศ จากนั้นสนุกกับกิจกรรม Luge รถเลื่อนสุดเร้าใจ สไลด์ลงจากเนินเขาผ่านโค้งหลากหลายระดับ ทั้งอุโมงค์และทางลาด ท่ามกลางบรรยากาศธรรมชาติอันสวยงาม

\*\*\*รวมในอัตราค่าบริการ\*\*\*





\*\*\*รวมในอัตราค่าบริการ\*\*\*

บริการอาหารค่ำ ณ ภัตตาคาร

# STRATOSFARE RESTAURANT

เลือกรับประทานบุฟเฟ่ต์ พร้อมดื่มด่ำกับบรรยากาศที่สวยงาม  
ของวิวเมืองควีนส์ทาวน์





ที่พัก

# NOVOTEL QUEENSTOWN LAKESIDE หรือเทียบเท่า



# WALTER PEAK FARM



นำท่านสู่ โรงอเตอรพีคฟาร์ม ชมเรือกลไฟอายุกว่า 100 รัอยปี ซึ่งใช้ในการขน  
ถ่านหินในสมัยก่อน และได้ดัดแปลงมาเป็นเรือสำหรับท่องเที่ยว ชมทิวทัศน์อันงดงาม  
ของทะเลสาบวาคาทีปู และเมืองควีนส์ทาวน์ที่สวยงาม โอบล้อมด้วยขุนเขาใน  
บรรยากาศแสนโรแมนติกบนเรือจากนั้นให้ท่านได้ ชมการแสดงการตัดขนแกะและสุนัข  
ต้อนแกะ หรือจะเดินเล่นถ่ายรูปบรรยากาศของฟาร์มริมทะเลสาบวาคาทีปู

\*\*\*รวมในอัตราค่าบริการ\*\*\*

บริการอาหารกลางวัน ณ ภัตตาคาร WALTER PEAK FARM



# SHOTOVER JET

นำท่านสู่ Shotover ชมการเล่นผาดโผนซึ่งสำหรับ  
ท่านที่มาควีนส์ทาวน์แล้วต้องการความท้าทาย ความ  
สนุกที่ปลอดภัยไร้กังวล โดยเจ้าหน้าที่มืออาชีพจะคอย  
ดูแลท่านเป็นอย่างดี



ค่ากิจกรรม SHOT OVER JET ไม่รวมในอัตราค่าบริการ

# QUEENSTOWN MALL

ให้อิสระท่านในการเดินช้อปปิ้งที่ควีนส์ทาวน์มอลล์ถือเป็นถนนที่พลุกพล่านที่สุดในควีนส์ทาวน์ถนนสายนี้ทอดยาวจากชายฝั่งทะเลสาบไปจนถึงภูเขาเรียงรายไปด้วยร้านค้าและร้านอาหารมากมาย และเนื่องจากถนนสายนี้เป็นทางเดินเท้าเท่านั้น ผู้มาเยือนจึงสามารถเดินเล่นที่นี่ได้อย่างสบายๆ มีร้านขายของที่ระลึกเรียงรายอยู่บนถนนย่านการค้า และร้านค้าต่างๆ ก็มีสินค้าที่แตกต่างกันออกไป และไม่ควรมพลาดไปกับ แฮมเบอร์เกอร์ชื่อดังของเมืองควีนส์ทาวน์ “Fergburger”



บริการอาหารค่ำ ณ ภัตตาคาร

# EICHARDT'S GRILLE



\*\*\*รวมในอัตราค่าบริการ\*\*\*



ที่พัก

# NOVOTEL QUEENSTOWN LAKESIDE หรือเทียบเท่า





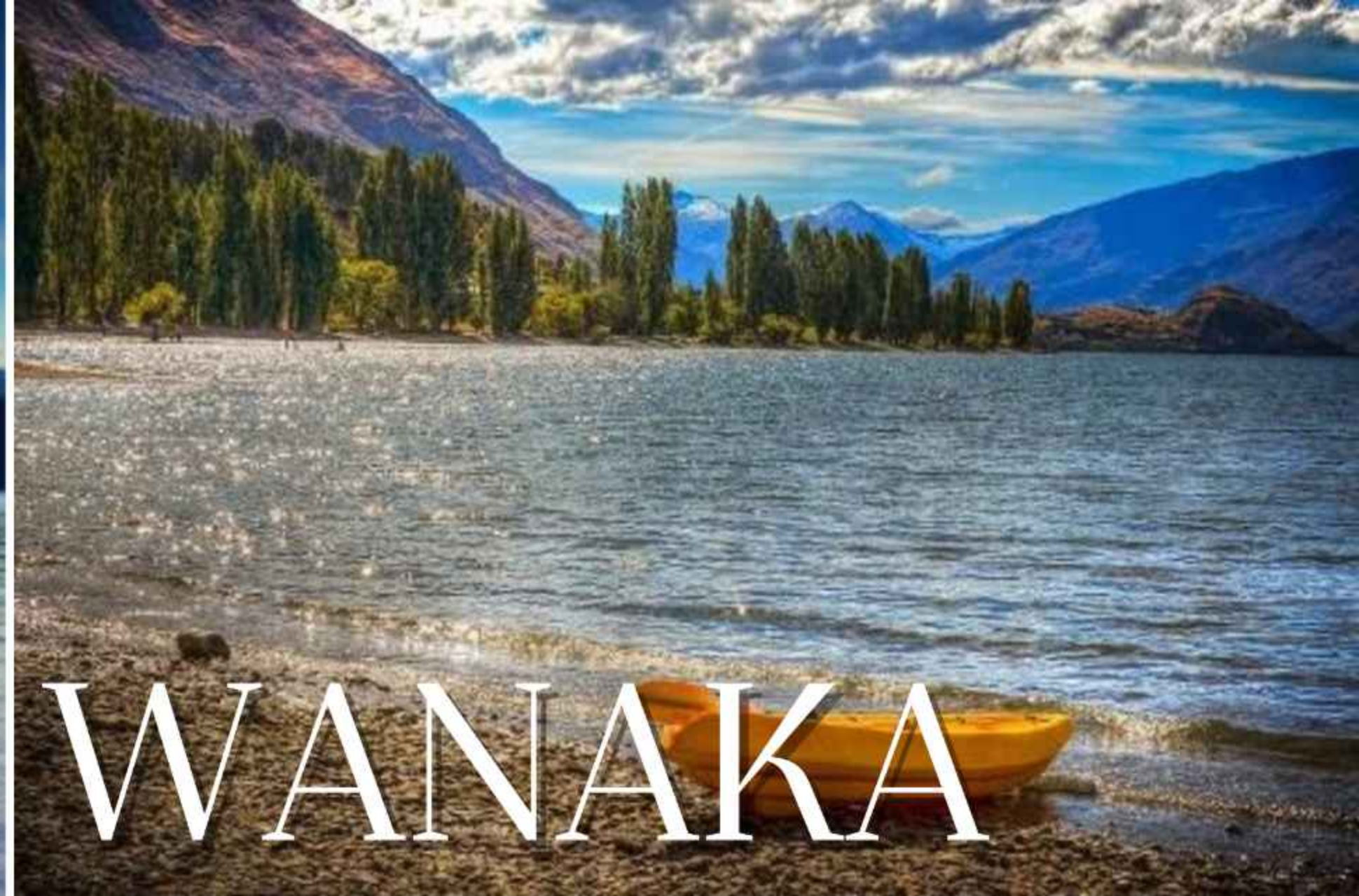
บริการอาหารเช้า ณ  
ห้องอาหารของโรงแรม

DAY 7

# ARROW TOWN

นำท่านถึงเมือง Arrowtown เป็นเมืองแห่งประวัติศาสตร์ที่มี  
เรื่องราวมากมายเกี่ยวกับยุคตื่นทองในเมือง Arrowtown  
มีถนนสายหลักเพียงสายเดียวชื่อ Buckingham Rd. ซึ่งมีทั้ง  
ร้านอาหาร ร้านค้า และสถานที่สำคัญๆ เช่น Museum  
สนุกกับการเข้าชมพิพิธภัณฑ์ต้นกำเนิดของเมืองที่เล่าประวัติ  
ความเป็นมาในยุคตื่นทองได้อย่างน่าสนใจ





# LAKE WANAKA

จากนั้นนำท่านเดินทางสู่ เมืองวานากา (LAKE WANAKA) เป็นทะเลสาบที่น้ำใสและเย็น รวมถึงในทะเลสาบจะมีเปิดตัวน้อยใหญ่ ว่ายไปมาดูแล้วเพลินตา นอกจากนั้นบริเวณทะเลสาบยังมีหาดทรายสั้นๆ ปูทางสู่ท้องน้ำที่ทอดตัวออกไปไกลจรดแนวเขาสูงอีกฟากหนึ่งของทะเลสาบผืนน้ำอันกว้างขวางแห่งนี้ดูแล้วสวยงามมากยิ่งขึ้นเมื่อมีภาพของเรือยอชต์ จำนวนหลายลำ ลำทอดสมองจอดอยู่ บริเวณริมทะเลสาบมีสนามเด็กเล่นให้ครอบครัวได้มาใช้เวลาเล่นกันในวันที่อากาศดี



บริการอาหารกลางวัน ณ ภัตตาคาร  
**FRANCESCA  
WANAKA**

\*\*\*รวมในอัตราค่าบริการ\*\*\*



นำท่านเดินทางสู่ **เมืองฟรานซ์โจเซฟ** ...เส้นทางเข้าด้าพาส เดิมใช้เป็นเส้นทางทางการเดินทางของชาวเมารี ซึ่งต้องใช้เวลาการเดินทางเป็นแรมเดือน และต่อสู้กับสภาพอากาศอันหนาวเย็นเพื่อแสวงหาแหล่ง กำเนิดหยก หรือกรีนสโตน นำท่านสู่ธารน้ำแข็งในอุทยานแห่งชาติเวสต์แลนด์ ที่อยู่ในเขตป่าชั้นแห่ง เดียวของโลก ชมความมหัศจรรย์ของธารน้ำแข็งอันงดงาม FRANZ JOSEF GLACIER ที่เคลื่อนตัว ลงมาอย่างต่อเนื่องตลอดทศวรรษ และยังเคลื่อนตัวอย่างไม่หยุดยั้ง ชมความงามของธารน้ำแข็งอัน งามระยิบระยับสลับกับเขียวมรกตอันงดงาม ประดับด้วยป่าเฟิร์นยักษ์ที่เขียวชอุ่มตลอดทั้ง

ที่พัก

# SCENIC HOTEL FRANZ JOSEF GLACIER

หรือระดับเทียบเท่า

บริการอาหารค่ำ ณ ภัตตาคารของโรงแรม

\*\*\*รวมในอัตราค่าบริการ\*\*\*



# DAY 8

บริการอาหารเช้า ณ  
ห้องอาหารของโรงแรม

นำท่านเดินทางสู่ โฮคิติกา...เมืองเล็กๆ ตั้งอยู่ริมทะเล เป็นศูนย์กลางทางการค้าของฝั่งตะวันตกในสมัยก่อน เป็นเมืองที่มีความชำนาญเรื่องศิลปะ และศูนย์กลางการผลิตหินสีเขียวหรือหยก ซึ่งมีความสำคัญด้านจิตวิญญาณเป็นอย่างมากสำหรับชาวเมารี เพราะนานมาแล้วเคยเป็นวัสดุที่แข็งแกร่ง ที่สุดที่ชาวเมารีรู้จัก ถูกนำมาใช้ทำอาวุธ เคื่องมือและเครื่องประดับส่วนตัว เชื่อกันว่าหินสีเขียวนี้จะช่วยรักษาความสงบ แข็งแรง และจะนำอำนาจมาสู่ตน และครอบครัว เชิญชมเมืองแห่งหยกสีเขียวและซื้อหยกของฝาก



บริการอาหารกลางวัน ณ กิตติาคาร

# OCEAN VIEW RESTAURANT

\*\*\*รวมในอัตราค่าบริการ\*\*\*





จากนั้นนำทุกท่านเดินทางสู่ **สถานีรถไฟ CHRISTCHURCH** นำท่านสัมผัสบรรยากาศ นั่งรถไฟสาย TRANZALPINE ซึ่งวิ่งระหว่างฝั่งตะวันออกและฝั่งตะวันตก เส้นทางรถไฟสายนี้ได้ชื่อว่าเป็นเส้นทางรถไฟ 1 ใน 6 เส้นทางที่สวยงามที่สุดในโลก ซึ่งชาวยุโรปค้นพบเส้นทางนี้ในปี ค.ศ. 1864 ในช่วงยุคตื่นทอง โดยไฮไลต์ของเส้นทาง TRANZALPINE คือ เส้นทางเริ่มต้นจากที่ราบกว้างใหญ่ เต็มไปด้วยฟาร์มและทุ่งหญ้าของ CANTERBURY PLAINS ขึ้นสู่เทือกเขา SOUTHERN ALPS ที่ปกคลุมด้วยหิมะในฤดูหนาวและสีเขียวสดใสในฤดูร้อน ชมทิวทัศน์แม่น้ำ WAIMAKARIRI ที่มีน้ำสีฟ้าใสไหลผ่านหุบเขาและสะพานข้ามแม่น้ำ (ใช้ระยะเวลาในการนั่งชมวิว ประมาณ 4 ชั่วโมง)

\*\*\*บริการอาหารบนรถไฟ\*\*\*

# CHRISTCHURCH CITY TOUR

นำท่านสู่ เมืองไครสต์เชิร์ช (CHRISTCHURCH) เป็นเมืองที่ใหญ่ที่สุดในเกาะใต้ของนิวซีแลนด์ และยังได้รับการขนานนามว่าเป็น “GARDEN CITY” เพราะเต็มไปด้วยสวนสวยและพื้นที่สีเขียวมากมาย เมืองนี้ผสมผสานสถาปัตยกรรมแบบเก่าเข้ากับสไตล์โมเดิร์นได้อย่างลงตัว ให้ท่านได้อิสระท่องเที่ยวภายในเมือง





บริการอาหารค่ำ  
ณ ภัตตาคารอาหารไทย

รวมในอัตราค่าบริการ

ที่พัก

# THE GEORGE

หรือเทียบเท่า



# DAY 9

บริการอาหารเช้า ณ ห้องอาหารของโรงแรม



10.50 น. ออกเดินทางสู่ สนามบินชางเกี ประเทศสิงคโปร์ ด้วยสายการบิน สิงคโปร์แอร์ไลน์ เที่ยวบินที่ SQ298

ใช้เวลาเดินทาง 10.50 ชั่วโมง

17.40 น. เดินทางถึงสนามบินชางเกี ประเทศสิงคโปร์ เพื่อเชื่อมต่อเที่ยวบินถัดไป

18.30 น. ออกเดินทางต่อสู่ สนามบินสุวรรณภูมิ โดยสายการบินสิงคโปร์ เที่ยวบิน SQ720

ใช้เวลาเดินทาง 2.30 ชั่วโมง

20.00 น. เดินทางถึงสนามบินสุวรรณภูมิ โดยสวัสดิภาพ พร้อมความประทับใจ



## อัตราค่าบริการ

ประเภทผู้เดินทาง	ค่าบริการ	สมาชิกบัตรหลัก	สมาชิกบัตรเสริม
ผู้ใหญ่ (พักห้องละ 2 ท่าน)	254,900.-	251,900.-	253,400.-
เด็กอายุต่ำกว่า 12 ปี (พักกับผู้ใหญ่ 1 ท่าน)	248,900.-	245,900.-	247,400.-
เด็กอายุต่ำกว่า 12 ปี (พักกับผู้ใหญ่ 2 ท่าน... มีเตียงเสริม)	242,900.-	239,900.-	241,400.-
เด็กอายุต่ำกว่า 12 ปี (พักกับผู้ใหญ่ 2 ท่าน... ไม่มีเตียงเสริม)	236,900.-	233,900.-	235,400.-
พักเดี่ยว เพิ่มท่านละ	34,000.-	34,000.-	34,000.-
มีตัวแล้ว ลดราคาท่านละ	66,750.-	66,750.-	66,750.-
ตัว Business เพิ่มท่านละ	159,780.-	159,780.-	159,780.-

**\*\*อัตราค่าบริการดังกล่าว สำหรับจำนวนผู้เดินทางผู้ใหญ่ขั้นต่ำ 10 ท่าน\*\***  
**หากมีจำนวนผู้เดินทางน้อยกว่า 10 ราคาอาจมีการเปลี่ยนแปลง**

## คะแนนสะสม สำหรับสมาชิก

ประเภทผู้เดินทาง	สมาชิกบัตรหลัก	สมาชิกบัตรเสริม
ผู้ใหญ่ (พักห้องละ 2 ท่าน)	2519	2519
เด็กอายุต่ำกว่า 12 ปี (พักกับผู้ใหญ่ 1 ท่าน)	2459	2459
เด็กอายุต่ำกว่า 12 ปี (พักกับผู้ใหญ่ 2 ท่าน... มีเตียงเสริม)	2399	2399
เด็กอายุต่ำกว่า 12 ปี (พักกับผู้ใหญ่ 2 ท่าน... ไม่มีเตียงเสริม)	2339	2339
พักเดี่ยว ได้รับคะแนนเพิ่ม	340	340
มีตั๋วแล้ว ได้คะแนน	1852	1852

- สามารถใช้คะแนนสะสมในการแลกส่วนลดสูงสุด 1,000 คะแนน
- คะแนนสะสมที่ได้รับเป็นไปตามยอดการชำระจริง
- สมาชิกบัตรเสริมได้รับคะแนนสะสมเป็นไปตามสมาชิกบัตรหลัก

# อัตราค่าบริการ

ประเภทผู้เดินทาง	ค่าบริการ	สมาชิกบัตรหลัก	สมาชิกบัตรเสริม
ผู้ใหญ่ (พักห้องละ 2 ท่าน)	275,900.-	272,900.-	274,400.-
เด็กอายุต่ำกว่า 12 ปี (พักกับผู้ใหญ่ 1 ท่าน)	269,900.-	266,900.-	268,400.-
เด็กอายุต่ำกว่า 12 ปี (พักกับผู้ใหญ่ 2 ท่าน... มีเตียงเสริม)	263,900.-	260,900.-	262,400.-
เด็กอายุต่ำกว่า 12 ปี (พักกับผู้ใหญ่ 2 ท่าน... ไม่มีเตียงเสริม)	257,900.-	254,900.-	256,400.-
พักเดี่ยว เพิ่มท่านละ	34,000.-	34,000.-	34,000.-
มีตัวแล้ว ลดราคาท่านละ	66,750.-	66,750.-	66,750.-
ตัว Business เพิ่มท่านละ	159,780.-	159,780.-	159,780.-

**\*\*อัตราค่าบริการดังกล่าว สำหรับจำนวนผู้เดินทางผู้ใหญ่ขั้นต่ำ 8 ท่าน\*\***  
**หากมีจำนวนผู้เดินทางน้อยกว่า 8 ราคาอาจมีการเปลี่ยนแปลง**

## คะแนนสะสม สำหรับสมาชิก

ประเภทผู้เดินทาง	สมาชิกบัตรหลัก	สมาชิกบัตรเสริม
ผู้ใหญ่ (พักห้องละ 2 ท่าน)	2729	2729
เด็กอายุต่ำกว่า 12 ปี (พักกับผู้ใหญ่ 1 ท่าน)	2669	2669
เด็กอายุต่ำกว่า 12 ปี (พักกับผู้ใหญ่ 2 ท่าน... มีเตียงเสริม)	2609	2609
เด็กอายุต่ำกว่า 12 ปี (พักกับผู้ใหญ่ 2 ท่าน... ไม่มีเตียงเสริม)	2549	2549
พักเดี่ยว ได้รับคะแนนเพิ่ม	340	340
มีตั๋วแล้ว ได้คะแนน	2062	2062

- สามารถใช้คะแนนสะสมในการแลกส่วนลดสูงสุด 1,000 คะแนน
- คะแนนสะสมที่ได้รับเป็นไปตามยอดการชำระจริง
- สมาชิกบัตรเสริมได้รับคะแนนสะสมเป็นไปตามสมาชิกบัตรหลัก

# อัตราค่าบริการ

ประเภทผู้เดินทาง	ค่าบริการ	สมาชิกบัตรหลัก	สมาชิกบัตรเสริม
ผู้ใหญ่ (พักห้องละ 2 ท่าน)	299,900.-	296,900.-	298,400.-
เด็กอายุต่ำกว่า 12 ปี (พักกับผู้ใหญ่ 1 ท่าน)	293,900.-	290,900.-	292,400.-
เด็กอายุต่ำกว่า 12 ปี (พักกับผู้ใหญ่ 2 ท่าน... มีเตียงเสริม)	287,900.-	284,900.-	286,400.-
เด็กอายุต่ำกว่า 12 ปี (พักกับผู้ใหญ่ 2 ท่าน... ไม่มีเตียงเสริม)	281,900.-	278,900.-	289,400.-
พักเดี่ยว เพิ่มท่านละ	34,000.-	34,000.-	34,000.-
มีตัวแล้ว ลดราคาท่านละ	66,750.-	66,750.-	66,750.-
ตัว Business เพิ่มท่านละ	159,780.-	159,780.-	159,780.-

**\*\* อัตราค่าบริการดังกล่าว สำหรับจำนวนผู้เดินทางผู้ใหญ่ขั้นต่ำ 6 ท่าน \*\***  
**หากมีจำนวนผู้เดินทางน้อยกว่า 6 ราคาอาจมีการเปลี่ยนแปลง**

## คะแนนสะสม สำหรับสมาชิก

ประเภทผู้เดินทาง	สมาชิกบัตรหลัก	สมาชิกบัตรเสริม
ผู้ใหญ่ (พักห้องละ 2 ท่าน)	2969	2969
เด็กอายุต่ำกว่า 12 ปี (พักกับผู้ใหญ่ 1 ท่าน)	2909	2909
เด็กอายุต่ำกว่า 12 ปี (พักกับผู้ใหญ่ 2 ท่าน... มีเตียงเสริม)	2849	2849
เด็กอายุต่ำกว่า 12 ปี (พักกับผู้ใหญ่ 2 ท่าน... ไม่มีเตียงเสริม)	2789	2789
พักเดี่ยว ได้รับคะแนนเพิ่ม	340	340
มีตั๋วแล้ว ได้คะแนน	2302	2302

- สามารถใช้คะแนนสะสมในการแลกส่วนลดสูงสุด 1,000 คะแนน
- คะแนนสะสมที่ได้รับเป็นไปตามยอดการชำระจริง
- สมาชิกบัตรเสริมได้รับคะแนนสะสมเป็นไปตามสมาชิกบัตรหลัก

# อัตราค่าบริการ

ประเภทผู้เดินทาง	ค่าบริการ	สมาชิกบัตรหลัก	สมาชิกบัตรเสริม
ผู้ใหญ่ (พักห้องละ 2 ท่าน)	328,900.-	325,900.-	327,400.-
เด็กอายุต่ำกว่า 12 ปี (พักกับผู้ใหญ่ 1 ท่าน)	322,900.-	319,900.-	321,400.-
เด็กอายุต่ำกว่า 12 ปี (พักกับผู้ใหญ่ 2 ท่าน... มีเตียงเสริม)	316,900.-	313,900.-	315,900.-
เด็กอายุต่ำกว่า 12 ปี (พักกับผู้ใหญ่ 2 ท่าน... ไม่มีเตียงเสริม)	310,900.-	307,900.-	309,900.-
พักเดี่ยว เพิ่มท่านละ	34,000.-	34,000.-	34,000.-
มีตัวแล้ว ลดราคาท่านละ	66,750.-	66,750.-	66,750.-
ตัว Business เพิ่มท่านละ	159,780.-	159,780.-	159,780.-

**\*\* อัตราค่าบริการดังกล่าว สำหรับจำนวนผู้เดินทางผู้ใหญ่ขั้นต่ำ 4 ท่าน \*\***  
**หากมีจำนวนผู้เดินทางน้อยกว่า 4 ราคาอาจมีการเปลี่ยนแปลง**

## คะแนนสะสม สำหรับสมาชิก

ประเภทผู้เดินทาง	สมาชิกบัตรหลัก	สมาชิกบัตรเสริม
ผู้ใหญ่ (พักห้องละ 2 ท่าน)	3259	3259
เด็กอายุต่ำกว่า 12 ปี (พักกับผู้ใหญ่ 1 ท่าน)	3199	3199
เด็กอายุต่ำกว่า 12 ปี (พักกับผู้ใหญ่ 2 ท่าน... มีเตียงเสริม)	3139	3139
เด็กอายุต่ำกว่า 12 ปี (พักกับผู้ใหญ่ 2 ท่าน... ไม่มีเตียงเสริม)	3079	3079
พักเดี่ยว ได้รับคะแนนเพิ่ม	340	340
มีตั๋วแล้ว ได้คะแนน	2592	2592

- สามารถใช้คะแนนสะสมในการแลกส่วนลดสูงสุด 1,000 คะแนน
- คะแนนสะสมที่ได้รับเป็นไปตามยอดการชำระจริง
- สมาชิกบัตรเสริมได้รับคะแนนสะสมเป็นไปตามสมาชิกบัตรหลัก

## เงื่อนไขการชำระเงิน: สำหรับการจอง มัดจำ 50,000 บาท

- ชำระยอดทั้งหมดก่อนการเดินทางอย่างน้อย 21 วัน
- กรณียืนยันการเดินทางภายในระยะเวลาไม่ถึง 30 วัน ก่อนวันเดินทาง กรุณาชำระค่าบริการเต็มจำนวนทั้งหมดภายในระยะเวลาที่บริษัทกำหนด
- ชำระด้วยเช็ค หรือแคชเชียร์เช็ค โดยส่งจ่ายในนาม บริษัท สีสาวดี ฮอเทลเดย์ จำกัด
- ชำระโดยเงินสด
- ชำระด้วยการโอนเงินผ่านธนาคาร (กรุณาแฟกซ์ใบนำฝากมายังเบอร์ Fax. 02-6640023)

ชื่อบัญชี บริษัท สีสาวดี ฮอเทลเดย์ จำกัด ธนาคาร กสิกรไทย

บัญชีกระแสรายวัน

เลขที่ 639-1-00265-5

## การยกเลิก

- กรณียกเลิกก่อนการเดินทาง 45 วัน ทางบริษัทฯ ขอสงวนสิทธิ์ในการคืนเงินมัดจำ
- กรณียกเลิกก่อนการเดินทาง 30 วัน ทางบริษัทฯ มีความจำเป็นต้องหัก 50% ของอัตราค่าบริการ
- กรณียกเลิกก่อนการเดินทาง 21 วัน ทางบริษัทฯ ขอสงวนสิทธิ์ในการคืนเงินทั้งหมด

## อัตราค่าบริการนี้รวม

- ค่าบัตรโดยสารเครื่องบิน ไป-กลับชั้นทัศนาวจรตามเส้นทาง และ สายการบินที่ได้ระบุไว้ในรายการ พร้อมค่าภาษีสนามบินทุกแห่ง และน้ำหนักกระเป๋า 23 KG
- ค่าที่พัก ห้องละ 2 ท่าน ตามโรงแรมที่ระบุไว้ในรายการ หรือระดับเดียวกัน
- ค่าอาหาร, ค่าเข้าชม และค่ายานพาหนะทุกชนิด ตามที่ได้ระบุไว้ในรายการ
- หัวหน้าทัวร์ คอยดูแลและอำนวยความสะดวกให้กับผู้เดินทางตลอดทริป
- ค่าวีซ่า (สำหรับผู้ถือหนังสือเดินทางไทย)
- ค่าประกันอุบัติเหตุในระหว่างการเดินทางในวงเงิน ท่านละ 2,000,000.- บาท เงื่อนไขตามกรมธรรม์

## อัตราค่าบริการนี้ไม่รวม

- ค่าใช้จ่ายส่วนตัว อาทิ ค่าอาหาร-เครื่องดื่ม นอกเหนือจากรายการ, ค่าชกரிต, ค่าโทรศัพท์ เป็นต้น
- ค่าภาษีหัก ณ ที่จ่าย 3% และค่าภาษีมูลค่าเพิ่ม 7%
- ค่าทำหนังสือเดินทาง / ต่อหน้าเล่มหนังสือเดินทาง
- ค่าภาษีน้ำมันที่ทางสายการบินเรียกเก็บเพิ่มอีก
- ค่าเครื่องเล่นกิจกรรมบางประเภท ที่ได้ทำการชี้แจงไปในรายการ

## หมายเหตุและเงื่อนไขในการรับบริการ

1. บริษัทฯ ขอสงวนสิทธิ์ไม่รับท่านผู้เดินทางที่เคยเดินทางแล้วมีประวัติความประพฤติไม่น่ารัก หรือมีพฤติกรรมเป็นที่รังเกียจของคนส่วนใหญ่ เช่น ไม่รักษาเวลา, พุดจาหยาบคาย, ดื่มสุราบนรถ, ก่อเสียงรำคาญรบกวนผู้อื่น, หรือพยายามสร้างความวุ่นวายในคณะทัวร์ ฯลฯ ทั้งนี้เพื่อความสุขของคณะผู้เดินทางส่วนใหญ่
2. บริษัทฯ ขอสงวนสิทธิ์ไม่รับท่านผู้เดินทางที่มีอายุครรภ์เกิน 4 เดือน ทั้งนี้เพื่อความปลอดภัยของท่านผู้เดินทางและการกในครรภ์
3. บริษัทฯ ขอสงวนสิทธิ์ไม่รับท่านผู้เดินทางที่มีความประสงค์จะลักลอบเข้าประเทศอื่นเพื่อไปทำงาน หรือเพื่อการอื่นใดอันมิใช่การท่องเที่ยว
4. บริษัทฯ ขอสงวนสิทธิ์ในการพิจารณาให้หรือไม่ให้บริการแก่ท่านที่ต้องใช้รถเข็น (กรุณาแจ้งให้บริษัทฯ ทราบก่อนจองทัวร์เพื่อหาข้อสรุปร่วมกัน) โดยบริษัทฯ ต้องทราบขอภัยเพราะบางเส้นทางอาจไม่สะดวกในการเดินทางสำหรับท่านที่ต้องใช้รถเข็น ยกเว้นทัวร์คณะส่วนตัว
5. บริษัทฯ ขอสงวนสิทธิ์ในการพิจารณาให้หรือไม่ให้บริการแก่ท่านที่มีเด็กทารกอายุต่ำกว่า 2 ขวบ ร่วมเดินทางไปด้วย (กรุณาแจ้งให้บริษัทฯ ทราบก่อนจองทัวร์เพื่อหาข้อสรุปร่วมกัน) โดยบริษัทฯ ต้องทราบขอภัยเพราะเด็กเล็กอาจอแงรบกวนผู้เดินทางท่านอื่น ยกเว้นทัวร์คณะส่วนตัว
6. บริษัทฯ ขอสงวนสิทธิ์ในการพิจารณาให้หรือไม่ให้บริการแก่ท่านที่เป็นพระภิกษุสงฆ์หรือนักบวชในบางรายการทัวร์หรือบางเส้นทาง ยกเว้นทัวร์คณะส่วนตัว
7. บริษัทฯ ขอสงวนสิทธิ์ในการยกสิทธิประโยชน์ของท่านที่จองทัวร์ไว้แล้ว แต่ไม่ชำระเงินมัดจำภายในระยะเวลาที่กำหนด ให้แก่ลูกค้าท่านต่อไปที่แจ้งชื่อรอไว้ ทั้งนี้เพื่อประโยชน์ของผู้ร่วมเดินทางท่านอื่น

8. บริษัทฯ ขอสงวนสิทธิ์ในการยกเลิกการเดินทางในกรณีที่มีผู้เดินทางต่ำกว่า 15 ท่าน โดยจะแจ้งให้ผู้เดินทางทราบล่วงหน้าก่อนเดินทางไม่น้อยกว่า 15 วัน และยินดีจะจัดหาคณะทัวร์อื่นทดแทนหากท่านต้องการ
9. ในกรณีที่ท่านยกเลิกการเดินทาง บริษัทฯ ขอสงวนสิทธิ์ในการหักเงินค่าใช้จ่าย โดย หากยกเลิกก่อนเดินทาง 30 วัน ขอหักร้อยละ 50 ของอัตราค่าบริการ หากยกเลิกก่อนเดินทาง 21 วัน ขอหักร้อยละ 100 ของอัตราค่าบริการ
10. ในกรณีที่ท่านขอเปลี่ยนตัวผู้เดินทาง โดยสามารถขอวีซ่าได้ทันภายในกำหนดเวลา บริษัทฯ ขอสงวนสิทธิ์ในการคิดค่าใช้จ่ายเพิ่ม เฉพาะค่าธรรมเนียมในการยื่นวีซ่าและค่าเปลี่ยนชื่อตัวเครื่องบินเท่านั้น เว้นแต่ตัวเครื่องบินที่ไม่อนุญาตให้เปลี่ยนชื่อหรือคืนตัว
11. บริษัทฯ ขอสงวนสิทธิ์ไม่คืนค่าธรรมเนียมการยื่นวีซ่าในทุกกรณี หากมีการยื่นวีซ่าแล้ว
12. บริษัทฯ ขอสงวนสิทธิ์ไม่รับผิดชอบต่อการที่ท่านถูกปฏิเสธไม่ให้เดินทางเข้าหรือออกจากประเทศใด ๆ อันเนื่องมาจากเหตุผลส่วนตัวของท่านผู้เดินทาง เช่น เอกสารการเดินทางไม่ถูกต้อง, พกพาสิ่งของผิดกฎหมายหรือมีความประพฤติส่อไปในทางเสื่อมเสีย รวมถึงการที่มีได้เดินทางเพราะเหตุภัยธรรมชาติ หรือการยกเลิกเที่ยวบิน
13. สำหรับท่านผู้เดินทางที่ประสงค์จะซื้อตั๋วเครื่องบินภายในประเทศเพิ่มเติม ( นอกเหนือจากรายการตามทัวร์ ) หรือดำเนินการใด ๆ ที่ก่อให้เกิดค่าใช้จ่าย กรุณาแจ้งให้บริษัทฯ ทราบก่อน เพื่อขอคำยืนยันสำหรับการออกเดินทางของทัวร์นั้นๆ หากท่านผู้เดินทางซื้อตั๋วหรือชำระค่าใช้จ่ายใด ๆ ไป โดยไม่ได้รับการยืนยันดังกล่าว แล้วต่อมาทัวร์นั้น ๆ ไม่สามารถออกเดินทางได้ ทางบริษัทฯ ขอสงวนสิทธิ์ไม่รับผิดชอบสำหรับค่าใช้จ่ายที่เกิดขึ้น

14. บริษัทฯ จะส่งกำหนดการท่องเที่ยว (ไพลนโปรแกรม) ให้แก่ท่านก่อนการเดินทางไม่น้อยกว่า 10 วัน หากท่านเห็นว่ารายการท่องเที่ยวดังกล่าวไม่ตรงตามความประสงค์ของท่าน ไม่ว่าจะเป็นการเปลี่ยนแปลงของโรงแรมที่พัก หรือการปรับเปลี่ยนรายการท่องเที่ยวใด ๆ ท่านมีสิทธิ์ขอยกเลิกการเดินทางได้เป็นกรณีพิเศษ โดยแจ้งให้บริษัทฯ ทราบก่อนออกเดินทางไม่น้อยกว่า 5 วัน หากท่านยืนยันจะออกเดินทาง บริษัทฯ ขอถือเอาตามไพลนโปรแกรมเป็นยุติ เว้นแต่ในกรณีที่เกิดเหตุจำเป็นหรือสุดวิสัย อาทิ การล่าช้าของสายการบิน, การนัดหยุดงาน, การประท้วง, การจลาจล, ภัยธรรมชาติ, อุบัติเหตุ, ปัญหาการจราจร ฯลฯ บริษัทฯ ขอสงวนสิทธิ์ในการเปลี่ยนแปลงไพลนโปรแกรมตามความเหมาะสม ทั้งนี้เพื่อคำนึงถึงความปลอดภัย และรักษาผลประโยชน์ของท่านให้ได้มากที่สุด
15. สถานที่ท่องเที่ยวที่ระบุในรายการได้รวมค่าเข้าชมไว้แล้ว หากในวันเดินทาง สถานที่ท่องเที่ยวดังกล่าวปิดทำการ บริษัทฯ จะคืนเงินค่าเข้าชมให้แก่ท่านตามที่ระบุไว้ในเอกสารของสถานที่นั้น ๆ หรือจะสลับปรับเปลี่ยนรายการเพื่อให้ท่านสามารถเข้าชมได้ แต่ในกรณีที่มีเหตุล่าช้าหรือเหตุอื่นใดเกิดขึ้นระหว่างการเดินทาง ทำให้ท่านไม่สามารถเข้าชมสถานที่ท่องเที่ยวดังกล่าวได้ โดยมีใช้ความผิดของบริษัทฯ บริษัทฯ ขอสงวนสิทธิ์ไม่คืนเงินค่าเข้าชมให้แก่ท่าน
16. บริษัทฯ ขอสงวนสิทธิ์ไม่รับผิดชอบต่อการสูญหายหรือเสียหายอย่างใด ๆ อันเกิดขึ้นแก่ทรัพย์สินของท่าน อันเนื่องจากการโจรกรรม และ/หรือความประมาทจากตัวนักท่องเที่ยวเอง
17. ของกำนัลต่าง ๆ ที่บริษัทฯ มอบให้ ( ถ้ามี ) เช่น กระเป๋าเดินทาง ไม่สามารถหักทอนเป็นส่วนลดเป็นเงินสดได้ โดยท่านสามารถเลือกใช้ของกำนัลดังกล่าวในขณะร่วมเดินทางไปกับคณะทัวร์หรือไม่ก็ได้ตามอัธยาศัย
18. ตำแหน่งที่นั่งบนเครื่องบินเป็นไปตามเงื่อนไขตั๋วเครื่องบินแบบหมู่คณะของสายการบินต่างๆ บริษัทฯ ไม่สามารถเลือกตำแหน่งที่นั่งได้เอง ทั้งนี้บริษัทฯ จะพยายามจัดที่นั่งให้แก่ท่านและครอบครัวตามความเหมาะสมให้ดีที่สุดภายใต้ลักษณะตำแหน่งที่นั่งแบบหมู่คณะที่สายการบินจัดให้มา
19. บริษัทฯ ขอต้อนรับและมีความยินดีที่ได้ให้บริการแก่ท่านผู้เดินทางที่เชื่อมั่นในมาตรฐานของบริษัทฯ ซึ่งประสงค์จะเดินทางไปท่องเที่ยวพักผ่อนแบบหมู่คณะ และเข้าใจถึงวิถีชีวิตตลอดจนวัฒนธรรมของประเทศที่ท่านได้เดินทางไป
20. เมื่อท่านจองทัวร์และชำระมัดจำแล้ว หมายถึงท่านยอมรับในข้อความและเงื่อนไขที่บริษัทฯ แจ้งแล้วข้างต้น