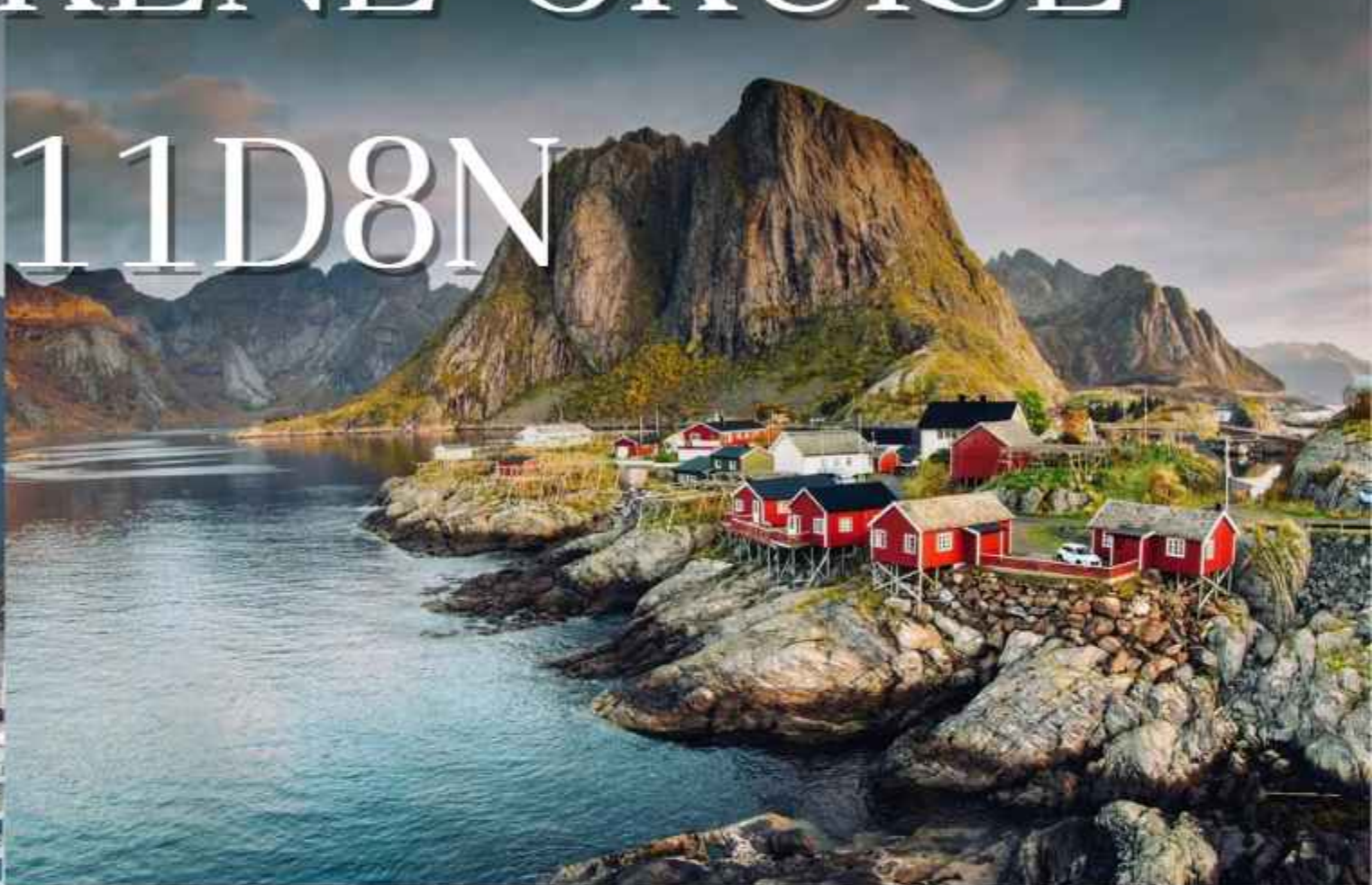


LEELA LOFOTEN SERENE CRUISE

EXPERIENCE 11D8N



วันที่เดินทาง : 12-22 เมษายน 2569

DAY 1

วันแรกของการเดินทาง

กรุงเทพฯ - สนามบินสุวรรณภูมิ

21.00 น. คณะพร้อมกัน ณ สนามบินสุวรรณภูมิ อาคารผู้โดยสารขาออกระหว่างประเทศ ชั้น 4
พบเจ้าหน้าที่ของบริษัท ฯ รอต้อนรับพร้อมอำนวยความสะดวกเรื่องเอกสารต่างๆ

DAY 2

วันสองของการเดินทาง

OSLO - VIGELAND SCULPTURE PARK - OPERA HOUSE - PUBLIC LIBRARY - OSLO CITY HALL

00.05 น. ออกเดินทางสู่ **สนามบินออสโล ประเทศนอร์เวย์** โดยสายการบินไทย
โดยเที่ยวบิน TG 954

07.25 น. คณะเดินทางถึง **สนามบินออสโล ประเทศนอร์เวย์**
หลังผ่านพิธีการตรวจคนเข้าเมืองพร้อมตรวจเช็คสัมภาระ



OSLO

นำท่านเดินทางไปสู่ **ออสโล** เป็นเมืองหลวงของประเทศนอร์เวย์ เป็นเมืองที่ได้รับ
การขนานนามว่าเป็นปอดของยุโรปที่มีความสวยงามเป็นอันดับต้นๆ ของโลกก็ว่าได้
เป็นถึงศูนย์กลางเศรษฐกิจของประเทศนอร์เวย์ 80 เปอร์เซ็นต์ จะเป็นพื้นที่สีเขียว
เช่น สวนสาธารณะ, ภูเขา, ป่าสงวน และทะเลสาบอีกนับร้อยแห่ง สถานที่เที่ยวของ
เมืองออสโล จึงเน้นความสวยงามทางธรรมชาติเป็นหลัก



VIGELAND SCULPTURE PARK



นำท่านเดินทางสู่ **VIGELAND SCULPTURE PARK** ตั้งอยู่ในเขตอุทยาน FROGNER เป็นสวนประติมากรรมที่ใหญ่ที่สุดในโลก เป็นสถานที่จัดแสดงประติมากรรมแกะสลักจากหินแกรนิต และสำริดในหลากหลายอิริยาบถที่เสมือนจริง เป็นผลงานของ กุสตาฟ วิกเกอร์แลนด์ ปฎิมากรชาวนอร์เวย์ชื่อดัง อีกทั้งสวนนี้ยังได้รับการยอมรับว่าเป็นสวนประติมากรรมที่ใหญ่ที่สุดในโลก

DAY 2

OSLO - VIGELAND SCULPTURE PARK - OSLO - OPERA HOUSE - PUBLIC LIBRARY - KARL JOHAN GATE - OSLO CITY HALL

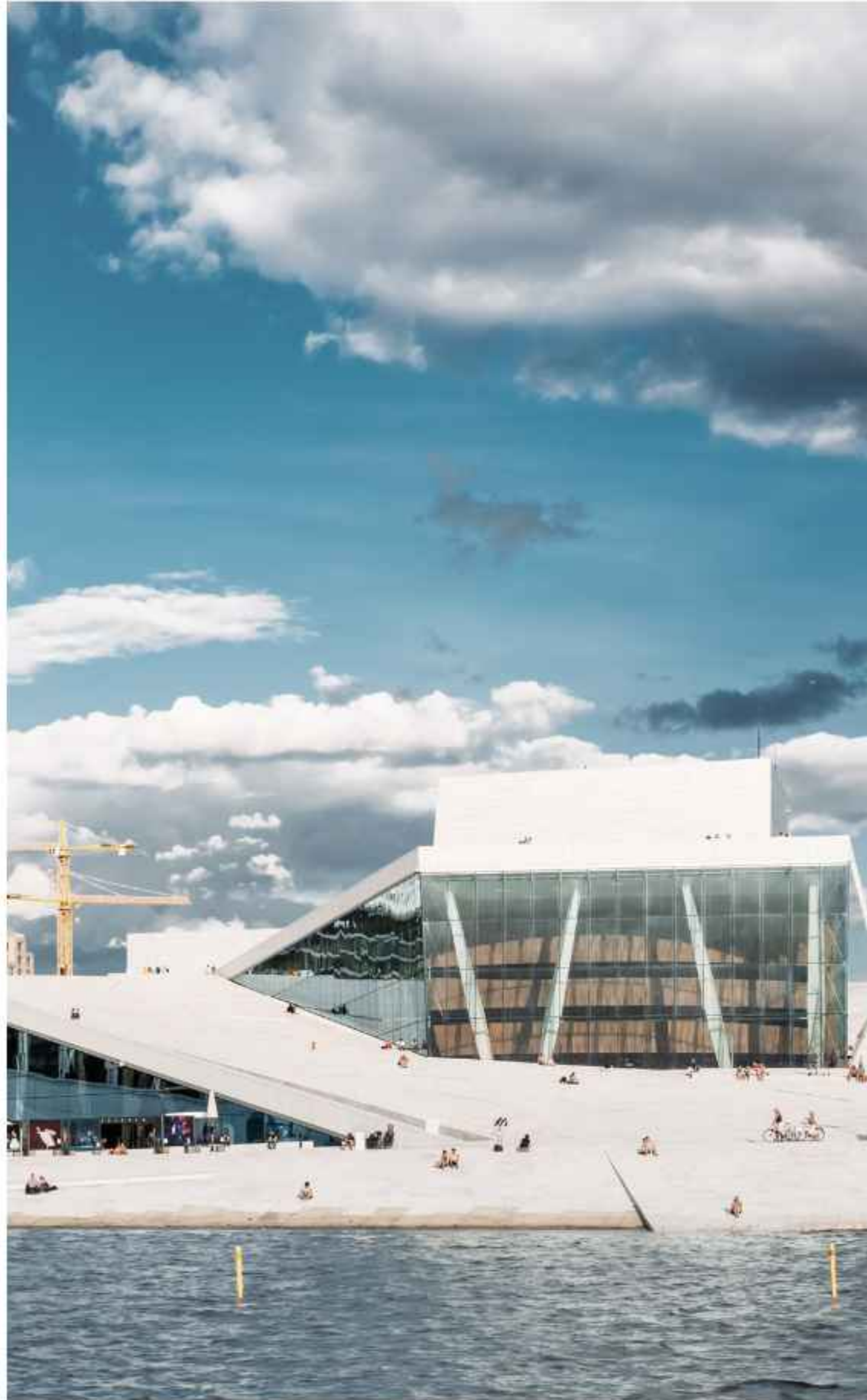


บริการอาหารกลางวัน ณ กัตตาคาร

LOUISE RESTAURANT & BAR

OSLO OPERA HOUSE

นำท่านแวะถ่ายภาพ ณ **ออสโลโอเปร่าเฮาส์** เป็นอาคารศิลปะการแสดงที่โดดเด่นริมอ่าวในกรุงออสโล ประเทศนอร์เวย์ ออกแบบโดย SNØHETTA มีลักษณะโดดเด่นด้วยหลังคาเอียงที่สามารถเดินขึ้นไปชมวิวเมือง และทะเลได้ สะท้อนความทันสมัย และวัฒนธรรมนอร์เวย์อย่างลงตัว



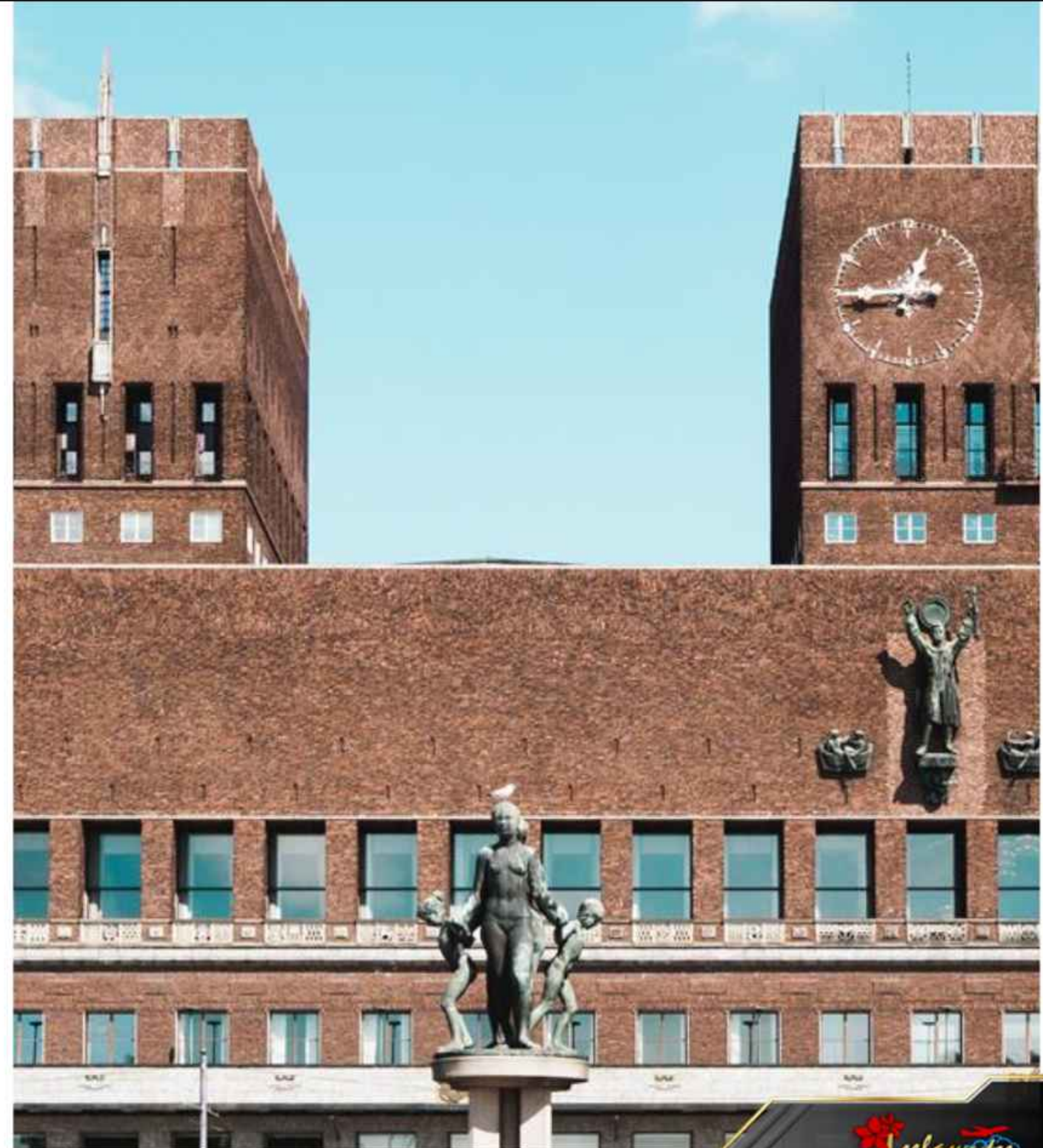


KARL JOHAN GATE

จากนั้นอิสระให้ท่านช้อปปิ้ง ณ ย่านคาร์ล โจฮัน เป็นแหล่ง SHOPPING ที่เลื่องชื่องของเมืองออสโล สินค้าของฝากที่เป็นที่นิยมของนักท่องเที่ยว คือ เครื่องครัว พวงกุญแจ เป็นต้น แต่อย่างไรก็ตาม สินค้า และของที่ระลึกต่างๆ ย่านถนนคนเดิน สินค้าของฝากที่เป็นที่นิยมของนักท่องเที่ยวคือ เครื่องครัว พวงกุญแจ เป็นต้น แต่สินค้า และของที่ระลึกต่างๆ มีราคาค่อนข้างสูง เนื่องจากนอร์เวย์เป็นประเทศที่มีค่าครองชีพสูงที่สุดในโลก

OSLO CITY HALL

นำท่านชม ศาลาว่าการเมืองออสโล ซึ่งสร้างด้วยสถาปัตยกรรมที่สวยงามด้วยลักษณะของอาคารหอคอยคู่ตั้งอยู่บริเวณริมแม่น้ำ ซึ่งรายล้อมด้วยอาคารที่สวยงาม ริมออสโลฟยอร์ด



DAY 2

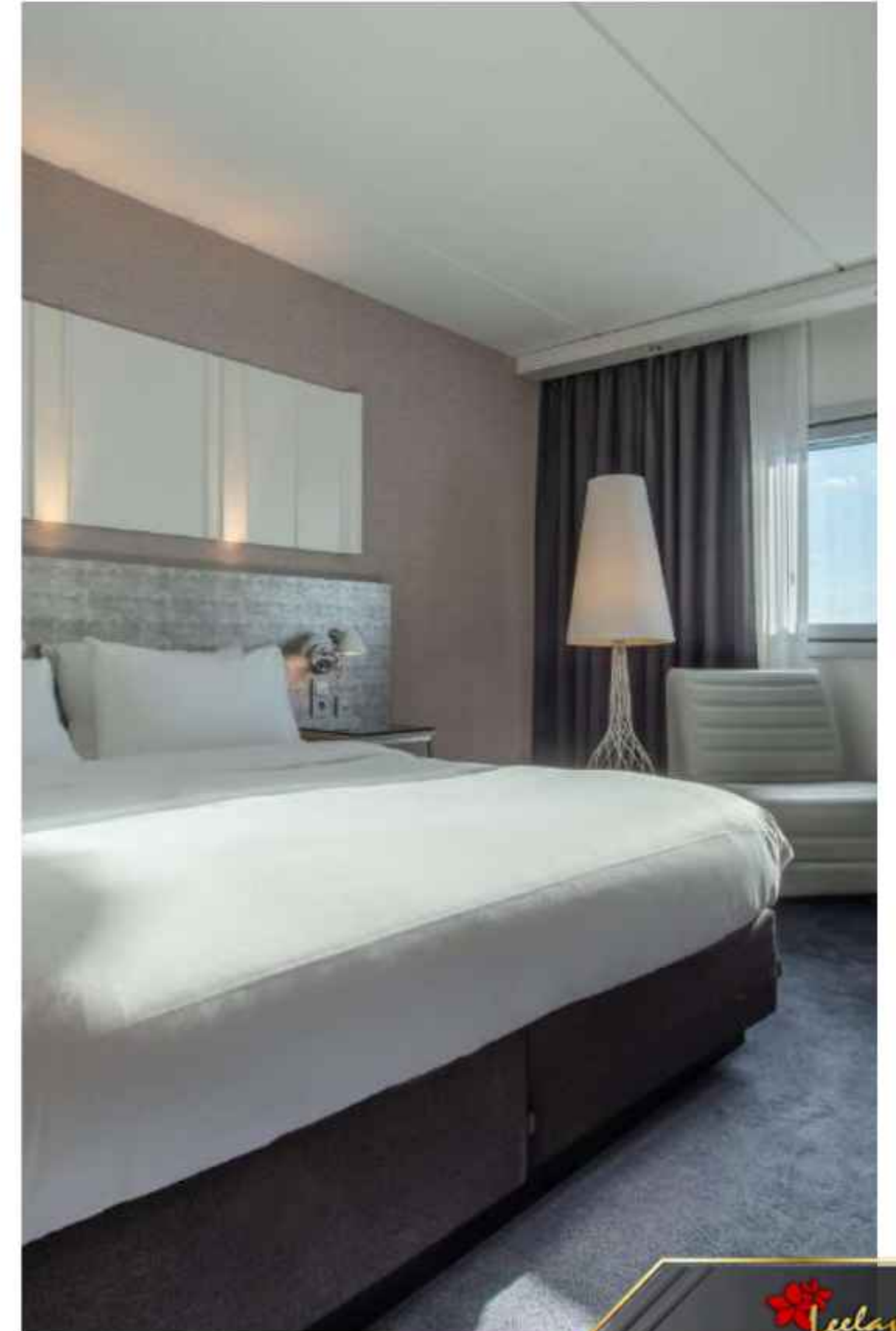
OSLO - VIGELAND SCULPTURE PARK - OPERA HOUSE - PUBLIC LIBRARY - KARL JOHAN GATE - OSLO CITY HALL

บริการอาหารค่ำ ณ ภัตตาคารอาหารจีน

GOLDEN MOUNTAIN RESTAURANT



ที่พัก **RADISSON BLU AIRPORT HOTEL, OSLO GARDERMOEN** หรือเทียบเท่า



DAY 3

วันที่สามของการเดินทาง

OSLO AIRPORT - KIRKENES AIRPORT - SNOWHOTEL KIRKENES

- 05.30 น. บริการอาหารเช้า ณ ห้องอาหารของโรงแรม
- 06.00 น. นำท่านออกเดินทางสู่ สนามบินออสโล เพื่อนำท่านเดินทางสู่ เมืองเคิร์กเคเนส
- 08.55 น. ออกเดินทางสู่ สนามบินเคิร์กเคเนส โดยสายการบินสกานดิเนเวีย แอร์ไลน์
โดยเที่ยวบินที่ SK4472
- 11.05 น. เดินทางถึง สนามบินเคิร์กเคเนส

DAY 3

OSLO AIRPORT - KIRKENES AIRPORT - SNOWHOTEL KIRKENES - KING CRAB SAFARI

SNOWHOTEL KIRKENES

Snowhotel Kirkenes เป็นโรงแรมน้ำแข็งที่ตั้งอยู่ในเมือง
คีร์เคอเนส (Kirkenes) ประเทศนอร์เวย์ ใกล้ชายแดน
รัสเซีย เปิดให้บริการครั้งแรกในปี 2006 โดยเริ่มต้นด้วย
ห้องพัก 8 ห้องและบาร์น้ำแข็งเล็กๆ ปัจจุบันได้ขยายเป็น
หนึ่งในโรงแรมน้ำแข็งที่มีชื่อเสียงที่สุดในนอร์เวย์และทั่วโลก

DAY 3

OSLO AIRPORT - KIRKENES AIRPORT - SNOWHOTEL KIRKENES - KING CRAB SAFARI



บริการอาหารกลางวัน ณ กัตตาคาร

SNOWHOTEL KIRKENES RESTAURANT



DAY 3

OSLO AIRPORT - KIRKENES AIRPORT - SNOWHOTEL KIRKENES - KING CRAB SAFARI

นำท่านสู่ SNOWHOTEL KIRKENES โรงแรมน้ำแข็งแห่งแรกของโลกที่เปิดตลอดทั้งปี สร้างสรรค์จากหิมะและน้ำแข็งอย่างประณีตท่ามกลางภูมิทัศน์อันงดงามของนอร์เวย์ตอนเหนือ เพลิดเพลินกับการเดินชมภายในโรงแรม ชมห้องสวีทน้ำแข็งทั้ง 13 ห้องที่ออกแบบไม่ซ้ำกัน พร้อมผลงานศิลปะน้ำแข็งและหิมะอันตระการตา จากนั้นเชิญท่านสัมผัสลานสุนัขหิมะที่ พบกวางเรนเดียร์ และเพลิดเพลินกับมุมมองถ่ายรูปสวย ๆ ทั่วพื้นที่รีสอร์ท ปิดท้ายด้วยการแวะจับเครื่องดื่มอุ่น ๆ หรือช็อกโกแลตร้อนที่คาเฟ่ (เปิด 10:00–15:00 น.) เพื่อผ่อนคลายร่างกาย





ARCTIC KING CRAB SAFARI



นำท่านเดินทางไปสัมผัสประสบการณ์ใหม่กับการพจญภัยจับปูยักษ์อลาสกากลางทะเลหิมะ โดยจะมีไกด์นำท่านเดินทางไปด้วยให้ท่านได้สนุกกับกิจกรรมชมการสาธิตจับปูยักษ์ รวมทั้งถ่ายรูปสุดประทับใจกับปูยักษ์อลาสกา ซึ่งปูมีขนาดความยาวถึง 2 เมตร และมีน้ำหนักถึง 10 กก.



DINNER

บริการอาหารค่ำ
ท่านด้วยเมนู

“ปูอลาสก้าหนึ่งหรือสอง” (ท่านละ 3 ขา) แบบสดๆใหม่ๆ ท่านจะได้ลิ้ม
รสชาติหวาน อร่อยของเนื้อปูแบบเน้น เพิ่มความหอมด้วยการ
บีบเลม่อน หรือจะทานคู่กับน้ำจิ้มซีฟู้ดที่เตรียมไปจากเมืองไทย



DAY 3

OSLO AIRPORT - KIRKENES AIRPORT - SNOWHOTEL KIRKENES - KING CRAB SAFARI



GIMME CABIN



ที่พัก

SNOWHOTEL KIRKENES



HAVILA VOYAGES

อิสระให้ท่านพักผ่อนยามเช้า ก่อนจะนำท่านเดินทางสู่ท่าเรือ เพื่อนำท่าน
สัมผัสประสบการณ์ล่องเรือชมฟยอร์ดผ่าน TROMSØ โดยเรือท่องเที่ยวชายฝั่งนอร์เวย์รายใหม่ที่ได้ตกแต่งด้วยเรือรุ่นใหม่ที่ดีที่สุด ใช้
พลังงานสะอาด เป็นมิตรต่อสิ่งแวดล้อม และเงียบสงบเมื่อเข้าเทียบท่า
ตามเมืองเล็ก ๆ ทางเหนือ เป็นหนึ่งในไฮไลต์สำคัญของเส้นทางนี้คือการ
แวะที่ TROMSØ เมืองใหญ่ใจกลางอาร์กติกเซอร์เคิล ซึ่งเป็นจุดหมาย
ยอดนิยมสำหรับผู้ชื่นชอบการชมแสงเหนือ ศึกษาวัฒนธรรมชาวซามิ
และพญากุ้ยในธรรมชาติของนอร์เวย์เหนือ



บริการอาหารกลางวัน ณ ภัตตาคารบนเรือ
บริการท่านด้วยเมนูอาหารพื้นเมืองแบบบุฟเฟ่ต์



HAVILA VOYAGES



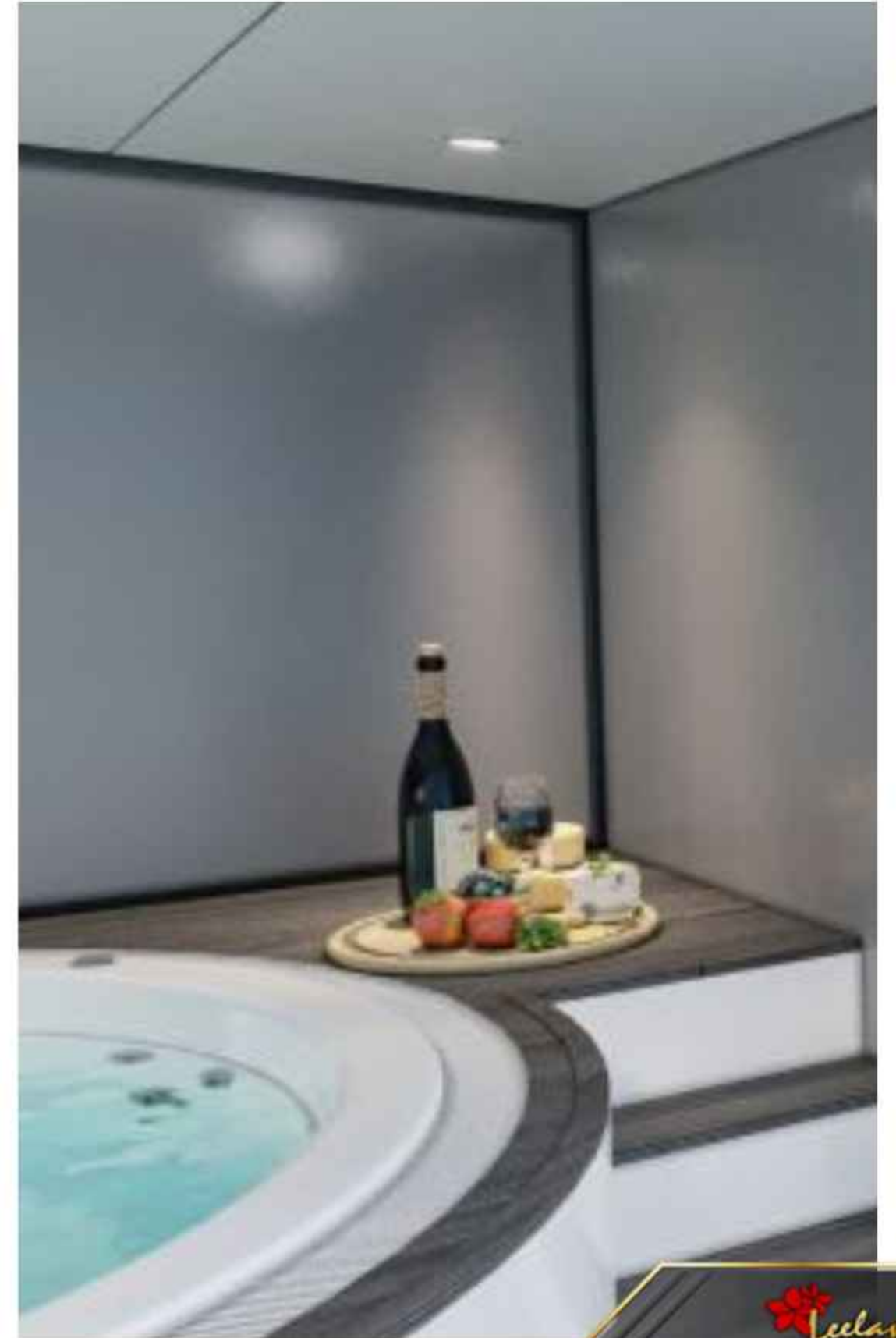
ให้ท่านได้ผ่อนคลายตามอัธยาศัย ท่ามกลางสิ่งอำนวยความสะดวกครบครันบนเรือ ไม่ว่าจะเป็นลานกิจกรรมวิวกระจกพาโนรามา จากุชซีกกลางแจ้งพร้อมชาน้ำ ฟิตเนสครบครัน ร้านอาหารและคาเฟ่ที่เสิร์ฟเมนูท้องถิ่นรสเลิศ รวมถึงกิจกรรมบรรยายและเวิร์กช็อปเชิงวัฒนธรรมจากทีมผู้เชี่ยวชาญ



บริการอาหารค่ำ ณ ห้องอาหารบนเรือ HAVILA VOYAGES มอบประสบการณ์
การรับประทานอาหารในระดับพรีเมียม พร้อมวิวทะเล และธรรมชาติอาร์กติกที่น่าประทับใจ

ที่พัก

HAVILA VOYAGES หรือเทียบเท่า





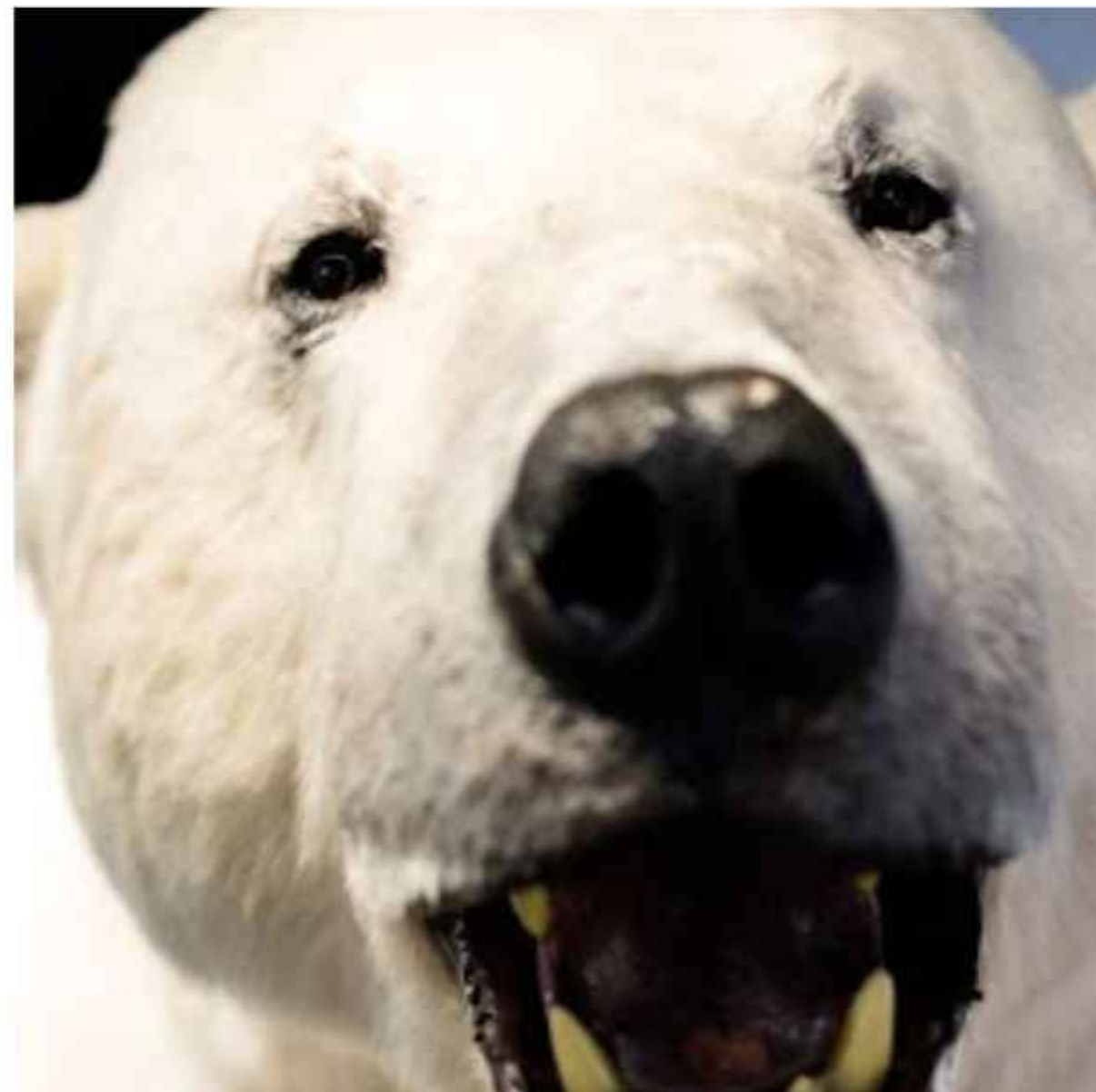
บริการอาหารเช้า ณ ห้องอาหารบนเรือ

HAMMERFEST

นำท่านเดินทางสู่ **ฮัมเมอร์เฟสต์** เป็นเมืองเล็กแต่เปี่ยมด้วยชีวิตชีวา ได้รับการยกย่องว่าเป็นหนึ่งใน “เมืองที่ตั้งถาวรซึ่งอยู่เหนือสุดของโลก” รายล้อมด้วยธรรมชาติอันยิ่งใหญ่ ทะเลบารีแนต์ และวัฒนธรรมที่ผสานอดีตกับอนาคตได้อย่างกลมกลืน และชมวิวที่ **TOKE HAMMERFEST** เป็นจุดชมวิว ซึ่งตั้งอยู่บนเนินเขาใกล้ตัวเมือง HAMMERFEST เพื่อชม วิวแบบพาโนรามาเหนือชายฝั่งของทะเล BARENTS และทัศนียภาพของ เมืองที่ได้ชื่อว่าเป็นหนึ่งในเมืองที่ตั้งอยู่ทางเหนือสุดของโลก เพลิดเพลิน กับภาพของท่าเรือ บ้านเรือนริมทะเล และเรือสำราญที่จอดอยู่เบื้องล่าง

ROYAL AND ANCIENT POLAR BEAR SOCIETY

นำท่านเข้าสู่ **สมาคมหมีขั้วโลก** สัญลักษณ์สำคัญของเมืองฮัมเมอร์เฟสต์ ที่ก่อตั้งขึ้นตั้งแต่ปี ค.ศ. 1963 เพื่อเฉลิมฉลองจิตวิญญาณของ
ผู้กล้าในการเดินทางสู่เขตอาร์กติก ภายในจัดแสดงนิทรรศการเรื่องราวเกี่ยวกับการสำรวจขั้วโลกเหนือ การล่าสัตว์ในอดีต
และสัตว์ป่าท้องถิ่น เช่น หมีขั้วโลก วาฬ และแมวน้ำ





บริการอาหารกลางวัน ณ ภัตตาคารบนเรือ

บริการท่านด้วยเมนูในสไตล์นอร์วีเจียน แบบบุฟเฟ่ต์

HAVILA VOYAGES



ให้ท่านได้ผ่อนคลายตามอัธยาศัย ท่ามกลางสิ่งอำนวยความสะดวกครบครันบนเรือ ไม่ว่าจะเป็นลานกิจกรรมวิวกระจกพาโนรามา จากุชซีกกลางแจ้งพร้อมชาน้ำ ฟิตเนสครบครัน ร้านอาหารและคาเฟ่ที่เสิร์ฟเมนูท้องถิ่นรสเลิศ รวมถึงกิจกรรมบรรยายและเวิร์กช็อปเชิงวัฒนธรรมจากทีมผู้เชี่ยวชาญ



บริการอาหารค่ำ ณ ภัตตาคารบนเรือ
บริการท่านด้วยเมนูอาหารพื้นเมืองแบบบุฟเฟ่ต์



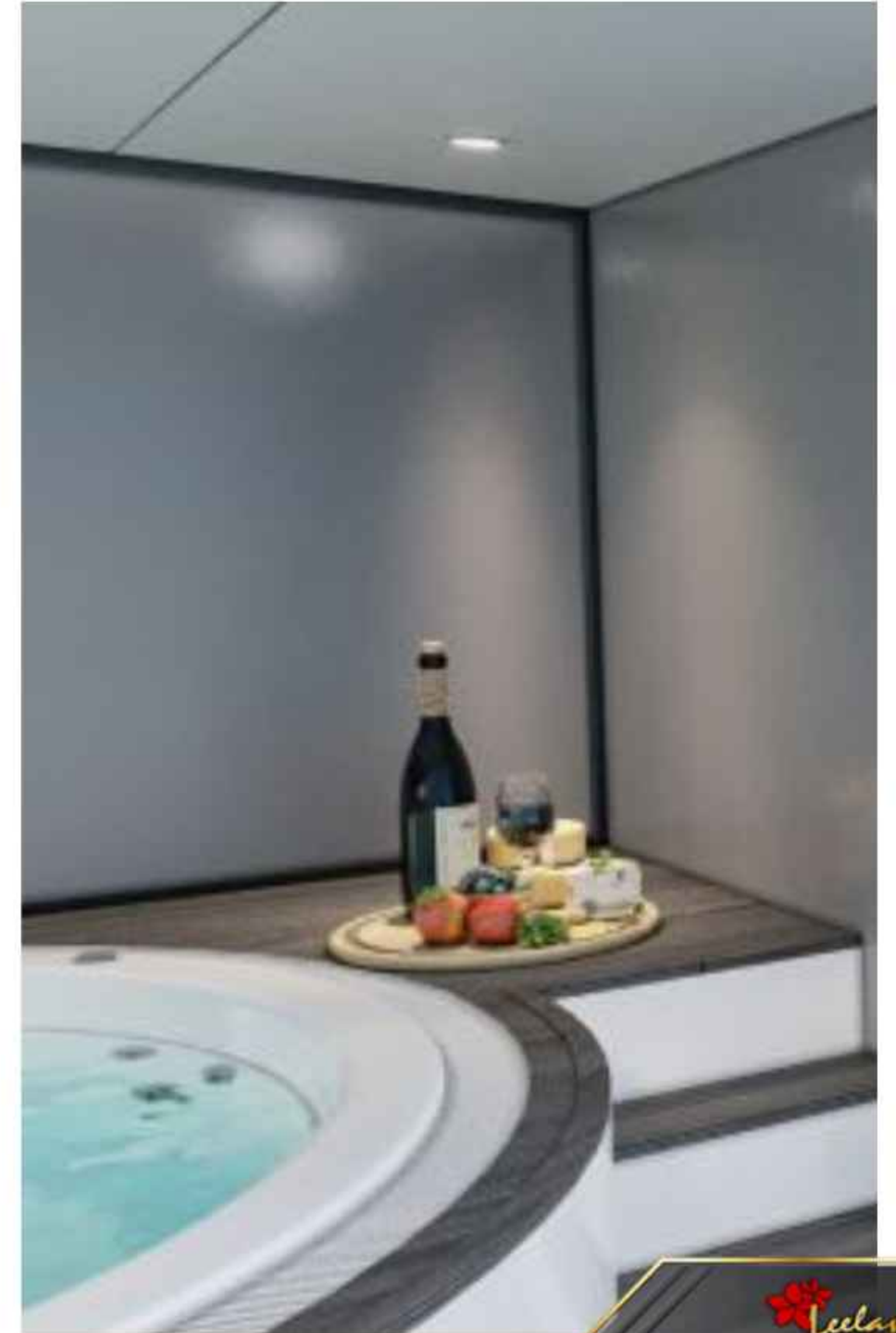
DAY 5

HAVILA - HAMMERFEST - ROYAL AND ANCIENT POLAR BEAR SOCIETY - HAVILA

ที่พัก

HAVILA VOYAGES

หรือเทียบเท่า



บริการอาหารเช้า ณ ห้องอาหารบนเรือ

RISØYHAMN

นำท่านเยี่ยมชม หมู่บ้าน RISØYHAMN หมู่บ้านเล็ก ๆ ริมชายฝั่งในเขตเทศบาล ANDØY จังหวัด NORDLAND ประเทศนอร์เวย์ ตั้งอยู่ทางตอนใต้ของเกาะ ANDØYA ซึ่งเป็นหนึ่งในหมู่เกาะสวยงามของภูมิภาค VESTERÅLEN หมู่บ้านแห่งนี้มีเสน่ห์ด้วยทิวทัศน์ภูเขาและชายฝั่งที่สวยงาม และยังมีชื่อเสียงด้านกิจกรรมชมธรรมชาติ เช่น การดูฝูงวาฬในทะเลนอร์เวย์ การชมพระอาทิตย์เที่ยงคืนในฤดูร้อน และการชมแสงเหนือในฤดูหนาว

SORTLAND

นำท่านเดินทางสู่ **SORTLAND** เป็นเมืองใน NORDLAND COUNTY ทางตอนเหนือของนอร์เวย์ มันตั้งอยู่บนเกาะ LANGOYA ภายในหมู่เกาะ VESTERÅLEN มีประชากรประมาณ 10,000 คน เป็นเมืองที่ขึ้นชื่อเรื่องธรรมชาติที่สวยงาม ทั้งฟยอร์ด ภูเขา และชายหาด กิจกรรมยอดนิยมบางอย่างใน SORTLAND ได้แก่ การเดินป่า สกี ตกปลาและชมสัตว์ป่า เมือง SORTLAND มักถูกเรียกว่า "เมืองสีฟ้า" เนื่องจากมีอาคารสีฟ้ามากมาย อีกทั้งยังเป็นศูนย์กลางการคมนาคม และการค้าของภูมิภาค



NORWEGIAN COASTAL EXPRESS MUSEUM

นำท่านเยี่ยมชม พิพิธภัณฑ์เรือชายฝั่งแห่งนอร์เวย์ ซึ่งตั้งอยู่ในเมือง STOKMARKNES ต้นกำเนิดของบริการเรือ HURTIGRUTEN อันโด่งดัง ภายในจัดแสดงเรื่องราวของการเดินเรือเลียบชายฝั่งนอร์เวย์ตั้งแต่อดีตจนถึงปัจจุบัน ผ่านสื่อจัดแสดงที่น่าสนใจ ไฮไลท์สำคัญคือการเข้าชม เรือ MS FINNMARKEN ซึ่งเป็นเรือจริงขนาดใหญ่ที่จัดแสดงภายในอาคาร ท่านจะได้สัมผัสกับบรรยากาศของเรือเดินสมุทรในยุคก่อนอย่างใกล้ชิด





บริการอาหารกลางวัน ณ ภัตตาคารบนเรือ

บริการท่านด้วยเมนูในสไตล์นอร์วีเจียน แบบบุฟเฟ่ต์

SVOLVAER



นำท่านขึ้นเรือ HAVILA และเดินทางสู่ เมืองสโวลวาร์ (SVOLVAER) อีกหนึ่งเมืองเอกสำคัญบนเกาะโลโฟเทน ศูนย์กลางการเดินทางของหมู่เกาะแห่งนี้ ที่มีสนามบินท่าเรือเฟอร์รี่ที่เชื่อมเมืองต่างๆ อีกทั้งยังมีพิพิธภัณฑ์ ศูนย์ศิลปะ และแกลเลอรีที่สำคัญอีกด้วย ระหว่างการเดินทาง ท่านจะได้ชมกับบรรยากาศทั้ง 2 ฝั่งทางที่ถูกปกคลุมไปด้วยหิมะสลับกับแนวฟยอร์ดที่สวยงาม และยังคงความเป็นธรรมชาติอยู่เกือบสมบูรณ์แบบ

DAY 6

HAVILA - RISØYHAMN - SORTLAND - NORWEGIAN COASTAL EXPRESS MUSEUM - HAVILA - SVOLVÆR



บริการอาหารค่ำ ณ ภัตตาคารของโรงแรม

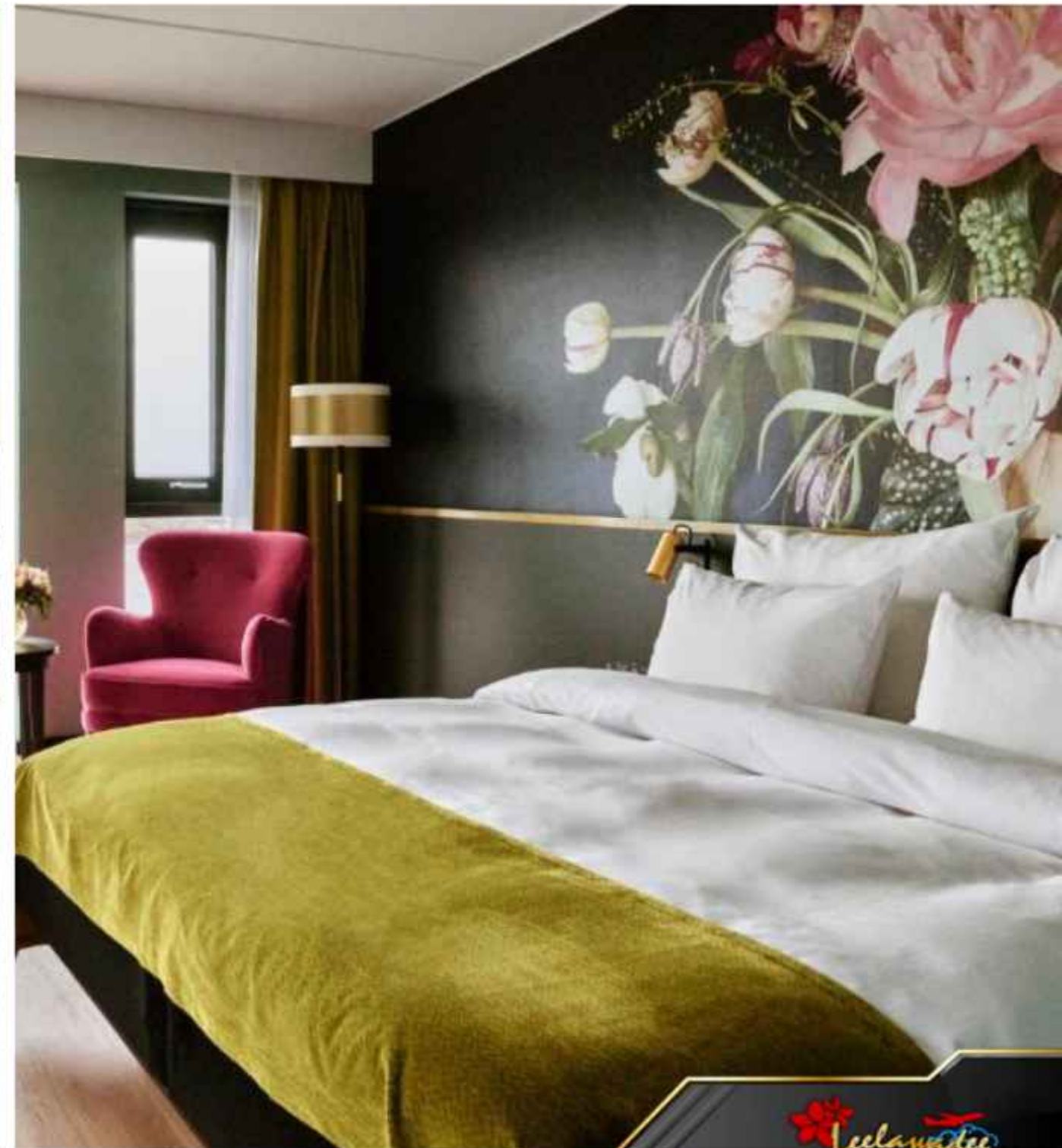
THON HOTEL SVOLVÆR



DAY 6

HAVILA - RISØYHAMN - SORTLAND - NORWEGIAN COASTAL EXPRESS MUSEUM - HAVILA - SVOLVAER

ที่พัก **THON HOTEL SVOLVÆR** หรือเทียบเท่า





นำท่านเดินทางสู่ ฮนนิ่งสวาร์ (HENNINGSVÆR)
ระหว่างทางแวะชม มหาวิหารแห่งโลโฟเทิน "Lofoten
Cathedral" (ใช้ระยะเวลาเดินทางประมาณ 3.30 ชม.) เป็น
โบสถ์ไม้ที่มีโครงสร้างในแบบกากบาท สไตล์สถาปัตยกรรม
แบบ Neo-Gothic รองรับศาสนิกชนที่เข้ามาทำพิธีทาง
ศาสนาได้ราว 1200 คน โบสถ์นี้ตั้งอยู่ที่หมู่บ้าน
Kabelvåg ในหมู่เกาะ Austvågøya ออกแบบโดย
สถาปนิก ชื่อ Carl Julius Bergstrøm .. สร้างขึ้นในปี
1898 เพื่อทดแทนโบสถ์หลังเดิมที่มีมาตั้งแต่ปี 1798 เพื่อ
ให้มีขนาดใหญ่มากขึ้น และสามารถรองรับชาวประมงที่มา
ที่เมืองนี้ในฤดูกาลออกหาปลาได้อย่างเพียงพอ การสร้าง
โบสถ์นี้ ทำโดยการตัดชิ้นส่วนไม้แต่ละส่วนให้พอดี แล้วจึง
นำมาประกอบขึ้นเป็นโบสถ์ .. ปัจจุบันเป็นโบสถ์ไม้ที่ใหญ่
ที่สุดในตอนเหนือของ Trondheim

DAY 7

LOFOTEN EXCURSION



เที่ยง บริการอาหารกลางวันท่านด้วย
RESTAURANT NIHAO





นำท่านเดินทางสู่ หมู่บ้าน Å หรือ (อ่านว่า ไอ) เป็นหมู่บ้านชาวประมงเล็กๆ ที่ตั้งอยู่ทางตอนใต้สุดของหมู่เกาะ LOFOTEN ถือเป็นจุดสิ้นสุดของถนนสาย E10 ที่ตัดผ่านหมู่เกาะ และยังเป็นสัญลักษณ์ของการเดินทางที่ “สุดขอบโลก” โดยในฤดูร้อน หมู่บ้าน Å เปี่ยมไปด้วยเสน่ห์ของธรรมชาติ บ้านไม้สีแดงเรียงรายอยู่ริมทะเล บรรยากาศเงียบสงบ และเต็มไปด้วยแสงแดดตลอดวัน บวกกับทะเลสาบใส และแนวผาสูงที่รายล้อมหมู่บ้าน หากมีเวลานำท่านชม NORSK FISKEVÆRSMUSEUM (พิพิธภัณฑ์หมู่บ้านประมงนอร์เวย์) ให้เรียนรู้วิถีชีวิตของชาวประมงในอดีต นำท่านชมท่าเรือและอ่าวเงียบสงบ จุดพิกังใจและถ่ายภาพ

ท่ามกลางธรรมชาติ



REINE

นำท่านสู่ หมู่บ้านเรเนเน หรือรีน (REINE) หมู่บ้านชาวประมงบนเกาะมอสคาเนส (MOSKENESØY) ที่ได้ชื่อว่าเป็นหมู่บ้านที่สวยงามที่สุดในนอร์เวย์ด้วย ภูมิประเทศที่ล้อมรอบด้วยเทือกเขา ไค้งอ่าวและฟยอร์ด กับสถาปัตยกรรมบ้านไม้ชาวประมงที่น่ารักเป็นระเบียบด้วยสีสดใส และวิถีชีวิตชาวประมง แบบดั้งเดิมที่ได้รับการอนุรักษ์ไว้เป็นอย่างดีจึงเป็นเสน่ห์ดึงดูดนักท่องเที่ยว ให้ท่านได้เดินชมความน่ารักและบันทึกภาพตามอัธยาศัย



SAKRISOY

นำท่านแวะเยี่ยมชม **SAKRISOY** หมู่บ้านเล็กๆ อันเจียมสงบที่ตั้งอยู่ระหว่างหมู่บ้าน REINE และ HAMNOY บนเส้นทางสายหลักของหมู่เกาะโลโฟเตน หมู่บ้านแห่งนี้มีจุดเด่นคือ กระท่อมชาวประมงสีเหลืองสดใส (RORBUER) ที่เรียงรายอยู่ริมทะเล ติดกับฉากหลังเป็นภูเขาสูงชัน และน้ำทะเลสีมรกต





HAMNOY

จากนั้นนำท่านเดินทางสู่ หมู่บ้านไฮมโนย หมู่บ้านขนาดเล็กแต่มีความสวยงามน่ารักดูถูกย่องว่าสวยงามที่สุดในโลโฟเทน ด้วยทัศนียภาพอันสวยงามจึงเป็นจุดที่นักท่องเที่ยวนิยมมาถ่ายภาพเก็บความประทับใจบนสะพานหน้าหมู่บ้านเพื่อเก็บภาพบ้านชาวประมงสีแดงริมทะเล และด้านหลังเป็นภูเขา FESTHELLTINDEN ที่ตั้งตระหง่าน

NUSEFJORD

นำท่านเดินทางสู่ **NUSEFJORD** เป็นหนึ่งในหมู่บ้านชาวประมงที่เก่าแก่ และได้รับการอนุรักษ์อย่างดีที่สุดที่สุดในนอร์เวย์ ตั้งอยู่ในหุบเขาที่เงียบสงบ และล้อมรอบด้วยภูเขาสูงตระหง่าน หมู่บ้านนี้เต็มไปด้วยบ้านไม้สีแดง และสีเหลืองที่สะท้อนถึงวิถีชีวิตดั้งเดิมของชาวประมง ท่านสามารถนั่งพักผ่อนกับกาแฟแสนสวย หรือจะเลือกเดินขึ้นไปชมวิวความงดงามของหมู่บ้านได้จากมุมสูง

บริการอาหารค่ำ ณ ภัตตาคารภายในหมู่บ้าน





ที่พัก

NUSEFJORD VILLAGE & RESORT

หรือเทียบเท่า

หากโรงแรมไม่เพียงพอต่อกรุป
ทางบริษัทขออนุญาตนำท่านพักในบริเวณ
หมู่บ้านใกล้เคียงแทน



บริการอาหารเช้า ณ ห้องอาหารของโรงแรม

STAMSUND

นำท่านเดินทางสู่เมือง **STAMSUND** (ใช้เวลาเดินทางโดย
ประมาณ 1 ชั่วโมง) หมู่บ้านชาวประมงเล็กๆ ที่ตั้งอยู่ทางตอน
ใต้ของเกาะ **VESTVÅGØY** หนึ่งในเกาะหลักของหมู่เกาะ
โลโฟเตน ตลอดเส้นทางท่านจะได้เพลิดเพลินกับทัศนียภาพ
ของธรรมชาติอันงดงาม ทั้งภูเขาสูงสลับซับซ้อน ทะเลฟ
ยอร์ดใสสะอาด และหมู่บ้านชาวประมงนอร์เวย์ดั้งเดิมที่
กระจายตัวอยู่ริมฝั่งทะเล





BROWN CRAB SAFARI & SALMON FARM

นำท่านสัมผัสประสบการณ์ใหม่ ด้วย RIB BOAT ที่พาท่านออกสู่ทะเล LOFOTEN นำท่านชมกระชังปลาสดไฮเทค และวิธีการเลี้ยงปลาแซลมอน จากนั้นนำท่านสนุกกับการจับปูสีน้ำตาลในทะเล LOFOTEN เพื่อตั้งกระชังปู ออกเดินทางไปพร้อมไกด์ท้องถิ่นที่จะแบ่งปันเรื่องราวเกี่ยวกับการประมงปู และแซลมอนในพื้นที่ หลังจากจับปูแล้ว คุณจะได้อิ่มรสปูสดๆ ที่เตรียมไว้ให้คุณได้ชิมทันที

บริการอาหารกลางวัน ณ

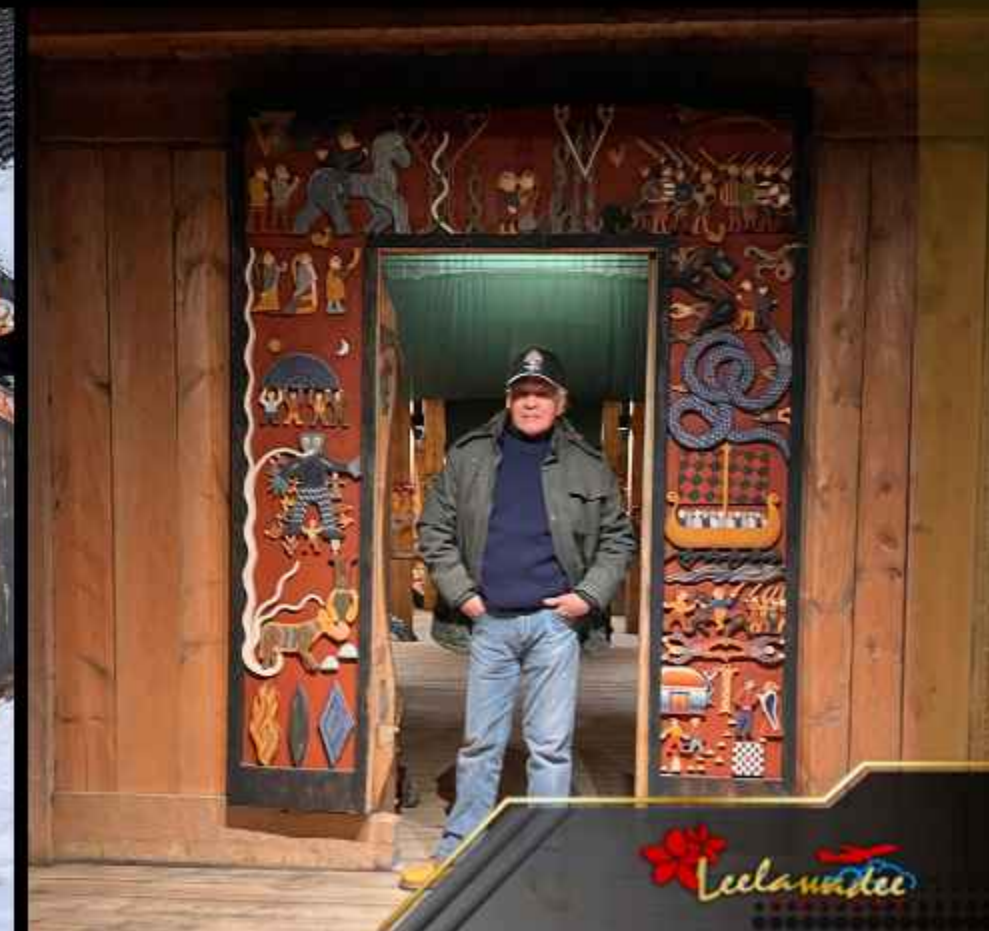
BROWN CRAB SAFARI & SALMON FARM

บริการท่านด้วยเมนู BROWN CRAB ซึ่งขึ้นชื่อความสดใหม่จากทะเลเหนือ ให้ท่านได้ลิ้มลองรสชาติอาหารทะเลต่างๆ ในบรรยากาศอันเป็นเอกลักษณ์ของโลกอาร์กติก



LOFOTR VIKING MUSEUM

นำท่านและครอบครัวเดินทางสู่ BOSTAD เมืองเล็กแสนสวยใจกลางเกาะ Vestvågøy ชมพิพิธภัณฑ์ไวกิงโลโฟตร์ (LOFOTR VIKING MUSEUM) พิพิธภัณฑ์ศูนย์อนุรักษ์ประวัติความเป็นมาและวิถีชีวิตที่น่าสนใจของชาวไวกิง ในปี ค.ศ. 1995 ได้รับการบูรณะใหม่ซึ่งในพิพิธภัณฑ์จัดแสดงโรงเรือนหัวหน้าเผ่าที่มีความยาว 83 เมตร, โรงตีเหล็กของช่างตีเหล็กในสมัยก่อน, เรือจำลองและห้องนอนของชาวไวกิง รวมถึงแบบจำลองต่างๆ ที่หาไม่ได้จากที่ไหน จากนั้นเดินทางสู่ หมู่บ้าน BALLSTAD หมู่บ้านริมชายฝั่ง บรรยากาศดีที่รายล้อมไปด้วยบ้านชาวประมงหลากสี



NARVIK

นำท่านเดินทางสู่ เมืองนาร์วิก (NARVIK) เมืองทางตอนเหนือของนอร์เวย์ ที่แวดล้อมด้วยภูเขาและทะเลอันกว้างใหญ่ มีชื่อเสียงในเรื่องของพื้นที่การเล่นสกีที่มีความเป็นเอกลักษณ์ โดยสามารถดึงดูดนักท่องเที่ยวได้เป็นอย่างมากในช่วงฤดูหนาว อีกทั้งยังเป็นเมืองที่มีชื่อเสียงในการดูแสงเหนือ พร้อมกับแนวชายฝั่งฟยอร์ดและวิวภูเขาที่รายล้อมเมืองอย่างสวยงาม อีกทั้งยังเป็นเมืองที่พระบาทสมเด็จพระจุลจอมเกล้าเจ้าอยู่หัว รัชกาลที่ 5 ทรงเสด็จประพาสอีกด้วย (ใช้เวลาเดินทางประมาณ 3 ชม.)

DAY 8

STAMSUND - BROWN CRAB SAFARI & SALMON FARM - LOFOTR VIKING MUSEUM - NARVIK



บริการอาหารค่ำ ณ

FURU

GASTRO

PUB



DAY 8

STAMSUND - BROWN CRAB SAFARI & SALMON FARM - LOFOTR VIKING MUSEUM - NARVIK

ที่พัก

SCANDIC NARVIK HOTEL

หรือระดับเทียบเท่า



DAY 9

NARVIK - MT.NARVIKFJELLET - EVENES - OSLO



MT.NARVIKFJELLET

นำท่านขึ้นกระเช้า GONDOLA สู่ยอดเขา NARVIKFJELLET สัมผัสประสบการณ์
อันงดงามของเมืองนาร์วิกจากมุมสูง ท่ามกลางวิวภูเขาและฟยอร์ดอันกว้างใหญ่ที่ยัง
คงมีหิมะปกคลุมบางส่วนในช่วงเดือนเมษายน กระเช้าลอยฟ้าจะนำท่านลอยเหนือแนว
ต้นเบิร์ชและพื้นป่าซึ่งกำลังตื่นตัวจากฤดูหนาว สู่จุดชมวิวระดับไฮไลต์ที่มองเห็นความ
งดงามของ OFOTFJORD แบบพาโนรามา 360 องศา



DAY 8

STAMSUND - BROWN CRAB SAFARI & SALMON FARM - LOFOTR VIKING MUSEUM - GIMSOY

บริการอาหารกลางวัน ณ ภัตตาคาร

FISKEKROKEN



นำท่านเดินทางสู่ สนามบินฮาร์สตัด-นาร์วิก เอเวเนส ประเทศนอร์เวย์ ใช้เวลาเดินทางประมาณ

2.30 ชั่วโมง

17.55 น. ออกเดินทางสู่ **สนามบินออสโล** โดยสายการบิน สแกนดิเนเวีย

เที่ยวบินที่ SK4095

18.55 น. เดินทางถึง **สนามบินออสโล**

บริการอาหารค่ำ ณ ภัตตาคารภายในโรงแรม

ที่พัก

CLARION HOTEL THE HUB

หรือเทียบเท่า



DAY 10

วันที่กำหนดการเดินทาง
OSLO AIRPORT

บริการอาหารเช้า ณ ห้องอาหารของโรงแรม

10.30 น. นำท่านเดินทางสู่ สนามบินออสโล ประเทศนอร์เวย์

13.20 น. ออกเดินทางสู่ สนามบินสุวรรณภูมิ ประเทศไทย โดยสายการบินไทย

เที่ยวบินที่ TG955

DAY 11

วันที่สืบของการเดินทาง
กรุงเทพฯ

06.15 น. เดินทางถึงสนามบินสุวรรณภูมิ โดยสวัสดิภาพ

อัตราค่าบริการสำหรับผู้เดินทาง 15 ท่าน

ประเภทผู้เดินทาง	ค่าบริการ	สมาชิกบัตรหลัก	สมาชิกบัตรเสริม
ผู้ใหญ่ (พักห้องละ 2 ท่าน)	298,900.-	295,900.-	296,900.-
เด็กอายุต่ำกว่า 12 ปี (พักกับผู้ใหญ่ 1 ท่าน)	289,900.-	286,900.-	287,900.-
เด็กอายุต่ำกว่า 12 ปี (พักกับผู้ใหญ่ 2 ท่าน... มีเตียงเสริม)	280,900.-	277,900.-	278,900.-
เด็กอายุต่ำกว่า 12 ปี (พักกับผู้ใหญ่ 2 ท่าน... ไม่มีเตียงเสริม)	271,900.-	268,900.-	269,900.-
พักเดี่ยว เพิ่มท่านละ	48,250.-	48,250.-	48,250.-
มีตัวแล้วลดท่านละ	41,550.-	41,550.-	41,550.-
ตัวบิสซิเนสคลาส เพิ่มท่านละ (สำหรับเส้นทาง BKK-OSL-BKK)	119,950.-	119,950.-	119,950.-

อัตราค่าบริการดังกล่าว สำหรับจำนวนผู้เดินทาง 15 ท่าน

หากมีจำนวนผู้เดินทางไม่ครบตามกำหนด ทางบริษัทขอสงวนสิทธิ์ในการเปลี่ยนแปลงค่าบริการ

คะแนนสะสม สำหรับสมาชิกสำหรับผู้เดินทาง 15 ท่าน

ประเภทผู้เดินทาง	สมาชิกบัตรหลัก	สมาชิกบัตรเสริม
ผู้ใหญ่ (พักห้องละ 2 ท่าน)	2,959.-	2,959.-
เด็กอายุต่ำกว่า 12 ปี (พักกับผู้ใหญ่ 1 ท่าน)	2,869.-	2,869.-
เด็กอายุต่ำกว่า 12 ปี (พักกับผู้ใหญ่ 2 ท่าน... มีเตียงเสริม)	2,779.-	2,779.-
เด็กอายุต่ำกว่า 12 ปี (พักกับผู้ใหญ่ 2 ท่าน... ไม่มีเตียงเสริม)	2,689.-	2,689.-
พักเดี่ยว ได้รับคะแนนเพิ่ม	482.-	482.-
มีตั๋วแล้ว ได้รับคะแนน	2,544.-	2,544.-

- สามารถใช้คะแนนสะสมในการแลกส่วนลดสูงสุด 1,000 คะแนน
- คะแนนสะสมที่ได้รับเป็นไปตามยอดการชำระจริง
- สมาชิกบัตรเสริมได้รับคะแนนสะสมเป็นไปตามสมาชิกบัตรหลัก

อัตราค่าบริการสำหรับผู้เดินทาง 10 ท่าน

ประเภทผู้เดินทาง	ค่าบริการ	สมาชิกบัตรหลัก	สมาชิกบัตรเสริม
ผู้ใหญ่ (พักห้องละ 2 ท่าน)	328,900.-	325,900.-	326,900.-
เด็กอายุต่ำกว่า 12 ปี (พักกับผู้ใหญ่ 1 ท่าน)	319,900.-	316,900.-	317,900.-
เด็กอายุต่ำกว่า 12 ปี (พักกับผู้ใหญ่ 2 ท่าน... มีเตียงเสริม)	310,900.-	307,900.-	308,900.-
เด็กอายุต่ำกว่า 12 ปี (พักกับผู้ใหญ่ 2 ท่าน... ไม่มีเตียงเสริม)	301,900.-	298,900.-	299,900.-
พักเดี่ยว เพิ่มท่านละ	48,250.-	48,250.-	48,250.-
มีตัวแล้วลดท่านละ	41,550.-	41,550.-	41,550.-
ตัวบิสซิเนสคลาส เพิ่มท่านละ (สำหรับเส้นทาง BKK-OSL-BKK)	119,950.-	119,950.-	119,950.-

อัตราค่าบริการดังกล่าว สำหรับจำนวนผู้เดินทาง 10 ท่าน

หากมีจำนวนผู้เดินทางไม่ครบตามกำหนด ทางบริษัทขอสงวนสิทธิ์ในการเปลี่ยนแปลงค่าบริการ

คะแนนสะสม สำหรับสมาชิกสำหรับผู้เดินทาง 10 ท่าน

ประเภทผู้เดินทาง	สมาชิกบัตรหลัก	สมาชิกบัตรเสริม
ผู้ใหญ่ (พักห้องละ 2 ท่าน)	3,259.-	3,259.-
เด็กอายุต่ำกว่า 12 ปี (พักกับผู้ใหญ่ 1 ท่าน)	3,169.-	3,169.-
เด็กอายุต่ำกว่า 12 ปี (พักกับผู้ใหญ่ 2 ท่าน... มีเตียงเสริม)	3,079.-	3,079.-
เด็กอายุต่ำกว่า 12 ปี (พักกับผู้ใหญ่ 2 ท่าน... ไม่มีเตียงเสริม)	2,989.-	2,989.-
พักเดี่ยว ได้รับคะแนนเพิ่ม	482.-	482.-
มีตั๋วแล้ว ได้รับคะแนน	2,843.-	2,843.-

- สามารถใช้คะแนนสะสมในการแลกส่วนลดสูงสุด 1,000 คะแนน
- คะแนนสะสมที่ได้รับเป็นไปตามยอดการชำระจริง
- สมาชิกบัตรเสริมได้รับคะแนนสะสมเป็นไปตามสมาชิกบัตรหลัก

อัตราค่าบริการสำหรับผู้เดินทาง 8 ท่าน

ประเภทผู้เดินทาง	ค่าบริการ	สมาชิกบัตรหลัก	สมาชิกบัตรเสริม
ผู้ใหญ่ (พักห้องละ 2 ท่าน)	358,900.-	355,900.-	356,900.-
เด็กอายุต่ำกว่า 12 ปี (พักกับผู้ใหญ่ 1 ท่าน)	349,900.-	346,900.-	347,900.-
เด็กอายุต่ำกว่า 12 ปี (พักกับผู้ใหญ่ 2 ท่าน... มีเตียงเสริม)	340,900.-	337,900.-	338,900.-
เด็กอายุต่ำกว่า 12 ปี (พักกับผู้ใหญ่ 2 ท่าน... ไม่มีเตียงเสริม)	331,900.-	328,900.-	329,900.-
พักเดี่ยว เพิ่มท่านละ	48,250.-	48,250.-	48,250.-
มีตัวแล้วลดท่านละ	41,550.-	41,550.-	41,550.-
ตัวบิสซิเนสคลาส เพิ่มท่านละ (สำหรับเส้นทาง BKK-OSL-BKK)	119,950.-	119,950.-	119,950.-

อัตราค่าบริการดังกล่าว สำหรับจำนวนผู้เดินทาง 8 ท่าน

หากมีจำนวนผู้เดินทางไม่ครบตามกำหนด ทางบริษัทขอสงวนสิทธิ์ในการเปลี่ยนแปลงค่าบริการ

คะแนนสะสม สำหรับสมาชิกสำหรับผู้เดินทาง 8 ท่าน

ประเภทผู้เดินทาง	สมาชิกบัตรหลัก	สมาชิกบัตรเสริม
ผู้ใหญ่ (พักห้องละ 2 ท่าน)	3,559.-	3,559.-
เด็กอายุต่ำกว่า 12 ปี (พักกับผู้ใหญ่ 1 ท่าน)	3,469.-	3,469.-
เด็กอายุต่ำกว่า 12 ปี (พักกับผู้ใหญ่ 2 ท่าน... มีเตียงเสริม)	3,379.-	3,379.-
เด็กอายุต่ำกว่า 12 ปี (พักกับผู้ใหญ่ 2 ท่าน... ไม่มีเตียงเสริม)	3,289.-	3,289.-
พักเดี่ยว ได้รับคะแนนเพิ่ม	482.-	482.-
มีตัวแล้ว ได้รับคะแนน	3,143.-	3,143.-

- สามารถใช้คะแนนสะสมในการแลกส่วนลดสูงสุด 1,000 คะแนน
- คะแนนสะสมที่ได้รับเป็นไปตามยอดการชำระจริง
- สมาชิกบัตรเสริมได้รับคะแนนสะสมเป็นไปตามสมาชิกบัตรหลัก

อัตราค่าบริการสำหรับผู้เดินทาง 6 ท่าน

ประเภทผู้เดินทาง	ค่าบริการ	สมาชิกบัตรหลัก	สมาชิกบัตรเสริม
ผู้ใหญ่ (พักห้องละ 2 ท่าน)	395,900.-	392,900.-	393,900.-
เด็กอายุต่ำกว่า 12 ปี (พักกับผู้ใหญ่ 1 ท่าน)	386,900.-	383,900.-	384,900.-
เด็กอายุต่ำกว่า 12 ปี (พักกับผู้ใหญ่ 2 ท่าน... มีเตียงเสริม)	377,900.-	374,900.-	375,900.-
เด็กอายุต่ำกว่า 12 ปี (พักกับผู้ใหญ่ 2 ท่าน... ไม่มีเตียงเสริม)	368,900.-	365,900.-	366,900.-
พักเดี่ยว เพิ่มท่านละ	48,250.-	48,250.-	48,250.-
มีตัวแล้วลดท่านละ	41,550.-	41,550.-	41,550.-
ตัวบิสซิเนสคลาส เพิ่มท่านละ (สำหรับเส้นทาง BKK-OSL-BKK)	119,950.-	119,950.-	119,950.-

อัตราค่าบริการดังกล่าว สำหรับจำนวนผู้เดินทาง 6 ท่าน

หากมีจำนวนผู้เดินทางไม่ครบตามกำหนด ทางบริษัทขอสงวนสิทธิ์ในการเปลี่ยนแปลงค่าบริการ

คะแนนสะสม สำหรับสมาชิกสำหรับผู้เดินทาง 8 ท่าน

ประเภทผู้เดินทาง	สมาชิกบัตรหลัก	สมาชิกบัตรเสริม
ผู้ใหญ่ (พักห้องละ 2 ท่าน)	3,929.-	3,929.-
เด็กอายุต่ำกว่า 12 ปี (พักกับผู้ใหญ่ 1 ท่าน)	3,839.-	3,839.-
เด็กอายุต่ำกว่า 12 ปี (พักกับผู้ใหญ่ 2 ท่าน... มีเตียงเสริม)	3,749.-	3,749.-
เด็กอายุต่ำกว่า 12 ปี (พักกับผู้ใหญ่ 2 ท่าน... ไม่มีเตียงเสริม)	3,659.-	3,659.-
พักเดี่ยว ได้รับคะแนนเพิ่ม	482.-	482.-
มีตั๋วแล้ว ได้รับคะแนน	3,143.-	3,143.-

- สามารถใช้คะแนนสะสมในการแลกส่วนลดสูงสุด 1,000 คะแนน
- คะแนนสะสมที่ได้รับเป็นไปตามยอดการชำระจริง
- สมาชิกบัตรเสริมได้รับคะแนนสะสมเป็นไปตามสมาชิกบัตรหลัก

อัตราค่าบริการนี้รวม

- ค่าบัตรโดยสารเครื่องบิน ไป-กลับชั้นทัศนอาจรตามเส้นทาง และสายการบินที่ได้ระบุไว้ในรายการ พร้อมค่าภาษีสนามบินทุกแห่ง
- ค่าที่พัก ห้องละ 2 ท่าน ตามโรงแรมที่ระบุไว้ในรายการ หรือระดับเดียวกัน
- ค่าอาหาร, ค่าเข้าชม และค่ายานพาหนะทุกชนิด ตามที่ได้ระบุไว้ในรายการ
- หัวหน้าทัวร์ คอยดูแลและอำนวยความสะดวกให้กับผู้เดินทางตลอดทริป
- ค่าวีซ่า (สำหรับผู้ที่ถือหนังสือเดินทางไทย)
- ค่าประกันอุบัติเหตุในระหว่างการเดินทางในวงเงิน ท่านละ 2,000,000.- บาท เจือปนไปตามกรมธรรม์

อัตราค่าบริการนี้ไม่รวม

- ค่าภาษีน้ำมันที่ทางสายการบินเรียกเก็บเพิ่มอีก
- ค่าใช้จ่ายส่วนตัว อาทิ ค่าอาหาร-เครื่องดื่ม นอกเหนือจากรายการ, ค่าช้อปปิ้ง, ค่าโทรศัพท์ เป็นต้น
- ค่าภาษีหัก ณ ที่จ่าย 3% และค่าภาษีมูลค่าเพิ่ม 7%
- ค่าทำหนังสือเดินทาง / ต่อหน้าเล่มหนังสือเดินทาง

เงื่อนไขการชำระเงิน: สำหรับการจอง มัดจำ 80,000 บาท

- ชำระยอดทั้งหมดก่อนการเดินทางอย่างน้อย 21 วัน
- ชำระด้วยเช็ค หรือเช็คเดย์อร์เช็ค โดยสั่งจ่ายในนาม บริษัท สีสาวดี ฮอเทลเดย์ จำกัด
- ชำระโดยเงินสด
- ชำระด้วยการโอนเงินผ่านธนาคาร (กรุณาแฟกซ์ใบนำฝากมายังเบอร์ Fax. 02-6640023)

ชื่อบัญชี บริษัท สีสาวดี ฮอเทลเดย์ จำกัด

ธนาคาร กสิกรไทย

บัญชีกระแสรายวัน

เลขที่ 639-1-00265-5

การยกเลิก

- กรณียกเลิกหลังการเดินทาง 30 วัน ทางบริษัทฯ ขอสงวนสิทธิ์ในหักเงินมัดจำเป็นจำนวนทั้งหมด
- กรณียกเลิกก่อนการเดินทาง 21 วัน ทางบริษัทฯ ขอสงวนสิทธิ์ในการคืนเงินมัดจำ
- กรณียกเลิกก่อนการเดินทาง 14 วัน ทางบริษัทฯ มีความจำเป็นต้องหัก 50% ของอัตราค่าบริการ
- กรณียกเลิกก่อนการเดินทาง 10 วัน ทางบริษัทฯ ขอสงวนสิทธิ์ในการคืนเงินทั้งหมด

หมายเหตุ

- บริษัทฯ ขอสงวนสิทธิ์ไม่รับท่านผู้เดินทางที่เคยเดินทางแล้วมีประวัติความประพฤติไม่น่ารัก หรือมีพฤติกรรมเป็นที่รังเกียจของคนส่วนใหญ่ เช่น ไม่รักษาเวลา, พุดจาหยาบคาย, ดื่มสุรารับรถ, ก่อเสียงรำคาญรบกวนผู้อื่น, หรือพยายามสร้างความวุ่นวายในคณะทัวร์ ฯลฯ ทั้งนี้เพื่อความสุขของคนผู้เดินทางส่วนใหญ่
- บริษัทฯ ขอสงวนสิทธิ์ไม่รับท่านผู้เดินทางที่มีอายุครรภ์เกิน 4 เดือน ทั้งนี้เพื่อความปลอดภัยของท่านผู้เดินทางและการกในครรภ์
- บริษัทฯ ขอสงวนสิทธิ์ไม่รับท่านผู้เดินทางที่มีความประสงค์จะลักลอบเข้าประเทศอื่นเพื่อไปทำงานหรือเพื่อการอื่นใดอันมิใช่การท่องเที่ยว
- บริษัทฯ ขอสงวนสิทธิ์ในการพิจารณาให้หรือไม่ให้บริการแก่ท่านที่ต้องใช้รถเข็น (กรุณาแจ้งให้บริษัทฯ ทราบก่อนจองทัวร์เพื่อหาข้อสรุปร่วมกัน) โดยบริษัทฯ ต้องกราบขออภัยเพราะบางเส้นทางอาจไม่สะดวกในการเดินทางสำหรับท่านที่ต้องใช้รถเข็น ยกเว้นทัวร์คณะส่วนตัว
- บริษัทฯ ขอสงวนสิทธิ์ในการพิจารณาให้หรือไม่ให้บริการแก่ท่านที่มีเด็กทารกอายุต่ำกว่า 2 ขวบ ร่วมเดินทางไปด้วย (กรุณาแจ้งให้บริษัทฯ ทราบก่อนจองทัวร์เพื่อหาข้อสรุปร่วมกัน) โดยบริษัทฯ ต้องกราบขออภัยเพราะเด็กเล็กอาจงอแงรบกวนผู้เดินทางท่านอื่น ยกเว้นทัวร์คณะส่วนตัว
- บริษัทฯ ขอสงวนสิทธิ์ในการพิจารณาให้หรือไม่ให้บริการแก่ท่านที่เป็นพระภิกษุสงฆ์หรือนักบวชในบางรายการทัวร์หรือบางเส้นทาง ยกเว้นทัวร์คณะส่วนตัว
- บริษัทฯ ขอสงวนสิทธิ์ในการยกสิทธิประโยชน์ของท่านที่จองทัวร์ไว้แล้ว แต่ไม่ชำระเงินมัดจำภายในระยะเวลาที่กำหนด ให้แก่ลูกค้าท่านต่อไปที่แจ้งชื่อรอไว้ ทั้งนี้เพื่อประโยชน์ของผู้ร่วมเดินทางท่านอื่น
- บริษัทฯ ขอสงวนสิทธิ์ในการยกเลิกการเดินทางในกรณีที่มีผู้เดินทางต่ำกว่า 15 ท่าน โดยจะแจ้งให้ผู้เดินทางทราบล่วงหน้าก่อนเดินทางไม่น้อยกว่า 15 วัน และยินดีจะจัดหาคณะทัวร์อื่นทดแทนหากท่านต้องการ
- ในกรณีที่ท่านยกเลิกการเดินทาง บริษัทฯ ขอสงวนสิทธิ์ในการหักเงินค่าใช้จ่าย
 - โดย หากยกเลิกก่อนเดินทาง 14 วัน ขอหักร้อยละ 50 ของอัตราค่าบริการ
 - หากยกเลิกก่อนเดินทาง 10 วัน ขอหักร้อยละ 100 ของอัตราค่าบริการ

- ในกรณีที่ท่านขอเปลี่ยนตัวผู้เดินทาง โดยสามารถขอวีซ่าได้ทันภายในกำหนดเวลา บริษัทฯ ขอสงวนสิทธิ์ในการคิดค่าใช้จ่ายเพิ่ม เฉพาะค่าธรรมเนียมในการยื่นวีซ่าและค่าเปลี่ยนชื่อตั๋วเครื่องบินเท่านั้น เว้นแต่ตั๋วเครื่องบินที่ไม่อนุญาตให้เปลี่ยนชื่อหรือคืนตัว
- บริษัทฯ ขอสงวนสิทธิ์ไม่คืนค่าธรรมเนียมการยื่นวีซ่าในทุกกรณี หากมีการยื่นวีซ่าแล้ว
- บริษัทฯ ขอสงวนสิทธิ์ไม่รับผิดชอบต่อการที่ท่านถูกปฏิเสธไม่ให้เดินทางเข้าหรือออกจากประเทศใด ๆ อันเนื่องมาจากเหตุผลส่วนตัวของท่านผู้เดินทาง เช่น เอกสารการเดินทางไม่ถูกต้อง, พกพาสิ่งของผิดกฎหมาย หรือมีความประพฤติส่อไปในทางเสื่อมเสีย รวมถึงการที่มีได้เดินทางเพราะเหตุภัยธรรมชาติ หรือการยกเลิกเที่ยวบิน
- สำหรับท่านผู้เดินทางที่ประสงค์จะซื้อตั๋วเครื่องบินภายในประเทศเพิ่มเติม (นอกเหนือจากรายการตามทัวร์) หรือดำเนินการใด ๆ ที่ก่อให้เกิดค่าใช้จ่าย กรุณาแจ้งให้บริษัทฯ ทราบก่อน เพื่อขอคำยืนยันสำหรับการออกเดินทางของทัวร์นั้นๆ หากท่านผู้เดินทางซื้อตั๋วหรือชำระค่าใช้จ่ายใด ๆ ไป โดยไม่ได้รับการยืนยันดังกล่าว แล้วต่อมาทัวร์นั้น ๆ ไม่สามารถออกเดินทางได้ ทางบริษัทฯ ขอสงวนสิทธิ์ไม่รับผิดชอบสำหรับค่าใช้จ่ายที่เกิดขึ้น
- บริษัทฯ ขอสงวนสิทธิ์ไม่รับผิดชอบต่อการสูญหายหรือเสียหายอย่างไร ๆ อันเกิดขึ้นแก่ทรัพย์สินของท่าน อันเนื่องจากการโจรกรรม และ/หรือความประมาทจากตัวนักท่องเที่ยวเอง
- สถานที่ท่องเที่ยวที่ระบุในรายการได้รวมค่าเข้าชมไว้แล้ว หากในวันเดินทาง สถานที่ท่องเที่ยวดังกล่าวปิดทำการ บริษัทฯ จะคืนเงินค่าเข้าชมให้แก่ท่านตามที่ระบุไว้ในเอกสารของสถานที่นั้น ๆ หรือจะสลับปรับเปลี่ยนรายการเพื่อให้ท่านสามารถเข้าชมได้ แต่ในกรณีที่มีเหตุล่าช้าหรือเหตุอื่นใดเกิดขึ้นระหว่างการเดินทางทำให้ท่านไม่สามารถเข้าชมสถานที่ท่องเที่ยวดังกล่าวได้ โดยมีใช้ความผิดของบริษัทฯ บริษัทฯ ขอสงวนสิทธิ์ไม่คืนเงินค่าเข้าชมให้แก่ท่าน
- ของกำนัลต่าง ๆ ที่บริษัทฯ มอบให้ (ถ้ามี) เช่น กระเป๋าเดินทาง ไม่สามารถหักก่อนเป็นส่วนลดเป็นตัวเงินได้ โดยท่านสามารถเลือกใช้ของกำนัลดังกล่าวในขณะที่ร่วมเดินทางไปกับคณะทัวร์หรือไม่ก็ได้ตามอัธยาศัย
- ตำแหน่งที่นั่งบนเครื่องบินเป็นไปตามเงื่อนไขตัวเครื่องบินแบบหมู่คณะของสายการบินต่าง ๆ บริษัทฯ ไม่สามารถเลือกตำแหน่งที่นั่งได้เอง ทั้งนี้บริษัทฯ จะพยายามจัดที่นั่งให้แก่ท่านและครอบครัวตามความเหมาะสมให้ดีที่สุดภายใต้ลักษณะตำแหน่งที่นั่งแบบหมู่คณะที่สายการบินจัดให้มา
- บริษัทฯ ขอต้อนรับและมีความยินดีที่ได้ให้บริการแก่ท่านผู้เดินทางที่เชื่อมั่นในมาตรฐานของบริษัทฯ ซึ่งประสงค์จะเดินทางไปท่องเที่ยวพักผ่อนแบบหมู่คณะ และเข้าใจถึงวิถีชีวิตตลอดจนวัฒนธรรมของประเทศที่ท่านได้เดินทางไป
- เมื่อท่านจองทัวร์และชำระมัดจำแล้ว หมายถึงท่านยอมรับในข้อความและเงื่อนไขที่บริษัทฯ แจ้งแล้วข้างต้น