



DAY 1

15.30 น.

คณะพบกันที่ สนามบินสุวรรณภูมิ ชั้น 4

เคาน์เตอร์เช็คอิน สายการบิน QANTAS

โดยมีเจ้าหน้าที่ของบริษัทฯ คอยให้การต้อนรับ และ

ดูแลอำนวยความสะดวกในการโหลดสัมภาระ

18.00 น.

นำท่านออกเดินทางสู่ สนามบินซิดนีย์ ประเทศออสเตรเลีย

โดย เที่ยวบินที่ QF296



DAY 2



07.35 น.

เดินทางถึง ท่าอากาศยานซิดนีย์ (SYDNEY AIRPORT) ประเทศออสเตรเลีย เพื่อดำเนินการเปลี่ยนเครื่องสำหรับการเดินทางต่อไปยัง ท่าอากาศยานควีนส์ทาวน์ (QUEENSTOWN AIRPORT) ประเทศนิวซีแลนด์

09.35 น.

นำท่านออกเดินทางสู่ สนามบินควีนส์ทาวน์ ประเทศนิวซีแลนด์ โดยสายการบิน QANTAS เที่ยวบินที่ QF121

14.35 น.

เดินทางถึง สนามบินควีนส์ทาวน์ ประเทศนิวซีแลนด์ (เวลาในประเทศนิวซีแลนด์ เรียกว่าประเทศไทย 6 ชั่วโมง) นำท่านขึ้นรถ SPRINTER เพื่อเดินทางท่องเที่ยว เพื่อให้เป็นไปตามข้อกำหนดของรัฐบาลนิวซีแลนด์ ซึ่งให้ความสำคัญอย่างยิ่งต่อการปกป้องระบบนิเวศและความปลอดภัยทางเกษตรกรรม ผู้โดยสารทุกท่านจะไม่สามารถนำเข้า อาหารสด รวมถึงพืช ผัก หรือผลไม้ใด ๆ เข้าสู่ประเทศได้โดยเด็ดขาด



SKYLINE GONDOLA & LUGE



นำท่านขึ้นกระเช้าเคเบิลลอยฟ้าสายไลน์ทอนโดล่า (Skyline Gondola) ที่จะพาชมความสวยงามทางธรรมชาติของควีนสทาวน์ แบบ 360 องศา ขึ้นกระเช้าสู่ยอดเขาบ็อบพีค (Bob Peak) ชมความงดงามของขุนเขาและทะเลสาบวาคาติปู (Wakatipu) สี่ฟ้าเทอควอยซีที่ยาวที่สุดในประเทศ จากนั้นนำท่านสนุกกับการเล่นรถเลื่อนลูง (Luge) สไลด์ลงจากเนินเขาผ่านหลากหลายโค้งสุดมันส์ ทั้งมุดอุโมงค์และเนินต่างระดับท่ามกลางความสวยงามของธรรมชาติ



บริการอาหารค่ำ ณ ภัตตาคาร
STRATOSFARE
RESTAURANT

รับประทานอาหารค่ำ พร้อมดื่มด่ำกับบรรยากาศที่สวยงาม
ของวิวเมืองควีนส์ทาวน์

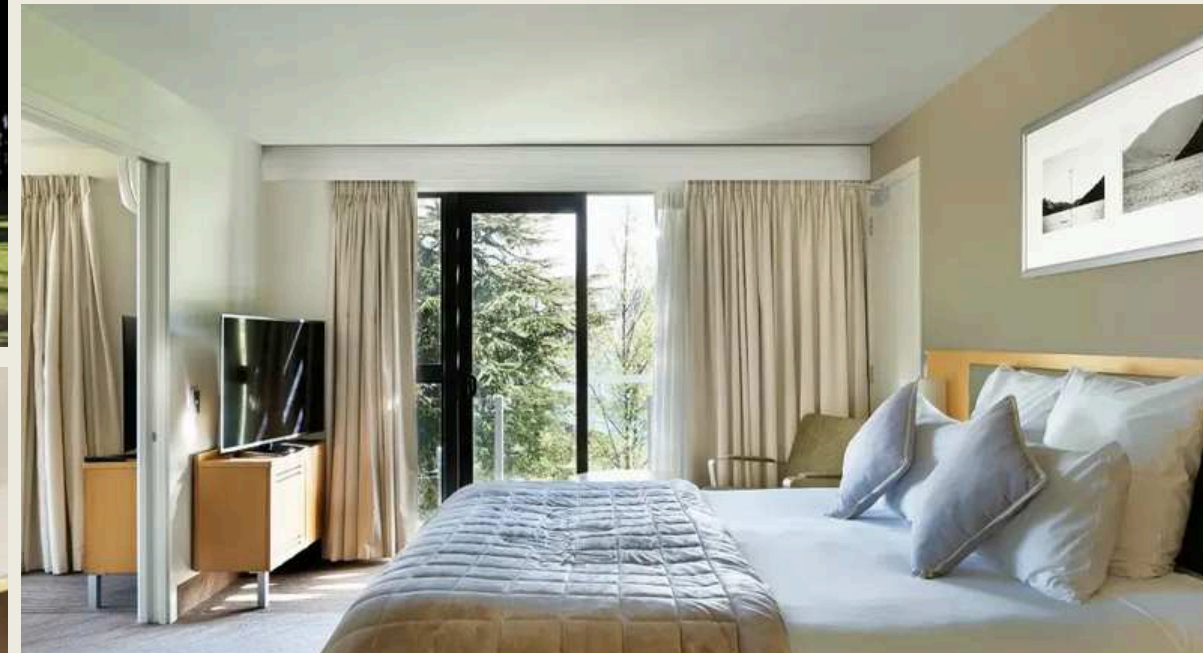




ที่พัก

Novotel Queenstown Lakeside

หรือเทียบเท่า



WALTER PEAK FARM

28 ธันวาคม 2568

DAY 3

บริการอาหารเช้า ณ
ห้องอาหารของโรงแรม



นำท่านสู่ ไร่โอเตอร์พีคฟาร์ม ชมเรือกลไฟอายุกว่า 100 ไร่ปี ซึ่งใช้ในการขน
ถ่านหินในสมัยก่อน และได้ดัดแปลงมาเป็นเรือสำหรับท่องเที่ยว ชมทิวทัศน์อัน
งดงามของทะเลสาบวาคาทีปู และเมืองควีนส์ทาวน์ที่สวยงาม โอบล้อมด้วยขุนเขาใน
บรรยากาศแสนโรแมนติกบนเรือจากนั้นให้ท่านได้ ชมการแสดงการตัดขนแกะและ
สุนัขต้อนแกะ หรือจะเดินเล่นถ่ายรูปบรรยากาศของฟาร์มริมทะเลสาบวาคาทีปู

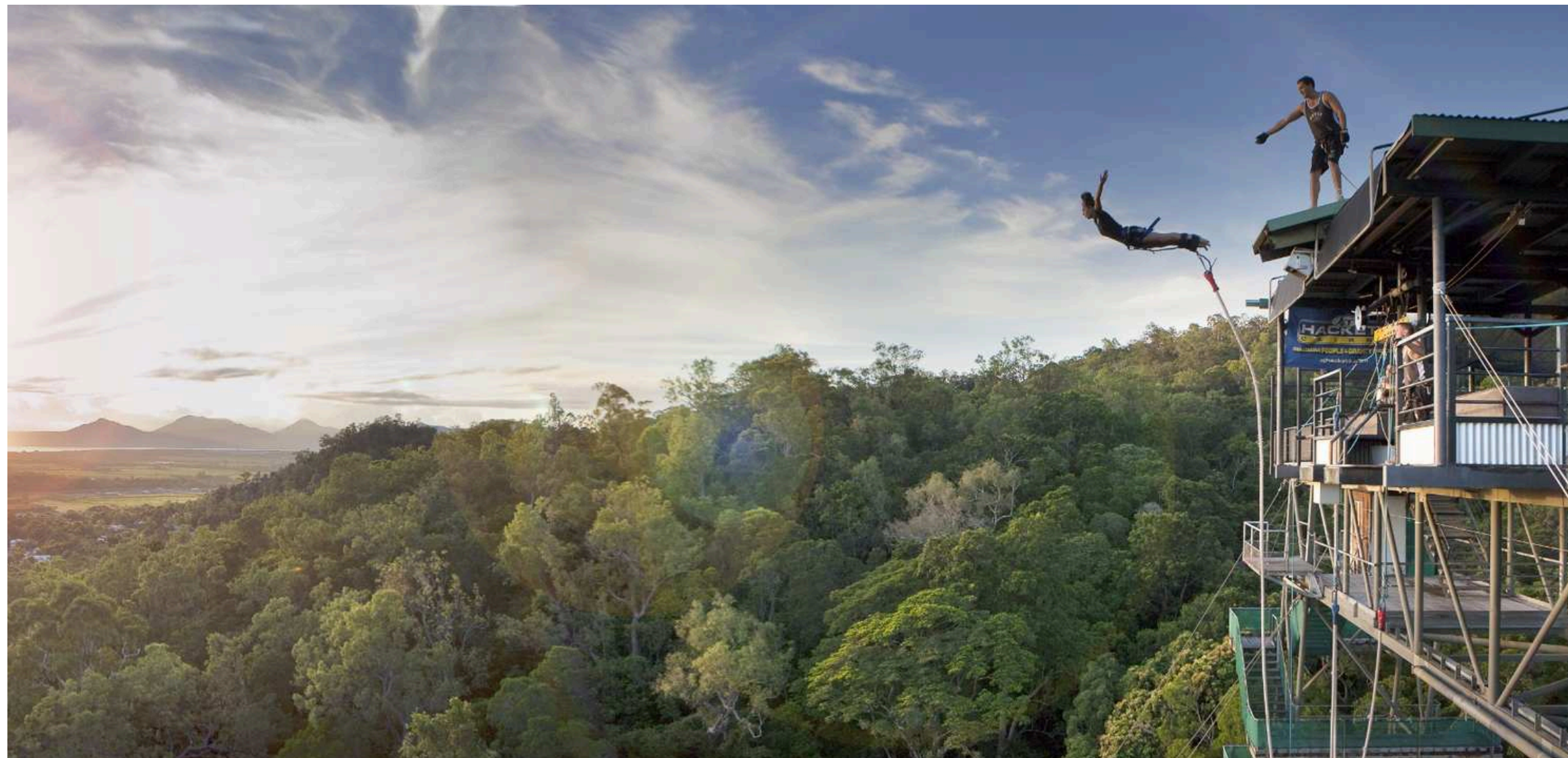
บริการอาหารกลางวัน ณ ภัตตาคาร WALTER PEAK FARM

SHOTOVER JET

นำท่านสู่ Shotover ชมการเล่นผาดโผนซึ่งสำหรับ
ท่านที่มาควีนส์ทาวน์แล้วต้องการความท้าทาย ความ
สนุกที่ปลอดภัยไร้กังวล โดยเจ้าหน้าที่มืออาชีพจะคอย
ดูแลท่านเป็นอย่างดี

ค่าเล่น SHOTOVER JET ไม่รวมในอัตราค่าบริการ





นำท่านเดินทางสู่ จุดโดดบันจีที่อยู่ใน BUCKET LIST ของใครหลาย ๆ คน กับ

AJ HACKETT BUNGY JUMP

ที่โดดบันจีจัมพ์แห่งแรกของโลกที่สะพานคาวาริว
โดดจากสะพานที่มีความสูง 43 เมตรสู่ผืนน้ำสีเขียวใส

ค่าโดดบันจี จัมพ์ ไม่รวมในอัตราค่าบริการ

QUEENSTOWN MALL

ให้อิสระท่านในการเดินช้อปปิ้งที่ควีนส์ทาวน์มอลล์ถือเป็นถนนที่พลุกพล่านที่สุดในควีนส์ทาวน์ถนนสายนี้ทอดยาวจากชายฝั่งทะเลสาบไปจนถึงภูเขาเรียงรายไปด้วยร้านค้าและร้านอาหารมากมาย และเนื่องจากถนนสายนี้เป็นทางเดินเท้าเท่านั้น ผู้มาเยือนจึงสามารถเดินเล่นที่นี่ได้อย่างสบายๆ มีร้านขายของที่ระลึกเรียงรายอยู่บนถนนย่านการค้า และร้านค้าต่างๆ ก็มีสินค้าที่แตกต่างกันออกไป

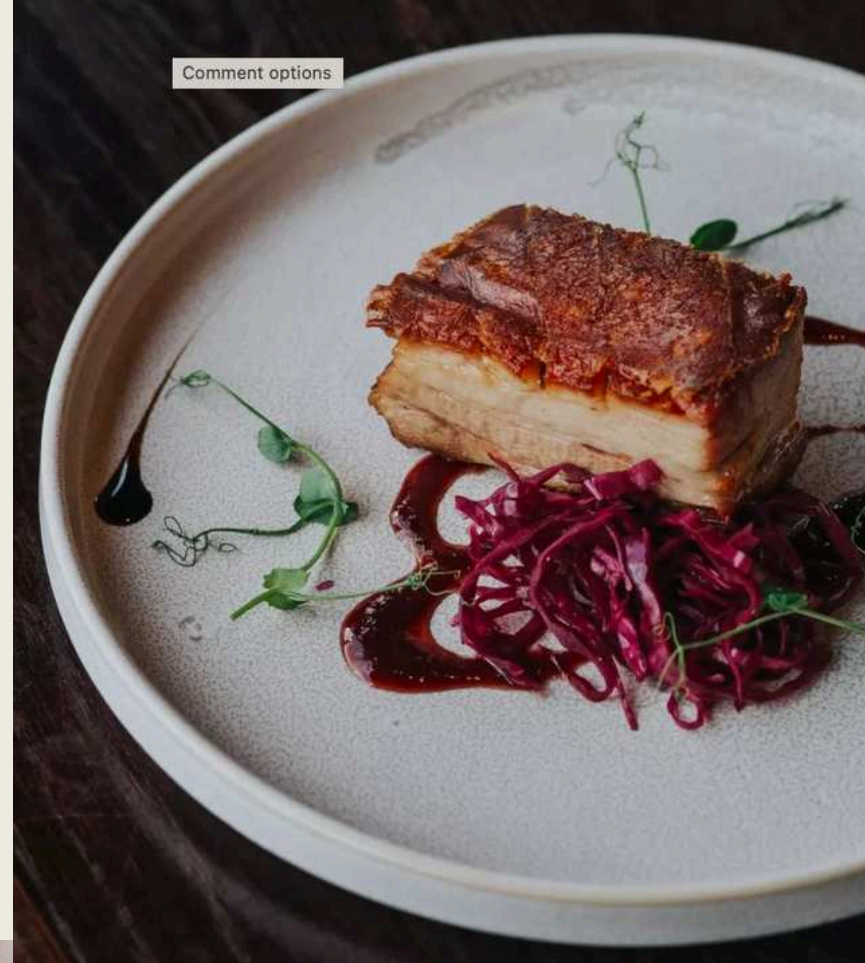
ไป และไม่ควรพลาดไปกับ แฮมเบอร์เกอร์ชื่อดังของเมืองควีนส์ทาวน์ “Fergburger”

*สถานที่อาจมีการเปลี่ยนแปลง ขึ้นอยู่กับความชื่นชอบและความสะดวกของผู้เดินทาง



บริการอาหารค่ำ ณ ภัตตาคาร

EICHARDT'S GRILLE





ที่พัก

Novotel Queenstown Lakeside

หรือเทียบเท่า



MILFORD SOUND

ใช้เวลาเดินทางประมาณ 3 ชั่วโมง 45 นาที

บริการอาหารเช้า ณ ห้องอาหารของโรงแรม
29 ธันวาคม 2568

DAY 4

นำท่านเดินทางสู่ อุทยานแห่งชาติฟยอร์ดแลนด์ตั้งอยู่ทางตอนใต้ของเกาะใต้ ประเทศนิวซีแลนด์ มีพื้นที่กว่า 12,600 ตารางกิโลเมตร และเป็นอุทยานแห่งชาติที่ใหญ่ที่สุดในนิวซีแลนด์ อีกทั้งยังเป็นส่วนหนึ่งของ แหล่งมรดกโลกเทวอพูนาบู (Te Wāhipounamu – South West New Zealand World Heritage Area) ที่ได้รับการขึ้นทะเบียนโดยองค์การยูเนสโก ที่นี่ขึ้นชื่อในด้าน ภูมิทัศน์ธรรมชาติอันยิ่งใหญ่และสมบูรณ์ เต็มไปด้วยฟยอร์ด (fjord) หรืออ่าวเว้าแคบที่เกิดจากราน้ำแข็งกัดเซาะ เช่น มิลฟอร์ดซาวนด์ (Milford Sound), ดัสก์ซาวนด์ (Dusky Sound) และ ดอกฟูลซาวนด์ (Doubtful Sound) ซึ่งได้รับการยกย่องว่าเป็นหนึ่งในฟยอร์ดที่สวยงามที่สุดในโลก



บริการอาหารกลางวัน ณ กัศตาคาร

PIO PIO RESTAURANT

MILFORD SOUND CRUISE

นำท่านล่องเรือMILFORD SOUND CRUISE เป็นอ่าวทะเลแคบๆ ล้อมรอบด้วยภูเขาและหน้าผาสูงทอดยาวออกไปยังมหาสมุทรสวยๆ ซึ่ง มิลฟอร์ด ซาวด์ เองนั้น ซ่อนตัวอยู่ห่างจากเมืองกว่า 120 กิโลเมตร และน้อยคนที่อาศัยอยู่ที่นี้ด้วยความห่างไกลจากตัวเมืองขนาดนี้ ธรรมชาติของ มิลฟอร์ด ซาวด์ เลยยังอุดมสมบูรณ์อยู่มาก อีกทั้งยังกลายเป็นสถานที่ท่องเที่ยวที่พลีสงอนิวซีแลนด์ที่คนมาเที่ยวเกือบ 1 ล้านคนต่อปี โดยกิจกรรมหลักที่เค้ามาทัวร์กันคือ การล่องเรือดูวิวกันในอ่าวนี้ ท่านจะได้ดื่มด่ำกับบรรยากาศธรรมชาติอย่างเต็มที่





บริการอาหารค่ำ ณ ภัตตาคาร
WHITE & WONGS

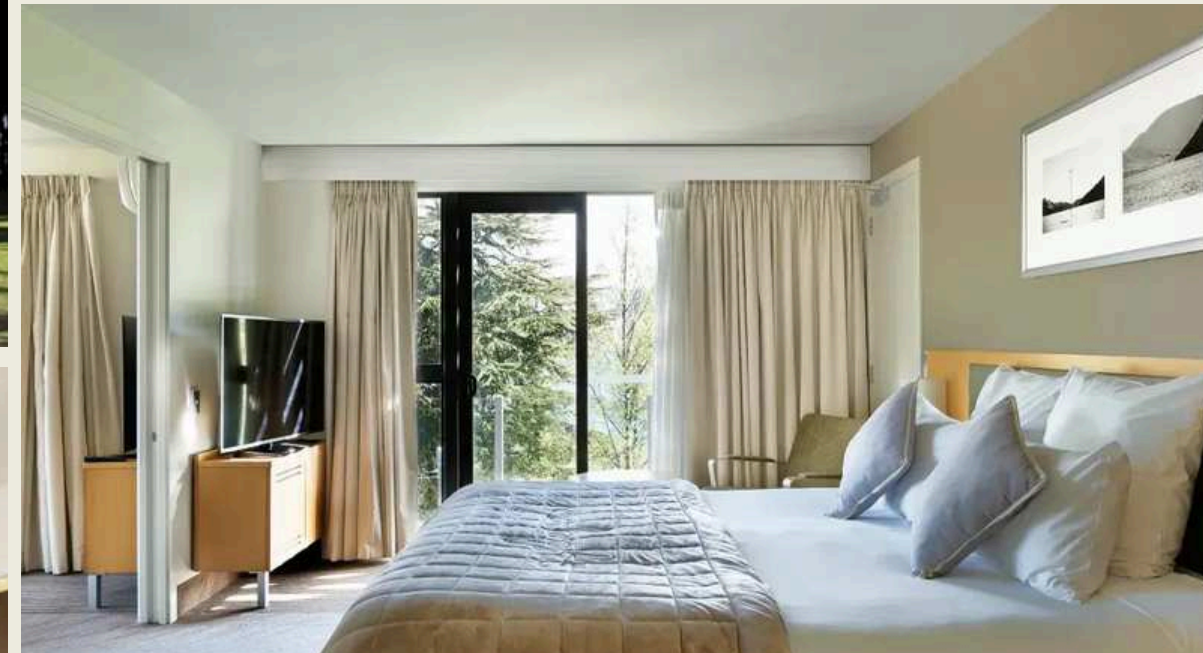
บริการทำนด้วย ภัตตาคารอาหารเอเชีย



ที่พัก

Novotel Queenstown Lakeside

หรือเทียบเท่า





บริการอาหารเช้า ณ
ห้องอาหารของโรงแรม
30 ธันวาคม 2568

DAY 5

ARROW TOWN

นำท่านถึงเมืองArrowtown เป็นเมืองแห่งประวัติศาสตร์ที่มีเรื่องราวมากมายเกี่ยวกับยุคตื่นทองในเมือง Arrowtown มีถนนสายหลักเพียงสายเดียวชื่อ Buckingham Rd. ซึ่งมีทั้งร้านอาหาร ร้านค้า และสถานที่สำคัญๆ เช่น Museum ตั้งอยู่ สนุกกับการเข้าชมพิพิธภัณฑ์ต้นกำเนิดของเมืองที่เล่าประวัติความเป็นมาในยุคตื่นทองได้อย่างน่าสนใจ





LAKE WANAKA

จากนั้นนำท่านเดินทางสู่ เมืองวานากา (LAKE WANAKA) เป็นทะเลสาบที่น้ำใสและเย็น รวมถึงในทะเลสาบจะมีเปิดตัวน้อยใหญ่ ว่างไปมาดูแล้วเพลินตา นอกจากนั้นบริเวณทะเลสาบยังมีหาดทรายสั้นๆ ปูทางสู่ท้องน้ำที่ทอดตัวออกไปไกลจรดแนวเขาสูงอีกฟากหนึ่งของทะเลสาบผืนน้ำอันกว้างขวางแห่งนี้ดูแล้วสวยงามมากยิ่งขึ้นเมื่อมีภาพของเรือยอชต์ จำนวนหลายๆ ลำทอดสมองจอดอยู่ บริเวณริมทะเลสาบมีสนามเด็กเล่นให้ครอบครัวได้มาใช้เวลาเล่นกันในวันที่อากาศดี

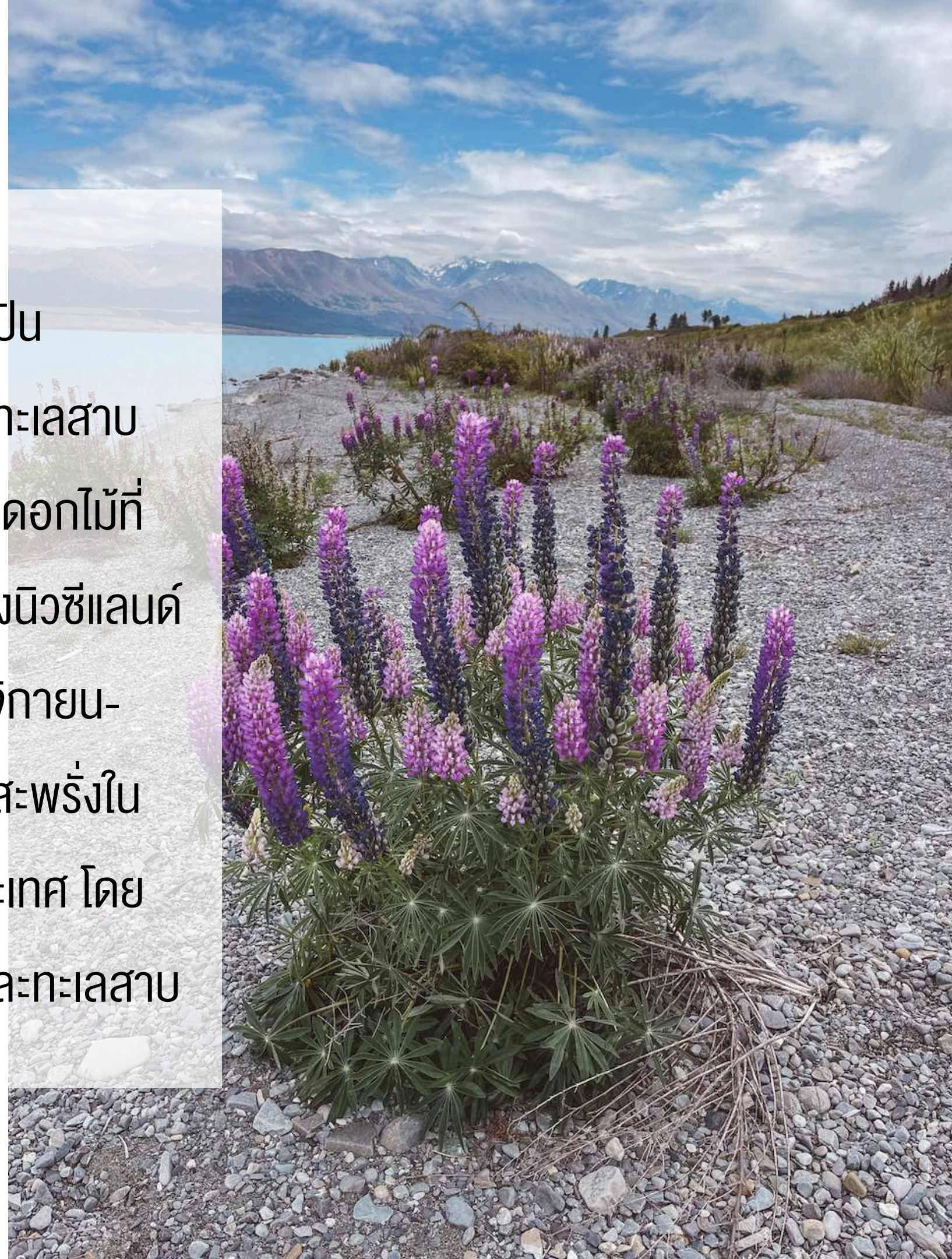


บริการอาหารกลางวัน
ณ ภัตตาคาร

FRANCESCA WANAKA



นำท่านชม ดอกลูปิน
ที่กระจายตัวอยู่รอบๆ ทะเลสาบ
ดอกลูปิน (Lupin) เป็นดอกไม้ที่
สวยงามและเป็นไฮไลต์ของนิวซีแลนด์
ในช่วงฤดูร้อน (พฤศจิกายน-
กุมภาพันธ์) ซึ่งจะบานสะพรั่งใน
หลากหลายพื้นที่ทั่วประเทศ โดย
เฉพาะบริเวณที่เป็นภูเขาและทะเลสาบ



LAKE PUKAKI



นำท่านเดินทางเข้าสู่ ทะเลสาบปุกากิ ทะเลสาบที่สวยงามจนได้ชื่อว่า MILLION DOLLAR VIEW ซึ่งที่ทะเลสาบแห่งนี้จะสามารถมองเห็นยอดเขาเมาร์คุก (AORAKI/MOUNT COOK) ที่มีเทือกเขาสูงถึง 3,754 เมตร เหนือยอดเขามี หิมะและธารน้ำแข็งปกคลุมตลอดปีเป็นฉากหลัง



ที่พัก

HERMITAGE HOTEL MT. COOK

บริการอาหารเช้า ณ ห้องอาหารของโรงแรม

หรือเทียบเท่า



DAY 6

31 ธันวาคม 2568
บริการอาหารเช้า ณ
ห้องอาหารของโรงแรม

อิสระท่านพักผ่อนตามอัธยาศัย หรือท่านจะเลือกสนุก
กับกิจกรรมพิเศษ!!
นำท่านนั่งเฮลิคอปเตอร์สู่ธารน้ำแข็งทาสมัน ให้ท่านได้สัมผัส
ความงามของธารน้ำแข็งด้วยตัวท่านเองนำท่านนั่ง
เฮลิคอปเตอร์ชมความมหัศจรรย์ทางธรรมชาติของประเทศ
นิวซีแลนด์ ชมความยิ่งใหญ่ของธารน้ำแข็งทาสมัน (Tasman
Glacier) ซึ่งรู้จักกันดีว่ามีขนาดใหญ่ที่สุดในประเทศเดิน
ขึ้นชมความสวยงามของดินแดนน้ำแข็งพร้อมชมทัศนียภาพ
อันน่าตื่นตาของเม้าท์คูก (Mount Cook) การก่อตัวของธาร
น้ำแข็งจะมีการเปลี่ยนแปลงเสมอ ดังนั้นการเดินทางปีนเขาทุก
ครั้งจึงมีความพิเศษในตัวเอง!

ค่าขึ้น HELICOPTER ไม่รวมในอัตราค่าบริการ



จากนั้นนำท่านเดินทางชม ทะเลสาบเทคาโป หากถามว่า
ทะเลสาบที่ใหนสวยที่สุดในประเทศนิวซีแลนด์ แน่นอนว่าย่อม
หนีไม่พ้น "เทคาโป เลค" ทะเลสาบที่มีผืนน้ำเป็นสีเขียวอมฟ้า
หรือสีเทอร์คอยส์



บริการอาหารกลางวัน
ณ กัิตาคาร
บริการท่านด้วย
อาหารญี่ปุ่น

นำท่านชมเหล่านางฟ้าแห่งทะเลสาบเทคาโปก็คือ ดอกลูปิน (Lupins) ที่มีสีสันสดใส ไล่ไปตั้งแต่ชมพูอ่อนจนถึงสีม่วงเข้มเกือบน้ำเงิน ซึ่งจะเบ่งบานอยู่โดยรอบทะเลสาบในช่วงเดือนพฤศจิกายน-กุมภาพันธ์ของทุกปี เมื่อมองทะเลสาบจากทุ่งดอกลูปินจะเห็นดอกไม้สีม่วงติดกับน้ำทะเลสาบสีฟ้าใส และยังมีเบื้องหลังเป็นแนวเทือกเขาที่ถูกปกคลุมไปด้วยหิมะขาว เป็นความงดงามที่สร้างสรรค์ให้ทะเลสาบเทคาโปเป็นดินแดนสวรรค์ได้อย่างสมบูรณ์แบบ



CHRISTCHURCH CITY TOUR

ใช้เวลาเดินทางประมาณ 4 ชั่วโมง

นำท่านสู่เมืองไครสต์เชิร์ช (CHRISTCHURCH) เป็นเมืองที่ใหญ่ที่สุดในเกาะใต้ของนิวซีแลนด์ และยังได้รับการขนานนามว่าเป็น “GARDEN CITY” เพราะเต็มไปด้วยสวนสวยและพื้นที่สีเขียวมากมาย เมืองนี้ผสมผสานสถาปัตยกรรมแบบเก่าเข้ากับสไตล์โมเดิร์นได้อย่างลงตัว ให้ท่านได้อิสระท่องเที่ยวภายในเมือง



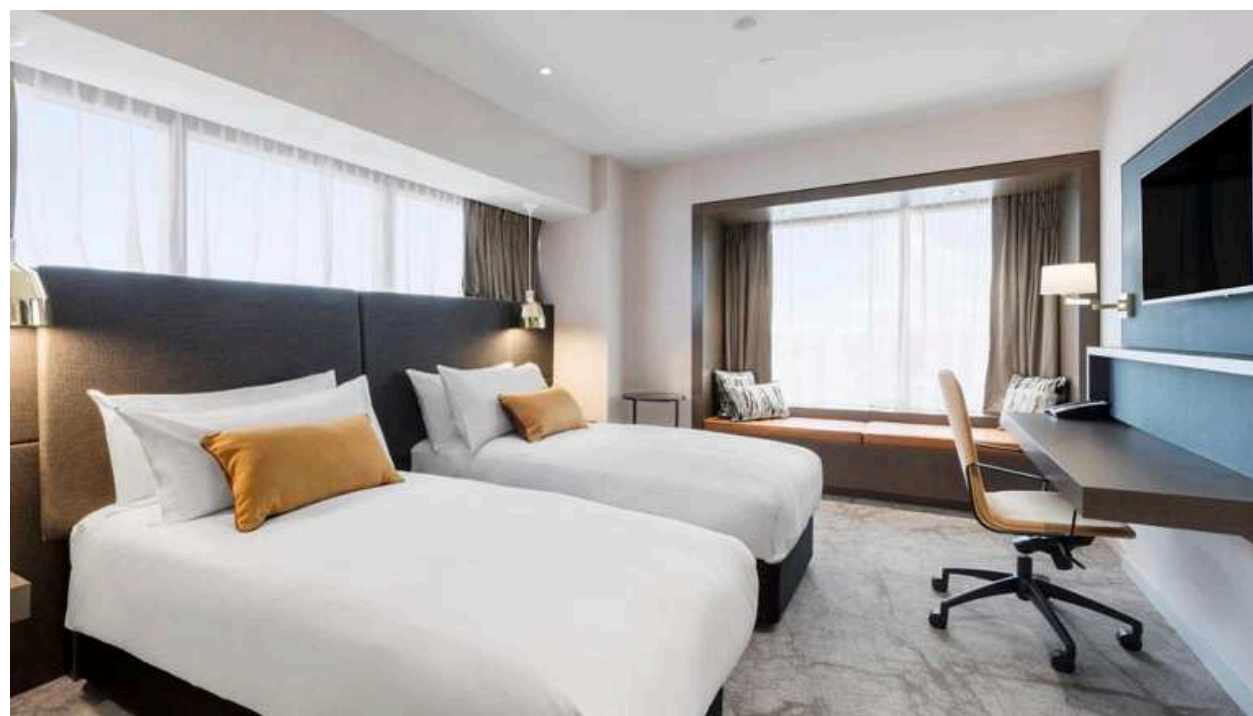
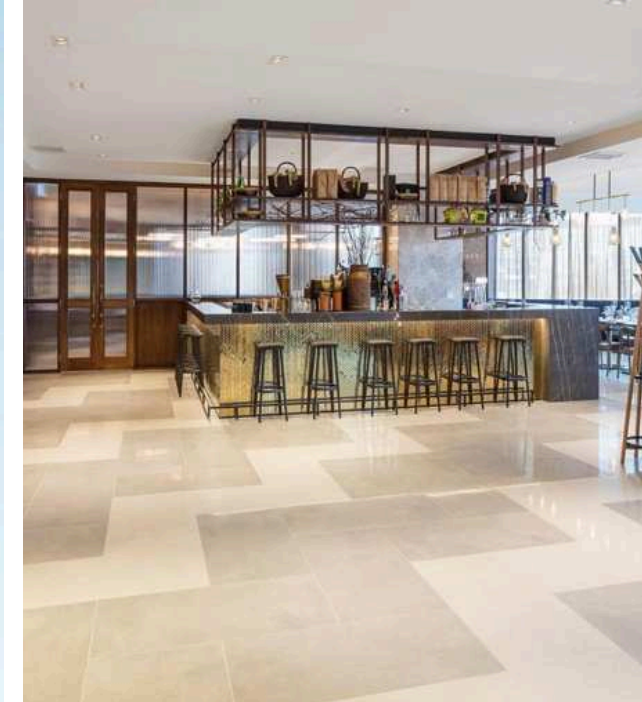
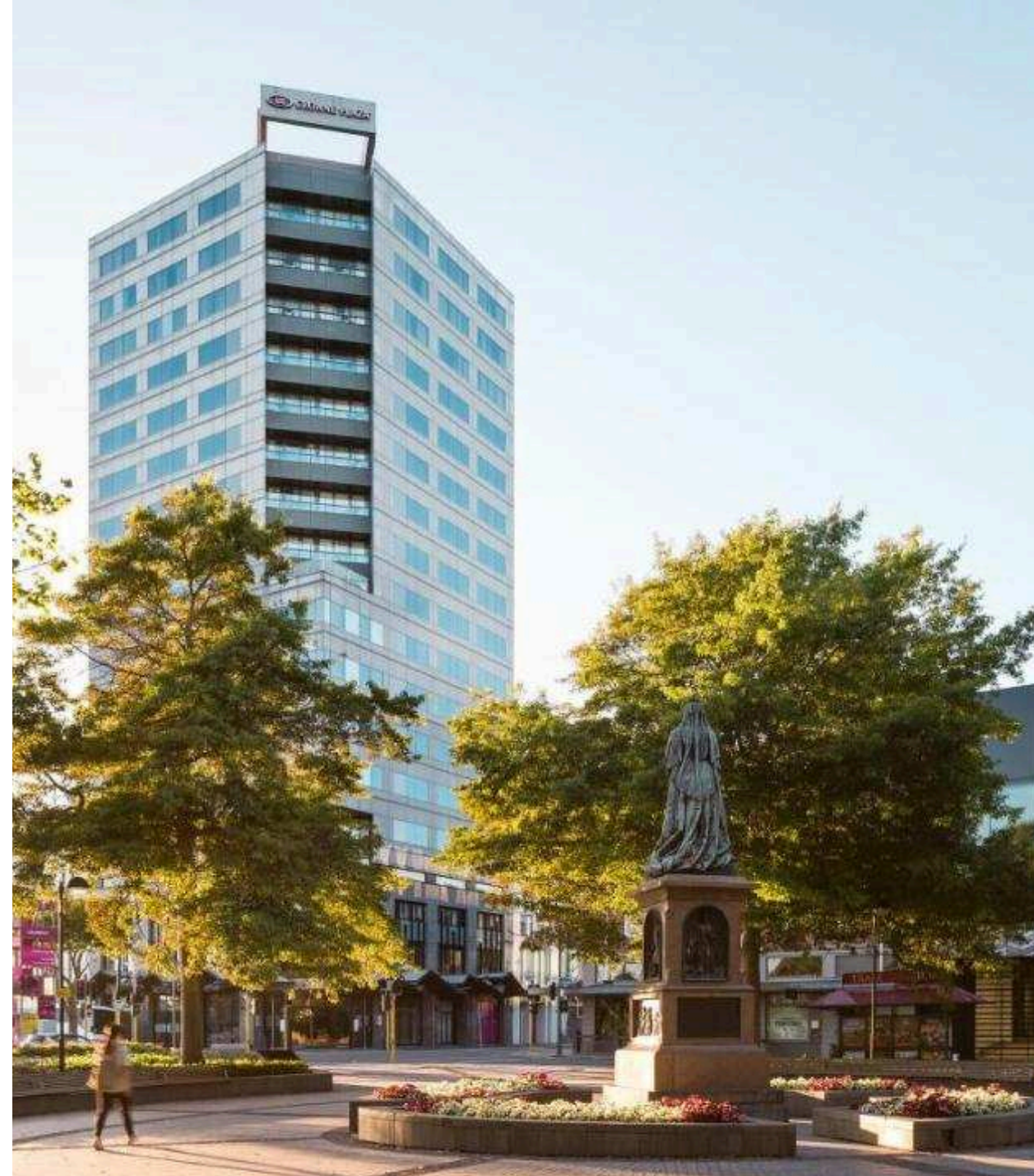


คำ
บริการอาหารคำ
ณ กัศตาการ
อาหารไทย

ที่พัก

CROWNE PLAZA CHRISTCHURCH , AN IHG HOTEL

หรือระดับเทียบเท่า





บริการอาหารเช้า ณ
ห้องอาหารของโรงแรม

DAY 7

1 มกราคม 2569

KAIKURA

ใช้เวลาเดินทางประมาณ 2 ชั่วโมง 50 นาที

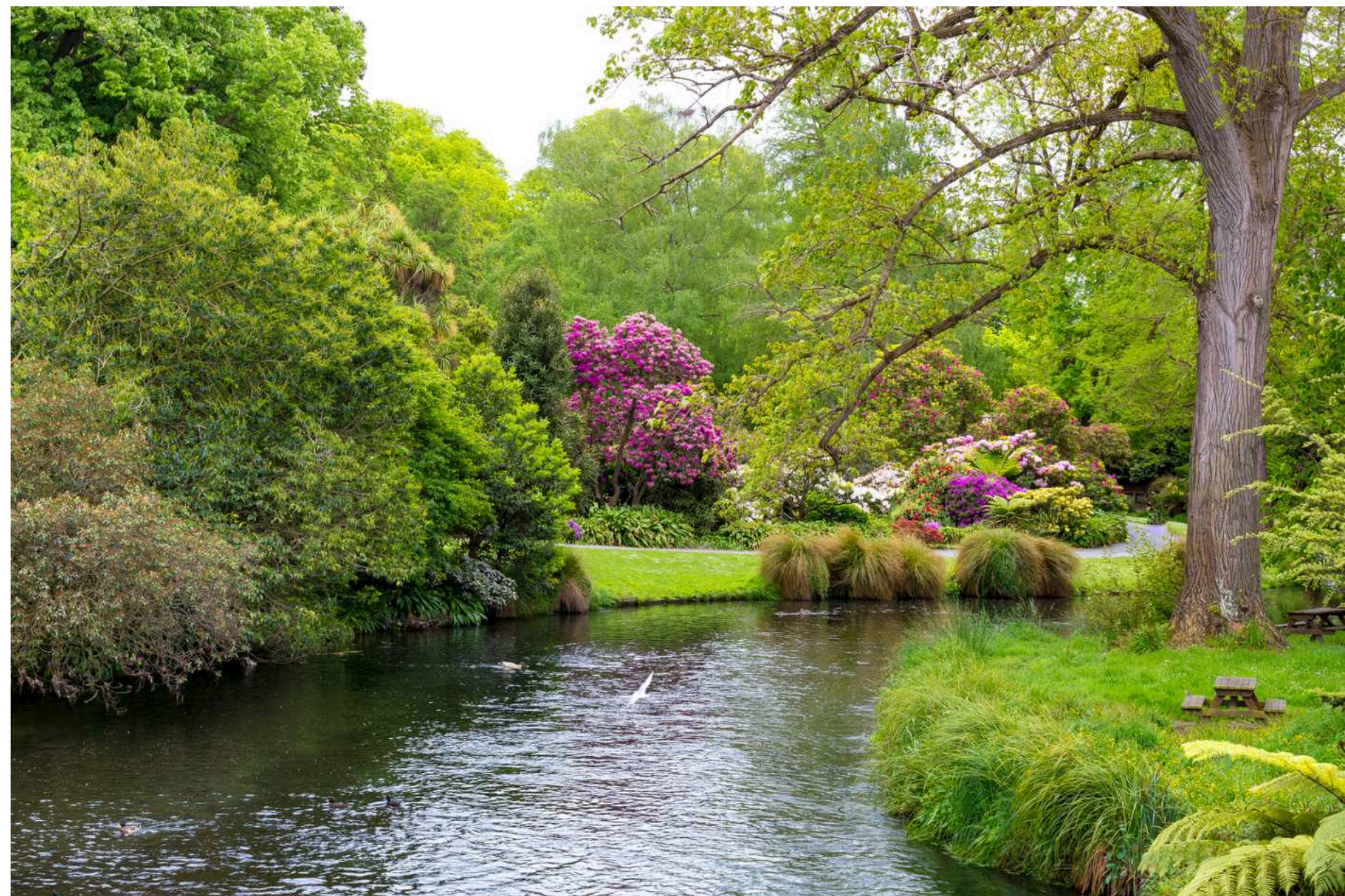
นำท่านสู่ไคคูรา (Kaikoura) เมืองชายฝั่งที่งดงามทางตอน
เหนือของเกาะใต้ในนิวซีแลนด์ เป็นที่รู้จักในฐานะเมืองที่สามารถ
ชมสัตว์ทะเลได้อย่างใกล้ชิด โดยเฉพาะ การชมโลมา นำท่าน
ออกเรือไปยังพื้นที่ที่โลมาดุชท์อาศัยอยู่ ซึ่งโลมามักจะว่ายเข้ามา
ใกล้เรืออย่างเป็นมิตร



บริการอาหารกลางวัน ณ กัฒตาคาร
**THE PIER HOTEL
RESTAURANT**



นำท่านเดินทางกลับสู่ เมืองไครสต์เชิร์ช (Christchurch) เมืองสีเขียวแห่งโลกใต้ (Lisa) เมืองสงบงามท่ามกลางธรรมชาติ ในซีกโลกใต้ที่อวลไปด้วยกลิ่นอายแบบอังกฤษ และเป็นจุดเริ่มต้นของการท่องเที่ยวแห่งนิวซีแลนด์ หากมีเวลาพอ นำท่าน ชม Christchurch Botanic Gardens (สวนพฤกษศาสตร์ไครสต์เชิร์ช) แหล่งโอเอซิสใจกลางเมือง มีทั้งสวนดอกกุหลาบ สีสันสดใส, พันธุ์ไม้ท้องถิ่น, พืชเขตร้อนในเรือนกระจก และอีกมากมาย ชาวเมืองไครสต์เชิร์ชเองก็ชอบมาทำกิจกรรมกันที่นี่ ไม่ว่าจะวิ่ง ปิกนิก นอนอ่านหนังสือ หรือทำกิจกรรมอื่นๆ กับเพื่อนๆ หรือครอบครัว



บริการอาหารค่ำ ณ ภัตตาคาร

FIDDLESTICKS RESTAURANT AND BAR



BAYLEYS
PLATE UP
FOR A PURPOSE

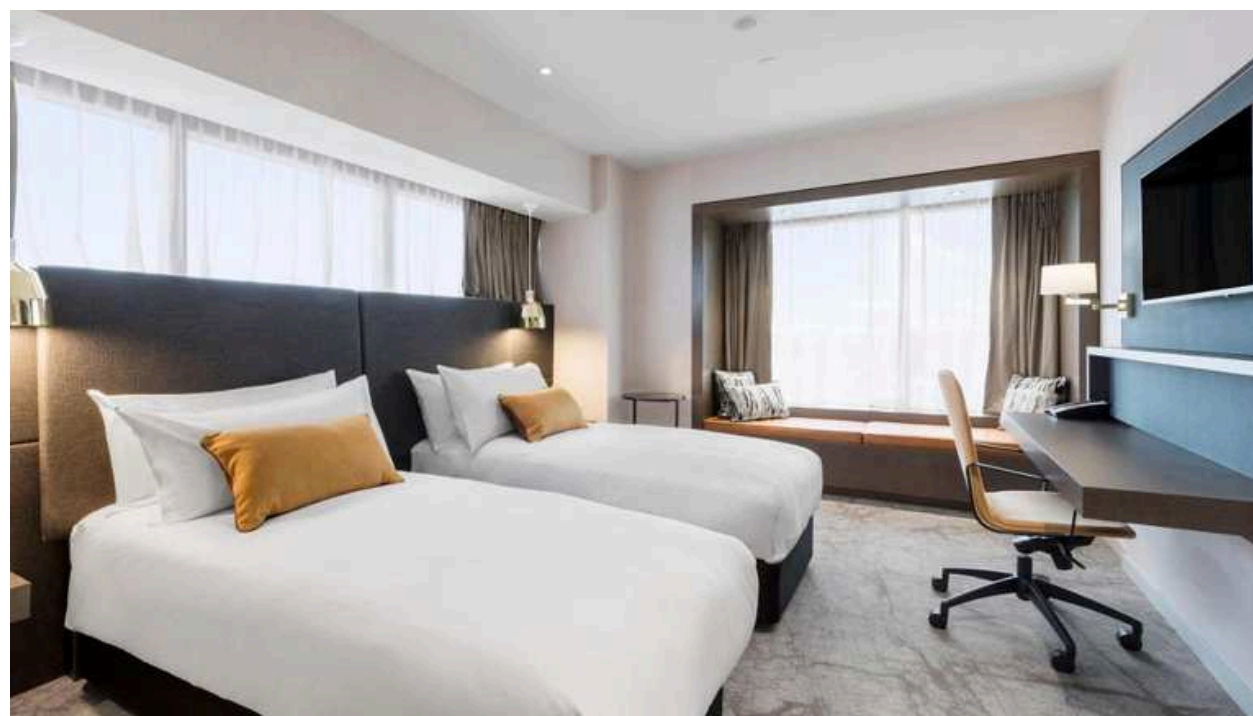
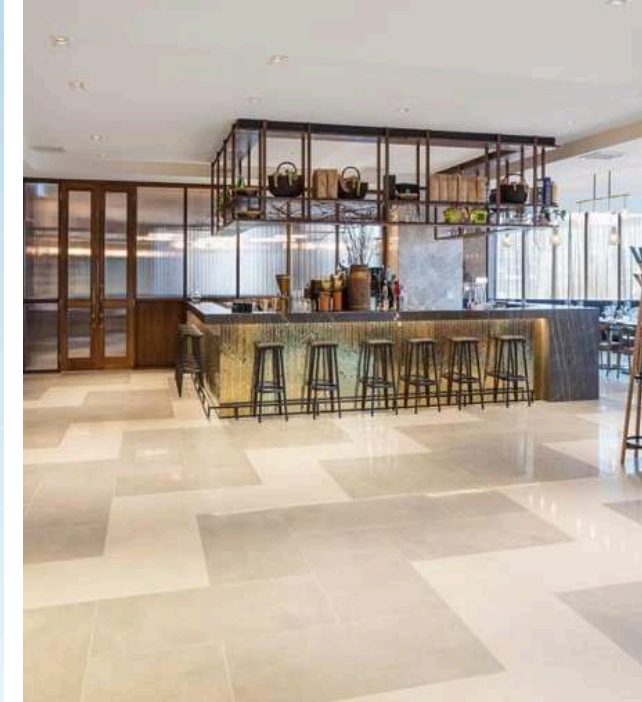
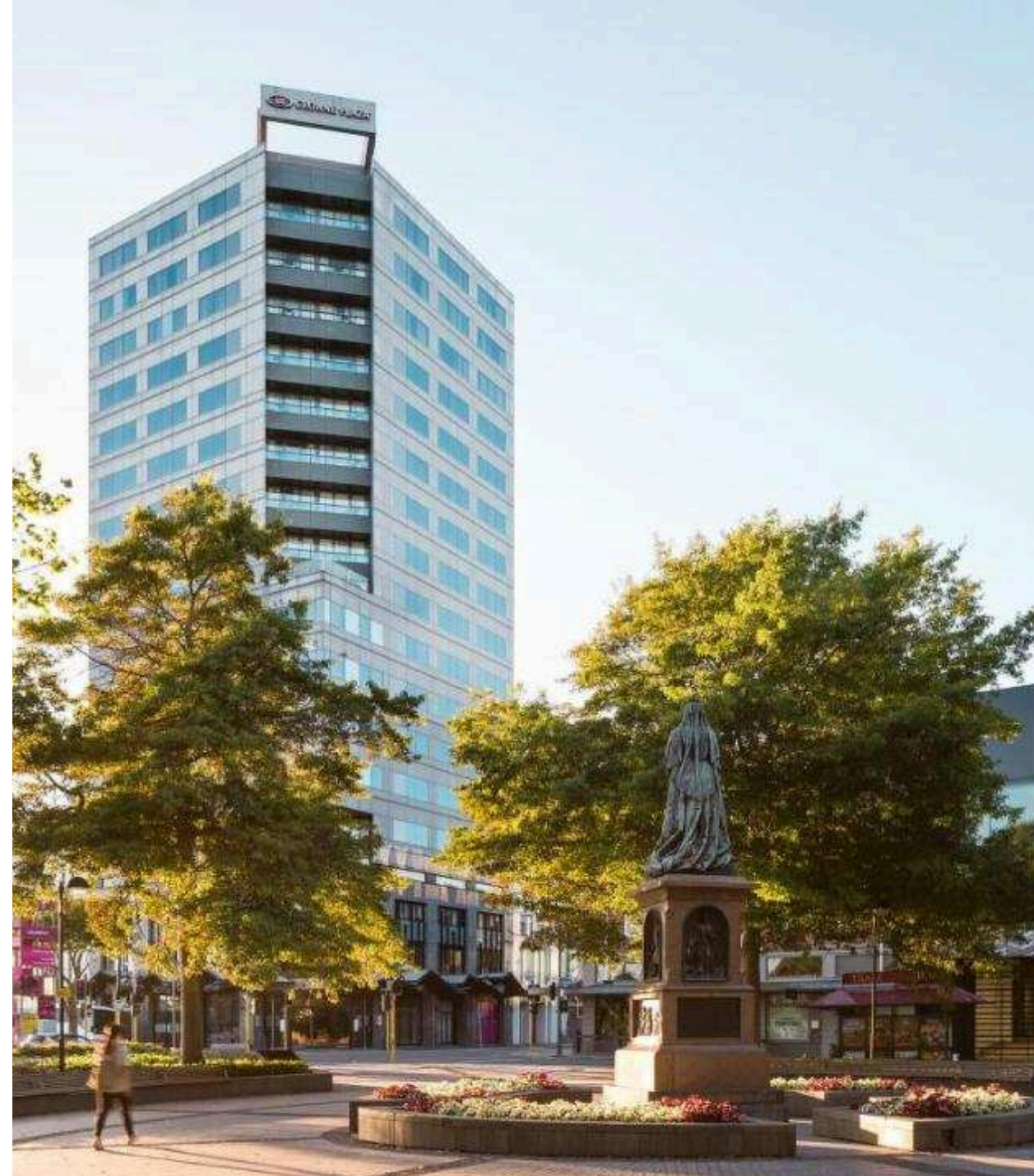

FIDDLESTICKS
RESTAURANT & BAR



ที่พัก

CROWNE PLAZA CHRISTCHURCH , AN IHG HOTEL

หรือระดับเทียบเท่า



DAY 8

วันที่ 2 มกราคม 2569



- **04.00 น.** นำท่านออกเดินทางสู่ สนามบินเมืองโครส์เชิร์ท
- **06.00 น.** นำท่านออกเดินทางสู่ สนามบินซิดนีย์ ประเทศออสเตรเลีย โดยสายการบิน QANTAS เที่ยวบินที่ QF138
- **07.25 น.** เดินทางถึง สนามบินซิดนีย์ ประเทศออสเตรเลีย เพื่อทำการเปลี่ยนเครื่อง
- **10.20 น.** นำท่านออกเดินทางสู่ สนามสุวรรณภูมิ โดยสายการบิน QANTAS เที่ยวบินที่ QF295
- **16.10 น.** เดินทางถึง สนามบินสุวรรณภูมิ พร้อมความประทับใจ

อัตราค่าบริการ

ประเภทผู้เดินทาง	ลูกค้าปกติ	บัตรหลัก	บัตรเสริม
ผู้ใหญ่ (พักห้องละ 2 ท่าน)	219,800.-	216,800.-	217,800.-
เด็กอายุต่ำกว่า 12ปี พักกับผู้ใหญ่ 1 ท่าน	214,800.-	211,800.-	212,800.-
เด็กอายุต่ำกว่า 12ปี พักกับผู้ใหญ่ 2 ท่าน (มีเตียงเสริม)	209,800.-	206,800.-	207,800.-
เด็กอายุต่ำกว่า 12 ปี (พักกับ ผู้ใหญ่ 2 ท่าน ... ไม่มีเตียงเสริม)	204,800.-	201,800.-	203,800.-
พักเดี่ยวเพิ่ม	43,800.-	43,800.-	43,800.-
มีตัวแล้ว (ผู้ใหญ่) ลดราคากันละ	30,500.-	30,500.-	30,500.-

**** อัตราค่าบริการสำหรับผู้เดินทาง 10 ท่านขึ้นไป ****

หากมีจำนวนผู้เดินทางไม่ครบตามกำหนด ขอสงวนสิทธิ์ในการเปลี่ยนแปลงราคา

หมายเหตุ : โปรแกรมการเดินทางอาจมีการเปลี่ยนแปลงตามความเหมาะสม เนื่องจาก สภาพอากาศ เวลาและ สายการบินทั้งนี้เพื่อประโยชน์ของลูกค้าเป็นสำคัญ

คะแนนสมาชิก

ประเภทผู้เดินทาง	บัตรหลัก	บัตรเสริม
ผู้ใหญ่ (พักห้องละ 2 ท่าน)	2168.-	2168.-
เด็กอายุต่ำกว่า 12ปี พักกับผู้ใหญ่ 1 ท่าน	2118.-	2118.-
เด็กอายุต่ำกว่า 12ปี พักกับผู้ใหญ่ 2 ท่าน (มีเตียงเสริม)	2068.-	2068.-
เด็กอายุต่ำกว่า 12 ปี (พักกับ ผู้ใหญ่ 2 ท่าน ... ไม่มีเตียงเสริม)	2018.-	2018.-
พักเดี่ยว ได้รับคะแนนเพิ่ม	438.-	438.-
มีตัวแล้ว (ผู้ใหญ่) ได้รับคะแนน	1863.-	1863.-

- สามารถใช้คะแนนสะสมในการแลกส่วนลดได้สูงสุด 1,000 คะแนน
- คะแนนสะสมที่ได้รับเป็นไปตามยอดการชำระจริง
- สมาชิกบัตรเสริมได้รับคะแนนสะสมเป็นไปตามสมาชิกบัตรหลัก

อัตราค่าบริการนี้รวม

1. ค่าบัตรโดยสารเครื่องบิน ไป – กลับชั้นประหยัด ตามเส้นทาง และสายการบินที่ได้ระบุไว้ในรายการ พร้อมค่าภาษีสนามบินทุกแห่ง
2. ค่าพาหนะที่ใช้ในการเดินทาง ตามระบุในรายการ
3. ค่าโรงแรม พักห้องละ 2 ท่าน ตามระบุในรายการหรือระดับเทียบเท่า
4. ค่าเข้าชมตามระบุในรายการ
5. ค่าอาหารตามระบุในรายการ
6. ค่าวีซ่าประเภทท่องเที่ยว
7. ค่าหัวหน้าที่ัวร์ ดูแลตลอดการเดินทาง
8. ค่าประกันการเดินทาง วงเงินท่านละ 3,000,000 เจ็อนโซตามกรมธรรม์

อัตราค่าบริการนี้ไม่รวม

1. ค่าใช้จ่ายส่วนตัว อาทิ ค่าอาหาร-เครื่องดื่ม นอกเหนือจากรายการ, ค่าชกரி็ด, ค่าโทรศัพท์ เป็นต้น
2. ค่าทำหนังสือเดินทาง / ต่อกหน้าเล่มหนังสือเดินทาง
3. ค่าภาษีน้ำมัน หากทางสายการบินเรียกเก็บเพิ่ม

หมายเหตุ

- บริษัทฯ ขอสงวนสิทธิ์ไม่รับท่านผู้เดินทางที่เคยเดินทางแล้วมีประวัติความประพฤติไม่น่ารัก หรือมีพฤติกรรมเป็นที่รังเกียจของคนส่วนใหญ่ เช่น ไม่รักษาเวลา, พุดจาหยาบคาย, ต้มสุราบนรถ, ก่อเสียงรำคาญรบกวนผู้อื่น, หรือพยายามสร้างความวุ่นวายในคณะทัวร์ ฯลฯ ทั้งนี้เพื่อความสุขของคนะผู้เดินทางส่วนใหญ่
- บริษัทฯ ขอสงวนสิทธิ์ไม่รับท่านผู้เดินทางที่มีอายุครรภ์เกิน 4 เดือน ทั้งนี้เพื่อความปลอดภัยของท่านผู้เดินทางและการกในครรภ์
- บริษัทฯ ขอสงวนสิทธิ์ไม่รับท่านผู้เดินทางที่มีความประสงค์จะลักลอบเข้าประเทศอื่นเพื่อไปทำงานหรือเพื่อการอื่นใดอันมิใช่การท่องเที่ยว
- บริษัทฯ ขอสงวนสิทธิ์ในการพิจารณาให้หรือไม่ให้บริการแก่ท่านที่ต้องใช้รถเข็น (กรุณาแจ้งให้บริษัทฯ ทราบก่อนจองทัวร์เพื่อหาข้อสรุปร่วมกัน) โดยบริษัทฯ ต้องกราบขออภัย เพราะบางเส้นทางอาจไม่สะดวกในการเดินทางสำหรับท่านที่ต้องใช้รถเข็น ยกเว้นทัวร์คณะส่วนตัว
- บริษัทฯ ขอสงวนสิทธิ์ในการพิจารณาให้หรือไม่ให้บริการแก่ท่านที่มีเด็กทารกอายุต่ำกว่า 2 ขวบ ร่วมเดินทางไปด้วย (กรุณาแจ้งให้บริษัทฯ ทราบก่อนจองทัวร์เพื่อหาข้อสรุปร่วมกัน) โดยบริษัทฯ ต้องกราบขออภัยเพราะเด็กเล็กอาจงอแงรบกวนผู้เดินทางท่านอื่น ยกเว้นทัวร์คณะส่วนตัว
- บริษัทฯ ขอสงวนสิทธิ์ในการพิจารณาให้หรือไม่ให้บริการแก่ท่านที่เป็นพระภิกษุสงฆ์หรือนักบวชในบางรายการทัวร์หรือบางเส้นทาง ยกเว้นทัวร์คณะส่วนตัว
- บริษัทฯ ขอสงวนสิทธิ์ในการยกเลิกสิทธิประโยชน์ของท่านที่จองทัวร์ไว้แล้ว แต่ไม่ชำระเงินมัดจำภายในระยะเวลาที่กำหนด ให้แก่ลูกค้าท่านต่อไปที่แจ้งชื่อรอไว้ ทั้งนี้เพื่อประโยชน์ของผู้ร่วมเดินทางท่านอื่น
- บริษัทฯ ขอสงวนสิทธิ์ในการยกเลิกการเดินทางในกรณีที่มีผู้เดินทางต่ำกว่า 15 ท่าน โดยจะแจ้งให้ผู้เดินทางทราบล่วงหน้าก่อนเดินทางไม่น้อยกว่า 15 วัน และยินดีจะจัดหาคณะทัวร์อื่นทดแทนหากท่านต้องการ
- ในกรณีที่ท่านยกเลิกการเดินทาง บริษัทฯ ขอสงวนสิทธิ์ในการหักเงินค่าใช้จ่าย
 - โดย หากยกเลิกก่อนเดินทาง 14 วัน ขอหักร้อยละ 50 ของอัตราค่าบริการ
 - หากยกเลิกก่อนเดินทาง 10 วัน ขอหักร้อยละ 100 ของอัตราค่าบริการ

- ในกรณีที่ท่านขอเปลี่ยนตัวผู้เดินทาง โดยสามารถขอวีซ่าได้ทันภายในกำหนดเวลา บริษัทฯ ขอสงวนสิทธิ์ในการคิดค่าใช้จ่ายเพิ่ม เฉพาะค่าธรรมเนียมในการยื่นวีซ่าและค่าเปลี่ยนชื่อตัวเครื่องบินเท่านั้น เว้นแต่ตัวเครื่องบินที่ไม่อนุญาตให้เปลี่ยนชื่อหรือคืนตัว
- บริษัทฯ ขอสงวนสิทธิ์ไม่คืนค่าธรรมเนียมการยื่นวีซ่าในทุกกรณี หากมีการยื่นวีซ่าแล้ว
- บริษัทฯ ขอสงวนสิทธิ์ไม่รับผิดชอบต่อการที่ท่านถูกปฏิเสธไม่ให้เดินทางเข้าหรือออกจากประเทศใด ๆ อันเนื่องมาจากเหตุผลส่วนตัวของท่านผู้เดินทาง เช่น เอกสารการเดินทางไม่ถูกต้อง, พกพาสิ่งของผิดกฎหมาย หรือมีความประพฤติส่อไปในทางเสื่อมเสีย รวมถึงการที่มีได้เดินทางเพราะเหตุภัยธรรมชาติ หรือการยกเลิกเที่ยวบิน
- สำหรับท่านผู้เดินทางที่ประสงค์จะซื้อตั๋วเครื่องบินภายในประเทศเพิ่มเติม (นอกเหนือจากรายการตามทัวร์) หรือดำเนินการใด ๆ ที่ก่อให้เกิดค่าใช้จ่าย กรุณาแจ้งให้บริษัทฯ ทราบก่อน เพื่อขอคำยืนยันสำหรับการออกเดินทางของทัวร์นั้นๆ หากท่านผู้เดินทางซื้อตั๋วหรือชำระค่าใช้จ่ายใด ๆ ไป โดยไม่ได้รับการยืนยันดังกล่าว แล้วต่อมาทัวร์นั้น ๆ ไม่สามารถออกเดินทางได้ ทางบริษัทฯ ขอสงวนสิทธิ์ไม่รับผิดชอบสำหรับค่าใช้จ่ายที่เกิดขึ้น
- บริษัทฯ ขอสงวนสิทธิ์ไม่รับผิดชอบต่อการสูญหายหรือเสียหายอย่างไร ๆ อันเกิดขึ้นแก่ทรัพย์สินของท่าน อันเนื่องจากการโจรกรรม และ/หรือความประมาทจากตัวนักท่องเที่ยวเอง
- สถานที่ท่องเที่ยวที่ระบุในรายการได้รวมค่าเข้าชมไว้แล้ว หากในวันเดินทาง สถานที่ท่องเที่ยวดังกล่าวปิดทำการ บริษัทฯ จะคืนเงินค่าเข้าชมให้แก่ท่านตามที่ระบุไว้ในเอกสารของสถานที่นั้น ๆ หรือจะสลับปรับเปลี่ยนรายการเพื่อให้ท่านสามารถเข้าชมได้ แต่ในกรณีที่มีเหตุล่าช้าหรือเหตุอื่นใดเกิดขึ้นระหว่างการเดินทางทำให้ท่านไม่สามารถเข้าชมสถานที่ท่องเที่ยวดังกล่าวได้ โดยมีใช้ความผิดของบริษัทฯ บริษัทฯ ขอสงวนสิทธิ์ไม่คืนเงินค่าเข้าชมให้แก่ท่าน
- ของกำนัลต่าง ๆ ที่บริษัทฯ มอบให้ (ถ้ามี) เช่น กระเป๋าเดินทาง ไม่สามารถหักทอนเป็นส่วนลดเป็นตัวเองได้ โดยท่านสามารถเลือกใช้ของกำนัลดังกล่าวในขณะร่วมเดินทางไปกับคณะทัวร์หรือไม่ก็ได้ตามอัธยาศัย
- ตำแหน่งที่นั่งบนเครื่องบินเป็นไปตามเงื่อนไขตั๋วเครื่องบินแบบหมู่คณะของสายการบินต่าง ๆ บริษัทฯ ไม่สามารถเลือกตำแหน่งที่นั่งได้เอง ทั้งนี้บริษัทฯ จะพยายามจัดที่นั่งให้แก่ท่านและครอบครัวตามความเหมาะสมให้ดีที่สุดภายใต้ลักษณะตำแหน่งที่นั่งแบบหมู่คณะที่สายการบินจัดให้มา
- บริษัทฯ ขอต้อนรับและมีความยินดีที่ได้ให้บริการแก่ท่านผู้เดินทางที่เชื่อมั่นในมาตรฐานของบริษัทฯ ซึ่งประสงค์จะเดินทางไปท่องเที่ยวพักผ่อนแบบหมู่คณะ และเข้าใจถึงวิถีชีวิตตลอดจนวัฒนธรรมของประเทศที่ท่านได้เดินทางไป
- เมื่อท่านจองทัวร์และชำระมัดจำแล้ว หมายถึงท่านยอมรับในข้อความและเงื่อนไขที่บริษัทฯ แจ้งแล้วข้างต้น