



# LEELA WONDERFUL MILKY WAY SOUTH NEW ZEALAND 9D7N

กำหนดการเดินทาง : 30 พ.ค. – 07 มิ.ย. // 04 – 12 มิ.ย. // 02 – 10 ก.ค. // 23 – 31 ก.ค. 2026

# SUMMER

°C 18–30°C

December – February

# AUTUMN

°C 10–20°C

March – May

# WINTER

°C 0–10 °C

June – August

# SPRING

°C 8–18 °C

September – November

# DAY 1

- 10.30 น. คณะพร้อมกันที่สนามบินสุวรรณภูมิ ชั้น 4 เคาน์เตอร์สายการบินสิงคโปร์ แอร์ไลน์ พบเจ้าหน้าที่ของบริษัทคอยต้อนรับ และอำนวยความสะดวกด้านเอกสาร
- 13.35 น. ออกเดินทางสู่ นำท่านออกเดินทางสู่ **สนามบินชางเกี ประเทศสิงคโปร์** SQ721
- 17.05 น. เดินทางถึง **สนามบินชางเกี ประเทศสิงคโปร์** เพื่อเชื่อมต่อการเดินทางสู่เที่ยวบินถัดไป
- 19.50 น. ออกเดินทางต่อสู่ **สนามบินเมืองโครสต์เชิร์ช ประเทศนิวซีแลนด์** โดยสายการบินสิงคโปร์ เที่ยวบิน SQ297

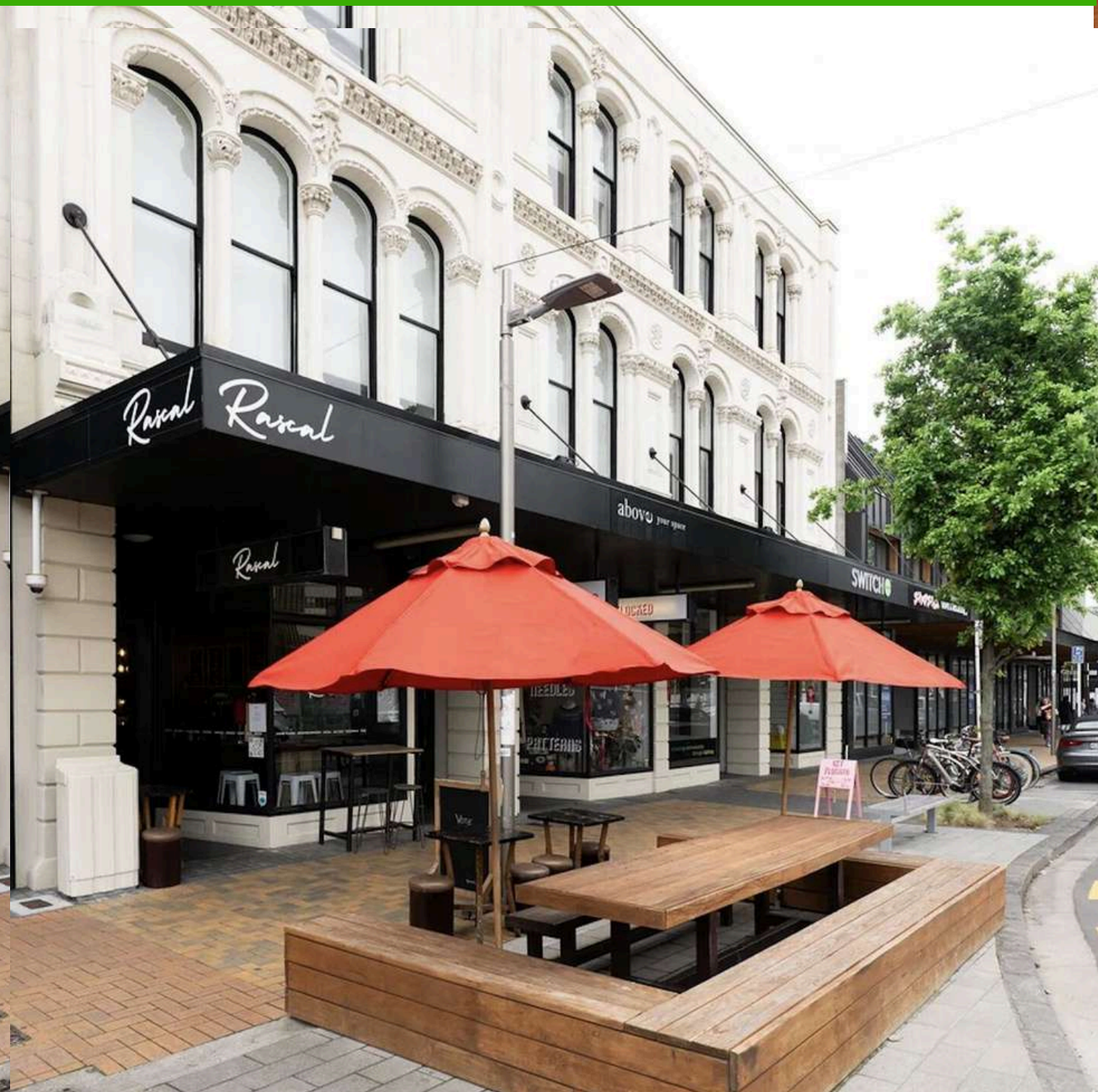
# DAY 2

- 09.30 น. เดินทางถึง **สนามบินเมืองโครสต์เชิร์ช ประเทศนิวซีแลนด์** หลังผ่านพิธีการตรวจคนเข้าเมืองพร้อมตรวจสอบสัมภาระ นำท่านออกเดินทางต่อโดยรถตู้ส่วนตัว

บริการอาหารกลางวัน ณ กัศตาคาร

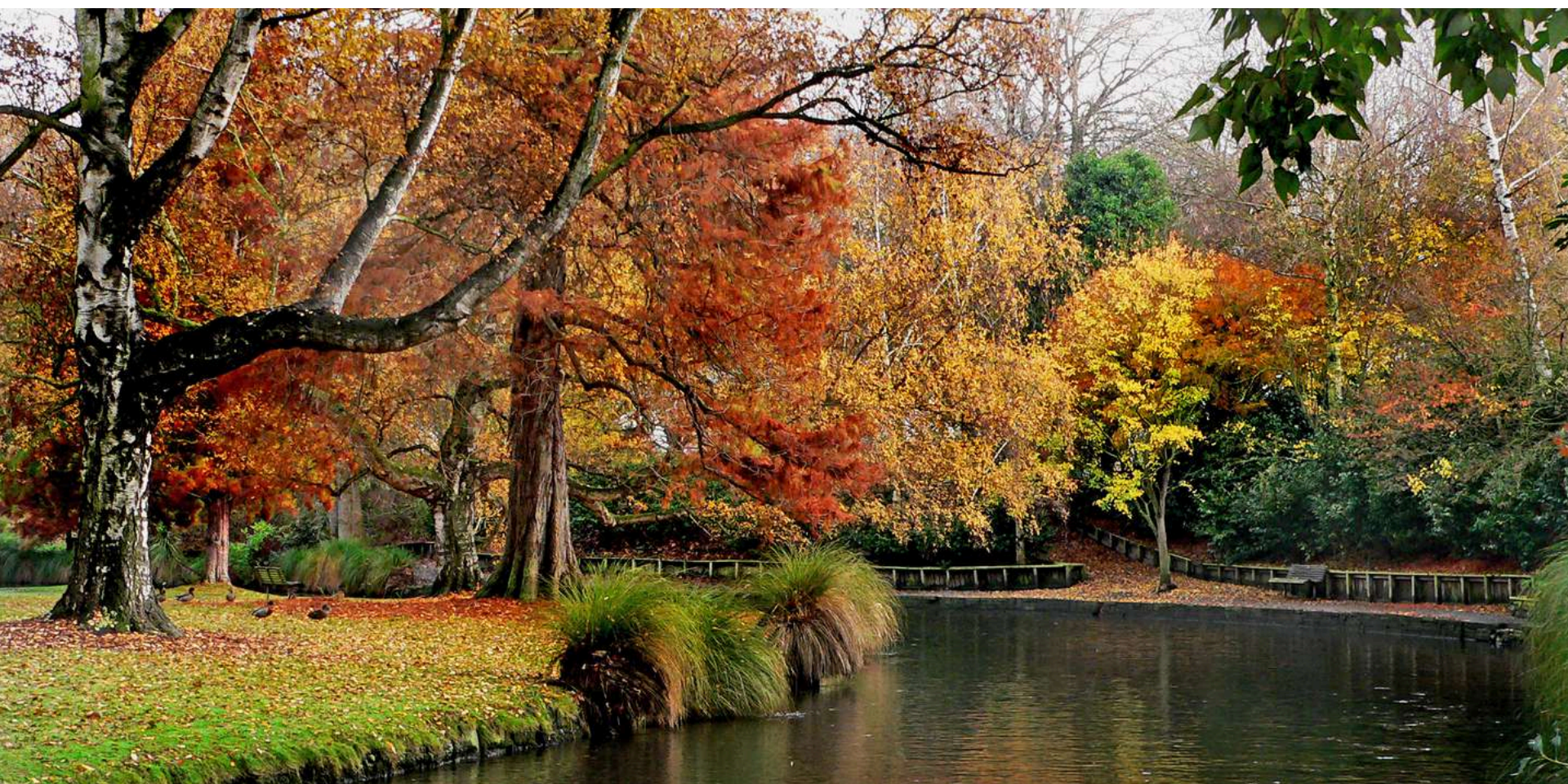
# RASCAL

รวมในอัตราค่าบริการ



# CHIRSTCHURCH

นำท่านเที่ยวชม **เมืองไครสต์เชิร์ช (Christchurch)** เมืองสีเขียวแห่งโลกใต้ เมืองสงบงามท่ามกลางธรรมชาติในซีกโลกใต้ที่อวลไปด้วยกลิ่นอายแบบอังกฤษ และเป็นจุดเริ่มต้นของการท่องเที่ยวแห่งนิวซีแลนด์ นำท่านชม Christchurch Botanic Gardens (สวนพฤกษศาสตร์ไครสต์เชิร์ช) แหล่งโอเอซิสใจกลางเมือง มีทั้งสวนดอกกุหลาบสีแสนสดใส, พันธุ์ไม้ท้องถิ่น, พืชเขตร้อนในเรือนกระจก และอีกมากมาย ชาวเมืองไครสต์เชิร์ชเองก็ชอบมาทำกิจกรรมกันที่นี่ ไม่ว่าจะวิ่ง ปิกนิก นอนอ่านหนังสือ หรือทำกิจกรรมอื่นๆ กับเพื่อนๆ หรือครอบครัว



รวมในอัตราค่าบริการ



นำท่านเดินทางสู่ **RIVERSIDE MARKET** ใจกลางเขต  
ธุรกิจกลางเมืองไครสต์เชิร์ช (CHRISTCHURCH CBD)  
ที่นี่อัดแน่นไปด้วยร้านอาหาร คาเฟ่ กองกินเล่น  
และร้านขายสินค้าจากฟาร์มท้องถิ่นที่เจ้าของนำมา  
จำหน่ายเอง หากใครมาเที่ยวไครสต์เชิร์ชและกำลังมองหา  
ที่สำหรับหางานเล่น RIVERSIDE MARKET ถือเป็น  
หนึ่งในตัวเลือกที่ดีที่สุดของเมืองเลยก็เดียว



บริการอาหารค่ำ ณ ภัตตาคาร

# FIDDLESTICKS RESTAURANT AND BAR

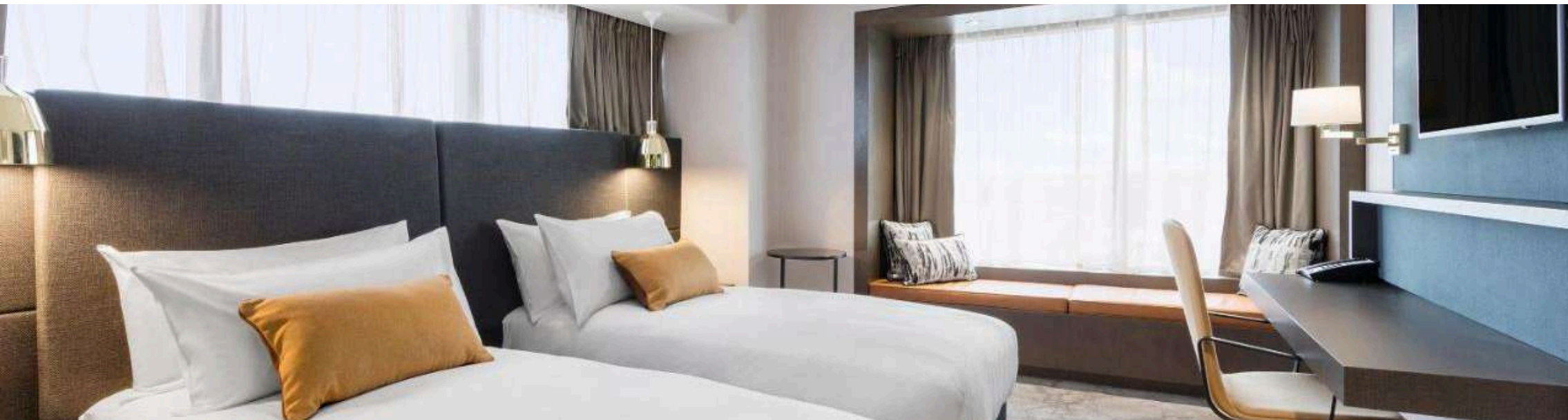
รวมในอัตราค่าบริการ



ที่พัก

# CROWNE PLAZA CHRISTCHURCH, AN IHG HOTEL

หรือเทียบเท่า



# DAY 3

บริการอาหารเช้า  
ณ ห้องอาหารของโรงแรม



รวมในอัตราค่าบริการ



จากนั้นนำทุกท่านเดินทางสู่ **สถานีรถไฟ CHRISTCHURCH** นำท่านสัมผัสบรรยากาศ นั่งรถไฟสาย TRANZALPINE ซึ่งวิ่งระหว่างฝั่งตะวันออกและฝั่งตะวันตก เส้นทางรถไฟสายนี้ได้ชื่อว่าเป็นเส้นทางรถไฟ 1 ใน 6 เส้นทางที่สวยงามที่สุดในโลก ซึ่งชาวยุโรปค้นพบเส้นทางนี้ในปี ค.ศ. 1864 ในช่วงยุคตื่นทอง โดยไฮไลต์ของเส้นทาง TRANZALPINE คือ เส้นทางเริ่มต้นจากที่ราบกว้างใหญ่ เต็มไปด้วยฟาร์มและทุ่งหญ้าของ CANTERBURY PLAINS ขึ้นสู่เทือกเขา SOUTHERN ALPS ที่ปกคลุมด้วยหิมะในฤดูหนาวและสีเขียวสดใสในฤดูร้อน ชมทิวทัศน์แม่น้ำ WAIMAKARIRI ที่มีน้ำสีฟ้าใสไหลผ่านหุบเขาและสะพานข้ามแม่น้ำ (ใช้ระยะเวลาในการนั่งชมวิว ประมาณ 2 - 3 ชั่วโมง)

นำท่านเดินทางสู่ โฮคิติกา...เมืองเล็กๆ ตั้งอยู่ริมทะเล เป็นศูนย์กลางทางการค้าของฝั่งตะวันตกในสมัยก่อน เป็นเมืองที่มีความชำนาญเรื่อง ศิลปะ และศูนย์กลางการผลิตหินสีเขียวหรือหยก ซึ่งมีความสำคัญด้านจิตวิญญาณเป็นอย่างมากสำหรับชาวเมารี เพราะนานมาแล้วเคยเป็น วัสดุที่แข็งแกร่งที่สุดที่ชาวเมารีรู้จัก ถูกนำมาใช้ทำอาวุธ เคื่องมือและเครื่องประดับส่วนตัว เชื่อกันว่าหินสีเขียวนี้อจะช่วยรักษาความสงบ แข็งแรง และจะนำอำนาจมาสู่ตนและครอบครัว เชิญชมเมืองแห่งหยกสีเขียวและซื้อหยกของฝาก



บริการอาหารกลางวัน ณ กิตติาคาร

# OCEAN VIEW RESTAURANT

\*\*\*รวมในอัตราค่าบริการ\*\*\*



# FRANZ JOSEF



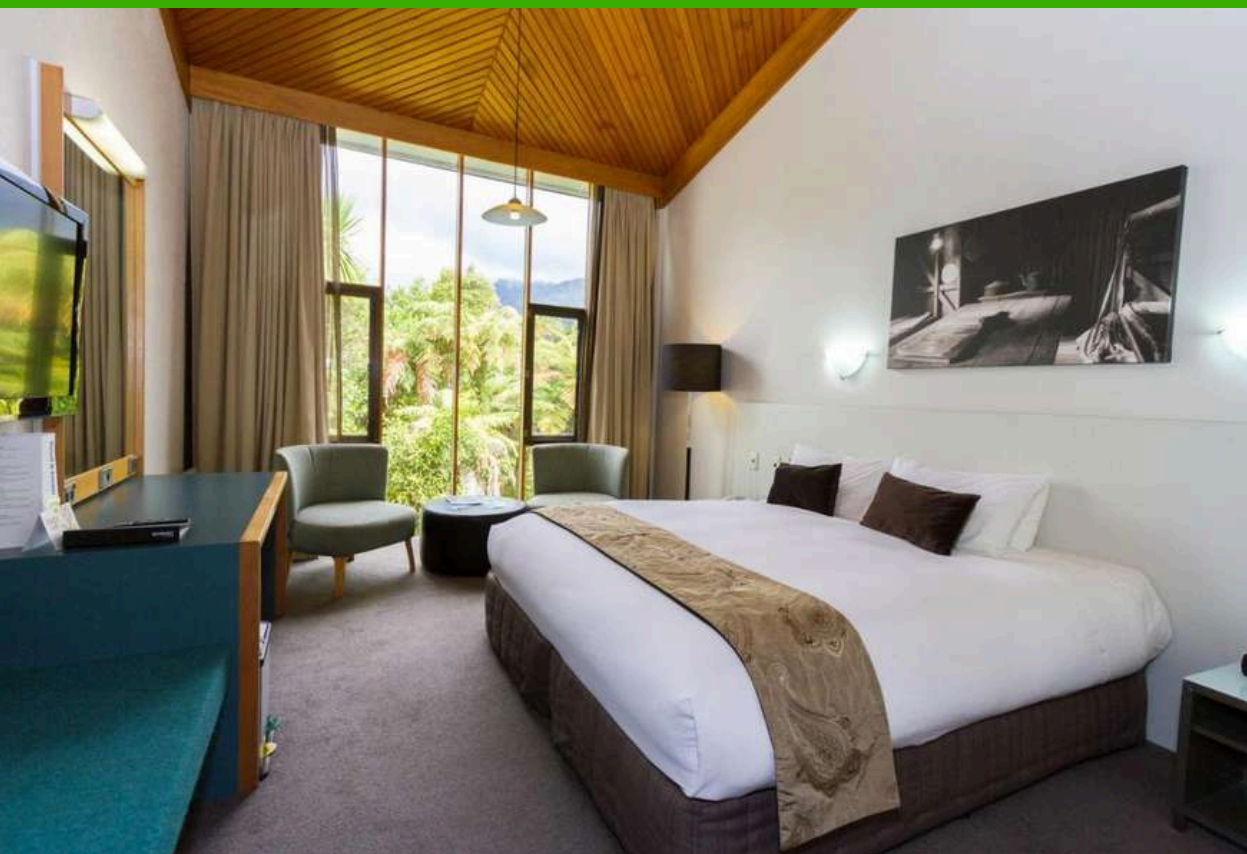
นำท่านเดินทางสู่ **เมืองฟรานซ์โจเซฟ** ...เส้นทางเข้าดัดphas เดิมใช้เป็นเส้นทางการเดินทางของชาวเมารี ซึ่งต้องใช้เวลาการเดินทางเป็นแรมเดือน และต่อสู้กับสภาพอากาศอันหนาวเย็นเพื่อแสวงหาแหล่ง กำเนิดหยก หรือกรีนสโตน นำท่านสู่ธารน้ำแข็งในอุทยานแห่งชาติเวสต์แลนด์ ที่อยู่ในเขตป่าชั้นแห่งเดียวของโลก ชมความมหัศจรรย์ของธารน้ำแข็งอันงดงาม FRANZ JOSEF GLACIER ที่เคลื่อนตัวลงมาอย่างต่อเนื่องตลอดทศวรรษ และยังคงเคลื่อนตัวอย่างไม่หยุดยั้ง ชมความงามของธารน้ำแข็งอันงามระยิบระยับสลับกับเขียวมรกตอันงดงาม ประดับด้วยป่าเฟิร์นยักษ์ที่เขียวชอุ่มตลอดทั้ง

ที่พัก

# SCENIC HOTEL FRANZ JOSEF GLACIER

หรือระดับเทียบเท่า  
บริการอาหารค่ำ ณ ภัตตาคารของโรงแรม

รวมในอัตราค่าบริการ



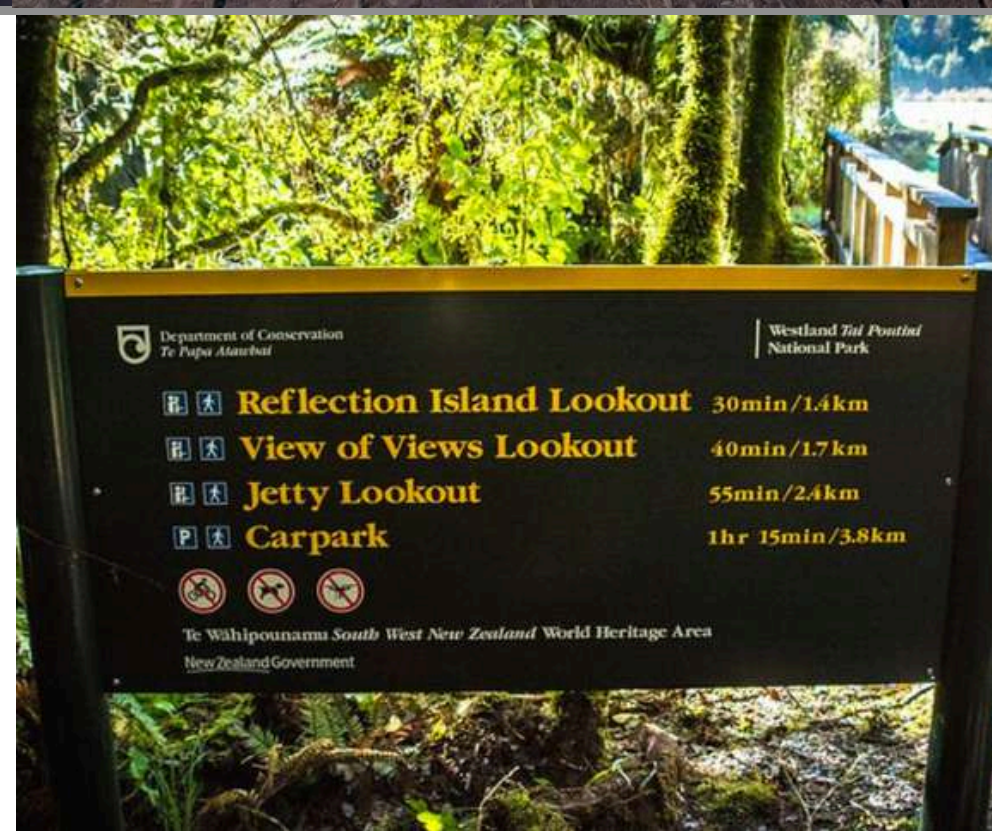
# DAY 4

บริการอาหารเช้า  
ณ ห้องอาหารของโรงแรม



## LAKE MATHESON

นำท่านเดินชมทัศนียภาพรอบทะเลสาบแมทเทอสัน (Lake Matheson) ซึ่ง ใกล้กับธารน้ำแข็งฟ็อกซ์ (Fox Glacier) เกาะใต้ นิวซีแลนด์ เป็นกิจกรรมยอดนิยมเพื่อชมเงาสะท้อนของยอดเขา เมาร์ทคุกและเมาร์ทแทสมันบนผิวน้ำที่นิ่งสนิท เดินง่ายผ่านป่าดงดิบ เส้นทางรอบทะเลสาบยาว 2.6 กม. ใช้เวลาประมาณ 1.5-2 ชั่วโมง โดยเวลาที่นิยม คือในช่วงพระอาทิตย์ขึ้น หรือ พระอาทิตย์ตกดิน





# WANAKA เมืองวานากา



นำท่านเดินทางสู่ **ทะเลสาบวานากา** โดยชมทัศนียภาพที่สวยงามระหว่างทางเป็นภูเขาสูง ผ่านไร่องุ่นที่นำมาผลิตไวน์ที่มีชื่อเสียง ก่อนเข้าสู่เมืองวานากา และชมเมืองวานาการิมทะเลสาบที่สวยงามโดยมีภูเขาสูงอยู่อีกฟากหนึ่งของทะเลสาบทำให้เป็นเมืองที่มีทัศนียภาพที่สวยงามและน่าอยู่อีกเมืองของประเทศนิวซีแลนด์



บริการ

อาหารกลางวัน ณ ภัตตาคาร

# FRANCESCA WANAKA

รวมในอัตราค่าบริการ

# QUEENSTOWN MALL

อิสระท่านในการเดินช้อปปิ้งที่ควีนส์ทาวน์มอลล์ถือเป็นถนนที่พลุกพล่านที่สุดในควีนส์ทาวน์ถนนสายนี้ทอดยาวจากชายฝั่งทะเลสาบไปจนถึงภูเขาเรียงรายไปด้วยร้านค้าและร้านอาหารมากมาย และเนื่องจากถนนสายนี้เป็นทางเดินเท้าเท่านั้น ผู้มาเยือนจึงสามารถเดินเล่นที่นี่ได้อย่างสบายๆ มีร้านขายของที่ระลึกเรียงรายอยู่บนถนนย่านการค้า และร้านค้าต่างๆ ก็มีสินค้าที่แตกต่างกันออกไป และไม่ควรพลาดไปกับ แฮมเบอร์เกอร์ชื่อดังของเมืองควีนส์ทาวน์ “Fergburger”





รวมในอัตราค่าบริการ

บริการอาหารค่ำ ณ ภัตตาคาร

# WHITE & WONGS



ที่พัก

# CROWNE PLAZA QUEENSTOWN BY IHG

หรือเทียบเท่า



# DAY 5

บริการอาหารเช้า  
ณ ห้องอาหารของโรงแรม



## WALTER PEAK FARM



นำท่านสู่ **ไร่วอลเตอร์พีคฟาร์ม** ชมเรือกลไฟอายุกว่าร้อยปี ซึ่งใช้ในการขนถ่านหินในสมัยก่อน และได้ดัดแปลงมาเป็นเรือสำหรับท่องเที่ยว ชมทิวทัศน์อันงดงามของทะเลสาบวาคาติปู และเมืองควีนส์ทาวน์ที่สวยงาม โอบล้อมด้วยขุนเขาในบรรยากาศแสนโรแมนติกบนเรือ จากนั้นให้ท่านได้ชมการแสดงการตัดขนแกะ และสุนัขต้อนแกะ หรือจะเดินเล่นถ่ายรูปบรรยากาศของฟาร์มริมทะเลสาบวาคาติปู

บริการอาหารกลางวัน ณ ภัตตาคาร WALTER PEAK FARM

รวมในอัตราค่าบริการ





# SKYLINE GONDOLA & LUGE



นำท่านขึ้นกระเช้าเคเบิลลอยฟ้าสายไลน์กอนโดล่า (Skyline Gondola) ที่จะพาชมความสวยงามทางธรรมชาติของควีนสทาวน์ แบบ 360 องศา ขึ้นกระเช้าสู่ยอดเขาบ็อบพีค (Bob Peak) ชมความงดงามของขุนเขาและทะเลสาบวาคาติปู (Wakatipu) สกีฟ้าเทอควอยซีที่ยาวที่สุดในประเทศ จากนั้นนำท่านสนุกกับการเล่นรถเลื่อนลู่ (Luge) สไลด์ลงจากเนินเขาผ่านหลากหลายโค้งสุดมันส์ ทั้งมุดอุโมงค์และเนินต่างระดับท่ามกลางความสวยงามของธรรมชาติ

รวมในอัตราค่าบริการ





บริการอาหารค่ำ ณ ภัตตาคาร

# STRATOSFARE RESTAURANT

บริการอาหารค่ำ สไตล์บุฟเฟ่ต์ พร้อมดื่มด่ำ  
กับบรรยากาศที่สวยงาม ของวิวเมืองควีนส์ทาวน์

รวมในอัตราค่าบริการ





ที่พัก  
**CROWNE PLAZA QUEENSTOWN BY IHG**  
หรือเทียบเท่า





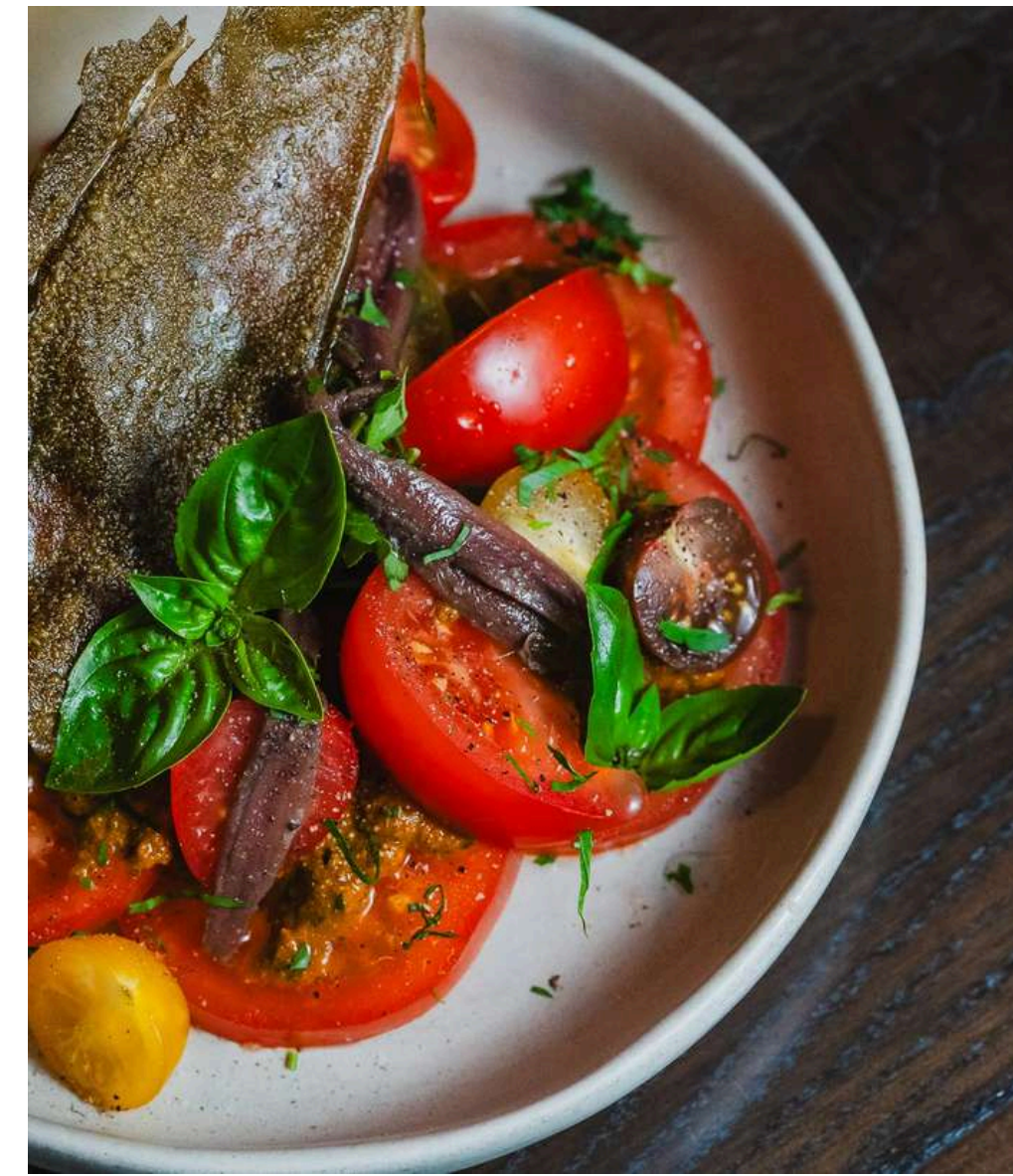
# ARROW TOWN

นำท่านถึงเมือง Arrowtown เป็นเมืองแห่งประวัติศาสตร์ที่มีเรื่องราวมากมายเกี่ยวกับยุคตื่นทองในเมือง Arrowtown มีถนนสายหลักเพียงสายเดียวชื่อ Buckingham Rd. ซึ่งมีทั้งร้านอาหาร ร้านค้า และสถานที่สำคัญๆ เช่น Museum สนุกกับการเข้าชมพิพิธภัณฑ์ต้นกำเนิดของเมืองที่เล่าประวัติความเป็นมาในยุคตื่นทองได้อย่างน่าสนใจ

**DAY 6**

บริการอาหารเช้า  
ณ ห้องอาหารของโรงแรม





รวมในอัตราค่าบริการ

บริการ  
อาหารกลางวัน ณ ภัตตาคาร

**LA RUMBLA**

# LAKE PUKAKI



นำท่านเดินทางเข้าสู่ ทะเลสาบปุกากิ ทะเลสาบที่สวยงามจนได้ชื่อว่า MILLION DOLLAR VIEW ซึ่งที่ทะเลสาบแห่งนี้จะสามารถมองเห็นยอดเขาเม้าท์คูก (AORAKI/MOUNT COOK) ที่มีเทือกเขาสูงถึง 3,754 เมตร เหนือยอดเขามี หิมะและธารน้ำแข็งปกคลุมตลอดปีเป็นฉากหลัง



รวมในอัตราค่าบริการ

บริการอาหารค่ำ ณ ภัตตาคารอาหารโรงแรม

# HERMITAGE HOTEL MT. COOK



ที่พัก

# HERMITAGE HOTEL MT. COOK

หรือเทียบเท่า



# MILKY WAY

ท่านสามารถชม Milky Way ได้จากบริเวณรอบที่พักหรือริมทะเลสาบในคืนที่ท้องฟ้าเปิด  
ท้องฟ้าที่ปลอดมลภาวะแสงทำให้มองเห็นทางช้างเผือกและดวงดาวนับล้านดวงได้อย่างชัดเจน  
ซึ่งเป็นหนึ่งในสถานที่พักยอดนิยมสำหรับการ Stargazing และถ่ายภาพทางช้างเผือก ใน Lake Tekapo  
(การชมMilky way จะขึ้นอยู่กับสภาพอากาศเป็นหลัก)



# HELICOPTER

อิสระท่านพักผ่อนตามอัธยาศัย หรือท่านจะเลือกสนุกกับกิจกรรมพิเศษ!! นำท่านนั่งเฮลิคอปเตอร์สู่ธารน้ำแข็งทัสมันให้ท่านได้สัมผัส ความงามของธารน้ำแข็งด้วยตัวท่านเองนำท่านนั่งเฮลิคอปเตอร์ชมความมหัศจรรย์ทางธรรมชาติของประเทศนิวซีแลนด์ ชมความยิ่งใหญ่ของธารน้ำแข็งแทสมัน (Tasman Glacier) ซึ่งรู้จักกันดีว่ามีขนาดใหญ่ที่สุดในประเทศเดินขึ้นชมความสวยงามของดินแดนน้ำแข็งพร้อมชมทัศนียภาพอันน่าตื่นตาของแมทคูก (Mount Cook) การท่องเที่ยวของธารน้ำแข็งจะมีการเปลี่ยนแปลงเสมอ ดังนั้นการเดินทางปีนเขาทุกครั้งจึงมีความพิเศษในตัวเอง!

ค่าขึ้น HELICOPTER ไม่รวมในอัตราค่าบริการ

บริการอาหารเช้า  
ณ ห้องอาหารของโรงแรม

# DAY 7



# OPTIONS



# DAY 7

บริการอาหารเช้า  
ณ ห้องอาหารของโรงแรม

ช่วงเวลาแห่งการพักผ่อน

ให้ท่านได้ใช้เวลาตามอัธยาศัยภายในโรงแรม



# LAKE TEKAPO

นำท่านสู่ ทะเลสาบเทคาโป (Lake Tekapo) หนึ่งในทะเลสาบที่งดงามที่สุดของประเทศนิวซีแลนด์ โดดเด่นด้วยผืนน้ำสีฟ้าเทอร์ควอยซ์ใสราวอัญมณี ซึ่งเกิดจากแร่ธาตุหินน้ำแข็งตามธรรมชาติ รายล้อมด้วยเทือกเขาและทุ่งหญ้าอันกว้างใหญ่ สร้างทัศนียภาพที่สงบ สะอาดตา และเปี่ยมด้วยเสน่ห์



รวมในอัตราค่าบริการ

บริการอาหารกลางวัน  
ณ ภัตตาคารอาหารญี่ปุ่น

# CHRISTCHURCH CITY TOUR

นำท่านสู่ เมืองไครสต์เชิร์ช (CHRISTCHURCH) เป็นเมืองที่ใหญ่ที่สุดในเกาะใต้ของนิวซีแลนด์ และยังได้รับการขนานนามว่าเป็น “GARDEN CITY” เพราะเต็มไปด้วยสวนสวยและพื้นที่สีเขียวมากมาย เมืองนี้ผสมผสานสถาปัตยกรรมแบบเก่าเข้ากับสไตล์โมเดิร์นได้อย่างลงตัว ให้ท่านได้อิสระท่องเที่ยวภายในเมือง





รวมในอัตราค่าบริการ



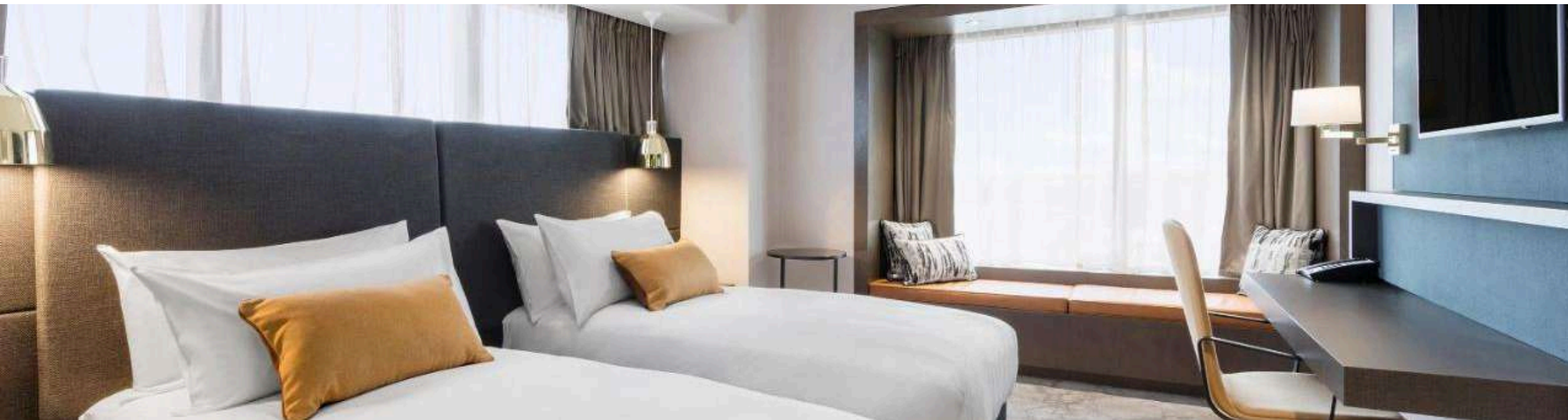
บริการอาหารค่ำ ณ ภัตตาคารอาหาร

THE NOOK  
THAI EATERY

ที่พัก

# CROWNE PLAZA CHRISTCHURCH, AN IHG HOTEL

หรือเทียบเท่า



# DAY 8

บริการอาหารเช้า  
ณ ห้องอาหารของโรงแรม

## KAIKOURA เมืองโคคูร่า

นำท่านเดินทางสู่ เมืองโคคูร่า ซึ่งเมืองเล็กๆ ริมหันคาเลทางตะวันตก ซึ่งในอดีตเป็นเมืองท่าเรือล่าปลาวาฬ ตั้งแต่ปี ค.ศ. 1643-1922 และเป็นเมืองที่อุดมสมบูรณ์สำหรับการเพาะปลูกและเลี้ยงแกะ โคคูร่ามีชื่อเสียงในเรื่องการจัดทัวร์ชมปลาวาฬมาก และปัจจุบันได้มีการทำสัมปทานกันอย่างจริงจังและได้พัฒนาการมาเป็นการบริการด้านการท่องเที่ยวและเปิดเป็นบริการล่องเรือเพื่อไปชมความเป็นอยู่อย่างธรรมชาติของปลาวาฬ (การชมปลาวาฬ จะขึ้นอยู่กับสภาพอากาศเป็นหลัก)



รวมในอัตราค่าบริการ

บริการอาหารกลางวัน ณ กิตติาคาร

## PIER HOTEL

บริการอาหารกลางวัน ณ PIER HOTEL บริการท่านด้วยเมนูอาหารทะเล THE PIER HOTEL เป็นโรงแรมและร้านอาหารที่ตั้งอยู่ริมทะเลในเมืองโคคูร์่า มีชื่อเสียงด้านอาหารทะเลสดใหม่ โดยเฉพาะกุ้งเครย์ฟิช (CRAYFISH) ซึ่งเป็นเมนูที่ไม่ควรพลาด รวมถึงเมนูทะเลอื่นๆ อีกมากมาย



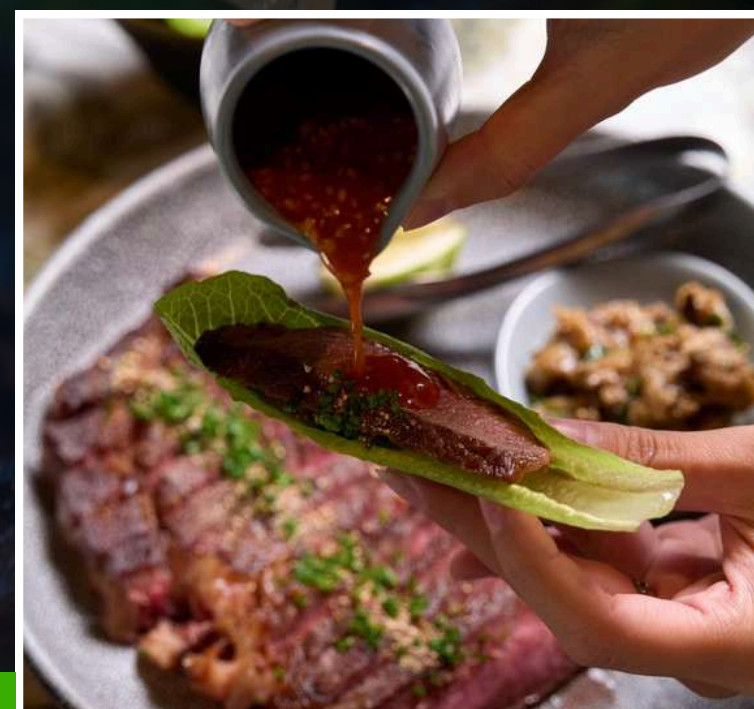
รวมในอัตราค่าบริการ



นำท่านเดินทางสู่ เมืองไครสต์เชิร์ช(CHRISTCHURCH) เมืองที่ได้ชื่อว่าเป็น “เมืองอังกฤษนอกเกาะอังกฤษ” เป็นเมืองที่ใหญ่ที่สุดของเกาะใต้ และเป็นเมืองที่มีประชากรมากเป็นอันดับ 3 ของประเทศ อยู่ทางชายฝั่งตะวันออกของเกาะใต้ แต่เดิมเป็นที่อยู่ของชาวมาวรี นำท่านเดินเล่นบริเวณ ศาลว่าการประจำเมือง นำท่านถ่ายรูปกับ BRIDGE OF REMEMBRANCE หรือ สะพานแห่งความทรงจำ ที่ทางนิวซีแลนด์ได้สร้างขึ้นเพื่อรำลึกถึงชาวนิวซีแลนด์ที่เสียชีวิตในสงครามโลกครั้งที่ 1 รวมถึงชาวนิวซีแลนด์ที่ได้เข้าร่วมสงครามโลกครั้งที่ 2 ซึ่งเป็นเหตุการณ์สำคัญของโลก โดยสะพานคนเดินที่ข้ามแม่น้ำเอวอน (AVON RIVER) ที่ถือเป็นแม่น้ำสายหลักของเมืองไครสต์เชิร์ช (CHRISTCHURCH) ด้วยความที่มันไหลผ่านย่านกลางเมือง ตรงนั้นเลยมีพื้นที่สาธารณะให้คนในเมืองเค้าได้มาพักผ่อน และทำกิจกรรมต่างๆ โดยจัดเป็นลานพลาซ่าริมแม่น้ำเอวอนสวยๆ

# บริการอาหารเย็น ณ ภัตตาคาร **KING OF SNAKE**

อิมพอร์ตไปกับมือค้ำที่ทางสีลาวดี ฮอลิเดย์ คัดสรรมาเพื่อคนพิเศษเช่นคุณ  
บริการท่านด้วยเซตเมนูนานาชาติ ณ ภัตตาคาร KING OF SNAKE ภัตตาคาร  
อาหารเอเชียรสสุดครีเอท บริการอาหารท่านหลากหลายนานาชาติ อาทิ เกาหลี จีน  
และเอเชียตะวันออกเฉียงใต้

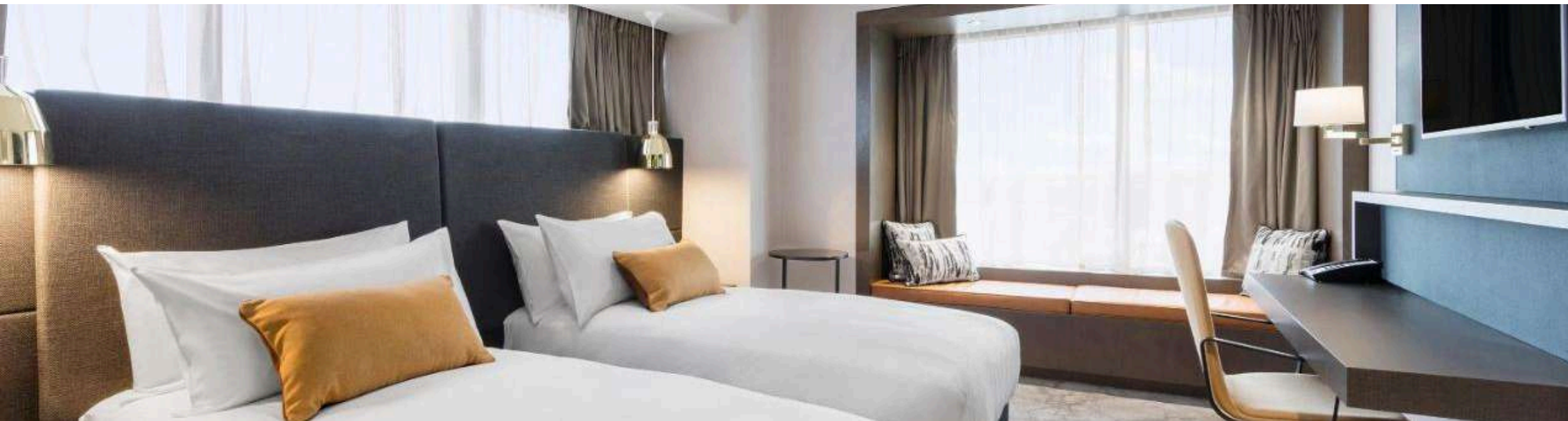


รวมในอัตราค่าบริการ

ที่พัก

# CROWNE PLAZA CHRISTCHURCH, AN IHG HOTEL

หรือเทียบเท่า



# DAY 9

บริการอาหารเช้า  
ณ ห้องอาหารของโรงแรม



- **08.00 น.** นำท่านออกเดินทางสู่ สนามบินเมืองโครส์เชียร์ต
- **11.50 น.** นำท่านออกเดินทางสู่ สนามบินชางกี ประเทศสิงคโปร์ โดยสายการบิน SINGAPORE เที่ยวบินที่ SQ298
- **17.40 น.** เดินทางถึง สนามบินชางกี ประเทศสิงคโปร์ เพื่อทำการเปลี่ยนเครื่อง
- **18.30 น.** นำท่านออกเดินทางสู่ สนามสุวรรณภูมิ โดยสายการบิน Singapore เที่ยวบินที่ SQ720
- **20.00 น.** เดินทางถึง สนามบินสุวรรณภูมิ พร้อมความประทับใจ

## อัตราค่าบริการสำหรับผู้เดินทาง 10 ท่าน

ประเภทผู้เดินทาง	ค่าบริการ	สมาชิกบัตรหลัก	สมาชิกบัตรเสริม
ผู้ใหญ่ (พักห้องละ 2 ท่าน)	249,900.-	246,900.-	248,400.-
เด็กอายุต่ำกว่า 12 ปี (พักกับผู้ใหญ่ 1 ท่าน)	243,900.-	240,900.-	242,400.-
เด็กอายุต่ำกว่า 12 ปี (พักกับผู้ใหญ่ 2 ท่าน... มีเตียงเสริม)	237,900.-	234,900.-	236,400.-
เด็กอายุต่ำกว่า 12 ปี (พักกับผู้ใหญ่ 2 ท่าน... ไม่มีเตียงเสริม)	231,900.-	228,900.-	230,400.-
พักเดี่ยว เพิ่มท่านละ	38,000.-	38,000.-	38,000.-
มีตัวแล้ว ลดราคาท่านละ	71,800.-	71,800.-	71,800.-
ตัว BUSINESS CLASS ราคาเริ่มต้น ท่านละ	206,165.-	206,165.-	206,165.-

**\*\*หากมีจำนวนผู้เดินทางไม่ครบตามกำหนด ทางบริษัทฯ ขอสงวนสิทธิ์ในการเปลี่ยนแปลงค่าบริการ\*\***

**\*\*โปรดทราบ: ราคาตัวอาจปรับเพิ่มในวันที่ 1 พ.ค. เนื่องจากภาษีน้ำมัน กรุณาตรวจสอบราคาก่อนยืนยันการจอง\*\***

## คะแนนสะสม สำหรับสมาชิกสำหรับผู้เดินทาง 10 ท่าน

ประเภทผู้เดินทาง	สมาชิกบัตรหลัก	สมาชิกบัตรเสริม
ผู้ใหญ่ (พักห้องละ 2 ท่าน)	2469	2469
เด็กอายุต่ำกว่า 12 ปี (พักกับผู้ใหญ่ 1 ท่าน)	2409	2409
เด็กอายุต่ำกว่า 12 ปี (พักกับผู้ใหญ่ 2 ท่าน... มีเตียงเสริม)	2349	2349
เด็กอายุต่ำกว่า 12 ปี (พักกับผู้ใหญ่ 2 ท่าน... ไม่มีเตียงเสริม)	2289	2289
พักเดี่ยว ได้รับคะแนนเพิ่ม	380	380

- สามารถใช้คะแนนสะสมในการแลกส่วนลดสูงสุด 1,000 คะแนน
- คะแนนสะสมที่ได้รับเป็นไปตามยอดการชำระจริง
- สมาชิกบัตรเสริมได้รับคะแนนสะสมเป็นไปตามสมาชิกบัตรหลัก

## อัตราค่าบริการสำหรับผู้เดินทาง 8 ท่า

ประเภทผู้เดินทาง	ค่าบริการ	สมาชิกบัตรหลัก	สมาชิกบัตรเสริม
ผู้ใหญ่ (พักห้องละ 2 ท่าน)	269,000.-	266,000.-	267,500.-
เด็กอายุต่ำกว่า 12 ปี (พักกับผู้ใหญ่ 1 ท่าน)	263,000.-	260,000.-	261,500.-
เด็กอายุต่ำกว่า 12 ปี (พักกับผู้ใหญ่ 2 ท่าน... มีเตียงเสริม)	257,000.-	254,000.-	255,500.-
เด็กอายุต่ำกว่า 12 ปี (พักกับผู้ใหญ่ 2 ท่าน... ไม่มีเตียงเสริม)	251,000.-	248,000.-	249,500.-
พักเดี่ยว เพิ่มท่านละ	38,000.-	38,000.-	38,000.-
มีตัวแล้ว ลดราคาท่านละ	71,800.-	71,800.-	71,800.-
ตัว BUSINESS CLASS ราคาเริ่มต้น ท่านละ	206,165.-	206,165.-	206,165.-

**\*\*หากมีจำนวนผู้เดินทางไม่ครบตามกำหนด ทางบริษัทขอสงวนสิทธิ์ในการเปลี่ยนแปลงค่าบริการ\*\***

**\*\*โปรดทราบ: ราคาตัวอาจปรับเพิ่มในวันที่ 1 พ.ค. เนื่องจากภาษีน้ำมัน กรุณาตรวจสอบราคาก่อนยืนยันการจอง\*\***

## คะแนนสะสม สำหรับสมาชิกสำหรับผู้เดินทาง 8 ท่าน

ประเภทผู้เดินทาง	สมาชิกบัตรหลัก	สมาชิกบัตรเสริม
ผู้ใหญ่ (พักห้องละ 2 ท่าน)	2660	2660
เด็กอายุต่ำกว่า 12 ปี (พักกับผู้ใหญ่ 1 ท่าน)	2600	2600
เด็กอายุต่ำกว่า 12 ปี (พักกับผู้ใหญ่ 2 ท่าน... มีเตียงเสริม)	2540	2540
เด็กอายุต่ำกว่า 12 ปี (พักกับผู้ใหญ่ 2 ท่าน... ไม่มีเตียงเสริม)	2480	2480
พักเดี่ยว ได้รับคะแนนเพิ่ม	380	380

- สามารถใช้คะแนนสะสมในการแลกส่วนลดสูงสุด 1,000 คะแนน
- คะแนนสะสมที่ได้รับเป็นไปตามยอดการชำระจริง
- สมาชิกบัตรเสริมได้รับคะแนนสะสมเป็นไปตามสมาชิกบัตรหลัก

## อัตราค่าบริการสำหรับผู้เดินทาง 6 ท่าน

ประเภทผู้เดินทาง	ค่าบริการ	สมาชิกบัตรหลัก	สมาชิกบัตรเสริม
ผู้ใหญ่ (พักห้องละ 2 ท่าน)	289,900.-	286,900.-	288,400.-
เด็กอายุต่ำกว่า 12 ปี (พักกับผู้ใหญ่ 1 ท่าน)	283,900.-	280,900.-	282,400.-
เด็กอายุต่ำกว่า 12 ปี (พักกับผู้ใหญ่ 2 ท่าน... มีเตียงเสริม)	277,900.-	274,900.-	276,400.-
เด็กอายุต่ำกว่า 12 ปี (พักกับผู้ใหญ่ 2 ท่าน... ไม่มีเตียงเสริม)	271,900.-	268,900.-	270,400.-
พักเดี่ยว เพิ่มท่านละ	38,000.-	38,000.-	38,000.-
มีตั๋วแล้ว ลดราคาท่านละ	71,800.-	71,800.-	71,800.-
ตั๋ว BUSINESS CLASS ราคาเริ่มต้น ท่านละ	206,165.-	206,165.-	206,165.-

**\*\*หากมีจำนวนผู้เดินทางไม่ครบตามกำหนด ทางบริษัทฯ ขอสงวนสิทธิ์ในการเปลี่ยนแปลงค่าบริการ\*\***

**\*\*โปรดทราบ: ราคาตั๋วอาจปรับเพิ่มในวันที่ 1 พ.ค. เนื่องจากภาษีน้ำมัน กรุณาตรวจสอบราคาก่อนยืนยันการจอง\*\***

## คะแนนสะสม สำหรับสมาชิกสำหรับผู้เดินทาง 6 ท่าน

ประเภทผู้เดินทาง	สมาชิกบัตรหลัก	สมาชิกบัตรเสริม
ผู้ใหญ่ (พักห้องละ 2 ท่าน)	2869	2869
เด็กอายุต่ำกว่า 12 ปี (พักกับผู้ใหญ่ 1 ท่าน)	2809	2809
เด็กอายุต่ำกว่า 12 ปี (พักกับผู้ใหญ่ 2 ท่าน... มีเตียงเสริม)	2749	2749
เด็กอายุต่ำกว่า 12 ปี (พักกับผู้ใหญ่ 2 ท่าน... ไม่มีเตียงเสริม)	2689	2689
พักเดี่ยว ได้รับคะแนนเพิ่ม	380	380

- สามารถใช้คะแนนสะสมในการแลกส่วนลดสูงสุด 1,000 คะแนน
- คะแนนสะสมที่ได้รับเป็นไปตามยอดการชำระจริง
- สมาชิกบัตรเสริมได้รับคะแนนสะสมเป็นไปตามสมาชิกบัตรหลัก

## อัตราค่าบริการสำหรับผู้เดินทาง 4 ท่าน

ประเภทผู้เดินทาง	ค่าบริการ	สมาชิกบัตรหลัก	สมาชิกบัตรเสริม
ผู้ใหญ่ (พักห้องละ 2 ท่าน)	309,900.-	306,900.-	308,400.-
เด็กอายุต่ำกว่า 12 ปี (พักกับผู้ใหญ่ 1 ท่าน)	303,900.-	300,900.-	302,400.-
เด็กอายุต่ำกว่า 12 ปี (พักกับผู้ใหญ่ 2 ท่าน... มีเตียงเสริม)	297,900.-	294,900.-	296,400.-
เด็กอายุต่ำกว่า 12 ปี (พักกับผู้ใหญ่ 2 ท่าน... ไม่มีเตียงเสริม)	291,900.-	288,900.-	290,400.-
พักเดี่ยว เพิ่มท่านละ	38,000.-	38,000.-	38,000.-
มีตัวแล้ว ลดราคาท่านละ	71,800.-	71,800.-	71,800.-
ตัว BUSINESS CLASS ราคาเริ่มต้น ท่านละ	206,165.-	206,165.-	206,165.-

**\*\*หากมีจำนวนผู้เดินทางไม่ครบตามกำหนด ทางบริษัทฯ ขอสงวนสิทธิ์ในการเปลี่ยนแปลงค่าบริการ\*\***

**\*\*โปรดทราบ: ราคาตัวอาจปรับเพิ่มในวันที่ 1 พ.ค. เนื่องจากภาษีน้ำมัน กรุณาตรวจสอบราคาก่อนยืนยันการจอง\*\***

## คะแนนสะสม สำหรับสมาชิกสำหรับผู้เดินทาง 4 ท่าน

ประเภทผู้เดินทาง	สมาชิกบัตรหลัก	สมาชิกบัตรเสริม
ผู้ใหญ่ (พักห้องละ 2 ท่าน)	3069	3069
เด็กอายุต่ำกว่า 12 ปี (พักกับผู้ใหญ่ 1 ท่าน)	3009	3009
เด็กอายุต่ำกว่า 12 ปี (พักกับผู้ใหญ่ 2 ท่าน... มีเตียงเสริม)	2949	2949
เด็กอายุต่ำกว่า 12 ปี (พักกับผู้ใหญ่ 2 ท่าน... ไม่มีเตียงเสริม)	2889	2889
พักเดี่ยว ได้รับคะแนนเพิ่ม	380	380

- สามารถใช้คะแนนสะสมในการแลกส่วนลดสูงสุด 1,000 คะแนน
- คะแนนสะสมที่ได้รับเป็นไปตามยอดการชำระจริง
- สมาชิกบัตรเสริมได้รับคะแนนสะสมเป็นไปตามสมาชิกบัตรหลัก

## เงื่อนไขการชำระเงิน: สำหรับการจอง มัดจำ 40,000 บาท

- ชำระยอดทั้งหมดก่อนการเดินทางอย่างน้อย 21 วัน
- กรณียืนยันการเดินทางภายในระยะเวลาไม่ถึง 30 วัน ก่อนวันเดินทาง กรุณาชำระค่าบริการเต็มจำนวนทั้งหมด ภายในระยะเวลาที่บริษัทกำหนด
- ชำระด้วยเช็ค หรือเช็คเดย์เชอร์เช็ค โดยส่งจ่ายในนาม บริษัท สีลาวดี ฮอสิเดย์ จำกัด
- ชำระโดยเงินสด
- ชำระด้วยการโอนเงินผ่านธนาคาร (กรุณาแฟกซ์ใบนำฝากมายังเบอร์ Fax. 02-6640023)

ชื่อบัญชี บริษัท สีลาวดี ฮอสิเดย์ จำกัด

ธนาคาร กสิกรไทย

บัญชีกระแสรายวัน

เลขที่ 639-1-00265-5

## การยกเลิก

- กรณียกเลิกก่อนการเดินทาง 45 วัน ทางบริษัทฯ ขอสงวนสิทธิ์ในการคืนเงินมัดจำ
- กรณียกเลิกก่อนการเดินทาง 30 วัน ทางบริษัทฯ มีความจำเป็นต้องหัก 50% ของอัตราค่าบริการ
- กรณียกเลิกก่อนการเดินทาง 21 วัน ทางบริษัทฯ ขอสงวนสิทธิ์ในการคืนเงินทั้งหมด

## อัตราค่าบริการนี้รวม

- ค่าบัตรโดยสารเครื่องบิน ไป-กลับชั้นที่คนโดยสารตามเส้นทาง และ สายการบินที่ได้ระบุไว้ในรายการ พร้อมค่าภาษีสนามบิน ทุกแห่ง และน้ำหนักกระเป๋า 23 KG
- ค่าที่พัก ห้องละ 2 ท่าน ตามโรงแรมที่ระบุไว้ในรายการ หรือระดับเดียวกัน
- ค่าอาหาร, ค่าเข้าชม และค่ายานพาหนะทุกชนิด ตามที่ได้ระบุไว้ในรายการ
- หัวหน้าทัวร์ คอยดูแลและอำนวยความสะดวกให้กับผู้เดินทางตลอดทริป
- ค่าวีซ่า (สำหรับผู้ถือหนังสือเดินทางไทย)
- ค่าประกันอุบัติเหตุในระหว่างการเดินทางในวงเงิน ท่านละ 2,000,000.- บาท เจือปนไปตามกรมธรรม์

## อัตราค่าบริการนี้ไม่รวม

- ค่าใช้จ่ายส่วนตัว อาทิ ค่าอาหาร-เครื่องดื่ม นอกเหนือจากรายการ, ค่าช้อปปิ้ง, ค่าโทรศัพท์ เป็นต้น
- ค่าภาษีหัก ณ ที่จ่าย 3% และค่าภาษีมูลค่าเพิ่ม 7%
- ค่าทำหนังสือเดินทาง / ต่อหน้าเล่มหนังสือเดินทาง
- ค่าภาษีน้ำมันที่ทางสายการบินเรียกเก็บเพิ่มอีก

# หมายเหตุ

- บริษัทฯ ขอสงวนสิทธิ์ไม่รับท่านผู้เดินทางที่เคยเดินทางแล้วมีประวัติความประพฤติไม่น่ารัก หรือมีพฤติกรรมเป็นที่รังเกียจของคนส่วนใหญ่ เช่น ไม่รักษาเวลา, พุดจาหยาบคาย, ดื่มสุราบนรถ, ก่อเสียงรำคาญรบกวนผู้อื่น, หรือพยายามสร้างความวุ่นวายในคณะทัวร์ ฯลฯ ทั้งนี้เพื่อความสุขของคณะผู้เดินทางส่วนใหญ่
- บริษัทฯ ขอสงวนสิทธิ์ไม่รับท่านผู้เดินทางที่มีอายุครรภ์เกิน 4 เดือน ทั้งนี้เพื่อความปลอดภัยของท่านผู้เดินทางและการกในครรภ์
- บริษัทฯ ขอสงวนสิทธิ์ไม่รับท่านผู้เดินทางที่มีความประสงค์จะลักลอบเข้าประเทศอื่นเพื่อไปทำงานหรือเพื่อการอื่นใดอันมิใช่การท่องเที่ยว
- บริษัทฯ ขอสงวนสิทธิ์ในการพิจารณาให้หรือไม่ให้บริการแก่ท่านที่ต้องใช้รถเข็น (กรุณาแจ้งให้บริษัทฯ ทราบก่อนจองทัวร์เพื่อหาข้อสรุปร่วมกัน) โดยบริษัทฯ ต้องกราบขออภัยเพราะบางเส้นทางอาจไม่สะดวกในการเดินทางสำหรับท่านที่ต้องใช้รถเข็น ยกเว้นทัวร์คณะส่วนตัว
- บริษัทฯ ขอสงวนสิทธิ์ในการพิจารณาให้หรือไม่ให้บริการแก่ท่านที่มีเด็กทารกอายุต่ำกว่า 2 ขวบ ร่วมเดินทางไปด้วย (กรุณาแจ้งให้บริษัทฯ ทราบก่อนจองทัวร์เพื่อหาข้อสรุปร่วมกัน) โดยบริษัทฯ ต้องกราบขออภัยเพราะเด็กเล็กอาจงอแงรบกวนผู้เดินทางท่านอื่น ยกเว้นทัวร์คณะส่วนตัว
- บริษัทฯ ขอสงวนสิทธิ์ในการพิจารณาให้หรือไม่ให้บริการแก่ท่านที่เป็นพระภิกษุสงฆ์หรือนักบวชในบางรายการทัวร์หรือบางเส้นทาง ยกเว้นทัวร์คณะส่วนตัว
- บริษัทฯ ขอสงวนสิทธิ์ในการยกสิทธิประโยชน์ของท่านที่จองทัวร์ไว้แล้ว แต่ไม่ชำระเงินมัดจำภายในระยะเวลาที่กำหนด ให้แก่ลูกค้าท่านต่อไปที่แจ้งชื่อรอไว้ ทั้งนี้เพื่อประโยชน์ของผู้ร่วมเดินทางท่านอื่น
- บริษัทฯ ขอสงวนสิทธิ์ในการยกเลิกการเดินทางในกรณีที่มีผู้เดินทางต่ำกว่า 15 ท่าน โดยจะแจ้งให้ผู้เดินทางทราบล่วงหน้าก่อนเดินทางไม่น้อยกว่า 15 วัน และยินดีจะจัดหาคณะทัวร์อื่นทดแทนหากท่านต้องการ
- ในกรณีที่ท่านยกเลิกการเดินทาง บริษัทฯ ขอสงวนสิทธิ์ในการหักเงินค่าใช้จ่าย
  - โดย หากยกเลิกก่อนเดินทาง 30 วัน ขอหักร้อยละ 50 ของอัตราค่าบริการ
  - หากยกเลิกก่อนเดินทาง 21 วัน ขอหักร้อยละ 100 ของอัตราค่าบริการ

- ในกรณีที่ท่านขอเปลี่ยนตัวผู้เดินทาง โดยสามารถขอวีซ่าได้ทันภายในกำหนดเวลา บริษัทฯ ขอสงวนสิทธิ์ในการคิดค่าใช้จ่ายเพิ่ม เฉพาะค่าธรรมเนียมในการยื่นวีซ่าและค่าเปลี่ยนชื่อตั๋วเครื่องบินเท่านั้น เว้นแต่ตั๋วเครื่องบินที่ไม่อนุญาตให้เปลี่ยนชื่อหรือคืนตัว
- บริษัทฯ ขอสงวนสิทธิ์ไม่คืนค่าธรรมเนียมการยื่นวีซ่าในทุกกรณี หากมีการยื่นวีซ่าแล้ว
- บริษัทฯ ขอสงวนสิทธิ์ไม่รับผิดชอบต่อการที่ท่านถูกปฏิเสธไม่ให้เดินทางเข้าหรือออกจากประเทศใด ๆ อันเนื่องมาจากเหตุผลส่วนตัวของท่านผู้เดินทาง เช่น เอกสารการเดินทางไม่ถูกต้อง, พกพาสิ่งของผิดกฎหมาย หรือมีความประพฤติส่อไปในทางเสื่อมเสีย รวมถึงการที่มีได้เดินทางเพราะเหตุภัยธรรมชาติ หรือการยกเลิกเที่ยวบิน
- สำหรับท่านผู้เดินทางที่ประสงค์จะซื้อตั๋วเครื่องบินภายในประเทศเพิ่มเติม ( นอกเหนือจากรายการตามทัวร์ ) หรือดำเนินการใด ๆ ที่ก่อให้เกิดค่าใช้จ่าย กรุณาแจ้งให้บริษัทฯ ทราบก่อน เพื่อขอคำยืนยันสำหรับการออกเดินทางของทัวร์นั้นๆ หากท่านผู้เดินทางซื้อตั๋วหรือชำระค่าใช้จ่ายใด ๆ ไป โดยไม่ได้รับการยืนยันดังกล่าว แล้วต่อมาทัวร์นั้น ๆ ไม่สามารถออกเดินทางได้ ทางบริษัทฯ ขอสงวนสิทธิ์ไม่รับผิดชอบสำหรับค่าใช้จ่ายที่เกิดขึ้น
- บริษัทฯ ขอสงวนสิทธิ์ไม่รับผิดชอบต่อการสูญหายหรือเสียหายอย่างไร ๆ อันเกิดขึ้นแก่ทรัพย์สินของท่าน อันเนื่องจากการโจรกรรม และ/หรือความประมาทจากตัวนักท่องเที่ยวเอง
- สถานที่ท่องเที่ยวที่ระบุในรายการได้รวมค่าเข้าชมไว้แล้ว หากในวันเดินทาง สถานที่ท่องเที่ยวดังกล่าวปิดทำการ บริษัทฯ จะคืนเงินค่าเข้าชมให้แก่ท่านตามที่ระบุไว้ในเอกสารของสถานที่นั้น ๆ หรือจะสลับปรับเปลี่ยนรายการเพื่อให้ท่านสามารถเข้าชมได้ แต่ในกรณีที่มีเหตุล่าช้าหรือเหตุอื่นใดเกิดขึ้นระหว่างการเดินทางทำให้ท่านไม่สามารถเข้าชมสถานที่ท่องเที่ยวดังกล่าวได้ โดยมีใช้ความผิดของบริษัทฯ บริษัทฯ ขอสงวนสิทธิ์ไม่คืนเงินค่าเข้าชมให้แก่ท่าน
- ของกำนัลต่าง ๆ ที่บริษัทฯ มอบให้ ( ถ้ามี ) เช่น กระเป๋าเดินทาง ไม่สามารถหักทอนเป็นส่วนลดเป็นตัวเงินได้ โดยท่านสามารถเลือกใช้ของกำนัลดังกล่าวในขณะร่วมเดินทางไปกับคณะทัวร์หรือไม่ก็ได้ตามอัธยาศัย
- ตำแหน่งที่นั่งบนเครื่องบินเป็นไปตามเงื่อนไขตั๋วเครื่องบินแบบหมู่คณะของสายการบินต่าง ๆ บริษัทฯ ไม่สามารถเลือกตำแหน่งที่นั่งได้เอง ทั้งนี้บริษัทฯ จะพยายามจัดที่นั่งให้แก่ท่านและครอบครัวตามความเหมาะสมให้ดีที่สุดภายใต้ลักษณะตำแหน่งที่นั่งแบบหมู่คณะที่สายการบินจัดให้มา
- บริษัทฯ ขอต้อนรับและมีความยินดีที่ได้ให้บริการแก่ท่านผู้เดินทางที่เชื่อมั่นในมาตรฐานของบริษัทฯ ซึ่งประสงค์จะเดินทางไปท่องเที่ยวพักผ่อนแบบหมู่คณะ และเข้าใจถึงวิถีชีวิตตลอดจนวัฒนธรรมของประเทศที่ท่านได้เดินทางไป
- เมื่อท่านจองทัวร์และชำระมัดจำแล้ว หมายถึงท่านยอมรับในข้อความและเงื่อนไขที่บริษัทฯ แจ้งแล้วข้างต้น