

LEELA EXCLUSIVE  THAI

GOURMET GUANGZHOU 4D3N



กำหนดเดินทาง : 25-28 มิถุนายน / 9-12, 24-27 กรกฎาคม /
8-11, 12-15, 21-24 สิงหาคม / 3-6, 17-20, 25-28 กันยายน /
9-12, 21-24 ตุลาคม** / 6-9, 19-22 พฤศจิกายน 2569

DAY 1

06.30 น.

คณะพร้อมกันที่ สนามบินสุวรรณภูมิ อาคารผู้โดยสารระหว่างประเทศขาออก ชั้น 4 พบกับเจ้าหน้าที่จากบริษัท คอยต้อนรับและอำนวยความสะดวก

09.20 น.

ออกเดินทางจาก ทำอากาศยานนานาชาติสุวรรณภูมิ โดยสายการบินไทย TG668 สู่ทำอากาศยานนานาชาติทวงโจว ไป-หยุน

13.20 น.

นำท่านเดินทางถึงทำอากาศยานนานาชาติทวงโจว ไป-หยุน ผ่านพิธีศุลกากรและตรวจคนเข้าเมือง พร้อมตรวจเช็คสัมภาระ

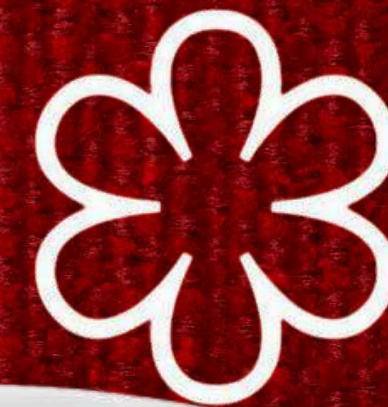
CANTON TOWER & BUBBLE TRAM

เริ่มต้นโปรแกรมด้วย การชมเมืองกวางโจว ในมุมสูง จากหอคอยแคนตัน หอคอยที่สูงที่สุดของเมืองและยัง สูงที่สุดเป็นอันดับ 2 ของโลก ท่านจะได้ชมการวางผังเมืองอันชาญฉลาด จากเมืองท่าเก่าแก่สูงเมืองทันสมัย นำท่านขึ้นสู่จุดชมวิวชั้นที่ 107 และ 108 จากนั้นนำท่านสัมผัสอีก 1 ประสบการณ์ที่ไม่ควรพลาด กับนั่ง BUBBLE TRAM ลูกบอลแก้วใส ที่ค่อย ๆ เคลื่อนไปตามรางวนรอบหอคอย ทำให้สามารถมองเห็นเมืองกวางโจวได้ 180 องศา



บริการอาหารค่ำ ณ ภัตตาคาร **BING SHENG MANSION**

ร้านอาหารกว้างต้งสไตล์ทันสมัยระดับพรีเมียม ตกแต่งในสไตล์ “Understated Glamour” เสิร์ฟเมนูที่สะท้อนความเป็น “Innovative Cantonese Fare” โดยนำวัตถุดิบสดใหม่มาปรุงด้วยเทคนิคหลากหลาย รวมไปถึงต้มชาทำมือ ที่ปัจจุบันหาทานได้ยาก ถึงเมนูจะดูเรียบง่ายแต่ผ่านการคิดสรรวัตถุดิบและปรุงอย่างพิถีพิถัน จนได้รสชาติที่ลงตัวและมีเอกลักษณ์

MICHELIN
STAR

DAY 1

ท่าอากาศยานสุวรรณภูมิ • ท่าอากาศยานนานาชาติกว่างโจว ไป่-หยุน • แคนตัน ทาวเวอร์



ที่พัก

THE RITZ-CARLTON GUANGZHOU

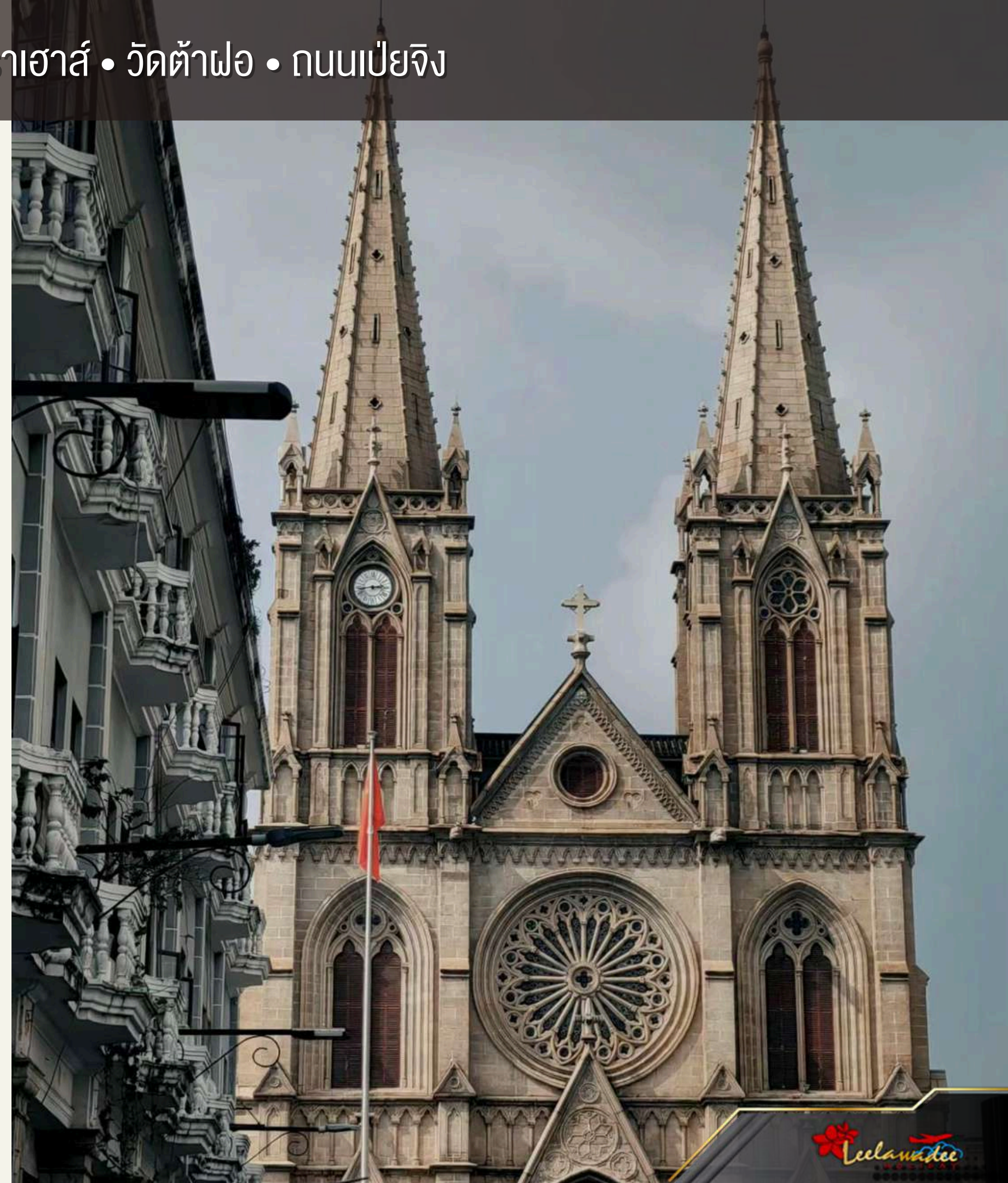
หรือระดับเทียบเท่า



บริการอาหารเช้า ณ ห้องอาหารของโรงแรม

SACRED HEART CATHEDRAL

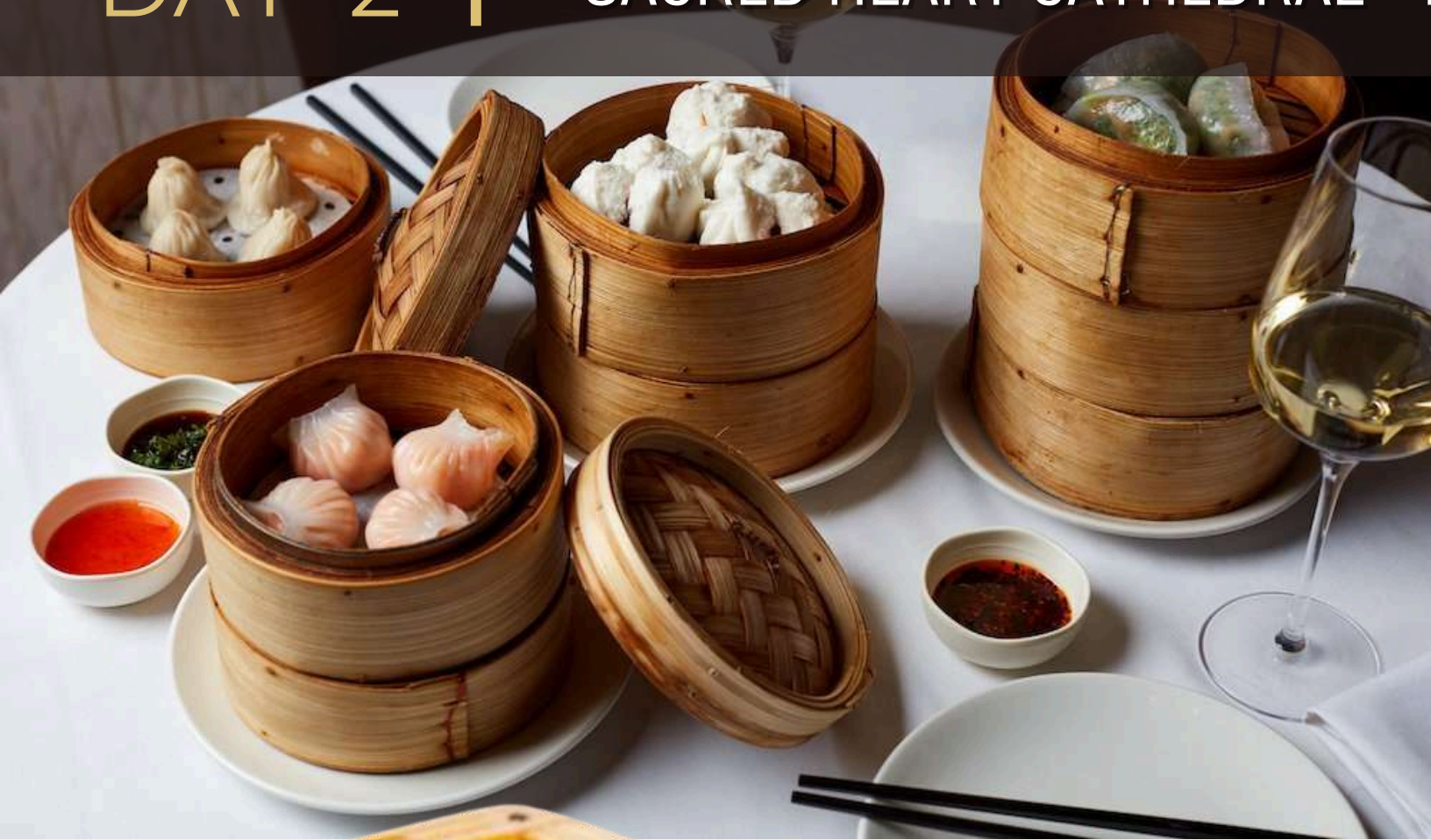
รับยามเช้า เริ่มต้นวันด้วยการชมสถาปัตยกรรมอันงดงามกลางเมืองกวางโจว ที่ Sacred Heart Cathedral (Stone Cathedral) ซึ่งถูกขนานนามว่าเป็น Northern Dame แห่งเอเชีย ความสวยงามของสถาปัตยกรรมโกธิคยุโรปผสมจีน เมื่อเดินผ่านประตูโค้งไม้แดง เข้าไปเจอกับ ห้องโถงสูงเสาศาสดโค้งโอบล้อมด้วยแสงกระจกสี เต็มไปด้วยกลิ่นอายศาสนา ความสงบ ร่มรื่นใจกลางกรุงกวางโจว และบรรยากาศที่พาให้รู้สึก “ถึงความสงบของจิตใจ” พร้อมความสวยงามสไตล์โกธิคผสมผสานกับศิลปะจีน โบสถ์ถูกสร้างขึ้นระหว่างปี 1861–1888 จากหินแกรนิตล้วน ทั้งผนัง เสาโค้ง และหอคอยสองฝั่ง เรียกกันว่า “Stone House” หรือ “Stone Chamber” เป็นหนึ่งในสี่ของโลก ที่โบสถ์โกธิคถูกสร้างด้วยหินแกรนิตทั้งหลัง



ก้าวข้ามจากสถาปัตยกรรมโบราณ สู่สถาปัตยกรรมยุคใหม่ เข้ากับความโมเดิร์นของเมืองกวางโจว นำชม กวางโจวโอเปราเฮาส์ (Guangzhou Opera House) โรงละครโอเปร่าดีไซน์สวยล้ำ ผลงานสถาปนิกหญิงฝีมือระดับโลก Zaha Hadid หนึ่งในแลนด์มาร์คดีไซน์สุดล้ำ เป็นโรงละครโอเปร่าขนาดใหญ่ที่สวยงามติดอันดับโลก และใหญ่ติดอันดับ 1 ใน 3 ของประเทศจีน ส่วนตัวอาคารมีรูปทรงโค้งมน แหวกแนว และทันสมัย

DAY 2

SACRED HEART CATHEDRAL • กวางโจวโอปราเฮาส์ • วัดต้าฝอ • ถนนเป่ย์จิง



บริการอาหารกลางวัน ณ ภัตตาคาร

TAOTAOJU

ร้านต้มซ่าเก่าแก่ที่สุดในกวางโจว เปิดให้บริการตั้งแต่ 1880

ร้านต้มซ่าระดับตำนานสไตล์กวางตุ้ง ในบรรยากาศหรูหรา

บริการท่านด้วยเมนูต้มซ่า ทั้ง หมนจับกั๋ง ฮะเก๋า

หอยเชลล์คาร์เวีย เป็ดย่าง หมูแดงอบ เป็นต้น



GREAT BUDDHA TEMPLE



ช่วงบ่าย ให้ท่านได้เสริมสิริมงคล พร้อมทั้งขอพรด้าน
การทำงานและการเงิน ณ วัดต้าฝอ (Great Buddha
Temple) หนึ่งในวัดที่งดงาม ด้วยสถาปัตยกรรมแบบ
ราชวงศ์ซิง ตั้งอยู่ใจกลางเมืองกวางโจว โดยวัดต้าฝอ
เป็นวัดที่มีประวัติศาสตร์ยาวนานกว่า 1,000 ปี สร้างขึ้น
โดยจักรพรรดิ Liu Yan ในราชวงศ์ฮั่นใต้ ได้รับการ
ยกย่องว่าเป็นหนึ่งใน “ห้าวัดที่ใหญ่ที่สุดของกวางโจว”
ภายในวัดต้าฝอ ยังประดิษฐานพระพุทธรูปทองคำขนาดใหญ่
ใหญ่ สูง 6 เมตร และหนัก 10 ตัน นับเป็นพระพุทธรูป
องค์ใหญ่ที่สุดในภาค Lingnan

ถึงเวลาที่ทุกท่านรอคอยกับการช้อปปิ้ง ในแหล่งท่องเที่ยวเชิงวัฒนธรรม ถนนสายนี้เคยเป็น “ถนนหลัก” ของเมืองกวางโจวมายาวนานกว่า 1,000 ปี ปัจจุบันเป็นย่านการค้าใจกลางเมืองที่มีเสน่ห์เฉพาะตัว ที่เต็มไปด้วยห้างสรรพสินค้า ร้านแบรนด์จีน และแบรนด์อินเตอร์ ตลาดท้องถิ่นรวมถึงแหล่งชิมสตรีทฟู้ด และของหวานกวางตุ้ง บางจุดของถนนสามารถมองผ่านพื้นใต้กระจกเพนให้เห็นถึงถนนการค้าที่มียาวนานตั้งแต่ราชวงศ์ซ่งและราชวงศ์หมิง ซึ่งเป็นเอกลักษณ์ที่ทำให้ที่นี่ไม่ใช่แค่ถนนช้อปปิ้ง แต่คือ “พิพิธภัณฑ์กลางแจ้ง” อีกด้วย

BEIJING LU



DAY 2

SACRED HEART CATHEDRAL • กวางโจวโอปราเฮาส์ • วัดต้าฝอ • ถนนเป่ย์จิง



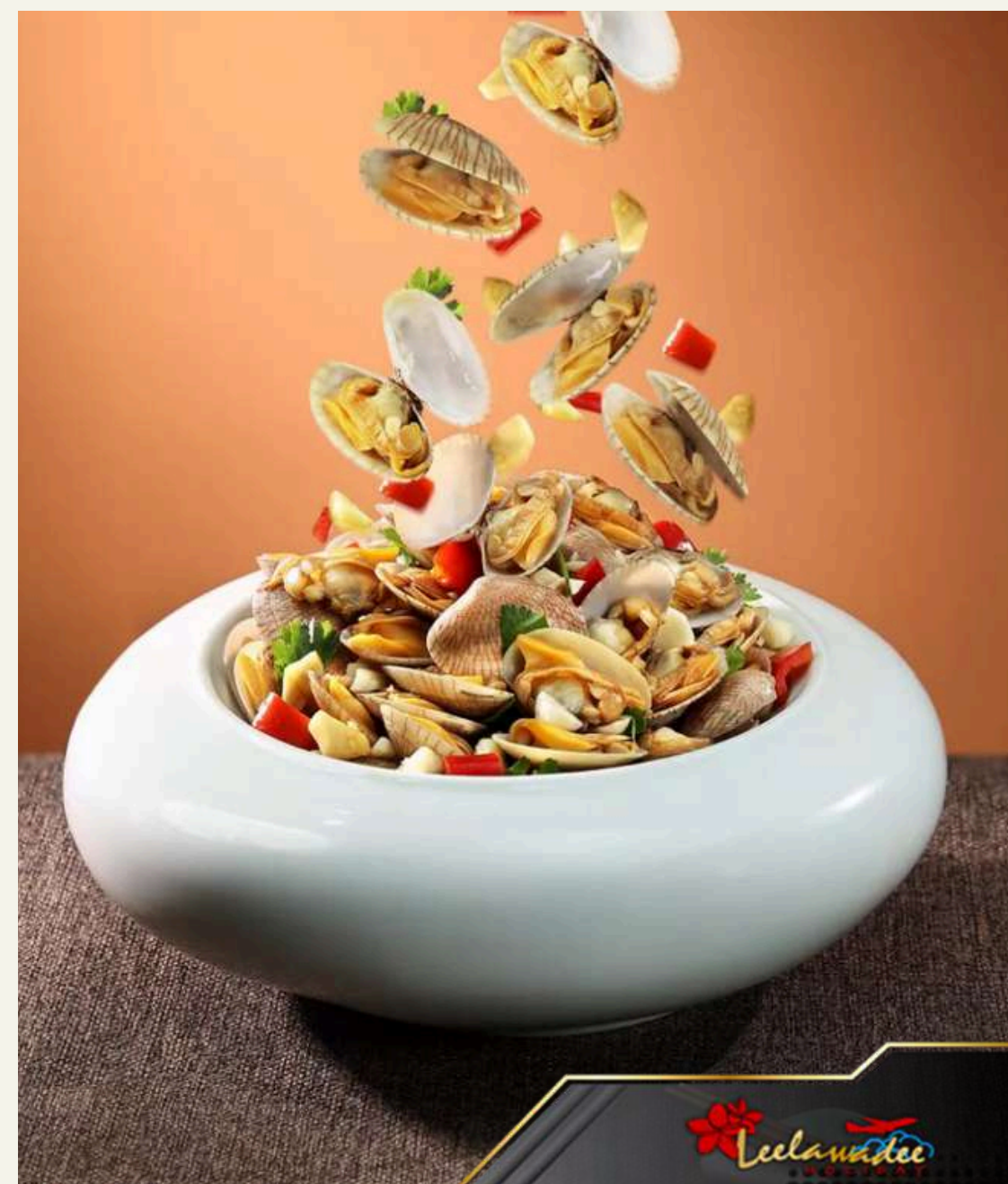
บริการอาหารค่ำ ณ ภัตตาคาร



HAI MEN YU ZI DIAN

บริการทำนด้วย "อาหารทะเลสดสไตล์เฮาโจว"

เฮาโจว หรืออาหารจีนสไตล์ "แต้จิ๋ว" เป็นอาหารที่มีเอกลักษณ์
จุดเด่นในการทำอาหารแต้จิ๋ว คือ รสชาติเบา เน้นความสดใหม่ของ
วัตถุดิบ โดยเฉพาะอาหารทะเล และอาหารประเภทซูป



DAY 2

SACRED HEART CATHEDRAL • กวางโจวโอเปร่าเฮาส์ • วัดต้าฝอ • ถนนเป่ย์จิง



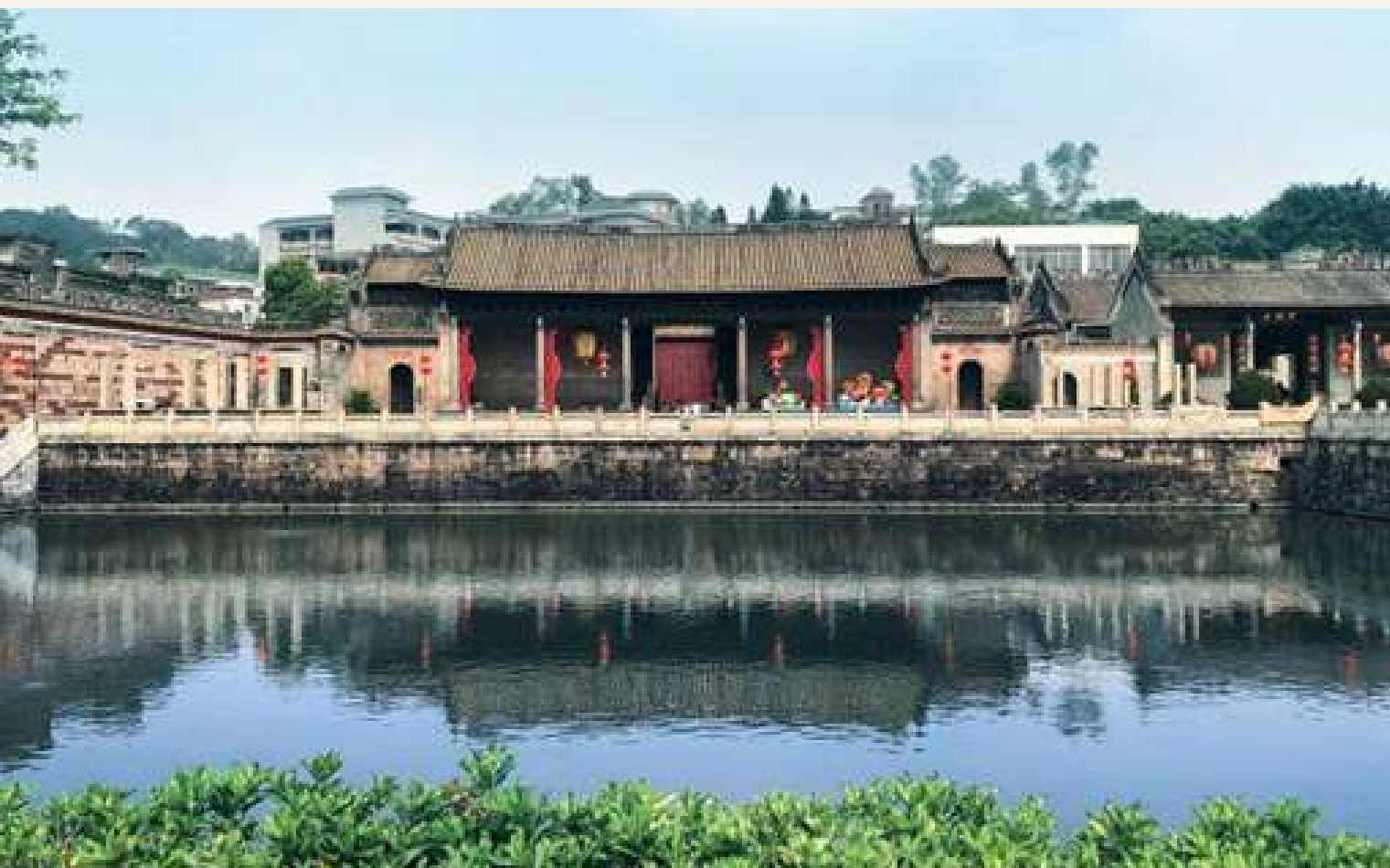
ที่พัก

THE RITZ-CARLTON GUANGZHOU

หรือระดับเทียบเท่า



บริการอาหารเช้า ณ ห้องอาหารของโรงแรม



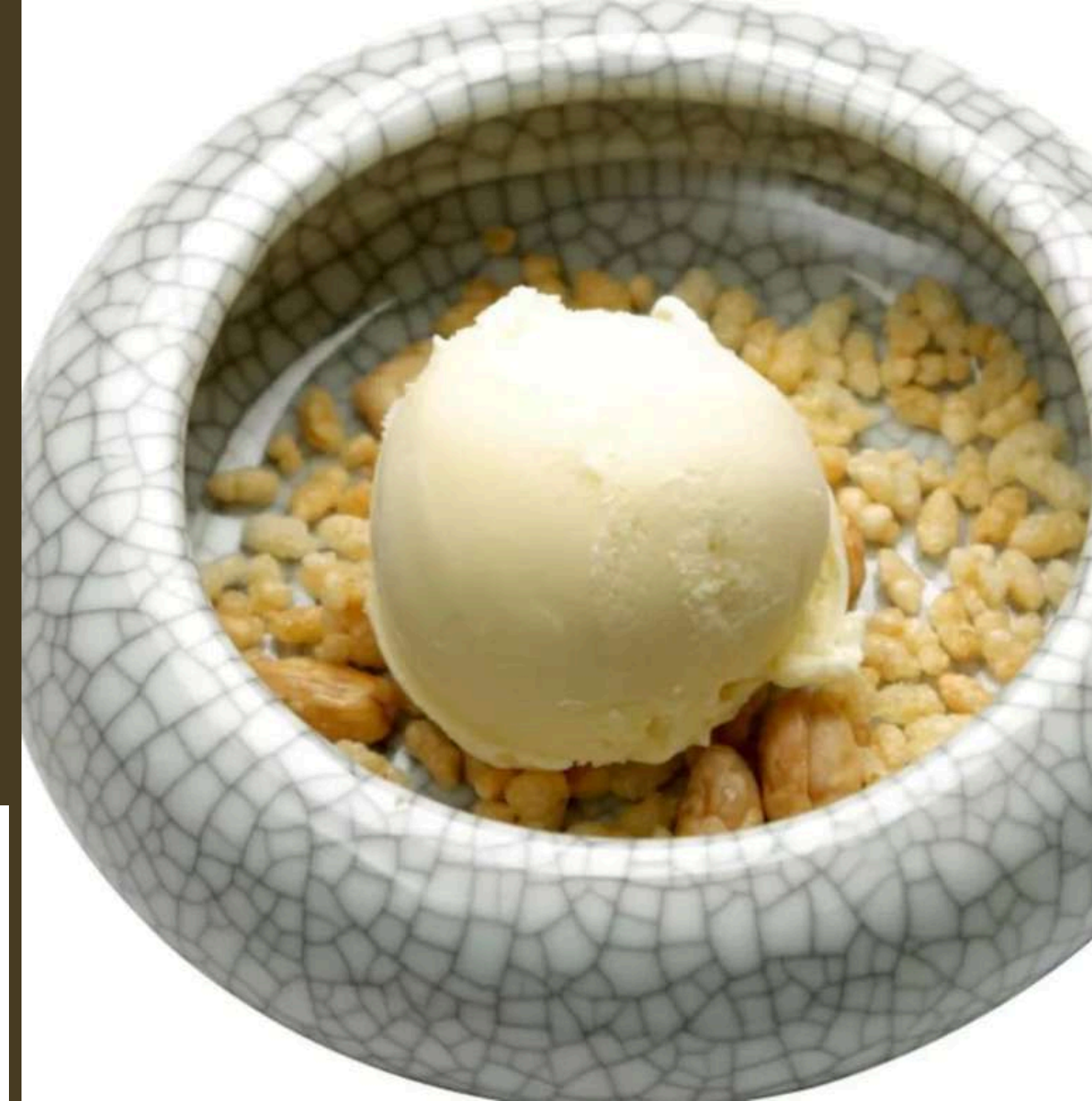
SHAWAN ANCIENT TOWN

นำท่านสัมผัส เมืองโบราณชางวาน (SHAWAN ANCIENT TOWN) เมืองเก่าแก่กว่า 800 ปี ตั้งอยู่ไม่ไกลจากใจกลางกว้างโจว ชมเสน่ห์ของตรอกซอกซอยปูหิน บ้านไม้เก่า และพิพิธภัณฑ์ท้องถิ่นที่บอกเล่าเรื่องราววิถีชีวิตในอดีต พร้อมชมการแสดงดนตรีกว้างต้งแบบดั้งเดิมที่สะท้อนวัฒนธรรมจีนได้อย่างงดงาม ท่านสามารถเดินเล่นถ่ายภาพ เช่าชุดโบราณ ชิมอาหารพื้นเมือง และเลือกซื้อของฝากจากร้านค้าท้องถิ่น ในบรรยากาศเมืองเก่าที่อบอุ่นและมี

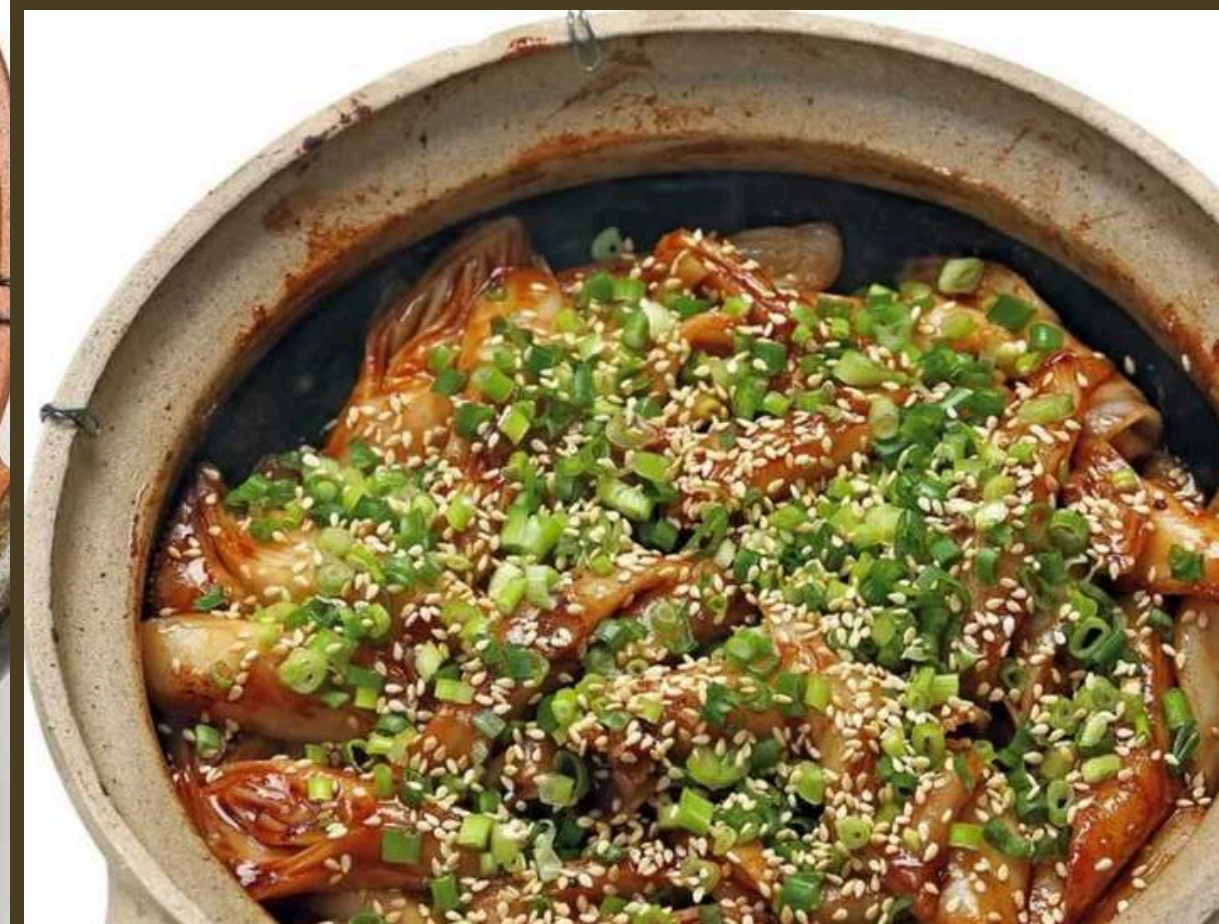
ชีวิตชีวา



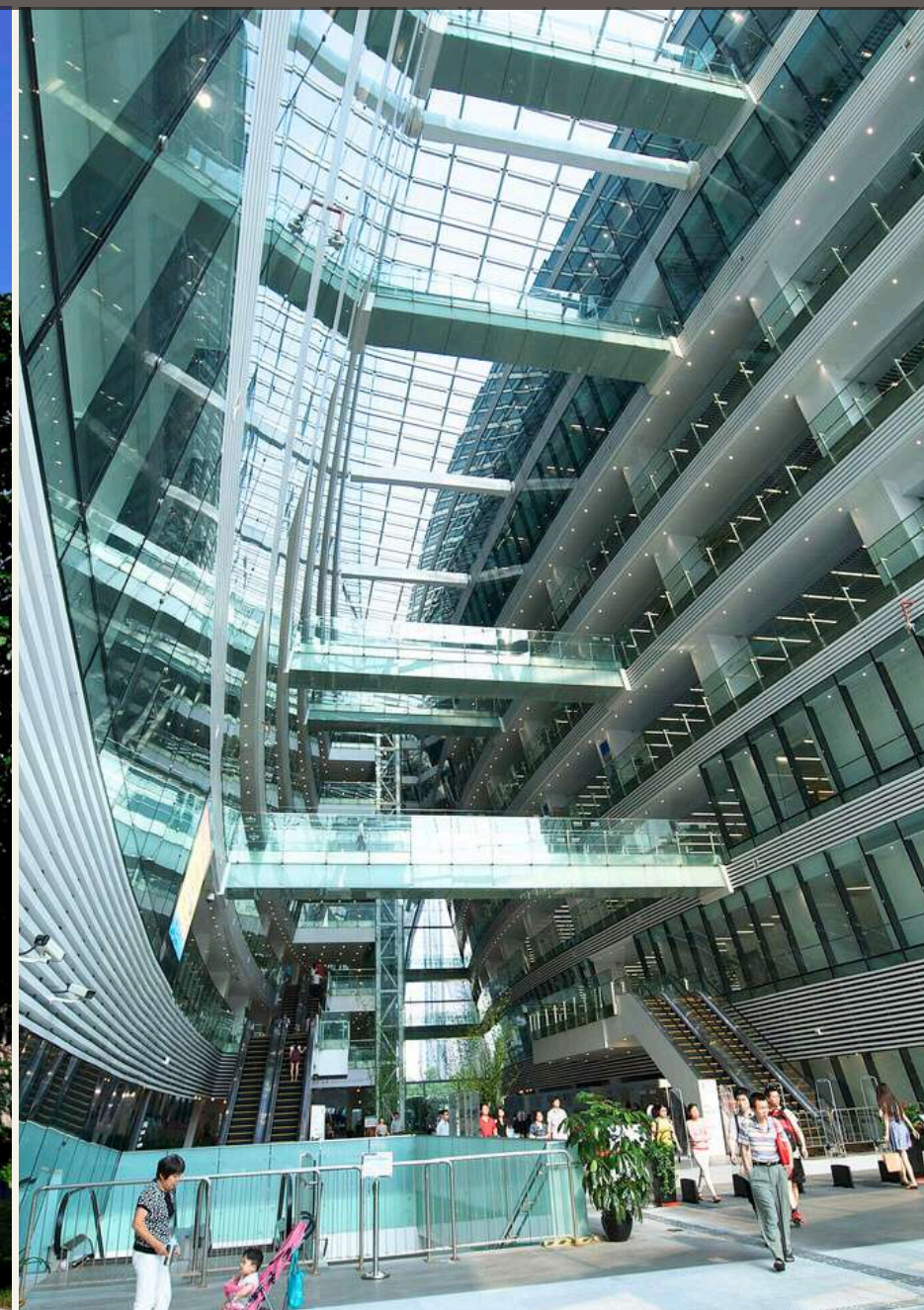
ร้านอาหารวางตุงที่ได้รับรางวัล มิชลิน BIB
GOURMAND การันตีความอร่อยคุ้มค่า โดดเด่น
ด้วยเมนู หม้อดินกว่า 30 รายการ ใช้วัตถุดิบสดใหม่
ปรุงร้อนทุกหม้อ แนะนำเมนู ปลาไหลนาในหม้อดิน
รสเข้มข้น และ ซุปตุ๋นสองชั้น ที่กลมกล่อมลึกซึ้ง ปิด
ท้ายด้วยของหวานชิกเนเจอร์ ไอศกรีมนมจิงโฮมเมด



บริการอาหารกลางวัน
ณ กัตาคาร
ZE 8
(HAIZHU)



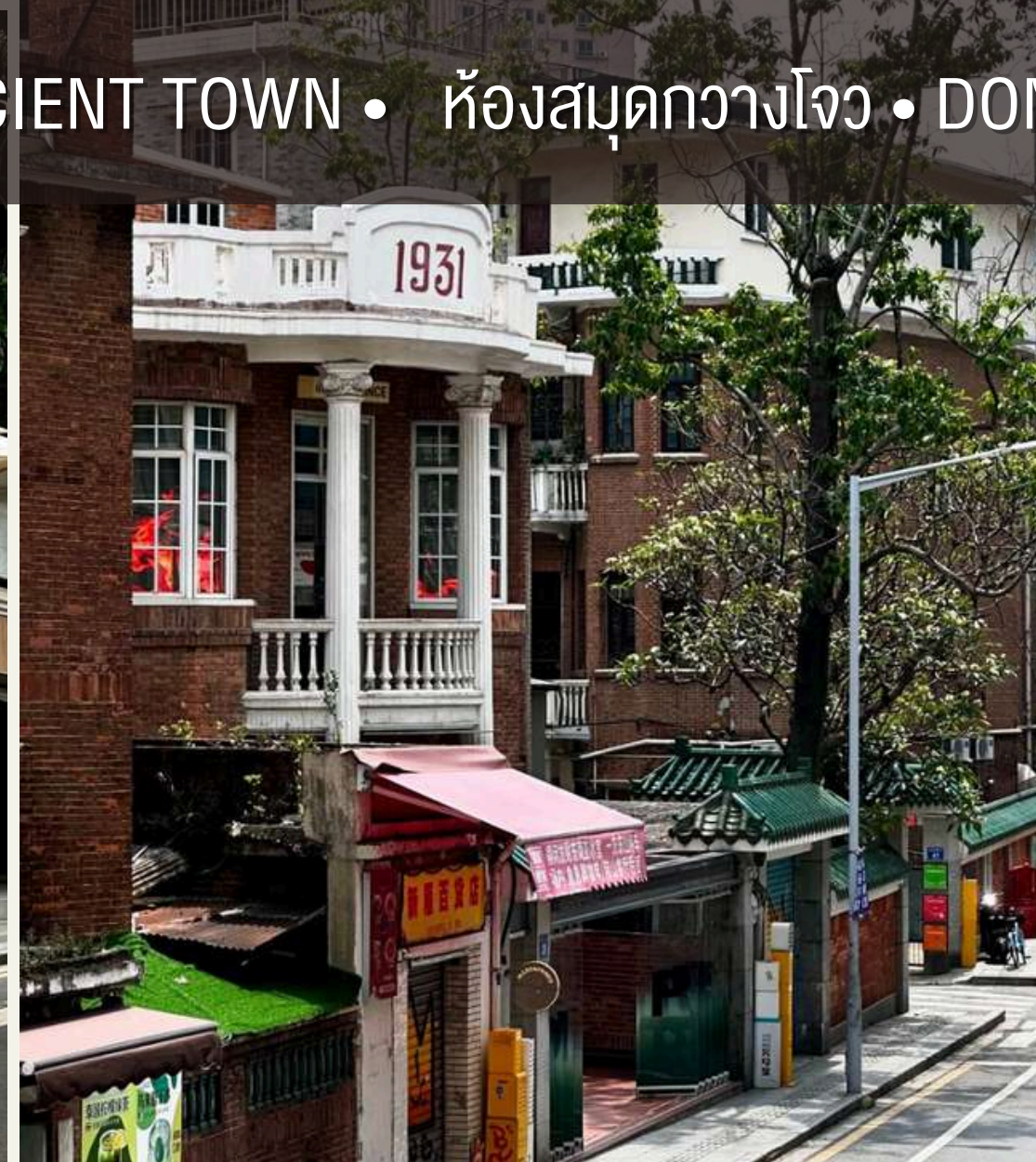
บริการอาหารเช้า ณ ห้องอาหารของโรงแรม



นำท่านชม Guangzhou Library ห้องสมุดสาธารณะประจำเมืองที่ขึ้นชื่อว่าเป็นหนึ่งในสัญลักษณ์แห่งความทันสมัยของกว้างโจว ตัวอาคารโดดเด่นด้วยดีไซน์สถาปัตยกรรมร่วมสมัยที่สง่างามและล้ำสมัย ภายนอกดูราวกับอาคารหุ้ใจกลางมหานคร มากกว่าจะเป็นเพียงห้องสมุดทั่วไป พื้นที่ภายในได้รับการออกแบบให้เป็นแหล่งเรียนรู้และแรงบันดาลใจสำหรับคนรุ่นใหม่ ผสมผสานเทคโนโลยีดิจิทัลเข้ากับความเจียบสงบของพื้นที่อ่านหนังสืออย่างลงตัว บริเวณโดยรอบยังรายล้อมด้วยสวนสีเขียวและทัศนียภาพริมแม่น้ำเพิร์ล (Pearl River) ที่งดงามเหมาะแก่การพักผ่อน เดินเล่น และถ่ายภาพในบรรยากาศเรียบหรู

DAY 3

SHAWAN ANCIENT TOWN • ห้างสมุดกวางโจว • DONGSHANKOU • สะพาน HUANGPUYONG



DONGSHANKOU

ย่านวินเทจสุดชิคแห่งกวางโจว

นำท่านสู่ย่านสุดชิป Dongshankou ย่านเก่าแก่ที่กลับมามีชีวิตชีวาอีกครั้งในสไตล์วินเทจสุดเก๋ สองข้างทางเต็มไปด้วยคาเฟ่เก๋ๆ ร้านแฟชั่นดีไซน์ท้องถิ่น และร้านอาหารสุดครีเอทที่สะท้อนรสนิยมของคนรุ่นใหม่แห่งเมืองกวางโจว บรรยากาศโดยรอบอบอวลด้วยเสน่ห์ของอาคารอิฐแดงเก่าที่ได้รับการอนุรักษ์ไว้อย่างงดงาม เดินเล่นถ่ายรูปในตรอกเล็กซอยน้อยได้อย่างเพลิดเพลินทุกมุมราวกับย้อนเวลาเข้าสู่กวางโจวในยุคคลาสสิก นอกจากนี้ Dongshankou ยังกลายเป็นแลนด์มาร์กแห่งศิลปะและแรงบันดาลใจ สำหรับผู้ที่หลงใหลในแฟชั่น คาเฟ่วัฒนธรรม และสถาปัตยกรรมร่วมสมัย

DAY 3

SHAWAN ANCIENT TOWN • ห้างสรรพสินค้า • DONGSHANKOU • สะพาน HUANGPUYONG

HUANGPUYONG PEDESTRIAN BRIDGE

ชมความงดงามยามค่ำคืน ของ Huangpuyong Pedestrian Bridge สะพานคนเดินดีไซน์ล้ำที่ทอดข้ามแม่น้ำเพิร์ล โดดเด่นด้วยเส้นสายโค้งงามตั้งงานศิลป์ ยามค่ำคืนส่องประกายด้วยแสงไฟ LED สะท้อนพื้นน้ำอย่างมีชีวิตชีวา กลายเป็นแลนด์มาร์กใหม่ของกวางโจวที่ผสมผสานความทันสมัยกับความโรแมนติกได้อย่างลงตัว



บริการอาหารค่ำ ณ ภัตตาคาร

LE HACHOIR

บริการท่านด้วยเมนู GRILL & FRENCH CUISINE แบบ
ต้นตำรับ โดยใช้วัตถุดิบพรีเมียม อาทิ เนื้อวากิว และเนื้อแบ
ลิกเองที่นำเข้า อย่างด้วยเตา JOSPER GRILL ที่ให้กลิ่น
หอมเฉพาะตัว พร้อมด้วยไวน์คุณภาพจากหลากหลาย
ประเทศ ให้ท่านเลือกจับคู่กับอาหารได้อย่างลงตัว



DAY 3

ห้องสมุดกว้างใจ • DONGSHANKOU • สะพาน HUANGPUYONG



ที่พัก

THE RITZ-CARLTON GUANGZHOU

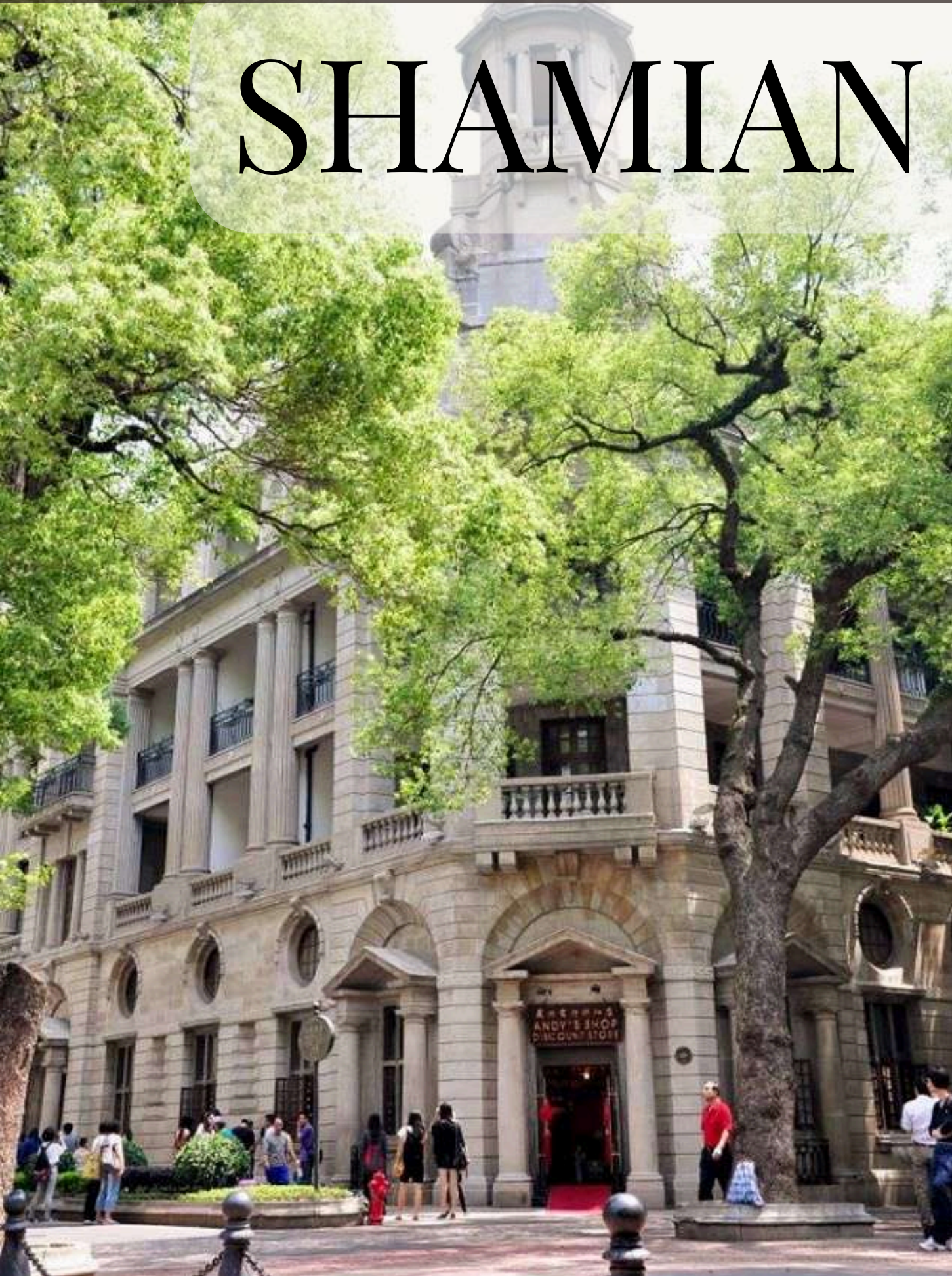
หรือระดับเทียบเท่า



SHAMIAN ISLAND

บริการอาหารเช้า ณ ห้องอาหารของโรงแรม

ก่อนอำลากวางโจว ให้ท่านหลีกเลี่ยงจากความวุ่นวายของเมืองใหญ่ สัมผัสกลิ่นอายของยุโรปในเมือง กวางโจว ด้วยการเดินทางสู่ “เกาะชาเมียน” เดิมเป็นเกาะเล็กๆบนแม่น้ำจูเจียง แต่ในศตวรรษที่ 19 หลัง สงครามฝิ่นครั้งที่ 2 จีนต้องลงนามใน “สนธิสัญญาเทียนจิน” ต่อมาได้กลายเป็นพื้นที่ให้เช่าของ อังกฤษและฝรั่งเศส เพื่อใช้เป็นเขตพักอาศัยและทำการค้า โดยได้มีการสร้างบ้านเรือน สถาปัตยกรรม โบสถ์ และคลับในสไตล์ยุโรปแบบโคโลเนียล ทำให้ที่นี่คงความมีเสน่ห์และกลิ่นอายของความเป็นยุโรป อยู่ทั่วทั้งเกาะ ปัจจุบันเกาะแห่งนี้เต็มไปด้วยร้านอาหาร คาเฟ่ และมุมถ่ายรูปสวย ๆ มากมาย



DAY 4

เกาะซาเมียน • ทำอาหารคายนานาชาติกว้างโจว ไป๋-หยุน • ทำอาหารคายนสุวรรณภูมิ



บริการอาหารกลางวัน ณ ภัตตาคาร

TAI GEN BAO WU MI ZHOU

บริการทำนด้วย “โจ๊กสด” การนำโจ๊กข้าวมาใช้เป็น น้ำซุป แทนการใช้น้ำเปล่า หรือน้ำต้มกระดูก ทานพร้อมวัตถุดิบสด ๆ อย่าง เนื้อปลา กุ้ง หมู เนื้อวัว หอยเชลล์ ผัก นำมาต้มหรือลวกในโจ๊ก ซึ่งทำให้ซุปลโจ๊ก มีกลิ่นหอม และ กลมกล่อมยิ่งขึ้น โจ๊กสดนี้มีเฉพาะในมณฑลกวางตุ้ง โดยจุดเด่นของร้านนี้คือ การต้มโจ๊กจากข้าว 5 สายพันธุ์



...สมควรแก่เวลานำท่านสู่สนามบินกว้างโจว

14.50 น.

ออกเดินทางสู่ สนามบินสุวรรณภูมิ

โดยสายการบินไทย เที่ยวบินที่ TG 669

16.50 น.

เดินทางถึง สนามบินสุวรรณภูมิ

โดยสวัสดิภาพพร้อมความประทับใจ

อัตราค่าบริการ

| ประเภทผู้เดินทาง | ลูกค่าปกติ | บัตรหลัก | บัตรเสริม |
|--|------------|----------|-----------|
| ผู้ใหญ่ (พักห้องละ 2 ท่าน) | 81,900.- | 79,900.- | 80,900.- |
| เด็กอายุต่ำกว่า 12ปี พักกับผู้ใหญ่ 1 ท่าน | 79,900.- | 77,900.- | 78,900.- |
| เด็กอายุต่ำกว่า 12ปี พักกับผู้ใหญ่ 2 ท่าน (มีเตียงเสริม) | 77,900.- | 75,900.- | 76,900.- |
| เด็กอายุต่ำกว่า 12 ปี (พักกับผู้ใหญ่ 2 ท่าน ... ไม่มีเตียงเสริม) | 75,900.- | 73,900.- | 74,900.- |
| พักเดี่ยวเพิ่ม | 21,150.- | 21,150.- | 21,150.- |
| มีตัวแล้ว (ผู้ใหญ่) ลดราคากันละ | 15,500.- | 15,500.- | 15,500.- |

**** อัตราค่าบริการสำหรับผู้เดินทาง 10 ท่าน ****

หากมีจำนวนผู้เดินทางไม่ครบตามกำหนด ขอสงวนสิทธิ์ในการเปลี่ยนแปลงราคา

หมายเหตุ : โปรแกรมการเดินทางอาจมีการเปลี่ยนแปลงตามความเหมาะสม เนื่องจาก สภาพอากาศ เวลาและ สายการบินทั้งนี้เพื่อประโยชน์ของลูกค้าเป็นสำคัญ

คะแนนสมาชิก

| ประเภทผู้เดินทาง | บัตรหลัก | บัตรเสริม |
|---|----------|-----------|
| ผู้ใหญ่ (พักห้องละ 2 ท่าน) | 799 | 799 |
| เด็กอายุต่ำกว่า 12ปี พักกับผู้ใหญ่ 1 ท่าน | 779 | 779 |
| เด็กอายุต่ำกว่า 12ปี พักกับผู้ใหญ่ 2 ท่าน (มีเตียงเสริม) | 759 | 759 |
| เด็กอายุต่ำกว่า 12 ปี (พักกับ ผู้ใหญ่ 2 ท่าน ... ไม่มีเตียงเสริม) | 739 | 739 |
| พักเดี่ยวเพิ่ม | 212 | 212 |
| มีตัวแล้ว (ผู้ใหญ่) ลดราคาท่านละ | 644 | 644 |

- สามารถใช้คะแนนสะสมในการแลกส่วนลดได้สูงสุด 1,000 คะแนน
- คะแนนสะสมที่ได้รับเป็นไปตามยอดการชำระจริง
- สมาชิกบัตรเสริมได้รับคะแนนสะสมเป็นไปตามสมาชิกบัตรหลัก

อัตราค่าบริการ

| ประเภทผู้เดินทาง | ลูกค้าปกติ | บัตรหลัก | บัตรเสริม |
|---|------------|----------|-----------|
| ผู้ใหญ่ (พักห้องละ 2 ท่าน) | 83,900.- | 81,900.- | 82,900.- |
| เด็กอายุต่ำกว่า 12ปี พักกับผู้ใหญ่ 1 ท่าน | 81,900.- | 79,900.- | 80,900.- |
| เด็กอายุต่ำกว่า 12ปี พักกับผู้ใหญ่ 2 ท่าน (มีเตียงเสริม) | 79,900.- | 77,900.- | 78,900.- |
| เด็กอายุต่ำกว่า 12 ปี (พักกับ ผู้ใหญ่ 2 ท่าน ... ไม่มีเตียงเสริม) | 77,900.- | 75,900.- | 76,900.- |
| พักเดี่ยวเพิ่ม | 21,150.- | 21,150.- | 21,150.- |
| มีตัวแล้ว (ผู้ใหญ่) ลดราคาท่านละ | 15,500.- | 15,500.- | 15,500.- |

**** อัตราค่าบริการสำหรับผู้เดินทาง 8 ท่าน ****

หากมีจำนวนผู้เดินทางไม่ครบตามกำหนด ขอสงวนสิทธิ์ในการเปลี่ยนแปลงราคา

หมายเหตุ : โปรแกรมการเดินทางอาจมีการเปลี่ยนแปลงตามความเหมาะสม เนื่องจาก สภาพอากาศ เวลาและ สายการบินทั้งนี้เพื่อประโยชน์ของลูกค้าเป็นสำคัญ

คะแนนสมาชิก

| ประเภทผู้เดินทาง | บัตรหลัก | บัตรเสริม |
|---|----------|-----------|
| ผู้ใหญ่ (พักห้องละ 2 ท่าน) | 819 | 819 |
| เด็กอายุต่ำกว่า 12ปี พักกับผู้ใหญ่ 1 ท่าน | 799 | 799 |
| เด็กอายุต่ำกว่า 12ปี พักกับผู้ใหญ่ 2 ท่าน (มีเตียงเสริม) | 779 | 779 |
| เด็กอายุต่ำกว่า 12 ปี (พักกับ ผู้ใหญ่ 2 ท่าน ... ไม่มีเตียงเสริม) | 759 | 759 |
| พักเดี่ยวเพิ่ม | 212 | 212 |
| มีตั๋วแล้ว (ผู้ใหญ่) ลดราคาท่านละ | 644 | 644 |

- สามารถใช้คะแนนสะสมในการแลกส่วนลดได้สูงสุด 1,000 คะแนน
- คะแนนสะสมที่ได้รับเป็นไปตามยอดการชำระจริง
- สมาชิกบัตรเสริมได้รับคะแนนสะสมเป็นไปตามสมาชิกบัตรหลัก

อัตราค่าบริการ

| ประเภทผู้เดินทาง | ลูกค้ำปกติ | บัตรหลัก | บัตรเสริม |
|---|------------|----------|-----------|
| ผู้ใหญ่ (พักห้องละ 2 ท่าน) | 88,900.- | 86,900.- | 87,900.- |
| เด็กอายุต่ำกว่า 12ปี พักกับผู้ใหญ่ 1 ท่าน | 86,900.- | 84,900.- | 85,900.- |
| เด็กอายุต่ำกว่า 12ปี พักกับผู้ใหญ่ 2 ท่าน (มีเตียงเสริม) | 84,900.- | 82,900.- | 83,900.- |
| เด็กอายุต่ำกว่า 12 ปี (พักกับ ผู้ใหญ่ 2 ท่าน ... ไม่มีเตียงเสริม) | 82,900.- | 80,900.- | 81,900.- |
| พักเดี่ยวเพิ่ม | 21,150.- | 21,150.- | 21,150.- |
| มีตัวแล้ว (ผู้ใหญ่) ลดราคากันละ | 15,500.- | 15,500.- | 15,500.- |

**** อัตราค่าบริการสำหรับผู้เดินทาง 6 ท่าน ****

หากมีจำนวนผู้เดินทางไม่ครบตามกำหนด ขอสงวนสิทธิ์ในการเปลี่ยนแปลงราคา

หมายเหตุ : โปรแกรมการเดินทางอาจมีการเปลี่ยนแปลงตามความเหมาะสม เนื่องจาก สภาพอากาศ เวลาและ สายการบินทั้งนี้เพื่อประโยชน์ของลูกค้ำเป็นสำคัญ

คะแนนสมาชิก

| ประเภทผู้เดินทาง | บัตรหลัก | บัตรเสริม |
|---|----------|-----------|
| ผู้ใหญ่ (พักห้องละ 2 ท่าน) | 869 | 869 |
| เด็กอายุต่ำกว่า 12ปี พักกับผู้ใหญ่ 1 ท่าน | 849 | 849 |
| เด็กอายุต่ำกว่า 12ปี พักกับผู้ใหญ่ 2 ท่าน (มีเตียงเสริม) | 829 | 829 |
| เด็กอายุต่ำกว่า 12 ปี (พักกับ ผู้ใหญ่ 2 ท่าน ... ไม่มีเตียงเสริม) | 809 | 809 |
| พักเดี่ยวเพิ่ม | 212 | 212 |
| มีตั๋วแล้ว (ผู้ใหญ่) ลดราคาท่านละ | 644 | 644 |

- สามารถใช้คะแนนสะสมในการแลกส่วนลดได้สูงสุด 1,000 คะแนน
- คะแนนสะสมที่ได้รับเป็นไปตามยอดการชำระจริง
- สมาชิกบัตรเสริมได้รับคะแนนสะสมเป็นไปตามสมาชิกบัตรหลัก

อัตราค่าบริการ

| ประเภทผู้เดินทาง | ลูกค้ำปกติ | บัตรหลัก | บัตรเสริม |
|---|------------|----------|-----------|
| ผู้ใหญ่ (พักห้องละ 2 ท่าน) | 95,900.- | 93,900.- | 94,900.- |
| เด็กอายุต่ำกว่า 12ปี พักกับผู้ใหญ่ 1 ท่าน | 93,900.- | 91,900.- | 92,900.- |
| เด็กอายุต่ำกว่า 12ปี พักกับผู้ใหญ่ 2 ท่าน (มีเตียงเสริม) | 91,900.- | 89,900.- | 90,900.- |
| เด็กอายุต่ำกว่า 12 ปี (พักกับ ผู้ใหญ่ 2 ท่าน ... ไม่มีเตียงเสริม) | 89,900.- | 87,900.- | 88,900.- |
| พักเดี่ยวเพิ่ม | 21,150.- | 21,150.- | 21,150.- |
| มีตัวแล้ว (ผู้ใหญ่) ลดราคากันละ | 15,500.- | 15,500.- | 15,500.- |

**** อัตราค่าบริการสำหรับผู้เดินทาง 4 ท่าน ****

หากมีจำนวนผู้เดินทางไม่ครบตามกำหนด ขอสงวนสิทธิ์ในการเปลี่ยนแปลงราคา

หมายเหตุ : โปรแกรมการเดินทางอาจมีการเปลี่ยนแปลงตามความเหมาะสม เนื่องจาก สภาพอากาศ เวลาและ สายการบินทั้งนี้เพื่อประโยชน์ของลูกค้ำเป็นสำคัญ

คะแนนสมาชิก

| ประเภทผู้เดินทาง | บัตรหลัก | บัตรเสริม |
|---|----------|-----------|
| ผู้ใหญ่ (พักห้องละ 2 ท่าน) | 939 | 939 |
| เด็กอายุต่ำกว่า 12ปี พักกับผู้ใหญ่ 1 ท่าน | 919 | 919 |
| เด็กอายุต่ำกว่า 12ปี พักกับผู้ใหญ่ 2 ท่าน (มีเตียงเสริม) | 899 | 899 |
| เด็กอายุต่ำกว่า 12 ปี (พักกับ ผู้ใหญ่ 2 ท่าน ... ไม่มีเตียงเสริม) | 879 | 879 |
| พักเดี่ยวเพิ่ม | 212 | 212 |
| มีตั๋วแล้ว (ผู้ใหญ่) ลดราคาท่านละ | 644 | 644 |

- สามารถใช้คะแนนสะสมในการแลกส่วนลดได้สูงสุด 1,000 คะแนน
- คะแนนสะสมที่ได้รับเป็นไปตามยอดการชำระจริง
- สมาชิกบัตรเสริมได้รับคะแนนสะสมเป็นไปตามสมาชิกบัตรหลัก

อัตราค่าบริการนี้**รวม**รายการดังต่อไปนี้

1. ค่าบัตรโดยสารเครื่องบินชั้นทัศนางร ไป-กลับ ตามเส้นทางและสายการบินที่ระบุไว้ในรายการ พร้อมค่าภาษีสนามบินทุกแห่ง
2. น้ำหนักกระเป๋า 23 กิโลกรัม 1 ใบ
3. ค่าอาหาร ตามที่ระบุไว้ในรายการ
4. ค่าพาหนะที่ใช้ในการเดินทางตลอดกริป ตามที่ระบุไว้ในรายการ
5. ค่าโรงแรมที่พัก พักห้องละ 2 ท่าน ตามโรงแรมที่ระบุในรายการ หรือระดับเทียบเท่า
6. ค่าเข้าชมสถานที่ท่องเที่ยวต่าง ๆ ตามที่ระบุไว้ในโปรแกรม
7. ค่าหัวหน้าทัวร์และมัคคุเทศก์ท้องถิ่น คอยดูแลและอำนวยความสะดวกตลอดการเดินทาง
8. ค่าประกันการเดินทาง วงเงินคุ้มครองท่านละ 2,000,000 บาท ทั้งนี้เป็นไปตามเงื่อนไขที่กำหนดในกรมธรรม์ประกันภัย

อัตราค่าบริการนี้**ไม่รวม**รายการดังต่อไปนี้

1. ค่าใช้จ่ายส่วนตัว อาทิ ค่าอาหารและเครื่องดื่มนอกจากรายการ ค่าชกரிต ค่าโทรศัพท์ และค่าใช้จ่ายอื่น ๆ ส่วนบุคคล
2. ค่าธรรมเนียมในการจัดทำหนังสือเดินทาง หรือค่าต่ออายุหนังสือเดินทาง
3. ค่าภาษีน้ำมันเชื้อเพลิง หากสายการบินมีการเรียกเก็บเพิ่มในภายหลัง

หมายเหตุและเงื่อนไขในการรับบริการ

1. บริษัทฯ ขอสงวนสิทธิ์ไม่รับท่านผู้เดินทางที่เคยเดินทางแล้วมีประวัติความประพฤติไม่น่ารัก หรือมีพฤติกรรมเป็นที่รังเกียจของคนส่วนใหญ่ เช่น ไม่รักษาเวลา, พุดจาหยาบคาย, ดื่มสุราบนรถ, ก่อเสียงรำคาญรบกวนผู้อื่น, หรือพยายามสร้างความวุ่นวายในคณะทัวร์ ฯลฯ ทั้งนี้เพื่อความสงบของคณะผู้เดินทางส่วนใหญ่
2. บริษัทฯ ขอสงวนสิทธิ์ไม่รับท่านผู้เดินทางที่มีอายุครรภ์เกิน 4 เดือน ทั้งนี้เพื่อความปลอดภัยของท่านผู้เดินทางและการกในครรภ์
3. บริษัทฯ ขอสงวนสิทธิ์ไม่รับท่านผู้เดินทางที่มีความประสงค์จะลักลอบเข้าประเทศอื่นเพื่อไปทำงาน หรือเพื่อการอื่นใดอันมิใช่การท่องเที่ยว
4. บริษัทฯ ขอสงวนสิทธิ์ในการพิจารณาให้หรือไม่ให้บริการแก่ท่านที่ต้องใช้รถเงิน (กรุณาแจ้งให้บริษัทฯ ทราบก่อนจองทัวร์เพื่อหาข้อสรุปร่วมกัน) โดยบริษัทฯ ต้องทราบขอภัยเพราะบางเส้นทางอาจไม่สะดวกในการเดินทางสำหรับท่านที่ต้องใช้รถเงิน ยกเว้นทัวร์คณะส่วนตัว
5. บริษัทฯ ขอสงวนสิทธิ์ในการพิจารณาให้หรือไม่ให้บริการแก่ท่านที่มีเด็กทารกอายุต่ำกว่า 2 ขวบ ร่วมเดินทางไปด้วย (กรุณาแจ้งให้บริษัทฯ ทราบก่อนจองทัวร์เพื่อหาข้อสรุปร่วมกัน) โดยบริษัทฯ ต้องทราบขอภัยเพราะเด็กเล็กอาจงอแงรบกวนผู้เดินทางท่านอื่น ยกเว้นทัวร์คณะส่วนตัว
6. บริษัทฯ ขอสงวนสิทธิ์ในการพิจารณาให้หรือไม่ให้บริการแก่ท่านที่เป็นพระภิกษุสงฆ์หรือนักบวชในบางรายการทัวร์หรือบางเส้นทาง ยกเว้นทัวร์คณะส่วนตัว
7. บริษัทฯ ขอสงวนสิทธิ์ในการยกสิทธิประโยชน์ของท่านที่จองทัวร์ไว้แล้ว แต่ไม่ชำระเงินมัดจำ ภายในระยะเวลาที่กำหนดให้แก่ลูกค้าท่านต่อไปที่แจ้งชื่อรอไว้ ทั้งนี้เพื่อประโยชน์ของผู้ร่วมเดินทางท่านอื่น

8. บริษัทฯ ขอสงวนสิทธิ์ในการยกเลิกการเดินทางในกรณีที่มีผู้เดินทางต่ำกว่า 15 ท่าน โดยจะแจ้งให้ผู้เดินทางทราบล่วงหน้าก่อนเดินทางไม่น้อยกว่า 15 วัน และยินดีจะจัดหาคณะทัวร์อื่นทดแทนหากท่านต้องการ

9. ในกรณีที่ท่านยกเลิกการเดินทาง บริษัทฯ ขอสงวนสิทธิ์ในการหักเงินค่าใช้จ่าย

โดย หากยกเลิกก่อนเดินทาง 30 วัน ขอหักร้อยละ 50 ของอัตราค่าบริการ

หากยกเลิกก่อนเดินทาง 21 วัน ขอหักร้อยละ 100 ของอัตราค่าบริการ

10. ในกรณีที่ท่านขอเปลี่ยนตัวผู้เดินทาง โดยสามารถขอวีซ่าได้ทันภายในกำหนดเวลา บริษัทฯ ขอสงวนสิทธิ์ในการคิดค่าใช้จ่ายเพิ่ม เฉพาะค่าธรรมเนียมในการยื่นวีซ่าและค่าเปลี่ยนชื่อตัวเครื่องบินเท่านั้น เว้นแต่ตัวเครื่องบินที่ไม่อนุญาตให้เปลี่ยนชื่อหรือคืนตัว

11. บริษัทฯ ขอสงวนสิทธิ์ไม่คืนค่าธรรมเนียมการยื่นวีซ่าในทุกกรณี หากมีการยื่นวีซ่าแล้ว

12. บริษัทฯ ขอสงวนสิทธิ์ไม่รับผิดชอบต่อการที่ท่านถูกปฏิเสธไม่ให้เดินทางเข้าหรือออกจากประเทศใด ๆ อันเนื่องมาจากเหตุผลส่วนตัวของท่านผู้เดินทาง เช่น เอกสารการเดินทางไม่ถูกต้อง, พกพาสิ่งของผิดกฎหมายหรือมีความประพฤติส่อไปในทางเสื่อมเสีย รวมถึงการที่มีได้เดินทางเพราะเหตุภัยธรรมชาติ หรือการยกเลิกเที่ยวบิน

13. สำหรับท่านผู้เดินทางที่ประสงค์จะซื้อตั๋วเครื่องบินภายในประเทศเพิ่มเติม (นอกเหนือจากรายการตามทัวร์) หรือดำเนินการใด ๆ ที่ก่อให้เกิดค่าใช้จ่าย กรุณาแจ้งให้บริษัทฯ ทราบก่อน เพื่อขอคำยืนยันสำหรับการออกเดินทางของทัวร์นั้นๆ หากท่านผู้เดินทางซื้อตั๋วหรือชำระค่าใช้จ่ายใด ๆ ไป โดยไม่ได้รับการยืนยันดังกล่าว แล้วต่อมาทัวร์นั้น ๆ ไม่สามารถออกเดินทางได้ ทางบริษัทฯ ขอสงวนสิทธิ์ไม่รับผิดชอบสำหรับค่าใช้จ่ายที่เกิดขึ้น

14. บริษัทฯ จะส่งกำหนดการท่องเที่ยว (ไพลนโปรแกรม) ให้แก่ท่านก่อนการเดินทางไม่น้อยกว่า 10 วัน หากท่านเห็นว่ารายการท่องเที่ยวดังกล่าวไม่ตรงตามความประสงค์ของท่าน ไม่ว่าจะเป็นการเปลี่ยนแปลงของโรงแรมที่พัก หรือการปรับเปลี่ยนรายการท่องเที่ยวใด ๆ ท่านมีสิทธิ์ขอยกเลิกการเดินทางได้เป็นกรณีพิเศษ โดยแจ้งให้บริษัทฯ ทราบก่อนออกเดินทางไม่น้อยกว่า 5 วัน หากท่านยืนยันจะออกเดินทาง บริษัทฯ ขอถือเอาตามไพลนโปรแกรมเป็นยุติ เว้นแต่ในกรณีที่เกิดเหตุจำเป็นหรือสุดวิสัย อาทิ การล่าช้าของสายการบิน, การนัดหยุดงาน, การประท้วง, การจลาจล, ภัยธรรมชาติ, อุบัติเหตุ, ปัญหาการจราจร ฯลฯ บริษัทฯ ขอสงวนสิทธิ์ในการเปลี่ยนแปลงไพลนโปรแกรมตามความเหมาะสม ทั้งนี้เพื่อกำหนดถึงความปลอดภัย และรักษาผลประโยชน์ของท่านให้ได้มากที่สุด
15. สถานที่ท่องเที่ยวที่ระบุในรายการได้รวมค่าเข้าชมไว้แล้ว หากในวันเดินทาง สถานที่ท่องเที่ยวดังกล่าวปิดทำการ บริษัทฯ จะคืนเงินค่าเข้าชมให้แก่ท่านตามที่ระบุไว้ในเอกสารของสถานที่นั้น ๆ หรือจะสลับปรับเปลี่ยนรายการเพื่อให้ท่านสามารถเข้าชมได้ แต่ในกรณีที่มีเหตุล่าช้าหรือเหตุอื่นใดเกิดขึ้นระหว่างการเดินทาง ทำให้ท่านไม่สามารถเข้าชมสถานที่ท่องเที่ยวดังกล่าวได้ โดยมีใช้ความผิดของบริษัทฯ บริษัทฯ ขอสงวนสิทธิ์ไม่คืนเงินค่าเข้าชมให้แก่ท่าน
16. บริษัทฯ ขอสงวนสิทธิ์ไม่รับผิดชอบต่อการสูญหายหรือเสียหายอย่างใด ๆ อันเกิดขึ้นแก่ทรัพย์สินของท่าน อันเนื่องจากการโจรกรรม และ/หรือความประมาทจากตัวนักท่องเที่ยวเอง
17. ของกำนัลต่าง ๆ ที่บริษัทฯ มอบให้ (ถ้ามี) เช่น กระเป๋าเดินทาง ไม่สามารถหักทอนเป็นส่วนลดเป็นตัวเองได้ โดยท่านสามารถเลือกใช้ของกำนัลดังกล่าวในขณะร่วมเดินทางไปกับคณะทัวร์หรือไม่ก็ได้ตามอัธยาศัย
18. ตำแหน่งที่นั่งบนเครื่องบินเป็นไปตามเงื่อนไขตั๋วเครื่องบินแบบหมู่คณะของสายการบินต่างๆ บริษัทฯ ไม่สามารถเลือกตำแหน่งที่นั่งได้เอง ทั้งนี้บริษัทฯ จะพยายามจัดที่นั่งให้แก่ท่านและครอบครัวตามความเหมาะสมให้ดีที่สุดภายใต้ลักษณะตำแหน่งที่นั่งแบบหมู่คณะที่สายการบินจัดให้มา
19. บริษัทฯ ขอต้อนรับและมีความยินดีที่ได้ให้บริการแก่ท่านผู้เดินทางที่เชื่อมั่นในมาตรฐานของบริษัทฯ ซึ่งประสงค์จะเดินทางไปท่องเที่ยวพักผ่อนแบบหมู่คณะ และเข้าใจถึงวิถีชีวิตตลอดจนวัฒนธรรมของประเทศที่ท่านได้เดินทางไป
20. เมื่อท่านจองทัวร์และชำระมัดจำแล้ว หมายถึงท่านยอมรับในข้อความและเงื่อนไขที่บริษัทฯ แจ้งแล้วข้างต้น