



LEELA RIVIERA ALLURE FRANCE & ITALY 9D6N

กำหนดการเดินทาง : 13-21, 20-28 มิถุนายน
29 มิถุนายน - 7 กรกฎาคม / 8-16 กรกฎาคม 2569



DAY 1

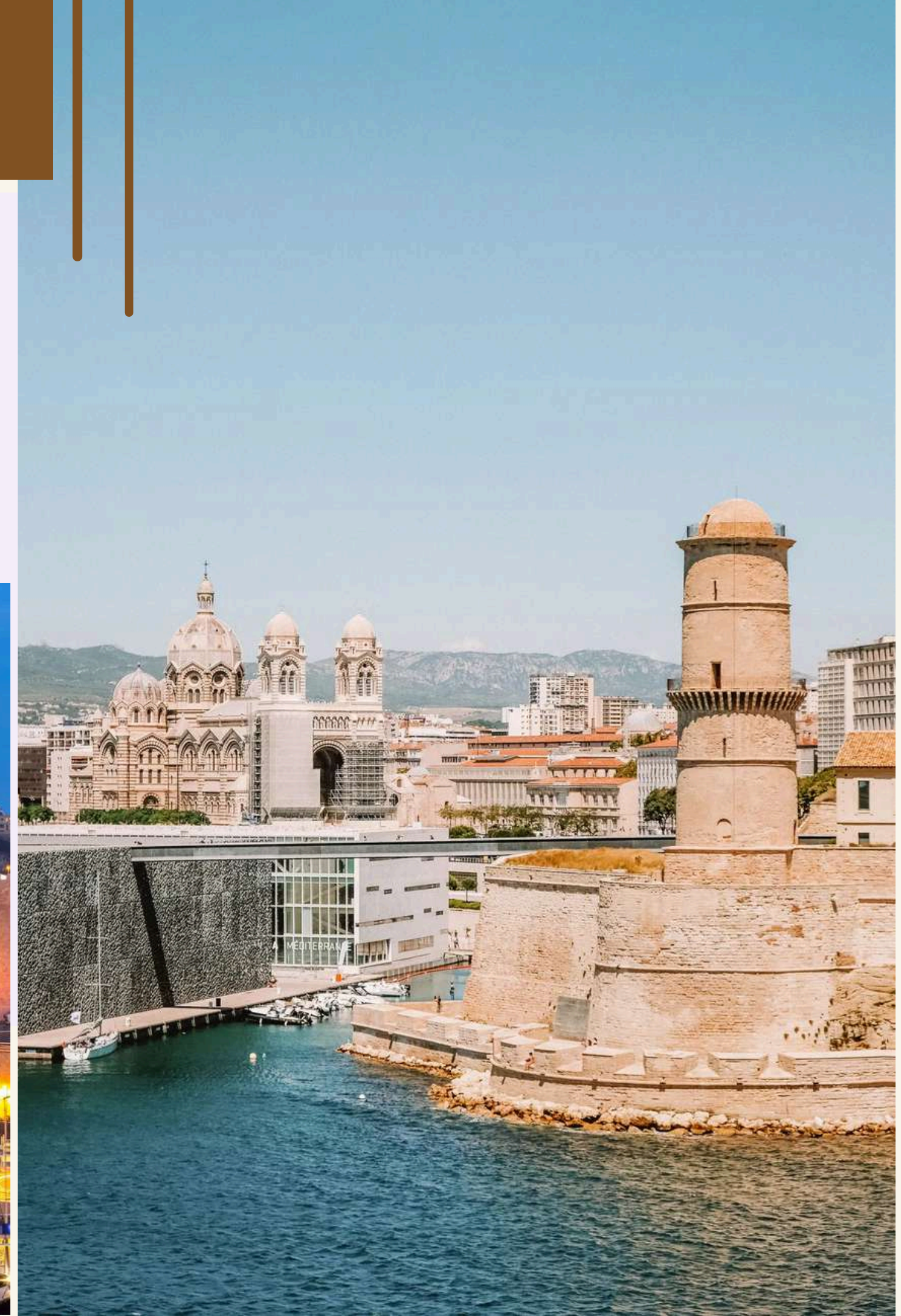
23.00 น. นัดพบท่าน ณ สนามบินสุวรรณภูมิ อาคารผู้โดยสารระหว่างประเทศ ชั้น 4 เคาน์เตอร์ T
สายการบินเอมิเรตส์ พบเจ้าหน้าที่จากทางบริษัทสีลาวดี คอยบริการอำนวยความสะดวกในเรื่องเอกสาร
และ สัมภาระการเดินทาง

DAY 2

02.50 น. นำท่านเดินทางสู่ ดูไบ โดย สายการบินเอมิเรตส์ เที่ยวบิน EK377
06.00 น. เดินทางถึง ดูไบ เพื่อแวะเปลี่ยนเครื่อง
08.40 น. นำท่านเดินทางสู่ เมืองนีซ ประเทศฝรั่งเศส โดย สายการบินเอมิเรตส์ เที่ยวบิน EK077
13.30 น. เดินทางถึง เมืองนีซ ประเทศฝรั่งเศส

MARSEILLE

นำท่านออกเดินทางสู่ Marseille ซึ่งเป็นเมืองใหญ่อันดับสองของประเทศฝรั่งเศส รองจากกรุงปารีส และเป็นเมืองท่าสำคัญที่ตั้งอยู่ทางตอนใต้ของประเทศ ริมทะเลเมดิเตอร์เรเนียน มีประวัติศาสตร์ยาวนานและหลากหลายทางวัฒนธรรม



BASILICA OF NOTRE-DAMEDE LA GARDE

นำท่านเดินทางสู่ Notre-Dame de la Garde เป็นโบสถ์ที่ตั้งอยู่บนยอดเขาสูงที่สุดในเมือง Marseille และถือเป็นหนึ่งในสัญลักษณ์ที่โดดเด่นที่สุดของเมือง โบสถ์แห่งนี้ไม่เพียงเป็นสถานที่ศักดิ์สิทธิ์ทางศาสนาเท่านั้น แต่ยังเป็นสถานที่ชมวิวเมืองที่สวยงามที่สุดอีกด้วย ด้วยทัศนียภาพแบบพาโนรามา 360 องศา

มองเห็นทั้งเมือง ท่าเรือ หมู่เกาะ และทะเล

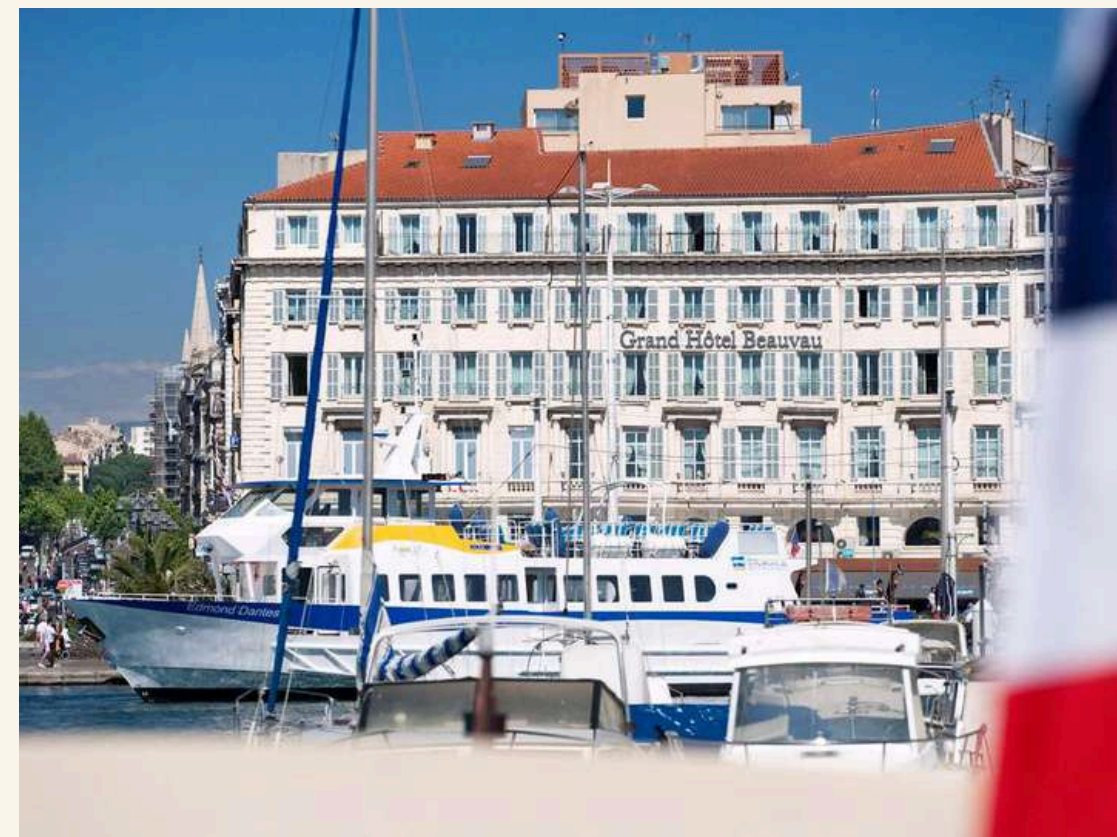
เมดิเตอร์เรเนียนแบบเต็ม



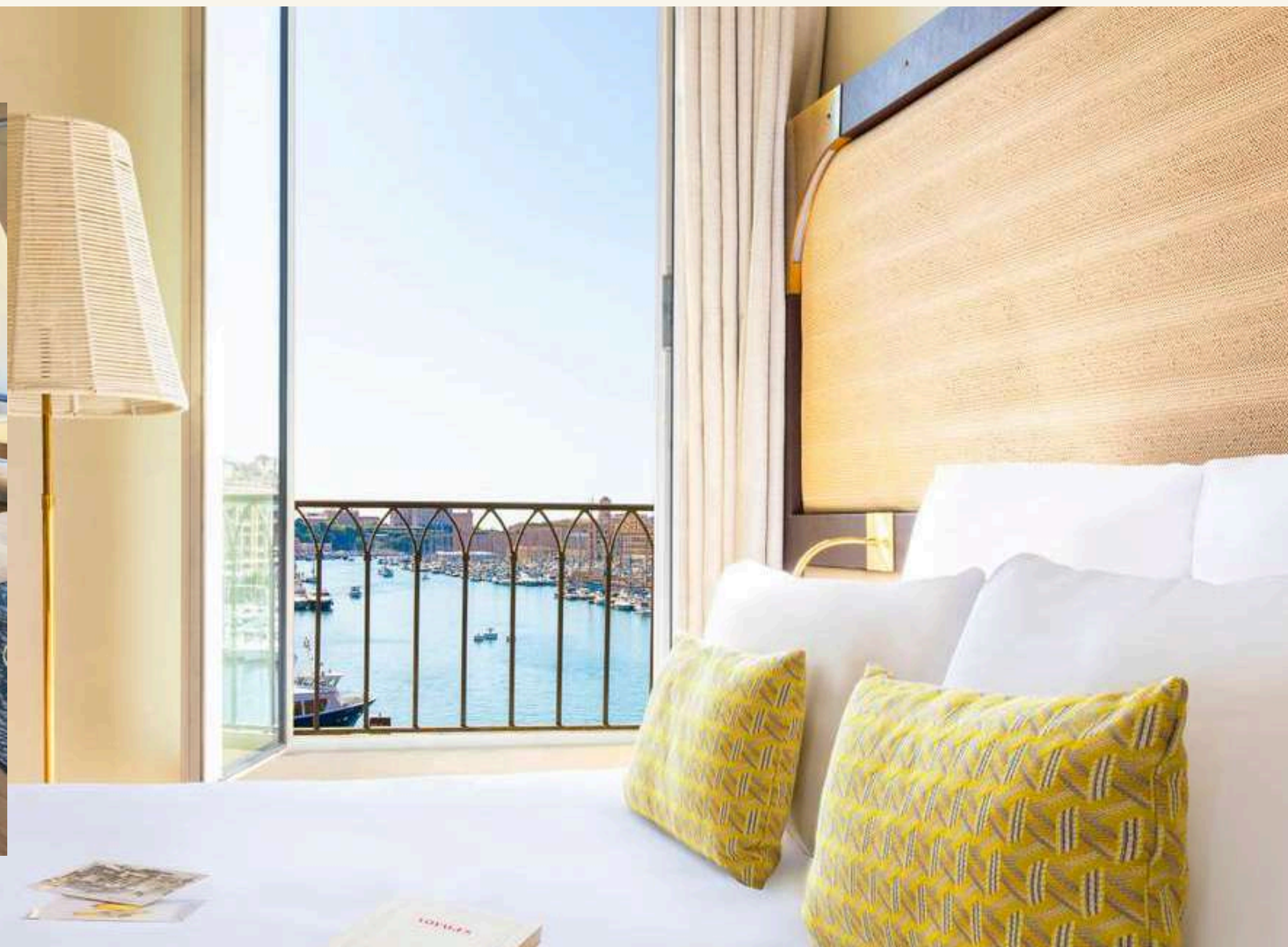
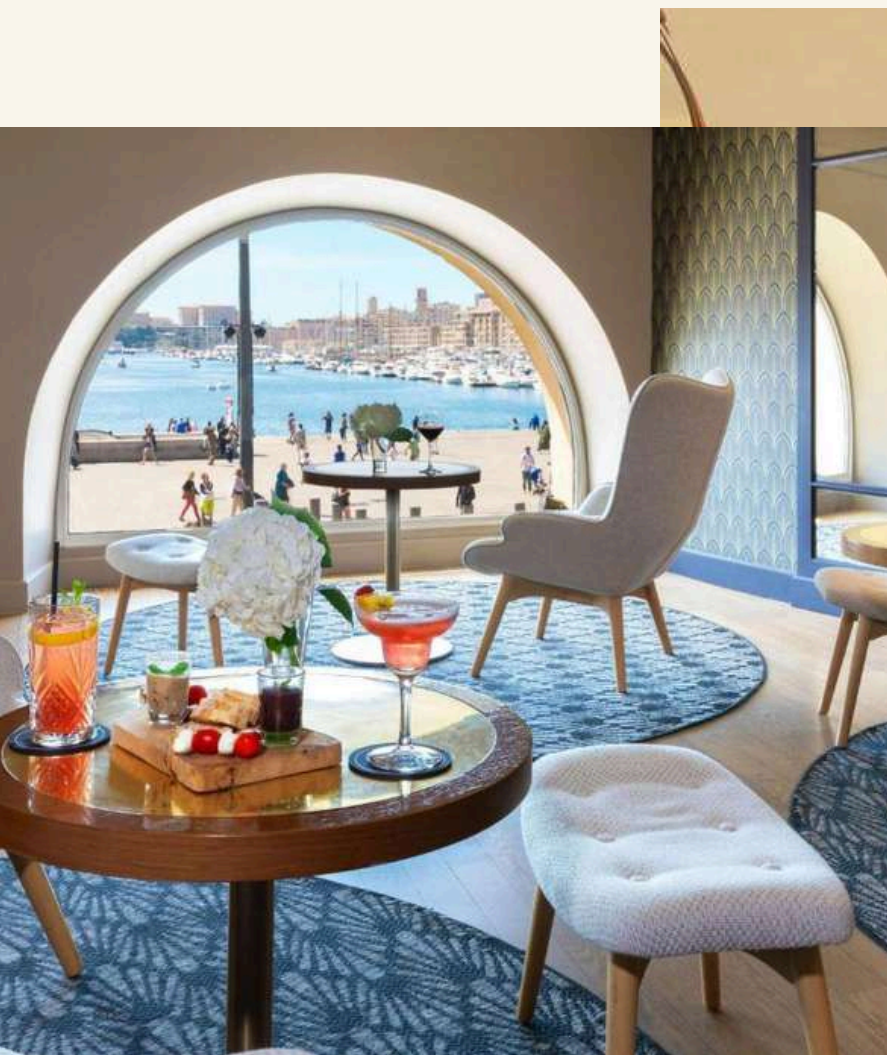


CHEZ FONFON

บริการอาหารค่ำ ณ ภัตตาคาร ที่โดดเด่นด้วย Bouillabaisse
ต้นตำรับ ที่ใช้ปลาทะเลสดใหม่ปรุงด้วยสูตรดั้งเดิมมากกว่า 70
ปี พร้อมด้วยบรรยากาศอบอุ่นริมทะเล



ที่พัก
GRAND
HÔTEL
BEAUVAU
MARSEILLE
VIEUX PORT -
MGALLERY



หรือเทียบเท่า

ABBAYE NOTRE-DAMIE DE SÉNANQUE

นำท่านเดินทางสู่ Abbaye de Sénanque อารามโบราณกลางหุบเขาอันเจียบ
สงบ หนึ่งในภาพจำที่งดงามที่สุดของแคว้นโพรวองซ์ โดดเด่นด้วยทุ่งลาเวนเดอร์
สีม่วงที่เรียงตัวเป็นระเบียบอยู่ด้านหน้า สร้างบรรยากาศโรแมนติกและผ่อนคลาย
อย่างยิ่ง ในช่วงฤดูดอกบานตั้งแต่เดือนมิถุนายนถึงกลางเดือนกรกฎาคม ทุ่ง
ลาเวนเดอร์จะผลิบานเต็มที่ก่อนเข้าสู่ช่วงเก็บเกี่ยวในวันชาติฝรั่งเศส ให้ท่านได้เดิน
ชมและเก็บภาพความประทับใจท่ามกลางทัศนียภาพอันงดงาม

หมายเหตุ: ลาเวนเดอร์จะบานช่วง กลาง มิ.ย. – กลาง ก.ค.
ทั้งนี้ขึ้นอยู่กับสภาพอากาศในแต่ละปี

DAY 3

บริการอาหารเช้า
ณ ห้องอาหารของโรงแรม



GORDES

จากนั้นนำท่านออกเดินทางตามหาเส้นทางแห่งความหอมก้นที่ หมู่บ้าน Gordes ตั้งอยู่บนยอดเขาในแถบเทือกเขา ลูแบรง (Luberon) ซึ่งเป็นแหล่งผลิตไวน์ ที่มีชื่อเสียงแห่งหนึ่ง ลักษณะเมืองจะสร้างจากยอดเขาและปลูกลดหลั่นต่อกันมาตามไหล่เขา มีบ้านเรือนที่มีสถาปัตยกรรมที่สวยงาม และมี

บรรยากาศแบบชนบทดั้งเดิมของโพรวองซ์ รอบนอกของหมู่บ้านนี้ ความสวยงามและความเป็นเอกลักษณ์ของหมู่บ้านนี้ทำให้ได้รับคัดเลือกให้เป็น “หนึ่งในหมู่บ้านที่สวยงามที่สุดในฝรั่งเศส”

กลางวัน บริการอาหารกลางวัน ท่านด้วย 3 คอร์สเมนู พร้อมเสิร์ฟไวน์พื้นเมือง เนื่องจากหมู่บ้านแห่งนี้แหล่งผลิตไวน์ที่มีชื่อเสียง

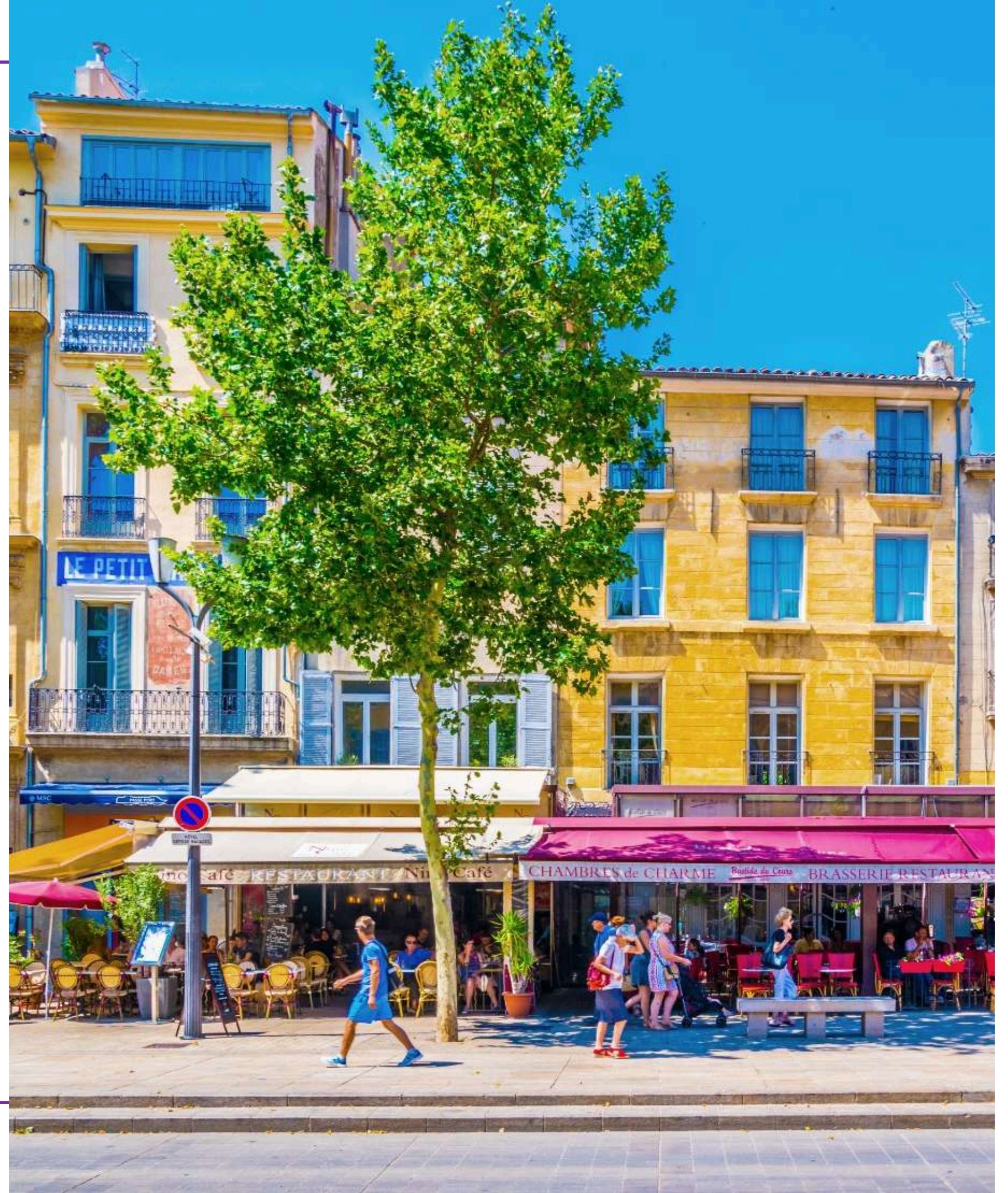
ROUSSILLON



หมู่บ้านครุสสิยอง (ROUSSILLON) เป็นหมู่บ้านเล็กๆ ในเขตเมือง Vaucluse ส่วนหนึ่งของแคว้นโพรวองซ์ หมู่บ้านที่ถูกแต่งแต้มไปด้วยสีสันสดใส ทั้งสีส้ม แดง และน้ำตาล ทั้งยังได้รับเลือกให้เป็นหนึ่งใน “หมู่บ้านที่สวยงามที่สุดในฝรั่งเศส” สีส้มๆ แดงๆ มาจากสีธรรมชาติ เพราะที่ Roussillon มีพาสินสีส้มสดที่ดั้งเดิมเป็นสง่าไถลๆ กับหมู่บ้าน ซึ่งนั่นก็คือแหล่งแร่ Ocre วัตถุดิบผลิตสีคุณภาพดี ที่นำมาใช้ในการก่อสร้างทาสีบ้านในหมู่บ้านนี้เอง ซึ่งสีที่ผลิตได้ก็มีตั้งแต่สีเหลือง สีส้ม ไปจนสีแดง

AIX EN PROVENCE

นำท่านเดินทางสู่ เอ็กซองโพรวองซ์
(Aix-en-Provence) เมืองเก่าแก่ที่ใน
อดีตเคยมีฐานะเป็นถึงเมืองหลวงของ
แคว้นโพรวองซ์ เป็นศูนย์กลางของ
อำนาจ และความเจริญของแคว้น ปัจจุบัน
เป็นเมืองมหาวิทยาลัยที่มีชื่อเสียงของ
ประเทศฝรั่งเศส... นำท่านชมความ
สวยงามของเมือง

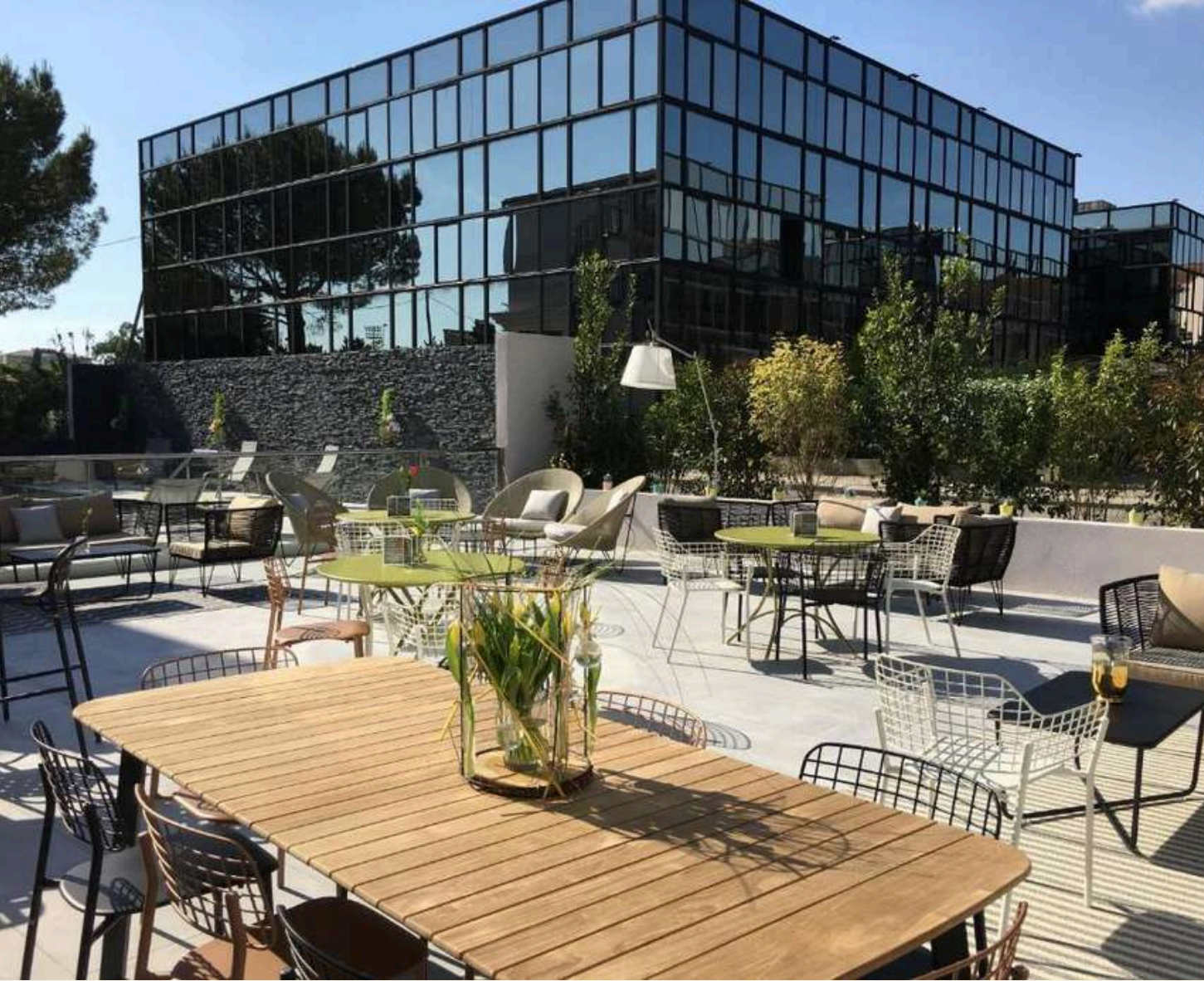




บริการอาหารค่ำ ณ ภัตตาคาร

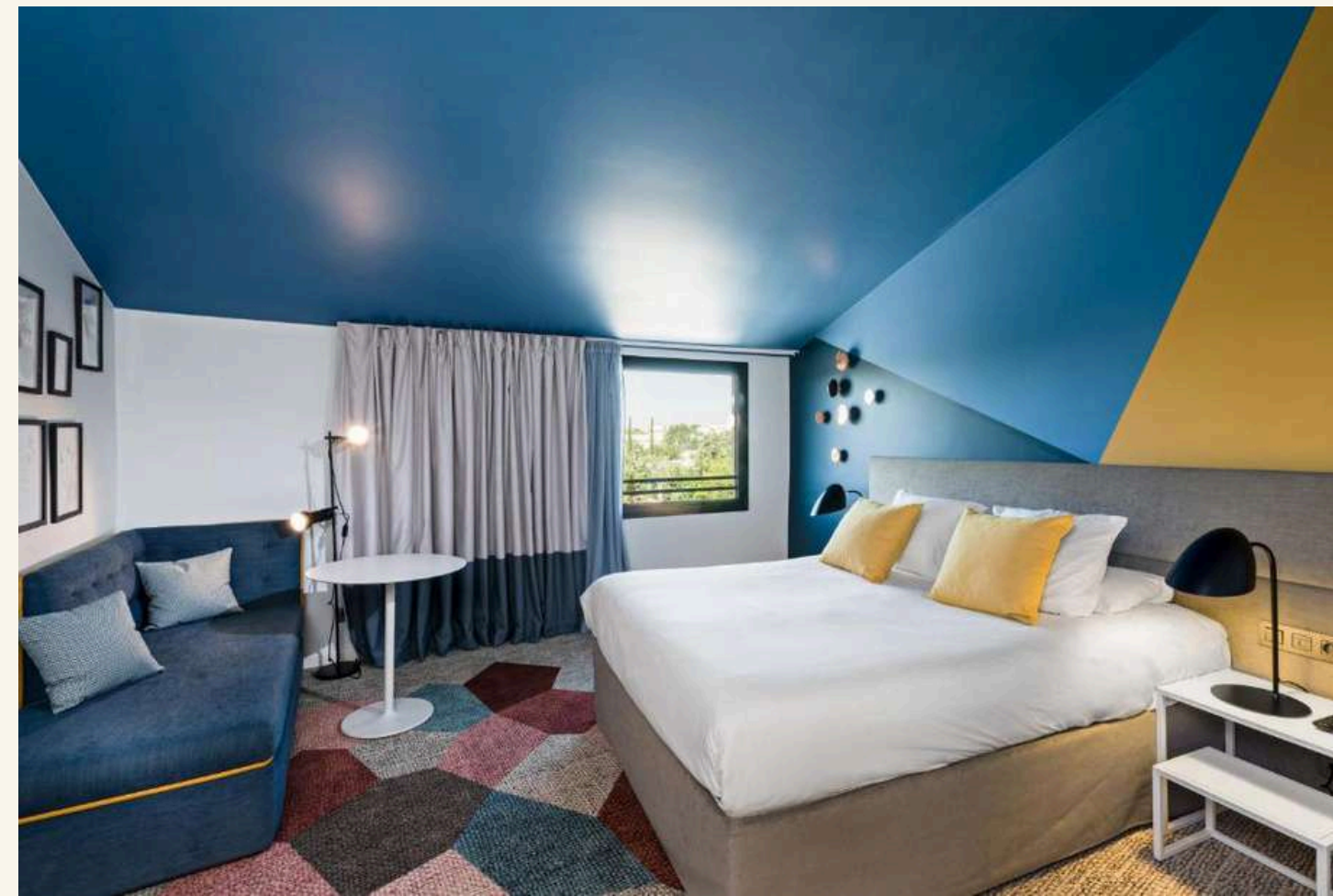
LE RAMUS





ที่พัก
RADISSON
HOTEL AIX EN
PROVENCE

หรือเทียบเท่า

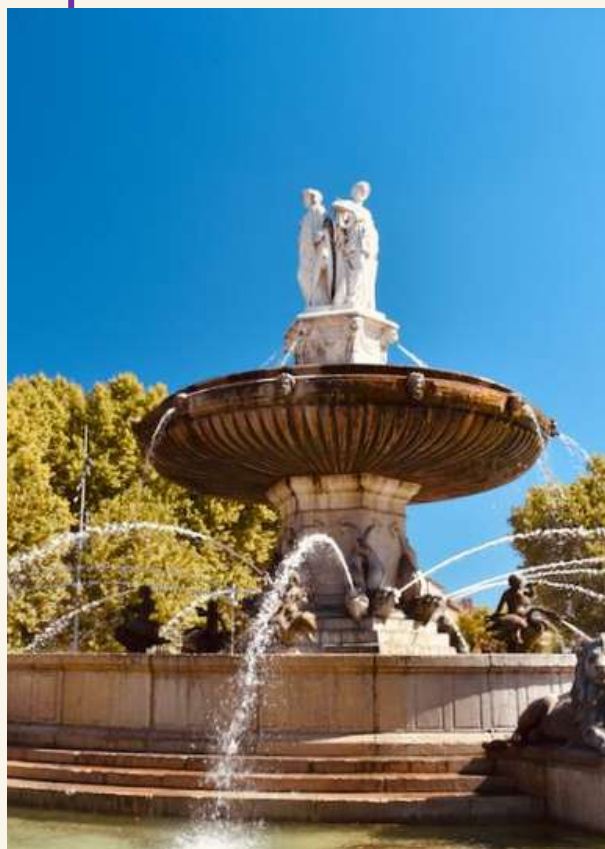




DAY 4

บริการอาหารเช้า
ณ ห้องอาหารของโรงแรม

นำท่านเที่ยวชมเมืองเก่า โดยเริ่มจาก บริเวณวงเวียนน้ำพุ (La Rotonde) เพราะอยู่ในเซ็นเตอร์ของเมืองเก่า นำท่านเลาะเลียวยตาม ซอกเล็กซอกน้อย ผ่านชม รูปปั้นของปอล เซซานน์ (Paul Cézanne) ยืนเด่นอยู่ในขนาดเท่าคนจริง เขาคือสุดยอดจิตรกรแห่งยุค คอิมเพรสชันนิสม์ผู้เป็นต้นแบบของศิลปะสมัยใหม่ ในช่วงศตวรรษที่ 19 มีความเชี่ยวชาญการเขียนภาพสีน้ำมันที่ถ่ายทอดโลกรรรมชาติผ่านฝีแปรงได้แบบสะท้อนทัศนะของศิลปินเองอย่างแยบยล เป็นศิลปินในช่วงยุคเดียวกับแวน โก๊ะห์ (Van Gogh) ไม่พลาดกับการชิม มาเดอลีน สูตรโฮมเมด หรือขนมไข่ฝรั่งเศส ที่เป็นรูปทรงเปลือกหอยซุ่มจำแนย อบจนหอมกรุ่น มีทั้งรสดั้งเดิม รสช็อกโกแลต รสรัมเรซิน อัลมอนด์ นอกจากนี้ เมืองเอ็กซองโพรวองซ์ ยังมีชื่อเสียงในเรื่องของการเดินชมพิพิธภัณฑ์ศิลปะเล็ก ๆ ที่ตั้งอยู่ทั่วเมือง



VALENSOLE

นำท่านเดินทางสู่ วาเลนโซล อีกหนึ่งเมืองที่มีชื่อเสียงโด่งดังเกี่ยวกับดอกลาเวนเดอร์ เมืองนี้ถือได้ว่าเป็นแหล่งปลูกลาเวนเดอร์ที่ใหญ่ที่สุดในฝรั่งเศส โดยมีพื้นที่ที่ใช้สำหรับปลูกลาเวนเดอร์ถึง 800 ตารางกิโลเมตร และเป็นเมืองที่ใช้จัดเทศกาลเกี่ยวกับลาเวนเดอร์ประจำทุกปี และสินค้าขึ้นชื่อของเมืองนี้คือ สินค้าแปรรูปจากดอกลาเวนเดอร์

จากนั้น ให้ท่านชม ทุ่งลาเวนเดอร์ ที่กว้างใหญ่ไกลสุดลูกหูลูกตา ให้ท่านได้ถ่ายรูปเพื่อเก็บความประทับใจ จนยากจะลืมเลือน ให้ท่านได้เลือกซื้อสินค้าแปรรูปจากดอกลาเวนเดอร์

หมายเหตุ: ลาเวนเดอร์จะบานช่วง กลาง มิ.ย. – กลาง ก.ค.
ทั้งนี้ขึ้นอยู่กับสภาพอากาศในแต่ละปี



กลางวัน บริการอาหารกลางวัน ณ ภัตตาคารท้องถิ่น

CANNES

นำท่านออกเดินทางสู่ เมืองคานส์ เมืองตากอากาศที่มีชื่อเสียงอีกแห่งหนึ่งทางตอนใต้ของฝรั่งเศส และเป็นสถานที่จัดงานประกวดภาพยนตร์นานาชาติ ซึ่งทุกปีจะมีเหล่าดารานักแสดงและบรรดาศรัยมาท่องเที่ยวตากอากาศเป็นประจำทุกปี นำท่านชมแผ่นที่ประทับรอยมือของเหล่าดารานักแสดงที่ท่านชื่นชอบ...



นำท่านเดินเล่นบน ถนนเดส ซ็องเกรส์ (Promenade des Anglais) ถนนเลียบชายหาดชื่อดังที่ทอดยาวคู่่งนานไปกับชายหาดสีงาวและน้ำทะเลสีฟ้าสดลูกหลุกตาตลอดทางก็จะมีตึกอาคารบ้านเรือนสมัยศตวรรษที่ 18 รวมถึงโรงแรม ร้านค้า ร้านอาหาร คาเฟ่บรรยากาศดี ๆ



จัตุรัสมาเซนน่า (Place Massena) จัตุรัสใจกลางเมืองที่มีขนาดใหญ่ที่สุดในเมือง เชื่อมต่อกับส่วนของย่านเมืองเก่านี้ช รายล้อมไปด้วยอาคารสถาปัตยกรรมสมัยศตวรรษที่ 17 รวมถึงร้านค้าต่างๆ มากมาย นอกจากนี้ยังมีงานประติมากรรมของ Jaume Plensa ศิลปินชาวสเปนที่นำมาประดับตกแต่งรอบๆ จัตุรัส รวมถึง น้ำพุ Fontaine du Soleil ที่มีรูปปั้น Apollo อยู่ตรงกลาง ในยามค่ำคืน ก็จะมีการประดับแสงสีอย่างสวยงาม

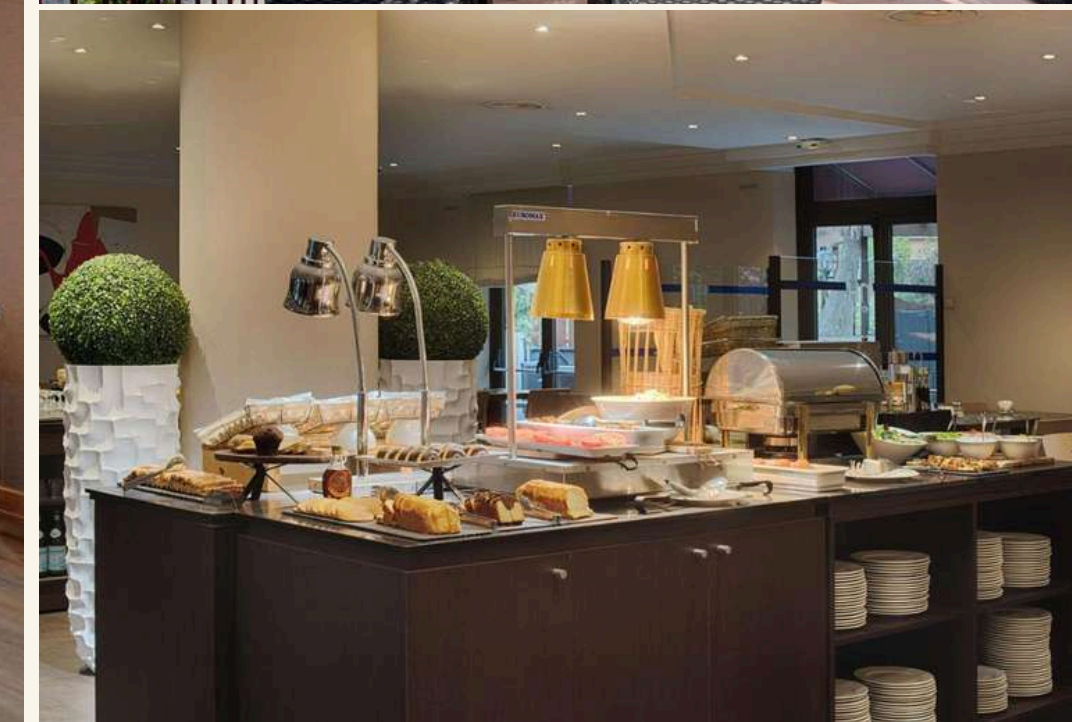


โดดเด่นด้วยเมนูอาหารทะเลที่หลากหลาย และ เมนูมีการผสมผสานรสชาติจากเมดิเตอร์เรเนียนและอเมริกาใต้

บริการอาหารค่ำ ณ ภัตตาคาร

PEIXES





ที่พัก

NH NICE HOTEL

หรือเทียบเท่า



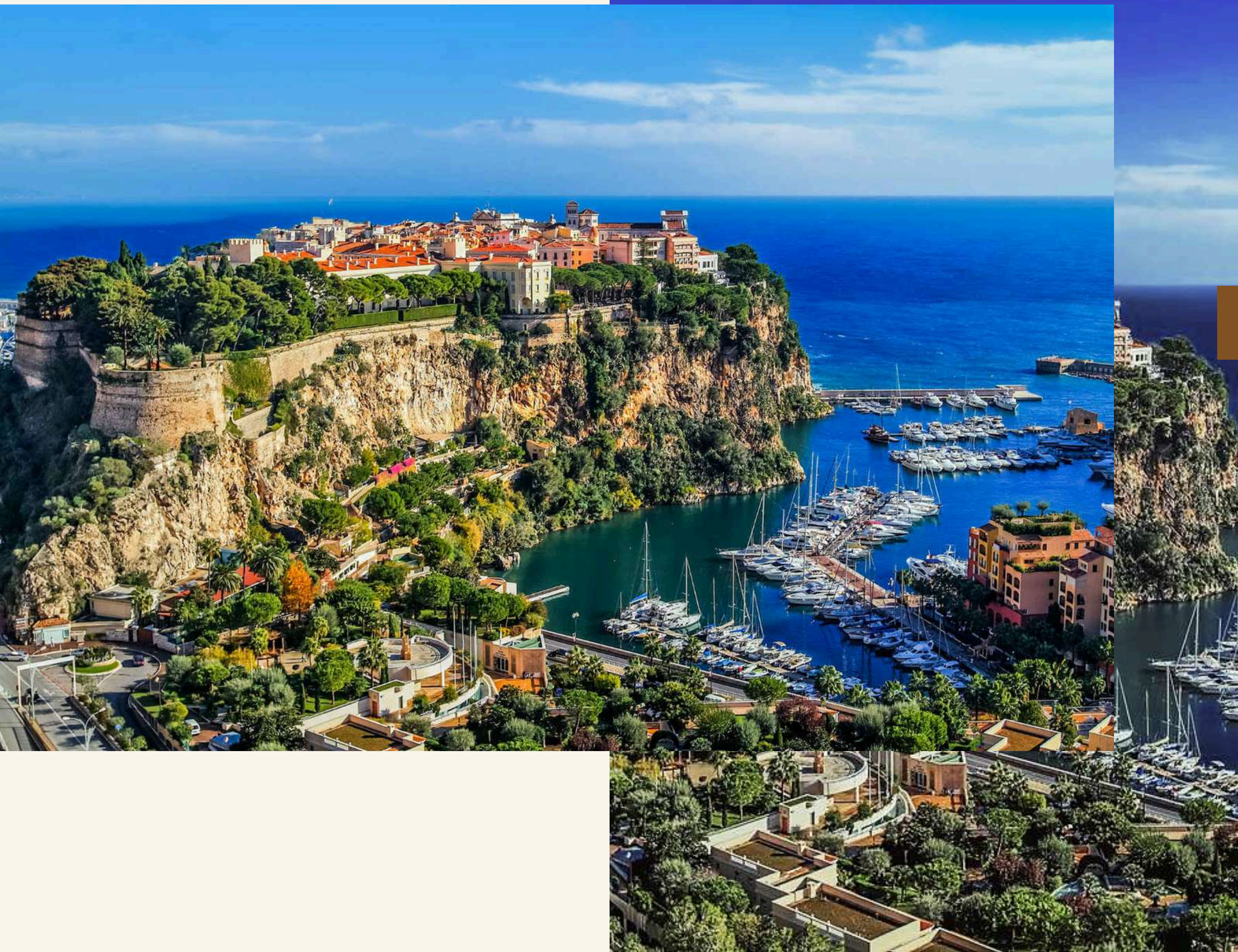
เช้า บริการอาหารเช้า ณ ห้องอาหารภายในโรงแรม

DAY 5



เปิดรับเช้าวันใหม่ของการเดินทาง นำชม Cours Saleya ตลาดกูร์ ซาลียาหรือตลาดดอกไม้สด ที่ขึ้นชื่อว่ามาเมืองนีชแล้วจะต้องไม่พลาดการเยือนตลาดแห่งนี้ ที่นี่มีร้านวางขายดอกไม้สดให้เลือกซื้อ เลือกชมมากมาย หรือจะเป็นร้านขายผลไม้สดตามฤดูกาล และร้านอาหาร ร้านกาแฟที่เปิดยามเช้า ที่รอต้อนรับผู้มาเยือนตลอดเวลา

COURS SALEYA



MONACO

นำท่านเดินทางสู่ มลรัฐโมนาโค Monaco รัฐ
อิสระ ที่ตั้งอยู่ทางตอนใต้ของประเทศฝรั่งเศส
เมืองโมนาโค เป็นเมืองเล็กๆ ที่มีธรรมชาติราย
ล้อม แต่ก็เต็มไปด้วยวัฒนธรรม ชมความงามของ
สถานที่อันยิ่งใหญ่มากมายกลมกลืน ไปด้วย
ธรรมชาติได้อย่างลงตัว

MONTE CARLO

เมืองหลวงของโมนาโก ที่มีชื่อเสียงในเรื่องความหรูหราของ
คาสิโน โรงแรมเดอะปารีสส์ โรงแรมสุดหรู
ของมอนติคาร์โล และอาหารชั้นเลิศ



เป็นที่ประทับของประมุขแห่งรัฐโมนาโกในปัจจุบัน ชมวิวทิวทัศน์โดยรอบของโมนาโก
ซึ่งสามารถมองเห็นท่าเรือซึ่งมีเรือยอร์ชจอดอยู่เรียงราย วิหารโมนาโกที่สร้างในรูป
แบบ นีโอโรมาเนส เป็นที่ฝังพระศพของเจ้าหญิงเกรซแห่งโมนาโก และเจ้าชายเรนิ
เยร์ พระสวามี อีกทั้งตามสองข้างในเมือง เต็มไปด้วยอาคารบ้านเรือนร้านค้า ที่มี
รูปแบบสถาปัตยกรรมอันงดงามตื่นตาตื่นใจ

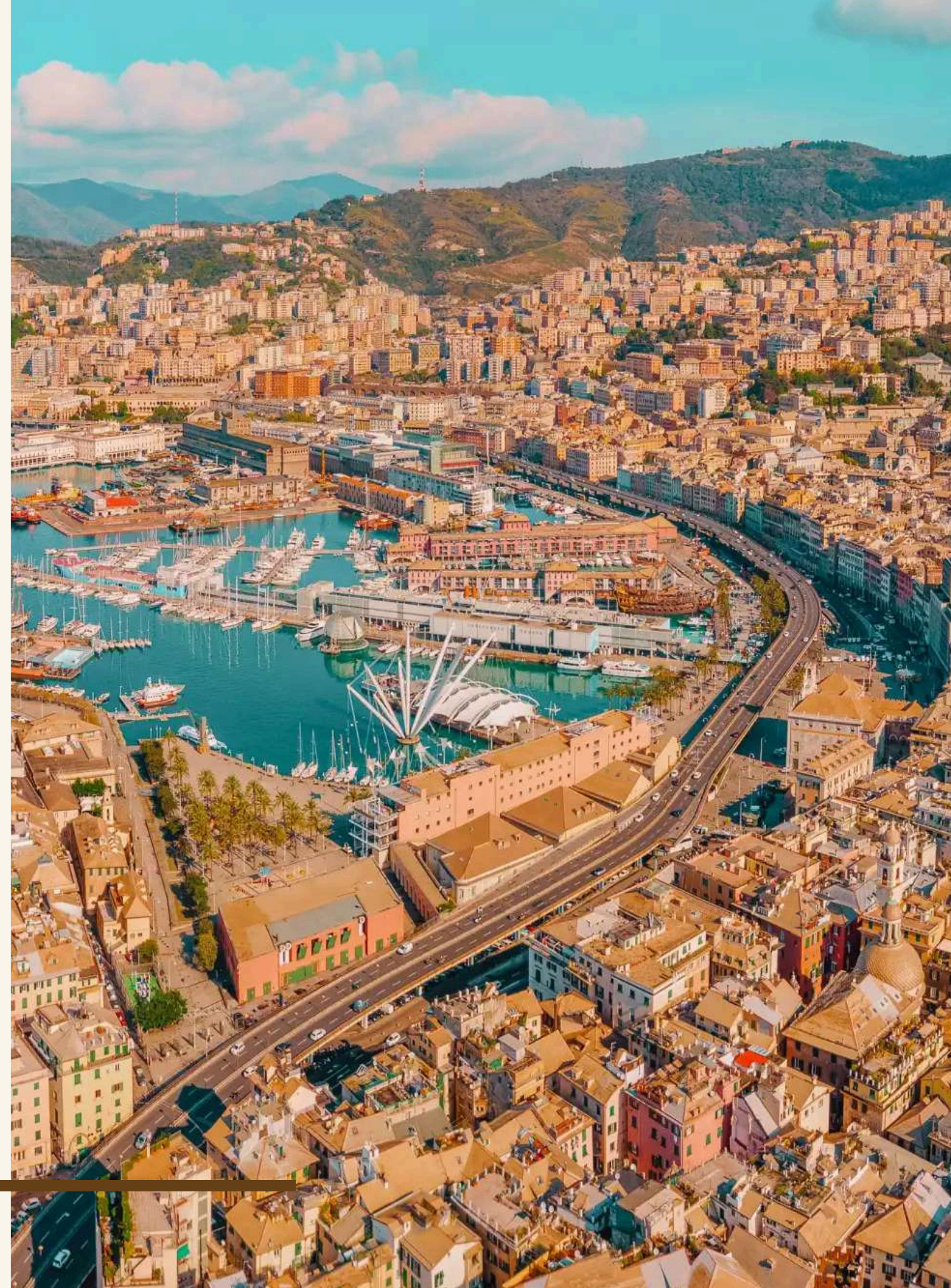
PRINCE'S PALACE OF MONACO

บริการอาหารกลางวัน ณ กัศตาคาร
CAFFÈ MILANO



GENOA

จากนั้นนำท่านเดินทางสู่ เมืองเจนัว (GENOA) (ใช้ระยะเวลาเดินทางประมาณ 2.30 ชม.)หนึ่งในเมืองใหญ่ของอิตาลี ทั้งยังเป็นรัฐอิสระที่ตั้งอยู่ที่ลิกูเรีย ทางด้านตะวันตกเฉียงเหนือของฝั่งทะเลอิตาลีที่มีความรุ่งเรืองมาตั้งแต่คริสต์ศตวรรษที่ 11 และด้วยสภาพภูมิประเทศที่เหมาะสมต่อการเดินเรือนี้เอง จึงส่งผลให้เมืองเจนัวกลายเป็นเมืองท่าที่สำคัญริมฝั่งทะเลเมดิเตอร์เรเนียนทางฝั่งตะวันตกของอิตาลี



PIAZZA DE FERRARI

จากนั้นนำท่านชม Piazza de Ferrari แลนด์มาร์คสำคัญของเมืองเจนัวตั้งอยู่
ศูนย์กลางของเมืองเก่าในย่าน Molo เป็นหนึ่งในจุดศูนย์กลางของเจนัวและมี
สถานที่ท่องเที่ยวมากมาย มีน้ำพุขนาดใหญ่หรรหากลางจัตุรัส ล้อมรอบน้ำพุเป็น
อาคารสำคัญหลายแห่งรวมถึง Palace of the Doges, โรงละคร Carlo Felice,
ตลาดหลักทรัพย์เจนัวและวังของ Duke of Galleria. นอกจากนี้ยังมีร้านอาหาร
และคาเฟ่เล็ก ๆ หลายแห่งพร้อมที่นั่งกลางแจ้งเพื่อการผ่อนคลาย



จากนั้นนำท่านชมถนน Via Garibaldi มรดกโลกที่ขึ้นทะเบียนกับ
ยูเนสโก Via Garibaldi เป็นถนนสายสำคัญที่สุดแห่งหนึ่งในเจนัว
และมีชื่อเสียงในเรื่องของพระราชวังและสถาปัตยกรรมชั้นเลิศ
อาคารที่มีชื่อเสียง ได้แก่ Palazzo Bianco, Palazzo Rosso,
Palazzo Doria Tursi, Palazzo Lomelino และ Palazzo
Pantaleo.



บริการอาหารค่ำ ณ ภัตตาคาร

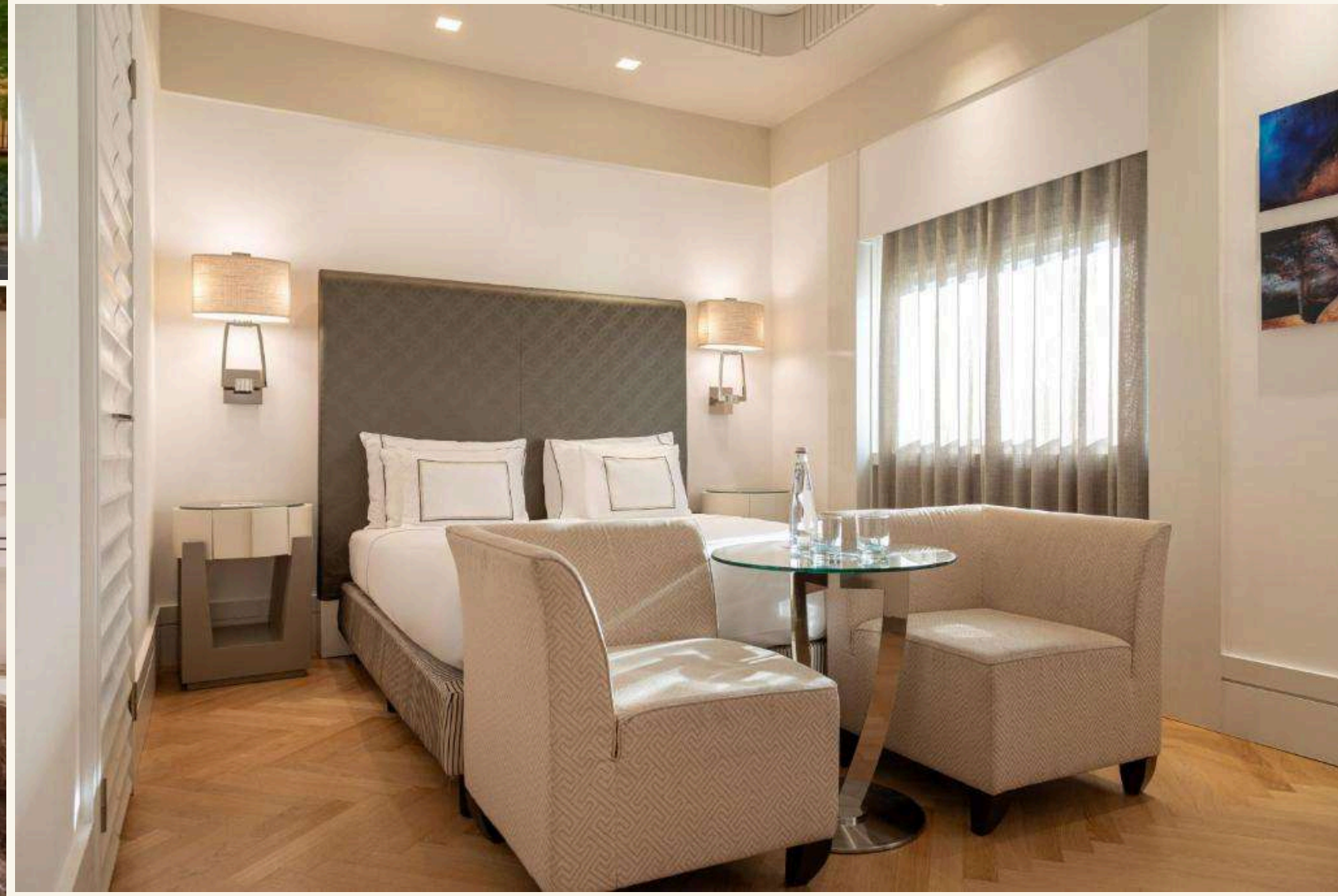
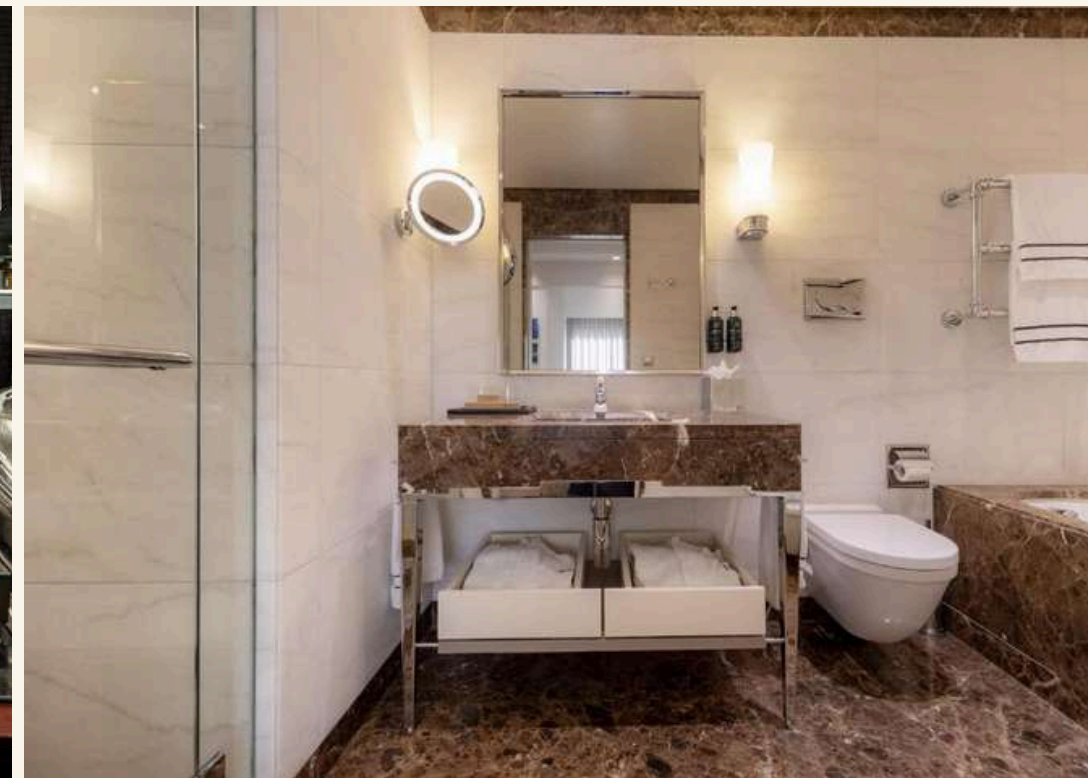
OSTERIA LE COLONNE



ที่พัก

MELIÁ GENOVA

หรือเทียบเท่า



LA SPEZIA

เช้า บริการอาหารเช้า ณ
ห้องอาหารภายในโรงแรม

DAY 6

นำท่านเดินทางสู่ เมืองลาสเปเซีย (La Spezia) เมืองท่าริมทะเลแสน
งดงามแห่งแคว้นลิกูเรีย (Liguria) ตั้งอยู่บริเวณอ่าวที่เงียบสงบและ
โอบล้อมด้วยภูเขาและผืนน้ำเมดิเตอร์เรเนียน เมืองแห่งนี้ถือเป็นประตู
สำคัญสู่แคว้นริเวียรากองอิตาลี และเป็นจุดเริ่มต้นของเส้นทางท่องเที่ยว

เที่ยวชายฝั่งที่สวยงามที่สุดแห่งหนึ่งของประเทศ ลาสเปเซียมี
บรรยากาศผ่อนคลาย เรียบง่าย แต่เปี่ยมด้วยเสน่ห์ของเมืองชายทะเล
แบบอิตาลีแสนเก๋ๆ เต็มไปด้วยอาคารสีพาสเทลเรียงรายตามแนวท่าเรือ
คาเฟ่เล็กๆ ร้านอาหารทะเลสด และถนนเลียบอ่าวที่เหมาะสมแก่การเดิน
เล่นและเก็บภาพ ความประทับใจ

การท่องเที่ยวภายในเขต ซิงคว์ เทร์เร (Cinque Terre) มักท่องเที่ยวทุกท่านจำเป็นต้องใช้
บริการ รถไฟท้องถิ่น ในการเดินทางระหว่างหมู่บ้านเท่านั้น ทั้งนี้เป็นข้อกำหนดของทางท้องถิ่น
เพื่ออนุรักษ์สภาพแวดล้อมและวิถีชีวิตดั้งเดิมของพื้นที่





VERNAZZA

VERNAZZA นี้เป็นหมู่บ้านที่มี ท่าเรือเล็กสี่แสนสดใส โอบล้อมด้วยหน้าผาและทะเล เมดิเตอร์เรเนียน หมู่บ้านนี้ขึ้นชื่อเรื่อง บ้านเรือนสีขาวเรียงราย ถนนเล็กคดเคี้ยว และ บรรยากาศผ่อนคลาย นักท่องเที่ยวสามารถเดินเล่นริมท่าเรือ ชมวิวทะเล ดื่มกาแฟในคาเฟ่ ริมนถนน หรือถ่ายภาพมุมสูงของหมู่บ้านที่สวยงามและมีเอกลักษณ์

การท่องเที่ยวภายในเขต ซังควา เทเร (Cinque Terre) นักท่องเที่ยวทุกท่านจำเป็นต้องใช้บริการ รถไฟท้องถิ่น ในการเดินทาง ระหว่างหมู่บ้านเท่านั้น ทั้งนี้เป็นข้อกำหนดของทางท้องถิ่น เพื่ออนุรักษ์สภาพแวดล้อมและวิถีชีวิตดั้งเดิมของพื้นที่



บริการอาหารกลางวัน ณ ภัตตาคาร **IL SORRISO DI
VERNAZZA - BAR E RISTORANTE**



รวมในอัตราค่าบริการ



MANAROLA

Manarola เป็นหมู่บ้านที่โดดเด่นด้วย บ้านเรือนสีสันสดใสเรียงรายบนหน้าผาเหนือทะเลเมดิเตอร์เรเนียน นักท่องเที่ยวสามารถเดินชมถนนเล็ก ๆ ชมวิวทิวทัศน์ของท่าเรือเล็ก และสัมผัสบรรยากาศเมืองริมทะเลอิตาลีแท้ ๆ นอกจากนี้ยังเป็นจุดถ่ายรูปยอดนิยมเพราะมุมมองของหมู่บ้านที่โค้งตามหน้าผาและทะเลเปิดกว้าง





SANTA MARGARITA

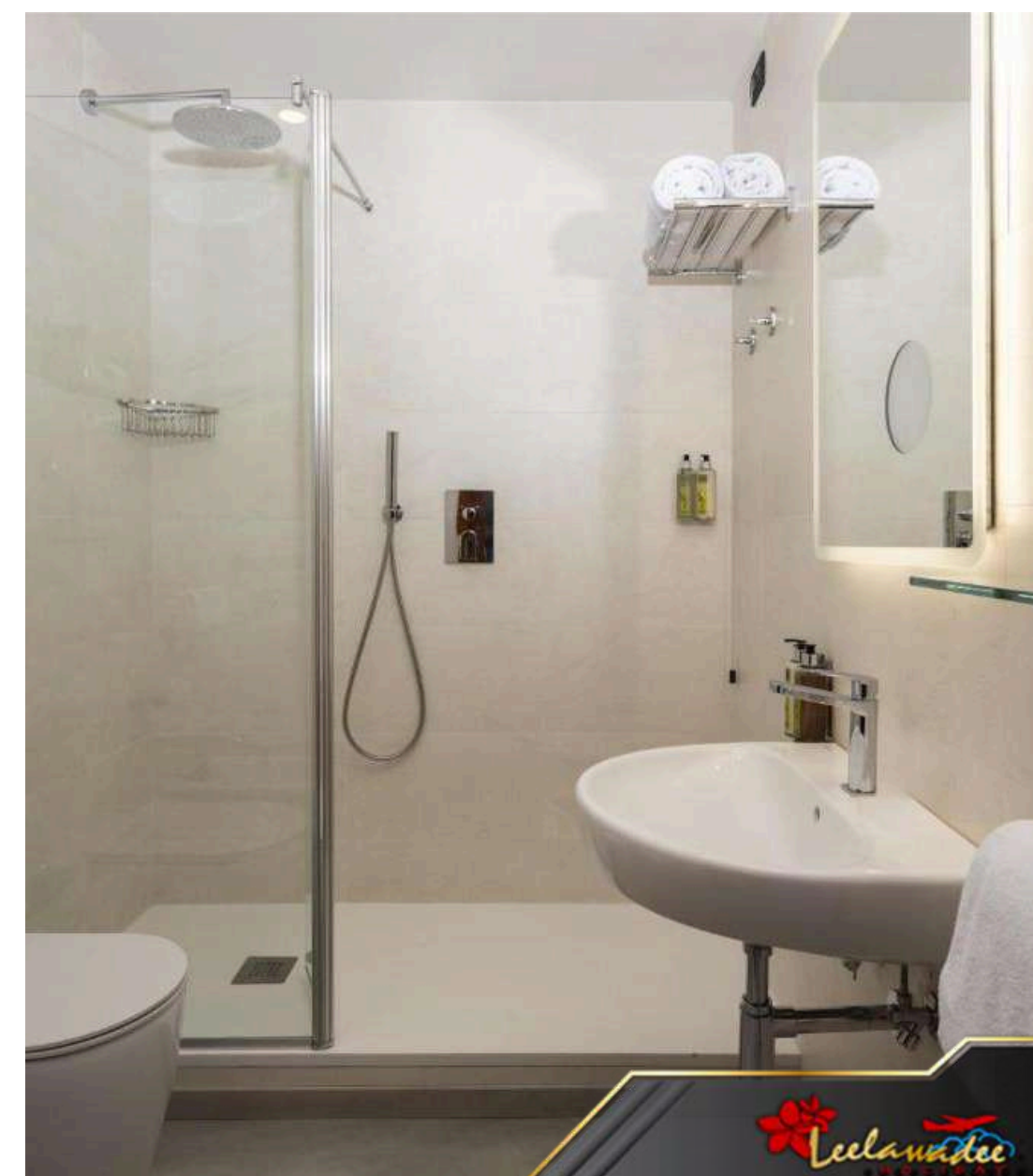
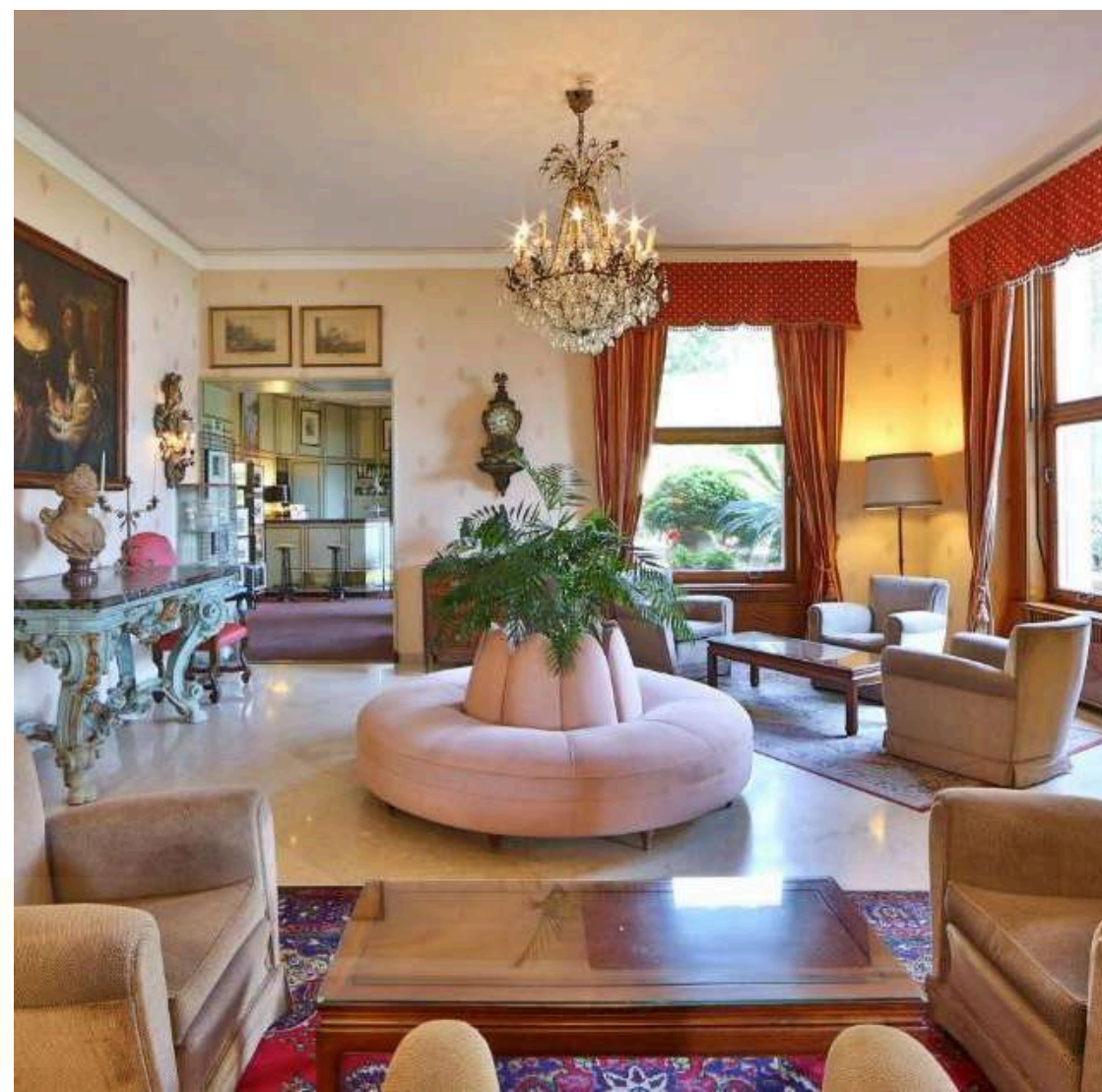
นำท่านเดินทางสู่ ซานตา มาร์เกริตา ลีกูเร (SANTA MARGHERITA LIGURE) เป็นเมืองชายทะเลเล็ก ๆ ที่งดงามทางตอนเหนือของอิตาลี ตั้งอยู่ริมทะเลลิกูเรีย ไม่ไกลจากเจนัว เมืองนี้เปรียบเสมือนอัญมณีแห่งริเวียร่าอิตาลี ที่ผสมผสานความสงบ เรียบหรู และเสน่ห์ของวิถีชีวิตริมทะเลเข้าไว้ด้วยกันอย่างกลมกลืน ตัวเมืองทอดยาวตามแนวชายฝั่ง อาคารสีพาสเทลเรียงรายสะท้อนแสงแดดอ่อน ๆ ของทะเลเมดิเตอร์เรเนียน ท่าเรือเล็ก ๆ เต็มไปด้วยเรือประมงและเรือยอชต์ สร้างบรรยากาศผ่อนคลายและโรแมนติก



ที่พัก

BEST WESTERN HOTEL REGINA ELENA

หรือเทียบเท่า



DAY 7

บริการอาหารเช้า
ณ ห้องอาหารของโรงแรม

PORTOFINO

นำท่านเดินทางสู่ ปอร์โตฟิโน (Portofino) เป็นหมู่บ้านชายทะเลเล็ก ๆ ที่มีชื่อเสียงระดับโลก ตั้งอยู่บนริเวียร่าอิตาลีแสนสวย แคว้นลิกูเรีย แม้จะมีขนาดเล็ก แต่ปอร์โตฟิโนกลับเปี่ยมด้วยเสน่ห์และความงดงามราวภาพวาด เมืองนี้โอบล้อมด้วยอ่าวรูปครึ่งวงกลม บ้านเรือนสีสันสดใสเรียงรายตามไหล่เขา สะท้อนเงาลงบนผิวน้ำทะเลสีเขียวมรกตอย่างงดงาม หัวใจของปอร์โตฟิโนคือท่าเรือเล็ก ๆ ที่เต็มไปด้วยเรือประมงและเรือยอชต์บรรยากาศเรียบง่ายแต่แฝงความหรูหราแบบมีระดับ คาเฟ่และร้านอาหารตั้งเรียงรายรอบอ่าว เปิดโอกาสให้ผู้มาเยือนได้นั่งพัก จิบกาแฟ หรือดื่มด่ำอาหารทะเลสด ๆ พร้อมชมชีวิตที่ดำเนินไปอย่างสงบและงดงาม

การท่องเที่ยวภายในเขต ซิงคว์ เทร์เร (Cinque Terre) มักท่องเที่ยวทุกท่านจำเป็นต้องใช้บริการ รถไฟท้องถิ่น ในการเดินทางระหว่างหมู่บ้านเท่านั้น ทั้งนี้เป็นข้อกำหนดของทางท้องถิ่น เพื่ออนุรักษ์สภาพแวดล้อมและวิถีชีวิตดั้งเดิมของพื้นที่



อิสระอาหารกลางวันเพื่อสะดวกในการเที่ยวชม

DESIGNER OUTLET SERRAVALLE

นำท่านสู่ Serravalle Designer Outlet เอาต์เล็ต
ขนาดใหญ่ที่สุดในยุโรป ใกล้เมืองมิลาน แหล่งรวม
แบรนด์ชั้นนำกว่า 230 ร้าน อาทิ Prada, Gucci และ
Nike พร้อมส่วนลดสูงสุดถึง 70% ตลอดทั้งปี
ภายในตกแต่งในบรรยากาศหมู่บ้านอิตาลีแสนสวย
ให้ท่านเพลิดเพลินกับการช้อปปิ้งอย่างคุ้มค่าและมี
สไตล์



MILAN

นำท่านสู่เมือง มิลาน หรือที่คนอิตาลีเรียกว่า มิลาโน่ เป็นเมืองหลัก
ของแคว้นลอมบาร์เดียและเป็นเมืองสำคัญในภาคเหนือของประเทศ
อิตาลี และยังเป็นเมืองหลวงทางแฟชั่นของโลกแข่งกับปารีส และเป็น
เมืองกลางทางธุรกิจของอิตาลี...





คำ
บริการอาหารคำ
ณภัตตาคาร
อาหารไทย
THAI
SQUARE
MILANO

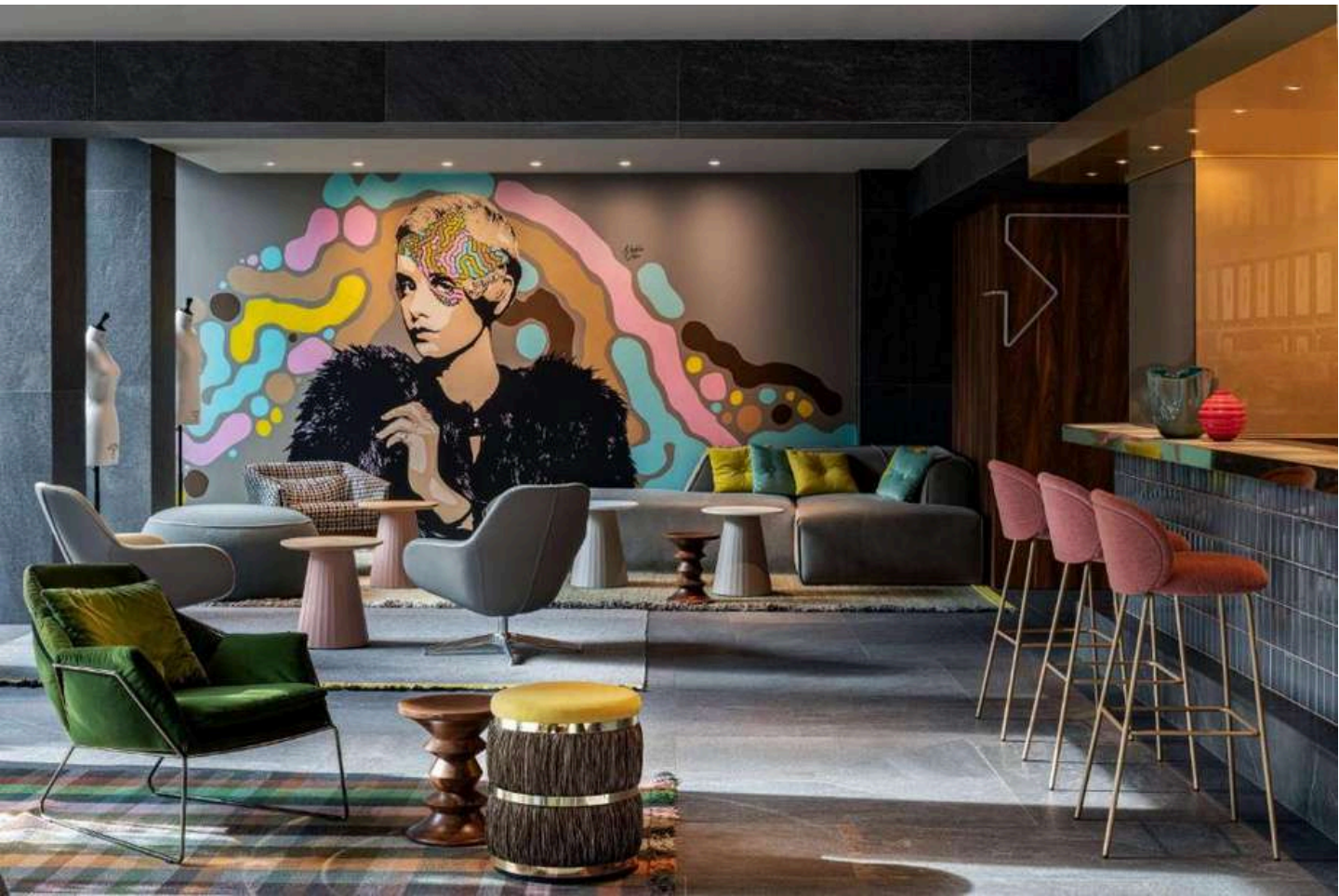
รวมในอัตราค่าบริการ



ที่พัก

HYATT CENTRIC MILAN CENTRALE

หรือระดับเทียบเท่า



DAY 8

บริการอาหารเช้า
ณ ห้องอาหารของโรงแรม

DUOMO DI MILANO & PIAZZA DEL DUOMO



นำท่านสัมผัส **Duomo di Milano** มหาวิหารประจำเมืองมิลานที่งดงามที่สุดแห่งหนึ่งในยุโรป โดดเด่นด้วยสถาปัตยกรรม กอธิคสีขาว หินอ่อน มียอดแหลมกว่า 135 ยอด และรูปปั้นประดับละเอียด บิบบพันตัว ด้านในอลังการไม่แพ้กันด้วยเพดานสูง โถงกว้าง และแสงสวยจากกระจกสี ทำให้ที่นี่เป็นแลนด์มาร์กที่ต้องมาเห็นด้วยตาจริง ๆ



Piazza del Duomo จตุรัสใจกลางมิลานที่คึกคักที่สุด รายล้อมด้วยมหาวิหาร Duomo di Milano, อาคารเก่าแก่ และคาเฟ่บรรยากาศดี เป็นจุดที่นักท่องเที่ยวมาชมเมือง ถ่ายรูป และเริ่มต้นสำรวจมิลาน แค่ยืนมองมหาวิหารจากลานกว้างนี้ก็รู้สึกถึงความยิ่งใหญ่ของเมือง

รวมในอัตราค่าบริการ



บริการอาหารกลางวัน ณ ภัตตาคาร

GALLERIA MILANO

ร้านอาหารที่ซ่อนตัวอยู่ในแหล่งช้อปปิ้งแกลลอเรีย วิทตอริโอ เอ็มมานูเอลที่ 2 ในบรรยากาศ MIANESE สืบทอดความอร่อยตั้งแต่ปี 1983 ตลอดจนการเลือกใช้วัตถุดิบที่มีคุณภาพบริการทุกท่านด้วยเมนูอิตาเลียน อย่างพาสต้า และพิซซ่า ที่อบด้วยเตาถ่าน



GALLERIA VITTORIO

นำท่านสู่ อาคารแกลเลอเรีย วิทตอริโอ เอ็มมาบูเอลที่ 2 ที่เป็นอาคารศูนย์การค้าทรงโบราณ ตั้งชื่อตามพระนามกษัตริย์ที่ทรงรวบรวมอาณาจักรต่างๆ ให้เป็นประเทศอิตาลี ทุกวันนี้ อิสระช้อปปิ้งตามอัธยาศัยในย่านช้อปปิ้งใหญ่ของมิลานที่หลากหลายด้วยสินค้านานาชาติทั้งแบรนด์เนมที่เราคุ้นเคยหรือผลิตภัณฑ์คุณภาพของอิตาลีเอง



อิสระอาหารเย็น เพื่อไม่เป็นการขัดจังหวะการช้อปปิ้ง



ได้เวลาอันสมควร... นำท่านสู่ “ท่าอากาศยานมิลาโนมัลเปนซา”

21:20 น. ออกเดินทางสู่ ท่าอากาศยานนานาชาติดูไบ ประเทศสหรัฐอาหรับเอมิเรตส์ โดยสายการบินเอมิเรตส์
เที่ยวบินที่ EK092
(ใช้เวลาเดินทาง 6.10 ชั่วโมง)

DAY 9

06:30 น. เดินทางถึง ท่าอากาศยานนานาชาติดูไบ ประเทศสหรัฐอาหรับเอมิเรตส์ เพื่อเชื่อมต่อการเดินทางสู่เที่ยวบินถัดไป

09.30 น. ออกเดินทางสู่ท่าอากาศยานนานาชาติสุวรรณภูมิ ประเทศไทย โดยเที่ยวบินที่ EK372
(ใช้เวลาเดินทาง 6.10 ชั่วโมง)

18.40 น. เดินทางถึง ท่าอากาศยานนานาชาติสุวรรณภูมิ ประเทศไทย พร้อมความประทับใจ

อัตราค่าบริการสำหรับผู้เดินทาง 10 ท่าน

ประเภทผู้เดินทาง	ค่าบริการ	สมาชิกบัตรหลัก	สมาชิกบัตรเสริม
ผู้ใหญ่ (พักห้องละ 2 ท่าน)	185,900.-	182,900.-	184,400.-
เด็กอายุต่ำกว่า 12 ปี (พักกับผู้ใหญ่ 1 ท่าน)	182,900.-	179,900.-	181,400.-
เด็กอายุต่ำกว่า 12 ปี (พักกับผู้ใหญ่ 2 ท่าน... มีเตียงเสริม)	178,900.-	175,900.-	177,400.-
เด็กอายุต่ำกว่า 12 ปี (พักกับผู้ใหญ่ 2 ท่าน... ไม่มีเตียงเสริม)	174,900.-	171,900.-	173,400.-
พักเดี่ยว เพิ่มท่านละ:	41,800.-	41,800.-	41,800.-
ตั๋ว ECONOMY CLASS ราคาเริ่มต้น ท่านละ:	34,800 // 38,835 // 42,350 // 46,350 // 51,050 // 55,450 // 61,650.-		
ตั๋ว BUSINESS CLASS ราคาเริ่มต้น ท่านละ:	122,550 // 138,250 // 160,550 // 191,540		

****หากมีจำนวนผู้เดินทางไม่ครบตามกำหนด ทางบริษัทขอสงวนสิทธิ์ในการเปลี่ยนแปลงค่าบริการ****

****โปรดทราบ: ราคาตั๋วอาจปรับเพิ่มในวันที่ 1 พ.ค. เนื่องจากภาษีน้ำมัน กรุณาตรวจสอบราคาก่อนยืนยันการจอง****

คะแนนสะสม สำหรับสมาชิกสำหรับผู้เดินทาง 10 ท่าน

ประเภทผู้เดินทาง	สมาชิกบัตรหลัก	สมาชิกบัตรเสริม
ผู้ใหญ่ (พักห้องละ 2 ท่าน)	1,829.-	1,829.-
เด็กอายุต่ำกว่า 12 ปี (พักกับผู้ใหญ่ 1 ท่าน)	1,799.-	1,799.-
เด็กอายุต่ำกว่า 12 ปี (พักกับผู้ใหญ่ 2 ท่าน... มีเตียงเสริม)	1,759.-	1,759.-
เด็กอายุต่ำกว่า 12 ปี (พักกับผู้ใหญ่ 2 ท่าน... ไม่มีเตียงเสริม)	1,719.-	1,719.-
พักเดี่ยว ได้รับคะแนนเพิ่ม	418.-	418.-

- สามารถใช้คะแนนสะสมในการแลกส่วนลดสูงสุด 1,000 คะแนน
- คะแนนสะสมที่ได้รับเป็นไปตามยอดการชำระจริง
- สมาชิกบัตรเสริมได้รับคะแนนสะสมเป็นไปตามสมาชิกบัตรหลัก

อัตราค่าบริการสำหรับผู้เดินทาง 8 ท่า

ประเภทผู้เดินทาง	ค่าบริการ	สมาชิกบัตรหลัก	สมาชิกบัตรเสริม
ผู้ใหญ่ (พักห้องละ 2 ท่าน)	198,900.-	195,900.-	197,400.-
เด็กอายุต่ำกว่า 12 ปี (พักกับผู้ใหญ่ 1 ท่าน)	195,900.-	192,900.-	194,400.-
เด็กอายุต่ำกว่า 12 ปี (พักกับผู้ใหญ่ 2 ท่าน... มีเตียงเสริม)	191,900.-	188,900.-	190,400.-
เด็กอายุต่ำกว่า 12 ปี (พักกับผู้ใหญ่ 2 ท่าน... ไม่มีเตียงเสริม)	187,900.-	184,900.-	186,400.-
พักเดี่ยว เพิ่มท่านละ	41,800.-	41,800.-	41,800.-
ตั๋ว ECONOMY CLASS ราคาเริ่มต้น ท่านละ	34,800 // 38,835 // 42,350 // 46,350 // 51,050 // 55,450 // 61,650.-		
ตั๋ว BUSINESS CLASS ราคาเริ่มต้น ท่านละ	122,550 // 138,250 // 160,550 // 191,540		

****หากมีจำนวนผู้เดินทางไม่ครบตามกำหนด ทางบริษัทขอสงวนสิทธิ์ในการเปลี่ยนแปลงค่าบริการ****

****โปรดทราบ: ราคาตั๋วอาจปรับเพิ่มในวันที่ 1 พ.ค. เนื่องจากภาษีน้ำมัน กรุณาตรวจสอบราคาก่อนยืนยันการจอง****

คะแนนสะสม สำหรับสมาชิกสำหรับผู้เดินทาง 8 ท่าน

ประเภทผู้เดินทาง	สมาชิกบัตรหลัก	สมาชิกบัตรเสริม
ผู้ใหญ่ (พักห้องละ 2 ท่าน)	1,959.-	1,959.-
เด็กอายุต่ำกว่า 12 ปี (พักกับผู้ใหญ่ 1 ท่าน)	1,929.-	1,929.-
เด็กอายุต่ำกว่า 12 ปี (พักกับผู้ใหญ่ 2 ท่าน... มีเตียงเสริม)	1,889.-	1,889.-
เด็กอายุต่ำกว่า 12 ปี (พักกับผู้ใหญ่ 2 ท่าน... ไม่มีเตียงเสริม)	1,849.-	1,849.-
พักเดี่ยว ได้รับคะแนนเพิ่ม	418.-	418.-

- สามารถใช้คะแนนสะสมในการแลกส่วนลดสูงสุด 1,000 คะแนน
- คะแนนสะสมที่ได้รับเป็นไปตามยอดการชำระจริง
- สมาชิกบัตรเสริมได้รับคะแนนสะสมเป็นไปตามสมาชิกบัตรหลัก

อัตราค่าบริการสำหรับผู้เดินทาง 6 ท่า

ประเภทผู้เดินทาง	ค่าบริการ	สมาชิกบัตรหลัก	สมาชิกบัตรเสริม
ผู้ใหญ่ (พักห้องละ 2 ท่าน)	228,900.-	225,900.-	227,400.-
เด็กอายุต่ำกว่า 12 ปี (พักกับผู้ใหญ่ 1 ท่าน)	225,900.-	222,900.-	224,400.-
เด็กอายุต่ำกว่า 12 ปี (พักกับผู้ใหญ่ 2 ท่าน... มีเตียงเสริม)	221,900.-	218,900.-	210,400.-
เด็กอายุต่ำกว่า 12 ปี (พักกับผู้ใหญ่ 2 ท่าน... ไม่มีเตียงเสริม)	217,900.-	214,900.-	216,400.-
พักเดี่ยว เพิ่มท่านละ	41,800.-	41,800.-	41,800.-
ตั๋ว ECONOMY CLASS ราคาเริ่มต้น ท่านละ	34,800 // 38,835 // 42,350 // 46,350 // 51,050 // 55,450 // 61,650.-		
ตั๋ว BUSINESS CLASS ราคาเริ่มต้น ท่านละ	122,550 // 138,250 // 160,550 // 191,540		

****หากมีจำนวนผู้เดินทางไม่ครบตามกำหนด ทางบริษัทฯ ขอสงวนสิทธิ์ในการเปลี่ยนแปลงค่าบริการ****

****โปรดทราบ: ราคาตั๋วอาจปรับเพิ่มในวันที่ 1 พ.ค. เนื่องจากภาษีน้ำมัน กรุณาตรวจสอบราคาก่อนยืนยันการจอง****

คะแนนสะสม สำหรับสมาชิกสำหรับผู้เดินทาง 6 ท่าน

ประเภทผู้เดินทาง	สมาชิกบัตรหลัก	สมาชิกบัตรเสริม
ผู้ใหญ่ (พักห้องละ 2 ท่าน)	2,259.-	2,259.-
เด็กอายุต่ำกว่า 12 ปี (พักกับผู้ใหญ่ 1 ท่าน)	2,229.-	2,229.-
เด็กอายุต่ำกว่า 12 ปี (พักกับผู้ใหญ่ 2 ท่าน... มีเตียงเสริม)	2,189.-	2,189.-
เด็กอายุต่ำกว่า 12 ปี (พักกับผู้ใหญ่ 2 ท่าน... ไม่มีเตียงเสริม)	2,149.-	2,149.-
พักเดี่ยว ได้รับคะแนนเพิ่ม	418.-	418.-

- สามารถใช้คะแนนสะสมในการแลกส่วนลดสูงสุด 1,000 คะแนน
- คะแนนสะสมที่ได้รับเป็นไปตามยอดการชำระจริง
- สมาชิกบัตรเสริมได้รับคะแนนสะสมเป็นไปตามสมาชิกบัตรหลัก

อัตราค่าบริการสำหรับผู้เดินทาง 4 ท่าน

ประเภทผู้เดินทาง	ค่าบริการ	สมาชิกบัตรหลัก	สมาชิกบัตรเสริม
ผู้ใหญ่ (พักห้องละ 2 ท่าน)	248,900.-	245,900.-	247,400.-
เด็กอายุต่ำกว่า 12 ปี (พักกับผู้ใหญ่ 1 ท่าน)	245,900.-	242,900.-	244,400.-
เด็กอายุต่ำกว่า 12 ปี (พักกับผู้ใหญ่ 2 ท่าน... มีเตียงเสริม)	231,900.-	238,900.-	230,400.-
เด็กอายุต่ำกว่า 12 ปี (พักกับผู้ใหญ่ 2 ท่าน... ไม่มีเตียงเสริม)	237,900.-	234,900.-	236,400.-
พักเดี่ยว เพิ่มท่านละ	41,800.-	41,800.-	41,800.-
ตั๋ว ECONOMY CLASS ราคาเริ่มต้น ท่านละ	34,800 // 38,835 // 42,350 // 46,350 // 51,050 // 55,450 // 61,650.-		
ตั๋ว BUSINESS CLASS ราคาเริ่มต้น ท่านละ	122,550 // 138,250 // 160,550 // 191,540		

****หากมีจำนวนผู้เดินทางไม่ครบตามกำหนด ทางบริษัทฯ ขอสงวนสิทธิ์ในการเปลี่ยนแปลงค่าบริการ****

****โปรดทราบ: ราคาตั๋วอาจปรับเพิ่มในวันที่ 1 พ.ค. เนื่องจากภาษีน้ำมัน กรุณาตรวจสอบราคาก่อนยืนยันการจอง****

คะแนนสะสม สำหรับสมาชิกสำหรับผู้เดินทาง 4 ท่าน

ประเภทผู้เดินทาง	สมาชิกบัตรหลัก	สมาชิกบัตรเสริม
ผู้ใหญ่ (พักห้องละ 2 ท่าน)	2,459.-	2,459.-
เด็กอายุต่ำกว่า 12 ปี (พักกับผู้ใหญ่ 1 ท่าน)	2,429.-	2,429.-
เด็กอายุต่ำกว่า 12 ปี (พักกับผู้ใหญ่ 2 ท่าน... มีเตียงเสริม)	2,389.-	2,389.-
เด็กอายุต่ำกว่า 12 ปี (พักกับผู้ใหญ่ 2 ท่าน... ไม่มีเตียงเสริม)	2,349.-	2,349.-
พักเดี่ยว ได้รับคะแนนเพิ่ม	418.-	418.-

- สามารถใช้คะแนนสะสมในการแลกส่วนลดสูงสุด 1,000 คะแนน
- คะแนนสะสมที่ได้รับเป็นไปตามยอดการชำระจริง
- สมาชิกบัตรเสริมได้รับคะแนนสะสมเป็นไปตามสมาชิกบัตรหลัก

อัตราค่าบริการนี้รวม

- ค่าที่พัก ห้องละ 2 ท่าน ตามโรงแรมที่ระบุไว้ในรายการ หรือระดับเดียวกัน
- ค่าอาหาร, ค่าเข้าชม และค่ายานพาหนะทุกชนิด ตามที่ได้ระบุไว้ในรายการ
- หัวหน้าทัวร์ คอยดูแลและอำนวยความสะดวกให้กับผู้เดินทางตลอดทริป
- ค่าวีซ่า (สำหรับผู้ที่ถือหนังสือเดินทางไทย)
- ค่าประกันอุบัติเหตุในระหว่างการเดินทางในวงเงิน ท่านละ 3,000,000.- บาท เจือปนไปตามกรมธรรม์

อัตราค่าบริการนี้ไม่รวม

- ค่าบัตรโดยสารเครื่องบิน ไป-กลับชั้นที่คนจอร์ตามเส้นทาง และ สายการบินที่ได้ระบุไว้ในรายการ พร้อมค่าภาษีสนามบิน
- ค่าใช้จ่ายส่วนตัว อาทิ ค่าอาหาร-เครื่องดื่ม นอกเหนือจากรายการ, ค่าช้อปปิ้ง, ค่าโทรศัพท์ เป็นต้น
- ค่าภาษีหัก ณ ที่จ่าย 3% และค่าภาษีมูลค่าเพิ่ม 7%
- ค่าทำหนังสือเดินทาง / ต่อหน้าเล่มหนังสือเดินทาง
- ค่าภาษีน้ำมันที่ทางสายการบินเรียกเก็บเพิ่มอีก

เงื่อนไขการชำระเงิน: สำหรับการจอง มัดจำ ท่านละ 50,000 บาทของราคาทัวร์

- ชำระยอดทั้งหมดก่อนการเดินทางอย่างน้อย 21 วัน
- กรณียืนยันการเดินทางภายในระยะเวลาไม่ถึง 30 วัน ก่อนวันเดินทาง กรุณาชำระค่าบริการเต็มจำนวนทั้งหมดภายในระยะเวลาที่บริษัทกำหนด
- ชำระด้วยเช็ค หรือเช็คเชิยร์เช็ค โดยส่งจ่ายในนาม บริษัท สีสาวดี ฮอสิเดย์ จำกัด
- ชำระโดยเงินสด
- ชำระด้วยการโอนเงินผ่านธนาคาร (กรุณาแฟกซ์ใบนำฝากมายังเบอร์ Fax. 02-6640023)

ชื่อบัญชี บริษัท สีสาวดี ฮอสิเดย์ จำกัด

ธนาคาร กสิกรไทย

บัญชีกระแสรายวัน

เลขที่ 639-1-00265-5

การยกเลิก

- กรณียกเลิกก่อนการเดินทาง 45 วัน ทางบริษัทฯ ขอสงวนสิทธิ์ในการคืนเงินมัดจำ
- กรณียกเลิกก่อนการเดินทาง 30 วัน ทางบริษัทฯ มีความจำเป็นต้องหัก 50% ของอัตราค่าบริการ
- กรณียกเลิกก่อนการเดินทาง 21 วัน ทางบริษัทฯ ขอสงวนสิทธิ์ในการคืนเงินทั้งหมด

หมายเหตุ

- บริษัทฯ ขอสงวนสิทธิ์ไม่รับท่านผู้เดินทางที่เคยเดินทางแล้วมีประวัติความประพฤติไม่น่ารัก หรือมีพฤติกรรมเป็นที่รังเกียจของคนส่วนใหญ่ เช่น ไม่รักษาเวลา, พุดจาหยาบคาย, ดื่มสุราบนรถ, ก่อเสียงรำคาญรบกวนผู้อื่น, หรือพยายามสร้างความวุ่นวายในคณะทัวร์ ฯลฯ ทั้งนี้เพื่อความสุขของคณะผู้เดินทางส่วนใหญ่
- บริษัทฯ ขอสงวนสิทธิ์ไม่รับท่านผู้เดินทางที่มีอายุครรภ์เกิน 4 เดือน ทั้งนี้เพื่อความปลอดภัยของท่านผู้เดินทางและการกในครรภ์
- บริษัทฯ ขอสงวนสิทธิ์ไม่รับท่านผู้เดินทางที่มีความประสงค์จะลักลอบเข้าประเทศอื่นเพื่อไปทำงานหรือเพื่อการอื่นใดอันมิใช่การท่องเที่ยว
- บริษัทฯ ขอสงวนสิทธิ์ในการพิจารณาให้หรือไม่ให้บริการแก่ท่านที่ต้องใช้รถเข็น (กรุณาแจ้งให้บริษัทฯ ทราบก่อนจองทัวร์เพื่อหาข้อสรุปร่วมกัน) โดยบริษัทฯ ต้องกราบขออภัยเพราะบางเส้นทางอาจไม่สะดวกในการเดินทางสำหรับท่านที่ต้องใช้รถเข็น ยกเว้นทัวร์คณะส่วนตัว
- บริษัทฯ ขอสงวนสิทธิ์ในการพิจารณาให้หรือไม่ให้บริการแก่ท่านที่มีเด็กทารกอายุต่ำกว่า 2 ขวบ ร่วมเดินทางไปด้วย (กรุณาแจ้งให้บริษัทฯ ทราบก่อนจองทัวร์เพื่อหาข้อสรุปร่วมกัน) โดยบริษัทฯ ต้องกราบขออภัยเพราะเด็กเล็กอาจงอแงรบกวนผู้เดินทางท่านอื่น ยกเว้นทัวร์คณะส่วนตัว
- บริษัทฯ ขอสงวนสิทธิ์ในการพิจารณาให้หรือไม่ให้บริการแก่ท่านที่เป็นพระภิกษุสงฆ์หรือนักบวชในบางรายการทัวร์หรือบางเส้นทาง ยกเว้นทัวร์คณะส่วนตัว
- บริษัทฯ ขอสงวนสิทธิ์ในการยกสิทธิประโยชน์ของท่านที่จองทัวร์ไว้แล้ว แต่ไม่ชำระเงินมัดจำภายในระยะเวลาที่กำหนด ให้แก่ลูกค้าท่านต่อไปที่แจ้งชื่อรอไว้ ทั้งนี้เพื่อประโยชน์ของผู้ร่วมเดินทางท่านอื่น
- บริษัทฯ ขอสงวนสิทธิ์ในการยกเลิกการเดินทางในกรณีที่มีผู้เดินทางต่ำกว่า 15 ท่าน โดยจะแจ้งให้ผู้เดินทางทราบล่วงหน้าก่อนเดินทางไม่น้อยกว่า 15 วัน และยินดีจะจัดหาคณะทัวร์อื่นทดแทนหากท่านต้องการ
- ในกรณีที่ท่านยกเลิกการเดินทาง บริษัทฯ ขอสงวนสิทธิ์ในการหักเงินค่าใช้จ่าย
 - โดย หากยกเลิกก่อนเดินทาง 45 วัน ขอหักร้อยละ 50 ของอัตราค่าบริการ
 - หากยกเลิกก่อนเดินทาง 30 วัน ขอหักร้อยละ 100 ของอัตราค่าบริการ

- ในกรณีที่ท่านขอเปลี่ยนตัวผู้เดินทาง โดยสามารถขอวีซ่าได้ทันภายในกำหนดเวลา บริษัทฯ ขอสงวนสิทธิ์ในการคิดค่าใช้จ่ายเพิ่ม เฉพาะค่าธรรมเนียมในการยื่นวีซ่าและค่าเปลี่ยนชื่อตั๋วเครื่องบินเท่านั้น เว้นแต่ตั๋วเครื่องบินที่ไม่อนุญาตให้เปลี่ยนชื่อหรือคืนตัว
- บริษัทฯ ขอสงวนสิทธิ์ไม่คืนค่าธรรมเนียมการยื่นวีซ่าในทุกกรณี หากมีการยื่นวีซ่าแล้ว
- บริษัทฯ ขอสงวนสิทธิ์ไม่รับผิดชอบต่อการที่ท่านถูกปฏิเสธไม่ให้เดินทางเข้าหรือออกจากประเทศใด ๆ อันเนื่องมาจากเหตุผลส่วนตัวของท่านผู้เดินทาง เช่น เอกสารการเดินทางไม่ถูกต้อง, พกพาสิ่งของผิดกฎหมาย หรือมีความประพฤติส่อไปในทางเสื่อมเสีย รวมถึงการที่มีได้เดินทางเพราะเหตุภัยธรรมชาติ หรือการยกเลิกเที่ยวบิน
- สำหรับท่านผู้เดินทางที่ประสงค์จะซื้อตั๋วเครื่องบินภายในประเทศเพิ่มเติม (นอกเหนือจากรายการตามทัวร์) หรือดำเนินการใด ๆ ที่ก่อให้เกิดค่าใช้จ่าย กรุณาแจ้งให้บริษัทฯ ทราบก่อน เพื่อขอคำยืนยันสำหรับการออกเดินทางของทัวร์นั้นๆ หากท่านผู้เดินทางซื้อตั๋วหรือชำระค่าใช้จ่ายใด ๆ ไป โดยไม่ได้รับการยืนยันดังกล่าว แล้วต่อมาทัวร์นั้น ๆ ไม่สามารถออกเดินทางได้ ทางบริษัทฯ ขอสงวนสิทธิ์ไม่รับผิดชอบสำหรับค่าใช้จ่ายที่เกิดขึ้น
- บริษัทฯ ขอสงวนสิทธิ์ไม่รับผิดชอบต่อการสูญหายหรือเสียหายอย่างไร ๆ อันเกิดขึ้นแก่ทรัพย์สินของท่าน อันเนื่องจากการโจรกรรม และ/หรือความประมาทจากตัวนักท่องเที่ยวเอง
- สถานที่ท่องเที่ยวที่ระบุในรายการได้รวมค่าเข้าชมไว้แล้ว หากในวันเดินทาง สถานที่ท่องเที่ยวดังกล่าวปิดทำการ บริษัทฯ จะคืนเงินค่าเข้าชมให้แก่ท่านตามที่ระบุไว้ในเอกสารของสถานที่นั้น ๆ หรือจะสลับปรับเปลี่ยนรายการเพื่อให้ท่านสามารถเข้าชมได้ แต่ในกรณีที่มีเหตุล่าช้าหรือเหตุอื่นใดเกิดขึ้นระหว่างการเดินทางทำให้ท่านไม่สามารถเข้าชมสถานที่ท่องเที่ยวดังกล่าวได้ โดยมีใช้ความผิดของบริษัทฯ บริษัทฯ ขอสงวนสิทธิ์ไม่คืนเงินค่าเข้าชมให้แก่ท่าน
- ของกำนัลต่าง ๆ ที่บริษัทฯ มอบให้ (ถ้ามี) เช่น กระเป๋าเดินทาง ไม่สามารถหักทอนเป็นส่วนลดเป็นตัวเงินได้ โดยท่านสามารถเลือกใช้ของกำนัลดังกล่าวในขณะร่วมเดินทางไปกับคณะทัวร์หรือไม่ก็ได้ตามอัธยาศัย
- ตำแหน่งที่นั่งบนเครื่องบินเป็นไปตามเงื่อนไขตั๋วเครื่องบินแบบหมู่คณะของสายการบินต่าง ๆ บริษัทฯ ไม่สามารถเลือกตำแหน่งที่นั่งได้เอง ทั้งนี้บริษัทฯ จะพยายามจัดที่นั่งให้แก่ท่านและครอบครัวตามความเหมาะสมให้ดีที่สุดภายใต้ลักษณะตำแหน่งที่นั่งแบบหมู่คณะที่สายการบินจัดให้มา
- บริษัทฯ ขอต้อนรับและมีความยินดีที่ได้ให้บริการแก่ท่านผู้เดินทางที่เชื่อมั่นในมาตรฐานของบริษัทฯ ซึ่งประสงค์จะเดินทางไปท่องเที่ยวพักผ่อนแบบหมู่คณะ และเข้าใจถึงวิถีชีวิตตลอดจนวัฒนธรรมของประเทศที่ท่านได้เดินทางไป
- เมื่อท่านจองทัวร์และชำระมัดจำแล้ว หมายถึงท่านยอมรับในข้อความและเงื่อนไขที่บริษัทฯ แจ้งแล้วข้างต้น