

LEELA GRAND JORDAN 8D5N

กำหนดการเดินทาง : 5-12 ก.ย. // 19-26 ก.ย. // 3-10 ต.ค. // 17-24 ต.ค. // 31 ต.ค.-7 พ.ย. // 14 -21 พ.ย. //
28 พ.ย.-5 ธ.ค. // 12-19 ธ.ค. // 26 ธ.ค.-2 ม.ค. 2570



DAY 1

22.00 น. คณะผู้เดินทางพร้อมกัน ณ ท่าอากาศยานสุวรรณภูมิ (Suvarnabhumi International Airport) ชั้น 4 เคาน์เตอร์สายการบิน กาตาร์ แอร์เวย์ส (Qatar Airways) โดยมีเจ้าหน้าที่จากบริษัท สีลาวดี ฮอลิเดย์ คอยให้การต้อนรับอย่างอบอุ่น พร้อมอำนวยความสะดวกในด้านการเช็คอินและเอกสารการเดินทางทุกขั้นตอน เพื่อให้ท่านได้เริ่มต้นทริปสุดพิเศษด้วยความมั่นใจและสะดวกสบาย

DAY 2

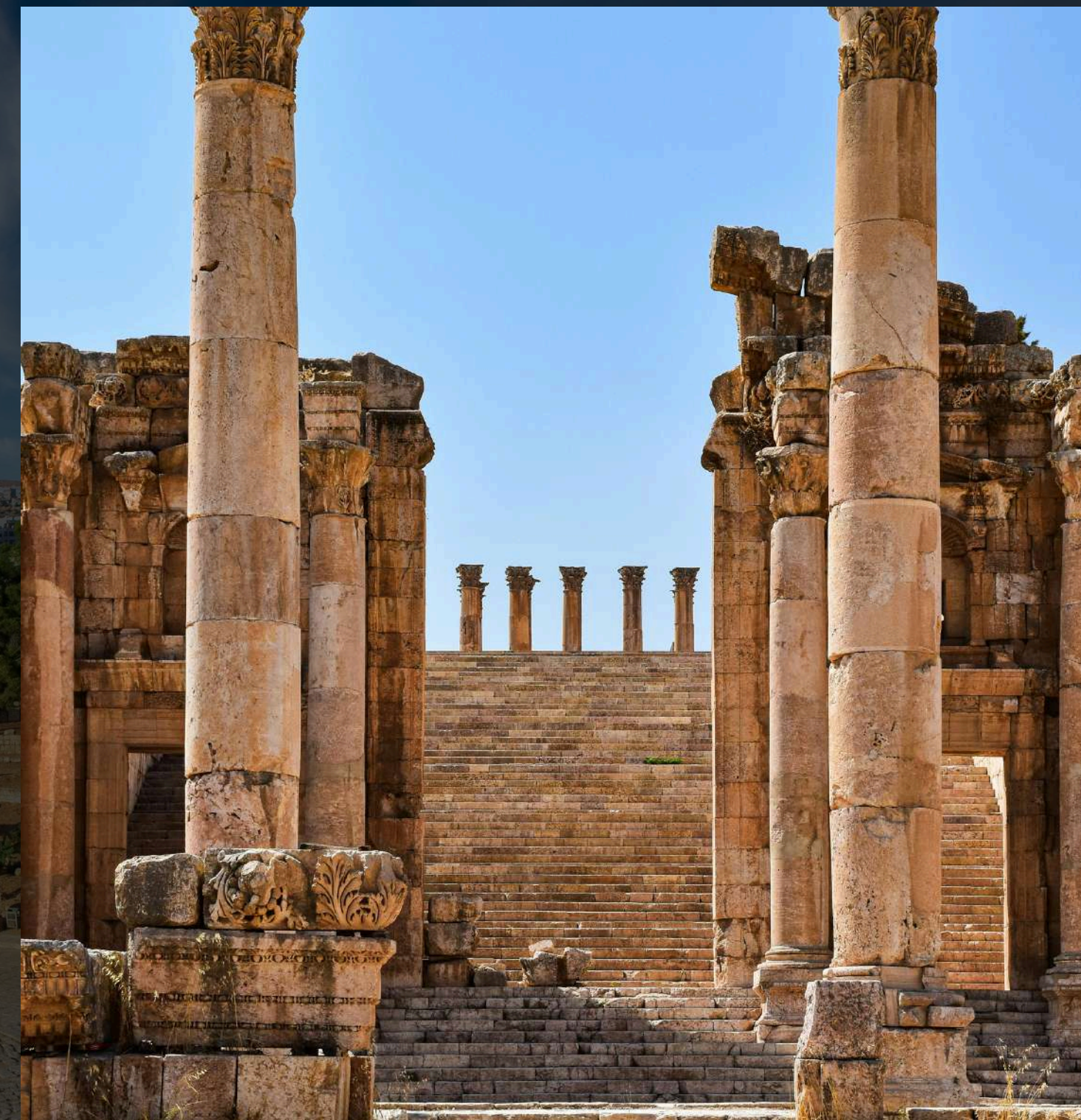
02.00 น. ออกเดินทางสู่ กรุงโดฮา (Doha, Qatar) โดยสายการบิน กาตาร์ แอร์เวย์ (Qatar Airways) เที่ยวบินที่ QR 837

05.25 น. เดินทางถึง กรุงโดฮา (Doha, Qatar) เพื่อแวะเปลี่ยนเครื่อง โดยมีเวลารอต่อเครื่องประมาณ 3 ชั่วโมง 20 นาที

09.05 น. ออกเดินทางสู่ กรุงอัมมาน (Amman, Jordan) ประเทศจอร์แดน โดยเที่ยวบิน QR402

12.15 น. เดินทางถึง กรุงอัมมาน (Amman, Jordan) ประเทศจอร์แดน หลังผ่านพิธีการตรวจคนเข้าเมืองและรับสัมภาระเรียบร้อยแล้ว จากนั้นออกเดินทางสู่ เมือง **เจราซ (Jerash)** โดยรถโค้ชปรับอากาศ

JERASH



เมืองเจราซ (Jerash) เป็นหนึ่งในแหล่งโบราณคดีที่มีชื่อเสียงที่สุดของประเทศจอร์แดน และถูกขนานนามว่า “Pompeii แห่งตะวันออกกลาง” เพราะเป็นเมืองโรมันโบราณที่ยังคงสภาพสมบูรณ์มากที่สุดแห่งหนึ่งนอกประเทศอิตาลี เจราซไม่ใช่แค่ซากโบราณสถานธรรมดา แต่เป็น “เมืองโรมันทั้งเมือง” ที่ยังคงสภาพดีมาก ทำให้ผู้มาเยือนเห็นได้ทั้งโครงสร้างเมือง ถนน วัด โรงละคร และลานสาธารณะ ครบถ้วน ถือว่าเป็นหนึ่งในไฮไลต์สำคัญของการท่องเที่ยวจอร์แดน (ระยะการเดินทาง 84.7 กม. ใช้เวลาประมาณ 2 ชม. 37 นาที)



นำท่านเที่ยวเมืองโบราณเจอร์ช (Jerash) เหมือน
ได้ย้อนเวลากลับไปสู่ยุคโรมัน เริ่มต้นที่ซุ้มประตูเฮ
เดรียน (Hadrian's Arch) ก่อนเดินชมถนน
Cardo Maximus ที่เรียงรายด้วยเสาหินอันยิ่งใหญ่ ผ่านลานวงรี (Oval Plaza) ที่เคยใช้เป็น
ศูนย์กลางกิจกรรมสาธารณะ จากนั้นแวะชมวิหาร
เทพีอาร์ทีมิส (Temple of Artemis) ที่ยังคงเสา
สูงตระหง่าน สุดท้ายไปสัมผัสบรรยากาศโรงละคร
ใต้ (South Theater) ที่ยังใช้แสดงดนตรีได้จริง





บริการอาหารกลางวัน ณ ภัตตาคารท้องถิ่น

LEBANESE HOUSE JERASH



ROMAN THEATRE

นำท่านชม Roman Theatre (โรงละครโรมัน)

เป็นสิ่งปลูกสร้างสำคัญในสมัยอาณาจักรโรมัน ใช้สำหรับการแสดงละคร ดนตรี และพิธีกรรมต่าง ๆ โครงสร้างโดดเด่นด้วยที่นั่งแบบขั้นบันไดครึ่งวงกลม หันหน้าเข้าสู่เวทีกลาง (stage) ที่ออกแบบให้เสียงก้องกังวานโดยไม่ต้องใช้เครื่องขยายเสียง สะท้อนถึงความก้าวหน้าด้านสถาปัตยกรรมและวิศวกรรมของชาวโรมัน



GOLD SOUK

นำท่านเดินทางสู่ **Gold Souk** เป็นตลาดเก่า
แก่ที่รวมร้านขายทองคำ เครื่องประดับ และ
อัญมณีต่าง ๆ มีทั้งดีไซน์แบบอาหรับดั้งเดิม
และร่วมสมัย บรรยากาศคึกคัก สะท้อน
วัฒนธรรมการค้าของตะวันออกกลาง
เหมาะสำหรับเดินชม เลือกซื้อของฝาก และ
สัมผัสชีวิตท้องถิ่นของจอร์แดน



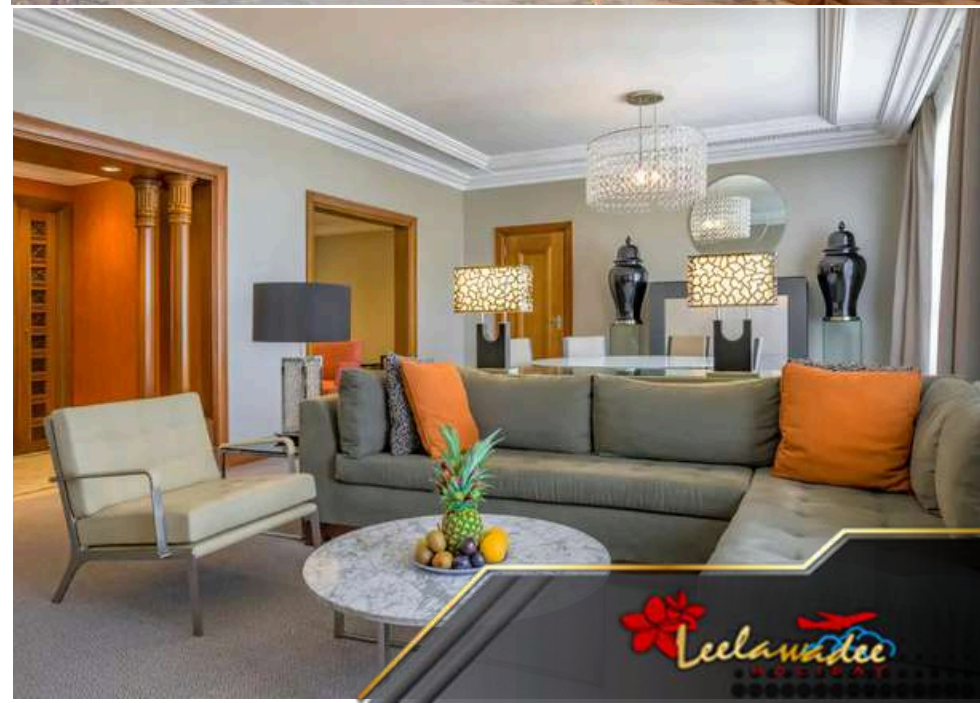
บริการอาหารค่ำ ณ ห้องอาหารของโรงแรม



ที่พัก

GRAND HYATT AMMAN HOTEL

หรือเทียบเท่า



DAY 3

บริการอาหารเช้า ณ
ห้องอาหารของโรงแรม

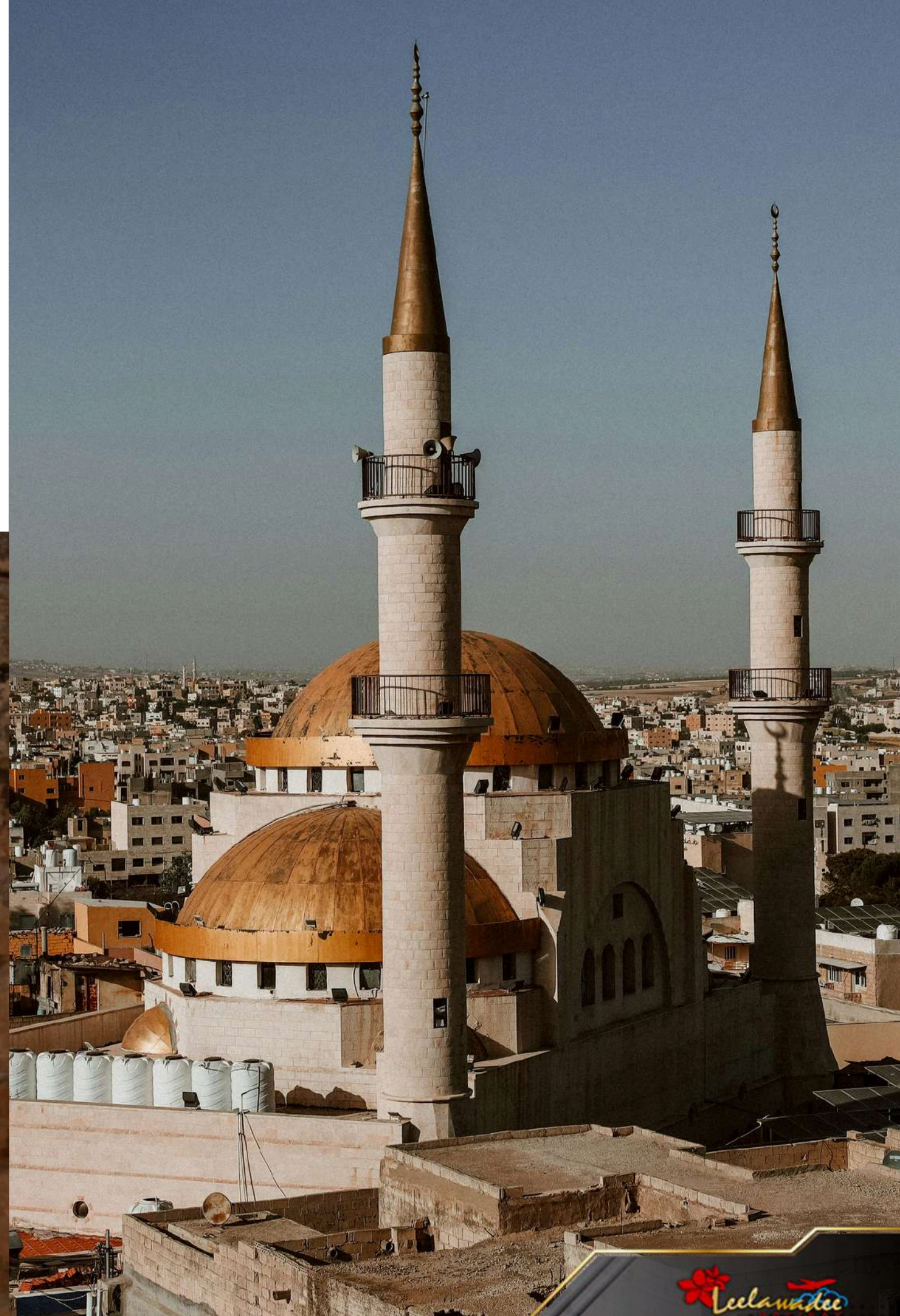
MT. NEBO



จากนั้นนำท่านเดินทางสู่ **Mount Nebo (ภูเขามโนโบ)** เป็นหนึ่งในจุดหมายสำคัญในโปรแกรมทัวร์จอร์แดน และมีความสำคัญทางศาสนา และประวัติศาสตร์อย่างยิ่ง ไกล่กันคือ อนุสรณ์ไม้กางเขนทองสัมฤทธิ์ ที่พันด้วยรูปงู สัญลักษณ์ที่เชื่อมโยงตำนานโมเสส กับไม้กางเขนของพระคริสต์

MADABA

จากนั้นนำท่านเดินทางสู่ **มาดามา (Madaba)** เมืองแห่งโมเสก มาดามาเป็นเมืองเล็ก ๆ ทางตอนกลางของประเทศจอร์แดน ห่างจากกรุงอัมมาน (Amman) เพียงราว 30 กิโลเมตร แต่ชื่อเสียงของเมืองนี้จรไกลไปทั่วโลก เพราะได้รับสมญานามว่า “เมืองแห่งโมเสก”
(ระยะเวลาเดินทาง 58.8 กม. ใช้เวลาประมาณ 1 ชม. 18 นาที)



ST. GEORGE

จากนั้นนำท่านเดินทางสู่ โบสถ์เซนต์จอร์จ (St. George's Church) ภายในกลับเก็บรักษาสมบัติทางประวัติศาสตร์ที่ยิ่งใหญ่ที่สุดชิ้นหนึ่งของโลกคริสตศาสนา ก้าวเข้าสู่โบสถ์ สิ่งแรกที่คุณจะสังเกตเห็นคือ **แผนที่โมเสกแห่งมาดามา (Madaba Map)** ผลงานศิลปะจากศตวรรษที่ 6 ประกอบด้วยหินและแก้วสีเล็ก ๆ นับล้านชิ้น เรียงร้อยเป็นภาพแผนที่ดินแดนศักดิ์สิทธิ์ (ระยะการเดินทาง 59.5 กม. ใช้เวลาประมาณ 1 ชม. 16 นาที)





บริการอาหารกลางวัน ณ กัศตาคารท้องถิ่น

HARET JDOUDNA RESTAURANT

DESERT HIGHWAY

นำท่านผ่านชม **Desert Highway** ถนน Desert Highway หรือที่ชาวจอร์แดนเรียกว่า ทางหลวงหมายเลข 15 (Highway 15) เป็นหนึ่งในเส้นทางสายหลักของประเทศ และถือเป็นถนนสายประวัติศาสตร์ที่เชื่อมโยงผู้คนเมือง และวัฒนธรรมมาตั้งแต่โบราณกาล แม้จะเป็นเพียงถนนสายยาวผ่านทะเลทราย แต่ Desert Highway สะท้อนให้เห็นถึงวิถีชีวิตและประวัติศาสตร์ของดินแดนจอร์แดน ทุกกิโลเมตรคือการเดินทางผ่าน ภูมิทัศน์ที่นิ่งสงบแต่เต็มไปด้วยเรื่องราว และเป็นสัญลักษณ์ของการเชื่อมต่อระหว่างโลกโบราณกับโลกปัจจุบัน (ระยะการเดินทาง 154 กม. ใช้เวลาประมาณ 1 ชม. 54 นาที)



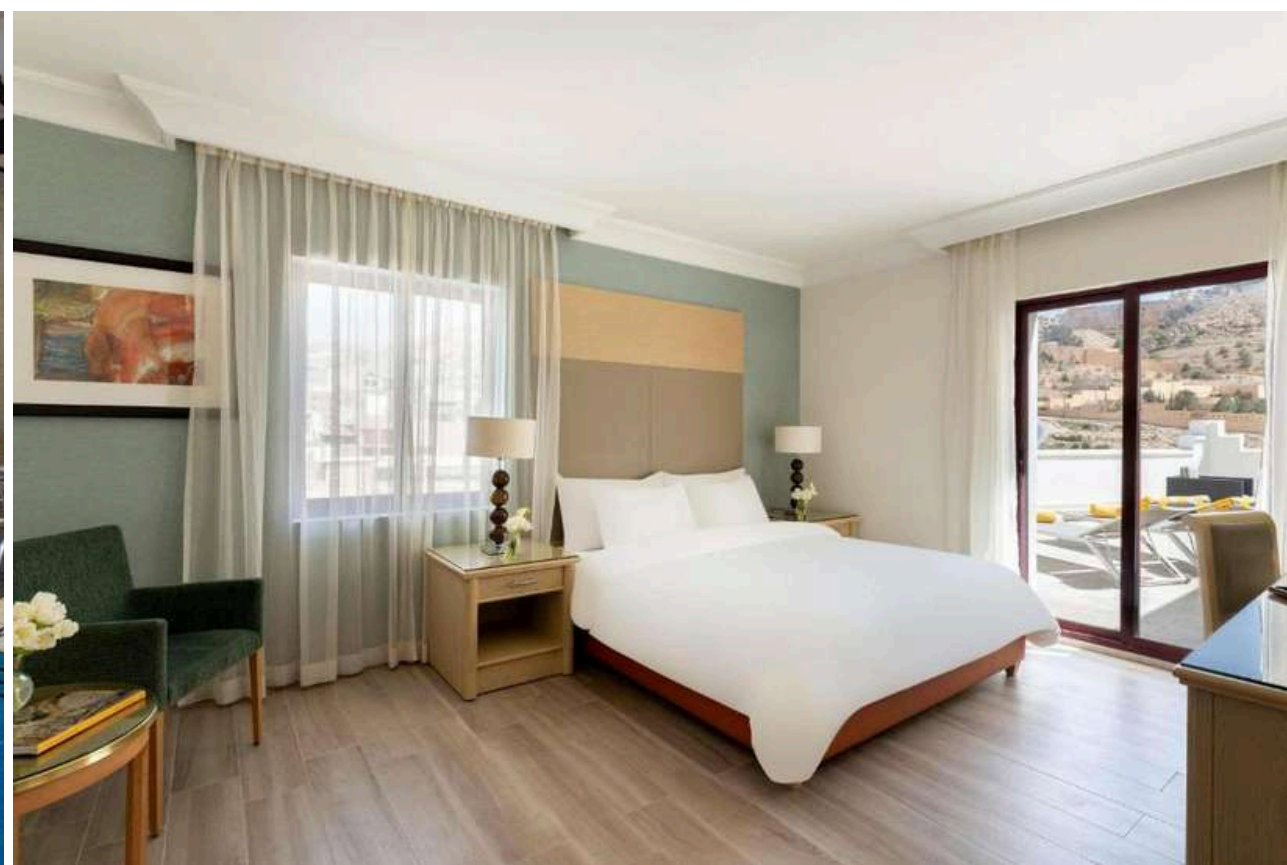
บริการอาหารค่ำ ณ ห้องอาหารของโรงแรม



ที่พัก

MOVENPICK PETRA RESORT

หรือเทียบเท่า



DAY 4

บริการอาหารเช้า ณ ห้องอาหารของโรงแรม

PETRA

เป็นเมืองโบราณที่ตั้งอยู่ทางตอนใต้ของ
ประเทศจอร์แดน ได้รับการยกย่องว่าเป็น
หนึ่งในสิ่งมหัศจรรย์ของโลกยุคใหม่
(New Seven Wonders of the
World) นำท่านสัมผัส นครศิลาสี
กุหลาบ The Rose City จนได้รับการจด
ทะเบียนเป็นมรดกโลก จากองค์การยูเนส
โก และยังได้รับการคัดเลือกจากนิตยสาร
Smithsonian ให้เป็น "1 ใน 28 สถานที่
ต้องไปเยือนก่อนตาย" อีกด้วย

ระหว่างทางที่เข้าชมท่านจะได้พบกับความแปลกตา
ของภูเขาที่เกิดจาก การแยกตัวของเปลือกโลกและการ
ซัดเซาะของน้ำที่เกิดขึ้นเมื่อหลายล้านปีก่อนที่เรียกว่า
ซอกหินซิค (THE SIG) ที่ปลายทางของช่องเขาที่จะ
พบกับความสวยงามของ มหาวิหารศักดิ์สิทธิ์ อัล-
คาซเนห์ (AL-KHAZNEH /TREASURY) วิหารที่
เจาะหน้าผาหินและแกะสลัก ความสูงถึง 40 เมตร ของ
ภูเขาที่มีลักษณะเป็นภูเขาสี่มุมทุกลูก โดดเด่นด้วย
เอกลักษณ์ของสถาปัตยกรรมของอียิปต์และโรมัน
อิสระให้เวลาท่านเดินสำรวจความยิ่งใหญ่ของนครแห่งนี้
นี่จนกระทั่งได้เวลาอันสมควร *ในการเดินทางเพื่อเข้า
ชมนั้น ทางบริษัทอำนวยความสะดวกให้แก่ท่านโดยให้
ท่านขี่ม้าเพื่อเข้าชม และนั่งรถกอล์ฟในจากกลับ*





บริการอาหารกลางวัน ณ ภัตตาคารท้องถิ่น

MOVENPICK PETRA



WADI RUM

นำท่านออกเดินทางสู่ ทะเลทรายวาดีรัม (Wadi Rum) หรือ “หุบเขาแห่งพระจันทร์” ตั้งอยู่ทางตอนใต้ของจอร์แดน นั่ง รถจี๊ปทัวร์ ชมภูมิประเทศทะเลทราย ภูเขาหิน และผาหินอันยิ่งใหญ่ ท่ามกลางผืนทรายกว้างใหญ่สีส้มแดงที่เปลี่ยนเฉดสวยงามตามแสงอาทิตย์ วาดีรัมเป็นแหล่งท่องเที่ยวที่มีทั้งกิจกรรมซาฟารี ขี่อูฐ ปีนผา และการนอนแคมป์ชมดาวใต้ท้องฟ้าใสไร้มลพิษ ที่นี่เคยถูกใช้เป็นสถานที่ถ่ายทำภาพยนตร์ดังหลายเรื่อง และยังเป็นมรดกโลกทางธรรมชาติและวัฒนธรรมของยูเนสโก ท่านจะได้สัมผัสวิถีชีวิตเบดูอินที่เรียบง่าย อบอุ่น และเต็มไปด้วยเสน่ห์แห่งทะเลทรายที่น่าจดจำไม่รู้ลืม (ระยะเวลาเดินทาง 100 กม. ใช้เวลาประมาณ 1 ชม. 36 นาที)

DESERT CAMP

มุ่งหน้าสู่ทะเลทราย”วาดีรัม”อันยิ่งใหญ่ตระการตา
เมื่อเดินทางถึง เพลิดเพลินไปกับการนั่งอูฐแบบดั้งเดิม
ก่อนเริ่มต้นไปกับการผจญภัยท่องทะเลทรายด้วยรถจี๊ป
4WD ผ่านเนินทรายสีแดงและโอดหินอันน่าทึ่ง

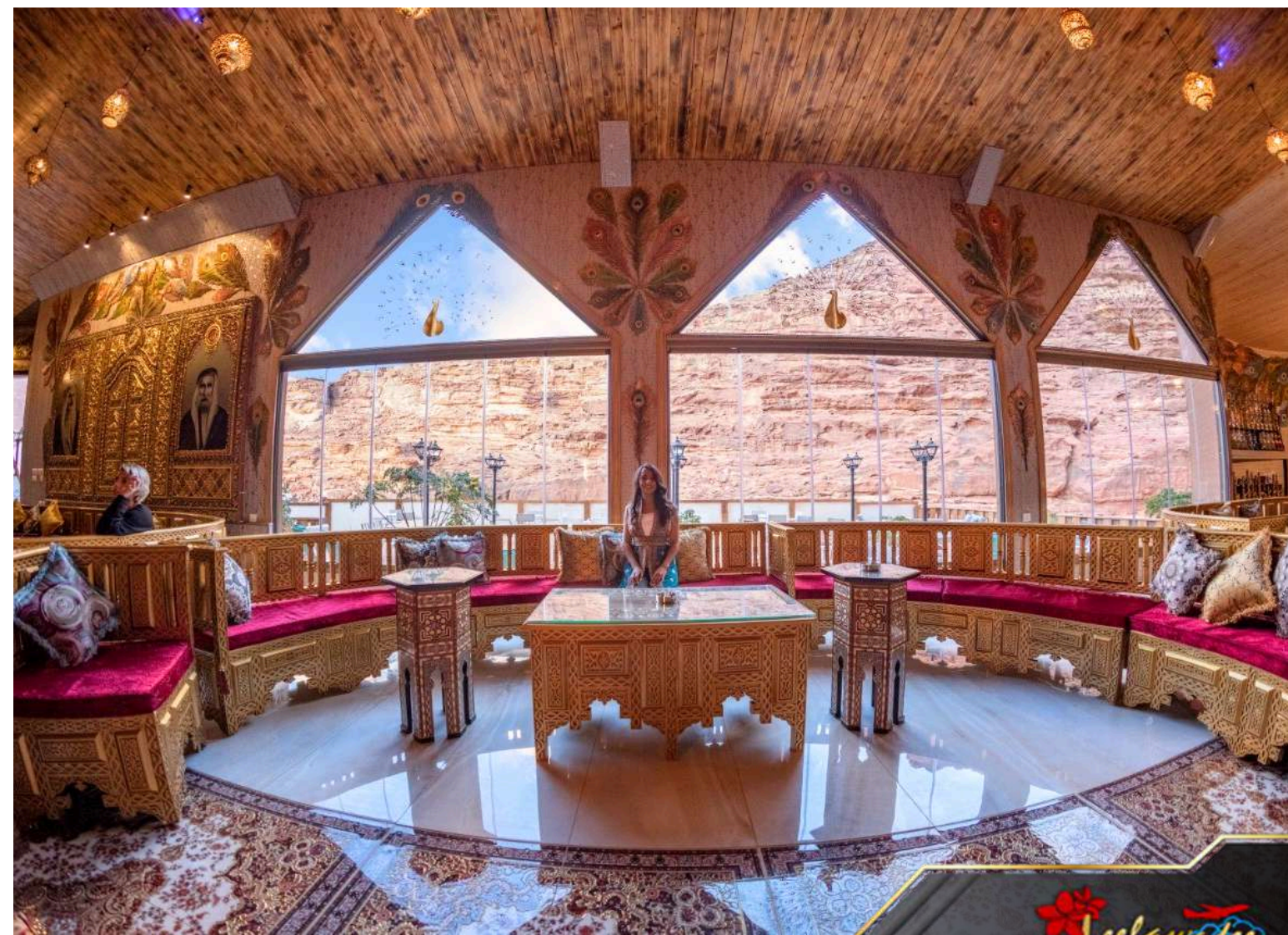




WADI RUM

คำคืนสุดพิเศษ...พักผ่อนใต้แสงดาวกลางทะเลทรายวาดีรัม



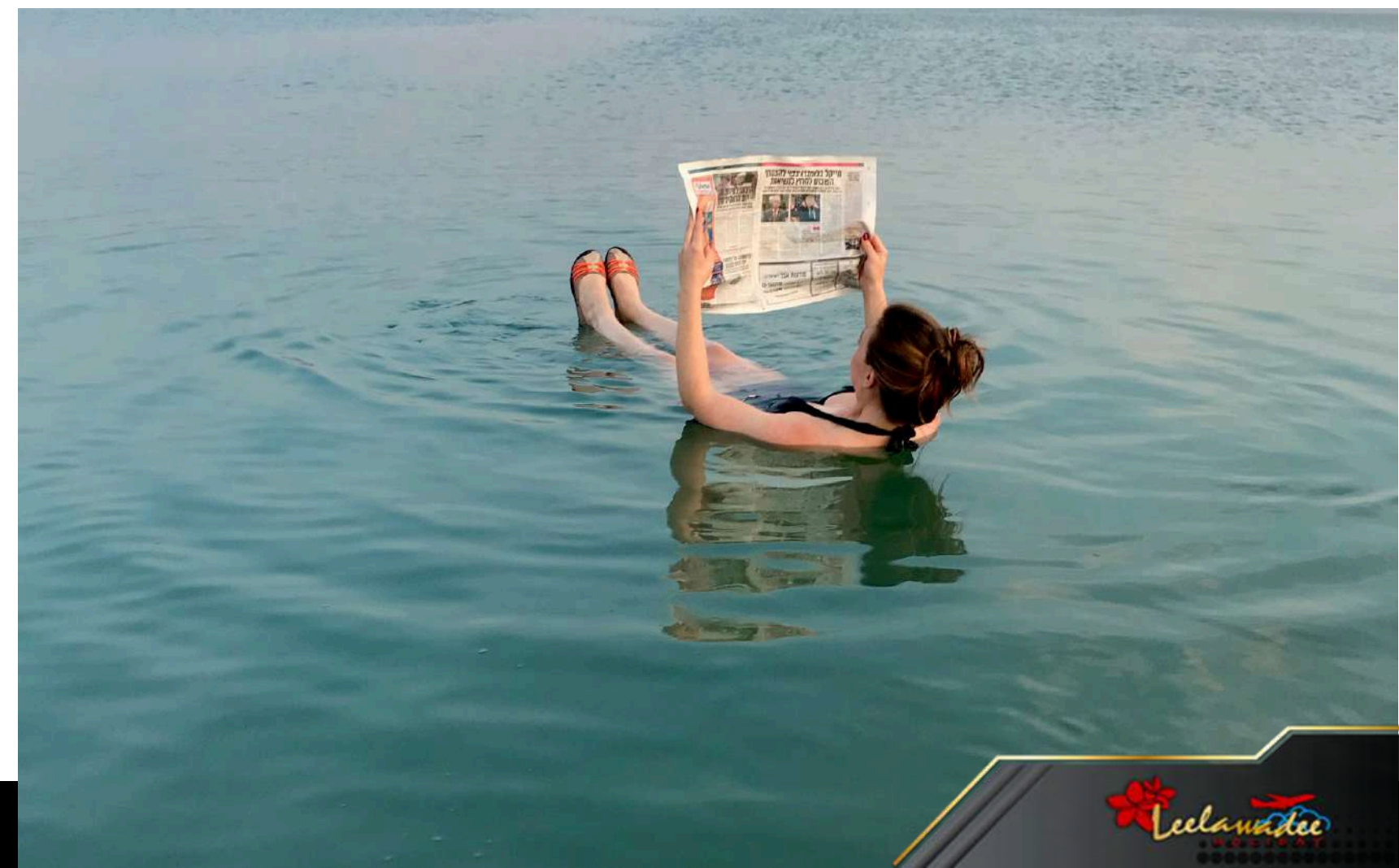


MEMORIES AICHA CAMP

จากนั้นเช็กอินเข้าสู่ที่พักกลางทะเลทราย ช่วงบ่ายอิสระสำหรับการพักผ่อน หรือสำรวจ
บรรยากาศรอบ ๆ ตามอัธยาศัย **รับประทานอาหารค่ำ** ณ โรงแรม และพักค้างคืนใต้แสงดาว
ท่ามกลางทะเลทรายวาติรัม

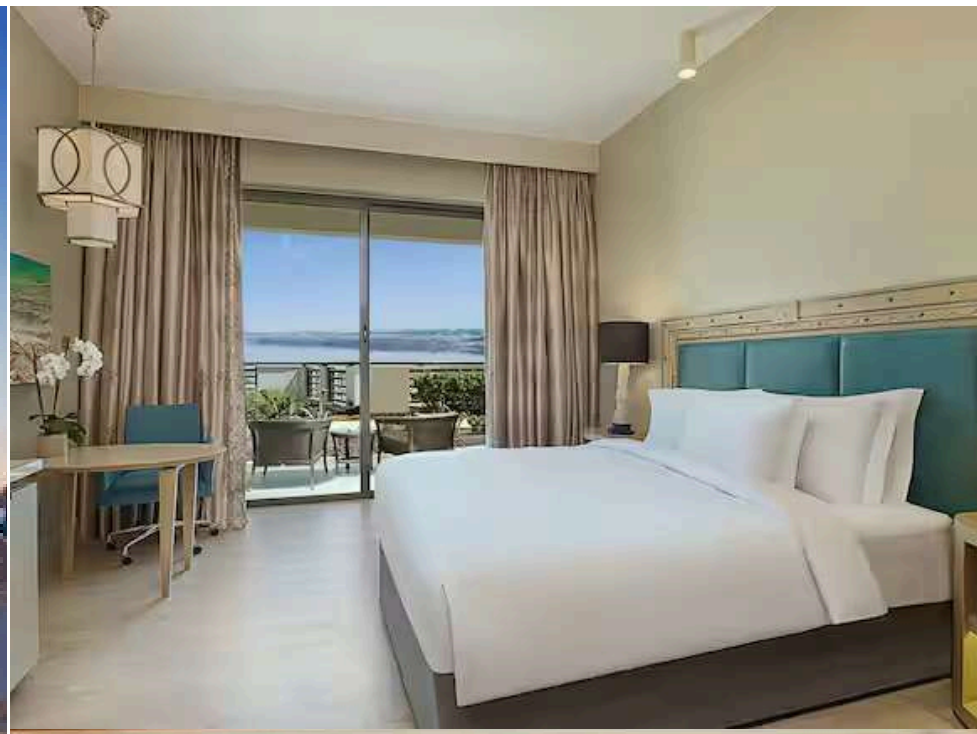
DAY 5

บริการอาหารเช้า
ณ ห้องอาหารของโรงแรม



หลังรับประทานอาหารเช้าที่โรงแรม ออลาเมืองอควาบา
เดินทางสู่ ทะเลเดดซี (Dead Sea) ทัศนียภาพที่งดงามแห่งจอร์แดน
และเป็นพื้นที่ซึ่งอยู่ต่ำที่สุดบนพื้นพิภพ
นำท่านเข้าสู่รีสอร์ทหรูริมฝั่งทะเลเดดซี ให้ท่านได้สัมผัสประสบการณ์
เหนือระดับกับการลอยตัวอย่างเป็นธรรมชาติในทะเลสาบน้ำเค็มเข้มข้น
ที่อุดมด้วยแร่ธาตุ ซึ่งเลื่องชื่อในคุณสมบัติด้านการบำบัด
และการฟื้นฟูสุขภาพ
(ระยะการเดินทาง 350 กม. ใช้เวลาประมาณ 4 ชม. 50 นาที)

บริการอาหารกลางวัน และ คำ ณ ห้องอาหารของโรงแรม



ที่พัก
HILTON DEAD SEA
หรือเทียบเท่า

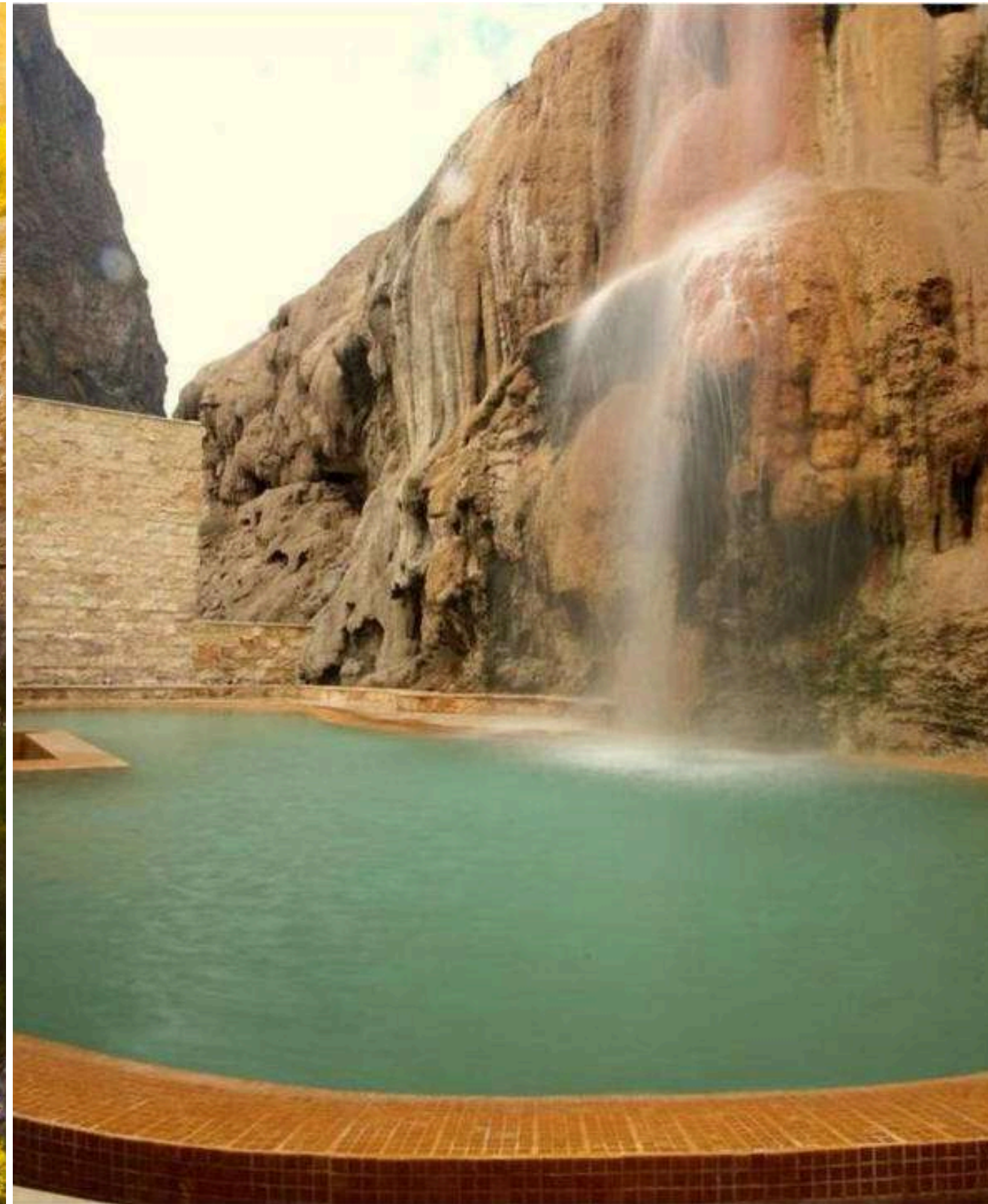
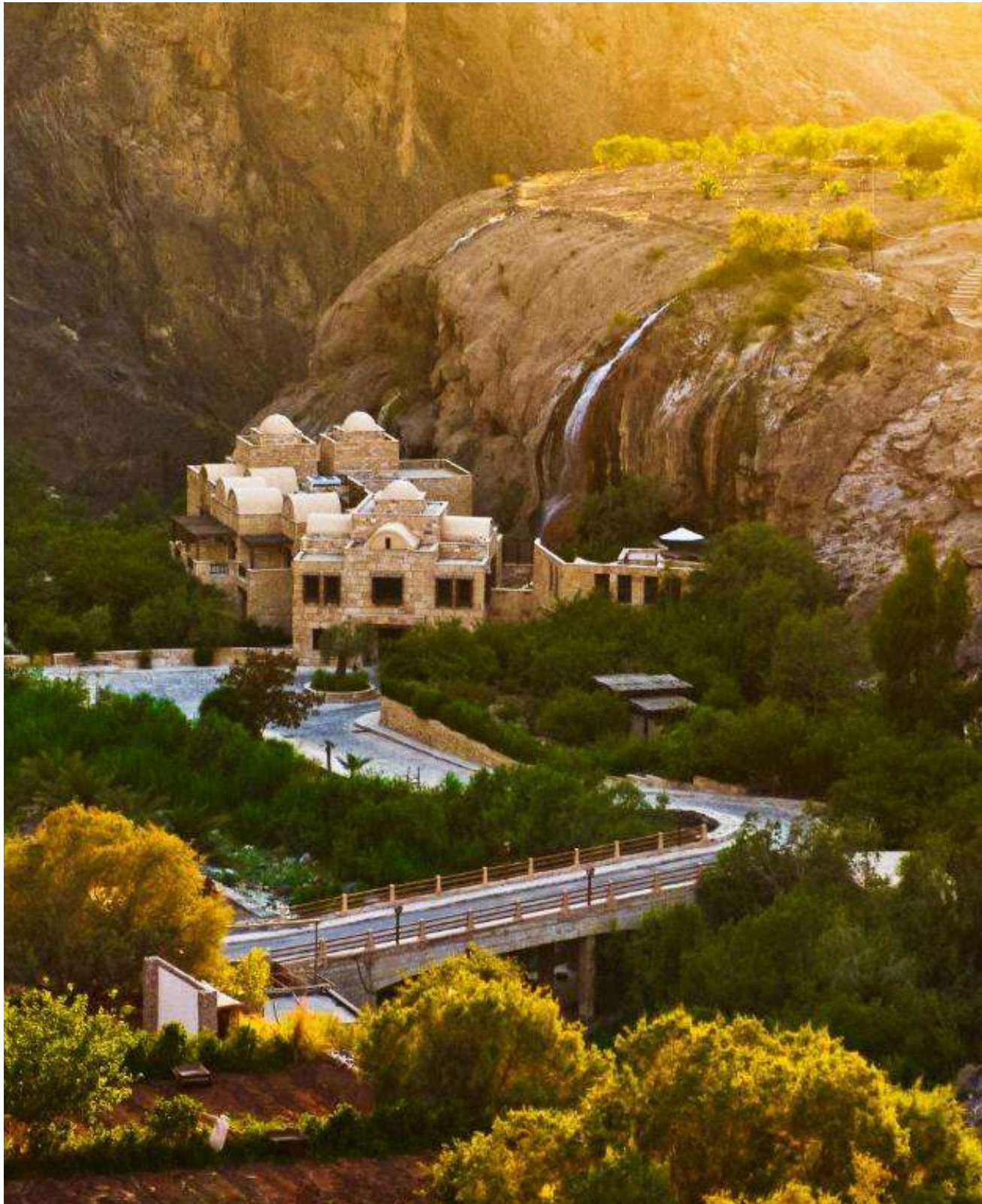


DAY 6

บริการอาหารเช้า
ณ ห้องอาหารของโรงแรม

MA'IN HOT SPRINGS

นำท่านเดินทางสู่ **Ma'in Hot Springs**
แหล่งออนเซ็นธรรมชาติอันเลื่องชื่อ ให้
ท่านได้สัมผัสประสบการณ์การพักผ่อน
ท่ามกลางสายน้ำตกอุ่นจากธารน้ำแร่
ธรรมชาติ พร้อมอัมเอมกับมือกลางวัน
ท่ามกลางบรรยากาศอันเจียบสงบและ
รื่นรมย์





บริการอาหารกลางวัน ณ ห้องอาหารของโรงแรม

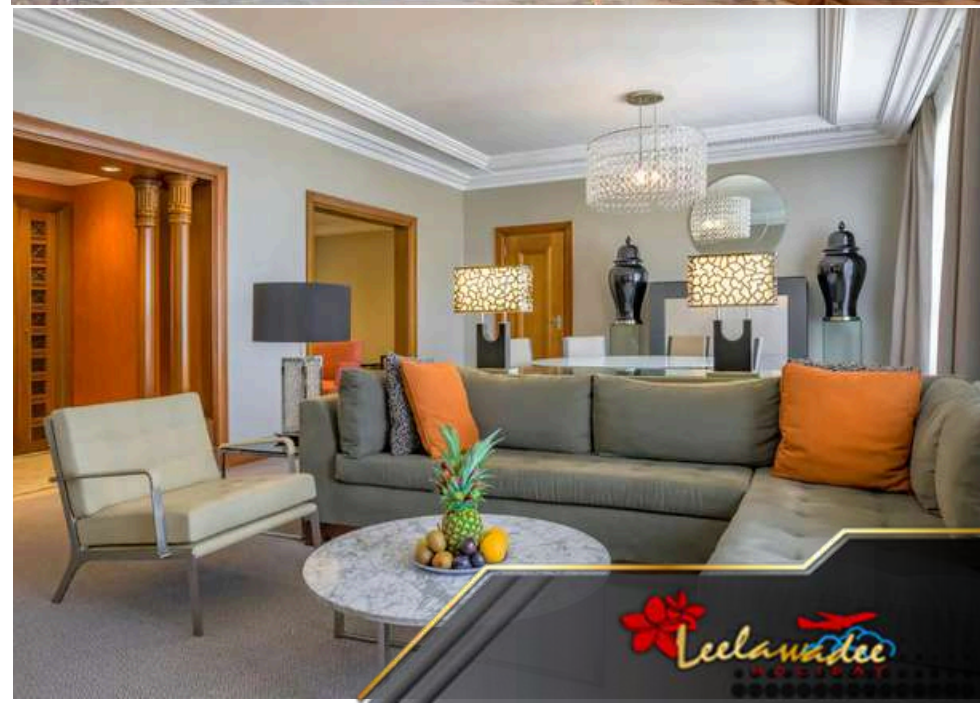
MA'IN HOT SPRINGS HOTEL



บริการอาหารค่ำ ณ ห้องอาหารของโรงแรม



ที่พัก
**GRAND HYATT
AMMAN HOTEL**
หรือเทียบเท่า



DAY 7

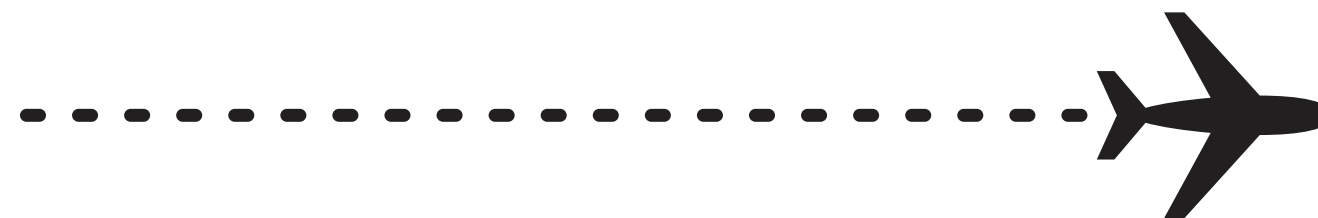
บริการอาหารเช้า ณ ห้องอาหารของโรงแรม

10.00 น. นำท่านออกเดินทางสู่ ท่าอากาศยานนานาชาติ Queen Alia

13.45 น. ออกเดินทางสู่ เมืองโดฮา ประเทศกาตาร์ โดยสายการบินกาตาร์ แอร์เวย์ เที่ยวบินที่ QR 403 (ใช้เวลาเดินทาง 2.30 ชั่วโมง)

16.15 น. คณะเดินทางถึง ท่าอากาศยานนานาชาติฮามัด กรุงโดฮา ประเทศกาตาร์ เพื่อแวะเปลี่ยนเครื่อง โดยมีกำหนดเวลารอเชื่อมต่อเที่ยวบินถัดไปประมาณ 3 ชั่วโมง 20 นาที

20.05 น. นำท่านออกเดินทางสู่สนามบินสุวรรณภูมิ โดยสายการบินกาตาร์ แอร์เวย์ เที่ยวบินที่ QR 838 (ใช้เวลาเดินทาง 6.35 ชั่วโมง)



06.40 น. เดินทางถึงสนามบินสุวรรณภูมิ โดยสวัสดิภาพ พร้อมความประทับใจตลอดการเดินทาง

DAY 8

อัตราค่าบริการ

ประเภทผู้เดินทาง	ลูกค้าปกติ	บัตรหลัก	บัตรเสริม
ผู้ใหญ่ (พักห้องละ 2 ท่าน)	129,900.-	126,900.-	128,400.-
เด็กอายุต่ำกว่า 12ปี พักกับผู้ใหญ่ 1 ท่าน	122,900.-	119,900.-	121,400.-
เด็กอายุต่ำกว่า 12ปี พักกับผู้ใหญ่ 2 ท่าน (มีเตียงเสริม)	115,900.-	112,900.-	114,400.-
เด็กอายุต่ำกว่า 12 ปี (พักกับ ผู้ใหญ่ 2 ท่าน ... ไม่มีเตียงเสริม)	108,900.-	105,900.-	107,400.-
พักเดี่ยวเพิ่ม	41,650.-	41,650.-	41,650.-
มีตัวแล้ว (ผู้ใหญ่) ลดราคาท่านละ	39,850.-	39,850.-	39,850.-

**** อัตราค่าบริการสำหรับผู้เดินทาง 10 ท่านขึ้นไป ****

**** หากท่านเดินทางช่วงเดือนปีใหม่ มีค่าใช้จ่ายเพิ่ม ท่านละ 10,000 บาท ****

หากมีจำนวนผู้เดินทางไม่ครบตามกำหนด ขอสงวนสิทธิ์ในการเปลี่ยนแปลงราคา

หมายเหตุ : โปรแกรมการเดินทางอาจมีการเปลี่ยนแปลงตามความเหมาะสม เนื่องจาก สภาพอากาศ เวลาและ สายการบินทั้งนี้เพื่อประโยชน์ของลูกค้าเป็นสำคัญ

คะแนนสมาชิก

ประเภทผู้เดินทาง	บัตรหลัก	บัตรเสริม
ผู้ใหญ่ (พักห้องละ 2 ท่าน)	1269.-	1269.-
เด็กอายุต่ำกว่า 12ปี พักกับผู้ใหญ่ 1 ท่าน	1199.-	1199.-
เด็กอายุต่ำกว่า 12ปี พักกับผู้ใหญ่ 2 ท่าน (มีเตียงเสริม)	1129.-	1129.-
เด็กอายุต่ำกว่า 12 ปี (พักกับ ผู้ใหญ่ 2 ท่าน ... ไม่มีเตียงเสริม)	1059.-	1059.-
พักเดี่ยว ได้รับคะแนนเพิ่ม	416.5.-	416.5.-
มีตัวแล้ว (ผู้ใหญ่) ได้รับคะแนน	870.5.-	870.5.-

- สามารถใช้คะแนนสะสมในการแลกส่วนลดได้สูงสุด 1,000 คะแนน
- คะแนนสะสมที่ได้รับเป็นไปตามยอดการชำระจริง
- สมาชิกบัตรเสริมได้รับคะแนนสะสมเป็นไปตามสมาชิกบัตรหลัก

อัตราค่าบริการ

ประเภทผู้เดินทาง	ลูกค้าปกติ	บัตรหลัก	บัตรเสริม
ผู้ใหญ่ (พักห้องละ 2 ท่าน)	139900	136900	138400
เด็กอายุต่ำกว่า 12ปี พักกับผู้ใหญ่ 1 ท่าน	139901	136901	138401
เด็กอายุต่ำกว่า 12ปี พักกับผู้ใหญ่ 2 ท่าน (มีเตียงเสริม)	139902	136902	138402
เด็กอายุต่ำกว่า 12 ปี (พักกับ ผู้ใหญ่ 2 ท่าน ... ไม่มีเตียงเสริม)	139903	136903	138403
พักเดี่ยวเพิ่ม	41,650.-	41,650.-	41,650.-
มีตัวแล้ว (ผู้ใหญ่) ลดราคาท่านละ	39,850.-	39,850.-	39,850.-

**** อัตราค่าบริการสำหรับผู้เดินทาง 8 ท่านขึ้นไป ****

**** หากท่านเดินทางช่วงเดือนปีใหม่ มีค่าใช้จ่ายเพิ่ม ท่านละ 10,000 บาท ****

หากมีจำนวนผู้เดินทางไม่ครบตามกำหนด ขอสงวนสิทธิ์ในการเปลี่ยนแปลงราคา

หมายเหตุ : โปรแกรมการเดินทางอาจมีการเปลี่ยนแปลงตามความเหมาะสม เนื่องจาก สภาพอากาศ เวลาและ สายการบินทั้งนี้เพื่อประโยชน์ของลูกค้าเป็นสำคัญ

คะแนนสมาชิก

ประเภทผู้เดินทาง	บัตรหลัก	บัตรเสริม
ผู้ใหญ่ (พักห้องละ 2 ท่าน)	1369.-	1369.-
เด็กอายุต่ำกว่า 12ปี พักกับผู้ใหญ่ 1 ท่าน	1370.-	1370.-
เด็กอายุต่ำกว่า 12ปี พักกับผู้ใหญ่ 2 ท่าน (มีเตียงเสริม)	1371.-	1371.-
เด็กอายุต่ำกว่า 12 ปี (พักกับ ผู้ใหญ่ 2 ท่าน ... ไม่มีเตียงเสริม)	1372.-	1372.-
พักเดี่ยว ได้รับคะแนนเพิ่ม	417.-	417.-
มีตัวแล้ว (ผู้ใหญ่) ได้รับคะแนน	971.-	971.-

- สามารถใช้คะแนนสะสมในการแลกส่วนลดได้สูงสุด 1,000 คะแนน
- คะแนนสะสมที่ได้รับเป็นไปตามยอดการชำระจริง
- สมาชิกบัตรเสริมได้รับคะแนนสะสมเป็นไปตามสมาชิกบัตรหลัก

อัตราค่าบริการ

ประเภทผู้เดินทาง	ลูกค้าปกติ	บัตรหลัก	บัตรเสริม
ผู้ใหญ่ (พักห้องละ 2 ท่าน)	149,900.-	146,900.-	148,400.-
เด็กอายุต่ำกว่า 12ปี พักกับผู้ใหญ่ 1 ท่าน	142,900.-	139,900.-	141,400.-
เด็กอายุต่ำกว่า 12ปี พักกับผู้ใหญ่ 2 ท่าน (มีเตียงเสริม)	135,900.-	132,900.-	134,400.-
เด็กอายุต่ำกว่า 12 ปี (พักกับ ผู้ใหญ่ 2 ท่าน ... ไม่มีเตียงเสริม)	128,900.-	125,900.-	127,400.-
พักเดี่ยวเพิ่ม	41,650.-	41,650	41,650.-
มีตัวแล้ว (ผู้ใหญ่) ลดราคาท่านละ	39,850.-	39,850.-	39,850.-

**** อัตราค่าบริการสำหรับผู้เดินทาง 6 ท่านขึ้นไป ****

**** หากท่านเดินทางช่วงเดือนปีใหม่ มีค่าใช้จ่ายเพิ่ม ท่านละ 10,000 บาท ****

หากมีจำนวนผู้เดินทางไม่ครบตามกำหนด ขอสงวนสิทธิ์ในการเปลี่ยนแปลงราคา

หมายเหตุ : โปรแกรมการเดินทางอาจมีการเปลี่ยนแปลงตามความเหมาะสม เนื่องจาก สภาพอากาศ เวลาและ สายการบินทั้งนี้เพื่อประโยชน์ของลูกค้าเป็นสำคัญ

คะแนนสมาชิก

ประเภทผู้เดินทาง	บัตรหลัก	บัตรเสริม
ผู้ใหญ่ (พักห้องละ 2 ท่าน)	1,469.-	1,469.-
เด็กอายุต่ำกว่า 12ปี พักกับผู้ใหญ่ 1 ท่าน	1,399.-	1,399.-
เด็กอายุต่ำกว่า 12ปี พักกับผู้ใหญ่ 2 ท่าน (มีเตียงเสริม)	1,329.-	1,329.-
เด็กอายุต่ำกว่า 12 ปี (พักกับ ผู้ใหญ่ 2 ท่าน ... ไม่มีเตียงเสริม)	1,259.-	1,259.-
พักเดี่ยว ได้รับคะแนนเพิ่ม	417.-	417.-
มีตัวแล้ว (ผู้ใหญ่) ได้รับคะแนน	1,071.-	1,071.-

- สามารถใช้คะแนนสะสมในการแลกส่วนลดได้สูงสุด 1,000 คะแนน
- คะแนนสะสมที่ได้รับเป็นไปตามยอดการชำระจริง
- สมาชิกบัตรเสริมได้รับคะแนนสะสมเป็นไปตามสมาชิกบัตรหลัก

อัตราค่าบริการ

ประเภทผู้เดินทาง	ลูกค้าปกติ	บัตรหลัก	บัตรเสริม
ผู้ใหญ่ (พักห้องละ 2 ท่าน)	189,900.-	186,900.-	188,400.-
เด็กอายุต่ำกว่า 12ปี พักกับผู้ใหญ่ 1 ท่าน	182,900.-	179,900.-	181,400.-
เด็กอายุต่ำกว่า 12ปี พักกับผู้ใหญ่ 2 ท่าน (มีเตียงเสริม)	175,900.-	172,900.-	174,400.-
เด็กอายุต่ำกว่า 12 ปี (พักกับ ผู้ใหญ่ 2 ท่าน ... ไม่มีเตียงเสริม)	168,900.-	165,900.-	167,400.-
พักเดี่ยวเพิ่ม	41,650.-	41,650.-	41,650.-
มีตัวแล้ว (ผู้ใหญ่) ลดราคาท่านละ	39,850.-	39,850.-	39,850.-

**** อัตราค่าบริการสำหรับผู้เดินทาง 4 ท่านขึ้นไป ****

**** หากท่านเดินทางช่วงเดือนปีใหม่ มีค่าใช้จ่ายเพิ่ม ท่านละ 10,000 บาท ****
หากมีจำนวนผู้เดินทางไม่ครบตามกำหนด ขอสงวนสิทธิ์ในการเปลี่ยนแปลงราคา

หมายเหตุ : โปรแกรมการเดินทางอาจมีการเปลี่ยนแปลงตามความเหมาะสม เนื่องจาก สภาพอากาศ เวลาและ สายการบินทั้งนี้เพื่อประโยชน์ของลูกค้าเป็นสำคัญ

คะแนนสมาชิก

ประเภทผู้เดินทาง	บัตรหลัก	บัตรเสริม
ผู้ใหญ่ (พักห้องละ 2 ท่าน)	1,869.-	1,869.-
เด็กอายุต่ำกว่า 12ปี พักกับผู้ใหญ่ 1 ท่าน	1,799.-	1,799.-
เด็กอายุต่ำกว่า 12ปี พักกับผู้ใหญ่ 2 ท่าน (มีเตียงเสริม)	1,729.-	1,729.-
เด็กอายุต่ำกว่า 12 ปี (พักกับ ผู้ใหญ่ 2 ท่าน ... ไม่มีเตียงเสริม)	1,659.-	1,659.-
พักเดี่ยว ได้รับคะแนนเพิ่ม	417.-	417.-
มีตัวแล้ว (ผู้ใหญ่) ได้รับคะแนน	1,471.-	1,471.-

- สามารถใช้คะแนนสะสมในการแลกส่วนลดได้สูงสุด 1,000 คะแนน
- คะแนนสะสมที่ได้รับเป็นไปตามยอดการชำระจริง
- สมาชิกบัตรเสริมได้รับคะแนนสะสมเป็นไปตามสมาชิกบัตรหลัก

เงื่อนไขการชำระเงิน: สำหรับการจอง มัดจำ ท่านละ 50 เปอร์เซ็นต์ของราคาทัวร์

- ชำระยอดทั้งหมดก่อนการเดินทางอย่างน้อย 21 วัน
- ชำระด้วยเช็ค หรือแคชเชียร์เช็ค โดยสั่งจ่ายในนาม บริษัท สีสาวดี ออสิเดย์ จำกัด
- ชำระโดยเงินสด
- ชำระด้วยการโอนเงินผ่านธนาคาร (กรุณาแฟกซ์ใบนำฝากมายังเบอร์ Fax. 02-6640023)

ชื่อบัญชี บริษัท สีสาวดี ออสิเดย์ จำกัด

ธนาคาร กสิกรไทย

บัญชีกระแสรายวัน

เลขที่ 639-1-00265-5

การยกเลิก

- กรณียกเลิกก่อนการเดินทาง 45 วัน ทางบริษัทฯ ขอสงวนสิทธิ์ในการคืนเงินมัดจำ
- กรณียกเลิกก่อนการเดินทาง 30 วัน ทางบริษัทฯ มีความจำเป็นต้องหัก 50% ของอัตราค่าบริการ
- กรณียกเลิกก่อนการเดินทาง 21 วัน ทางบริษัทฯ ขอสงวนสิทธิ์ในการคืนเงินทั้งหมด

อัตราค่าบริการนี้รวม

- ค่าที่พัก ห้องละ 2 ท่าน ตามโรงแรมที่ระบุไว้ในรายการ หรือระดับเดียวกัน
- ค่าบัตรโดยสารเครื่องบิน ไป-กลับชั้นที่คนโดยสารตามเส้นทาง และ สายการบินที่ได้ระบุไว้ในรายการ พร้อมค่าภาษีสนามบินทุกแห่ง
- ค่าอาหาร, ค่าเข้าชม และค่ายานพาหนะทุกชนิด ตามที่ได้ระบุไว้ในรายการ
- หัวหน้าทัวร์ คอยดูแลและอำนวยความสะดวกให้กับผู้เดินทางตลอดทริป
- ค่าวีซ่า (สำหรับผู้ที่ถือหนังสือเดินทางไทย)
- ค่าประกันอุบัติเหตุในระหว่างการเดินทางในวงเงิน ท่านละ 2,000,000.- บาท เจือปนไปตามกรมธรรม์

อัตราค่าบริการนี้ไม่รวม

- ค่าใช้จ่ายส่วนตัว อาทิ ค่าอาหาร-เครื่องดื่ม นอกเหนือจากรายการ, ค่าช้อปปิ้ง, ค่าโทรศัพท์ เป็นต้น
- ค่าภาษีหัก ณ ที่จ่าย 3% และค่าภาษีมูลค่าเพิ่ม 7%
- ค่าทำหนังสือเดินทาง / ต่อบัตรเล่มหนังสือเดินทาง
- ค่าภาษีน้ำมันที่ทางสายการบินเรียกเก็บเพิ่มอีก

หมายเหตุ

- บริษัทฯ ขอสงวนสิทธิ์ไม่รับท่านผู้เดินทางที่เคยเดินทางแล้วมีประวัติความประพฤติไม่น่ารัก หรือมีพฤติกรรมเป็นที่รังเกียจของคนส่วนใหญ่ เช่น ไม่รักษาเวลา, พุดจาหยาบคาย, ดื่มสุราบนรถ, ก่อเสียงรำคาญรบกวนผู้อื่น, หรือพยายามสร้างความวุ่นวายในคณะทัวร์ ฯลฯ ทั้งนี้เพื่อความสุขของคนละผู้เดินทางส่วนใหญ่
- บริษัทฯ ขอสงวนสิทธิ์ไม่รับท่านผู้เดินทางที่มีอายุครรภ์เกิน 4 เดือน ทั้งนี้เพื่อความปลอดภัยของท่านผู้เดินทางและการกในครรภ์
- บริษัทฯ ขอสงวนสิทธิ์ไม่รับท่านผู้เดินทางที่มีความประสงค์จะลักลอบเข้าประเทศอื่นเพื่อไปทำงานหรือเพื่อการอื่นใดอันมิใช่การท่องเที่ยว
- บริษัทฯ ขอสงวนสิทธิ์ในการพิจารณาให้หรือไม่ให้บริการแก่ท่านที่ต้องใช้รถเข็น (กรุณาแจ้งให้บริษัทฯ ทราบก่อนจองทัวร์เพื่อหาข้อสรุปร่วมกัน) โดยบริษัทฯ ต้องกราบขออภัยเพราะบางเส้นทางอาจไม่สะดวกในการเดินทางสำหรับท่านที่ต้องใช้รถเข็น ยกเว้นทัวร์คณะส่วนตัว
- บริษัทฯ ขอสงวนสิทธิ์ในการพิจารณาให้หรือไม่ให้บริการแก่ท่านที่มีเด็กทารกอายุต่ำกว่า 2 ขวบ ร่วมเดินทางไปด้วย (กรุณาแจ้งให้บริษัทฯ ทราบก่อนจองทัวร์เพื่อหาข้อสรุปร่วมกัน) โดยบริษัทฯ ต้องกราบขออภัยเพราะเด็กเล็กอาจงอแงรบกวนผู้เดินทางท่านอื่น ยกเว้นทัวร์คณะส่วนตัว
- บริษัทฯ ขอสงวนสิทธิ์ในการพิจารณาให้หรือไม่ให้บริการแก่ท่านที่เป็นพระภิกษุสงฆ์หรือนักบวชในบางรายการทัวร์หรือบางเส้นทาง ยกเว้นทัวร์คณะส่วนตัว
- บริษัทฯ ขอสงวนสิทธิ์ในการยกสิทธิประโยชน์ของท่านที่จองทัวร์ไว้แล้ว แต่ไม่ชำระเงินมัดจำภายในระยะเวลาที่กำหนด ให้แก่ลูกค้าท่านต่อไปที่แจ้งชื่อรอไว้ ทั้งนี้เพื่อประโยชน์ของผู้ร่วมเดินทางท่านอื่น
- บริษัทฯ ขอสงวนสิทธิ์ในการยกเลิกการเดินทางในกรณีที่มีผู้เดินทางต่ำกว่า 15 ท่าน โดยจะแจ้งให้ผู้เดินทางทราบล่วงหน้าก่อนเดินทางไม่น้อยกว่า 15 วัน และยินดีจะจัดหาคณะทัวร์อื่นทดแทนหากท่านต้องการ
- ในกรณีที่ท่านยกเลิกการเดินทาง บริษัทฯ ขอสงวนสิทธิ์ในการหักเงินค่าใช้จ่าย
 - โดย หากยกเลิกก่อนเดินทาง 45 วัน ขอหักร้อยละ 50 ของอัตราค่าบริการ
 - หากยกเลิกก่อนเดินทาง 30 วัน ขอหักร้อยละ 100 ของอัตราค่าบริการ

- ในกรณีที่ท่านขอเปลี่ยนตัวผู้เดินทาง โดยสามารถขอวีซ่าได้ทันภายในกำหนดเวลา บริษัทฯ ขอสงวนสิทธิ์ในการคิดค่าใช้จ่ายเพิ่ม เฉพาะค่าธรรมเนียมในการยื่นวีซ่าและค่าเปลี่ยนชื่อตั๋วเครื่องบินเท่านั้น เว้นแต่ตั๋วเครื่องบินที่ไม่อนุญาตให้เปลี่ยนชื่อหรือคืนตัว
- บริษัทฯ ขอสงวนสิทธิ์ไม่คืนค่าธรรมเนียมการยื่นวีซ่าในทุกกรณี หากมีการยื่นวีซ่าแล้ว
- บริษัทฯ ขอสงวนสิทธิ์ไม่รับผิดชอบต่อการที่ท่านถูกปฏิเสธไม่ให้เดินทางเข้าหรือออกจากประเทศใด ๆ อันเนื่องมาจากเหตุผลส่วนตัวของท่านผู้เดินทาง เช่น เอกสารการเดินทางไม่ถูกต้อง, พกพาสิ่งของผิดกฎหมาย หรือมีความประพฤติส่อไปในทางเสื่อมเสีย รวมถึงการที่มีได้เดินทางเพราะเหตุภัยธรรมชาติ หรือการยกเลิกเที่ยวบิน
- สำหรับท่านผู้เดินทางที่ประสงค์จะซื้อตั๋วเครื่องบินภายในประเทศเพิ่มเติม (นอกเหนือจากรายการตามทัวร์) หรือดำเนินการใด ๆ ที่ก่อให้เกิดค่าใช้จ่าย กรุณาแจ้งให้บริษัทฯ ทราบก่อน เพื่อขอคำยืนยันสำหรับการออกเดินทางของทัวร์นั้นๆ หากท่านผู้เดินทางซื้อตั๋วหรือชำระค่าใช้จ่ายใด ๆ ไป โดยไม่ได้รับการยืนยันดังกล่าว แล้วต่อมาทัวร์นั้น ๆ ไม่สามารถออกเดินทางได้ ทางบริษัทฯ ขอสงวนสิทธิ์ไม่รับผิดชอบสำหรับค่าใช้จ่ายที่เกิดขึ้น
- บริษัทฯ ขอสงวนสิทธิ์ไม่รับผิดชอบต่อการสูญหายหรือเสียหายอย่างไร้ ๆ อันเกิดขึ้นแก่ทรัพย์สินของท่าน อันเนื่องจากการโจรกรรม และ/หรือความประมาทจากตัวนักท่องเที่ยวเอง
- สถานที่ท่องเที่ยวที่ระบุในรายการได้รวมค่าเข้าชมไว้แล้ว หากในวันเดินทาง สถานที่ท่องเที่ยวดังกล่าวปิดทำการ บริษัทฯ จะคืนเงินค่าเข้าชมให้แก่ท่านตามที่ระบุไว้ในเอกสารของสถานที่นั้น ๆ หรือจะสลับปรับเปลี่ยนรายการเพื่อให้ท่านสามารถเข้าชมได้ แต่ในกรณีที่มีเหตุล่าช้าหรือเหตุอื่นใดเกิดขึ้นระหว่างการเดินทางทำให้ท่านไม่สามารถเข้าชมสถานที่ท่องเที่ยวดังกล่าวได้ โดยมีใช้ความผิดของบริษัทฯ บริษัทฯ ขอสงวนสิทธิ์ไม่คืนเงินค่าเข้าชมให้แก่ท่าน
- ของกำนัลต่าง ๆ ที่บริษัทฯ มอบให้ (ถ้ามี) เช่น กระเป๋าเดินทาง ไม่สามารถหักทอนเป็นส่วนลดเป็นตัวเงินได้ โดยท่านสามารถเลือกใช้ของกำนัลดังกล่าวในขณะร่วมเดินทางไปกับคณะทัวร์หรือไม่ก็ได้ตามอัธยาศัย
- ตำแหน่งที่นั่งบนเครื่องบินเป็นไปตามเงื่อนไขตั๋วเครื่องบินแบบหมู่คณะของสายการบินต่าง ๆ บริษัทฯ ไม่สามารถเลือกตำแหน่งที่นั่งได้เอง ทั้งนี้บริษัทฯ จะพยายามจัดที่นั่งให้แก่ท่านและครอบครัวตามความเหมาะสมให้ดีที่สุดภายใต้ลักษณะตำแหน่งที่นั่งแบบหมู่คณะที่สายการบินจัดให้มา
- บริษัทฯ ขอต้อนรับและมีความยินดีที่ได้ให้บริการแก่ท่านผู้เดินทางที่เชื่อมั่นในมาตรฐานของบริษัทฯ ซึ่งประสงค์จะเดินทางไปท่องเที่ยวพักผ่อนแบบหมู่คณะ และเข้าใจถึงวิถีชีวิตตลอดจนวัฒนธรรมของประเทศที่ท่านได้เดินทางไป
- เมื่อท่านจองทัวร์และชำระมัดจำแล้ว หมายถึงท่านยอมรับในข้อความและเงื่อนไขที่บริษัทฯ แจ้งแล้วข้างต้น