



LEELA CELEBRATE 6D4N NATURAL & CULTURE

กำหนดการเดินทาง

28 ธันวาคม 2568 - 2 มกราคม 2569



DAY 1

วันอาทิตย์ที่ 28 ธันวาคม 2025

วันแรกของการเดินทาง... เข้าสู่ช่วงเวลาแห่งความสูงอย่างสมบูรณ์แบบ ลัดฟ้าด้วย **“การบินไทย”**

22.00 น. ลีลาวดี ฮอลิเดย์ เรียนเชิญท่านที่จุดนัด ณ สนามบินสุวรรณภูมิ ชั้น 4 เคาน์เตอร์สายการบินไทย พบกับเจ้าหน้าที่ดูแลความพร้อมด้านเอกสาร รวมถึงส่งท่านเข้าสู่ช่วงเวลาแห่งความสูง

23.59 น. ออกเดินทางสู่ **สนามบินนานาชาติคันไซ โอซาก้า** ประเทศญี่ปุ่น โดยการบินไทย เที่ยวบินที่ **TG 622**

วันจันทร์ที่ 29 ธันวาคม 2025

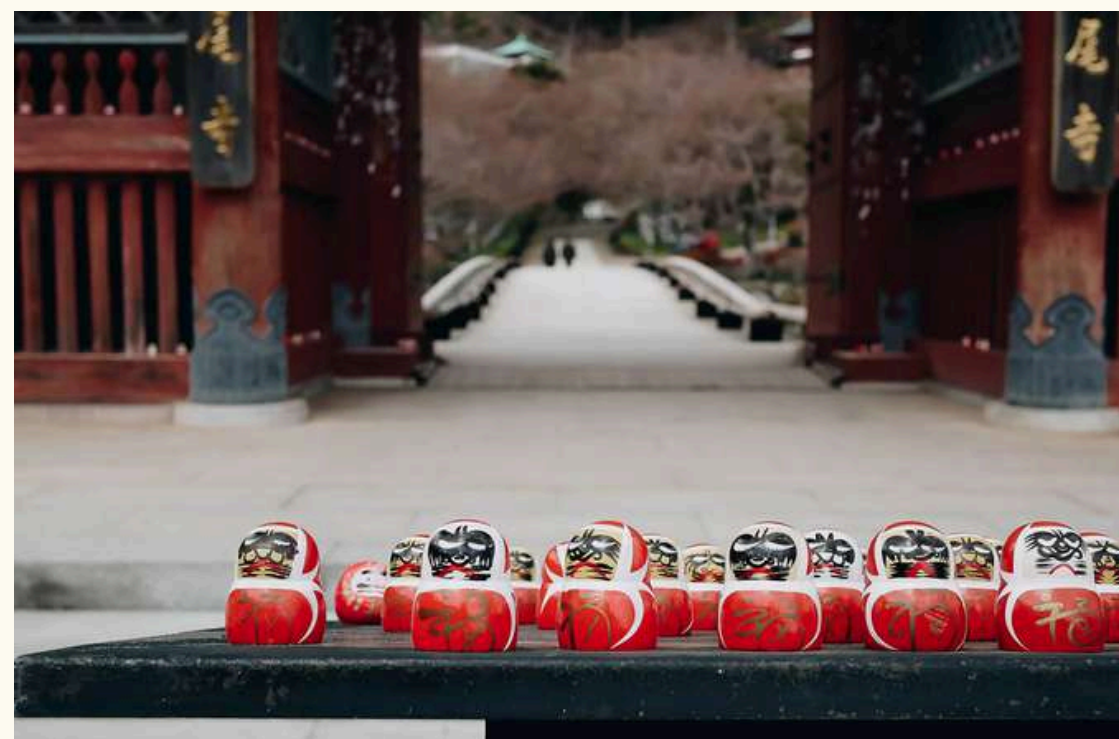
DAY 2

07.20 น. เดินทางถึง **สนามบินนานาชาติ คันไซ โอซาก้า** ประเทศญี่ปุ่น

บู ต้อนรับปีใหม่ กับ การอธิษฐานให้สำเร็จในเรื่องต่างๆ ทั้งโรคภัย
ไข้เจ็บ การงาน การสอบ การแข่งขัน และสมหวังในความรัก

KATSUOJI TEMPLE

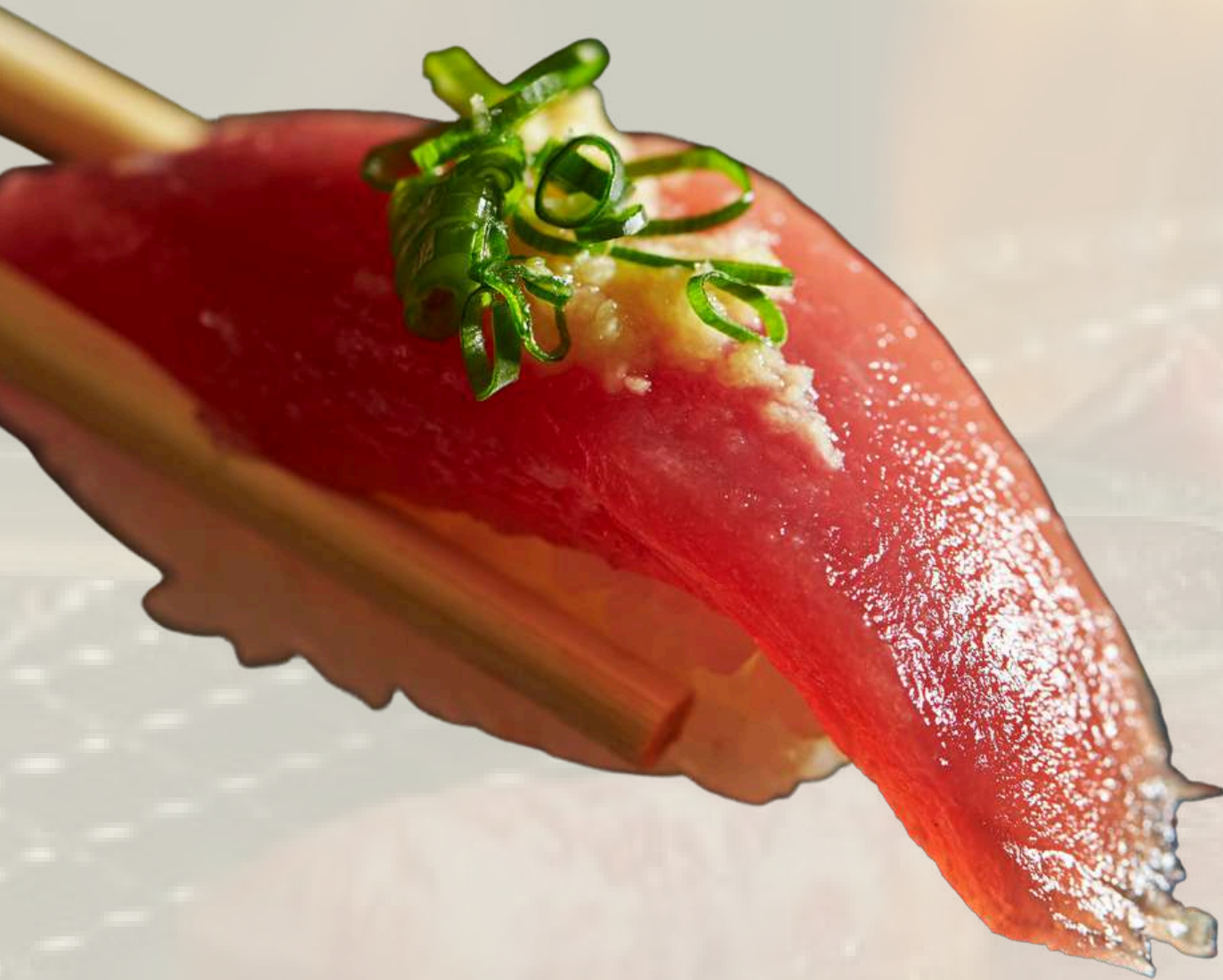
นำท่านสู่ วัดคัทซึโอจิ หรือวัดदारुมะ คนญี่ปุ่นมักเรียก
กันว่า วัดแห่งชัยชนะ เป็นวัดอยู่ท่ามกลางหุบเขา มีสวน
ญี่ปุ่นให้ท่านได้เดินชม ที่วัดแห่งนี้ถูกเรียกว่าวัดदारุมะ
เนื่องจากภายในตัววัดนั้นมีตุ๊กตาดารุมะ
เรียงรายอยู่รอบๆ คนญี่ปุ่นมักจะนำตุ๊กตา
दारุมะมาขอพร ณ วัดแห่งนี้เพราะเชื่อว่า
दारุมะเป็นตุ๊กตานำโชคและชัยชนะมาให้กับ
ผู้ที่ขอพรนั่นเอง



บริการอาหารกลางวัน ท่านด้วย เมนู

SUSHI

โอซาก้าเป็นเมืองที่ขึ้นชื่อเรื่องซูชิด้วยเหตุผลสำคัญหลายประการ ตั้งแต่การที่เป็นเมืองท่าที่ใกล้ทะเลชโตะ ทำให้มีวัตถุดิบทะเลสดใหม่หลากหลายชนิดทุกวัน ไม่ว่าจะเป็นปลามากุโร่ หอย หรือกุ้งหวาน นอกจากนี้ โอซาก้ายังมีสไตล์ซูชิแบบดั้งเดิมเฉพาะตัวที่เรียกว่า โอชิซูชิ (OSHI-ZUSHI) ซึ่งเป็นการกดข้าวและปลาลงในแม่พิมพ์จนแน่น สร้างรสชาติและรูปแบบที่แตกต่างจากซูชิทั่วไป





SHINSAIBASHI & DOTONBORI

จากนั้นนำท่านเดินทางสู่ ย่านชินไซบาชิ แหล่งช้อปปิ้งชื่อดังที่ท่านไม่ควรพลาดในการมาเยือนเมืองโอซาก้าแห่งนี้ นำท่านถ่ายภาพคู่กับสัญลักษณ์แห่งชินไซบาชิ ป้ายกูลิโกะขนาดยักษ์ ก่อนจะให้ท่านได้อิสระเลือกซื้อสินค้าย่านชินไซบาชิ ที่มีหลังคาปกคลุมตลอดถนนช้อปปิ้ง ไม่ว่าจะฝนตก แดดออก ก็จะไม่เป็นอุปสรรคในการจับจ่ายเลือกซื้อสินค้าของท่าน สินค้าแนะนำ อาทิ เครื่องสำอางต่าง ๆ ร้านเสื้อผ้าแบรนด์เนมในห้าง DAIMARU, ทางทง EVISU,ร้านรองเท้า ONITSUKA TIGER ร้านขนมกูลิโกะ ฯลฯ อีกมากมาย และปูคาบิโดราคุที่เป็นสัญลักษณ์ของเมืองโอซาก้า ณ DOTONBORI





MIDOSUJI ILLUMINATION

นำท่านชมความงดงามของ “มิโดะสึจิ อิลลูมินเนชัน” หนึ่งในไฮไลต์ประจำฤดูหนาวของโอซาก้า ที่เคยได้รับสถิติโลกในปี 2015 ว่าเป็น ถนนที่ประดับไฟต้นไม้ มากที่สุดในโลกสำหรับปี 2025 เส้นทางมิโดะสึจิจะสว่างไสวไปด้วยแสงไฟหลากสีส้น โดยเฉพาะสีใหม่ในย่านมินะมิที่เพิ่มความงดงามให้ตลอดเส้นทาง การประดับไฟยังคงคอนเซปต์ “Grow Light” ถ่ายทอดบรรยากาศแห่งความหวังและพลังของเมือง



ค้ำ รับประทานอาหารค้ำ ณ ภัตตาคาร

KANI DORAKU

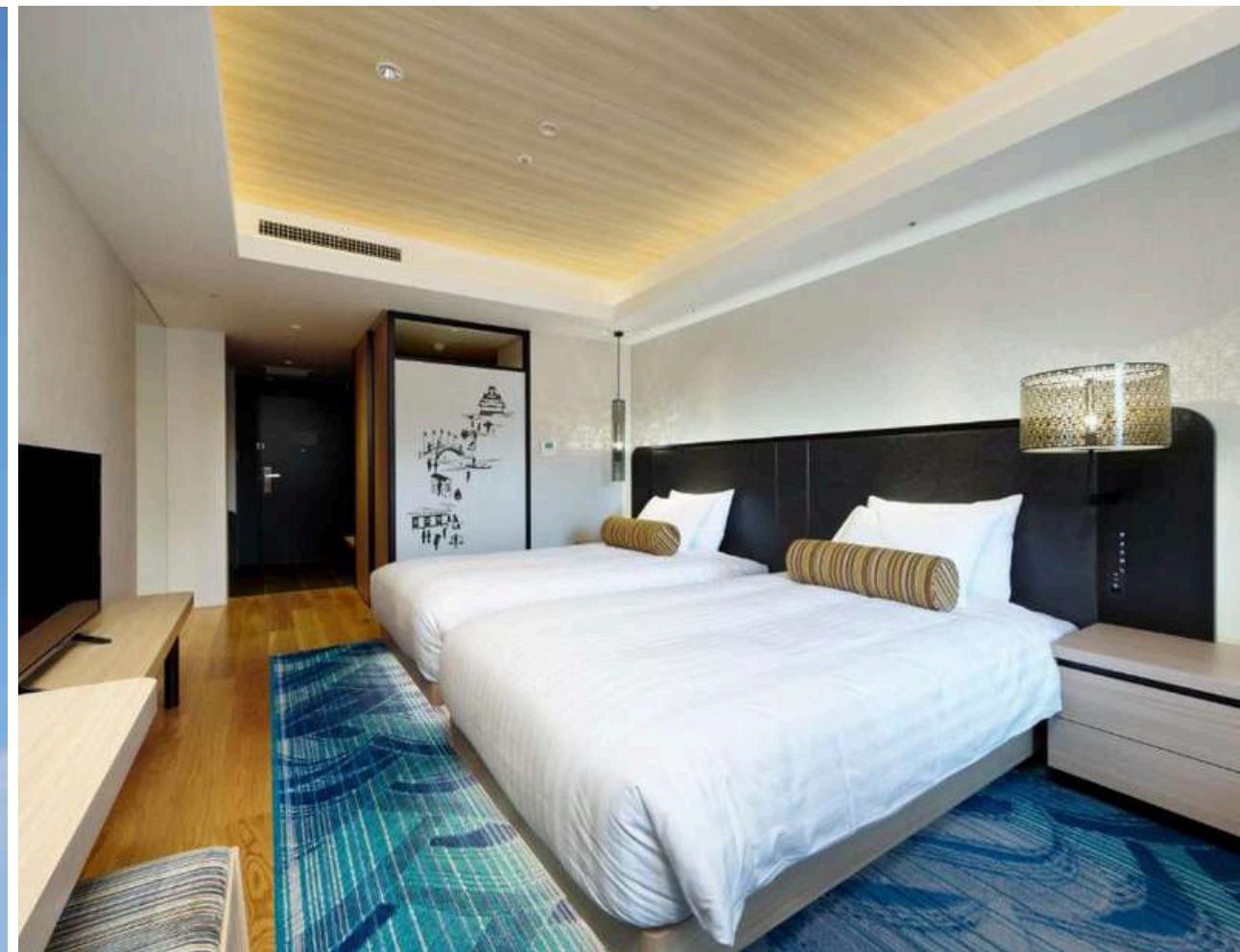
ร้านอาหารที่มีความเชี่ยวชาญ การนำ “ปู” มารังสรรค์เป็นสารพัดเมนู โดยใช้ทั้งปูอลาสก้า ปูหิมะ และปูอื่นๆ โดยส่งปูสดจากฮอกไกโด เสิร์ฟตั้งแต่ ซาซิมิปูสดหวานฉ่ำ, ปูย่างถ่านหอมกรุ่น, ซาบูซาบูปูในน้ำซุปใส

กลมกล่อม, ซูชิปูค้ำโต รวมถึงโคเชกิปูสดหรรษา ที่เสิร์ฟตั้งแต่เรียกน้ำย่อยจนถึงซุปลิดท้าย ทุกงานเต็มไปด้วยความสดใหม่และรสชาติอัน

หวานละมุนของปูญี่ปุ่นคุณภาพเยี่ยม



ที่พัก **OSAKA EXCEL HOTEL TOKYU** หรือเทียบเท่า





DAY 3

วันอังคารที่ 30 ธันวาคม 2025

BYODOIN TEMPLE

จากนั้นนำท่านสู่ **วัดเบียวโดอิน** ถือว่าเป็นวัดที่มีรูปแบบสถาปัตยกรรมแบบโจโดที่โดดเด่นมากที่สุดแห่งหนึ่งของญี่ปุ่น และเป็นวัดที่ได้รับคัดเลือกจากยูเนสโกให้เป็นหนึ่งในมรดกโลกของญี่ปุ่นอีกด้วย รูปของหอ Hoodo หรือที่เรียกว่า หอนกฟีนิกซ์ (Phoenix Hall) ซึ่งเป็นอาคารหลักของวัดก็ได้ปรากฏอยู่บนหลังเหรียญ 10 เยนของญี่ปุ่น





BYODO-IN OMOTESANDO

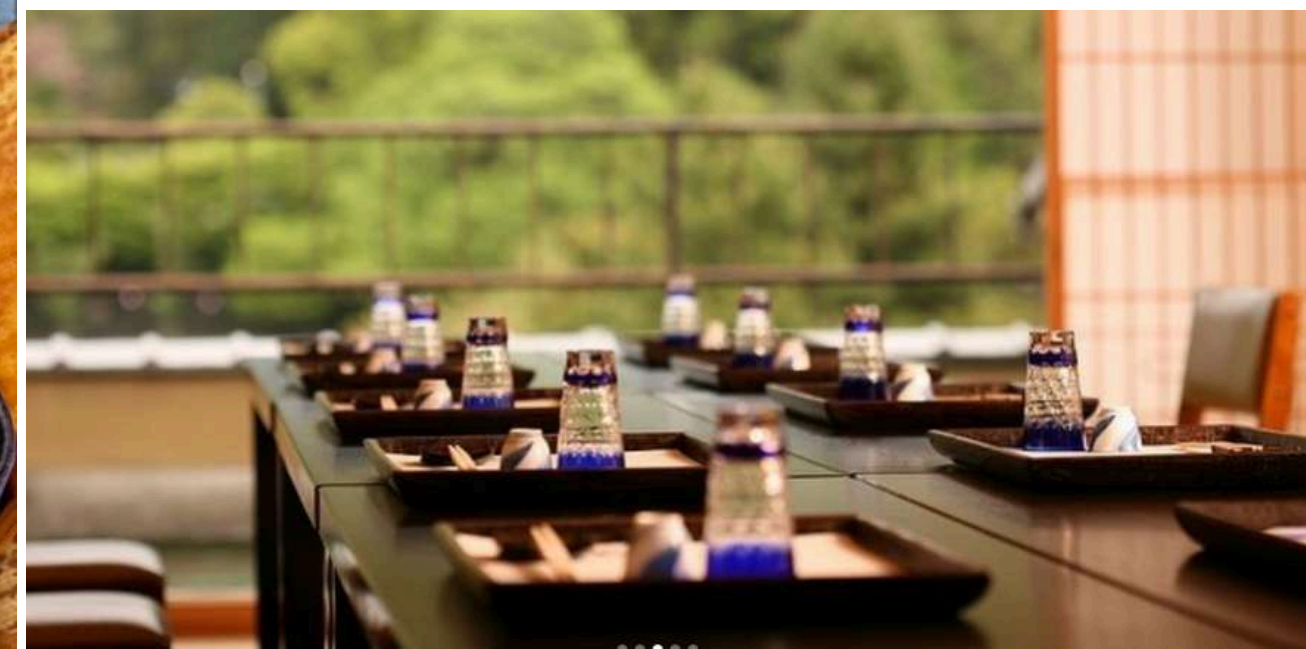
นำท่านสนุกสนานกับการเดินเล่นบนถนนสายชาเขียว
เพลิดเพลินกับบรรยากาศสุดชิลล์ ท่ามกลางร้านค้า
และคาเฟ่ชาเขียวชื่อดัง ให้ท่านได้ลิ้มรสชาเขียวหลากหลาย
รูปแบบ ตั้งแต่ขนมหวาน เครื่องดื่ม ไปจนถึง
ผลิตภัณฑ์ท้องถิ่น แฝงด้วยเสน่ห์วัฒนธรรมญี่ปุ่น
อย่างมีเอกลักษณ์



บริการอาหารกลางวัน ณ ภัตตาคาร

TATSUMIYA

เปิดให้บริการมานานกว่า 100 ปี ตั้งแต่ปี ค.ศ. 1913 เป็นต้นมา พัฒนาสู่การเป็นร้านอาหารระดับตำนานที่สืบทอดสูตรและรสชาติแบบดั้งเดิมของเกียวโต เสิร์ฟอาหารในสไตล์ เกียวโตไคเซกิ (Kyoto Kaiseki) ซึ่งเปี่ยมไปด้วยความงดงามและความประณีต ทั้งในการเลือกวัตถุดิบตามฤดูกาล การปรุงรสอันละเมียดละไม และการจัดแต่งจานที่เปรียบเสมือนงานศิลปะ ทุกเมนูล้วนสะท้อนถึง “หัวใจแห่งเกียวโต” พร้อมบรรยากาศริมแม่น้ำอูจิจิที่เงียบสงบ



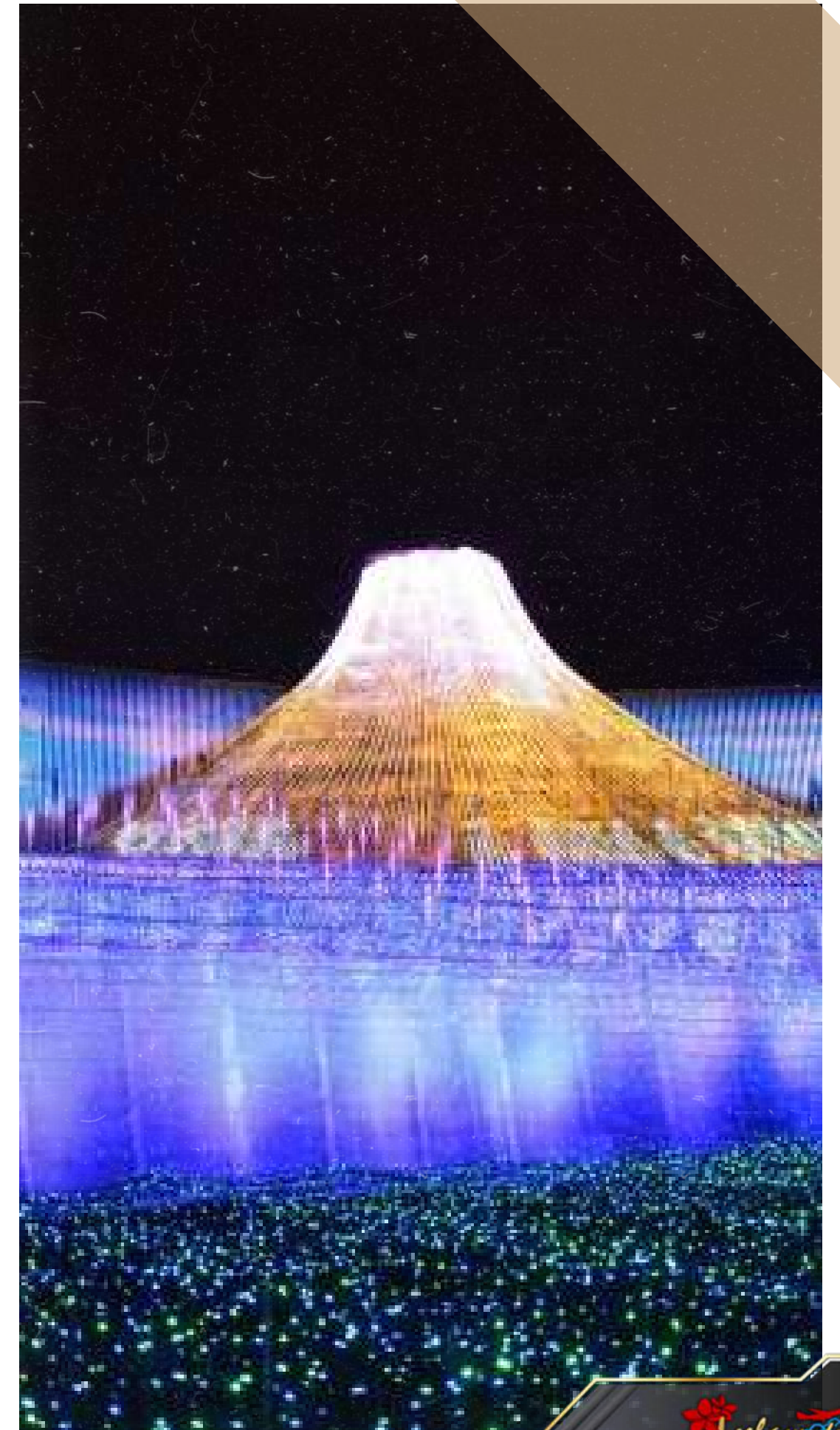
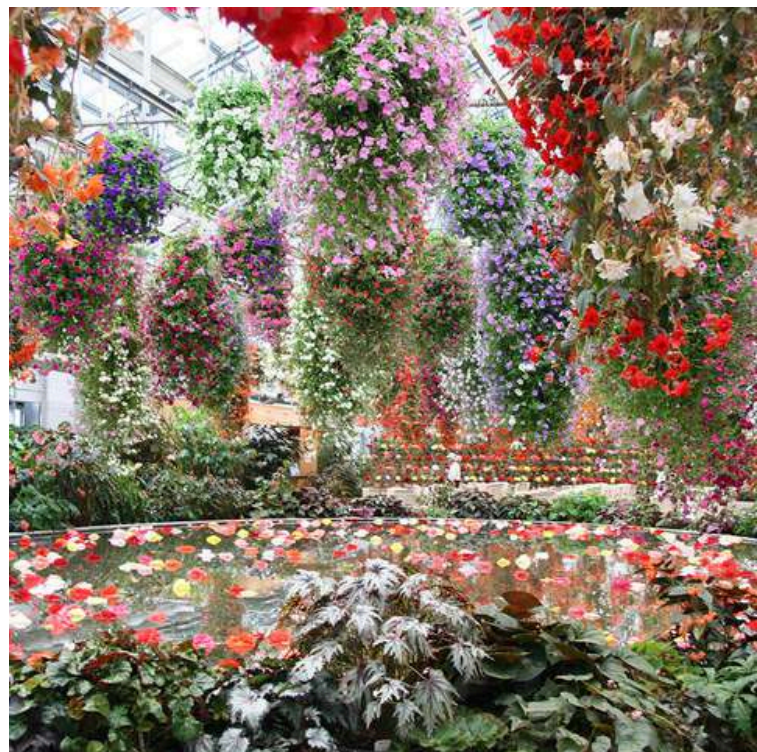
NAGOYA



นำท่านเดินทางสู่ “เมืองนาโกยา (NAGOYA)” ซึ่งถ้าเทียบกับอีกหลาย ๆ เมืองแล้ว นาโกยาก็ถือว่าเป็นเมืองใหญ่เป็นอันดับ 4 ของประเทศญี่ปุ่นเลยทีเดียว เป็นเมืองอุตสาหกรรม และเมืองท่าที่สำคัญ มีสถานที่ท่องเที่ยวที่น่าสนใจมากมายแห่ง

NABANA NO SATO

หนึ่งในเทศกาลแสดงแสงสีที่ใหญ่ที่สุดในประเทศญี่ปุ่น ซึ่งมีการนำไฟมาประดับ 8 ล้านดวงในสวนดอกไม้ มีทั้งทุ่งหญ้าขนาดใหญ่ที่นำไฟสีฟ้ามาตกแต่งให้ดูเหมือนทะเล จุดไฮไลท์ของที่นี่อยู่ที่อุโมงค์ดวงไฟและจุดชมวิวที่สามารถขึ้นลิฟท์ไปด้านบน เมื่อมองลงมาจะเห็นสวนที่ประดับไฟเป็นมุกกว้างซึ่งสร้างความตื่นตาตื่นใจไม่น้อย และบรรยากาศตอนกลางคืนสถานที่แห่งนี้เต็มไปด้วยดอกไม้นานาชนิดที่ปลูกหมุนเวียนกันไปให้ท่านได้บรรยากาศสดชื่นจากสวนดอกไม้แห่งนี้



คำ บริการอาหารเย็น ณ ภัตตาคาร บริการท่านด้วยเมนู

DINNER

SHABU SHABU



ที่พัก

NAGOYA KANKO HOTEL

หรือเทียบเท่า



DAY 4

วันที่ 31 ธันวาคม 2568

บริการอาหารเช้า ณ ห้องอาหารของโรงแรม

GERO ONSEN

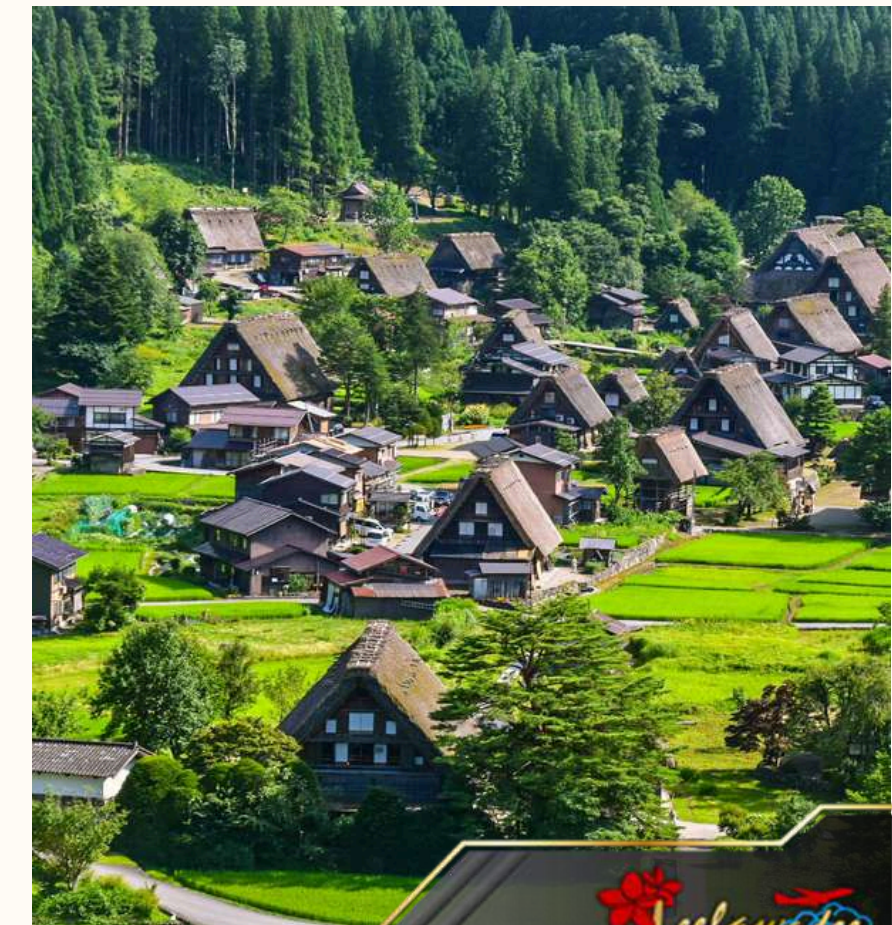


"เกโรออนเซ็น" ได้รับการยกย่องให้เป็นหนึ่งในสามน้ำพุร้อนชื่อดังแห่งญี่ปุ่น เป็นแหล่งน้ำพุร้อนที่ตั้งอยู่ในเมืองเกโร จังหวัดกิฟุ มีบ้านเรือนเรียงรายกัน อย่างหนาแน่นจากสถานีเกโรไปตาม ริมแม่น้ำฮิดะ และมีประวัติยาวนานกว่า 1,000 ปี ถือเป็นเมืองที่มีนักท่องเที่ยว มากมายเข้ามาเยี่ยมชม เยือนไม่น้อย จากนั้นนำท่านเดินทางสู่ เมืองชิราคาวา



SHIRAKAWA

นำท่านชม ชิราคาว่าโกะ (Shirakawa-go) ถือเป็นหนึ่งสถานที่ในญี่ปุ่นที่ UNESCO ขึ้นทะเบียนให้เป็นมรดกโลก ในเรื่องของภูมิปัญญาการสร้างบ้าน ในแบบเฉพาะคนภูมิภาคนี้ที่นี้ เรียกว่า 'Gasshō-zukuri (合掌造)' โดยเฉพาะหลังคาที่ สามารถป้องกันหิมะและกักความอุ่นได้อย่างดี แถมมีอายุ ที่นี้บ้านแบบโมเดิร์นในญี่ปุ่น จึงต้องอนุรักษ์บ้านในสไตล์นี้





บริการอาหารกลางวัน ณ ภัตตาคาร...

บริการท่านด้วย

HIBIDA

เนื้อจะมีไขมันแทรกอยู่ตามชั้นกล้ามเนื้อ
จำนวนมาก ทำให้เวลาชำแหละจะเห็น
ลวดลายงดงามเหมือนหินอ่อน และไขมัน
นี้เองที่เป็นตัวทำให้เนื้อนุ่ม ละลายในปาก

TAKAYAMA

ถนนซันมาจิ หรืออีกชื่อหนึ่งคือ ย่านเมืองเก่า เป็น
เขตที่มีบ้านเรือนและร้านค้าในยุคเอโดะหลงเหลืออยู่
เป็นเมืองเก่าที่มีบ้านเรือนแบบโบราณ มีแม่น้ำไหลผ่าน
และแวดล้อมด้วยธรรมชาติสวยงาม ที่นี่มีร้านขาย
ของขึ้นชื่อของตากายามากมาย ไม่ว่าจะเป็นสาเก
ญี่ปุ่น ขนมเซมเบ้ โครกเกะ ให้ท่านได้เลือกสรร



ที่พัก

MERCURE HIDA TAKAYAMA

บริการอาหารค่ำ ณ ภัตตาคารภายในโรงแรม

หรือเทียบเท่า



DAY 5

วันที่ 1 มกราคม 2569
บริการอาหารเช้า ณ ห้องอาหารของโรงแรม

TOYAMA STATION >> TOKYO



นำท่านเดินทางสู่ เมืองโทยามะ โดยใช้เวลาเดินทาง 1.30 ชม จากนั้น
นำท่านนั่งรถไฟความเร็วสูง ชินคันเซน ขึ้นจากสถานี โตเกียว ใช้เวลา
โดยประมาณ 2 ชั่วโมง ชินคันเซน SHINKANSEN แปลได้ว่า เส้นทาง
ไกลสายใหม่ เป็นพาหนะที่เรารู้จักในฐานะรถไฟความเร็วสูงของ
ประเทศญี่ปุ่น โดยมีประวัติยาวนานกว่า 50 ปีแล้ว รูปร่างของรถไฟ
ชินคันเซนมีความแปลกตา ด้วยลักษณะหัวแบบกระสุน จึงมีอีกชื่อว่า
รถไฟหัวกระสุน BULLET TRAIN





บริการอาหารกลางวัน
ณ ภัตตาคาร
บริการท่านด้วยเมนู

TEMPURA

เมนูประสไตส์โตเกียว คัดสรรวัตถุดิบสดใหม่ตามฤดูกาล ทั้งกุ้งทะเลเนื้อหวาน ปลาเนื้อขาว ผักพื้นบ้าน ทุกอย่างถูกชุบด้วยแป้งบางเบา กรอบราวกับละลายในปาก เพื่อให้ได้รสชาติอย่างแท้จริง ทำให้บางชิ้นจะโรยเกลือเพียงเล็กน้อย บางชิ้นจิ้มกับซอสเทนสึยุและหัวไชเท้าขูด ได้รสชาติที่กลมกล่อม และสะท้อนถึงปรัชญาอาหารญี่ปุ่นที่ว่า “งดงามในความเรียบง่าย”

AZABUDAI HILLS



จากนั้นนำท่านเดินทางสู่ **อาซาบูโด ฮิลส์ โมริ เจพี ทาวเวอร์** แลนด์มาร์กใหม่ของโตเกียว เป็นตึกระฟ้าครองสถิติสูงที่สุดในประเทศญี่ปุ่น ด้วยความสูง 330 เมตร ซึ่งภายในมี อาร์ตแกลลอรี่ พิพิธภัณฑ์ศิลปะดิจิทัล และพื้นที่เปิดโล่งขนาดใหญ่ซึ่งเต็มไปด้วยความ สดชื่นของเหล่าต้นไม้เขียวขจี ซึ่งมีร้านอาหาร ร้านค้า ให้ท่านได้เดินเล่นอย่างเพลิดเพลิน

TEAMLAB BORDERLESS AZABUDAI HILLS

นำท่านสัมผัส TEAMLAB BORDERLESS AZABUDAI HILLS
พิพิธภัณฑ์ศิลปะปะติยกรรมสุดล้ำแห่งใหม่ใจกลางโตเกียว เพลิดเพลิน
กับงานศิลป์ไร้ขอบเขตที่เคลื่อนไหวโต้ตอบกับผู้ชม ท่ามกลางแสง
สี เสียง และผลงานอินเทอร์แอคทีฟเหนือจินตนาการ





SHINJUKU

หลังจากนั้นนำท่านเดินทางสู่ ชินจูกุศูนย์รวมร้านค้าหลากหลายสไตล์ อิสระให้
ท่านเพลิดเพลินกับการจับจ่ายเลือกซื้อสินค้าถูกใจ อาทิ นาฬิกาแบรนด์เนม
ตั้ง อุปกรณ์อิเล็กทรอนิกส์หรือ สินค้าเอาใจคุณผู้หญิง อาทิ เสื้อผ้าแฟชั่นวัย
รุ่น กระเป๋า รองเท้า เครื่องสำอางยี่ห้อดังของญี่ปุ่น ฯลฯ





คำ รับประทานอาหารเย็น ณ ภัตตาคาร

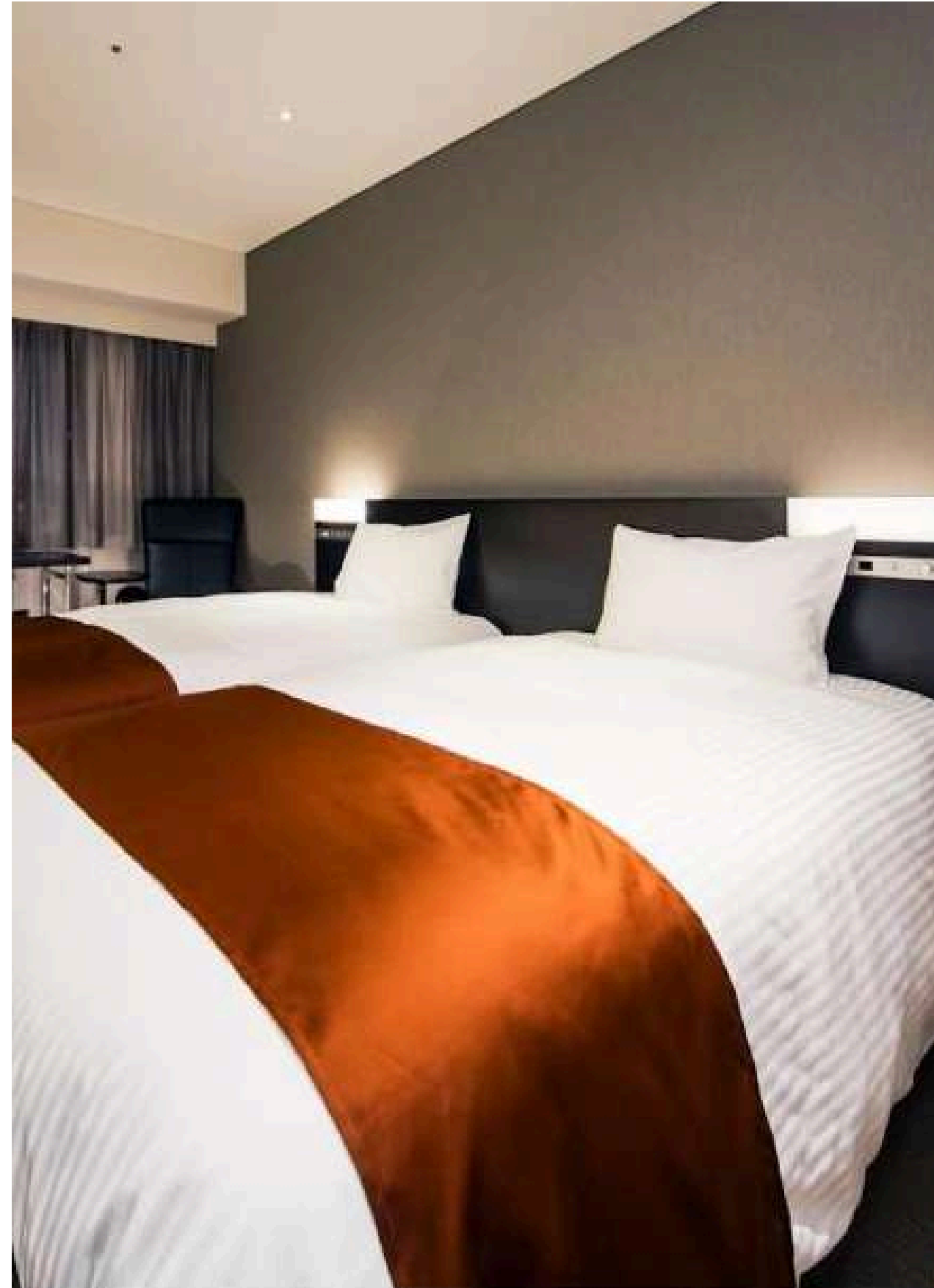
ROKKASEN

ร้าน Rokkasen ร้านเนื้อย่างญี่ปุ่นยอดนิยม ยากิินิกุ บุฟเฟ่ต์เนื้ออย่างสุดพรีเมียมที่คัดสรรเนื้อคุณภาพดีมา อย่างพิถีพิถัน เนื้อमतสีซากะเป็นเนื้อลายหินอ่อน สวยงามที่มีมันแทรกอยู่ทุกอนุ จากเมืองमतสีซากะ แท้ๆ บอกได้คำเดียวว่า เนื้อนุ่มละลายในปาก! ซึ่งที่ ร้านก็มีเนื้อให้เลือกหลายส่วน ทั้งเนื้อสันนอกमतสีซากะ เนื้อสันในमतสีซากะ เนื้อคารูบิमतสีซากะ



ที่พัก **DAIWA ROYNET HOTEL GINZA PREMIER**

หรือเทียบเท่า





DAY 6

วันที่ 2 มกราคม 2569

บริการอาหารเช้า ณ ห้องอาหารของโรงแรม

YOYOGI HACHIMANGU SHRINE

นำท่านสักการะ ศาลเจ้าโยโยจิ ฮาจิมังกุ ศาลเจ้าชินโตเก่าแก่ที่เจียบสงบแฝงด้วยพลังศักดิ์สิทธิ์ ท่ามกลางแมกไม้ใหญ่ใจกลางกรุงโตเกียว เพื่อขอพรเสริมดวงโชคลาภ ความมั่งคั่ง และความ เป็นสิริมงคลตลอดปี ศาลเจ้าแห่งนี้เป็นที่ประดิษฐานของเทพ ฮาจิมัน ผู้คุ้มครองนักรบซามูไร และนำพาความสำเร็จแก่ผู้ศรัทธา นักท่องเที่ยวสามารถเดินลอดประตูโทริอิไม้ขนาดใหญ่ อธิษฐานขอพร พร้อมเลือกเครื่องรางนำโชค เสริมดวงด้านต่าง ๆ ทั้งการเงิน การงาน ความรัก สุขภาพ หรือความปลอดภัย



บริการอาหารกลางวัน ณ ภัตตาคาร **THE WASHIN**

บริการท่านด้วย เซตอาหารญี่ปุ่น
โดยทางร้านจะใช้วัตถุดิบท้องถิ่น
คุณภาพสูง (โดยเฉพาะจากนีอิงาตะ,
Joetsu) ร้านนี้ถือกำเนิดจาก ryōtei
(ภัตตาคารญี่ปุ่นแบบดั้งเดิม) ที่เมือง
Joetsu จังหวัด Niigata และมีจุดเด่น
เรื่องการนำวัตถุดิบ Niigata มาใช้ในเมนู
เช่น ข้าว Koshihikari คุณภาพสูง





14.00 น.

ได้เวลาอันสมควร นำท่านเดินทางสู่ **สนามบินนาริตะ**

17.30 น.

ออกเดินทางสู่กรุงเทพฯ โดยสายการบินไทย เที่ยวบินที่ TG677

22.30 น.

เดินทางถึง **สนามบินสุวรรณภูมิ** ประเทศไทย โดยสวัสดิภาพพร้อมความประทับใจ...

อัตราค่าบริการ

ประเภทผู้เดินทาง	ลูกค้าปกติ	บัตรหลัก	บัตรเสริม
ผู้ใหญ่ (พักห้องละ 2 ท่าน)	124,900.-	122,900.-	123,900.-
เด็กอายุต่ำกว่า 12ปี พักกับผู้ใหญ่ 1 ท่าน	121,900.-	119,900.-	120,900.-
เด็กอายุต่ำกว่า 12ปี พักกับผู้ใหญ่ 2 ท่าน (มีเตียงเสริม)	118,900.-	116,900.-	117,900.-
เด็กอายุต่ำกว่า 12 ปี (พักกับ ผู้ใหญ่ 2 ท่าน ... ไม่มีเตียงเสริม)	115,900.-	113,900.-	114,900.-
พักเดี่ยวเพิ่ม	33,500.-	33,500.-	33,500.-

**** อัตราค่าบริการสำหรับผู้เดินทาง 15 ท่าน ****

หากมีจำนวนผู้เดินทางไม่ครบตามกำหนด ขอสงวนสิทธิ์ในการเปลี่ยนแปลงราคา

หมายเหตุ : โปรแกรมการเดินทางอาจมีการเปลี่ยนแปลงตามความเหมาะสม เนื่องจาก สภาพอากาศ เวลาและ สายการบินทั้งนี้เพื่อประโยชน์ของลูกค้าเป็นสำคัญ

อัตราค่าบริการ

ประเภทผู้เดินทาง	ลูกค้าปกติ	บัตรหลัก	บัตรเสริม
ผู้ใหญ่ (พักห้องละ 2 ท่าน)	128,900.-	126,900.-	127,900.-
เด็กอายุต่ำกว่า 12ปี พักกับผู้ใหญ่ 1 ท่าน	125,900.-	123,900.-	124,900.-
เด็กอายุต่ำกว่า 12ปี พักกับผู้ใหญ่ 2 ท่าน (มีเตียงเสริม)	122,900.-	120,900.-	121,900.-
เด็กอายุต่ำกว่า 12 ปี (พักกับ ผู้ใหญ่ 2 ท่าน ... ไม่มีเตียงเสริม)	119,900.-	117,900.-	118,900.-
พักเดี่ยวเพิ่ม	33,500.-	33,500.-	33,500.-

**** อัตราค่าบริการสำหรับผู้เดินทาง 12 ท่าน ****

หากมีจำนวนผู้เดินทางไม่ครบตามกำหนด ขอสงวนสิทธิ์ในการเปลี่ยนแปลงราคา

หมายเหตุ : โปรแกรมการเดินทางอาจมีการเปลี่ยนแปลงตามความเหมาะสม เนื่องจาก สภาพอากาศ เวลาและ สายการบินทั้งนี้เพื่อประโยชน์ของลูกค้าเป็นสำคัญ

อัตราค่าบริการ

ประเภทผู้เดินทาง	ลูกค้าปกติ	บัตรหลัก	บัตรเสริม
ผู้ใหญ่ (พักห้องละ 2 ท่าน)	135,900.-	133,900.-	134,900.-
เด็กอายุต่ำกว่า 12ปี พักกับผู้ใหญ่ 1 ท่าน	132,900.-	130,900.-	131,900.-
เด็กอายุต่ำกว่า 12ปี พักกับผู้ใหญ่ 2 ท่าน (มีเตียงเสริม)	129,900.-	127,900.-	128,900.-
เด็กอายุต่ำกว่า 12 ปี (พักกับ ผู้ใหญ่ 2 ท่าน ... ไม่มีเตียงเสริม)	126,900.-	124,900.-	125,900.-
พักเดี่ยวเพิ่ม	33,500.-	33,500.-	33,500.-

**** อัตราค่าบริการสำหรับผู้เดินทาง 10 ท่าน ****

หากมีจำนวนผู้เดินทางไม่ครบตามกำหนด ขอสงวนสิทธิ์ในการเปลี่ยนแปลงราคา

หมายเหตุ : โปรแกรมการเดินทางอาจมีการเปลี่ยนแปลงตามความเหมาะสม เนื่องจาก สภาพอากาศ เวลาและ สายการบินทั้งนี้เพื่อประโยชน์ของลูกค้าเป็นสำคัญ

อัตราค่าบริการ

ประเภทผู้เดินทาง	ลูกค้าปกติ	บัตรหลัก	บัตรเสริม
ผู้ใหญ่ (พักห้องละ 2 ท่าน)	145,900.-	143,900.-	144,900.-
เด็กอายุต่ำกว่า 12ปี พักกับผู้ใหญ่ 1 ท่าน	142,900.-	140,900.-	141,900.-
เด็กอายุต่ำกว่า 12ปี พักกับผู้ใหญ่ 2 ท่าน (มีเตียงเสริม)	139,900.-	137,900.-	138,900.-
เด็กอายุต่ำกว่า 12 ปี (พักกับ ผู้ใหญ่ 2 ท่าน ... ไม่มีเตียงเสริม)	136,900.-	134,900.-	135,900.-
พักเดี่ยวเพิ่ม	33,500.-	33,500.-	33,500.-

**** อัตราค่าบริการสำหรับผู้เดินทาง 8 ท่าน ****

หากมีจำนวนผู้เดินทางไม่ครบตามกำหนด ขอสงวนสิทธิ์ในการเปลี่ยนแปลงราคา

หมายเหตุ : โปรแกรมการเดินทางอาจมีการเปลี่ยนแปลงตามความเหมาะสม เนื่องจาก สภาพอากาศ เวลาและ สายการบินทั้งนี้เพื่อประโยชน์ของลูกค้าเป็นสำคัญ

อัตราค่าบริการนี้รวม

1. ค่าบัตรโดยสารเครื่องบิน ไป – กลับชั้นประหยัด ตามเส้นทาง และสายการบินที่ได้ระบุไว้ในรายการ พร้อมค่าภาษีสนามบินทุกแห่ง
2. ค่าพาหนะที่ใช้ในการเดินทาง ตามระบุในรายการ
3. ค่าโรงแรม พักห้องละ 2 ท่าน ตามระบุในรายการหรือระดับเทียบเท่า
4. ค่าเข้าชมตามระบุในรายการ
5. ค่าอาหารตามระบุในรายการ
6. ค่าหัวหน้าทัวร์ ดูแลตลอดการเดินทาง
7. ค่าประกันการเดินทาง วงเงินท่านละ 2,000,000 เจ็บป่วยตามกรมธรรม์

อัตราค่าบริการนี้ไม่รวม

1. ค่าใช้จ่ายส่วนตัว อาทิ ค่าอาหาร-เครื่องดื่ม นอกเหนือจากรายการ, ค่าช้อปปิ้ง, ค่าโทรศัพท์ เป็นต้น
2. ค่าทำหนังสือเดินทาง / ต่อหน้าเล่มหนังสือเดินทาง
3. ค่าภาษีน้ำมัน หากทางสายการบินเรียกเก็บเพิ่ม

เงื่อนไขการชำระเงิน : “การจอง” กรุณาชำระเงินมัดจำ 30,000 บาทต่อท่าน

การจ่ายส่วนที่เหลือ” กรุณาชำระยอดทั้งหมดก่อนการเดินทางอย่างน้อย 21 วัน

- ชำระด้วยเช็ค หรือเช็คเดย์อร์เช็ค โดยสั่งจ่ายในนาม บริษัท สิลาวดี ฮอสิเดย์ จำกัด
- ชำระโดยเงินสด
- ชำระด้วยการโอนเงินผ่านธนาคาร

ชื่อบัญชี

บริษัท สิลาวดี ฮอสิเดย์ จำกัด

ธนาคาร กสิกรไทย

บัญชีกระแสรายวัน

เลขที่ 639-1-00265-5

“การจ่ายส่วนที่เหลือ” กรุณาชำระยอดทั้งหมดก่อนการเดินทางอย่างน้อย 14 วันก่อนเดินทาง

การยกเลิก :

กรุณาแจ้งล่วงหน้าอย่างน้อย 30 วันทำการ มีฉะนั้น ทางบริษัทฯ ขอสงวนสิทธิ์ในการคืนเงินมัดจำ

กรณียกเลิกก่อนการเดินทาง 21 วันทำการ ทางบริษัทฯ มีความจำเป็นต้องหัก 50% ของอัตราค่าบริการ

กรณียกเลิกก่อนการเดินทาง 14 วันทำการ ทางบริษัทฯ ขอสงวนสิทธิ์ในการคืนเงินทั้งหมด

หมายเหตุและเงื่อนไขในการรับบริการ

1. บริษัทฯ ขอสงวนสิทธิ์ไม่รับท่านผู้เดินทางที่เคยเดินทางแล้วมีประวัติความประพฤติไม่น่ารัก หรือมีพฤติกรรมเป็นที่รังเกียจของคนส่วนใหญ่ เช่น ไม่รักษาเวลา, พุดจาหยาบคาย, ดื่มสุรารับรถ, ก่อเสียงรำคาญรบกวนผู้อื่น, หรือพยายามสร้างความวุ่นวายในคณะทัวร์ ฯลฯ ทั้งนี้เพื่อความสุขของคนส่วนใหญ่
2. บริษัทฯ ขอสงวนสิทธิ์ไม่รับท่านผู้เดินทางที่มีอายุครรภ์เกิน 4 เดือน ทั้งนี้เพื่อความปลอดภัยของท่านผู้เดินทางและการกักในครรภ์
3. บริษัทฯ ขอสงวนสิทธิ์ไม่รับท่านผู้เดินทางที่มีความประสงค์จะลักลอบเข้าประเทศอื่นเพื่อไปทำงาน หรือเพื่อการอื่นใดอันมิใช่การท่องเที่ยว
4. บริษัทฯ ขอสงวนสิทธิ์ในการพิจารณาให้หรือไม่ให้บริการแก่ท่านที่ต้องใช้รถเข็น (กรุณาแจ้งให้บริษัทฯ ทราบก่อนจองทัวร์เพื่อหาข้อสรุปร่วมกัน) โดยบริษัทฯ ต้องกราบขออภัยเพราะบางเส้นทางอาจไม่สะดวกในการเดินทางสำหรับท่านที่ต้องใช้รถเข็น ยกเว้นทัวร์คณะส่วนตัว
5. บริษัทฯ ขอสงวนสิทธิ์ในการพิจารณาให้หรือไม่ให้บริการแก่ท่านที่มีเด็กทารกอายุต่ำกว่า 2 ขวบ ร่วมเดินทางไปด้วย (กรุณาแจ้งให้บริษัทฯ ทราบก่อนจองทัวร์เพื่อหาข้อสรุปร่วมกัน) โดยบริษัทฯ ต้องกราบขออภัยเพราะเด็กเล็กอาจงอแงรบกวนผู้เดินทางท่านอื่น ยกเว้นทัวร์คณะส่วนตัว
6. บริษัทฯ ขอสงวนสิทธิ์ในการพิจารณาให้หรือไม่ให้บริการแก่ท่านที่เป็นพระภิกษุสงฆ์หรือนักบวชในบางรายการทัวร์หรือบางเส้นทาง ยกเว้นทัวร์คณะส่วนตัว
8. บริษัทฯ ขอสงวนสิทธิ์ในการยกเลิกการเดินทางในกรณีที่มีผู้เดินทางต่ำกว่า 15 ท่าน โดยจะแจ้งให้ผู้เดินทางทราบล่วงหน้าก่อนเดินทางไม่น้อยกว่า 15 วัน และยินดีจะจัดหาคณะทัวร์อื่นทดแทนหากท่านต้องการ
9. ในกรณีที่ท่านยกเลิกการเดินทาง บริษัทฯ ขอสงวนสิทธิ์ในการหักเงินค่าใช้จ่าย โดย หากยกเลิกก่อนเดินทาง 21 วัน ขอหักร้อยละ 50 ของอัตราค่าบริการ หากยกเลิกก่อนเดินทาง 14 วัน ขอหักร้อยละ 100 ของอัตราค่าบริการ
10. ในกรณีที่ท่านขอเปลี่ยนตัวผู้เดินทาง โดยสามารถขอวีซ่าได้ทันภายในกำหนดเวลา บริษัทฯ ขอสงวนสิทธิ์ในการคิดค่าใช้จ่ายเพิ่ม เฉพาะค่าธรรมเนียมในการยื่นวีซ่าและค่าเปลี่ยนชื่อตัวเครื่องบินเท่านั้น เว้นแต่ตัวเครื่องบินที่ไม่อนุญาตให้เปลี่ยนชื่อหรือคืนตัว
11. บริษัทฯ ขอสงวนสิทธิ์ไม่คืนค่าธรรมเนียมการยื่นวีซ่าในทุกกรณี หากมีการยื่นวีซ่าแล้ว
12. บริษัทฯ ขอสงวนสิทธิ์ไม่รับผิดชอบต่อการที่ท่านถูกปฏิเสธไม่ให้เดินทางเข้าหรือออกจากประเทศใด ๆ อันเนื่องมาจากเหตุผลส่วนตัวของท่านผู้เดินทาง เช่น เอกสารการเดินทางไม่ถูกต้อง, พกพาสิ่งของผิดกฎหมายหรือมีความประพฤติส่อไปในทางเสื่อมเสีย รวมถึงการที่มีได้เดินทางเพราะเหตุภัยธรรมชาติ หรือการยกเลิกเที่ยวบิน

13. สำหรับท่านผู้เดินทางที่ประสงค์จะซื้อตั๋วเครื่องบินภายในประเทศเพิ่มเติม (นอกเหนือจากรายการตามทัวร์) หรือดำเนินการใด ๆ ที่ก่อให้เกิดค่าใช้จ่าย กรุณาแจ้งให้บริษัทฯ ทราบก่อน เพื่อขอคำยืนยันสำหรับการออกเดินทางของทัวร์นั้นๆ หากท่านผู้เดินทางซื้อตั๋วหรือชำระค่าใช้จ่ายใด ๆ ไป โดยไม่ได้รับการยืนยันดังกล่าว แล้วต่อมาทัวร์นั้น ๆ ไม่สามารถออกเดินทางได้ ทางบริษัทฯ ขอสงวนสิทธิ์ไม่รับผิดชอบสำหรับค่าใช้จ่ายที่เกิดขึ้น

14. บริษัทฯ จะส่งกำหนดการท่องเที่ยว (โฟลเดอร์โปรแกรม) ให้แก่ท่านก่อนการเดินทางไม่น้อยกว่า 10 วัน หากท่านเห็นว่ารายการท่องเที่ยวดังกล่าวไม่ตรงตามความประสงค์ของท่าน ไม่ว่าจะเป็นการเปลี่ยนแปลงของโรงแรมที่พัก หรือการปรับเปลี่ยนรายการท่องเที่ยวใด ๆ ท่านมีสิทธิ์ขอยกเลิกการเดินทางได้เป็นกรณีพิเศษ โดยแจ้งให้บริษัทฯ ทราบก่อนออกเดินทางไม่น้อยกว่า 5 วัน หากท่านยืนยันจะออกเดินทาง บริษัทฯ ขอถือเอาตามโฟลเดอร์โปรแกรมเป็นยุติ เว้นแต่ ในกรณีที่เกิดเหตุจำเป็นหรือสุดวิสัย อาทิ การล่าช้าของสายการบิน, การนัดหยุดงาน, การประท้วง, การจลาจล, ภัยธรรมชาติ, อุบัติเหตุ, ปัญหาการจราจร ฯลฯ บริษัทฯ ขอสงวนสิทธิ์ในการเปลี่ยนแปลงโฟลเดอร์โปรแกรมตามความเหมาะสม ทั้งนี้เพื่อกำหนดถึงความปลอดภัย และรักษาผลประโยชน์ของท่านให้ได้มากที่สุด

15. สถานที่ท่องเที่ยวที่ระบุในรายการได้รวมค่าเข้าชมไว้แล้ว หากในวันเดินทาง สถานที่ท่องเที่ยวดังกล่าวปิดทำการ บริษัทฯ จะคืนเงินค่าเข้าชมให้แก่ท่านตามที่ระบุไว้ในเอกสารของสถานที่นั้น ๆ หรือจะสลับปรับเปลี่ยนรายการเพื่อให้ท่านสามารถเข้าชมได้ แต่ในกรณีที่มีเหตุล่าช้าหรือเหตุอื่นใดเกิดขึ้นระหว่างการเดินทางทำให้ท่านไม่สามารถเข้าชมสถานที่ท่องเที่ยวดังกล่าวได้ โดยมีใช้ความผิดของบริษัทฯ บริษัทฯ ขอสงวนสิทธิ์ไม่คืนเงินค่าเข้าชมให้แก่ท่าน

16. บริษัทฯ ขอสงวนสิทธิ์ไม่รับผิดชอบต่อการสูญหายหรือเสียหายอย่างไร ๆ อันเกิดขึ้นแก่ทรัพย์สินของท่าน อันเนื่องจากการโจรกรรม และ/หรือความประมาทจากตัวนักท่องเที่ยวเอง

17. ของกำนัลต่าง ๆ ที่บริษัทฯ มอบให้ (ถ้ามี) เช่น กระเป๋าเดินทาง ไม่สามารถหักทอนเป็นส่วนลดเป็นตัวเงินได้ โดยท่านสามารถเลือกใช้ของกำนัลดังกล่าวในขณะร่วมเดินทางไปกับคณะทัวร์หรือไม่ก็ได้ตามอัธยาศัย

18. ตำแหน่งที่นั่งบนเครื่องบินเป็นไปตามเงื่อนไขตั๋วเครื่องบินแบบหมู่คณะของสายการบินต่างๆ บริษัทฯ ไม่สามารถเลือกตำแหน่งที่นั่งได้เอง ทั้งนี้บริษัทฯ จะพยายามจัดที่นั่งให้แก่ท่านและครอบครัวตามความเหมาะสมให้ดีที่สุดภายใต้ลักษณะตำแหน่งที่นั่งแบบหมู่คณะที่สายการบินจัดให้มา

19. บริษัทฯ ขอต้อนรับและมีความยินดีที่ได้ให้บริการแก่ท่านผู้เดินทางที่เชื่อมั่นในมาตรฐานของบริษัทฯ ซึ่งประสงค์จะเดินทางไปท่องเที่ยวพักผ่อนแบบหมู่คณะ และเข้าใจถึงวิถีชีวิตตลอดจนวัฒนธรรมของประเทศที่ท่านได้เดินทางไป

20. เมื่อท่านจองทัวร์และชำระมัดจำแล้ว หมายถึงท่านยอมรับในข้อความและเงื่อนไขที่บริษัทฯ แจ้งแล้วข้างต้น