

LEELA AUTUMN HARMONY

TOKYO - MORIOKA - SENDAI 7D5N

กำหนดเดินทาง : 17 – 23 ต.ค. // 24 - 30 ต.ค. // 31 ต.ค. - 6 พ.ย. // 7-13 พ.ย. // 14 -20 พ.ย. 2569



Autumn Leaves in JAPAN

Best Time & Places to Visit in 2026



OCTOBER

Mid - Late October

November

Late October - Early November

DAY 1

เข้าสู่ห้วงเวลาแห่งความสุขอย่างสมบูรณ์แบบ ลัดฟ้าด้วย “สายการบินไทย”

20.00 น.

สืลาวดี ฮอลิเดย์ เรียนเชิญท่านพร้อมกัน ณ ท่าอากาศยานนานาชาติสุวรรณภูมิ จุดนัดหมายผู้โดยสารจากอกระหว่างประเทศ ชั้น 4 บริเวณใกล้ประตูทางเข้าหมายเลข 2 เคาน์เตอร์ C โดยมีเจ้าหน้าที่ของบริษัทคอยให้การต้อนรับและอำนวยความสะดวกด้านเอกสาร รวมถึงการโหลดสัมภาระใต้ท้องเครื่อง ก่อนนำท่านเข้าสู่การเดินทางอันน่าประทับใจ

23.45 น.

ออกเดินทางสู่ **ท่าอากาศยานนาริตะ** โดยสายการบินไทย เที่ยวบิน **TG642** พร้อมรับบริการจากมัคคุเทศก์ของบริษัท และเจ้าหน้าที่จากสายการบินไทยตลอดการเดินทาง

DAY 2

08.10 น.

เดินทางถึง **ท่าอากาศยานนาริตะ** ประเทศญี่ปุ่น หลังผ่านพิธีตรวจคนเข้าเมืองและศุลกากรเรียบร้อยแล้ว สืลาวดี ฮอลิเดย์ ขอนำท่านออกเดินทางสู่การท่องเที่ยวตามรายการ ที่จัดเตรียมไว้



TOKYO

นำท่านสู่ TOKYO (โตเกียว) เมืองหลวงของญี่ปุ่นที่มีชีวิตชีวา ผสมผสานความทันสมัยกับวัฒนธรรมดั้งเดิมได้อย่างลงตัว ตั้งแต่ตึกระฟ้า แสงไฟนีออน และแฟชั่นล้ำสมัย ไปจนถึงวัดโบราณอย่างอาซากุสะ อาหารหลากหลายระดับโลก และระบบขนส่งที่สะดวกที่สุด เมืองนี้

เปลี่ยนบรรยากาศได้ทุกย่าน คึกคักที่ชิบูย่า

เรียบหรูที่กินซ่า สงบที่สวนและศาลเจ้า



โดดเด่นด้วย สะพานโค้งสีแดงทอดข้ามสระน้ำ ซึ่งสะท้อนเงากับศาลเจ้าและต้นไม้รอบๆ อย่างสวยงาม ให้ฟิลคล้ายสวนญี่ปุ่นโบราณ เดินช้าๆ แล้วรู้สึกสงบ ต่างจากความวุ่นวายของเมือง โตเกียวโดยสิ้นเชิง การมาเยือนศาลเจ้าแห่งนี้ไม่ใช่แค่การท่องเที่ยว แต่ผู้คนมักจะตั้งใจขอพรกันอย่างสงบ เริ่มด้วยการล้างมือที่จุดชำระล้าง เพื่อเป็นการชำระร่างกายและจิตใจก่อนเข้าไปไหว้ จากนั้นจึงเดินไปยังศาลหลัก โยนเหรียญลงในกล่อง ทำความเคารพ สวดขอพรในใจอย่างตั้งใจ โดยเฉพาะเรื่องการเรียน ความสำเร็จ และความก้าวหน้าในชีวิต ความพิเศษของที่นี่คือความรู้สึก “เรียบง่ายแต่จริงจัง” ไม่ต้องมีพิธีซับซ้อน แค่ตั้งใจอธิษฐานก็เพียงพอ หลายคนยังนิยมเขียนคำขอพรลงบนแผ่นไม้เอมะ แล้วแขวนไว้ เพื่อฝากความหวังไว้กับสถานที่แห่งนี้ การมาไหว้ที่ **Kameido Tenjin Shrine** จึงไม่ใช่แค่การขอสิ่งใดสิ่งหนึ่ง แต่เหมือนการตั้งเป้าหมายให้ตัวเอง พร้อมกับขอแรงใจเล็กๆ ให้ก้าวต่อไปอย่างมั่นคง (ระยะทาง 84.3 กิโลเมตร ใช้เวลาเดินทางประมาณ 1 ชั่วโมง 22 นาที)



KAMEIDO TENJIN SHRINE

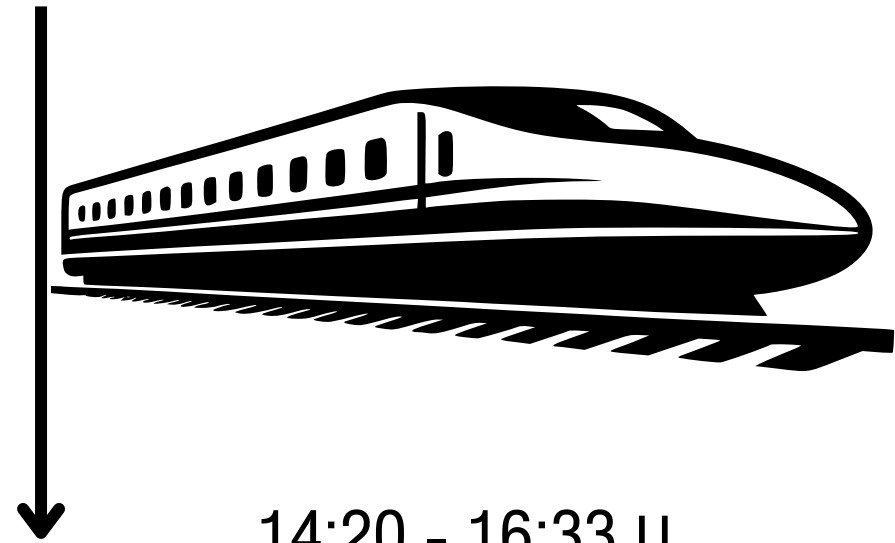


บริการอาหารกลางวัน ณ ภัตตาคาร
บริการท่านด้วยเมนูข้าวหน้าปลาไหล

UNAGIDON



TOKYO



14:20 - 16:33 น.

MORIOKA

ใช้ระยะเวลาในการเดินทางประมาณ 2 ชั่วโมง 30 นาที



SHINKANSEN



MORIOKA

ช่วงฤดูใบไม้เปลี่ยนสีของ Morioka คือ
หนึ่งในภาพความงดงามที่ค่อยๆ เปิดเผย
ตัวเองอย่างน่าหลงใหล ไม่ได้มาแบบ
ฉูดฉาดตั้งแต่แรกเห็น แต่ยิ่งใช้เวลาอยู่ด้วย
ยิ่งรู้สึกว่่าที่นี่ “สวยขึ้นเรื่อยๆ” แบบไม่รู้ตัว
ทั้งเมืองถูกโอบล้อมด้วยภูเขาและธรรมชาติ
เมื่อเข้าสู่ฤดูใบไม้ร่วง ใบไม้จะไล่เฉดสีตั้งแต่
เหลืองทอง ส้ม ไปจนถึงแดงเข้ม ตัดกับ
อากาศเย็นสดชื่นของโทโฮคุ ทำให้ทุกมุมมอง
เหมือนภาพวาดที่มีชีวิต ไม่ว่าจะเป็่นถนน
เล็กๆ ริมน้ำ หรือสวนเจียบๆ ก็เต็มไปด้วย
ด้วยบรรยากาศที่น่าหยุดมอง





บริการอาหารค่ำ ณ ภัตตาคาร ท่านด้วยเมนู...

KAISEKI

ต้อนรับแขกบ้านแขกเมืองด้วย เชื้อจักรพรรดิ



ที่พัก

HOTEL SHION

หรือเทียบเท่า



DAY 3

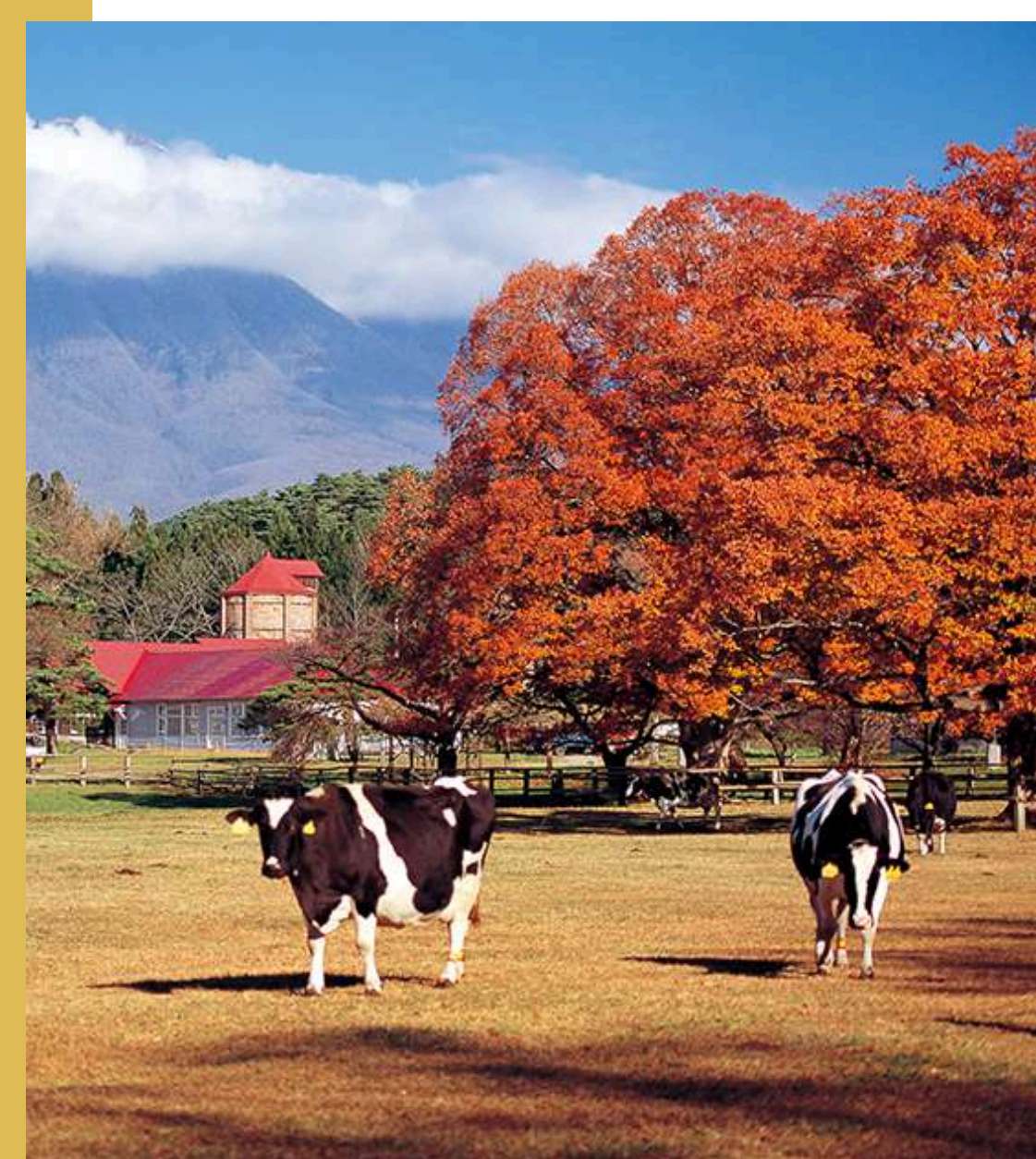
บริการอาหารเช้า
ณ ห้องอาหารของโรงแรม



MORIOKA CASTLE RUINS PARK

สวนปราสาทกลางเมืองที่เต็มไปด้วยเสน่ห์ของอดีตและธรรมชาติในปัจจุบัน ที่นี่คือหนึ่งในจุดชมใบไม้เปลี่ยนสีที่สวยงามและเข้าถึงง่ายที่สุดของ Morioka แม้ตัวปราสาทจะเหลือเพียงซากกำแพงหินขนาดใหญ่ แต่กลับยิ่งเพิ่มความวังและคลาสสิก เมื่อถึงฤดูใบไม้ร่วง ต้นเมเปิ้ลและแปะก๊วย รอบๆ จะเปลี่ยนเป็นสีแดง ส้ม และเหลือง ตัดกับกำแพงหินสีเทา เกิดเป็นภาพที่เรียบง่ายแต่ทรงพลัง ทางเดินภายในสวนถูกจัดไว้อย่างดี ให้สามารถเดินเล่นได้เรื่อยๆ ท่ามกลางใบไม้ที่ร่วงหล่นปกคลุมพื้นเหมือนพรมธรรมชาติ บางมุมมองจะเห็นวิวเมือง Morioka แทรกอยู่เบาๆ ทำให้รู้สึกถึงการผสมผสานระหว่างอดีตและปัจจุบันได้อย่างลงตัว

KOIWAI FARM



ฟาร์มชื่อดังใกล้เมือง Morioka ที่ให้ความรู้สึกเหมือนหลุดเข้าไปอยู่ใน
ชนบทแถบยุโรป ท่ามกลางทุ่งหญ้ากว้างสุดสายตาและฉากหลังของภู
เขาอิวาเตะที่ยิ่งใหญ่ ภายในฟาร์มมีกิจกรรมให้ทำหลากหลาย ทั้งนั่ง
รถชมฟาร์ม เดินเล่นท่ามกลางทุ่งหญ้า หรือแวะดูโรงนาเก่าแก่ที่ยังคง
กลิ่นอายดั้งเดิมไว้ได้อย่างดี และอีกหนึ่งสิ่งที่พลาดไม่ได้คือการชิม
ผลิตภัณฑ์สดจากฟาร์ม ไม่ว่าจะเป็นนม ไอศกรีม หรือชีส ที่ขึ้นชื่อ
เรื่องความหอมมันและสดใหม่ (ระยะทาง 84.3 กิโลเมตร ใช้เวลาเดิน
ทางประมาณ 1 ชั่วโมง 22 นาที)

บริการอาหารกลางวัน ณ ภัตตาคาร

SOBA

ร้านเชี่ยวชาญด้าน โซบะเส้นทำสดที่มีกลิ่นหอมเฉพาะตัว เส้นดั่ง
กำลังดี เสิร์ฟคู่กับน้ำซุปลดาชิสูตรลับของร้าน และวาซาบิสดขูดใหม่
ที่ช่วยจับรสโซบะให้ยิ่งโดดเด่น นอกจากนี้ยังมี ชุดเทมปุระทอด
กรอบ, เมมบูดง, และเมมบูตามฤดูกาลที่ใช้วัตถุดิบจากภูมิภาคโทโฮกุ
ให้ทุกมื้ออร่อยอย่างละเมียดละไมในสไตล์ญี่ปุ่นดั้งเดิม





KINSHU LAKE

ทะเลสาบกลางหุบเขาในจังหวัดอิวาเตะ เกิดจากการสร้างเขื่อน Yuda โดดเด่นด้วยทัศนียภาพธรรมชาติที่สวยงามตลอดปี โดยเฉพาะฤดูใบไม้ร่วงที่ใบไม้เปลี่ยนสีแดง ส้ม เหลือง สะท้อนผิวน้ำอย่างงดงาม พร้อมไฮไลต์สะพานรถไฟสีแดงที่พาดผ่านทะเลสาบ ทำให้ที่นี่เป็นจุดชมวิวและถ่ายภาพยอดนิยมของภูมิภาคโทโฮคุ ทั้งยังให้บรรยากาศสงบ โรแมนติก (ระยะทาง 64.6 กิโลเมตร ใช้เวลาเดินทางประมาณ 1 ชั่วโมง 11 นาที)



NEBIRAKI CAFE

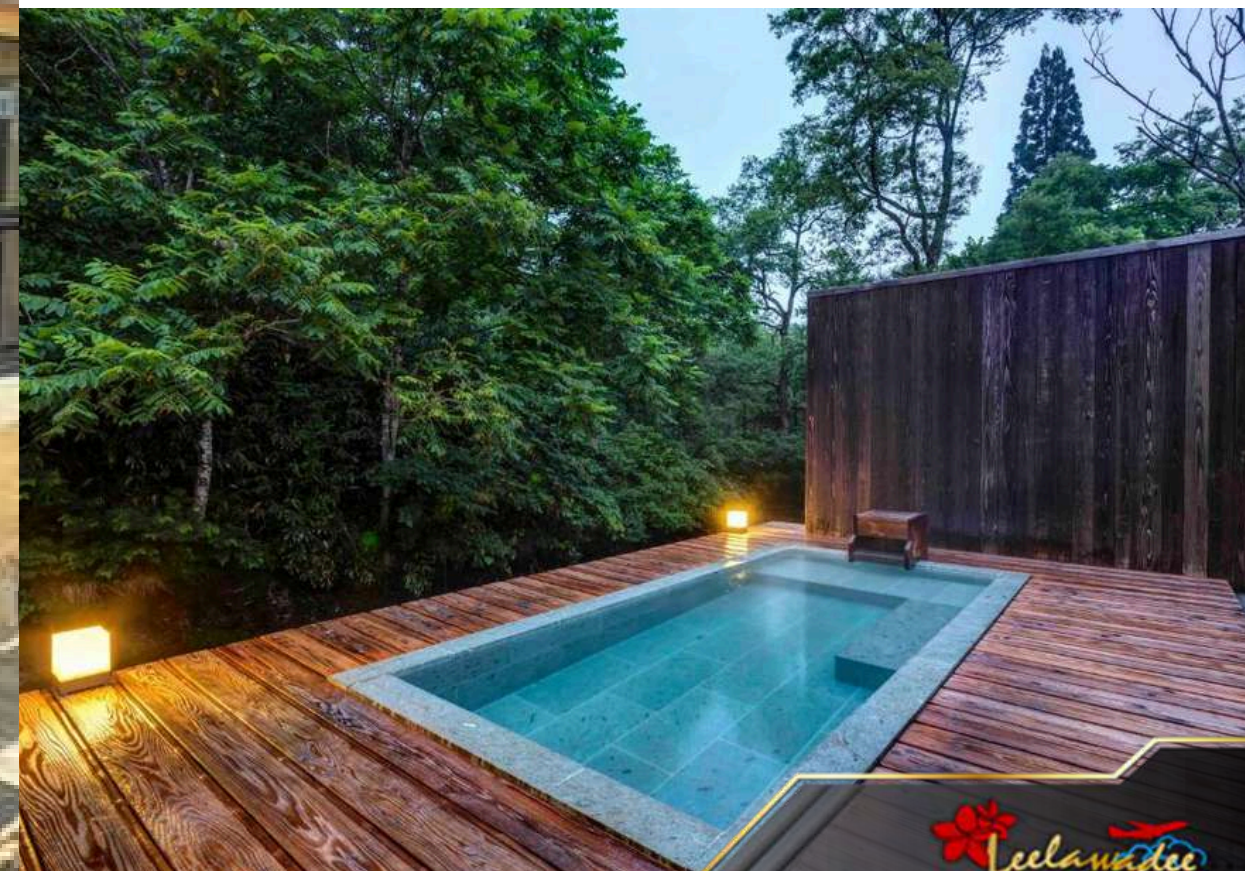
คาเฟ่บรรยากาศอบอุ่นใกล้ทะเลสาบ Kinshu Lake โดดเด่นด้วยการออกแบบสไตล์ญี่ปุ่นผสมความมินิมอล รายล้อมด้วยธรรมชาติภูเขาและป่าไม้ เหมาะสำหรับการแวะพักผ่อนระหว่างท่องเที่ยว โดยมีเมนูเครื่องดื่มและอาหารโฮมเมด เช่น กาแฟหอมกรุ่น ขนมหวาน และอาหารง่าย ๆ ที่ใช้วัตถุดิบท้องถิ่น ให้ความรู้สึกสงบ เรียบง่าย และใกล้ชิดธรรมชาติอย่างแท้จริง



ที่พัก

ONSEN HOTEL YAMADO

หรือเทียบเท่า



บริการอาหารค่ำ ณ ห้องอาหารของโรงแรม

DAY 4

บริการอาหาร ณ ห้องอาหารของโรงแรม

GEIBIKEI GORGE

นำท่านเดินทางสู่ หุบเขาเกบิเค หุบเขาหินสูงงดงามของจังหวัด Iwate Prefecture ที่ได้รับการยกย่องให้เป็นหนึ่งใน 100 ภูมิทัศน์ที่สวยงามที่สุดของญี่ปุ่น ด้วยหน้าผาหินสูงกว่า 50 เมตรทั้งสองฝั่งแม่น้ำซาเท็ตสึ (Satetsu River) ที่ทอดยาวประมาณ 2 กิโลเมตร ประสบการณ์ไฮไลต์คือ การล่องเรือแบบดั้งเดิม ใช้พายไม้และฝีพายขับเคลื่อนเรือไปตามลำธารอย่างช้า ๆ ประมาณ 90 นาที ให้คุณเพลิดเพลินกับทิวทัศน์ธรรมชาติรอบด้านอย่างเต็มอ้อม พร้อมฟังเสียงเพลงพื้นบ้านที่ขับกล่อมโดยฝีพายตลอดเส้นทาง เรือจะจอดให้เดินเล่นถ่ายรูปและปาดินนำโชคตามธรรมเนียมท้องถิ่นด้วย (ระยะทาง 81.7 กิโลเมตร ใช้เวลาเดินทางประมาณ 1 ชั่วโมง 21 นาที)



GENBIKEI DANGO

นำท่านเดินทางสู่ GENBIKEI DANGO ร้านดังโงะพื้นถิ่นชื่อดังแห่งหุบเขาเก็นบิเค โดดเด่นด้วยดังโงะอย่างถ่านแบบดั้งเดิม เนื้อนุ่ม หนึบ หอมกลิ่นถ่าน รสชาติหวานเค็มกำลังดี รับประทานท่ามกลางธรรมชาติของหน้าผาหิน และสายน้ำใส ให้บรรยากาศเรียบง่าย อบอุ่น และได้สัมผัสรสชาติท้องถิ่นแท้ของอิวาเตะ





บริการอาหารกลางวัน
ณ กิตติาคาร บริการท่านด้วยเมนู...

BASHOKAN

ร้านอาหารชื่อดังในจังหวัดอิวาเตะที่ขึ้นชื่อเรื่อง “วังโกะโซบะ” ประสบการณ์การกินเส้นโซบะแบบท้องถิ่น โดยพนักงานจะคอยเสิร์ฟโซบะชามเล็ก ๆ อย่างต่อเนื่องจนกว่าลูกค้าจะอิ่ม จุดเด่นคือความสนุกในการทานแบบไม่หยุด พร้อมเครื่องเคียงหลากหลาย เช่น ปลา ไข่ และผักดอง





วัดโมสึจิเป็นวัดพุทธเก่าแก่ที่มีชื่อเสียงด้านสวนสไตล์โจโดะ (แดนสุขาวดี) อันงดงามและสงบงาม สวนถูกออกแบบให้สื่อถึงพุทธเกษตร มีสระน้ำกว้าง รายล้อมด้วยสนามหญ้า ภูเขา และต้นไม้ที่จัดวางอย่างประณีต ให้บรรยากาศเรียบง่ายแต่ลึกซึ้งการเดินทางชมวัดให้ความรู้สึกผ่อนคลาย เหมาะกับการเดินช้าๆ ชิมชับความสงบและจิตวิญญาณของญี่ปุ่นโบราณ ในแต่ละฤดูกาลสวนจะเปลี่ยนสีกันไปตามธรรมชาติ (ระยะทาง 18.9 กิโลเมตร ใช้เวลาเดินทางประมาณ 24 นาที)



MOTSUJI TEMPLE

CHUSONJI TEMPLE

จากนั้นนำท่านเดินทางสู่ CHUSONJI TEMPLE
วัดชูซอนจิเป็นวัดพุทธเก่าแก่และศูนย์กลางทางจิตใจของ
เมืองฮิราอิซุมิ โดดเด่นด้วยบรรยากาศสงบร่ม
ท่ามกลางป่าใหญ่ เส้นทางเดินขึ้นวัดเริ่มต้นด้วยต้นไม้สูง
ทำให้รู้สึกผ่อนคลายตั้งแต่ก้าวแรก ไฮไลท์สำคัญคือ
KONJIKIDO (ศาลาทองคำ) อาคารไม้ขนาดเล็กที่
ประดับด้วยทองคำอย่างงดงาม สะท้อนความรุ่งเรืองใน
อดีตของตระกูลฟูจิوارะ การเดินชมวัดให้ความรู้สึก
เหมือนได้ย้อนเวลา สัมผัสทั้งศิลปะ ศรัทธา และความ
สงบของญี่ปุ่นโบราณ





บริการอาหารค่ำ ณ ภัตตาคาร

KANI HONKE

ร้านอาหารที่มีความเชี่ยวชาญ การนำ “ปู” มารังสรรค์เป็นสารพัดเมนู โดยใช้ทั้งปูอลาสก้า ปูหิมะ และปูอื่นๆ โดยส่งปูสดจากฮอกไกโด เสิร์ฟตั้งแต่ ซาซิมิปูสดหวานฉ่ำ, ปูย่างถ่านหอมกรุ่น, ซาบูซาบูปูในน้ำซุปลมกล่อม, ซูชิปูคำโต รวมถึงโคเชกิปูสดหรุที่เสิร์ฟตั้งแต่เรียกน้ำย่อยจนถึงซุปปิดท้าย ทุกงานเต็มไปด้วยความสดใหม่และรสชาติอันหวานละมุนของปูญี่ปุ่นคุณภาพเยี่ยม



ที่พัก HOTEL METROPOLITAN SENDAI หรือเทียบเท่า



DAY 5

บริการอาหารเช้า
ณ ห้องอาหารของโรงแรม

SENDAI ASAICHI

ตลาดเช้าชื่อดังใจกลางเมืองเซนได ที่เต็มไปด้วยบรรยากาศคึกคักและวิถีชีวิตท้องถิ่นอย่างแท้จริง ที่นี่ขึ้นชื่อเรื่องอาหารทะเลสดใหม่ ผักผลไม้ตามฤดูกาล และของกินพื้นเมืองหลากหลายชนิด ร้านค้าจะเรียงรายอยู่ในซอยเล็ก ๆ แต่เต็มไปด้วยเสน่ห์ ทั้งกลิ่นหอมของอาหารปรุงสดและเสียงเรียกลูกค้าอย่างเป็นกันเอง นักท่องเที่ยวสามารถแวะชิมเมนูง่าย ๆ อย่างซาซิมิ ข้าวหน้าปลาดิบ หรือของทอดร้อน ๆ ได้ตลอดทาง เป็นสถานที่ที่เหมาะสมสำหรับเริ่มต้นเช้าวันใหม่แบบอัมร่อย



MATSUSHIMA CRUISING

นำท่าน ล่องเรือ **Matsushima Cruising** ใน Matsushima Bay เป็นประสบการณ์ท่องเที่ยวที่งดงามและน่าประทับใจอย่างยิ่ง อ่าวแห่งนี้ได้รับการยกย่องให้เป็นหนึ่งในวิวทิวทัศน์ที่สวยงามที่สุดของญี่ปุ่น โดดเด่นด้วยหมู่เกาะเล็กใหญ่นับร้อยที่ปกคลุมด้วยต้นสนเขียวขจี การนั่งเรือค่อย ๆ แล่นผ่านผืนน้ำสงบ ท่ามกลางสายลมเย็นและบรรยากาศเงียบสงบ ช่วยให้ท่านมาเยือนได้สัมผัสความงามของธรรมชาติอย่างเต็มที่ ไม่ว่าจะเป็นแสงแดดอ่อนยามเช้าหรือแสงสีทองในยามเย็น ทุกช่วงเวลาล้วนสร้างภาพความทรงจำที่งดงามและผ่อนคลายราวกับได้หลุดเข้าไปในภาพวาดของญี่ปุ่นแบบดั้งเดิม

** ล่องเรือรอบ 11:00 น. ใช้ระยะเวลาเดินทางประมาณ 40-50 นาที **





บริการอาหารกลางวัน บริการท่านด้วยเมนู

OYSTER AT SANTORI CYAYA



AOBA CASTLE

นำท่านเข้าชม ปราสาทอาโอบะ เป็นแหล่งท่องเที่ยวสำคัญชั้นนำในเมืองเซ็นได กว่า 400 ปีที่แล้ว ผู้บัญชาการทหารสงคราม ได้สร้างขึ้นเพื่อเป็นที่มั่นของตระกูล ปัจจุบันตัวอาคารปราสาทนั้นไม่ได้ตั้งอยู่แล้ว แต่มีนได้รับการบูรณะคืนสภาพบางส่วน และคุณสามารถรู้สึกถึงสภาพปราสาท ณ เวลานั้นได้ อีกทั้งด้านในยังมีศาลเจ้ามียางิเค็งโกะโคคุ ให้ได้ชมอีกด้วย (ระยะทาง 41.2 กิโลเมตร ใช้เวลาเดินทาง ประมาณ 53 นาที)





บริการอาหารค่ำ ณ ภัตตาคาร

GYUTAN

บริการท่านด้วยเมนู “ลีนวูอย่าง (Gyutan)” อาหารพื้นเมืองขึ้นชื่อของเมืองเซนได เมนูต้นตำรับที่สืบทอดมายาวนาน โดยนำลีนวูคุณภาพดีสไลซ์บาง อย่างด้วยเตาถ่านจนหอมกรุ่น เนื้อนุ่มเคี้ยวเพลิน เสิร์ฟพร้อมข้าวญี่ปุ่นร้อน ๆ ชุปหางวัว และผักดองเครื่องเคียงแบบญี่ปุ่นแท้ ให้รสชาติละเมียดละไมในแบบฉบับเซนไดแท้ ๆ หากไม่รับประทานเนื้อวัว ทางร้านมีเมนูทางเลือก เช่น ข้าวหน้าหมูย่างซอสญี่ปุ่น , ปลาอย่างเกลือ หรือ เซิตเทมปุระกุ้งและผัก พร้อมข้าวและซุปรมิโซะ ให้ท่านได้อิ่มอร่อยในบรรยากาศอบอุ่นของร้านชื่อดังแห่งเมืองเซนได



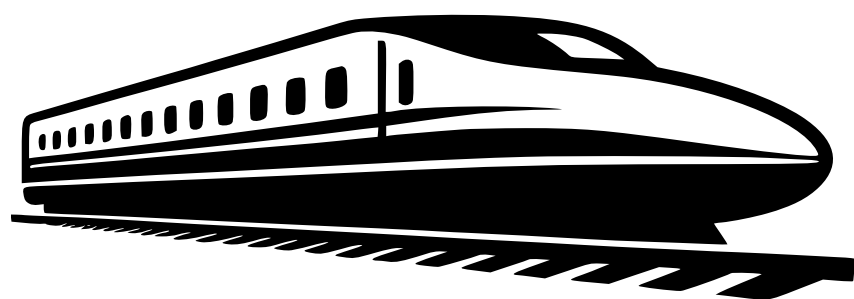
ที่พัก HOTEL METROPOLITAN SENDAI หรือเทียบเท่า



DAY 6

บริการอาหารเช้า ณ ห้องอาหารของโรงแรม

SENDAI



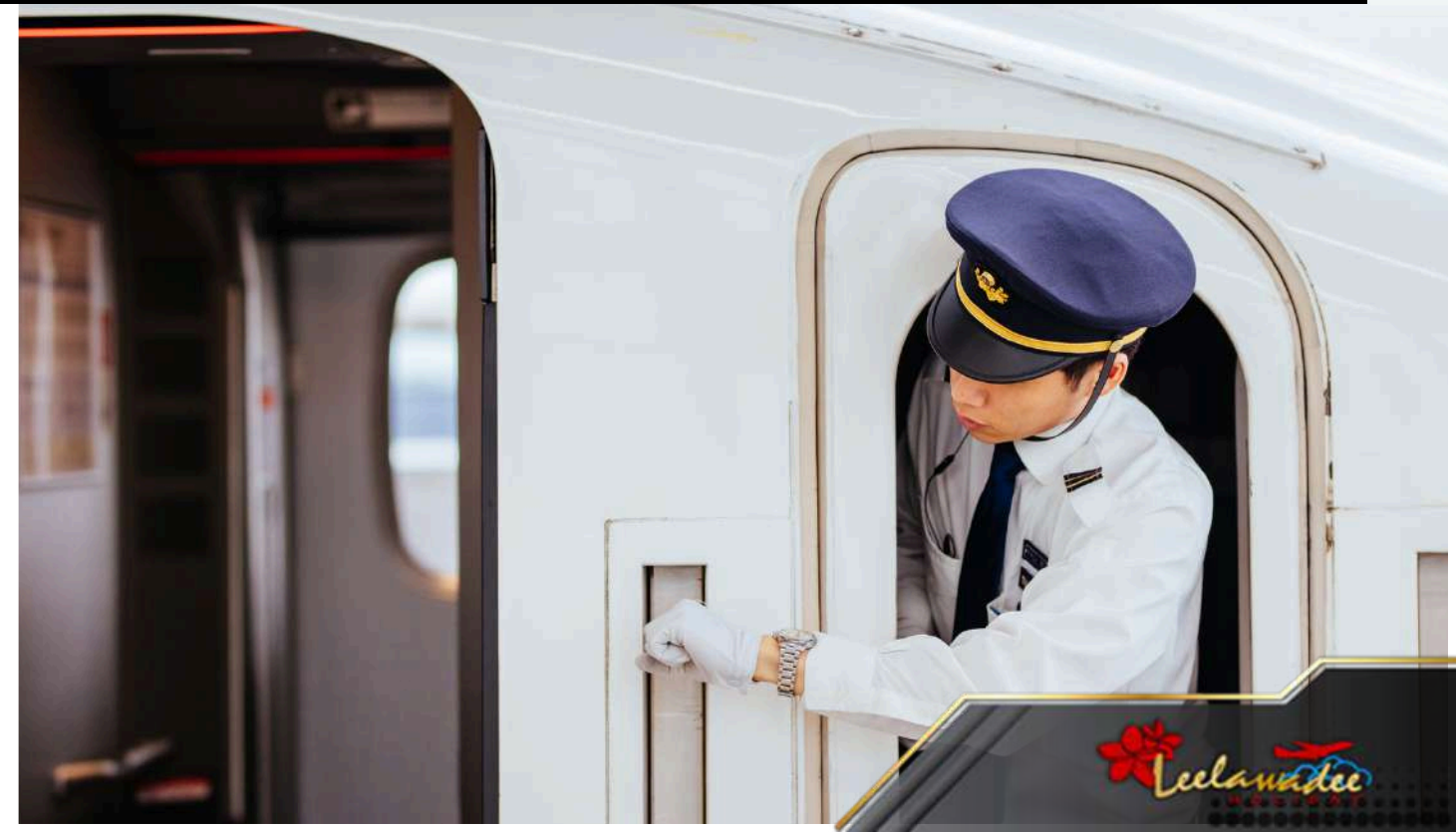
10:22 - 11:56 น.

TOKYO

ใช้ระยะเวลาในการเดินทางประมาณ 1-2 ชั่วโมง



SHINKANSEN



บริการอาหารกลางวัน ด้วย japanese set ณ กิตติาคาร

TOFU KICHIZA



SHINJUKU

หลังจากนั้นนำท่านเดินทางสู่ ชินจูกุศูนย์รวมร้านค้าหลากหลายสไตล์ อิสระให้ท่านเพลิดเพลินกับการจับจ่ายเลือกซื้อสินค้าถูกใจ อาทิ นาฬิกาแบรนด์เนมตั่ง อุปกรณ์อิเล็กทรอนิกส์หรือ สินค้าเอาใจคุณผู้หญิง อาทิ เสื้อผ้าแฟชั่น วิทยุรุ่น กระเป๋า รองเท้า เครื่องสำอางยี่ห้อดังของญี่ปุ่น ฯลฯ





บริการอาหารค่ำ ณ ภัตตาคาร

ROKKASEN

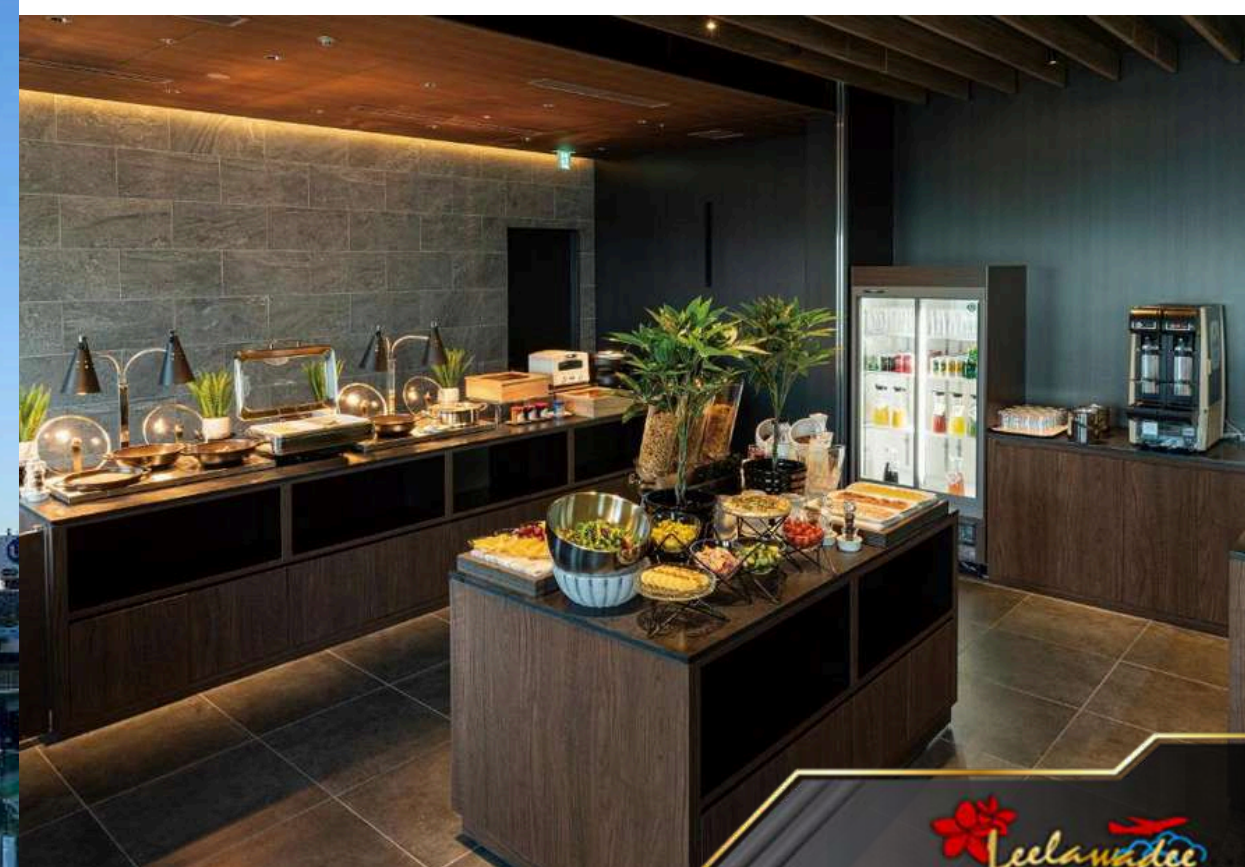
ร้าน Rokkasen ร้านเนื้อย่างญี่ปุ่นยอดนิยม ยากินิกุ บุกเฟต์เนื้ออย่างสุดพรีเมียมที่คัดสรรเนื้อคุณภาพดีมาอย่างพิถีพิถัน เนื้อมัตสึซากะเป็นเนื้อลายหินอ่อนสวยงามที่มีมันแทรกอยู่ทุกอนุ จากเมืองมัตสึซากะแท้ๆ บอกได้คำเดียวว่า เนื้อนุ่มละลายในปาก! ซึ่งที่ร้านก็มีเนื้อให้เลือกหลายส่วน ทั้งเนื้อสันนอกมัตสึซากะ เนื้อสันในมัตสึซากะ เนื้อคารูบิ มัตสึซากะ



ที่พัก

THE ROYAL PARK HOTEL TOKYO SHIODOME

หรือเทียบเท่า



นำท่านสู่ ตลาดปลาซึกิจิ ถือได้ว่าเป็นตลาดปลาที่มีชื่อเสียงแห่งหนึ่งของเมืองโตเกียว อีกทั้งยังเป็นที่รู้จักกันดีว่าเป็นหนึ่งในตลาดปลาที่ใหญ่ที่สุดในโลก จากการที่มีการซื้อขายสินค้าทะลกว่า 2,000 ตันต่อวัน

TSUKIJI

ภายในตลาดแบ่งออกเป็น 2 ส่วนใหญ่ ๆ คือส่วนภายนอกซึ่งมีร้านค้าปลีกและร้านอาหารตั้งเรียงรายเป็นจำนวนมาก และส่วนภายในซึ่งเป็นบริเวณที่ร้านค้าส่งใช้เจรจาธุรกิจและเป็นจุดที่มีการประมูลปลาขนาดใหญ่ที่มีชื่อเสียง และที่มีสินค้าจำนวนมากไม่ว่าจะเป็นปลาทะเล อาหารทะเลสด ๆ ไปจนถึงผักผลไม้ จึงทำให้ตลาดแห่งนี้คึกคักคนเยอะกันตั้งแต่เช้าเลยทีเดียว เรียกได้ว่าเป็นตลาดที่เต็มไปด้วยมนตร์เสน่ห์และบรรยากาศการค้าขายที่บางทีจะเห็นรถสกูตเตอร์ขับไปมา รวมทั้งรถบรรทุกที่ใช้ขนส่งปลา ทั้งคนซื้อและคนขายจะดูเร่งรีบ ทำให้เป็นที่ดึงดูดให้นักท่องเที่ยวมาแวะเที่ยวชม

DAY 7

บริการอาหาร ณ ห้องอาหารของโรงแรม

FISH MARKET



ASAKUSA

นำท่านเดินทาง กราบนมัสการ เจ้าแม่กวนอิม ณ **วัดอาซากุซาคันนอน** ที่เก่าแก่ที่สุดของกรุงโตเกียว ซึ่งเจ้าแม่กวนอิม มีขนาดเล็กเพียง 5.5 เซนติเมตร ณ ประตูกามินาริมอิจิ ของวัดยังมีความประทับใจด้วย โคมไฟกระดาษสีแดง ขนาดใหญ่ที่สุดในโลกมีความสูงถึง 4.5 เมตร น้ำหนัก 130 กิโลกรัม สองข้างโคมเป็นรูปเทพเจ้าแห่งลม และสายฟ้า เชื่อว่าเป็นเทพเจ้าผู้คอยปกป้องรักษาสันติภาพแห่งโลกนำความอุดมสมบูรณ์สู่ผลผลิตข้าวของญี่ปุ่น



NAKAMISE-DORI STREET



ให้ท่านเพลิดเพลินกับการ ชมและช้อปปิ้งที่ระลึกพื้นเมืองญี่ปุ่น ไม่ว่าจะเป็น ร่ม หมวก รองเท้า กระเป๋า เสื้อผ้า รวมถึงของฝากและขนม ญี่ปุ่นแสนอร่อย อาทิ นิงเกียวยากิ (ขนมรูปโคมไฟ) และ เซมเบ้ (ข้าวเกรียบญี่ปุ่น) อีสาระให้ท่านเดินเล่นและชิมของอร่อยตามอัธยาศัย



บริการอาหารกลางวัน
ณ ภัตตาคาร
บริการท่านด้วยเมนู

TEMPURA

เมนูประสไตล์โตเกียว คัดสรรวัตถุดิบสดใหม่ตาม
ฤดูกาล ทั้งกุ้งทะเลเนื้อหวาน ปลาเนื้อขาว ผัก
พื้นบ้าน ทุกอย่างถูกชุบด้วยแป้งบางเบา กรอบ
ราวกับละลายในปาก เพื่อให้ได้รสชาติอย่าง
แท้จริง ทำให้บางชิ้นจะโรยเกลือเพียงเล็กน้อย
บางชิ้นจิ้มกับซอสเทนสึยุและหัวไชเท้าขูด ได้
รสชาติที่กลมกล่อม และสะท้อนถึงปรัชญา
อาหารญี่ปุ่นที่ว่า “งดงามในความเรียบง่าย”

14.00 น.

สมควรแก่เวลา... นำท่านเดินทางสู่สนามบินนาริตะ ...

17.25 น.

ออกเดินทางจาก สนามบินนาริตะ โดยสายการบินไทย เที่ยวบิน **TG677**

21.55 น.

เดินทางถึง **ท่าอากาศยานสุวรรณภูมิ** ประเทศไทย โดยสวัสดิภาพ

อัตราค่าบริการ

ประเภทผู้เดินทาง	ลูกค้าปกติ	บัตรหลัก	บัตรเสริม
ผู้ใหญ่ (พักห้องละ 2 ท่าน) *ราคานี้ยังไม่รวมตั๋วเครื่องบิน*	74,900.-	72,900.-	73,900.-
เด็กอายุต่ำกว่า 12ปี พักกับผู้ใหญ่ 1 ท่าน	68,900.-	66,900.-	67,900.-
เด็กอายุต่ำกว่า 12ปี พักกับผู้ใหญ่ 2 ท่าน (มีเตียงเสริม)	62,900.-	60,900.-	61,900.-
เด็กอายุต่ำกว่า 12 ปี (พักกับผู้ใหญ่ 2 ท่าน ... ไม่มีเตียงเสริม)	56,900.-	54,900.-	55,900.-
พักเดี่ยวเพิ่ม	23,450.-	23,450.-	23,450.-

****อัตราค่าบริการสำหรับผู้เดินทาง 10 ท่านขึ้นไป****

หากมีจำนวนผู้เดินทางไม่ครบตามกำหนด ขอสงวนสิทธิ์ในการเปลี่ยนแปลงราคา

หมายเหตุ : โปรแกรมการเดินทางอาจมีการเปลี่ยนแปลงตามความเหมาะสม เนื่องจาก สภาพอากาศ เวลาและ สายการบิน ทั้งนี้เพื่อประโยชน์ของลูกค้าเป็นสำคัญ

คะแนนสมาชิก

ประเภทผู้เดินทาง	บัตรหลัก	บัตรเสริม
ผู้ใหญ่ (พักห้องละ 2 ท่าน)	729	729
เด็กอายุต่ำกว่า 12ปี พักกับผู้ใหญ่ 1 ท่าน	669	669
เด็กอายุต่ำกว่า 12ปี พักกับผู้ใหญ่ 2 ท่าน (มีเตียงเสริม)	609	609
เด็กอายุต่ำกว่า 12 ปี (พักกับ ผู้ใหญ่ 2 ท่าน ... ไม่มีเตียงเสริม)	549	549
พักเดี่ยวเพิ่ม	235	235

- สามารถใช้คะแนนสะสมในการแลกส่วนลดได้สูงสุด 1,000 คะแนน
- คะแนนสะสมที่ได้รับเป็นไปตามยอดการชำระจริง
- สมาชิกบัตรเสริมได้รับคะแนนสะสมเป็นไปตามสมาชิกบัตรหลัก

อัตราค่าบริการ

ประเภทผู้เดินทาง	ลูกค้าปกติ	บัตรหลัก	บัตรเสริม
ผู้ใหญ่ (พักห้องละ 2 ท่าน) *ราคานี้ยังไม่รวมตั๋วเครื่องบิน*	78,900.-	76,900.-	77,900.-
เด็กอายุต่ำกว่า 12ปี พักกับผู้ใหญ่ 1 ท่าน	72,900.-	70,900.-	71,900.-
เด็กอายุต่ำกว่า 12ปี พักกับผู้ใหญ่ 2 ท่าน (มีเตียงเสริม)	66,900.-	64,900.-	65,900.-
เด็กอายุต่ำกว่า 12 ปี (พักกับผู้ใหญ่ 2 ท่าน ... ไม่มีเตียงเสริม)	60,900.-	58,900.-	59,900.-
พักเดี่ยวเพิ่ม	23,450.-	23,450.-	23,450.-

****อัตราค่าบริการสำหรับผู้เดินทาง 8 ท่านขึ้นไป****

หากมีจำนวนผู้เดินทางไม่ครบตามกำหนด ขอสงวนสิทธิ์ในการเปลี่ยนแปลงราคา

หมายเหตุ : โปรแกรมการเดินทางอาจมีการเปลี่ยนแปลงตามความเหมาะสม เนื่องจาก สภาพอากาศ เวลาและ สายการบิน ทั้งนี้เพื่อประโยชน์ของลูกค้าเป็นสำคัญ

คะแนนสมาชิก

ประเภทผู้เดินทาง	บัตรหลัก	บัตรเสริม
ผู้ใหญ่ (พักห้องละ 2 ท่าน)	769	769
เด็กอายุต่ำกว่า 12ปี พักกับผู้ใหญ่ 1 ท่าน	709	709
เด็กอายุต่ำกว่า 12ปี พักกับผู้ใหญ่ 2 ท่าน (มีเตียงเสริม)	649	649
เด็กอายุต่ำกว่า 12 ปี (พักกับ ผู้ใหญ่ 2 ท่าน ... ไม่มีเตียงเสริม)	589	589
พักเดี่ยวเพิ่ม	235	235

- สามารถใช้คะแนนสะสมในการแลกส่วนลดได้สูงสุด 1,000 คะแนน
- คะแนนสะสมที่ได้รับเป็นไปตามยอดการชำระจริง
- สมาชิกบัตรเสริมได้รับคะแนนสะสมเป็นไปตามสมาชิกบัตรหลัก

อัตราค่าบริการ

ประเภทผู้เดินทาง	ลูก้าปกติ	บัตรหลัก	บัตรเสริม
ผู้ใหญ่ (พักห้องละ 2 ท่าน) *ราคานี้ยังไม่รวมตั๋วเครื่องบิน*	85,900.-	83,900.-	84,900.-
เด็กอายุต่ำกว่า 12ปี พักกับผู้ใหญ่ 1 ท่าน	79,900.-	77,900.-	78,900.-
เด็กอายุต่ำกว่า 12ปี พักกับผู้ใหญ่ 2 ท่าน (มีเตียงเสริม)	73,900.-	71,900.-	72,900.-
เด็กอายุต่ำกว่า 12 ปี (พักกับผู้ใหญ่ 2 ท่าน ... ไม่มีเตียงเสริม)	67,900.-	65,900.-	66,900.-
พักเดี่ยวเพิ่ม	23,450.-	23,450.-	23,450.-

****อัตราค่าบริการสำหรับผู้เดินทาง 6 ท่านขึ้นไป****

หากมีจำนวนผู้เดินทางไม่ครบตามกำหนด ขอสงวนสิทธิ์ในการเปลี่ยนแปลงราคา

หมายเหตุ : โปรแกรมการเดินทางอาจมีการเปลี่ยนแปลงตามความเหมาะสม เนื่องจาก สภาพอากาศ เวลาและ สายการบินทั้งนี้เพื่อประโยชน์ของลูก้าเป็นสำคัญ

คะแนนสมาชิก

ประเภทผู้เดินทาง	บัตรหลัก	บัตรเสริม
ผู้ใหญ่ (พักห้องละ 2 ท่าน)	839	839
เด็กอายุต่ำกว่า 12ปี พักกับผู้ใหญ่ 1 ท่าน	779	779
เด็กอายุต่ำกว่า 12ปี พักกับผู้ใหญ่ 2 ท่าน (มีเตียงเสริม)	719	719
เด็กอายุต่ำกว่า 12 ปี (พักกับ ผู้ใหญ่ 2 ท่าน ... ไม่มีเตียงเสริม)	659	659
พักเดี่ยวเพิ่ม	235	235

- สามารถใช้คะแนนสะสมในการแลกส่วนลดได้สูงสุด 1,000 คะแนน
- คะแนนสะสมที่ได้รับเป็นไปตามยอดการชำระจริง
- สมาชิกบัตรเสริมได้รับคะแนนสะสมเป็นไปตามสมาชิกบัตรหลัก

อัตราค่าบริการ

ประเภทผู้เดินทาง	ลูก้าปกติ	บัตรหลัก	บัตรเสริม
ผู้ใหญ่ (พักห้องละ 2 ท่าน) *ราคานี้ยังไม่รวมตั๋วเครื่องบิน*	99,900.-	97,900.-	98,900.-
เด็กอายุต่ำกว่า 12ปี พักกับผู้ใหญ่ 1 ท่าน	93,900.-	91,900.-	92,900.-
เด็กอายุต่ำกว่า 12ปี พักกับผู้ใหญ่ 2 ท่าน (มีเตียงเสริม)	87,900.-	85,900.-	86,900.-
เด็กอายุต่ำกว่า 12 ปี (พักกับผู้ใหญ่ 2 ท่าน ... ไม่มีเตียงเสริม)	81,900.-	79,900.-	80,900.-
พักเดี่ยวเพิ่ม	23,450.-	23,450.-	23,450.-

****อัตราค่าบริการสำหรับผู้เดินทาง 4 ท่านขึ้นไป****

หากมีจำนวนผู้เดินทางไม่ครบตามกำหนด ขอสงวนสิทธิ์ในการเปลี่ยนแปลงราคา

หมายเหตุ : โปรแกรมการเดินทางอาจมีการเปลี่ยนแปลงตามความเหมาะสม เนื่องจาก สภาพอากาศ เวลาและ สายการบินทั้งนี้เพื่อประโยชน์ของลูก้าเป็นสำคัญ

คะแนนสมาชิก

ประเภทผู้เดินทาง	บัตรหลัก	บัตรเสริม
ผู้ใหญ่ (พักห้องละ 2 ท่าน)	979	979
เด็กอายุต่ำกว่า 12ปี พักกับผู้ใหญ่ 1 ท่าน	919	919
เด็กอายุต่ำกว่า 12ปี พักกับผู้ใหญ่ 2 ท่าน (มีเตียงเสริม)	859	859
เด็กอายุต่ำกว่า 12 ปี (พักกับ ผู้ใหญ่ 2 ท่าน ... ไม่มีเตียงเสริม)	799	799
พักเดี่ยวเพิ่ม	235	235

- สามารถใช้คะแนนสะสมในการแลกส่วนลดได้สูงสุด 1,000 คะแนน
- คะแนนสะสมที่ได้รับเป็นไปตามยอดการชำระจริง
- สมาชิกบัตรเสริมได้รับคะแนนสะสมเป็นไปตามสมาชิกบัตรหลัก

เงื่อนไขการชำระเงิน: สำหรับการจอง มัดจำ ท่านละ 40,000 บาทของราคาทัวร์

- ชำระยอดทั้งหมดก่อนการเดินทางอย่างน้อย 21 วัน
- กรณียืนยันการเดินทางภายในระยะเวลาไม่ถึง 30 วัน ก่อนวันเดินทาง กรุณาชำระค่าบริการเต็มจำนวนทั้งหมดภายในระยะเวลาที่บริษัทกำหนด
- ชำระด้วยเช็ค หรือเช็คเชิยร์เช็ค โดยส่งจ่ายในนาม บริษัท สีสาวดี ฮอลิเดย์ จำกัด
- ชำระโดยเงินสด
- ชำระด้วยการโอนเงินผ่านธนาคาร (กรุณาแฟกซ์ใบนำฝากมายังเบอร์ Fax. 02-6640023)

ชื่อบัญชี บริษัท สีสาวดี ฮอลิเดย์ จำกัด

ธนาคาร กสิกรไทย

บัญชีกระแสรายวัน

เลขที่ 639-1-00265-5

การยกเลิก

- กรณียกเลิกก่อนการเดินทาง 45 วัน ทางบริษัทฯ ขอสงวนสิทธิ์ในการคืนเงินมัดจำ
- กรณียกเลิกก่อนการเดินทาง 30 วัน ทางบริษัทฯ มีความจำเป็นต้องหัก 50% ของอัตราค่าบริการ
- กรณียกเลิกก่อนการเดินทาง 21 วัน ทางบริษัทฯ ขอสงวนสิทธิ์ในการคืนเงินทั้งหมด

อัตราค่าบริการนี้รวม

- ค่าที่พัก ห้องละ 2 ท่าน ตามโรงแรมที่ระบุไว้ในรายการ หรือระดับเดียวกัน
- ค่าอาหาร, ค่าเข้าชม และค่ายานพาหนะทุกชนิด ตามที่ได้ระบุไว้ในรายการ
- หัวหน้าทัวร์ คอยดูแลและอำนวยความสะดวกให้กับผู้เดินทางตลอดทริป
- ค่าประกันอุบัติเหตุในระหว่างการเดินทางในวงเงิน ท่านละ 2,000,000.- บาท เจือปนไปตามกรมธรรม์

อัตราค่าบริการนี้ไม่รวม

- ค่าบัตรโดยสารเครื่องบิน ไป-กลับชั้นที่ศนาจรตามเส้นทาง และ สายการบินที่ได้ระบุไว้ในรายการ พร้อมค่าภาษีสนามบิน ทุกแห่ง
- ค่าใช้จ่ายส่วนตัว อาทิ ค่าอาหาร-เครื่องดื่ม นอกเหนือจากรายการ, ค่าช้อปปิ้ง, ค่าโทรศัพท์ เป็นต้น
- ค่าภาษีหัก ณ ที่จ่าย 3% และค่าภาษีมูลค่าเพิ่ม 7%
- ค่าทำหนังสือเดินทาง / ต่อบหน้าเล่มหนังสือเดินทาง
- ค่าภาษีน้ำมันที่ทางสายการบินเรียกเก็บเพิ่มอีก

หมายเหตุ

- บริษัทฯ ขอสงวนสิทธิ์ไม่รับท่านผู้เดินทางที่เคยเดินทางแล้วมีประวัติความประพฤติไม่น่ารัก หรือมีพฤติกรรมเป็นที่รังเกียจของคนส่วนใหญ่ เช่น ไม่รักษาเวลา, พุดจาหยาบคาย, ดื่มสุราบนรถ, ก่อเสียงรำคาญรบกวนผู้อื่น, หรือพยายามสร้างความวุ่นวายในคณะทัวร์ ฯลฯ ทั้งนี้เพื่อความสุขของคนละผู้เดินทางส่วนใหญ่
- บริษัทฯ ขอสงวนสิทธิ์ไม่รับท่านผู้เดินทางที่มีอายุครรภ์เกิน 4 เดือน ทั้งนี้เพื่อความปลอดภัยของท่านผู้เดินทางและการกในครรภ์
- บริษัทฯ ขอสงวนสิทธิ์ไม่รับท่านผู้เดินทางที่มีความประสงค์จะลักลอบเข้าประเทศอื่นเพื่อไปทำงานหรือเพื่อการอื่นใดอันมิใช่การท่องเที่ยว
- บริษัทฯ ขอสงวนสิทธิ์ในการพิจารณาให้หรือไม่ให้บริการแก่ท่านที่ต้องใช้รถเข็น (กรุณาแจ้งให้บริษัทฯ ทราบก่อนจองทัวร์เพื่อหาข้อสรุปร่วมกัน) โดยบริษัทฯ ต้องกราบขออภัยเพราะบางเส้นทางอาจไม่สะดวกในการเดินทางสำหรับท่านที่ต้องใช้รถเข็น ยกเว้นทัวร์คณะส่วนตัว
- บริษัทฯ ขอสงวนสิทธิ์ในการพิจารณาให้หรือไม่ให้บริการแก่ท่านที่มีเด็กทารกอายุต่ำกว่า 2 ขวบ ร่วมเดินทางไปด้วย (กรุณาแจ้งให้บริษัทฯ ทราบก่อนจองทัวร์เพื่อหาข้อสรุปร่วมกัน) โดยบริษัทฯ ต้องกราบขออภัยเพราะเด็กเล็กอาจงอแงรบกวนผู้เดินทางท่านอื่น ยกเว้นทัวร์คณะส่วนตัว
- บริษัทฯ ขอสงวนสิทธิ์ในการพิจารณาให้หรือไม่ให้บริการแก่ท่านที่เป็นพระภิกษุสงฆ์หรือนักบวชในบางรายการทัวร์หรือบางเส้นทาง ยกเว้นทัวร์คณะส่วนตัว
- บริษัทฯ ขอสงวนสิทธิ์ในการยกสิทธิประโยชน์ของท่านที่จองทัวร์ไว้แล้ว แต่ไม่ชำระเงินมัดจำภายในระยะเวลาที่กำหนด ให้แก่ลูกค้าท่านต่อไปที่แจ้งชื่อรอไว้ ทั้งนี้เพื่อประโยชน์ของผู้ร่วมเดินทางท่านอื่น
- บริษัทฯ ขอสงวนสิทธิ์ในการยกเลิกการเดินทางในกรณีที่มีผู้เดินทางต่ำกว่า 15 ท่าน โดยจะแจ้งให้ผู้เดินทางทราบล่วงหน้าก่อนเดินทางไม่น้อยกว่า 15 วัน และยินดีจะจัดหาคณะทัวร์อื่นทดแทนหากท่านต้องการ
- ในกรณีที่ท่านยกเลิกการเดินทาง บริษัทฯ ขอสงวนสิทธิ์ในการหักเงินค่าใช้จ่าย
 - โดย หากยกเลิกก่อนเดินทาง 45 วัน ขอหักร้อยละ 50 ของอัตราค่าบริการ
 - หากยกเลิกก่อนเดินทาง 30 วัน ขอหักร้อยละ 100 ของอัตราค่าบริการ

- ในกรณีที่ท่านขอเปลี่ยนตัวผู้เดินทาง โดยสามารถขอวีซ่าได้ทันภายในกำหนดเวลา บริษัทฯ ขอสงวนสิทธิ์ในการคิดค่าใช้จ่ายเพิ่ม เฉพาะค่าธรรมเนียมในการยื่นวีซ่าและค่าเปลี่ยนชื่อตั๋วเครื่องบินเท่านั้น เว้นแต่ตั๋วเครื่องบินที่ไม่อนุญาตให้เปลี่ยนชื่อหรือคืนตัว
- บริษัทฯ ขอสงวนสิทธิ์ไม่คืนค่าธรรมเนียมการยื่นวีซ่าในทุกกรณี หากมีการยื่นวีซ่าแล้ว
- บริษัทฯ ขอสงวนสิทธิ์ไม่รับผิดชอบต่อการที่ท่านถูกปฏิเสธไม่ให้เดินทางเข้าหรือออกจากประเทศใด ๆ อันเนื่องมาจากเหตุผลส่วนตัวของท่านผู้เดินทาง เช่น เอกสารการเดินทางไม่ถูกต้อง, พกพาสิ่งของผิดกฎหมาย หรือมีความประพฤติส่อไปในทางเสื่อมเสีย รวมถึงการที่มีได้เดินทางเพราะเหตุภัยธรรมชาติ หรือการยกเลิกเที่ยวบิน
- สำหรับท่านผู้เดินทางที่ประสงค์จะซื้อตั๋วเครื่องบินภายในประเทศเพิ่มเติม (นอกเหนือจากรายการตามทัวร์) หรือดำเนินการใด ๆ ที่ก่อให้เกิดค่าใช้จ่าย กรุณาแจ้งให้บริษัทฯ ทราบก่อน เพื่อขอคำยืนยันสำหรับการออกเดินทางของทัวร์นั้นๆ หากท่านผู้เดินทางซื้อตั๋วหรือชำระค่าใช้จ่ายใด ๆ ไป โดยไม่ได้รับการยืนยันดังกล่าว แล้วต่อมาทัวร์นั้น ๆ ไม่สามารถออกเดินทางได้ ทางบริษัทฯ ขอสงวนสิทธิ์ไม่รับผิดชอบสำหรับค่าใช้จ่ายที่เกิดขึ้น
- บริษัทฯ ขอสงวนสิทธิ์ไม่รับผิดชอบต่อการสูญหายหรือเสียหายอย่างไร ๆ อันเกิดขึ้นแก่ทรัพย์สินของท่าน อันเนื่องจากการโจรกรรม และ/หรือความประมาทจากตัวนักท่องเที่ยวเอง
- สถานที่ท่องเที่ยวที่ระบุในรายการได้รวมค่าเข้าชมไว้แล้ว หากในวันเดินทาง สถานที่ท่องเที่ยวดังกล่าวปิดทำการ บริษัทฯ จะคืนเงินค่าเข้าชมให้แก่ท่านตามที่ระบุไว้ในเอกสารของสถานที่นั้น ๆ หรือจะสลับปรับเปลี่ยนรายการเพื่อให้ท่านสามารถเข้าชมได้ แต่ในกรณีที่มีเหตุล่าช้าหรือเหตุอื่นใดเกิดขึ้นระหว่างการเดินทางทำให้ท่านไม่สามารถเข้าชมสถานที่ท่องเที่ยวดังกล่าวได้ โดยมีใช้ความผิดของบริษัทฯ บริษัทฯ ขอสงวนสิทธิ์ไม่คืนเงินค่าเข้าชมให้แก่ท่าน
- ของกำนัลต่าง ๆ ที่บริษัทฯ มอบให้ (ถ้ามี) เช่น กระเป๋าเดินทาง ไม่สามารถหักทอนเป็นส่วนลดเป็นตัวเงินได้ โดยท่านสามารถเลือกใช้ของกำนัลดังกล่าวในขณะร่วมเดินทางไปกับคณะทัวร์หรือไม่ก็ได้ตามอัธยาศัย
- ตำแหน่งที่นั่งบนเครื่องบินเป็นไปตามเงื่อนไขตั๋วเครื่องบินแบบหมู่คณะของสายการบินต่าง ๆ บริษัทฯ ไม่สามารถเลือกตำแหน่งที่นั่งได้เอง ทั้งนี้บริษัทฯ จะพยายามจัดที่นั่งให้แก่ท่านและครอบครัวตามความเหมาะสมให้ดีที่สุดภายใต้ลักษณะตำแหน่งที่นั่งแบบหมู่คณะที่สายการบินจัดให้มา
- บริษัทฯ ขอต้อนรับและมีความยินดีที่ได้ให้บริการแก่ท่านผู้เดินทางที่เชื่อมั่นในมาตรฐานของบริษัทฯ ซึ่งประสงค์จะเดินทางไปท่องเที่ยวพักผ่อนแบบหมู่คณะ และเข้าใจถึงวิถีชีวิตตลอดจนวัฒนธรรมของประเทศที่ท่านได้เดินทางไป
- เมื่อท่านจองทัวร์และชำระมัดจำแล้ว หมายถึงท่านยอมรับในข้อความและเงื่อนไขที่บริษัทฯ แจ้งแล้วข้างต้น