



LEELA EXCLUSIVE IN CZECH - AUSTRIA - HUNGARY 9D6N

กำหนดการเดินทาง : 19 - 27 มิถุนายน // 24 กรกฎาคม - 1 สิงหาคม // 7 - 16 สิงหาคม // 18 - 26 กันยายน
// 9 - 17, 23 - 31 ตุลาคม // 6 - 14, 20 - 28 พฤศจิกายน 2026

DAY 1

วันแรกของการเดินทาง... เข้าสู่ช่วงเวลาแห่งความสุข

อย่างสมบูรณ์แบบ ลัดฟ้าด้วย **“สายการบินเอมิเรตส์”**

22.00 น. สीलาวดี ฮอลิเดย์ เรียนเชิญท่านที่จุดนัด ณ สนามบินสุวรรณภูมิ ชั้น 4 เคาน์เตอร์สายการบินเอมิเรตส์ พบกับเจ้าหน้าที่ดูแลความพร้อมด้านเอกสาร รวมถึงส่งท่านเข้าสู่ช่วงเวลาแห่งความสุข

DAY 2

01.15 น. ออกเดินทางสู่ **สนามบินนานาชาติดูไบ** ประเทศสหรัฐอาหรับเอมิเรตส์ โดยสายการบินเอมิเรตส์ เที่ยวบินที่ **EK 385**

04.45 น. เดินทางถึง **สนามบินนานาชาติดูไบ** ประเทศสหรัฐอาหรับเอมิเรตส์ เพื่อแวะต่อเครื่อง เที่ยวบินที่ **EK 139**

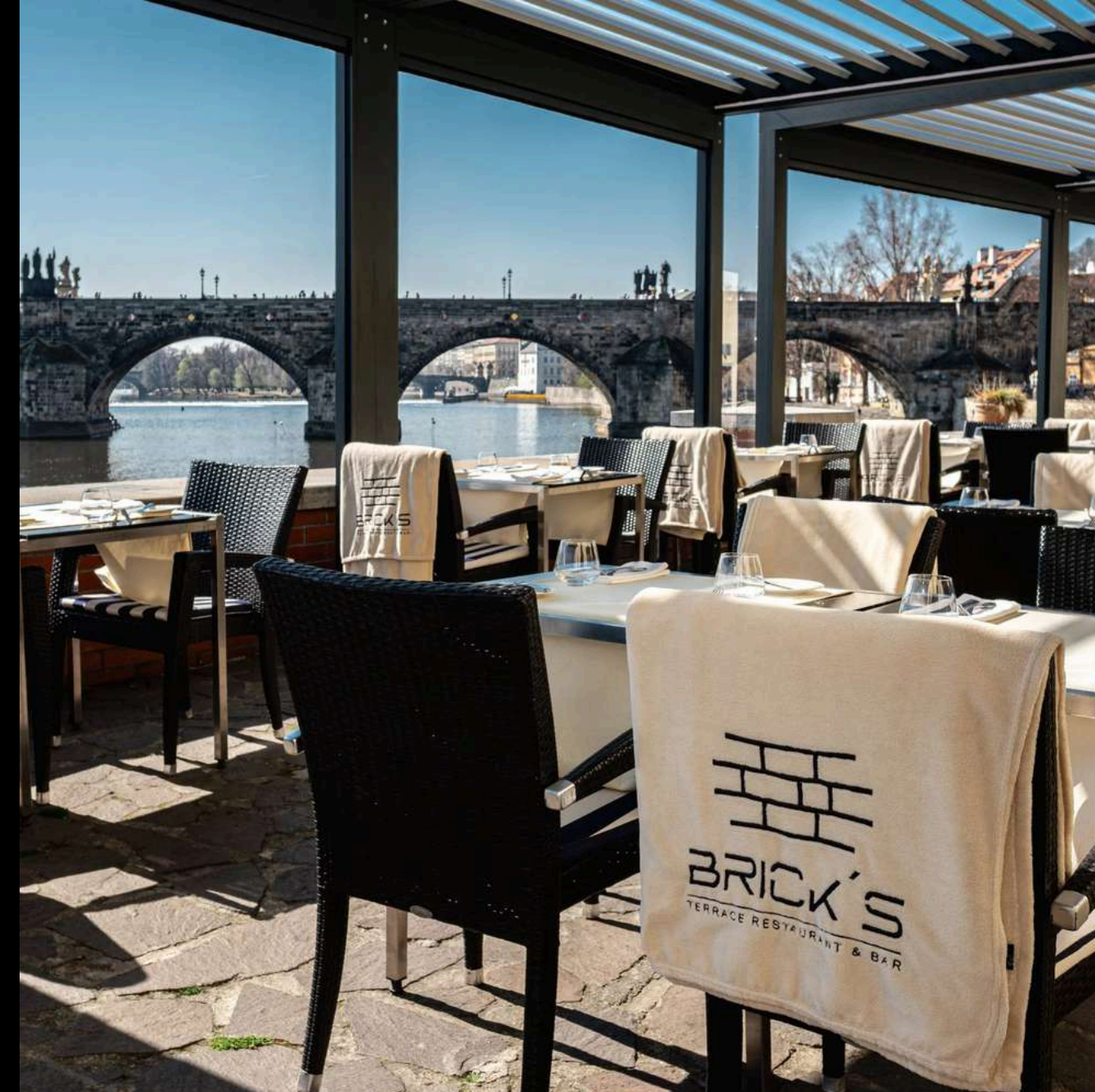
08.35 น. เดินทางจาก **สนามบินนานาชาติดูไบ** ประเทศสหรัฐอาหรับเอมิเรตส์ ไป **สนามบินวาคราฟ ฮาเวล** กรุงเทพฯ

13.00 น. เดินทางถึง **สนามบินวาคราฟ ฮาเวล** กรุงเทพฯ สาธารณรัฐเช็ก

PRAGUE

จากนั้นนำท่านเดินทางสู่ เมือง ปราก (PRAGUE)
เมืองหลวงของสาธารณรัฐเช็ก (CZECH)
อดีตเคยเป็นศูนย์กลางการปกครองอันยิ่งใหญ่ของทวีป
ยุโรป เป็นเมืองที่สวยงามและเจียมสงบท่ามกลางขุนเขา
มีปราสาทและสถาปัตยกรรมที่สวยงามมากมายให้
เยี่ยมชม มีพื้นที่สาธารณะขนาดใหญ่ที่แวดล้อมไปด้วย
สถานที่สำคัญทั้งด้านการปกครอง ท้องเที่ยว บ้านเรือน
ซึ่งถือเป็นศูนย์กลางสำคัญทั้งด้านเศรษฐกิจ และ
วัฒนธรรม ของสาธารณรัฐเช็ก มาตั้งแต่ต้นศตวรรษที่ 20
(ใช้ระยะเวลาในการเดินทาง 2 ชั่วโมง)





บริการอาหารค่ำ ณ ภัตตาคาร

BRICK'S | HERGETOVA CIHELNA

ที่พัก

HOTEL PARIS PRAGUE

หรือเทียบเท่า



DAY 3

เช้า รับประทานอาหารเช้า
ณ ห้องอาหารของโรงแรม

ST. VITUS CATHEDRAL

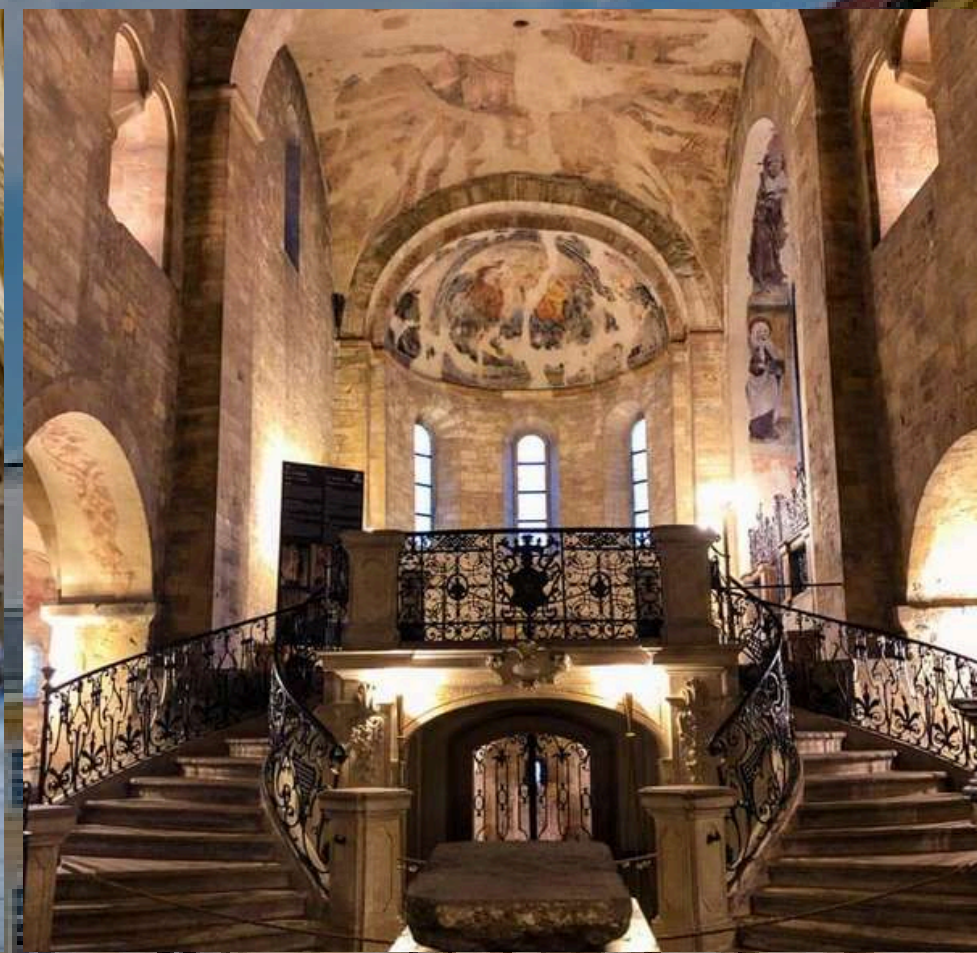


สัมผัสความสวยงามของ ST. VITUS CATHEDRAL เป็นมหาวิหาร
กอธิกันยิ่งใหญ่ใจกลางปราสาทปราก โดดเด่นด้วยยอดหอคอยสูง
แผงกระจกสี และประตูทองสัมฤทธิ์ที่งดงาม เมื่อก้าวเข้าไปด้านใน
คุณจะได้พบเพดานโค้งสูงตระหง่าน แสงที่ส่องผ่านกระจกสีสะท้อนเป็น
ลวดลายงดงามทั่วโบสถ์ ไฮไลต์สำคัญคือหลุมฝังพระศพของกษัตริย์
โบฮีเมียและห้องสักการะ ST. WENCESLAS ที่ตกแต่งวิจิตร
ท่านสามารถเดินชมรอบโบสถ์หรือขึ้นหอคอยเพื่อชมวิวเมืองปราก
แบบพาโนรามาสุดประทับใจ



THE OLD ROYAL PALACE

ชมสถาปัตยกรรม The Old Royal Palace เป็นหนึ่งในอาคารประวัติศาสตร์สำคัญที่สุดของปราสาทปราก โดดเด่นด้วยสถาปัตยกรรมผสมผสานระหว่างยุคโรมานส์และกอทิก เมื่อเข้าไปภายใน คุณจะได้ชม Vladislav Hall ห้องโถงเพดานโค้งขนาดใหญ่ที่งดงามและเคยใช้จัดพระราชพิธีต่าง ๆ และสามารถเดินชมทางเดินและห้องโบราณที่สะท้อนชีวิตราชสำนักในอดีต พร้อมดื่มด่ำบรรยากาศวังของประวัติศาสตร์แบบใกล้ชิด



GOLDEN LANE



เยือนความสวยงามของ Golden Lane เป็นถนน
แคบสีสันสดใสภายในปราสาทปรากที่เต็มไปด้วย
บ้านหลังเล็กสไตล์ยุคกลางซึ่งเคยเป็นที่อยู่อาศัย
ของทหาร คณงาน และนักเล่นแร่แปรธาตุ
ตามบ้านแต่ละหลัง มีนิทรรศการเล่าเรื่องชีวิต
ผู้คนในอดีต ทำให้คุณได้สัมผัสบรรยากาศ
เมืองโบราณอย่างใกล้ชิด เมื่อเดินไปจนสุดทาง
ยังมีจุดชมวิวทอดสายตาเห็นเมืองปรากจากมุม
สูงที่สวยงาม



บริการอาหารกลางวัน ณ ภัตตาคาร

**VELKOPREVORSKY
MLYN**



CHARLES BRIDGE

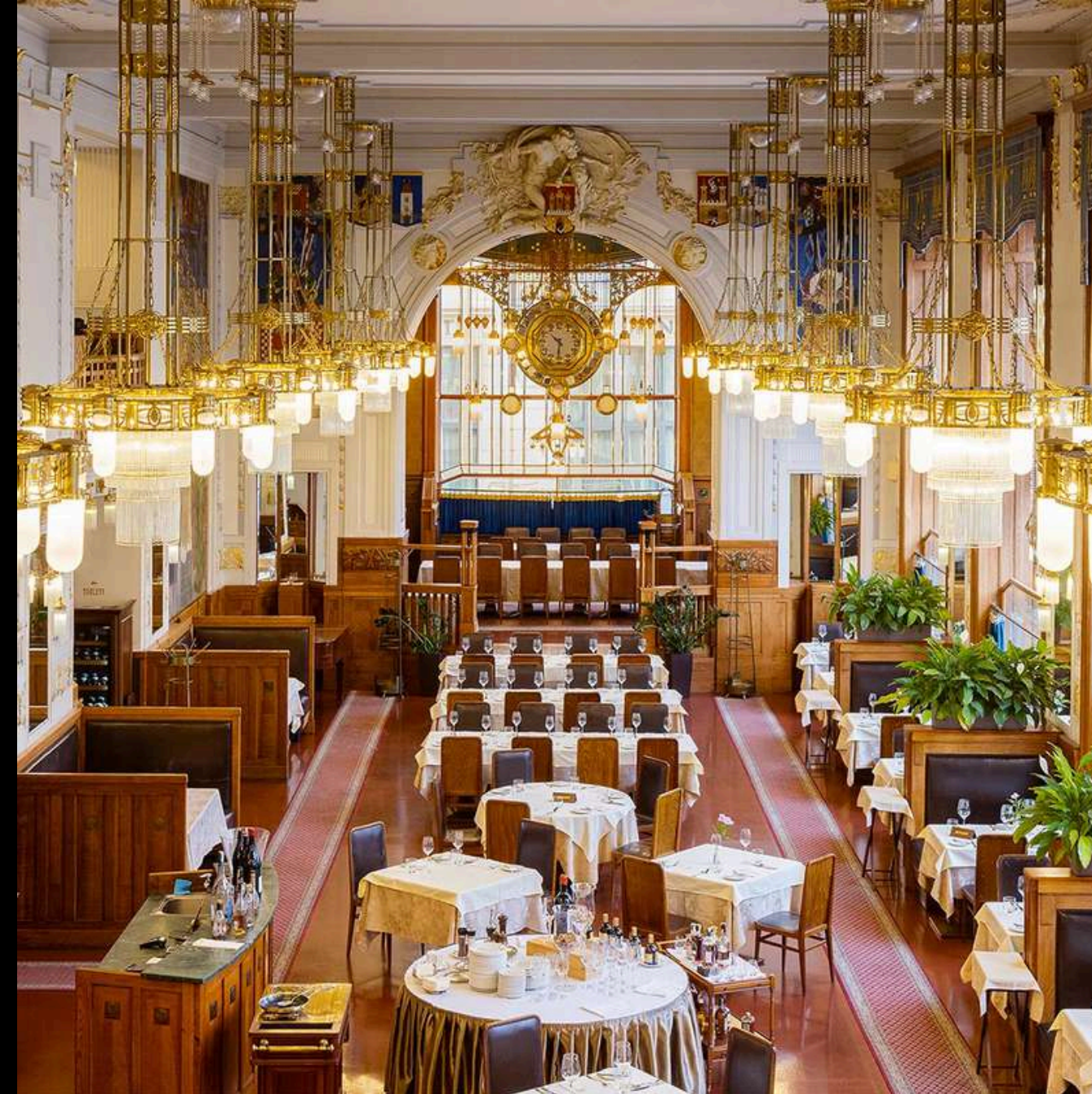
สัมผัสความสวยงามของ Charles Bridge เป็นสะพาน
ศิลปะโกธิกที่ทอดข้ามแม่น้ำวัลตาวา เชื่อมระหว่าง
เมืองเก่าและเขตปราสาทปราก บนสะพานประดับ
ด้วยรูปปั้นนักบุญกว่า 30 องค์ ทำให้บรรยากาศทั้งวัง
และโรมันติก เมื่อเดินชมบนสะพาน คุณจะได้เห็นวิว
แม่น้ำ ปราสาทปราก และหลังคาเมืองสีส้มอันงดงาม
ศิลปะป็นและนักดนตรีริมทางยิ่งทำให้การเดินทางที่นี่
มีชีวิตชีวาและน่าจดจำ



OLD TOWN SQUARE

ชมเสน่ห์ของ Old Town Square คือหัวใจของกรุงปรากที่เต็มไปด้วยสถาปัตยกรรมงดงามตั้งแต่กอริทจนถึงบาโรก อาคารสีพาสเทล ล้อมรอบลานกว้างสร้างบรรยากาศมีชีวิตชีวาเสมอ ไฮไลต์คือ หอนาฬิกาดาราศาสตร์ (Astronomical Clock) ที่ดึงดูดผู้คนมาชมการงยิบของหุ่นทุกชั่วโมง นักท่องเที่ยวสามารถเดินเล่น ชมโบสถ์ Tyn จิบกาแฟกลางลาน หรือถ่ายภาพบรรยากาศเมืองเก่าอันงดงามได้ทุกมุม





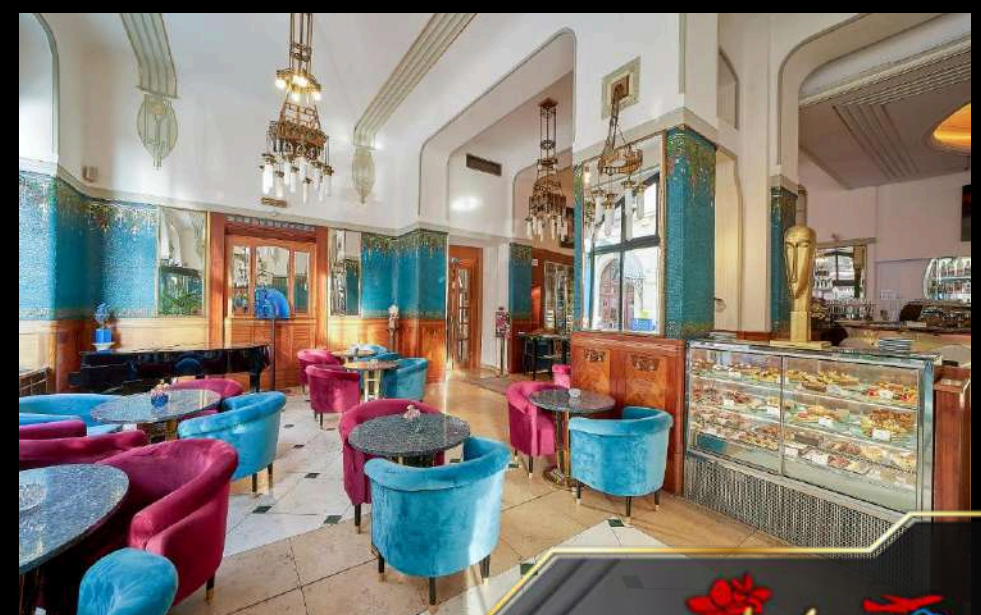
บริการอาหารค่ำ ณ ภัตตาคาร

**MUNICIPAL HOUSE
(COBECNI DUM)**

ที่พัก

HOTEL PARIS PRAGUE

หรือเทียบเท่า

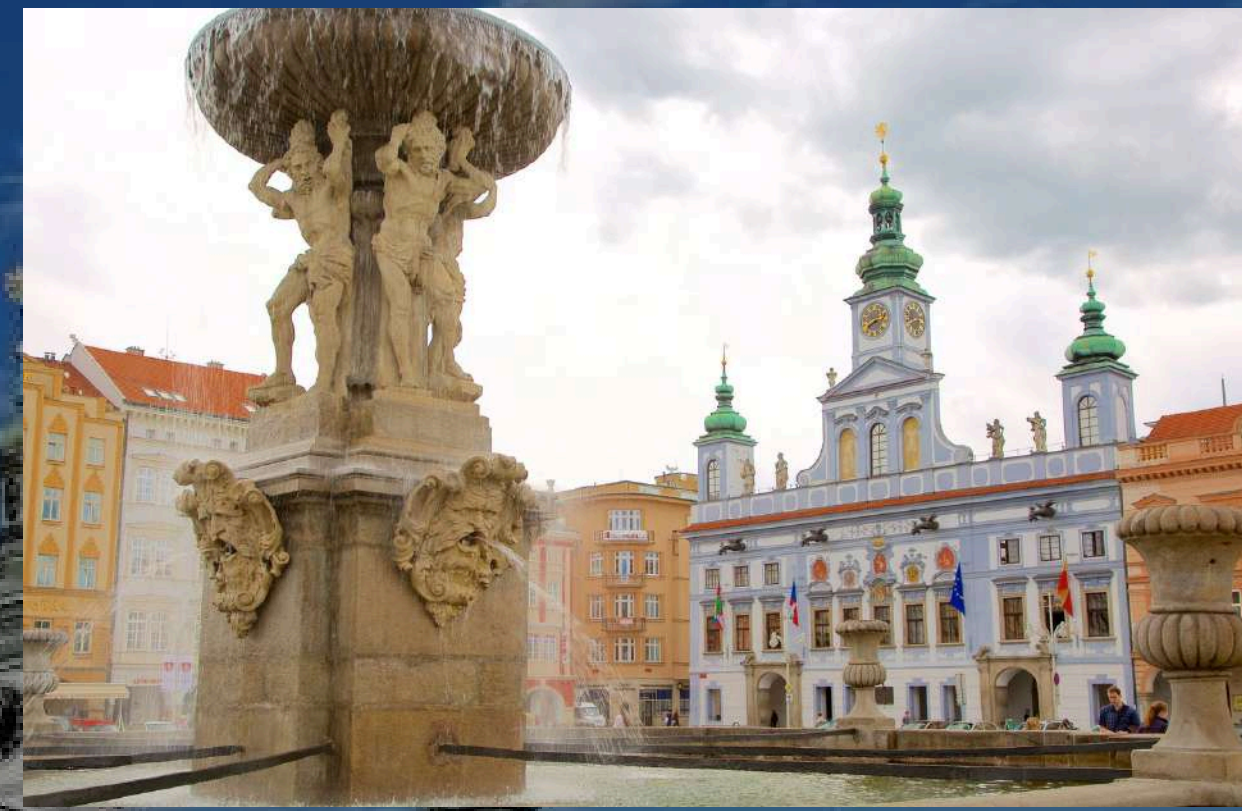


DAY 4

เช้า รับประทานอาหารเช้า
ณ ห้องอาหารของโรงแรม

CESKE BUDEJOVICE

Ceske Budejovice เป็นเมืองใหญ่ในแคว้นโบฮีเมียใต้ของ
สาธารณรัฐเช็ก เมืองนี้ขึ้นชื่อเรื่องสถาปัตยกรรมยุคบารอก
และจัตุรัสกลางเมืองที่กว้างใหญ่ที่สุดในประเทศ ที่จัตุรัสกลาง
เมือง Premysla Otakara II คุณจะเห็นอาคารหลังคาสีส้ม
สดใสและหอคอยปรับอากาศแบบบารอกและโกธิกผสมผสาน
กันอย่างงดงาม





บริการอาหารกลางวัน ณ ภัตตาคาร

MY SAIGON



CESKY KRUMLOV

นำท่านเดินทางสู่เมืองมรดกโลก **เชสกี ครุมลอฟ (CESKEY KRUMLOV)** เมืองเก่าแก่ด้วยประวัติศาสตร์อันยาวนาน ประกอบกับความโดดเด่นของการอนุรักษ์สถาปัตยกรรมอันทรงคุณค่าทำให้องค์การUNESCO ประกาศให้เมืองครุมลอฟเป็นเมืองแห่งมรดกโลก ล้อมรอบด้วยเนินเขาและป่าเขียวชอุ่ม ถนนหินกรวดที่คดเคี้ยวและอาคารหลังคาสีส้มสลับกับสีแดงสร้างบรรยากาศโรแมนติกราวกับหลุดเข้าไปในเทพนิยาย



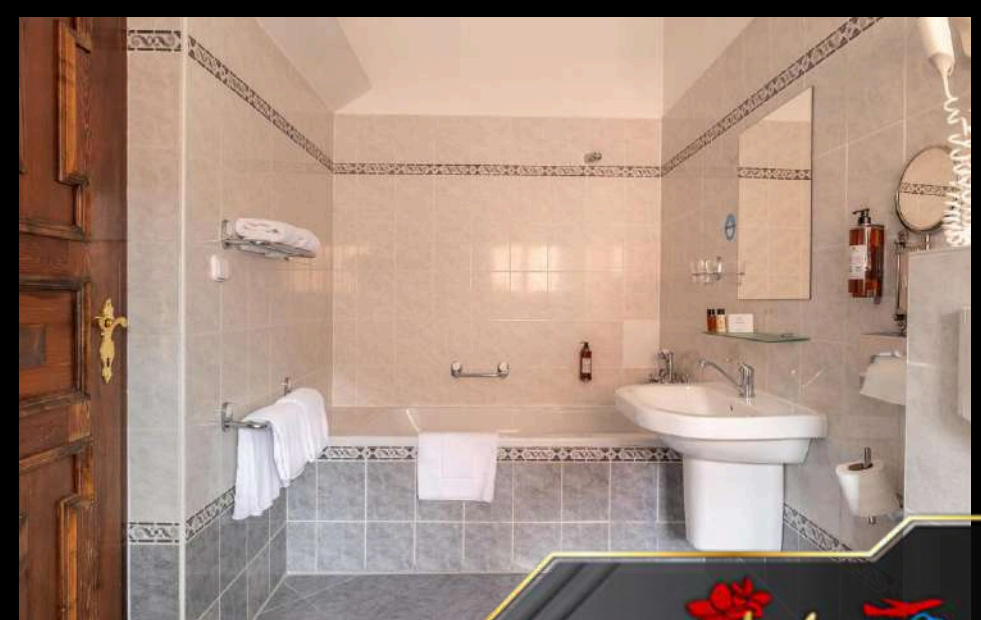
บริการอาหารค่ำ ณ ภัตตาคาร

KRUMLOVSKY MLYN

ที่พัก

HOTEL RUZE & WELLNESS

หรือเทียบเท่า



DAY 5

เช้า รับประทานอาหารเช้า
ณ ห้องอาหารของโรงแรม

DOMANE WACHAU

เปิดประสบการณ์สุดประทับใจ DOMANE WACHAU โรงไวน์ชื่อดังในภูมิภาค WACHAU ของออสเตรีย ตั้งอยู่ท่ามกลางไร่องุ่นบนเนินที่มองเห็นแม่น้ำดานูบ ท่านสามารถเข้าชมไร่องุ่นและห้องเก็บไวน์แบบดั้งเดิม พร้อมเรียนรู้กระบวนการผลิตไวน์ขาวชื่อดังอย่าง RIESLING และ GRUNER VELTLINER การชิมไวน์จัดในบรรยากาศอบอุ่น มีโอกาสลิ้มลองไวน์หลายระดับตั้งแต่ STEINFEDER ถึง SMARAGD พร้อมเพลิดเพลินกับวิวทิวทัศน์ไร่องุ่นสวยๆ รอบๆ โรงไวน์





บริการอาหารค่ำ ณ ภัตตาคาร

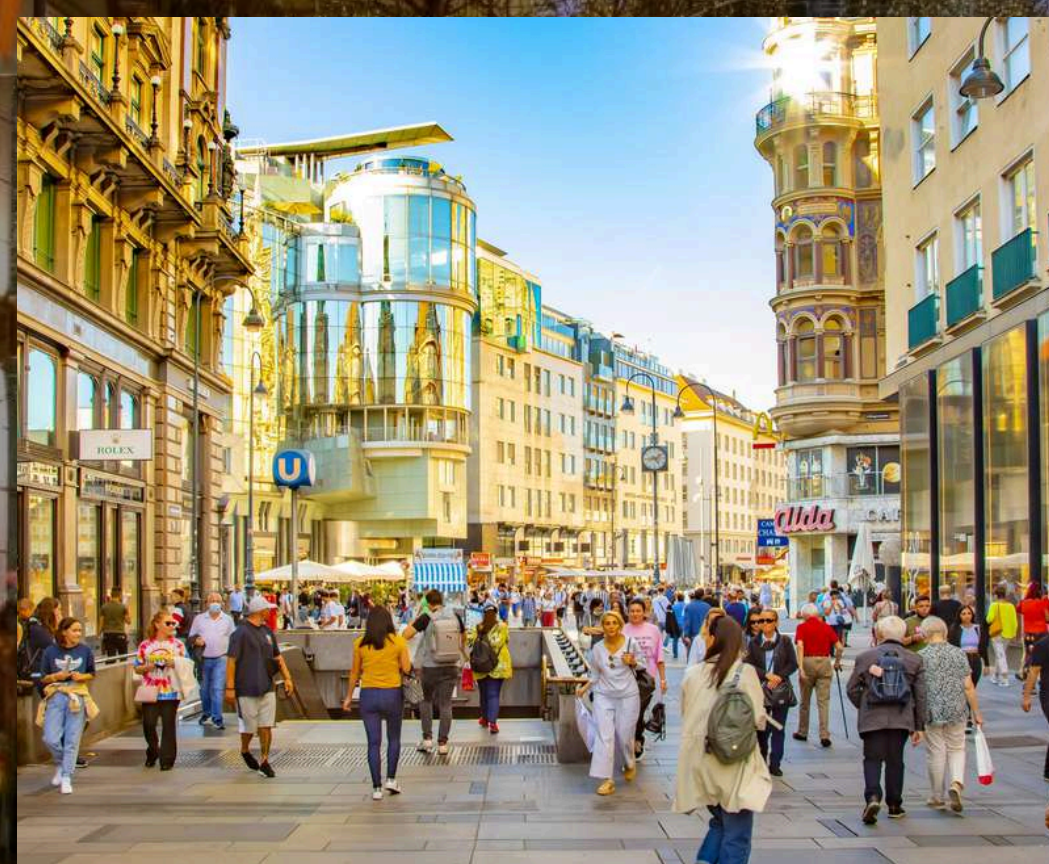
LANDHAUS BACHER

VIENNA

นำท่านเดินทางสู่ VIENNA กรุงเวียนนา เมืองหลวงของประเทศ
เมืองที่ผสมผสานความงามทางประวัติศาสตร์ ศิลปะคลาสสิก
แหล่งช้อปปิ้งสุดหรู สวนสาธารณะที่สวยงามมากมายและสถานที่
ท่องเที่ยวต่างๆที่มีความสวยงาม และวิถีชีวิตสมัยใหม่ไว้อย่างลงตัว
เป็นเมืองที่ทำให้ทุกท่านเดินเต็มไปด้วยความประทับใจ ทั้งตึกสวย
ดนตรีรื่นรมย์ และบรรยากาศโรแมนติกแบบยุโรปแท้ ๆ



KARNTNER STRASSE



ถนนช้อปปิ้ง Karntner Strasse หนึ่งในถนนช้อปปิ้งที่มีชื่อเสียงที่สุดของกรุงเวียนนา ความยาวรวมกว่า 800 เมตร เป็นถนนคนเดินและช้อปปิ้งสายสำคัญแห่งกรุงเวียนนา มีห้างสรรพสินค้า ร้านค้าต่างๆ เรียงรายตลอดสองข้างถนน ที่ถูกใจเราช้อปปิ้งเพราะมีสินค้าให้เลือกมากมาย อาทิ เสื้อผ้าแบรนด์เนมยอดนิยม สินค้าแบรนด์เนมแบบนาฬิกา ROLEX , LOUIS VUITTON และอีกมากมาย อีกทั้งเครื่องแก้วคริสตัลเจียรระโนของสะสมหรือของที่ระลึกต่างๆ

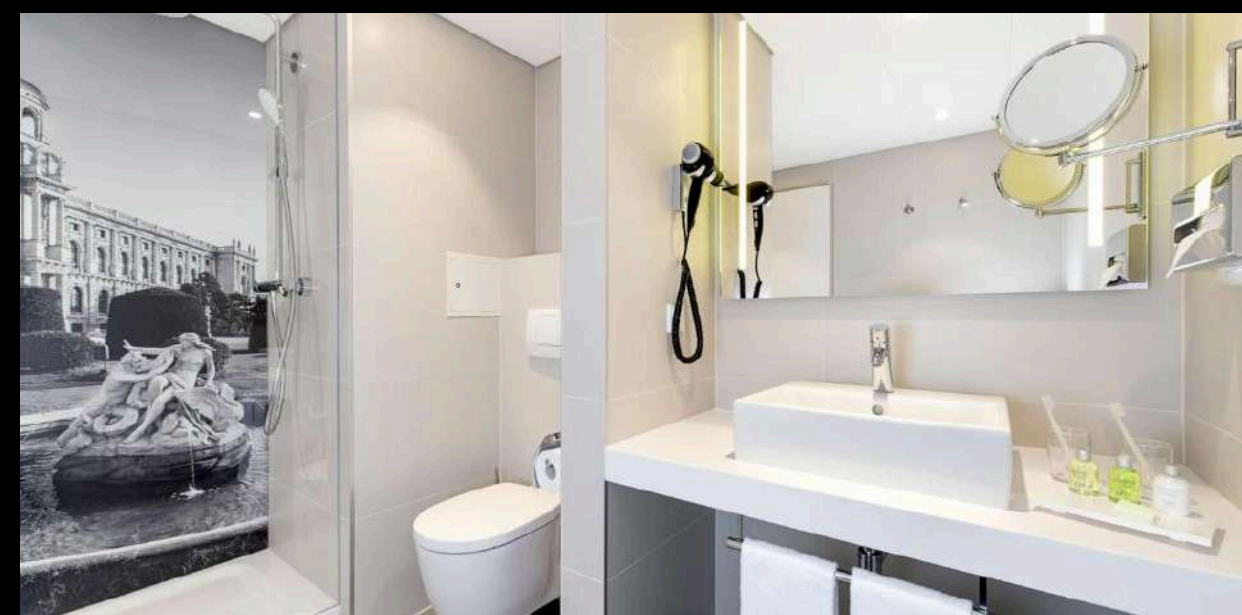


บริการอาหารค่ำ ณ ภัตตาคาร
**CANTINETTA
ANTINORI**

ที่พัก

NH COLLECTION WIEN ZENTRUM

หรือเทียบเท่า



SCHLOSS SCHONBRUNN

เช้า รับประทานอาหารเช้า
ณ ห้องอาหารของโรงแรม

DAY 6

สัมผัสกับความหรูสุดคลาสสิก ณ **Schloss Schonbrunn**
พระราชวังฤดูร้อนสุดหรูของราชวงศ์ฮับส์บูร์ก ตั้งอยู่ในเวียนนา
โดดเด่นด้วยสถาปัตยกรรมบารอกและสวนกว้างสวยงาม นักท่องเที่ยว
เที่ยวสามารถเดินชมห้องพระราชวังที่ตกแต่งวิจิตร ชมสวนและ
น้ำพุกลางแจ้ง หรือป็นหอคอย Gloriette เพื่อชมวิวเมืองเป็น
สถานที่ที่รวมประวัติศาสตร์ ศิลปะ และธรรมชาติไว้ในที่เดียว





บริการอาหารกลางวัน ณ ภัตตาคาร
**SCHONBRUNNER
STOCKL**

DESIGNER OUTLET PARNDORF



Designer Outlet Parndorf เป็นสวรรค์ของสายช้อปปิ้ง ด้วยแบรนด์
ดังระดับโลกในราคาลดสูงสุดทั้งปี บรรยากาศแบบหมู่บ้านยุโรป
เดินสบาย ถ่ายรูปสวยทุกมุม ร้านค้าเยอะมาก เดินสนุกตั้งแต่แพชชั่น
รองเท้า กระเป๋า ไปจนถึงของแต่งบ้าน มีร้านดังๆ อย่าง Gucci,
Prada, Coach, Polo, Ferragamo, Bally, Boss, Sketcher,
Armani, Swarovski ถือว่าเป็นแหล่งช้อปปิ้งที่โด่งดังในกรุงเวียนนา





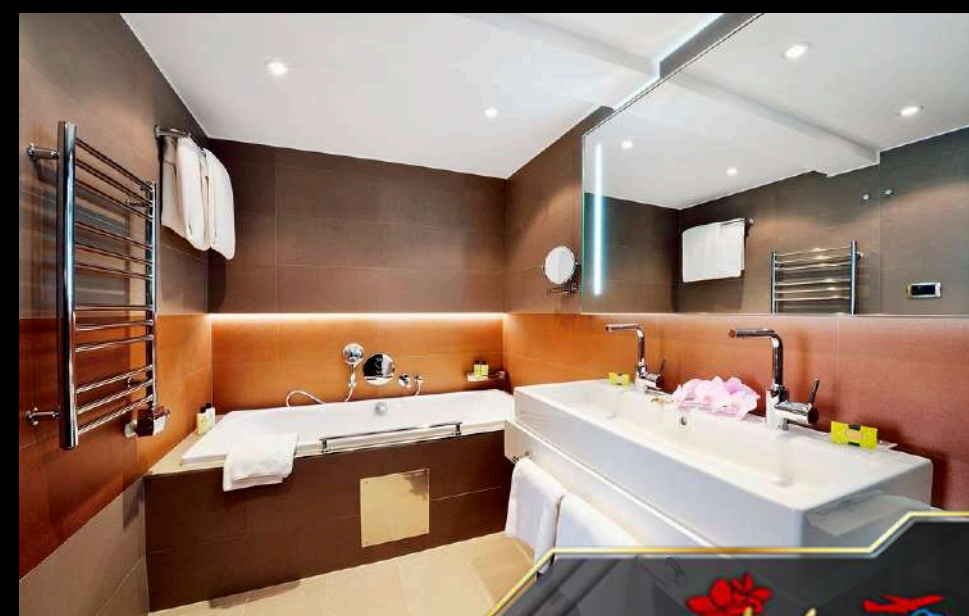
BUDAPEST

นำท่านเดินทางสู่ **บูดาเปสต์ (Budapest)** ศูนย์กลาง
การปกครอง อุตสาหกรรม พาณิชยกรรม และการคมนาคม
ขนส่งของประเทศฮังการี ปัจจุบันบูดาเปสต์เป็นเมืองที่ใหญ่
ที่สุดเป็นอันดับที่ 6 ของสหภาพยุโรป กลายเป็นเมืองเดียว
ที่มีอาณาเขตครอบคลุมทั้งสองฝั่งแม่น้ำ ประกอบด้วย
เมืองบูดา (Buda) ตั้งอยู่บนฝั่งตะวันตกของแม่น้ำดานูบ
(Danube) และเปสต์ (Pest) บนฝั่งตะวันออก ทั้งสองฝั่ง
เชื่อมกันด้วยสะพานหลายแห่ง
(ใช้ระยะเวลาในการเดินทาง 2.30 ชั่วโมง)



บริการอาหารค่ำ ณ ภัตตาคาร
BANGKOK THAI
ETTEREM

ที่พัก **INTERCONTINENTAL BUDAPEST BY IHG** หรือเทียบเท่า





BUDAPEST

DAY 7

เช้า รับประทานอาหารเช้า
ณ ห้องอาหารของโรงแรม

นำท่านชมย่านเมืองเก่าบูดาเปสต์ (BUDAPEST) ประเทศฮังการี เป็นอีกหนึ่งเมืองที่มีความสวยงามอย่างมากในทวีปยุโรป ด้วยประวัติศาสตร์อันแสนยาวนาน สถาปัตยกรรมที่ผสมผสานอย่างลงตัวทั้งดั้งเดิมและสมัยใหม่ สิ่งปลูกสร้างต่าง ๆ ที่มีประวัติความเป็นมายาวนานหลายร้อยปี นับเป็นมหานครอันงดงาม สะท้อนให้เห็นถึงความรุ่งเรืองและวัฒนธรรมของชาวฮังการี



FISHERMAN'S VILLAGE

Fisherman's Bastion คือจุดชมวิวสุดไอค่อนิกของบูดาเปสต์ บนเนิน Castle Hill สถาปัตยกรรมทรงหอคอยางวแบบ นีโอโรมันติก ดูราวกับปราสาทในเทพนิยาย จากระเบียงชมวิว สามารถมองเห็นแม่น้ำดานูบและ Parliament ได้สวยที่สุด แห่งหนึ่ง ทั้งกลางวันและกลางคืนถ่ายรูปลงดงามมาก บรรยากาศ โรแมนติกและเดินสบายทั่วบริเวณ





บริการอาหารกลางวัน ณ ภัตตาคาร

**VAKVARJU
RESTAURANT**

FASHION STREET BUDAPEST

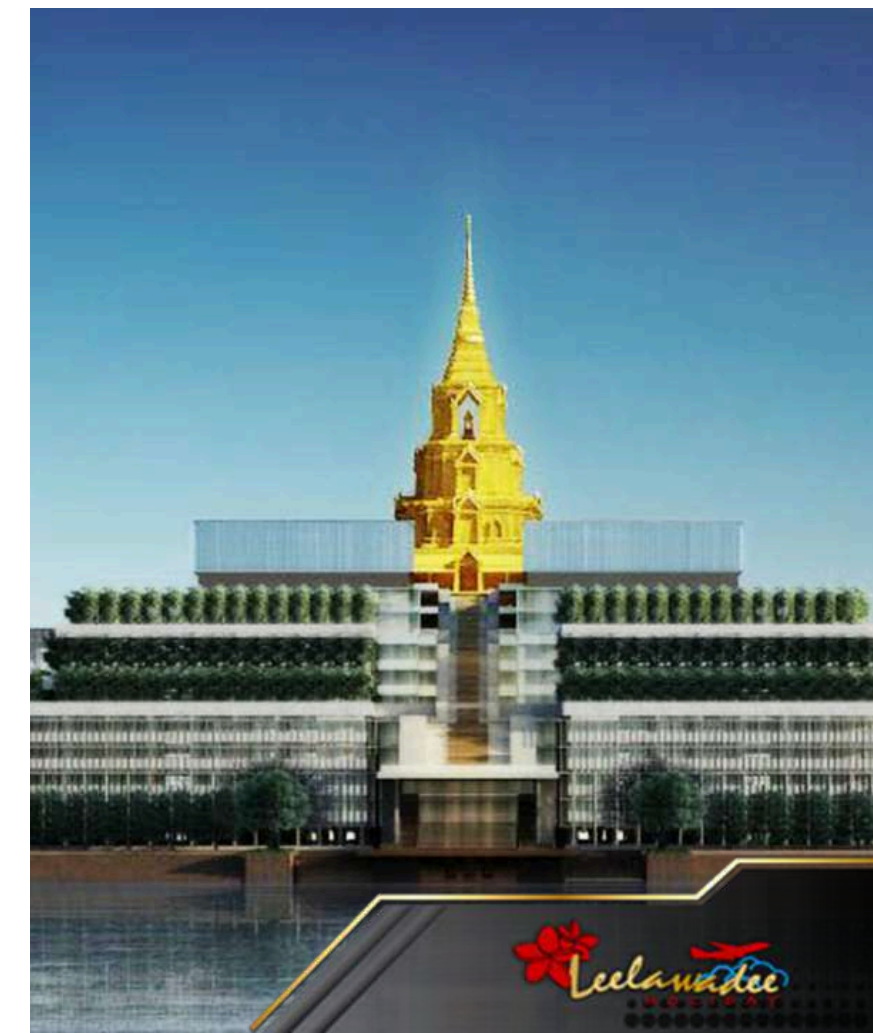
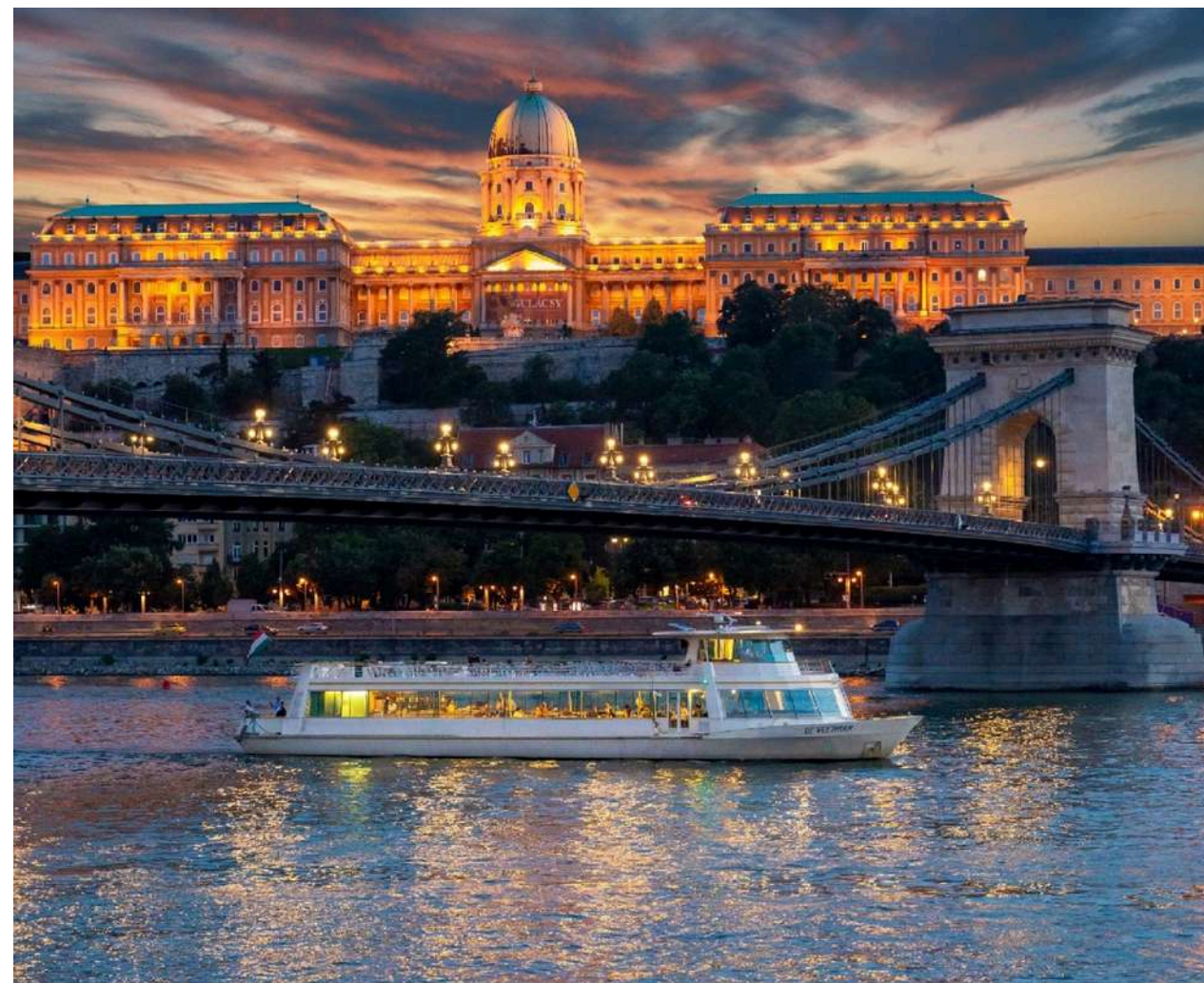


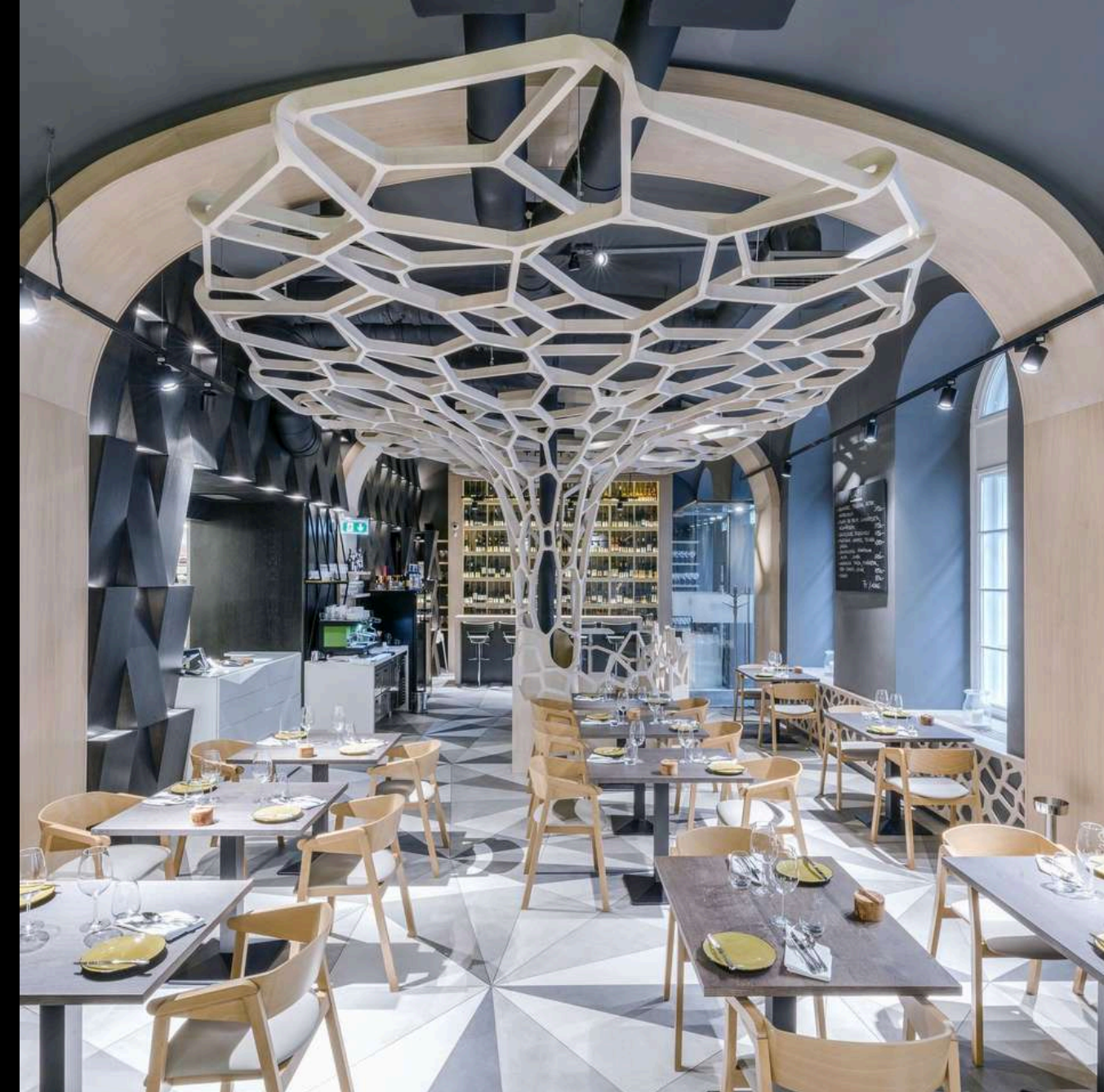
Fashion Street Budapest เป็นถนนช้อปปิ้งทันสมัยใจกลางเมือง ใกล้ Vorosmarty Square สองข้างทางเต็มไปด้วยแบรนด์แฟชั่นและไลฟ์สไตล์ชื่อดัง อย่าง Zara, Massimo Dutti, Tommy Hilfiger อาคารสไตล์ยุโรปคลาสสิกตกแต่งสวย ทำให้บรรยากาศหรูและถ่ายรูปขึ้น เหมาะทั้งช้อปปิ้งและเดินเล่น หรือแวะกาแฟก่อนมุ่งหน้าไปถนน Vaci Street ที่อยู่ติดกัน



CRUISE DANUBE BUDAPEST

พาท่านล่องเรือชมความงามของแม่น้ำดานูบ (Danube River) เป็นแม่น้ำที่ยาวที่สุดในสหภาพยุโรป มีต้นกำเนิดที่แถบป่าดำ ในประเทศเยอรมนี พาท่านล่องเรือชมวิว 2 ฝั่งแม่น้ำ คือ ฝั่งบูดาที่เป็นเมืองเก่า และฝั่งเปสต์ที่เป็นเมืองใหม่ เรือจะล่องผ่านสถานที่สำคัญของเมืองมากมาย เช่น ตึกรัฐสภา, เกาะมาร์กาเร็ต และตลาด The Great Market Hall บนฝั่งเปสต์ ส่วนทางด้านของฝั่งฝั่งบูดา จะได้เห็นปราสาทบูดา และมหาวิหารแมทเธียส อันสง่างาม รวมถึงป้อมชาวประมงและสปาเกิลส์บาร์

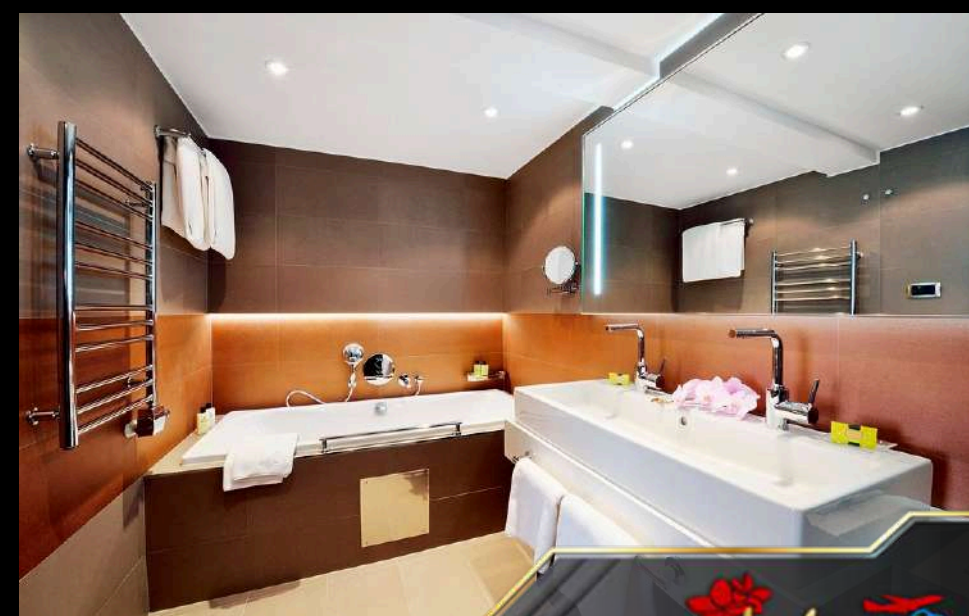




บริการอาหารค่ำ ณ ภัตตาคาร

TEXTURA

ที่พัก **INTERCONTINENTAL BUDAPEST BY IHG** หรือเทียบเท่า



DAY 8

เช้า รับประทานอาหารเช้า
ณ ห้องอาหารของโรงแรม

HEROES' SQUARE

สัมผัสความสวยงามของ **HEROES' SQUARE** คือจัตุรัสอันยิ่งใหญ่
ใจกลางบูดาเปสต์ รายล้อมด้วยอนุสาวรีย์วีรบุรุษชาติฮังการี
เสา MONUMENT สูงตระหง่านพร้อมเทพอาร์คแองเจิลกาเบรียล
ด้านบนดูสวยงาม สองฝั่งเป็นอาคารศิลปะคลาสสิก MUSEUM OF
FINE ARTS และ HALL OF ART ที่ถ่ายรูปสวยมาก
บรรยากาศกว้าง โปร่ง โดดเด่น เหมาะแก่การชมประวัติศาสตร์
และถ่ายภาพทุกช่วงเวลา





บริการอาหารกลางวัน ณ ภัตตาคาร

**HOSOK BISTRO
RESTAURANT**

ได้เวลาอันสมควร... นำท่านสู่ สนามบินนานาชาติบูดาเปสต์

16.05 น. ออกเดินทางสู่ สนามบินนานาชาติดูไบ ประเทศสหรัฐอาหรับเอมิเรตส์ โดยสายการบินเอมิเรตส์ เที่ยวบินที่ EK 112

23.25 น. เดินทางถึง สนามบินนานาชาติดูไบ ประเทศสหรัฐอาหรับเอมิเรตส์ เพื่อแวะต่อเครื่อง เที่ยวบินที่ EK 384

DAY 9

02.50 น. เดินทางจาก สนามบินนานาชาติดูไบ ประเทศสหรัฐอาหรับเอมิเรตส์ ไป สนามบินสุวรรณภูมิ ประเทศไทย

12.15 น. เดินทางถึง สนามบินสุวรรณภูมิ ประเทศไทย พร้อมความประทับใจ

อัตราค่าบริการ

ประเภทผู้เดินทาง	ค่าบริการ	สมาชิกบัตรหลัก	สมาชิกบัตรเสริม
ผู้ใหญ่ (พักห้องละ 2 ท่าน)	189,900.-	186,900.-	187,900.-
เด็กอายุต่ำกว่า 12 ปี (พักกับผู้ใหญ่ 1 ท่าน)	182,900.-	179,900.-	180,900.-
เด็กอายุต่ำกว่า 12 ปี (พักกับผู้ใหญ่ 2 ท่าน... มีเตียงเสริม)	175,900.-	172,900.-	173,900.-
เด็กอายุต่ำกว่า 12 ปี (พักกับผู้ใหญ่ 2 ท่าน... ไม่มีเตียงเสริม)	168,900.-	165,900.-	166,900.-
พักเดี่ยว เพิ่มท่านละ	36,420.-	36,420.-	36,420.-
มีตั๋วแล้ว ลดราคาท่านละ	41,200.-	41,200.-	41,200.-
ตั๋ว Business เพิ่มท่านละ	100,730.-	100,730.-	100,730.-

อัตราค่าบริการดังกล่าว สำหรับจำนวนผู้เดินทางผู้ใหญ่ขั้นต่ำ 15 ท่าน

หากมีจำนวนผู้เดินทางน้อยกว่า 15 ราคาอาจมีการเปลี่ยนแปลง

คะแนนสะสม สำหรับสมาชิก

ประเภทผู้เดินทาง	สมาชิกบัตรหลัก	สมาชิกบัตรเสริม
ผู้ใหญ่ (พักห้องละ 2 ท่าน)	1869	1869
เด็กอายุต่ำกว่า 12 ปี (พักกับผู้ใหญ่ 1 ท่าน)	1799	1799
เด็กอายุต่ำกว่า 12 ปี (พักกับผู้ใหญ่ 2 ท่าน... มีเตียงเสริม)	1729	1729
เด็กอายุต่ำกว่า 12 ปี (พักกับผู้ใหญ่ 2 ท่าน... ไม่มีเตียงเสริม)	1659	1659
พักเดี่ยว ได้รับคะแนนเพิ่ม	364	364
มีตั๋วแล้ว ได้คะแนน	1457	1457

- สามารถใช้คะแนนสะสมในการแลกส่วนลดสูงสุด 1,000 คะแนน
- คะแนนสะสมที่ได้รับเป็นไปตามยอดการชำระจริง
- สมาชิกบัตรเสริมได้รับคะแนนสะสมเป็นไปตามสมาชิกบัตรหลัก

อัตราค่าบริการ

ประเภทผู้เดินทาง	ค่าบริการ	สมาชิกบัตรหลัก	สมาชิกบัตรเสริม
ผู้ใหญ่ (พักห้องละ 2 ท่าน)	218,900.-	215,900.-	216,900.-
เด็กอายุต่ำกว่า 12 ปี (พักกับผู้ใหญ่ 1 ท่าน)	211,900.-	208,900.-	209,900.-
เด็กอายุต่ำกว่า 12 ปี (พักกับผู้ใหญ่ 2 ท่าน... มีเตียงเสริม)	204,900.-	201,900.-	202,900.-
เด็กอายุต่ำกว่า 12 ปี (พักกับผู้ใหญ่ 2 ท่าน... ไม่มีเตียงเสริม)	197,900.-	194,900.-	195,900.-
พักเดี่ยว เพิ่มท่านละ	36,420.-	36,420.-	36,420.-
มีตั๋วแล้ว ลดราคาท่านละ	41,200.-	41,200.-	41,200.-
ตั๋ว Business เพิ่มท่านละ	100,730.-	100,730.-	100,730.-

อัตราค่าบริการดังกล่าว สำหรับจำนวนผู้เดินทางผู้ใหญ่ขั้นต่ำ 10 ท่าน

หากมีจำนวนผู้เดินทางน้อยกว่า 10 ราคาอาจมีการเปลี่ยนแปลง

คะแนนสะสม สำหรับสมาชิก

ประเภทผู้เดินทาง	สมาชิกบัตรหลัก	สมาชิกบัตรเสริม
ผู้ใหญ่ (พักห้องละ 2 ท่าน)	2159	2159
เด็กอายุต่ำกว่า 12 ปี (พักกับผู้ใหญ่ 1 ท่าน)	2089	2089
เด็กอายุต่ำกว่า 12 ปี (พักกับผู้ใหญ่ 2 ท่าน... มีเตียงเสริม)	2019	2019
เด็กอายุต่ำกว่า 12 ปี (พักกับผู้ใหญ่ 2 ท่าน... ไม่มีเตียงเสริม)	1949	1949
พักเดี่ยว ได้รับคะแนนเพิ่ม	364	364
มีตั๋วแล้ว ได้คะแนน	1747	1747

- สามารถใช้คะแนนสะสมในการแลกส่วนลดสูงสุด 1,000 คะแนน
- คะแนนสะสมที่ได้รับเป็นไปตามยอดการชำระจริง
- สมาชิกบัตรเสริมได้รับคะแนนสะสมเป็นไปตามสมาชิกบัตรหลัก

อัตราค่าบริการ

ประเภทผู้เดินทาง	ค่าบริการ	สมาชิกบัตรหลัก	สมาชิกบัตรเสริม
ผู้ใหญ่ (พักห้องละ 2 ท่าน)	238,900.-	235,900.-	236,900.-
เด็กอายุต่ำกว่า 12 ปี (พักกับผู้ใหญ่ 1 ท่าน)	231,900.-	228,900.-	229,900.-
เด็กอายุต่ำกว่า 12 ปี (พักกับผู้ใหญ่ 2 ท่าน... มีเตียงเสริม)	224,900.-	221,900.-	222,900.-
เด็กอายุต่ำกว่า 12 ปี (พักกับผู้ใหญ่ 2 ท่าน... ไม่มีเตียงเสริม)	217,900.-	214,900.-	215,900.-
พักเดี่ยว เพิ่มท่านละ	36,420.-	36,420.-	36,420.-
มีตัวแล้ว ลดราคาท่านละ	41,200.-	41,200.-	41,200.-
ตัว Business เพิ่มท่านละ	100,730.-	100,730.-	100,730.-

อัตราค่าบริการดังกล่าว สำหรับจำนวนผู้เดินทางผู้ใหญ่ขั้นต่ำ 8 ท่าน

หากมีจำนวนผู้เดินทางน้อยกว่า 8 ราคาอาจมีการเปลี่ยนแปลง

คะแนนสะสม สำหรับสมาชิก

ประเภทผู้เดินทาง	สมาชิกบัตรหลัก	สมาชิกบัตรเสริม
ผู้ใหญ่ (พักห้องละ 2 ท่าน)	2359	2359
เด็กอายุต่ำกว่า 12 ปี (พักกับผู้ใหญ่ 1 ท่าน)	2289	2289
เด็กอายุต่ำกว่า 12 ปี (พักกับผู้ใหญ่ 2 ท่าน... มีเตียงเสริม)	2219	2219
เด็กอายุต่ำกว่า 12 ปี (พักกับผู้ใหญ่ 2 ท่าน... ไม่มีเตียงเสริม)	2149	2149
พักเดี่ยว ได้รับคะแนนเพิ่ม	364	364
มีตั๋วแล้ว ได้คะแนน	1947	1947

- สามารถใช้คะแนนสะสมในการแลกส่วนลดสูงสุด 1,000 คะแนน
- คะแนนสะสมที่ได้รับเป็นไปตามยอดการชำระจริง
- สมาชิกบัตรเสริมได้รับคะแนนสะสมเป็นไปตามสมาชิกบัตรหลัก

อัตราค่าบริการ

ประเภทผู้เดินทาง	ค่าบริการ	สมาชิกบัตรหลัก	สมาชิกบัตรเสริม
ผู้ใหญ่ (พักห้องละ 2 ท่าน)	259,900.-	256,900.-	257,900.-
เด็กอายุต่ำกว่า 12 ปี (พักกับผู้ใหญ่ 1 ท่าน)	252,900.-	249,900.-	250,900.-
เด็กอายุต่ำกว่า 12 ปี (พักกับผู้ใหญ่ 2 ท่าน... มีเตียงเสริม)	245,900.-	242,900.-	243,900.-
เด็กอายุต่ำกว่า 12 ปี (พักกับผู้ใหญ่ 2 ท่าน... ไม่มีเตียงเสริม)	238,900.-	235,900.-	236,900.-
พักเดี่ยว เพิ่มท่านละ	36,420.-	36,420.-	36,420.-
มีตั๋วแล้ว ลดราคาท่านละ	41,200.-	41,200.-	41,200.-
ตั๋ว Business เพิ่มท่านละ	100,730.-	100,730.-	100,730.-

อัตราค่าบริการดังกล่าว สำหรับจำนวนผู้เดินทางผู้ใหญ่ขั้นต่ำ 6 ท่าน

หากมีจำนวนผู้เดินทางน้อยกว่า 6 ราคาอาจมีการเปลี่ยนแปลง

คะแนนสะสม สำหรับสมาชิก

ประเภทผู้เดินทาง	สมาชิกบัตรหลัก	สมาชิกบัตรเสริม
ผู้ใหญ่ (พักห้องละ 2 ท่าน)	2569	2569
เด็กอายุต่ำกว่า 12 ปี (พักกับผู้ใหญ่ 1 ท่าน)	2499	2499
เด็กอายุต่ำกว่า 12 ปี (พักกับผู้ใหญ่ 2 ท่าน... มีเตียงเสริม)	2429	2429
เด็กอายุต่ำกว่า 12 ปี (พักกับผู้ใหญ่ 2 ท่าน... ไม่มีเตียงเสริม)	2359	2359
พักเดี่ยว ได้รับคะแนนเพิ่ม	364	364
มีตั๋วแล้ว ได้คะแนน	2157	2157

- สามารถใช้คะแนนสะสมในการแลกส่วนลดสูงสุด 1,000 คะแนน
- คะแนนสะสมที่ได้รับเป็นไปตามยอดการชำระจริง
- สมาชิกบัตรเสริมได้รับคะแนนสะสมเป็นไปตามสมาชิกบัตรหลัก

อัตราค่าบริการ

ประเภทผู้เดินทาง	ค่าบริการ	สมาชิกบัตรหลัก	สมาชิกบัตรเสริม
ผู้ใหญ่ (พักห้องละ 2 ท่าน)	275,900.-	272,900.-	273,900.-
เด็กอายุต่ำกว่า 12 ปี (พักกับผู้ใหญ่ 1 ท่าน)	268,900.-	265,900.-	266,900.-
เด็กอายุต่ำกว่า 12 ปี (พักกับผู้ใหญ่ 2 ท่าน... มีเตียงเสริม)	261,900.-	258,900.-	259,900.-
เด็กอายุต่ำกว่า 12 ปี (พักกับผู้ใหญ่ 2 ท่าน... ไม่มีเตียงเสริม)	254,900.-	251,900.-	252,900.-
พักเดี่ยว เพิ่มท่านละ	36,420.-	36,420.-	36,420.-
มีตั๋วแล้ว ลดราคาท่านละ	41,200.-	41,200.-	41,200.-
ตั๋ว Business เพิ่มท่านละ	100,730.-	100,730.-	100,730.-

อัตราค่าบริการดังกล่าว สำหรับจำนวนผู้เดินทางผู้ใหญ่ขั้นต่ำ 4 ท่าน

หากมีจำนวนผู้เดินทางน้อยกว่า 4 ราคาอาจมีการเปลี่ยนแปลง

คะแนนสะสม สำหรับสมาชิก

ประเภทผู้เดินทาง	สมาชิกบัตรหลัก	สมาชิกบัตรเสริม
ผู้ใหญ่ (พักห้องละ 2 ท่าน)	2729	2729
เด็กอายุต่ำกว่า 12 ปี (พักกับผู้ใหญ่ 1 ท่าน)	2659	2659
เด็กอายุต่ำกว่า 12 ปี (พักกับผู้ใหญ่ 2 ท่าน... มีเตียงเสริม)	2589	2589
เด็กอายุต่ำกว่า 12 ปี (พักกับผู้ใหญ่ 2 ท่าน... ไม่มีเตียงเสริม)	2519	2519
พักเดี่ยว ได้รับคะแนนเพิ่ม	364	364
มีตั๋วแล้ว ได้คะแนน	2317	2317

- สามารถใช้คะแนนสะสมในการแลกส่วนลดสูงสุด 1,000 คะแนน
- คะแนนสะสมที่ได้รับเป็นไปตามยอดการชำระจริง
- สมาชิกบัตรเสริมได้รับคะแนนสะสมเป็นไปตามสมาชิกบัตรหลัก

เงื่อนไขการชำระเงิน: สำหรับการจอง มัดจำ ท่านละ 50,000 บาท

- ชำระยอดทั้งหมดก่อนการเดินทางอย่างน้อย 21 วัน
- ชำระด้วยเช็ค หรือแคชเชียร์เช็ค โดยสั่งจ่ายในนาม บริษัท สีสาวดี ออสิเดย์ จำกัด
- ชำระโดยเงินสด
- ชำระด้วยการโอนเงินผ่านธนาคาร (กรุณาแฟกซ์ใบนำฝากมายังเบอร์ Fax. 02-6640023)

ชื่อบัญชี บริษัท สีสาวดี ออสิเดย์ จำกัด

ธนาคาร กสิกรไทย

บัญชีกระแสรายวัน

เลขที่ 639-1-00265-5

การยกเลิก

- กรณียกเลิกก่อนการเดินทาง 21 วัน ทางบริษัทฯ ขอสงวนสิทธิ์ในการคืนเงินมัดจำ
- กรณียกเลิกก่อนการเดินทาง 14 วัน ทางบริษัทฯ มีความจำเป็นต้องหัก 50% ของอัตราค่าบริการ
- กรณียกเลิกก่อนการเดินทาง 10 วัน ทางบริษัทฯ ขอสงวนสิทธิ์ในการคืนเงินทั้งหมด

อัตราค่าบริการนี้รวม

- ค่าบัตรโดยสารเครื่องบิน ไป-กลับชั้นที่คนاجرตามเส้นทาง และ สายการบินที่ได้ระบุไว้ในรายการ พร้อมค่าภาษีสนามบิน ทุกแห่ง
- ค่าที่พัก ห้องละ 2 ท่าน ตามโรงแรมที่ระบุไว้ในรายการ หรือระดับเดียวกัน
- ค่าอาหาร, ค่าเข้าชม และค่ายานพาหนะทุกชนิด ตามที่ได้ระบุไว้ในรายการ
- หัวหน้าทัวร์ คอยดูแลและอำนวยความสะดวกให้กับผู้เดินทางตลอดทริป
- ค่าวีซ่า (สำหรับผู้ที่ถือหนังสือเดินทางไทย)
- ค่าประกันอุบัติเหตุในระหว่างการเดินทางในวงเงิน ท่านละ 2,000,000.- บาท เจือ้นไขตามกรมธรรม์

อัตราค่าบริการนี้ไม่รวม

- ค่าใช้จ่ายส่วนตัว อาทิ ค่าอาหาร-เครื่องดื่ม นอกเหนือจากรายการ, ค่าช้อปปิ้ง, ค่าโทรศัพท์ เป็นต้น
- ค่าภาษีหัก ณ ที่จ่าย 3% และค่าภาษีมูลค่าเพิ่ม 7%
- ค่าทำหนังสือเดินทาง / ต่อกหน้าเล่มหนังสือเดินทาง
- ค่าภาษีน้ำมันที่ทางสายการบินเรียกเก็บเพิ่มอีก

หมายเหตุ

- บริษัทฯ ขอสงวนสิทธิ์ไม่รับท่านผู้เดินทางที่เคยเดินทางแล้วมีประวัติความประพฤติไม่น่ารัก หรือมีพฤติกรรมเป็นที่รังเกียจของคนส่วนใหญ่ เช่น ไม่รักษาเวลา, พุดจาหยาบคาย, ดื่มสุราบนรถ, ก่อเสียงรำคาญรบกวนผู้อื่น, หรือพยายามสร้างความวุ่นวายในคณะทัวร์ ฯลฯ ทั้งนี้เพื่อความสุขของคนละผู้เดินทางส่วนใหญ่
- บริษัทฯ ขอสงวนสิทธิ์ไม่รับท่านผู้เดินทางที่มีอายุครรภ์เกิน 4 เดือน ทั้งนี้เพื่อความปลอดภัยของท่านผู้เดินทางและการกในครรภ์
- บริษัทฯ ขอสงวนสิทธิ์ไม่รับท่านผู้เดินทางที่มีความประสงค์จะลักลอบเข้าประเทศอื่นเพื่อไปทำงานหรือเพื่อการอื่นใดอันมิใช่การท่องเที่ยว
- บริษัทฯ ขอสงวนสิทธิ์ในการพิจารณาให้หรือไม่ให้บริการแก่ท่านที่ต้องใช้รถเข็น (กรุณาแจ้งให้บริษัทฯ ทราบก่อนจองทัวร์เพื่อหาข้อสรุปร่วมกัน) โดยบริษัทฯ ต้องกราบขออภัยเพราะบางเส้นทางอาจไม่สะดวกในการเดินทางสำหรับท่านที่ต้องใช้รถเข็น ยกเว้นทัวร์คณะส่วนตัว
- บริษัทฯ ขอสงวนสิทธิ์ในการพิจารณาให้หรือไม่ให้บริการแก่ท่านที่มีเด็กทารกอายุต่ำกว่า 2 ขวบ ร่วมเดินทางไปด้วย (กรุณาแจ้งให้บริษัทฯ ทราบก่อนจองทัวร์เพื่อหาข้อสรุปร่วมกัน) โดยบริษัทฯ ต้องกราบขออภัยเพราะเด็กเล็กอาจงอแงรบกวนผู้เดินทางท่านอื่น ยกเว้นทัวร์คณะส่วนตัว
- บริษัทฯ ขอสงวนสิทธิ์ในการพิจารณาให้หรือไม่ให้บริการแก่ท่านที่เป็นพระภิกษุสงฆ์หรือนักบวชในบางรายการทัวร์หรือบางเส้นทาง ยกเว้นทัวร์คณะส่วนตัว
- บริษัทฯ ขอสงวนสิทธิ์ในการยกสิทธิประโยชน์ของท่านที่จองทัวร์ไว้แล้ว แต่ไม่ชำระเงินมัดจำภายในระยะเวลาที่กำหนด ให้แก่ลูกค้าท่านต่อไปที่แจ้งชื่อรอไว้ ทั้งนี้เพื่อประโยชน์ของผู้ร่วมเดินทางท่านอื่น
- บริษัทฯ ขอสงวนสิทธิ์ในการยกเลิกการเดินทางในกรณีที่มีผู้เดินทางต่ำกว่า 15 ท่าน โดยจะแจ้งให้ผู้เดินทางทราบล่วงหน้าก่อนเดินทางไม่น้อยกว่า 15 วัน และยินดีจะจัดหาคณะทัวร์อื่นทดแทนหากท่านต้องการ
- ในกรณีที่ท่านยกเลิกการเดินทาง บริษัทฯ ขอสงวนสิทธิ์ในการหักเงินค่าใช้จ่าย
 - โดย หากยกเลิกก่อนเดินทาง 14 วัน ขอหักร้อยละ 50 ของอัตราค่าบริการ
 - หากยกเลิกก่อนเดินทาง 10 วัน ขอหักร้อยละ 100 ของอัตราค่าบริการ

- ในกรณีที่ท่านขอเปลี่ยนตัวผู้เดินทาง โดยสามารถขอวีซ่าได้ทันภายในกำหนดเวลา บริษัทฯ ขอสงวนสิทธิ์ในการคิดค่าใช้จ่ายเพิ่ม เฉพาะค่าธรรมเนียมในการยื่นวีซ่าและค่าเปลี่ยนชื่อตั๋วเครื่องบินเท่านั้น เว้นแต่ตั๋วเครื่องบินที่ไม่อนุญาตให้เปลี่ยนชื่อหรือคืนตัว
- บริษัทฯ ขอสงวนสิทธิ์ไม่คืนค่าธรรมเนียมการยื่นวีซ่าในทุกกรณี หากมีการยื่นวีซ่าแล้ว
- บริษัทฯ ขอสงวนสิทธิ์ไม่รับผิดชอบต่อการที่ท่านถูกปฏิเสธไม่ให้เดินทางเข้าหรือออกจากประเทศใด ๆ อันเนื่องมาจากเหตุผลส่วนตัวของท่านผู้เดินทาง เช่น เอกสารการเดินทางไม่ถูกต้อง, พกพาสิ่งของผิดกฎหมาย หรือมีความประพฤติส่อไปในทางเสื่อมเสีย รวมถึงการที่มีได้เดินทางเพราะเหตุภัยธรรมชาติ หรือการยกเลิกเที่ยวบิน
- สำหรับท่านผู้เดินทางที่ประสงค์จะซื้อตั๋วเครื่องบินภายในประเทศเพิ่มเติม (นอกเหนือจากรายการตามทัวร์) หรือดำเนินการใด ๆ ที่ก่อให้เกิดค่าใช้จ่าย กรุณาแจ้งให้บริษัทฯ ทราบก่อน เพื่อขอคำยืนยันสำหรับการออกเดินทางของทัวร์นั้นๆ หากท่านผู้เดินทางซื้อตั๋วหรือชำระค่าใช้จ่ายใด ๆ ไป โดยไม่ได้รับการยืนยันดังกล่าว แล้วต่อมาทัวร์นั้น ๆ ไม่สามารถออกเดินทางได้ ทางบริษัทฯ ขอสงวนสิทธิ์ไม่รับผิดชอบสำหรับค่าใช้จ่ายที่เกิดขึ้น
- บริษัทฯ ขอสงวนสิทธิ์ไม่รับผิดชอบต่อการสูญหายหรือเสียหายอย่างไร ๆ อันเกิดขึ้นแก่ทรัพย์สินของท่าน อันเนื่องจากการโจรกรรม และ/หรือความประมาทจากตัวนักท่องเที่ยวเอง
- สถานที่ท่องเที่ยวที่ระบุในรายการได้รวมค่าเข้าชมไว้แล้ว หากในวันเดินทาง สถานที่ท่องเที่ยวดังกล่าวปิดทำการ บริษัทฯ จะคืนเงินค่าเข้าชมให้แก่ท่านตามที่ระบุไว้ในเอกสารของสถานที่นั้น ๆ หรือจะสลับปรับเปลี่ยนรายการเพื่อให้ท่านสามารถเข้าชมได้ แต่ในกรณีที่มีเหตุล่าช้าหรือเหตุอื่นใดเกิดขึ้นระหว่างการเดินทางทำให้ท่านไม่สามารถเข้าชมสถานที่ท่องเที่ยวดังกล่าวได้ โดยมีใช้ความผิดของบริษัทฯ บริษัทฯ ขอสงวนสิทธิ์ไม่คืนเงินค่าเข้าชมให้แก่ท่าน
- ของกำนัลต่าง ๆ ที่บริษัทฯ มอบให้ (ถ้ามี) เช่น กระเป๋าเดินทาง ไม่สามารถหักทอนเป็นส่วนลดเป็นตัวเงินได้ โดยท่านสามารถเลือกใช้ของกำนัลดังกล่าวในขณะร่วมเดินทางไปกับคณะทัวร์หรือไม่ก็ได้ตามอัธยาศัย
- ตำแหน่งที่นั่งบนเครื่องบินเป็นไปตามเงื่อนไขตั๋วเครื่องบินแบบหมู่คณะของสายการบินต่าง ๆ บริษัทฯ ไม่สามารถเลือกตำแหน่งที่นั่งได้เอง ทั้งนี้บริษัทฯ จะพยายามจัดที่นั่งให้แก่ท่านและครอบครัวตามความเหมาะสมให้ดีที่สุดภายใต้ลักษณะตำแหน่งที่นั่งแบบหมู่คณะที่สายการบินจัดให้มา
- บริษัทฯ ขอต้อนรับและมีความยินดีที่ได้ให้บริการแก่ท่านผู้เดินทางที่เชื่อมั่นในมาตรฐานของบริษัทฯ ซึ่งประสงค์จะเดินทางไปท่องเที่ยวพักผ่อนแบบหมู่คณะ และเข้าใจถึงวิถีชีวิตตลอดจนวัฒนธรรมของประเทศที่ท่านได้เดินทางไป
- เมื่อท่านจองทัวร์และชำระมัดจำแล้ว หมายถึงท่านยอมรับในข้อความและเงื่อนไขที่บริษัทฯ แจ้งแล้วข้างต้น