



GERMANY - SLOVENIA - AUSTRIA

กำหนดการเดินทาง : 27 พฤษภาคม - 4 มิถุนายน / 22 - 30 กรกฎาคม
5-13 สิงหาคม / 16 - 25 กันยายน / 7 - 16 ตุลาคม
1-9 พฤศจิกายน 2569



DAY 1

22.00 น. คณะพร้อมกันที่สนามบินสุวรรณภูมิ ชั้น 4 เคาน์เตอร์สายการบินเอมิเรตส์
พบเจ้าหน้าที่ของบริษัทคอยต้อนรับ และอำนวยความสะดวกด้านเอกสาร

DAY 2

02.15 น. ออกเดินทางสู่ ท่าอากาศยานนานาชาติดูไบ โดยสายการบินเอมิเรตส์
เที่ยวบินที่ EK 377

06.00 น. เดินทางถึง ท่าอากาศยานนานาชาติดูไบ เพื่อแวะต่อเครื่อง

08.50 น. ออกเดินทางสู่ ท่าอากาศยานนานาชาติมิวนิค สหพันธ์สาธารณรัฐเยอรมนี
โดยสายการบินเอมิเรตส์ เที่ยวบินที่ EK049

13.15 น. เดินทางถึง ท่าอากาศยานนานาชาติมิวนิค สหพันธ์สาธารณรัฐเยอรมนี
หลังผ่านพิธีการตรวจคนเข้าเมืองพร้อมตรวจเช็คสัมภาระ

MARIENPLATZ

นำท่านสัมผัสบรรยากาศยามเช้าของ เมืองมิวนิก (Munich) เมืองหลวงแห่งรัฐบาวาเรีย เดินทอดน่องชม ย่านเมืองเก่าวิถีโลกอล ก่อนเช็คอิน ณ จตุรัสมาเรียนพลาตซ์ (Marienplatz) ศูนย์กลางของเมืองตั้งแต่ ศตวรรษที่ 12 พร้อมตื่นตาตื่นใจกับความอลังการของ ศาลาว่าการเมืองหลังใหม่ (Neues Rathaus) สถาปัตยกรรมนีโอโกธิคที่ประดับด้วยรูปปั้นแกะสลักสุดวิจิตร ถือเป็นงานเปิดทริปที่เปี่ยมด้วยมนต์เสน่ห์ ทางวัฒนธรรมอย่างแท้จริง

VIKTUALIEN MARKT

นำท่านสัมผัสบรรยากาศการเดินเล่นชิล ๆ จาก
จัตุรัส Marienplatz สู่ตลาดกลางแจ้งชื่อดังใจกลาง
เมือง “Viktualienmarkt” แหล่งรวมของสดและ
ของพื้นเมืองที่มีมาตั้งแต่ศตวรรษที่ 19 เต็มไปด้วย
สีสันและกลิ่นหอมของวิถีชีวิตแบบบาวาเรียนแท้ ๆ
อิสระให้ท่านเดินเลือกชิมไส้กรอกเยอรมันร้อน ๆ
หรือเบเกอรี่หอมกรุ่น แต่ละร้านล้วนมีเอกลักษณ์
เฉพาะตัว เพลิดเพลินไปกับบรรยากาศตลาดที่มี
ชีวิตชีวาและเป็นกันเองแบบคนมิวนิก



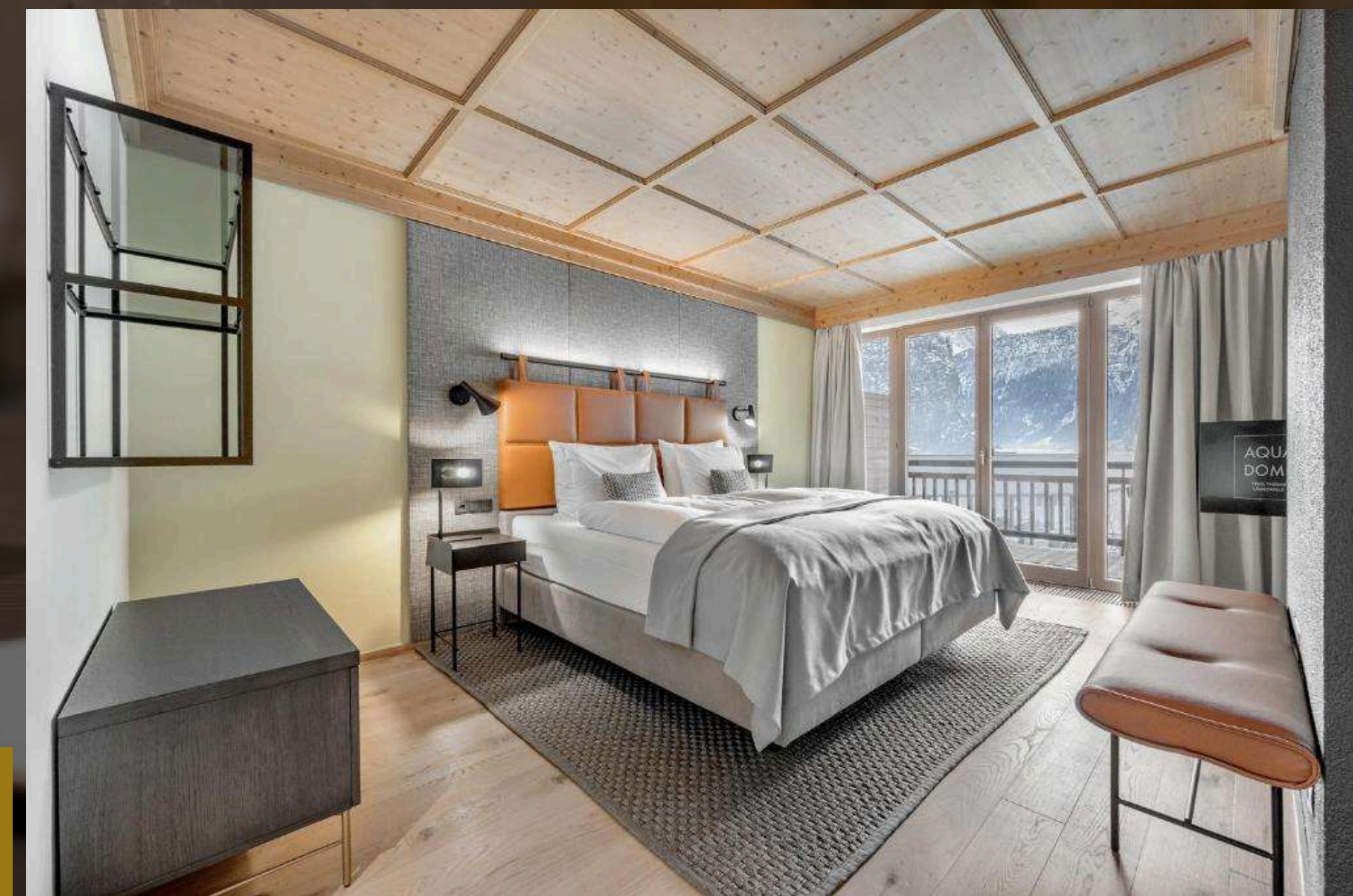
AQUA DOME

นำท่านเข้าชมพรมแดนสู่ ลานเกนเฟลด์ ประเทศออสเตรีย เพื่อพักผ่อนระดับไฮเอนด์ ณ อควาดอม (AQUA DOME) รีสอร์ทน้ำแร่ดีไซน์ล้ำสมัยที่สวยงามที่สุดในยุโรป ไฮไลต์คือการแช่น้ำแร่ร้อนธรรมชาติจากความลึก 1,865 เมตร ใน สระน้ำอุ่นลอยฟ้าทรงสามยุค 3 รูปแบบที่ดูเหมือนลอยอยู่กลางอากาศ ให้ท่านผ่อนคลายกล้ามเนื้อและบำบัดผิวพรรณ พร้อมดื่มด่ำทัศนียภาพเทือกเขาแอลป์แบบพาโนรามา 360 องศา นับเป็นการรีชาร์จพลังท่ามกลางอากาศบริสุทธิ์อย่างสมบูรณ์แบบ



ที่พัก
AQUA DOME
หรือระดับเทียบเท่า

บริการอาหารค่ำ ณ ภัตตาคารภายในโรงแรม



DAY 3

บริการอาหารเช้า ณ ห้องอาหารของโรงแรม

007 ELEMENTS

จากนั้นนำท่านเดินทางสู่ 007 ELEMENTS พิพิธภัณฑ์โลกของเจมส์ บอนด์ สุดล้ำที่ตั้งอยู่บนยอดเขากาส์ลัคโคเกิล (Gaislachkogel) ความสูง 3,040 เมตรเหนือระดับน้ำทะเล ณ เมืองโซลเดน (Sölden) สถานที่ถ่ายทำจริงในภาค Spectre ท่านจะได้สัมผัสประสบการณ์อินเตอร์แอคทีฟผ่านห้องจัดแสดง 9 โซนที่รวบรวมเบื้องหลังการถ่ายทำ ฉากแอ็กชันเสี่ยงตาย และนวัตกรรมอาวุธสุดไฮเทค ท่ามกลางงานสถาปัตยกรรมสไตล์โมเดิร์นที่กลมกลืนกับหน้าผาหิมะ ให้ท่านได้ดื่มด่ำกับบรรยากาศสายลับระดับโลกพร้อมชมวิวเทือกเขาแอลป์ที่สวยงามเกินบรรยาย



บริการอาหารกลางวัน ณ ภัตตาคาร

ICE Q RESTAURANT





INNSBRUCK

นำท่านเดินทางสู่ Innsbruck เมืองหลวงของรัฐทิโรลทางตะวันตกของออสเตรียเป็นเมืองในเทือกเขาแอลป์ที่เป็นจุด
หมายปลายทางของกีฬาฤดูหนาวมายาวนาน อินส์บรุคยังเป็นที่รู้จักในด้านสถาปัตยกรรมแบบจักรวรรดิและสมัยใหม่



บริการอาหารค่ำ ณ ภัตตาคาร
**RESTAURANT
DAS
INNSBRUCK**





ที่พัก
**PENZ
HOTEL**
หรือเทียบเท่า



DAY 4

บริการอาหารเช้า ณ ห้องอาหารของโรงแรม

INNSBRUCK

นำท่านชม เมืองอินส์บรุค (Innsbruck) อัญมณีแห่งเทือกเขาแอลป์ในประเทศออสเตรียที่มีเสน่ห์อันเป็นเอกลักษณ์จากการผสมผสานสถาปัตยกรรมบาโรกเข้ากับทัศนียภาพยอดเขาสูงตระหง่าน เดินเล่นย่านเมืองเก่าเพื่อชม หลังคาทองคำ (Golden Roof) แลนด์มาร์กสำคัญที่ประดับด้วยแผ่นทองแดงชุบทองกว่า 2,657 แผ่น พร้อมถ่ายภาพกับอาคารสีพาสเทลริมแม่น้ำอินน์และดื่มด่ำบรรยากาศบนถนนมาเรีย เทเรซ่า ที่คึกคักไปด้วยร้านค้าและคาเฟ่ท่ามกลางอากาศบริสุทธิ์และวิวภูเขาโอบล้อม 360 องศา



NORDKETTE

นำท่านสัมผัสประสบการณ์สุดพิเศษด้วยการขึ้น กระเช้า
นอร์ดเคตเทอ (Nordkette Cable Car) ทยานจากใจกลาง
เมืองอินส์บรุคสู่ยอดเขาสูงภายในเวลาเพียงไม่กี่นาที ให้ท่าน
ตื่นตาตื่นใจกับทัศนียภาพแบบพาโนรามาที่มองเห็นตัวเมือง
เบื้องล่างโอบล้อมด้วยเทือกเขาแอลป์อันสลับซับซ้อน ต็มตำ
กับอากาศบริสุทธิ์บนความสูงกว่า 2,000 เมตร พร้อมถ่าย
ภาพความประทับใจของยอดเขาหิมะที่ติดกับท้องฟ้าคราม นับ
เป็นจุดชมวิวที่สวยงามที่สุดและเป็นสัญลักษณ์สำคัญที่ไม่ควร
พลาดเมื่อมาเยือนเมืองแห่งนี้

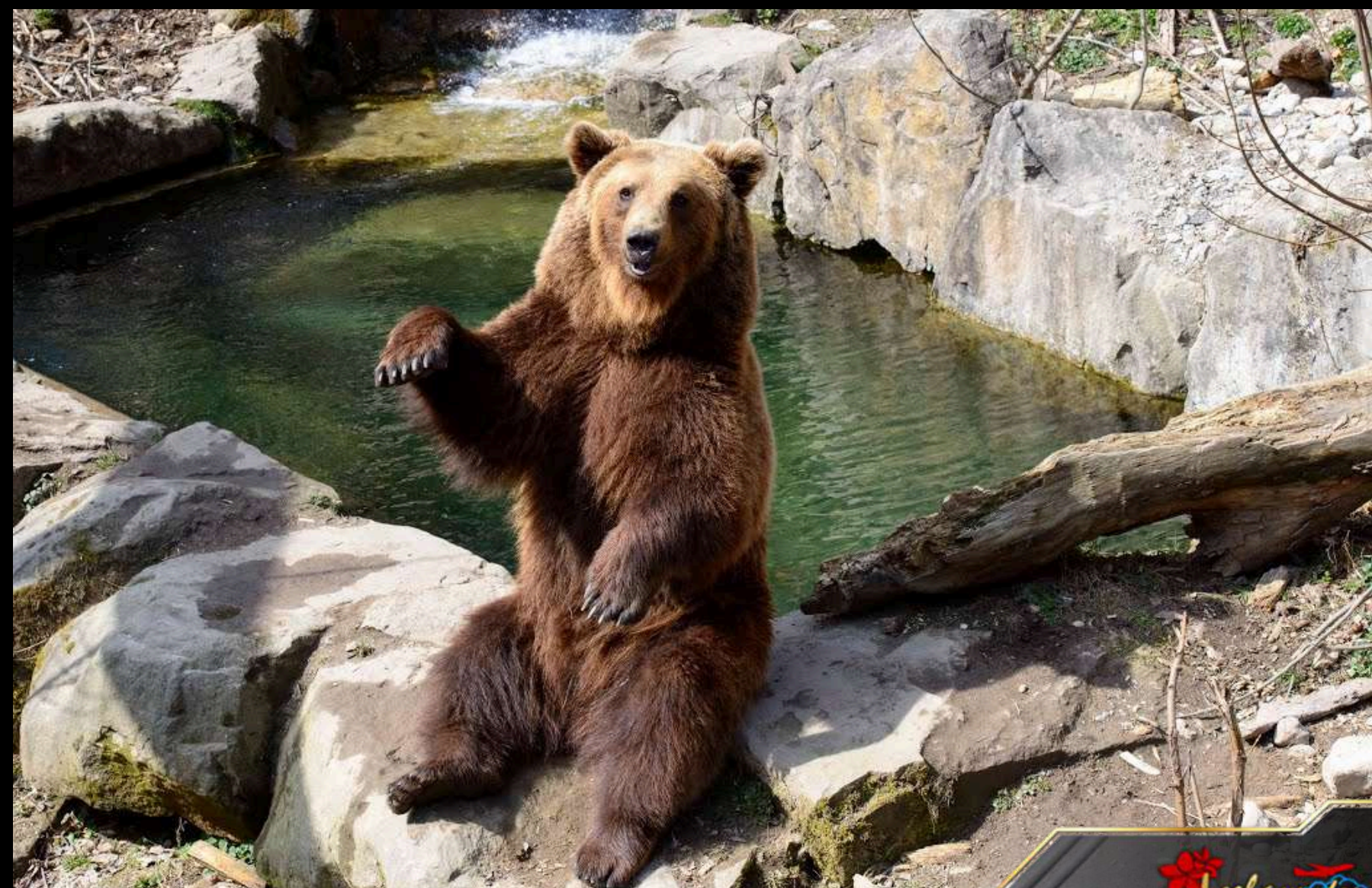


บริการอาหารกลางวัน ณ ภัตตาคารบนยอดเขา

RESTAURANT SEEGRUBE



ALPENZOO INNSBRUCK



นำท่านโดยสารกระเช้าลงมาแวะเที่ยวชม สวนสัตว์อัลไพน์ (ALPENZOO INNSBRUCK) สวนสัตว์ที่ตั้งอยู่สูงที่สุดในยุโรป บนระดับความสูง 750 เมตรเหนือระดับน้ำทะเล ให้ท่านได้เดินเล่นพักผ่อนพร้อมทำความรู้จักกับเหล่าสัตว์ท้องถิ่นหายากแห่งเทือกเขาแอลป์กว่า 150 สายพันธุ์ อาทิ หมีสีน้ำตาล, หมาป่า, เลียงผา และนกอินทรีทอง ท่ามกลางบรรยากาศธรรมชาติที่ร่มรื่นและวิวทิวเมืองอินส์บรุคจากมุมสูงที่สวยงามไม่แพ้บนยอดเขาหลัก นับเป็นจุดพักผ่อนที่มอบความเพลิดเพลินและอากาศบริสุทธิ์ได้อย่างลงตัวก่อนกลับเข้าสู่ตัวเมืองด้านล่าง



SALZBURG

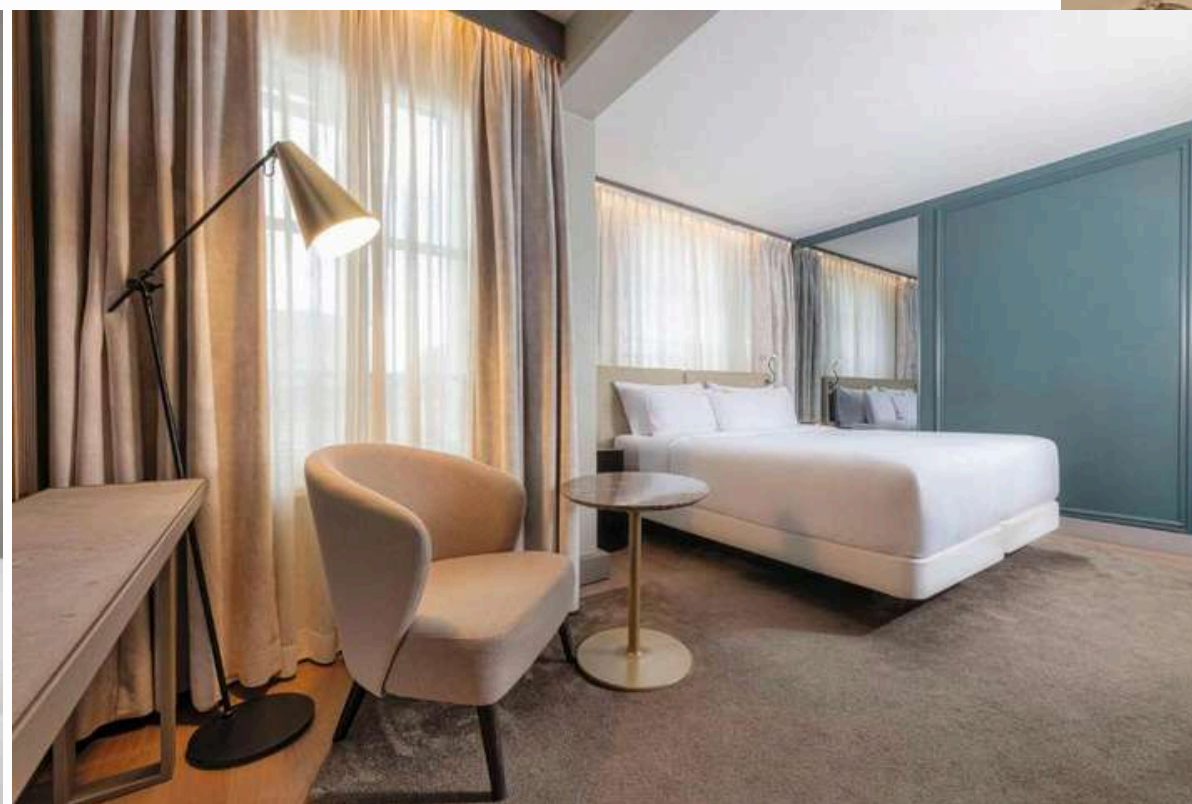
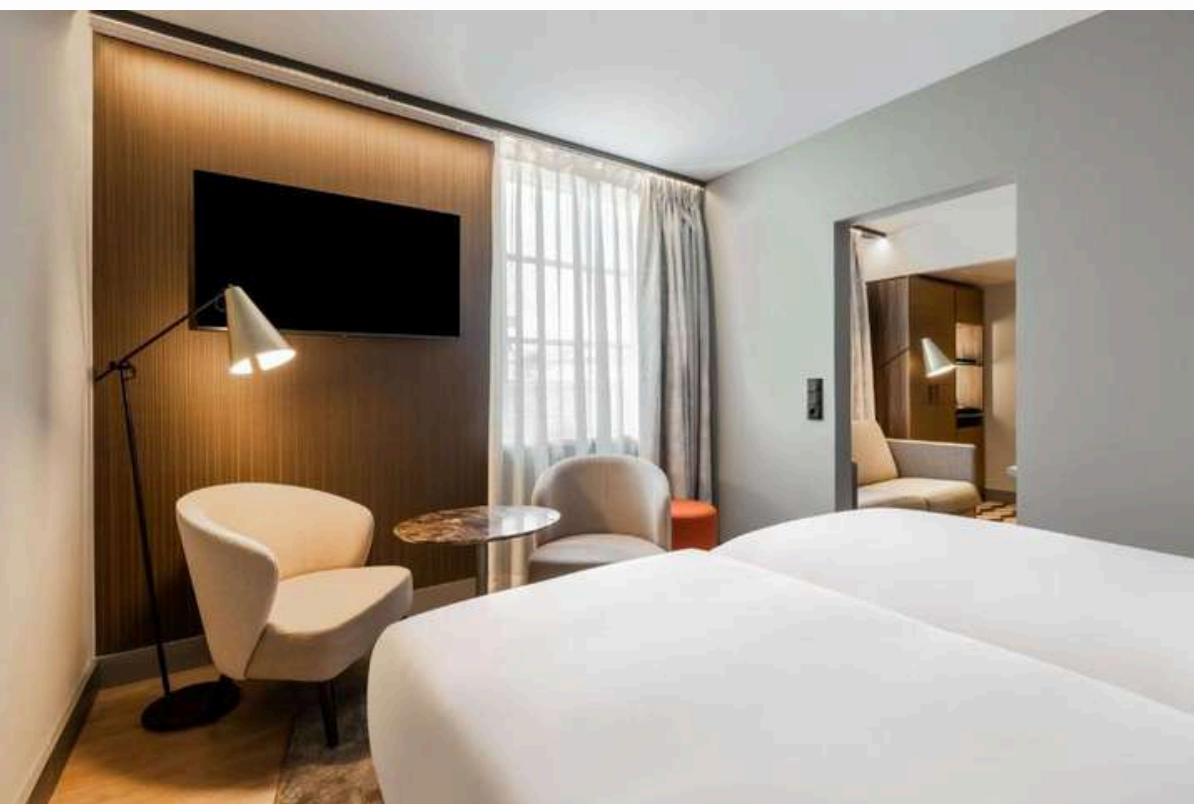
นำท่านเดินทางสู่ เมืองซาลซ์บูร์ก เมืองที่มีขนาดใหญ่เป็นอันดับสี่ของประเทศออสเตรีย เมืองแห่งนี้ เต็มไปด้วยศิลปะแบบบารอก จนได้ชื่อว่าเป็นนครหลวงแห่งศิลปะบารอก และยังขึ้นชื่อว่าเป็นเมืองเกิดของคีตกวีเอกของโลก “โมซาร์ท” และเป็นสถานที่ถ่ายทำภาพยนตร์อมตะเรื่อง THE SOUND OF MUSIC และได้รับการขึ้นทะเบียนเป็นมรดกโลกโดยองค์การ UNESCO เมื่อปี ค.ศ.1997

บริการอาหารค่ำ ณ ภัตตาคาร **AMARITA THAI KITCHEN**



ที่พัก **NH COLLECTION
SALZBURG CITY**

หรือระดับเทียบเท่า



DAY 5

บริการอาหารเช้า ณ
ห้องอาหารของโรงแรม



เพลิดเพลินกับการเดินเล่นชม เมืองซาลส์บวร์ก (SALZBURG) เมืองมรดกโลกที่งดงามราวกับภาพวาด เริ่มต้นที่ย่านเมืองเก่าสไตส์บาโรก ผ่านชม บ้านเกิดโมซาร์ท (MOZART'S BIRTHPLACE) ตึกสีเหลืองเด่นสง่าที่เป็นจุดเริ่มต้นของอัจฉริยะดนตรีโลก จากนั้นนำท่านเดินสู่ถนนเกโทรเดกาสส์ (GETREIDEGASSE) ถนนช้อปปิ้งสายประวัติศาสตร์ที่มีชื่อเสียงด้วยป้ายเหล็กดัดฝีมือประณีตอันเป็นเอกลักษณ์ ให้ท่านได้ถ่ายภาพมุมสวยๆ และเลือกซื้อช็อกโกแลตโมซาร์ทของฝากชื่อดัง ท่ามกลางบรรยากาศสดใสร่มรื่นสายลมแม่น้ำซาลซัค



SALT MINE

นำท่านเข้าชม SALZWELTEN
SALZBURG (HALLEIN SALT
MINE)เหมืองเกลือโบราณกว่า
2,500 ปี สนุกกับการนั่งรถรางลอด
อุโมงค์ใต้ภูเขา สไลด์เหมือนแบบคน
งาน และล่องแพชมทะเลสาบเกลือ
ใต้ดิน สัมผัสประสบการณ์เรียนรู้
ประวัติศาสตร์ “ทองคำขาว” แบบ
สนุกและน่าตื่นเต้น





บริการอาหารกลางวัน ณ ภัตตาคาร

PIZZERIA RESTAURANT BELLA PALMA HALLEIN



BLED

นำท่านเดินทางสู่ เมืองเบลด (BLED) เมืองตากอากาศของสโลวีเนียบริเวณเชิงเขาของเทือกเขาจูเลียนแอลป์ ตั้งอยู่ริมทะเลสาบน้ำแข็งเบลด บนหน้าผาที่มองเห็นทะเลสาบคือปราสาทเบลดสมัยศตวรรษที่ 11 ซึ่งเป็นที่ตั้งของพิพิธภัณฑ์ โบสถ์ และแท่นพินพ์ บนเกาะเล็กๆ ใจกลางทะเลสาบคือโบสถ์แสงบุญแห่งอัสสัมชัญ แห่งมาเรีย ซึ่งมีบันไดสูงชันและหอระฆัง

ที่พัก HOTEL PARK - SAVA HOTELS & RESORTS

หรือระดับเทียบเท่า



บริการอาหารค่ำ ณ ภัตตาคารภายในโรงแรม



LAKE BLEED



บริการอาหารเช้า ณ ห้องอาหารของโรงแรม DAY 6

นำท่านสัมผัสมนต์เสน่ห์แห่งผืนน้ำด้วยการล่อง เรือเพลกน่า (Pletna) เรือพายไม้แบบดั้งเดิมข้าม ทะเลสาบเบลด (Lake Bled) สัมผัสวิวทิวทัศน์ที่สวยงามด้วยเทือกเขาจูเลียนแอลป์ มุ่งหน้าสู่เกาะกลางน้ำเพียงแห่งเดียวของสโลวีเนีย เพื่อเยี่ยมชม โบสถ์อัสสัมชัญ (Church of the Assumption) โบสถ์เก่าแก่สไตล์บาโรกอันศักดิ์สิทธิ์ พร้อมร่วมกิจกรรมไฮไลต์ในการ ตีระฆังทอง ที่เชื่อกันว่าจะทำให้ความปรารถนาเป็นจริง ท่ามกลางทัศนียภาพอันเจียมสงบและงดงามดั่งภาพวาดในเทพนิยาย





บริการอาหารกลางวัน
ณ ภัตตาคารท้องถิ่น

BLEJSKA HIŠA



LJUBLJANA

นำท่านเดินทางสู่ **กรุงลูบิยานา** เมืองหลวงของประเทศ Slovenia เป็นเมืองที่มีความสวยงามและสถานที่ท่องเที่ยวต่างๆที่มีเอกลักษณ์เฉพาะตัวในกรุงลูบิยานา และ มีปราสาทยุคกลาง จนได้รับฉายาว่า แดนมังกรแห่งออสเตรีย





นำท่านเดินชมเสน่ห์ เมืองลูบลยานา (LJUBLJANA) เมืองหลวงสุดโรแมนติกที่เต็มไปด้วยกลิ่นอายสถาปัตยกรรมยุคกลาง ลัดเลาะไปตามย่านเมืองเก่าริมแม่น้ำลูบลยานิกาเพื่อแวะถ่ายภาพกับ สะพานมังกร (DRAGON BRIDGE) ประติมากรรมอันน่าทึ่งงามซึ่งเป็นสัญลักษณ์คู่บ้านคู่เมือง จากนั้นพาท่านข้าม สะพานสามแห่ง (TRIPLE BRIDGE) ผลงานออกแบบสุดคลาสสิกที่เชื่อมต่อสู่ใจกลางจัตุรัสเปรเชเรน (PRESEREN SQUARE) อีสาระให้ท่านได้ใช้เวลาเพลิดเพลินกับการแวะคาเฟ่เก๋ๆ เลือกซื้อของที่ระลึก และชิมชิววีชีวิตสโลวไลฟ์ของชาวสโลวีเนียได้อย่างเต็มอิ่มตามอัธยาศัย



บริการอาหารค่ำ ณ ภัตตาคารท้องถิ่น

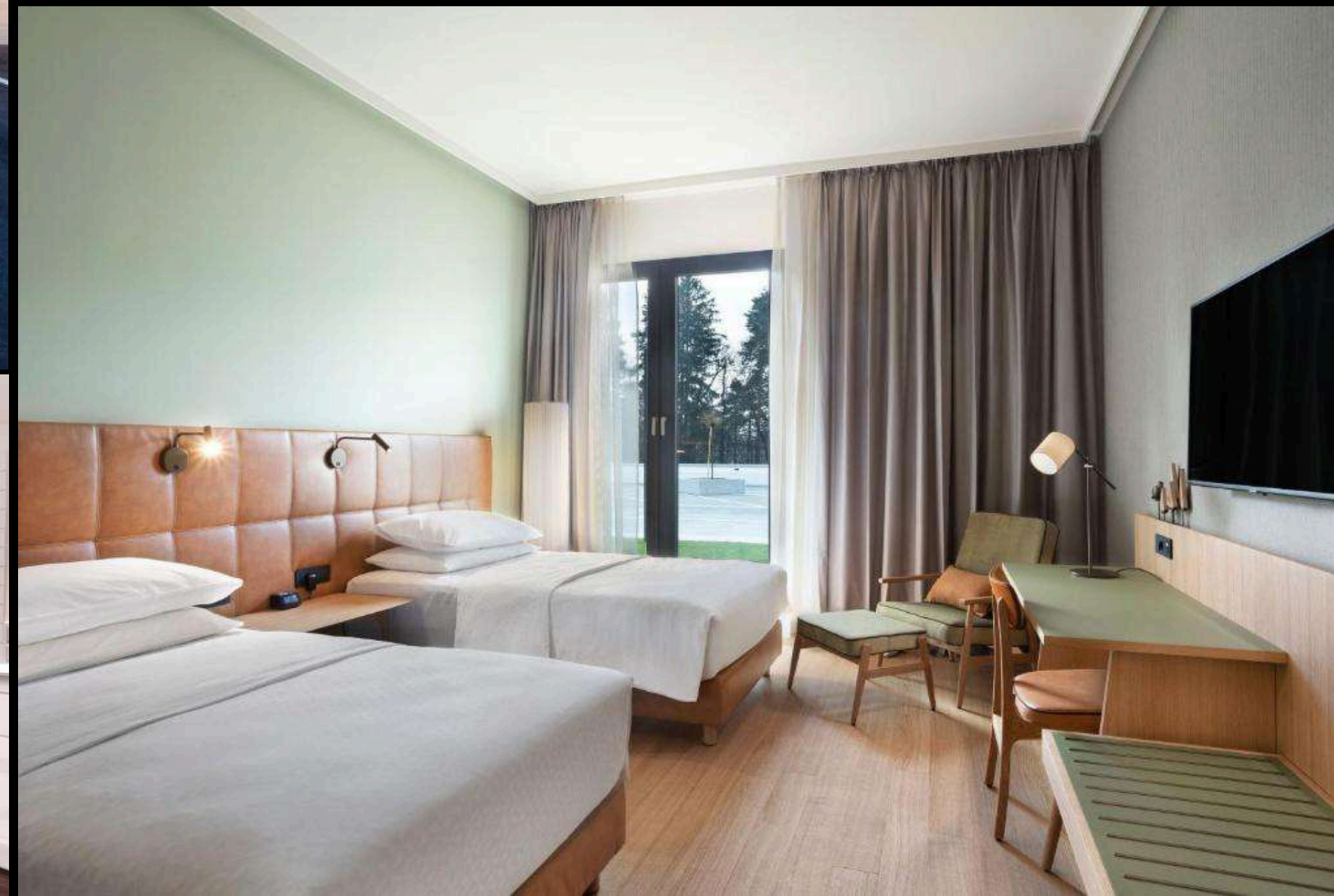
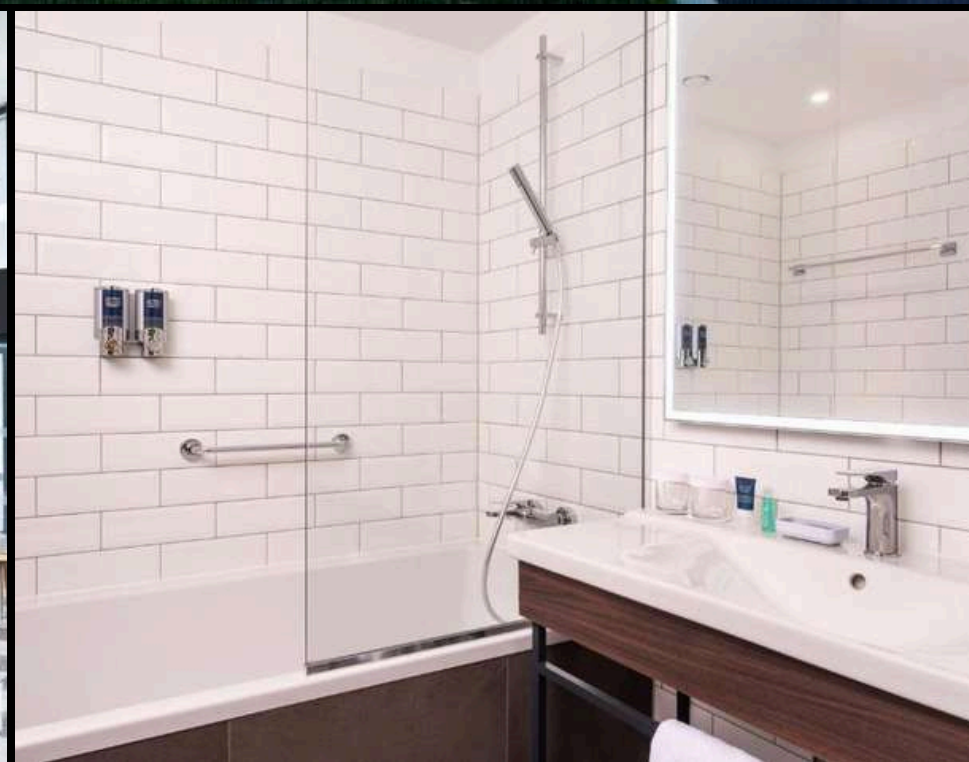
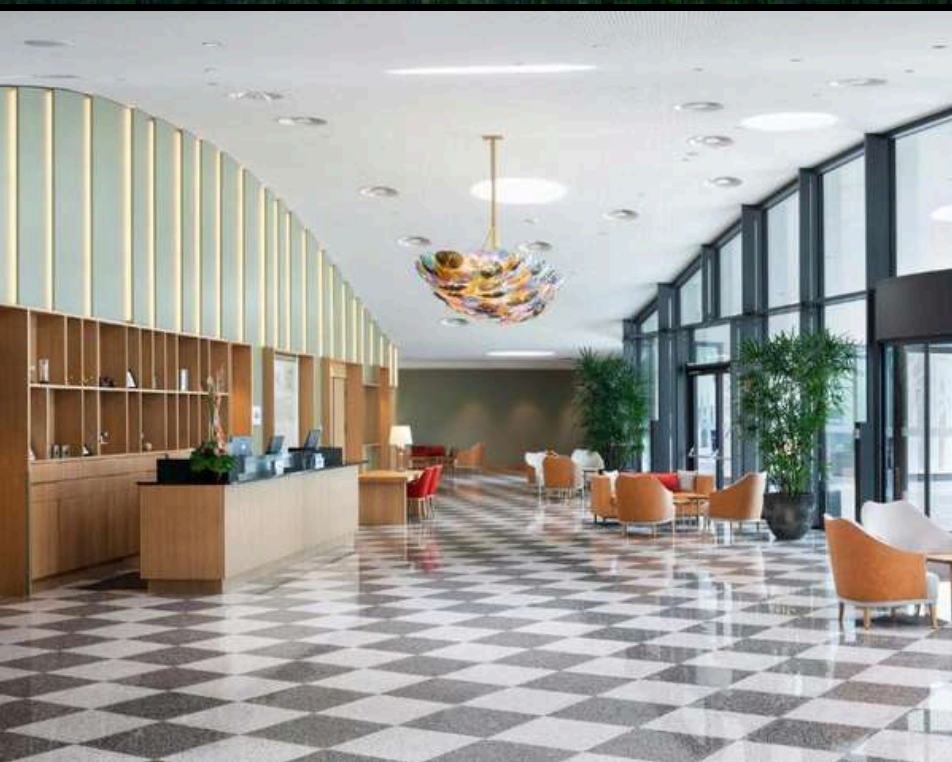
GOSTILNA AS





ที่พัก **FOURPOINTS
BY SHERATON**

หรือระดับเทียบเท่า



บริการอาหารเช้า
ณ ห้องอาหารของโรงแรม

DAY 7

VIENNA

นำท่านเดินทางมุ่งหน้าสู่ กรุงเวียนนา (VIENNA)
เมืองหลวงอันทรงเสน่ห์ของประเทศออสเตรีย (ใช้
เวลาเดินทางด้วยรถโค้ชประมาณ 4 ชั่วโมง)
มหานครแห่งดนตรีคลาสสิกที่ผสมผสานความยิ่งใหญ่
ของสถาปัตยกรรมยุคจักรวรรดิเข้ากับความทันสมัย
ได้อย่างลงตัว ระหว่างทางให้ท่านได้นั่งพักผ่อน
อย่างเต็มอิ่ม พร้อมเพลิดเพลินกับทัศนียภาพสอง
ข้างทางที่เปลี่ยนผ่านจากความรุ่มร้อนของธรรมชาติ
สโลวีเนียสู่ความคลาสสิกของออสเตรีย เพื่อเตรียม
พร้อมสัมผัสความงามของสถาปัตยกรรมและย่าน
เมืองเก่าในจุดหมายถัดไป





บริการอาหารกลางวัน
ณ ภัตตาคารอาหารจีน

CHUAN

SHOPPING

ถนนช้อปปิ้ง Karntner Strasse หนึ่งในถนนช้อปปิ้งที่มีชื่อเสียงที่สุดของกรุงเวียนนา เริ่มจากจัตุรัส Stock im Eisen Platz ลากยาวลงมาทางใต้ ผ่านโอเปร่าฮ้าส์ (Vienna Operahouse) ไปสิ้นสุดที่จัตุรัส Karlsplatz ความยาวรวมกว่า 800 เมตร ตลอดสองข้างถนนมีร้านค้าดังเช่น Apple Store ร้านรองเท้า Salamander ส่วนที่พลาดไม่ได้คือ Swarovski ถนนสายช้อปปิ้งกลางกรุงเวียนนา (Vienna) เป็นถนนคนเดินและช้อปปิ้งสายสำคัญแห่งกรุงเวียนนา มีห้างสรรพสินค้า ร้านค้าต่างๆ เรียงรายตลอดสองข้างถนน ที่ถูกใจหาซื้อเพราะมีสินค้าให้เลือกมากมาย อาทิ เสื้อผ้าแบรนด์เนมยอดนิยม สินค้าแบรนด์เนมแบบนาฬิกา ROLEX , LOUIS VUITTON และอีกมากมาย อีกทั้งเครื่องแก้วคริสตัลเจียรระโน ของสะสมหรือของที่ระลึกต่างๆ





บริการอาหารค่ำ ณ ภัตตาคารท้องถิ่น

RIBS OF VIENNA



ที่พัก

RENAISSANCE VIENNA SCHÖNBRUNN HOTEL

หรือเทียบเท่า

SCHLOSS

SCHONBRUNN



บริการอาหารเช้า
ณ ห้องอาหารของโรงแรม

DAY 8

นำท่านเดินทางสู่ พระราชวังเชิร์นบรุนน์ (Schloss Schonbrunn) มีความหมายว่า น้ำพุอันสวยงาม ในอดีตเป็นที่ประทับของจักรพรรดิแห่งราชวงศ์ฮับส์บูร์ก มีพื้นที่ประมาณ 300 เอเคอร์ หรือประมาณ 759 ไร่ ด้านหน้าของพระราชวังนั้นมีสวนดอกไม้ นานาพันธุ์ ภายในตัวพระราชวังที่สุดแสนอลังการตกแต่งอย่างงดงามวิจิตร มีห้องต่างๆ มากถึง 1,441 ห้อง แต่มีเพียง 40 ห้องเท่านั้นที่เปิดให้ประชาชนทั่วไปสามารถเข้าชมได้ และที่สำคัญพระราชวังเชิร์นบรุนน์ยังได้รับขึ้นทะเบียนเป็นมรดกโลกโดยยูเนสโกอีกด้วย





บริการอาหารกลางวัน ณ ภัตตาคารท้องถิ่น

KORNAT





PARNDORF DESIGNER OUTLET WIEN

นำท่านเดินทางไป PARNDORF OUTLET ตั้งอยู่ที่เมืองพาร์นด์ดอร์ฟ (PARNDORF) มีร้าน
ดัง ๆ อย่าง GUCCI, PRADA, COACH, POLO, FERRAGAMO, BALLY, BOSS,
SKETCHER, ARMANI, SWAROVSKI ถือว่าเป็นแหล่งช้อปปิ้งที่โด่งดังในกรุงเวียนนา



อิสระอาหารค่ำ เพื่อความสะดวกในการเที่ยวชม



...สมควรแก่เวลา นำท่านเดินทางสู่ สนามบินกรุงเวียนนา

22.40 น. ออกเดินทางสู่ **ดูไบ** โดยสายการบินเอมิเรสต์ เที่ยวบินที่ EK126
(เพื่อแวะเปลี่ยนเครื่อง)

DAY 9

06.15 น. เดินทางถึง **ดูไบ** เพื่อเปลี่ยนเครื่องบินโดยสาร

09.40 น. ออกเดินทางสู่ **สนามบินสุวรรณภูมิ** โดยสายการบินเอมิเรสต์
เที่ยวบินที่ EK372

19.25 น. เดินทางถึง **สนามบินสุวรรณภูมิ** โดยสวัสดิภาพพร้อมความประทับใจ

อัตราค่าบริการสำหรับผู้เดินทาง 10 ท่าน

ประเภทผู้เดินทาง	ค่าบริการ	สมาชิกบัตรหลัก	สมาชิกบัตรเสริม
ผู้ใหญ่ (พักห้องละ 2 ท่าน)	168,900.-	165,900.-	167,400.-
เด็กอายุต่ำกว่า 12 ปี (พักกับผู้ใหญ่ 1 ท่าน)	164,900.-	161,900.-	163,400.-
เด็กอายุต่ำกว่า 12 ปี (พักกับผู้ใหญ่ 2 ท่าน... มีเตียงเสริม)	160,900.-	157,900.-	159,400.-
เด็กอายุต่ำกว่า 12 ปี (พักกับผู้ใหญ่ 2 ท่าน... ไม่มีเตียงเสริม)	156,900.-	153,900.-	155,400.-
พักเดี่ยว เพิ่มท่านละ	40,900.-	40,900.-	40,900.-
ตัว ECONOMY CLASS ราคาเริ่มต้น ท่านละ	42,700 / 47,700 / 51,720.-		
ตัว BUSINESS CLASS ราคาเริ่มต้น ท่านละ	138,410 / 162,250 / 192,670.-		

****หากมีจำนวนผู้เดินทางไม่ครบตามกำหนด ทางบริษัทขอสงวนสิทธิ์ในการเปลี่ยนแปลงค่าบริการ****

คะแนนสะสม สำหรับสมาชิกสำหรับผู้เดินทาง 10 ท่าน

ประเภทผู้เดินทาง	สมาชิกบัตรหลัก	สมาชิกบัตรเสริม
ผู้ใหญ่ (พักห้องละ 2 ท่าน)	1659.-	1659.-
เด็กอายุต่ำกว่า 12 ปี (พักกับผู้ใหญ่ 1 ท่าน)	1619.-	1619.-
เด็กอายุต่ำกว่า 12 ปี (พักกับผู้ใหญ่ 2 ท่าน... มีเตียงเสริม)	1579.-	1579.-
เด็กอายุต่ำกว่า 12 ปี (พักกับผู้ใหญ่ 2 ท่าน... ไม่มีเตียงเสริม)	1539.-	1539.-
พักเดี่ยว ได้รับคะแนนเพิ่ม	409.-	409.-

- สามารถใช้คะแนนสะสมในการแลกส่วนลดสูงสุด 1,000 คะแนน
- คะแนนสะสมที่ได้รับเป็นไปตามยอดการชำระจริง
- สมาชิกบัตรเสริมได้รับคะแนนสะสมเป็นไปตามสมาชิกบัตรหลัก

อัตราค่าบริการสำหรับผู้เดินทาง 8 ท่า

ประเภทผู้เดินทาง	ค่าบริการ	สมาชิกบัตรหลัก	สมาชิกบัตรเสริม
ผู้ใหญ่ (พักห้องละ 2 ท่าน)	189,900.-	186,900.-	188,400.-
เด็กอายุต่ำกว่า 12 ปี (พักกับผู้ใหญ่ 1 ท่าน)	185,900.-	182,900.-	184,400.-
เด็กอายุต่ำกว่า 12 ปี (พักกับผู้ใหญ่ 2 ท่าน... มีเตียงเสริม)	181,900.-	178,900.-	180,400.-
เด็กอายุต่ำกว่า 12 ปี (พักกับผู้ใหญ่ 2 ท่าน... ไม่มีเตียงเสริม)	177,900.-	174,900.-	176,400.-
พักเดี่ยว เพิ่มท่านละ	40,900.-	40,900.-	40,900.-
ตัว ECONOMY CLASS ราคาเริ่มต้น ท่านละ	42,700 / 47,700 / 51,720.-		
ตัว BUSINESS CLASS ราคาเริ่มต้น ท่านละ	138,410 / 162,250 / 192,670.-		

****หากมีจำนวนผู้เดินทางไม่ครบตามกำหนด ทางบริษัทขอสงวนสิทธิ์ในการเปลี่ยนแปลงค่าบริการ****

คะแนนสะสม สำหรับสมาชิกสำหรับผู้เดินทาง 8 ท่าน

ประเภทผู้เดินทาง	สมาชิกบัตรหลัก	สมาชิกบัตรเสริม
ผู้ใหญ่ (พักห้องละ 2 ท่าน)	1869.-	1869.-
เด็กอายุต่ำกว่า 12 ปี (พักกับผู้ใหญ่ 1 ท่าน)	1829.-	1829.-
เด็กอายุต่ำกว่า 12 ปี (พักกับผู้ใหญ่ 2 ท่าน... มีเตียงเสริม)	1789.-	1789.-
เด็กอายุต่ำกว่า 12 ปี (พักกับผู้ใหญ่ 2 ท่าน... ไม่มีเตียงเสริม)	1749.-	1749.-
พักเดี่ยว ได้รับคะแนนเพิ่ม	409.-	409.-

- สามารถใช้คะแนนสะสมในการแลกส่วนลดสูงสุด 1,000 คะแนน
- คะแนนสะสมที่ได้รับเป็นไปตามยอดการชำระจริง
- สมาชิกบัตรเสริมได้รับคะแนนสะสมเป็นไปตามสมาชิกบัตรหลัก

อัตราค่าบริการสำหรับผู้เดินทาง 6 ท่าน

ประเภทผู้เดินทาง	ค่าบริการ	สมาชิกบัตรหลัก	สมาชิกบัตรเสริม
ผู้ใหญ่ (พักห้องละ 2 ท่าน)	214,900.-	211,900.-	213,400.-
เด็กอายุต่ำกว่า 12 ปี (พักกับผู้ใหญ่ 1 ท่าน)	210,900.-	207,900.-	209,400.-
เด็กอายุต่ำกว่า 12 ปี (พักกับผู้ใหญ่ 2 ท่าน... มีเตียงเสริม)	206,900.-	203,900.-	205,400.-
เด็กอายุต่ำกว่า 12 ปี (พักกับผู้ใหญ่ 2 ท่าน... ไม่มีเตียงเสริม)	202,900.-	199,900.-	201,400.-
พักเดี่ยว เพิ่มท่านละ	40,900.-	40,900.-	40,900.-
ตัว ECONOMY CLASS ราคาเริ่มต้น ท่านละ	42,700 / 47,700 / 51,720.-		
ตัว BUSINESS CLASS ราคาเริ่มต้น ท่านละ	138,410 / 162,250 / 192,670.-		

****หากมีจำนวนผู้เดินทางไม่ครบตามกำหนด ทางบริษัทขอสงวนสิทธิ์ในการเปลี่ยนแปลงค่าบริการ****

คะแนนสะสม สำหรับสมาชิกสำหรับผู้เดินทาง 6 ท่าน

ประเภทผู้เดินทาง	สมาชิกบัตรหลัก	สมาชิกบัตรเสริม
ผู้ใหญ่ (พักห้องละ 2 ท่าน)	2119.-	2119.-
เด็กอายุต่ำกว่า 12 ปี (พักกับผู้ใหญ่ 1 ท่าน)	2079.-	2079.-
เด็กอายุต่ำกว่า 12 ปี (พักกับผู้ใหญ่ 2 ท่าน... มีเตียงเสริม)	2039.-	2039.-
เด็กอายุต่ำกว่า 12 ปี (พักกับผู้ใหญ่ 2 ท่าน... ไม่มีเตียงเสริม)	1999.-	1999.-
พักเดี่ยว ได้รับคะแนนเพิ่ม	409.-	409.-

- สามารถใช้คะแนนสะสมในการแลกส่วนลดสูงสุด 1,000 คะแนน
- คะแนนสะสมที่ได้รับเป็นไปตามยอดการชำระจริง
- สมาชิกบัตรเสริมได้รับคะแนนสะสมเป็นไปตามสมาชิกบัตรหลัก

อัตราค่าบริการสำหรับผู้เดินทาง 4 ท่าน

ประเภทผู้เดินทาง	ค่าบริการ	สมาชิกบัตรหลัก	สมาชิกบัตรเสริม
ผู้ใหญ่ (พักห้องละ 2 ท่าน)	235,900.-	232,900.-	234,400.-
เด็กอายุต่ำกว่า 12 ปี (พักกับผู้ใหญ่ 1 ท่าน)	231,900.-	228,900.-	230,400.-
เด็กอายุต่ำกว่า 12 ปี (พักกับผู้ใหญ่ 2 ท่าน... มีเตียงเสริม)	227,900.-	224,900.-	226,400.-
เด็กอายุต่ำกว่า 12 ปี (พักกับผู้ใหญ่ 2 ท่าน... ไม่มีเตียงเสริม)	223,900.-	220,900.-	222,400.-
พักเดี่ยว เพิ่มท่านละ	40,900.-	40,900.-	40,900.-
ตั๋ว ECONOMY CLASS ราคาเริ่มต้น ท่านละ	42,700 / 47,700 / 51,720.-		
ตั๋ว BUSINESS CLASS ราคาเริ่มต้น ท่านละ	138,410 / 162,250 / 192,670.-		

****หากมีจำนวนผู้เดินทางไม่ครบตามกำหนด ทางบริษัทขอสงวนสิทธิ์ในการเปลี่ยนแปลงค่าบริการ****

คะแนนสะสม สำหรับสมาชิกสำหรับผู้เดินทาง 4 ท่าน

ประเภทผู้เดินทาง	สมาชิกบัตรหลัก	สมาชิกบัตรเสริม
ผู้ใหญ่ (พักห้องละ 2 ท่าน)	2329.-	2329.-
เด็กอายุต่ำกว่า 12 ปี (พักกับผู้ใหญ่ 1 ท่าน)	2289.-	2289.-
เด็กอายุต่ำกว่า 12 ปี (พักกับผู้ใหญ่ 2 ท่าน... มีเตียงเสริม)	2249.-	2249.-
เด็กอายุต่ำกว่า 12 ปี (พักกับผู้ใหญ่ 2 ท่าน... ไม่มีเตียงเสริม)	2209.-	2209.-
พักเดี่ยว ได้รับคะแนนเพิ่ม	409.-	409.-

- สามารถใช้คะแนนสะสมในการแลกส่วนลดสูงสุด 1,000 คะแนน
- คะแนนสะสมที่ได้รับเป็นไปตามยอดการชำระจริง
- สมาชิกบัตรเสริมได้รับคะแนนสะสมเป็นไปตามสมาชิกบัตรหลัก

อัตราค่าบริการนี้รวม

- ค่าที่พัก ห้องละ 2 ท่าน ตามโรงแรมที่ระบุไว้ในรายการ หรือระดับเดียวกัน
- ค่าอาหาร, ค่าเข้าชม และค่ายานพาหนะทุกชนิด ตามที่ได้ระบุไว้ในรายการ
- หัวหน้าที่ัวร์ คอยดูแลและอำนวยความสะดวกให้กับผู้เดินทางตลอดทริป
- ค่าวีซ่า (สำหรับผู้ที่ถือหนังสือเดินทางไทย)
- ค่าประกันอุบัติเหตุในระหว่างการเดินทางในวงเงิน ท่านละ 2,000,000.- บาท เจือปนไปตามกรมธรรม์

อัตราค่าบริการนี้ไม่รวม

- ค่าบัตรโดยสารเครื่องบิน ไป-กลับชั้นที่คนโดยสารตามเส้นทาง และ สายการบินที่ได้ระบุไว้ในรายการ พร้อมค่าภาษีสนามบิน ทุกแห่ง และน้ำหนักกระเป๋า 23 KG
- ค่าใช้จ่ายส่วนตัว อาทิ ค่าอาหาร-เครื่องดื่ม นอกเหนือจากรายการ, ค่าช้อปปิ้ง, ค่าโทรศัพท์ เป็นต้น
- ค่าภาษีหัก ณ ที่จ่าย 3% และค่าภาษีมูลค่าเพิ่ม 7%
- ค่าทำหนังสือเดินทาง / ต่อบริษัทเล่มหนังสือเดินทาง
- ค่าภาษีน้ำมันที่ทางสายการบินเรียกเก็บเพิ่มอีก

เงื่อนไขการชำระเงิน: สำหรับการจอง มัดจำ 40,000 บาท

- ชำระยอดทั้งหมดก่อนการเดินทางอย่างน้อย 21 วัน
- กรณียืนยันการเดินทางภายในระยะเวลาไม่ถึง 30 วัน ก่อนวันเดินทาง กรุณาชำระค่าบริการเต็มจำนวนทั้งหมด ภายในระยะเวลาที่บริษัทกำหนด
- ชำระด้วยเช็ค หรือเช็คเดย์อร์เช็ค โดยส่งจ่ายในนาม บริษัท สีลาวดี ฮอลิเดย์ จำกัด
- ชำระโดยเงินสด
- ชำระด้วยการโอนเงินผ่านธนาคาร (กรุณาแฟกซ์ใบนำฝากมายังเบอร์ Fax. 02-6640023)

ชื่อบัญชี บริษัท สีลาวดี ฮอลิเดย์ จำกัด

ธนาคาร กสิกรไทย

บัญชีกระแสรายวัน

เลขที่ 639-1-00265-5

การยกเลิก

- กรณียกเลิกก่อนการเดินทาง 45 วัน ทางบริษัทฯ ขอสงวนสิทธิ์ในการคืนเงินมัดจำ
- กรณียกเลิกก่อนการเดินทาง 30 วัน ทางบริษัทฯ มีความจำเป็นต้องหัก 50% ของอัตราค่าบริการ
- กรณียกเลิกก่อนการเดินทาง 21 วัน ทางบริษัทฯ ขอสงวนสิทธิ์ในการคืนเงินทั้งหมด

หมายเหตุ

- บริษัทฯ ขอสงวนสิทธิ์ไม่รับท่านผู้เดินทางที่เคยเดินทางแล้วมีประวัติความประพฤติไม่น่ารัก หรือมีพฤติกรรมเป็นที่รังเกียจของคนส่วนใหญ่ เช่น ไม่รักษาเวลา, พุดจาหยาบคาย, ดื่มสุราบนรถ, ก่อเสียงรำคาญรบกวนผู้อื่น, หรือพยายามสร้างความวุ่นวายในคณะทัวร์ ฯลฯ ทั้งนี้เพื่อความสุขของคนะผู้เดินทางส่วนใหญ่
- บริษัทฯ ขอสงวนสิทธิ์ไม่รับท่านผู้เดินทางที่มีอายุครรภ์เกิน 4 เดือน ทั้งนี้เพื่อความปลอดภัยของท่านผู้เดินทางและการกในครรภ์
- บริษัทฯ ขอสงวนสิทธิ์ไม่รับท่านผู้เดินทางที่มีความประสงค์จะลักลอบเข้าประเทศอื่นเพื่อไปทำงานหรือเพื่อการอื่นใดอันมิใช่การท่องเที่ยว
- บริษัทฯ ขอสงวนสิทธิ์ในการพิจารณาให้หรือไม่ให้บริการแก่ท่านที่ต้องใช้รถเข็น (กรุณาแจ้งให้บริษัทฯ ทราบก่อนจองทัวร์เพื่อหาข้อสรุปร่วมกัน) โดยบริษัทฯ ต้องกราบขออภัยเพราะบางเส้นทางอาจไม่สะดวกในการเดินทางสำหรับท่านที่ต้องใช้รถเข็น ยกเว้นทัวร์คณะส่วนตัว
- บริษัทฯ ขอสงวนสิทธิ์ในการพิจารณาให้หรือไม่ให้บริการแก่ท่านที่มีเด็กทารกอายุต่ำกว่า 2 ขวบ ร่วมเดินทางไปด้วย (กรุณาแจ้งให้บริษัทฯ ทราบก่อนจองทัวร์เพื่อหาข้อสรุปร่วมกัน) โดยบริษัทฯ ต้องกราบขออภัยเพราะเด็กเล็กอาจงอแงรบกวนผู้เดินทางท่านอื่น ยกเว้นทัวร์คณะส่วนตัว
- บริษัทฯ ขอสงวนสิทธิ์ในการพิจารณาให้หรือไม่ให้บริการแก่ท่านที่เป็นพระภิกษุสงฆ์หรือนักบวชในบางรายการทัวร์หรือบางเส้นทาง ยกเว้นทัวร์คณะส่วนตัว
- บริษัทฯ ขอสงวนสิทธิ์ในการยกสิทธิประโยชน์ของท่านที่จองทัวร์ไว้แล้ว แต่ไม่ชำระเงินมัดจำภายในระยะเวลาที่กำหนด ให้แก่ลูกค้าท่านต่อไปที่แจ้งชื่อรอไว้ ทั้งนี้เพื่อประโยชน์ของผู้ร่วมเดินทางท่านอื่น
- บริษัทฯ ขอสงวนสิทธิ์ในการยกเลิกการเดินทางในกรณีที่มีผู้เดินทางต่ำกว่า 15 ท่าน โดยจะแจ้งให้ผู้เดินทางทราบล่วงหน้าก่อนเดินทางไม่น้อยกว่า 15 วัน และยินดีจะจัดหาคณะทัวร์อื่นทดแทนหากท่านต้องการ
- ในกรณีที่ท่านยกเลิกการเดินทาง บริษัทฯ ขอสงวนสิทธิ์ในการหักเงินค่าใช้จ่าย
 - โดย หากยกเลิกก่อนเดินทาง 30 วัน ขอหักร้อยละ 50 ของอัตราค่าบริการ
 - หากยกเลิกก่อนเดินทาง 21 วัน ขอหักร้อยละ 100 ของอัตราค่าบริการ

- ในกรณีที่ท่านขอเปลี่ยนตัวผู้เดินทาง โดยสามารถขอวีซ่าได้ทันภายในกำหนดเวลา บริษัทฯ ขอสงวนสิทธิ์ในการคิดค่าใช้จ่ายเพิ่ม เฉพาะค่าธรรมเนียมในการยื่นวีซ่าและค่าเปลี่ยนชื่อตั๋วเครื่องบินเท่านั้น เว้นแต่ตั๋วเครื่องบินที่ไม่อนุญาตให้เปลี่ยนชื่อหรือคืนตัว
- บริษัทฯ ขอสงวนสิทธิ์ไม่คืนค่าธรรมเนียมการยื่นวีซ่าในทุกกรณี หากมีการยื่นวีซ่าแล้ว
- บริษัทฯ ขอสงวนสิทธิ์ไม่รับผิดชอบต่อการที่ท่านถูกปฏิเสธไม่ให้เดินทางเข้าหรือออกจากประเทศใด ๆ อันเนื่องมาจากเหตุผลส่วนตัวของท่านผู้เดินทาง เช่น เอกสารการเดินทางไม่ถูกต้อง, พกพาสิ่งของผิดกฎหมาย หรือมีความประพฤติส่อไปในทางเสื่อมเสีย รวมถึงการที่มีได้เดินทางเพราะเหตุภัยธรรมชาติ หรือการยกเลิกเที่ยวบิน
- สำหรับท่านผู้เดินทางที่ประสงค์จะซื้อตั๋วเครื่องบินภายในประเทศเพิ่มเติม (นอกเหนือจากรายการตามทัวร์) หรือดำเนินการใด ๆ ที่ก่อให้เกิดค่าใช้จ่าย กรุณาแจ้งให้บริษัทฯ ทราบก่อน เพื่อขอคำยืนยันสำหรับการออกเดินทางของทัวร์นั้นๆ หากท่านผู้เดินทางซื้อตั๋วหรือชำระค่าใช้จ่ายใด ๆ ไป โดยไม่ได้รับการยืนยันดังกล่าว แล้วต่อมาทัวร์นั้น ๆ ไม่สามารถออกเดินทางได้ ทางบริษัทฯ ขอสงวนสิทธิ์ไม่รับผิดชอบสำหรับค่าใช้จ่ายที่เกิดขึ้น
- บริษัทฯ ขอสงวนสิทธิ์ไม่รับผิดชอบต่อการสูญหายหรือเสียหายอย่างไร ๆ อันเกิดขึ้นแก่ทรัพย์สินของท่าน อันเนื่องจากการโจรกรรม และ/หรือความประมาทจากตัวนักท่องเที่ยวเอง
- สถานที่ท่องเที่ยวที่ระบุในรายการได้รวมค่าเข้าชมไว้แล้ว หากในวันเดินทาง สถานที่ท่องเที่ยวดังกล่าวปิดทำการ บริษัทฯ จะคืนเงินค่าเข้าชมให้แก่ท่านตามที่ระบุไว้ในเอกสารของสถานที่นั้น ๆ หรือจะสลับปรับเปลี่ยนรายการเพื่อให้ท่านสามารถเข้าชมได้ แต่ในกรณีที่มีเหตุล่าช้าหรือเหตุอื่นใดเกิดขึ้นระหว่างการเดินทางทำให้ท่านไม่สามารถเข้าชมสถานที่ท่องเที่ยวดังกล่าวได้ โดยมีใช้ความผิดของบริษัทฯ บริษัทฯ ขอสงวนสิทธิ์ไม่คืนเงินค่าเข้าชมให้แก่ท่าน
- ของกำนัลต่าง ๆ ที่บริษัทฯ มอบให้ (ถ้ามี) เช่น กระเป๋าเดินทาง ไม่สามารถหักทอนเป็นส่วนลดเป็นตัวเงินได้ โดยท่านสามารถเลือกใช้ของกำนัลดังกล่าวในขณะร่วมเดินทางไปกับคณะทัวร์หรือไม่ก็ได้ตามอัธยาศัย
- ตำแหน่งที่นั่งบนเครื่องบินเป็นไปตามเงื่อนไขตั๋วเครื่องบินแบบหมู่คณะของสายการบินต่าง ๆ บริษัทฯ ไม่สามารถเลือกตำแหน่งที่นั่งได้เอง ทั้งนี้บริษัทฯ จะพยายามจัดที่นั่งให้แก่ท่านและครอบครัวตามความเหมาะสมให้ดีที่สุดภายใต้ลักษณะตำแหน่งที่นั่งแบบหมู่คณะที่สายการบินจัดให้มา
- บริษัทฯ ขอต้อนรับและมีความยินดีที่ได้ให้บริการแก่ท่านผู้เดินทางที่เชื่อมั่นในมาตรฐานของบริษัทฯ ซึ่งประสงค์จะเดินทางไปท่องเที่ยวพักผ่อนแบบหมู่คณะ และเข้าใจถึงวิถีชีวิตตลอดจนวัฒนธรรมของประเทศที่ท่านได้เดินทางไป
- เมื่อท่านจองทัวร์และชำระมัดจำแล้ว หมายถึงท่านยอมรับในข้อความและเงื่อนไขที่บริษัทฯ แจ้งแล้วข้างต้น

