



LEELA EXPLORE GRAND NEW ZEALAND 12D10N NORTH & SOUTH

ออกเดินทางได้ตั้งแต่ 1 ท่านเป็นต้นไป : เลือกวันเดินทางได้ด้วยตัวเอง



DAY 1

OPTION 1

15.00 น. คณะพร้อมกันที่สนามบินสุวรรณภูมิ ชั้น 4 เคาน์เตอร์สายการบินสิงคโปร์ แอร์ไลน์ พบเจ้าหน้าที่ของบริษัทคอยต้อนรับ และอำนวยความสะดวกด้านเอกสาร

18.05 น. ออกเดินทางสู่ สิงคโปร์ เที่ยวบินที่ SQ711

21.35 น. เดินทางถึง สิงคโปร์ เพื่อแวะเปลี่ยนเครื่อง

22.25 น. ออกเดินทางต่อสู่ สนามบินเมืองไอล์แลนด์ ประเทศนิวซีแลนด์ โดยสายการบินสิงคโปร์ เที่ยวบิน SQ285

DAY 2

13.20 น. เดินทางถึงสนามบินเมืองไอล์แลนด์ ประเทศนิวซีแลนด์ หลังผ่านพิธีการตรวจคนเข้าเมืองพร้อมตรวจเช็คสัมภาระ



DAY 1

OPTION 2

15.00 น. คณะพร้อมกันที่สนามบินสุวรรณภูมิ ชั้น 4 เคาน์เตอร์สายการบิน แควนตัส แอร์เวย์
พบเจ้าหน้าที่ของบริษัทคอยต้อนรับ และอำนวยความสะดวกด้านเอกสาร

18.00 น. ออกเดินทางสู่ ซิดนีย์ เที่ยวบินที่ QF296

DAY 2

07.35 น. เดินทางถึง ซิดนีย์ เพื่อจะเปลี่ยนเครื่อง

08.55 น. ออกเดินทางต่อสู่ สนามบินเมืองไอ้คแลนด์ ประเทศนิวซีแลนด์
โดยสายการบินสิงคโปร์ เที่ยวบิน QF143

14.05 น. เดินทางถึงสนามบินเมืองไอ้คแลนด์ ประเทศนิวซีแลนด์
หลังผ่านพิธีการตรวจคนเข้าเมืองพร้อมตรวจเช็คสัมภาระ





AUCKLAND

เดินทางถึงน่านฟ้าประเทศนิวซีแลนด์ รับแสงแรกจากดินแดนแห่ง
เมฆยาวสีขาว เพลิดเพลินกับวิวทิวทัศน์ที่เรียกว่าโรแมนติกที่สุดในโลก

สู่ดินแดนเมฆสีขาว เมืองโอ๊คแลนด์ ประเทศนิวซีแลนด์
นำท่านผ่านชม เมืองโอ๊คแลนด์ เมืองที่ใหญ่อันดับหนึ่ง
และเป็นเมืองที่สำคัญทางด้านการค้า การศึกษา การเงิน
และท่าเรือริมอ่าวที่สวยงามเต็ม ไปด้วยเรือนับร้อยลำ...

ROTORUA

นำท่านเดินทางสู่ เมืองโรโตรัว เมืองโรตัวโรเป็นมีที่มี
พลังความร้อนใต้พิภพ และมีชาวเมารีอาศัยอยู่เป็น
จำนวนมากและยังเป็นเมืองท่องเที่ยวที่สำคัญของเกาะ
เหนือ ด้วยสภาพภูมิประเทศของเมืองตั้งอยู่ในเขต
ภูเขาไฟจึงมีบ่อโคลนร้อนมากมาย ทำให้เป็นที่มาของ
ชื่อเรียกงานอีกอย่างหนึ่งของเมืองนี้ว่า เมืองแห่ง
ซัลเฟอร์ (SULPHUR CITY) เพราะบรรดาบ่อโคลน
ทั้งหลายนี้ได้ปล่อยซัลเฟอร์หรือกำมะถันออกมากระ
จายไปทั่วเมือง นอกจากนี้ยังมีบ่อน้ำแร่ น้ำพุร้อน
มากมายทำให้เมืองโรโตรัวกลายเป็นเมืองสปา
ธรรมชาติชั้นเยี่ยมของนิวซีแลนด์อีกด้วย

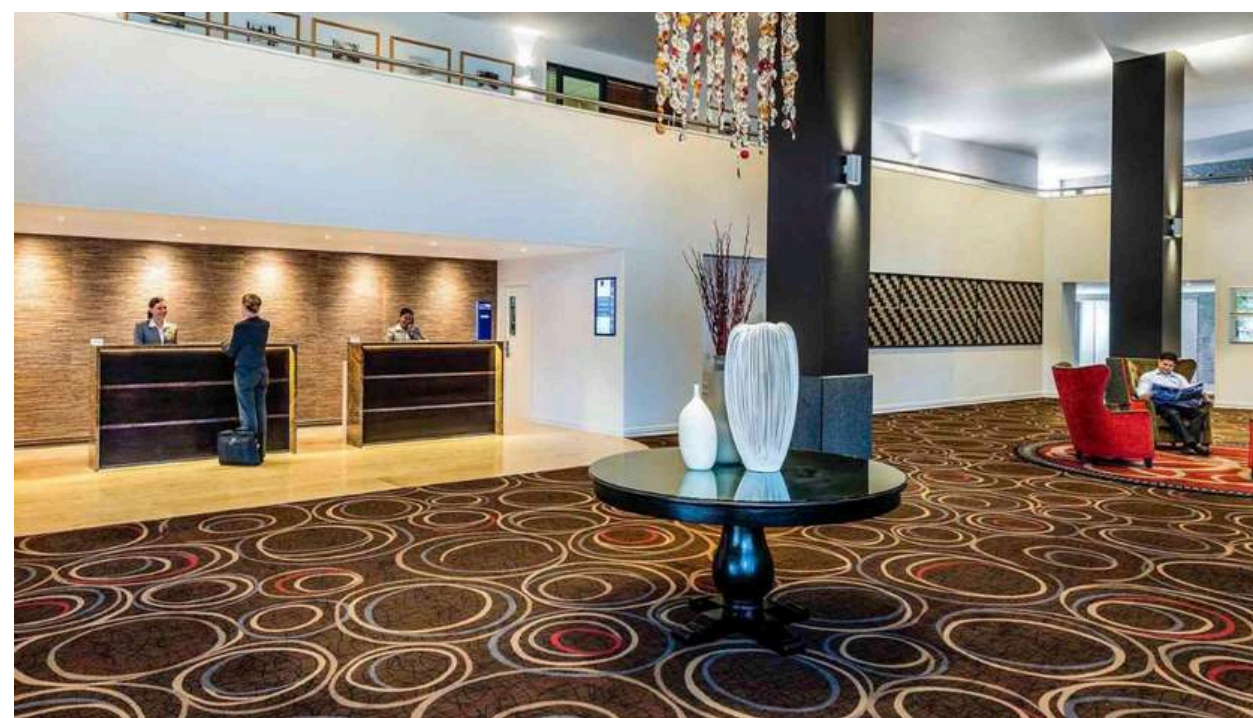
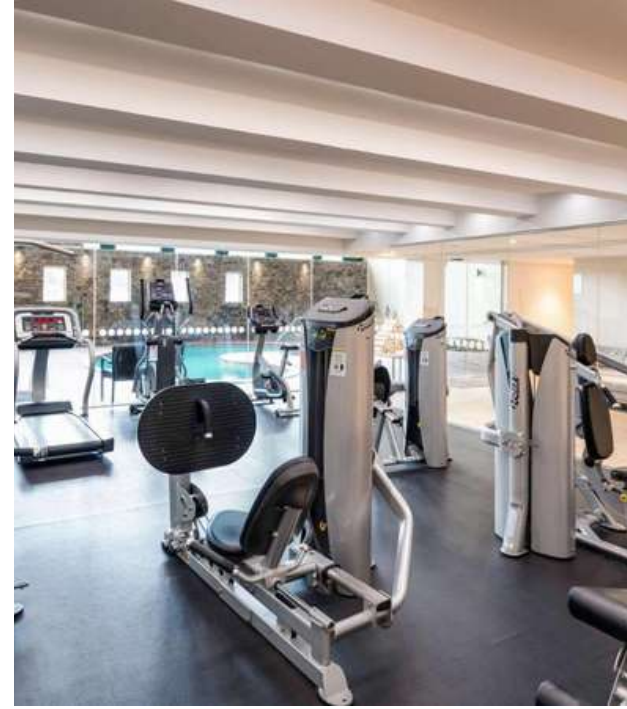


อิสระอาหารค่ำ

ที่พัก

NOVOTEL ROTORUA

หรือระดับเทียบเท่า



ถ้ำไวโตโม (WAITOMO CAVE) ชมความงดงามของหินงอกหินย้อยที่เกิดขึ้นเองตามธรรมชาติกว่า 12 ล้านปี
ท่านจะได้พบกับห้องโถงที่เรียกว่า CATHEDRAL คาธิดรัล ที่มาของชื่อนี้คือ เกิดจากมีหินงอกหินย้อยที่อยู่ภายในมุม
หนึ่งของห้อง มีลักษณะคล้ายออร์แกนที่ใช้ในโบสถ์ มีนักร้องชื่อดังหลายท่าน ได้เคยมาอัดเสียงที่ถ้ำแห่งนี้

TE PUHIA

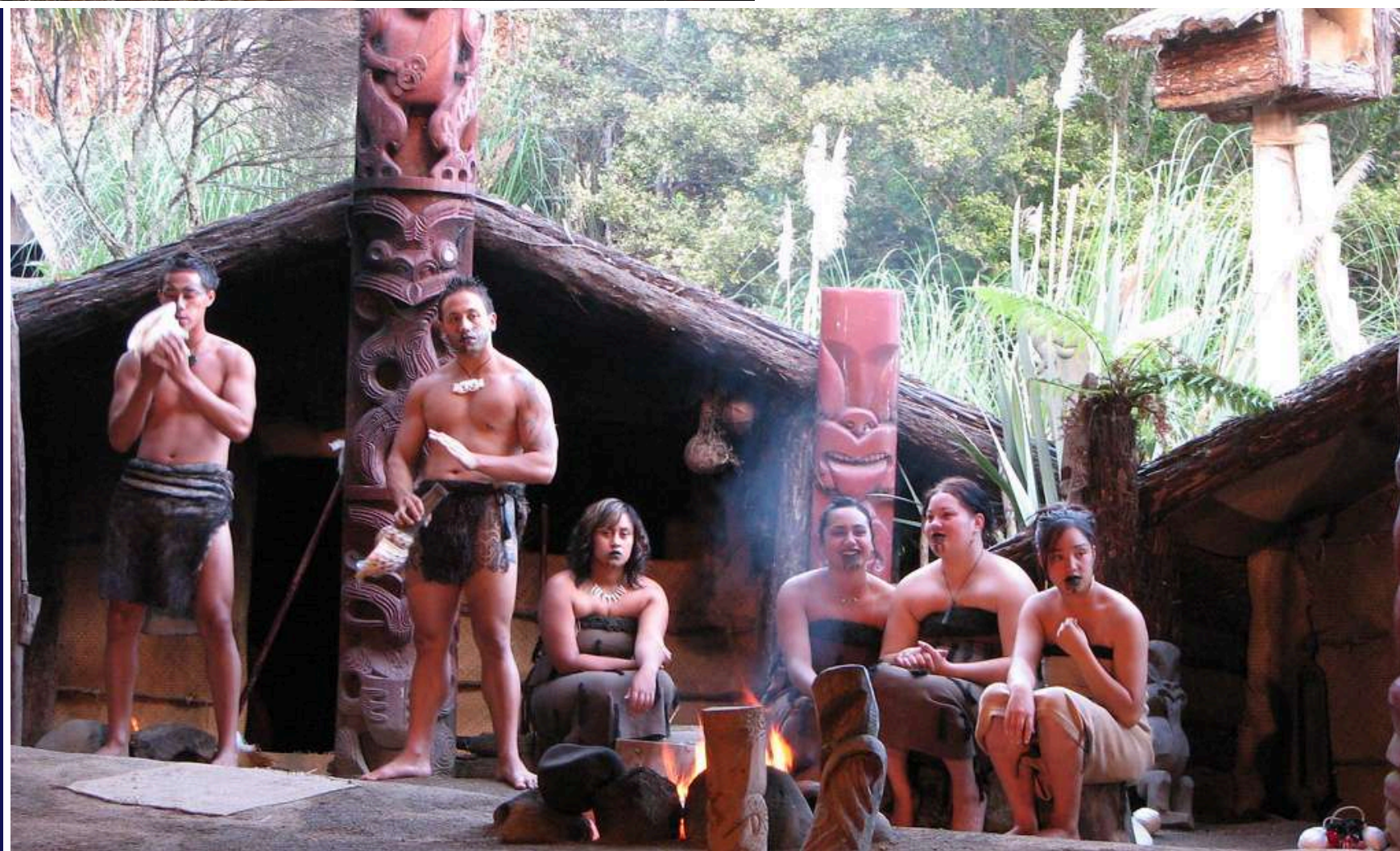


นำท่านชมความมหัศจรรย์ของธรรมชาติ กับ หุบเขาที่เต็มไปด้วยบ่อน้ำพุร้อนที่จะมีไอพวยพุ่งขึ้นมาเป็นระยะ โดยเฉพาะบริเวณบ่อน้ำพุร้อนโปฮูตู (POHUTU GEYSER) ที่เป็นน้ำพุร้อนธรรมชาติที่ใหญ่ที่สุดในโลกใต้ที่จะปะทุขึ้นสู่ท้องฟ้าประมาณทุกหนึ่งชั่วโมงหรือราวสี่สัปดาห์ต่อวันที่มีความสูงประมาณสามสิบบเมตร แต่บางรอบที่ปะทุก็อาจมีความสูงถึงหนึ่งร้อยฟุตได้ นับเป็นทิวทัศน์ที่หาชมได้ยากเสมือนย้อนไปในโลกดึกดำบรรพ์เลยทีเดียว



MITAI MAORI VILLAGE

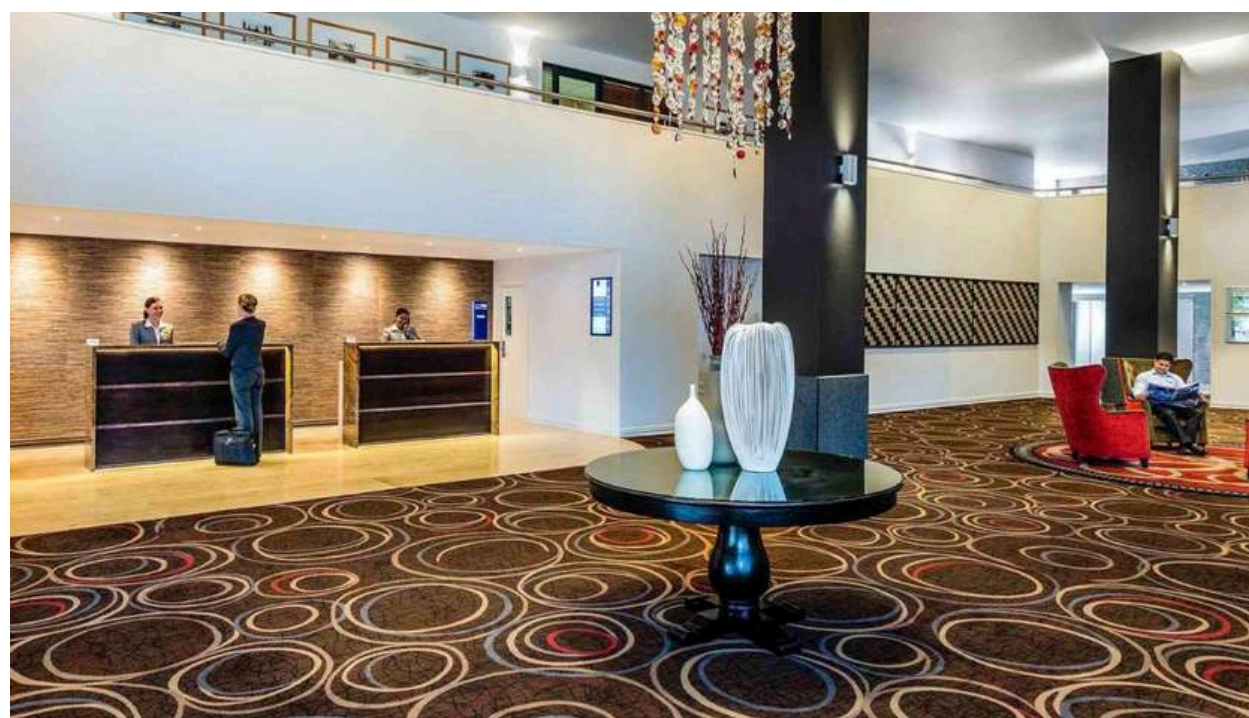
นำท่านเดินทางสู่ MITAI MAORI VILLAGE เป็นสถานที่เรียนรู้เกี่ยวกับ วัฒนธรรม อาหาร การแสดงพื้นบ้าน ดั้งเดิม ของชาวเมารีซึ่งถือเป็น ประวัติศาสตร์ที่สำคัญส่วนหนึ่งของคนนิวซีแลนด์ สถานที่นี้เราสามารถรับชม การแสดงสดได้ทุกวันและคนแสดงคือชาวเมารีทั้งหมด การรับประทานอาหาร แบบบุฟเฟ่ต์ที่มีอาหารพื้นบ้านของชาวเมารีคือ HANGI การดื่มชมบรรยากาศ ธรรมชาติและการจำลองแบบหมู่บ้านของชาวเมารี ส่วนที่เป็น HIGHLIGHT คือการแสดงสดที่มีการขับร้องและการเต้นเป็นภาษาเมารีทั้งหมด



ที่พัก

NOVOTEL ROTORUA

หรือระดับเทียบเท่า



ฟาร์มอะโกรโดม (AGRODOME)

DAY 4

ชมการแสดงของแกะพันธุ์ต่างๆ ที่ให้ท่านได้สัมผัสถึงความน่ารักและ ประทับใจ กับการชมการสาธิตการตัดขนแกะ การต้อนแกะโดยสุนัขแสนรู้ จากนั้นให้ท่านได้ ชมฟาร์มของชาวบ้านที่จะให้ท่านได้ถ่ายรูปไปกับ สัตว์นานาชนิด และได้นั่งรถไฟชมฟาร์มที่นี้ไปกับโปรแกรม ฟาร์มทัวร์ กับกิจกรรม “จับรถ 4WD”

บริการอาหารเช้า ณ
ห้องอาหารของโรงแรม



อิสระอาหารกลางวัน เพื่อความสะดวกในการเที่ยวชม



HOBBITON MOVIE SET

หมู่บ้านของชาวฮอบบิต

สัมผัสประสบการณ์เบื้องหลังของสถานที่ถ่ายทำ
ภาพยนตร์ไตรภาค ฟอรัมยักษ์ เรื่อง ลอร์ด ออฟ
เดอะ ริงส์ และ เดอะ ฮอบบิต ขึ้นชมพื้นที่อัน
สวยงามของฟาร์มเลี้ยงแกะที่มีพื้นที่มากกว่าพัน
เอเคอร์ ประกอบด้วยวิวทิวทัศน์ของเทือกเขา
โคโมเรนจ์ (KaimaiRanges) อันตระการตา



AUCKLAND

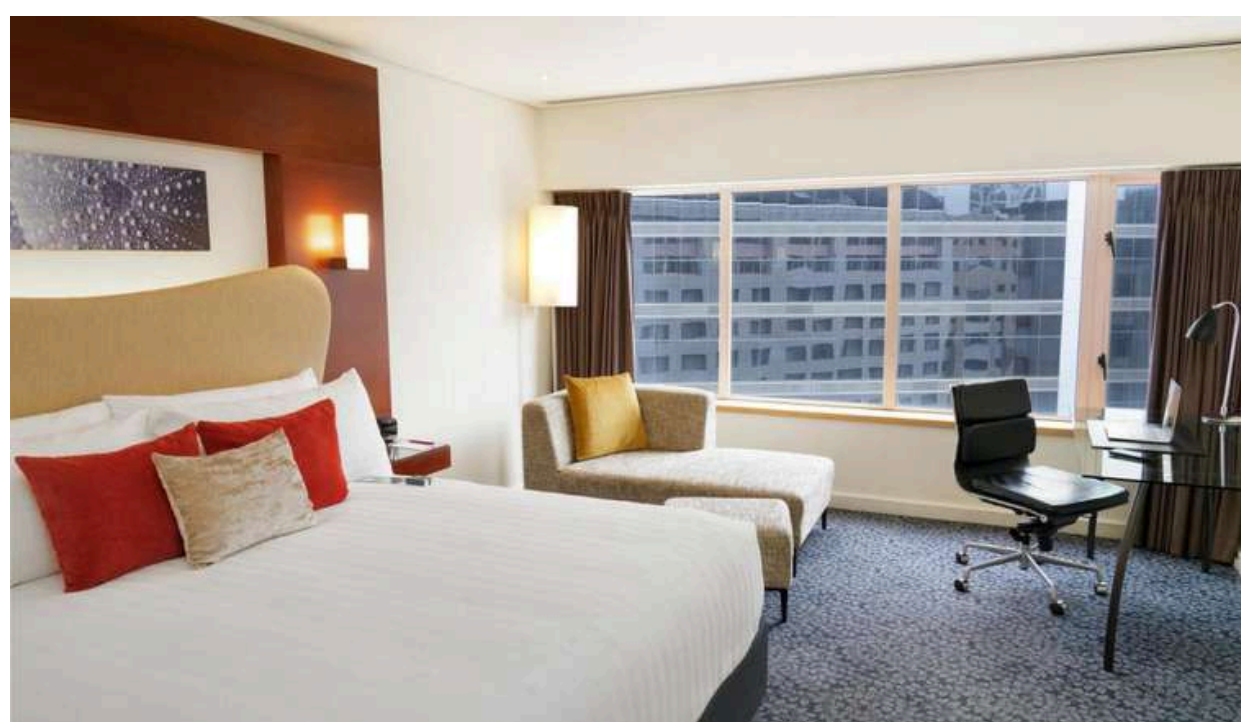


เดินทางถึงเมืองโอ๊คแลนด์...นำท่านชม สะพานฮาร์เบอร์ นำท่าน ผ่านชมย่าน Queen Street ที่เป็นถนนสายสำคัญย่านการค้า และตึกสำคัญของเมือง ผ่านชมย่าน Parnell Village ที่ได้รับการกล่าวงานว่าเก่าแก่และสวยงาม รวมถึง Parnell Rose Garden สวนที่รวมพรรณไม้ และดอกไม้โดยเฉพาะดอกกุหลาบเป็นจำนวนมาก และบางครั้งสวนแห่งนี้ยังได้จัดงานคอนเสิร์ตกลางแจ้ง

ที่พัก

Crowne Plaza Auckland, an IHG Hotel

หรือระดับเทียบเท่า



DAY 5

บริการอาหารเช้า ณ
ห้องอาหารของโรงแรม

นำท่านเดินทางเข้าสู่สนามบินภายในโอ๊คแลนด์เพื่อ
เตรียมตัวเดินทางสู่ เมืองควีนส์ทาวน์

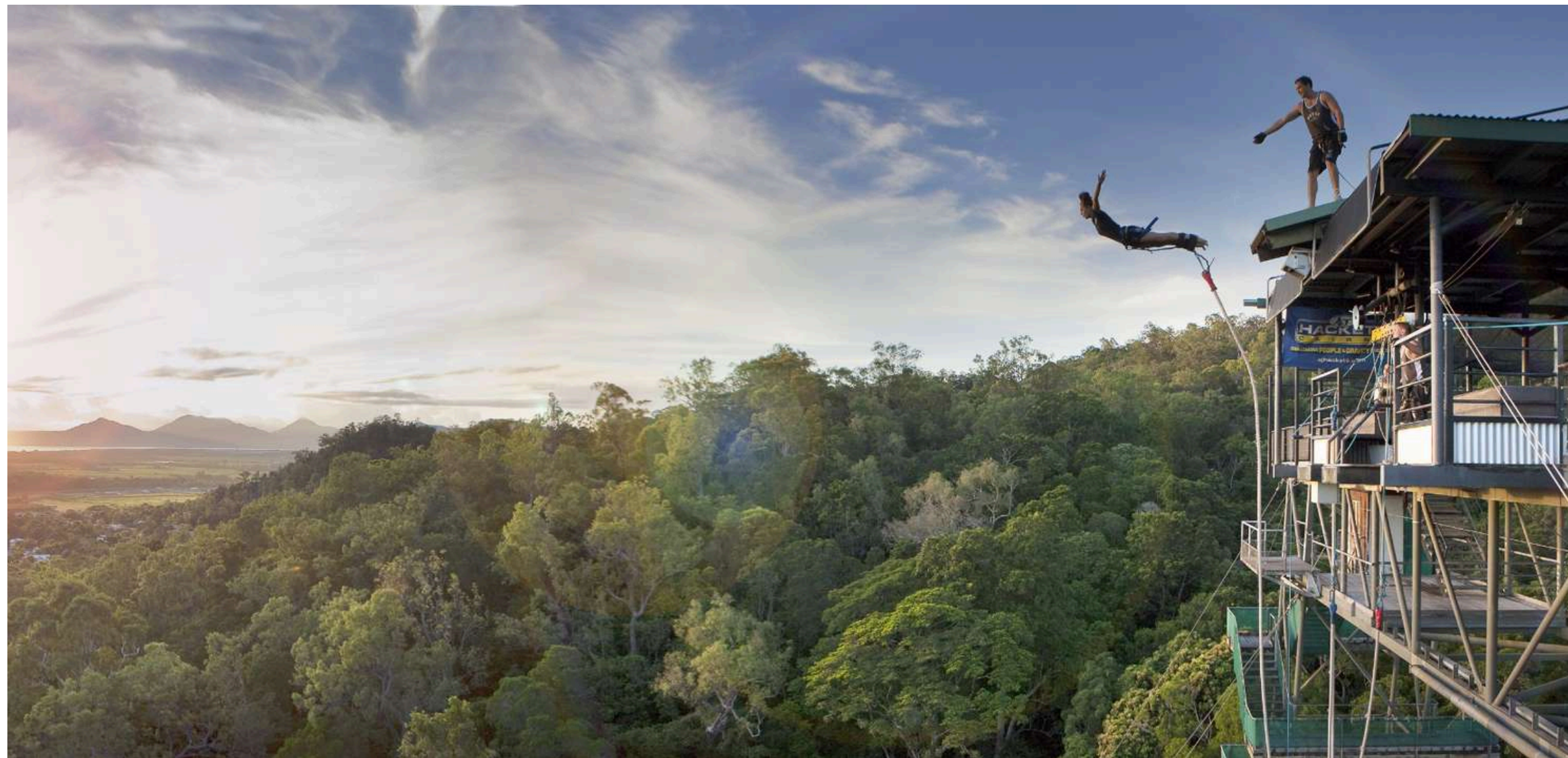
11.35 น. ออกเดินทางจาก เมืองโอ๊คแลนด์ โดยสายการบิน
นิวซีแลนด์แอร์ไลน์ เที่ยวบินที่ NZ 635

13.30 น. เดินทางถึงสนามบินควีนส์ทาวน์

อิสระอาหารกลางวัน


AIR NEW ZEALAND





นำท่านเดินทางสู่ จุดโดดบันจีที่อยู่ใน BUCKET LIST ของใครหลาย ๆ คน กับ

AJ HACKETT BUNGY JUMP

ที่โดดบันจีจัมพ์แห่งแรกของโลกที่สะพานคาวารัว
โดดจากสะพานที่มีความสูง 43 เมตรสู่ผืนน้ำสีเขียวใส

ค่าโดดบันจี จัมพ์ ไม่รวมในอัตราค่าบริการ



SKYLINE GONDOLA & LUGE



นำท่านขึ้นกระเช้าเคเบิลลอยฟ้าสายไลน์ทอนโดล่า (Skyline Gondola) ที่จะพาชมความสวยงามทางธรรมชาติของควีนสทาวน์ แบบ 360 องศา ขึ้นกระเช้าสู่ยอดเขาบ็อบพีค (Bob Peak) ชมความงดงามของขุนเขาและทะเลสาบวาคาติปู (Wakatipu) สี่ฟ้าเทอควอยซีที่ยาวที่สุดในประเทศ จากนั้นนำท่านสนุกกับการเล่นรถเลื่อนลูง (Luge) สไลด์ลงจากเนินเขาผ่านหลากหลายโค้งสุดมันส์ ทั้งมุดอุโมงค์และเนินต่างระดับท่ามกลางความสวยงามของธรรมชาติ



บริการอาหารค่ำ ณ ภัตตาคาร
STRATOSFARE
RESTAURANT

เลือกรับประทานบุฟเฟ่ต์ พร้อมดื่มด่ำกับบรรยากาศที่สวยงาม
ของวิวเมืองควีนส์ทาวน์

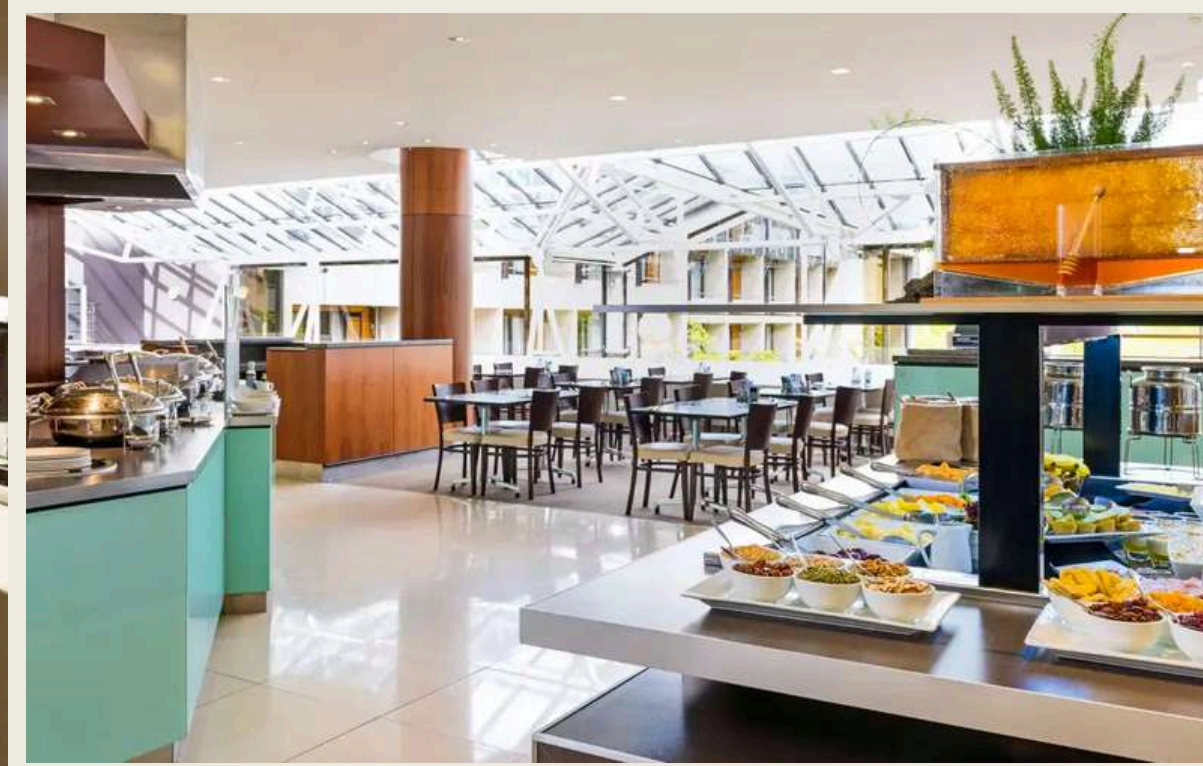




ที่พัก

Novotel Queenstown Lakeside

หรือเทียบเท่า



MILFORD SOUND CRUISE

ใช้เวลาเดินทางประมาณ 3 ชั่วโมง 45 นาที

นำท่านล่องเรือMILFORD SOUND CRUISE เป็นอ่าวทะเลแคบๆ ล้อมรอบด้วยภูเขาและหน้าผาสูงทอดยาวออกไปยังมหาสมุทรสวยๆ ซึ่ง มิลฟอร์ด ซาวด์ เองนั้น ซ่อนตัวอยู่ห่างจากเมืองกว่า 120 กิโลเมตร และน้อยคนที่อาศัยอยู่ที่นี้ด้วยความห่างไกลจากตัวเมืองขนาดนี้ ธรรมชาติของ มิลฟอร์ด ซาวด์ เลยยิ่งอุดมสมบูรณ์อยู่มาก อีกทั้งยังกลายเป็นสถานที่ท่องเที่ยวที่อลังการของ นิวซีแลนด์ที่คนมาเที่ยวเกือบ 1 ล้านคนต่อปี โดยกิจกรรมหลักที่เข้ามาเที่ยวกันคือ การล่องเรือดู วิวกันในอ่าวนี้ ท่านจะได้ดื่มด่ำกับบรรยากาศธรรมชาติอย่างเต็มที่

DAY 6

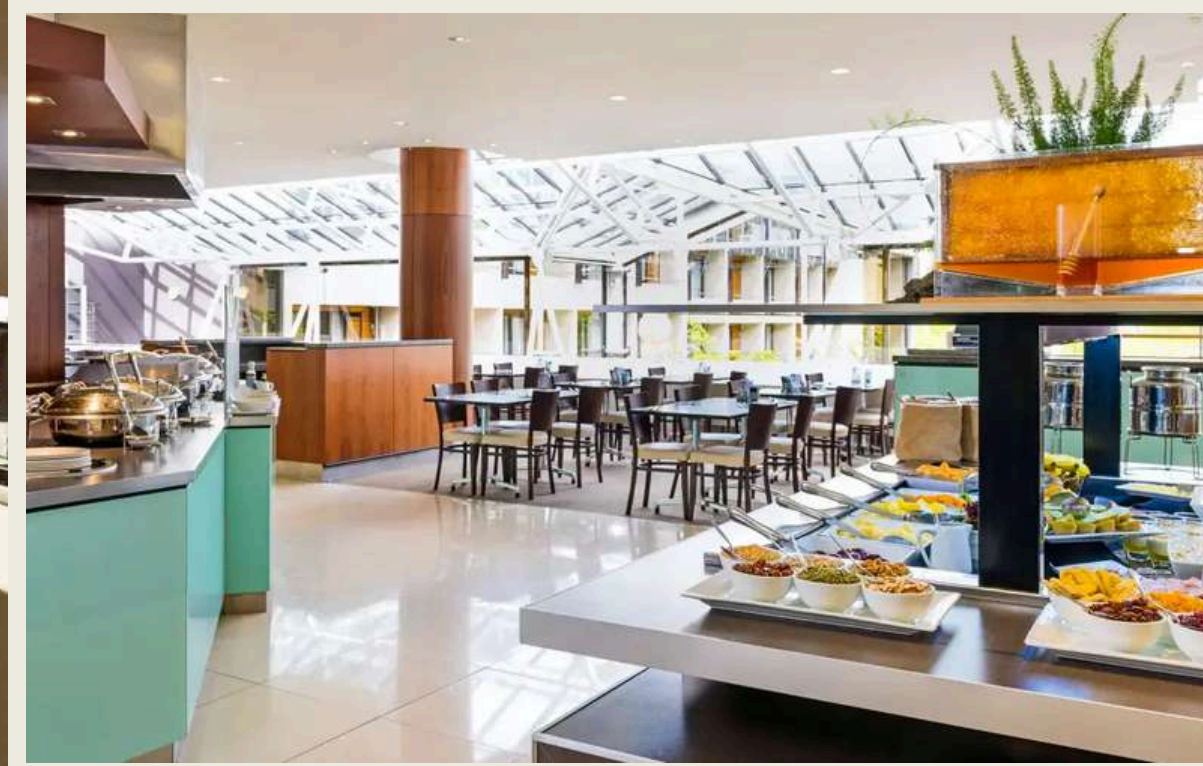
บริการอาหารเช้า ณ
ห้องอาหารของโรงแรม





ที่พัก Novotel Queenstown Lakeside

หรือเทียบเท่า



WALTER PEAK FARM



นำท่านสู่ โรงอเตอรพีคฟาร์ม ชมเรือกลไฟอายุกว่า 100 ไร่ปี ซึ่งใช้ในการขน
ถ่านหินในสมัยก่อน และได้ดัดแปลงมาเป็นเรือสำหรับท่องเที่ยว ชมทิวทัศน์อัน
งดงามของทะเลสาบวาคาทีปู และเมืองควีนส์ทาวน์ที่สวยงาม โอบล้อมด้วยขุนเขาใน
บรรยากาศแสนโรแมนติกบนเรือจากนั้นให้ท่านได้ ชมการแสดงการตัดขนแกะและ
สุนัขต้อนแกะ หรือจะเดินเล่นถ่ายรูปบรรยากาศของฟาร์มริมทะเลสาบวาคาทีปู

บริการอาหารกลางวัน ณ ภัตตาคาร WALTER PEAK FARM

SHOTOVER JET

นำท่านสู่ Shotover ชมการเล่นผาดโผนซึ่งสำหรับ
ท่านที่มาควีนส์ทาวน์แล้วต้องการความท้าทาย ความ
สนุกที่ปลอดภัยไร้กังวล โดยเจ้าหน้าที่มืออาชีพจะคอย
ดูแลท่านเป็นอย่างดี



QUEENSTOWN MALL

ให้อิสระท่านในการเดินช้อปปิ้งที่ควีนส์ทาวน์มอลล์ถือเป็นถนนที่พลุกพล่านที่สุดในควีนส์ทาวน์ถนนสายนี้ทอดยาวจากชายฝั่งทะเลสาบไปจนถึงภูเขาเรียงรายไปด้วยร้านค้าและร้านอาหารมากมาย และเนื่องจากถนนสายนี้เป็นทางเดินเท้าเท่านั้น ผู้มาเยือนจึงสามารถเดินเล่นที่นี่ได้อย่างสบายๆ มีร้านขายของที่ระลึกเรียงรายอยู่บนถนนย่านการค้า และร้านค้าต่างๆ ก็มีสินค้าที่แตกต่างกันออกไป

ไป และไม่ควรพลาดไปกับ แฮมเบอร์เกอร์ชื่อดังของเมืองควีนส์ทาวน์ “Fergburger”

*สถานที่อาจมีการเปลี่ยนแปลง ขึ้นอยู่กับความชื่นชอบและความสะดวกของผู้เดินทาง

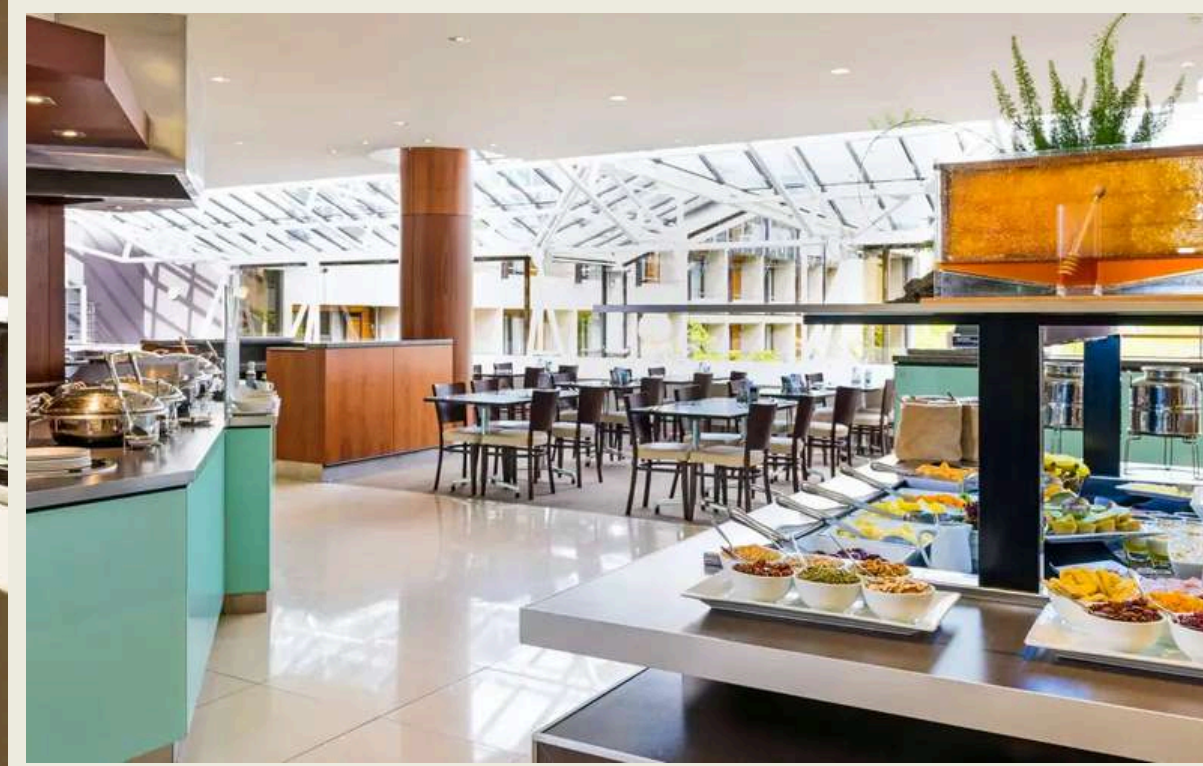




ที่พัก

Novotel Queenstown Lakeside

หรือเทียบเท่า





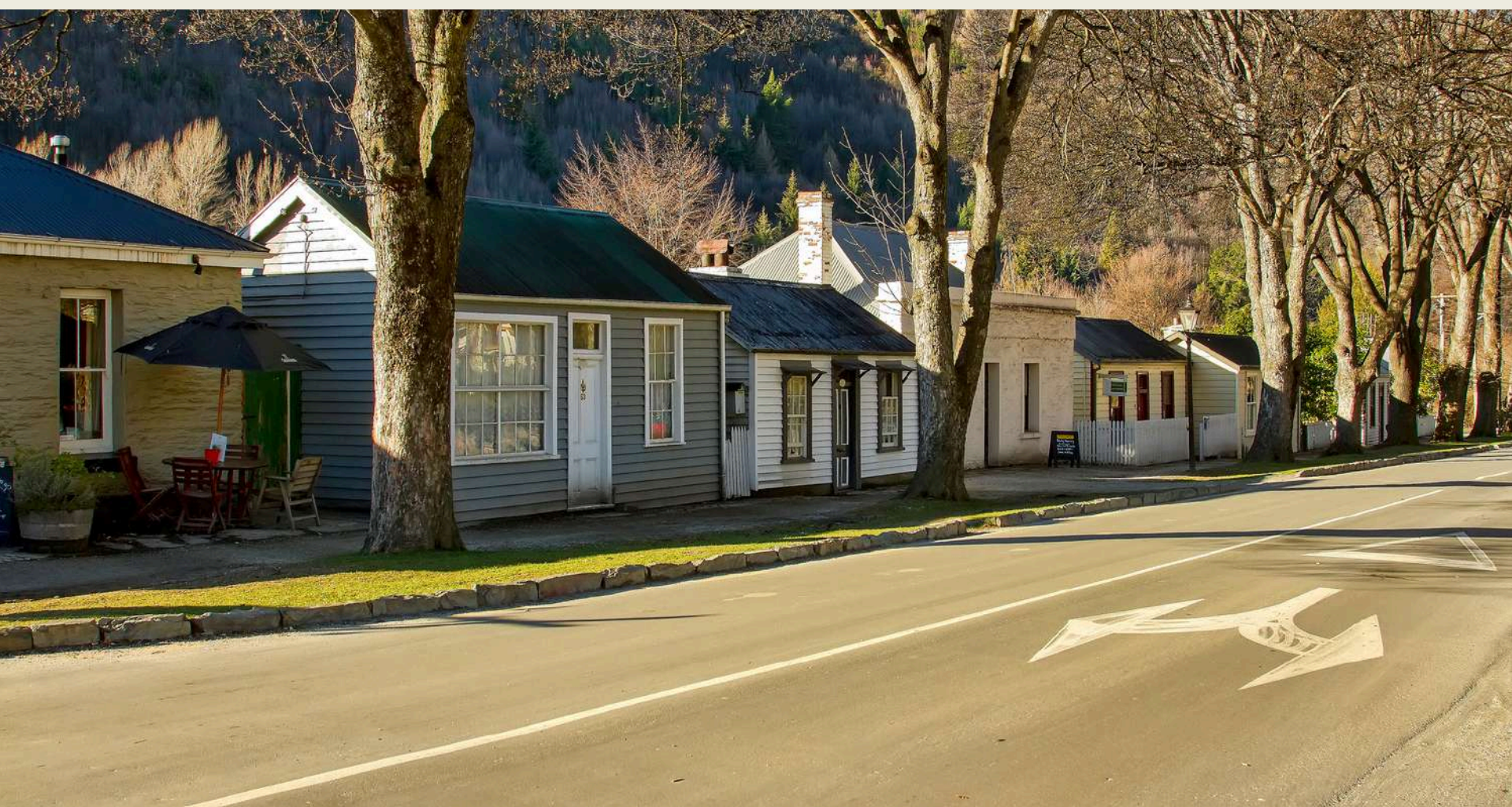
บริการอาหารเช้า
ห้องอาหารของโรงแรม

DAY 8

ARROW TOWN

นำท่านถึงเมืองArrowtown เป็นเมืองแห่งประวัติศาสตร์ที่มีเรื่องราวมากมายเกี่ยวกับยุคตื่นทองในเมือง Arrowtown มีถนนสายหลักเพียงสายเดียวชื่อ Buckingham Rd. ซึ่งมีทั้งร้านอาหาร ร้านค้า และสถานที่สำคัญๆ เช่น Museum ตั้งอยู่ สดุดกับการเข้าชมพิพิธภัณฑ์ต้นกำเนิดของเมืองที่เล่าประวัติความเป็นมาในยุคตื่นทองได้อย่างน่าสนใจ

อิสระอาหารกลางวัน



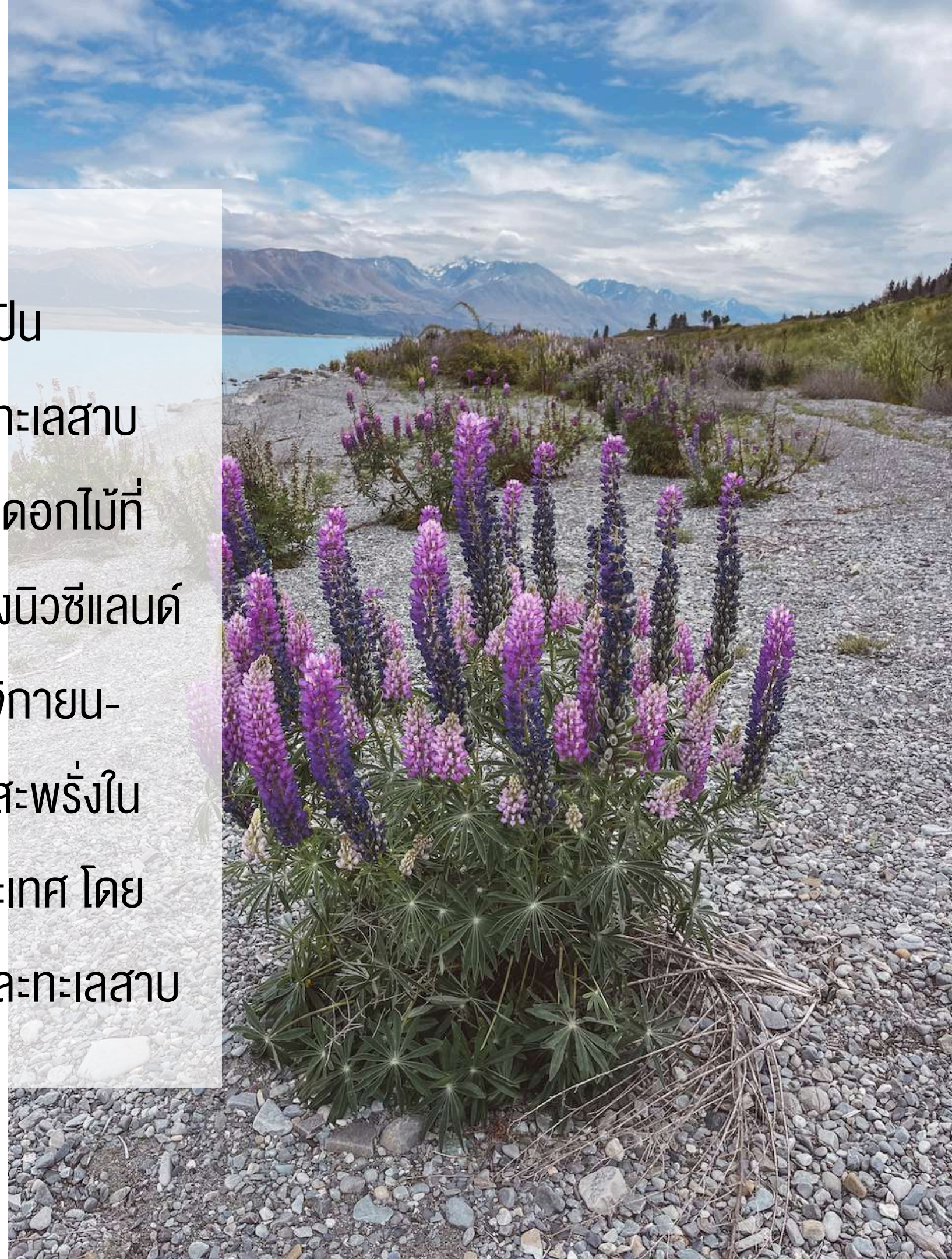


LAKE WANAKA

จากนั้นนำท่านเดินทางสู่ เมืองวานากา (LAKE WANAKA) เป็นทะเลสาบที่น้ำใสและเย็น รวมถึงในทะเลสาบจะมีเปิดตัวน้อยใหญ่ ว่างไปมาดูแล้วเพลินตา นอกจากนั้นบริเวณทะเลสาบยังมีหาดทรายสั้นๆ ปูทางสู่ท้องน้ำที่ทอดตัวออกไปไกลจรดแนวเขาสูงอีกฟากหนึ่งของทะเลสาบผืนน้ำอันกว้างขวางแห่งนี้ดูแล้วสวยงามมากยิ่งขึ้นเมื่อมีภาพของเรือยอชต์ จำนวนหลายๆ ลำทอดสมองจอดอยู่ บริเวณริมทะเลสาบมีสนามเด็กเล่นให้ครอบครัวได้มาใช้เวลาเล่นกันในวันที่อากาศดี



นำท่านชม ดอกลูปีน
ที่กระจายตัวอยู่รอบๆ ทะเลสาบ
ดอกลูปีน (Lupin) เป็นดอกไม้ที่
สวยงามและเป็นไฮไลต์ของนิวซีแลนด์
ในช่วงฤดูร้อน (พฤศจิกายน-
กุมภาพันธ์) ซึ่งจะบานสะพรั่งใน
หลากหลายพื้นที่ทั่วประเทศ โดย
เฉพาะบริเวณที่เป็นภูเขาและทะเลสาบ



PUZZLING WORLD

นำท่านสู่ดินแดนแห่งความพิศวง พิชลิ่ง เวิลด์ ตื่นตาตื่นใจกับ 'SUPER MAZE' 3 มิติแห่งแรกของโลก และตื่นตาไปกับห้องภาพลวงตา เป็นโลกแห่งสิ่งแปลกประหลาดที่น่าสนใจเป็นอย่างยิ่ง PUZZLING WORLD แห่งนี้ประกอบไปด้วย เยาวงกตสไตลใหม่, ห้องภาพลวงตา, ศูนย์กลางปริศนา, กิฟท์ช็อป และสถาปัตยกรรมสุดพิสดาร เป็นอีกแห่งที่นักถ่ายรูปไม่ควรพลาด ตั้งอยู่ใจกลางอาณาจักรทะเลสาบตอนใต้ ของเกาะใต้ประเทศนิวซีแลนด์ พื้นที่กินอาณาเขตประมาณ 7 เอเคอร์ อยู่ใจกลางทุ่งหญ้า ต้นไม้ และสวนสวยๆ ลึกเข้าไป 2 กิโลเมตรจากปากทางทะเลสาบวานาคา



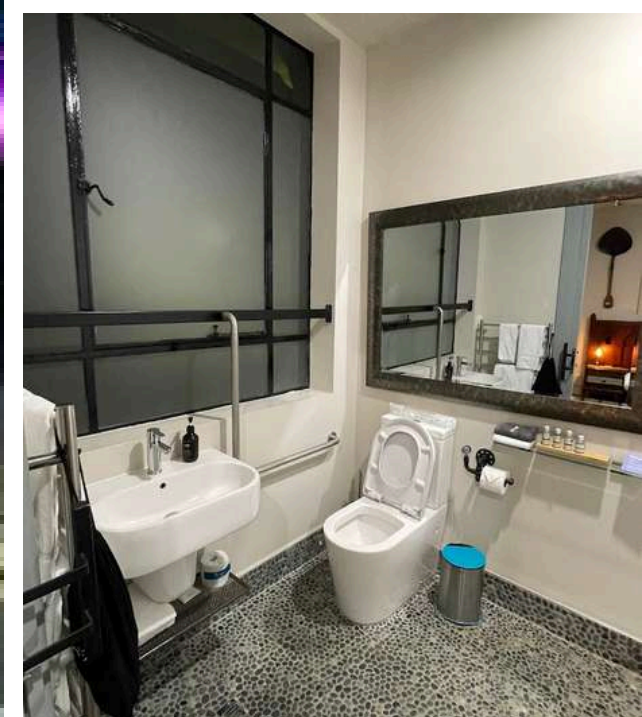
OAMARU

ใช้เวลาเดินทางประมาณ 2 ชั่วโมง 40 นาที

นำท่านสู่เมือง โออามารู เมืองชายฝั่งที่เงียบสงบทางตอนใต้ของเกาะใต้ (SOUTH ISLAND) ของนิวซีแลนด์ มีชื่อเสียงระดับโลกในฐานะแหล่งที่อยู่อาศัยของ เพนกวินตาสีฟ้า ซึ่งเป็น เพนกวินสายพันธุ์ที่เล็กที่สุดในโลก นำท่านไปยัง OAMARU BLUE PENGUIN COLONY ซึ่งเป็นสถานที่ชมเพนกวินที่ดีที่สุด在新ซีแลนด์ จะได้เห็นเพนกวินตัวเล็ก ๆ สูงเพียง 30 ซม. ว่ายนํ้ากลับขึ้นฝั่งจากทะเลในช่วงเย็น เพื่อกลับรังของพวกมัน ในช่วงพระอาทิตย์ตกดิน สามารถนั่งชมบนอัมบิเจอร์ที่จัดไว้ให้ และเพลิดเพลินกับการดูเพนกวินเดินกลับบ้านอย่างเป็นระเบียบ



ที่พัก
POSHTEL
หรือระดับเทียบเท่า



LAKE PUKAKI

นำท่านเดินทางเข้าสู่ ทะเลสาบปูคากิ ทะเลสาบที่สวยงามจนได้ชื่อว่า MILLION DOLLAR VIEW ซึ่งที่ทะเลสาบแห่งนี้จะสามารถมองเห็นยอดเขาเมาท์คูก (AORAKI/MOUNT COOK) ที่มีเทือกเขาสูงถึง 3,754 เมตร เหนือยอดเขามีหิมะและธารน้ำแข็งปกคลุมตลอดปีเป็นฉากหลัง

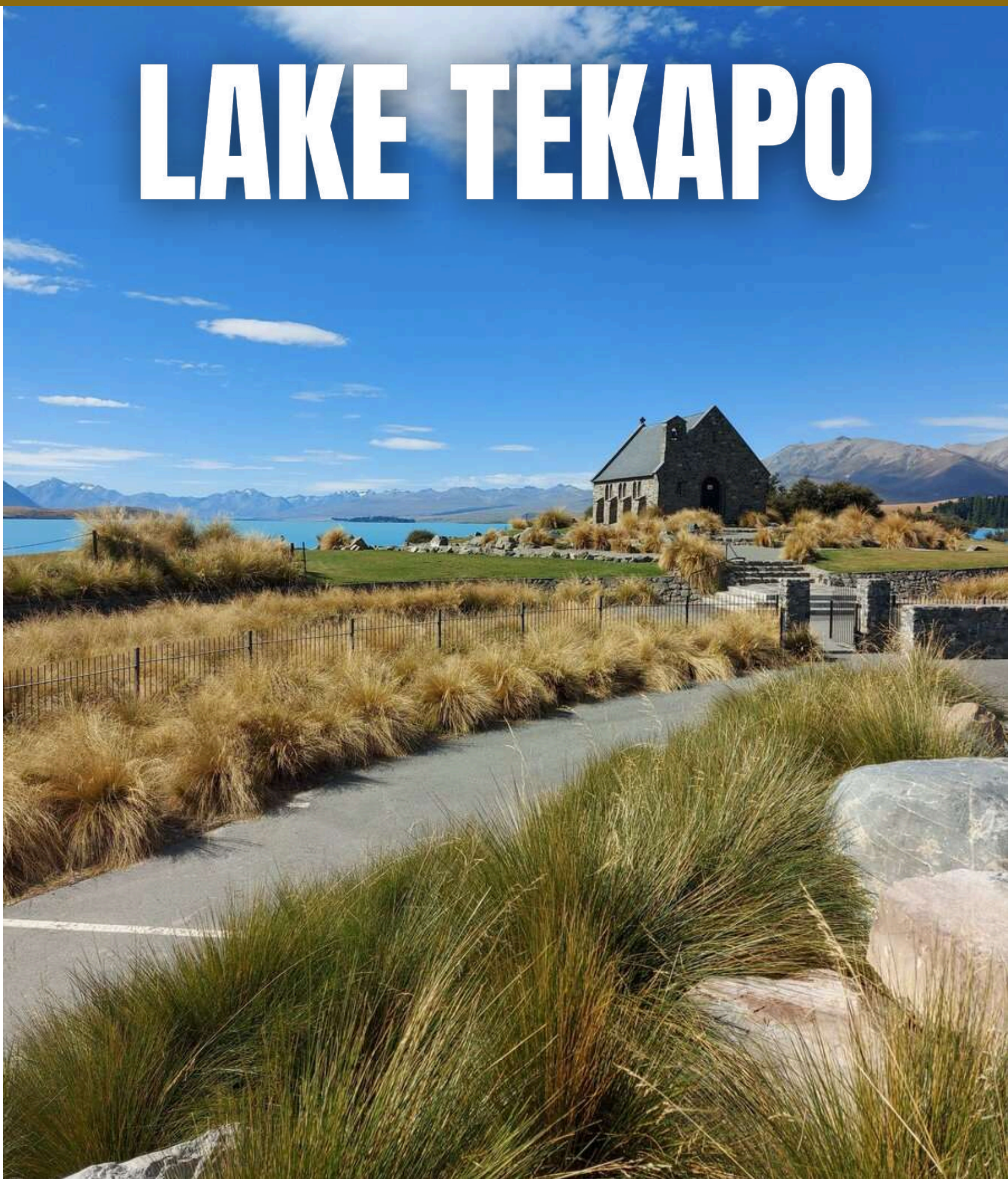


บริการอาหารเช้า ณ
ห้องอาหารของโรงแรม



DAY 9

LAKE TEKAPO



จากนั้นนำท่านเดินทางชม ทะเลสาบเทคาโป หากถามว่า ทะเลสาบที่ใสสวยที่สุดในประเทศนิวซีแลนด์ แน่นอนว่า ย่อมหนีไม่พ้น "เทคาโป เลค" ทะเลสาบที่มีผืนน้ำเป็นสี เขียวอมฟ้าหรือสีเทอร์คอยส์

นำท่านชมเหล่านางฟ้าแห่งทะเลสาบเทคาโปก็คือ ดอกลูปิน (Lupins) ที่มีสีสันสดใส ไล่ไปตั้งแต่ชมพูอ่อนจนถึงสีม่วงเข้มเกือบน้ำเงิน ซึ่งจะเบ่งบานอยู่โดยรอบทะเลสาบในช่วงเดือนพฤศจิกายน-กุมภาพันธ์ของทุกปี เมื่อมองทะเลสาบจากทุ่งดอกลูปินจะเห็นดอกไม้สีม่วงตัดกับน้ำทะเลสาบสีฟ้าใส และยังมีเบื้องหลังเป็นแนวเทือกเขาที่ถูกปกคลุมไปด้วยหิมะขาว เป็นความงดงามที่สร้างสรรค์ให้ทะเลสาบเทคาโปเป็นดินแดนสวรรค์ได้อย่างสมบูรณ์แบบ





ที่พัก

HERMITAGE HOTEL MT. COOK

หรือเทียบเท่า



DAY 10

บริการอาหารเช้า ณ
ห้องอาหารของโรงแรม

อิสระท่านพักผ่อนตามอัธยาศัย หรือท่านจะเลือกสนุก
กับกิจกรรมพิเศษ!!
นำท่านนั่งเฮลิคอปเตอร์สู่ธารน้ำแข็งทาสมัน ให้ท่านได้สัมผัส
ความงามของธารน้ำแข็งด้วยตัวท่านเองนำท่านนั่ง
เฮลิคอปเตอร์ชมความมหัศจรรย์ทางธรรมชาติของประเทศ
นิวซีแลนด์ ชมความยิ่งใหญ่ของธารน้ำแข็งทาสมัน (Tasman
Glacier) ซึ่งรู้จักกันดีว่ามีขนาดใหญ่ที่สุดในประเทศเดิน
ขึ้นชมความสวยงามของดินแดนน้ำแข็งพร้อมชมทัศนียภาพ
อันน่าตื่นตาของเม้าท์คูก (Mount Cook) การท่องเที่ยวของธาร
น้ำแข็งจะมีการเปลี่ยนแปลงเสมอ ดังนั้นการเดินทางปีนเขาทุก
ครั้งจึงมีความพิเศษในตัวเอง!

ค่าขึ้น HELICOPTER ไม่รวมในอัตราค่าบริการ



CHRISTCHURCH CITY TOUR

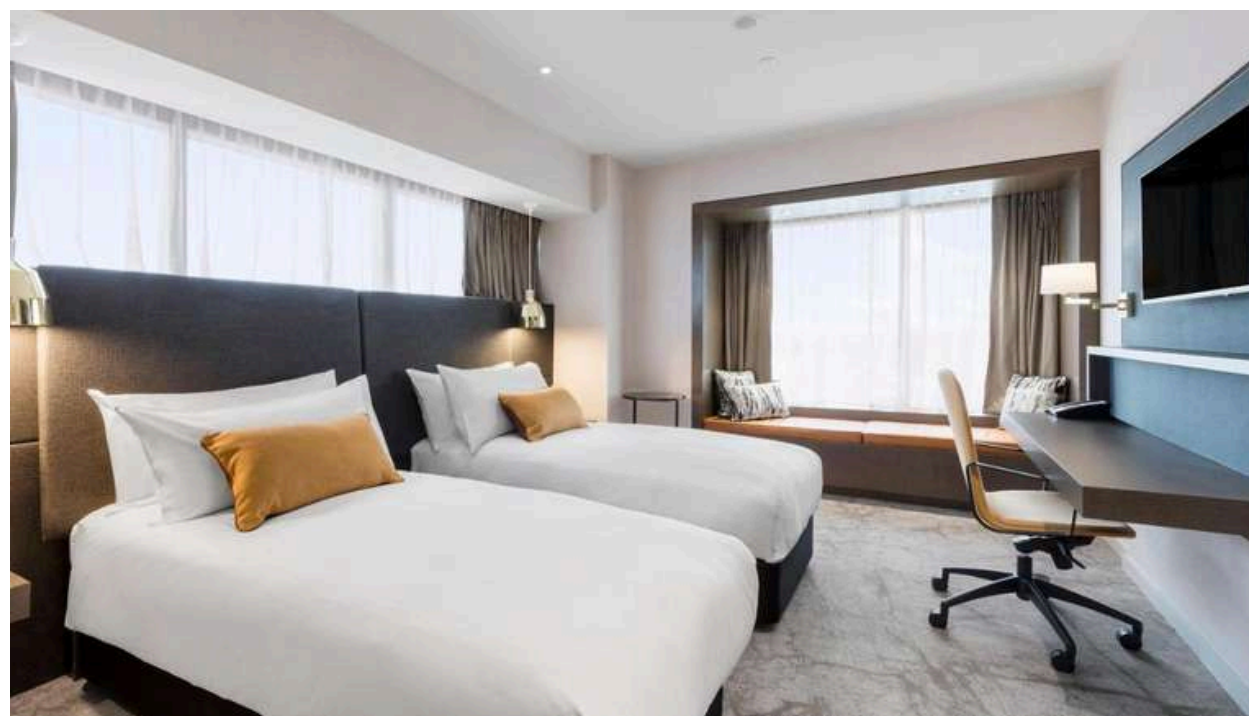
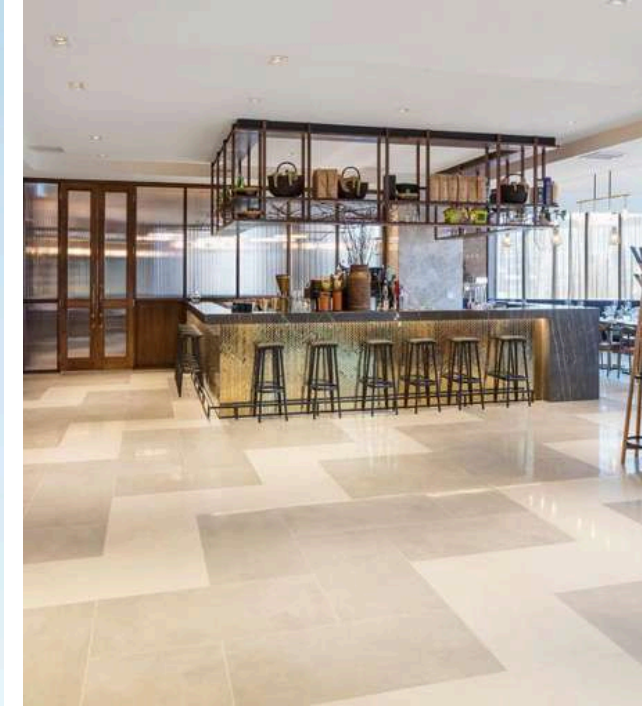
ใช้เวลาเดินทางประมาณ 4 ชั่วโมง

นำท่านสู่เมืองไครสต์เชิร์ช (CHRISTCHURCH) เป็นเมืองที่ใหญ่ที่สุดในเกาะใต้ของนิวซีแลนด์ และยังได้รับการขนานนามว่าเป็น “GARDEN CITY” เพราะเต็มไปด้วยสวนสวยและพื้นที่สีเขียวมากมาย เมืองนี้ผสมผสานสถาปัตยกรรมแบบเก่าเข้ากับสไตล์โมเดิร์นได้อย่างลงตัว ให้ท่านได้อิสระท่องเที่ยวภายในเมือง



ที่พัก Crowne Plaza Christchurch , an IHG Hotel

หรือระดับเทียบเท่า





บริการอาหารเช้า ณ
ห้องอาหารของโรงแรม

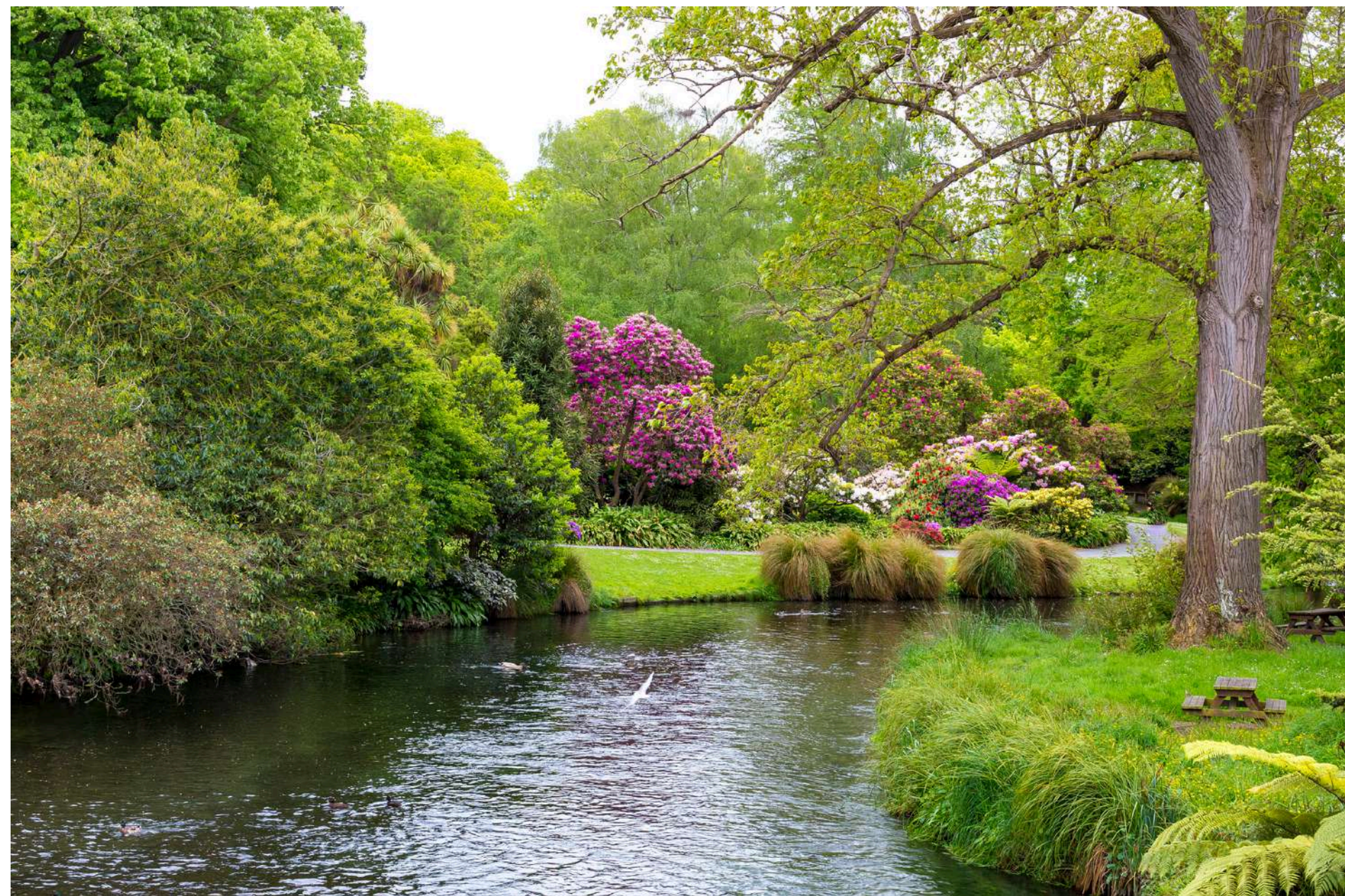
DAY 11

KAIKURA

ใช้เวลาเดินทางประมาณ 2 ชั่วโมง 50 นาที

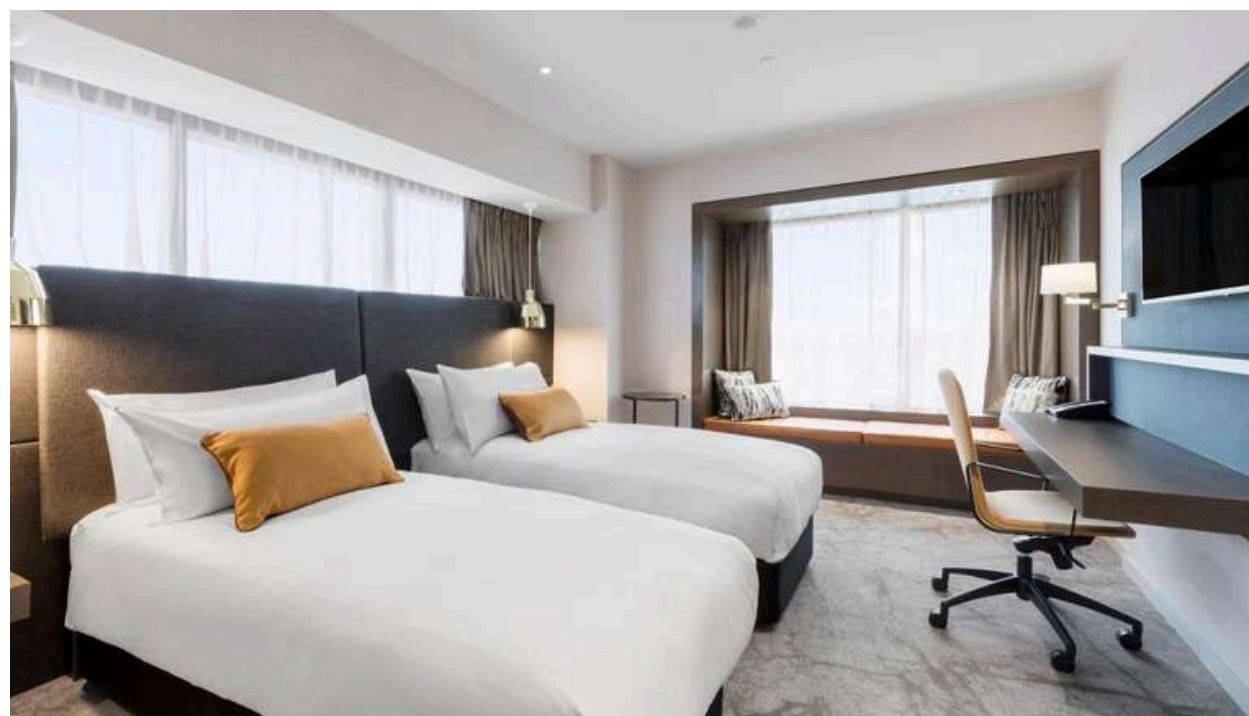
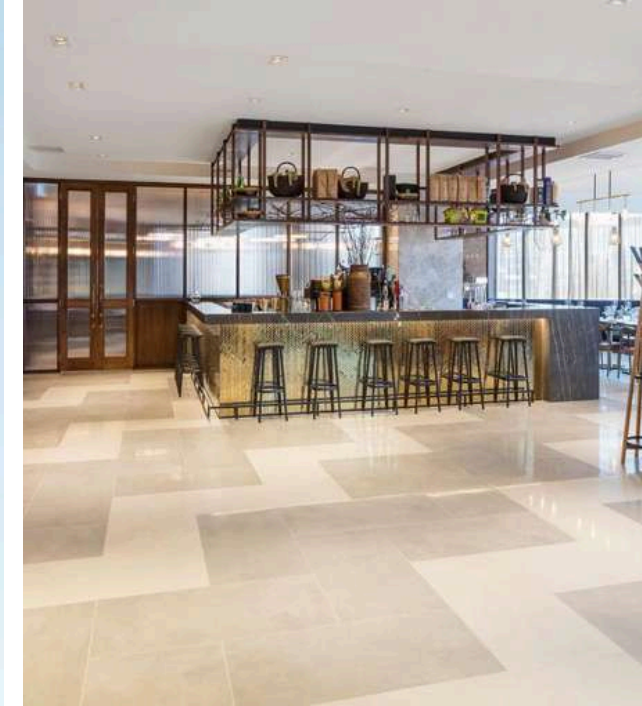
นำท่านสู่ไคคูรา (Kaikoura) เมืองชายฝั่งที่งดงามทางตอน
เหนือของเกาะใต้ในนิวซีแลนด์ เป็นที่รู้จักในฐานะเมืองที่สามารถ
ชมสัตว์ทะเลได้อย่างใกล้ชิด โดยเฉพาะ การชมโลมา นำท่าน
ออกเรือไปยังพื้นที่ที่โลมาดุชท์อาศัยอยู่ ซึ่งโลมามักจะว่ายเข้ามา
ใกล้เรืออย่างเป็นมิตร

นำท่านเดินทางกลับสู่ เมืองไครสต์เชิร์ช (Christchurch) เมืองสีเขียวแห่งโลกใต้ (Lisa) เมืองสงบงามท่ามกลางธรรมชาติ ในซีกโลกใต้ที่อวลไปด้วยกลิ่นอายแบบอังกฤษ และเป็นจุดเริ่มต้นของการท่องเที่ยวแห่งนิวซีแลนด์ หากมีเวลาพอ นำท่าน ชม Christchurch Botanic Gardens (สวนพฤกษศาสตร์ไครสต์เชิร์ช) แหล่งโอเอซิสใจกลางเมือง มีทั้งสวนดอกกุหลาบ สีสันสดใส, พันธุ์ไม้ท้องถิ่น, พืชเขตร้อนในเรือนกระจก และอีกมากมาย ชาวเมืองไครสต์เชิร์ชเองก็ชอบมาทำกิจกรรมกันที่นี่ ไม่ว่าจะวิ่ง ปิกนิก นอนอ่านหนังสือ หรือทำกิจกรรมอื่นๆ กับเพื่อนๆ หรือครอบครัว



ที่พัก
**Crowne
Plaza
Christchurch**
, an IHG Hotel

หรือระดับเทียบเท่า



DAY 12

OPTION 1

บริการอาหารเช้า ณ ห้องอาหารของโรงแรม

12.00 น. ออกเดินทางสู่ สิงคโปร์ โดยสายการบินสิงคโปร์ เที่ยวบินที่ SQ298

17.40 น. เดินทางถึง สิงคโปร์ เพื่อแวะเปลี่ยนเครื่อง

18.30 น. ออกเดินทางต่อสู่ สนามบินสุวรรณภูมิ
โดยสายการบินสิงคโปร์ เที่ยวบิน SQ720

20.00 น. เดินทางถึงสนามบินสุวรรณภูมิ โดยสวัสดิภาพ พร้อมความประทับใจ

DAY 12

OPTION 2

บริการอาหารเช้า ณ ห้องอาหารของโรงแรม

06.00 น. ออกเดินทางสู่ ซิดนีย์ โดยสายการบิน แควนตัส แอร์เวย์ เที่ยวบินที่ QF138

07.35 น. เดินทางถึง ซิดนีย์ เพื่อแวะเปลี่ยนเครื่อง

10.20 น. ออกเดินทางต่อสู่ สนามบินสุวรรณภูมิ
โดยสายการบิน แควนตัส แอร์เวย์ เที่ยวบินที่ QF295

16.10 น. เดินทางถึงสนามบินสุวรรณภูมิ โดยสวัสดิภาพ พร้อมความประทับใจ

อัตราค่าบริการ

| ประเภทผู้เดินทาง | อัตราค่าบริการ ต่อท่าน |
|--|------------------------|
| อัตราค่าบริการสำหรับ รถ BENZ V CLASS (หัวหน้าทัวร์จากเมืองไทย บริการขับรถ) | |
| ผู้ใหญ่ (พักห้องคู่) (สำหรับจำนวนผู้เดินทาง 2 ท่าน) | 429,800.- |
| ผู้ใหญ่ (พักห้องคู่) (สำหรับจำนวนผู้เดินทาง 3-4 ท่าน) | 289,900.- |
| อัตราค่าบริการสำหรับ รถ BENZ SPRINTER พร้อมหัวหน้าทัวร์จากเมืองไทย | |
| ผู้ใหญ่ (พักห้องคู่) (สำหรับจำนวนผู้เดินทาง 5-6 ท่าน) | 289,900.- |
| ผู้ใหญ่ (พักห้องคู่) (สำหรับจำนวนผู้เดินทาง 7-8 ท่าน) | 258,900.- |

****หากมีจำนวนผู้เดินทางไม่ครบตามกำหนด ทางบริษัทขอสงวนสิทธิ์ในการเปลี่ยนแปลงค่าบริการ****

อัตราค่าบริการ

| ประเภทผู้เดินทาง | ราคาต่อท่าน |
|--|------------------------------|
| พักเดี่ยว เพิ่มท่านละ | 52,750.- |
| ตั๋วเครื่องบิน สายการบิน QF (ECONOMY CLASS) ราคาเริ่มต้น | 58,980.- / 60,975.- / 64,725 |
| ตั๋วเครื่องบิน สายการบิน SQ (ECONOMY CLASS) ราคาเริ่มต้น | 80,360.- / 85,850.- |

อัตราค่าบริการนี้รวม

- ค่าที่พัก ห้องละ 2 ท่าน ตามโรงแรมที่ระบุไว้ในรายการ หรือระดับเดียวกัน
- ค่าเข้าชมสถานที่ ค่ายานพาหนะ ตามที่ได้ระบุไว้ในรายการ
- หัวหน้าทัวร์ ขั้บรถคอยดูแลและอำนวยความสะดวกให้กับผู้เดินทางตลอดทริป
- ค่าวีซ่า (สำหรับผู้ถือหนังสือเดินทางไทย)
- ค่าประกันอุบัติเหตุในระหว่างการเดินทางในวงเงิน ท่านละ 2,000,000.- บาท เจือ้นไขตามกรมธรรม์

อัตราค่าบริการนี้ไม่รวม

- ค่าบัตรโดยสารเครื่องบิน ไป-กลับชั้นทัศนางจรตามเส้นทาง และ สายการบินที่ได้ระบุไว้ในรายการ พร้อมค่าภาษีสนามบินทุกแห่ง
- ค่าใช้จ่ายส่วนตัว อาทิ ค่าอาหาร-เครื่องดื่ม นอกเหนือจากรายการ, ค่าช้อปปิ้ง, ค่าโทรศัพท์ เป็นต้น
- ค่าอาหารตามที่ระบุในรายการ
- ค่าภาษีหัก ณ ที่จ่าย 3% และค่าภาษีมูลค่าเพิ่ม 7%
- ค่าทำหนังสือเดินทาง / ต่่อนหน้าเล่มหนังสือเดินทาง
- ค่าภาษีน้ำมันที่ทางสายการบินเรียกเก็บเพิ่มอีก

เงื่อนไขการชำระเงิน: สำหรับการจอง มัดจำ 50 เปอร์เซ็นต์ของราคาทัวร์

- ชำระยอดทั้งหมดก่อนการเดินทางอย่างน้อย 21 วัน
- ชำระด้วยเช็ค หรือเช็คเดย์สโตร์ โดยสั่งจ่ายในนาม บริษัท สีสาวดี ออสิเดย์ จำกัด
- ชำระโดยเงินสด
- ชำระด้วยการโอนเงินผ่านธนาคาร (กรุณาแฟกซ์ใบนำฝากมายังเบอร์ Fax. 02-6640023)

ชื่อบัญชี บริษัท สีสาวดี ออสิเดย์ จำกัด ธนาคาร กสิกรไทย

บัญชีกระแสรายวัน เลขที่ 639-1-00265-5

“การจ่ายส่วนที่เหลือ” กรุณาชำระยอดทั้งหมดก่อนการเดินทางอย่างน้อย 14 วัน

การยกเลิก

- กรณียกเลิกก่อนการเดินทาง 21 วัน ทางบริษัทฯ ขอสงวนสิทธิ์ในการคืนเงินมัดจำ
- กรณียกเลิกก่อนการเดินทาง 14 วัน ทางบริษัทฯ มีความจำเป็นต้องหัก 50% ของอัตราค่าบริการ
- กรณียกเลิกก่อนการเดินทาง 10 วัน ทางบริษัทฯ ขอสงวนสิทธิ์ในการคืนเงินทั้งหมด

หมายเหตุ

- บริษัทฯ ขอสงวนสิทธิ์ไม่รับท่านผู้เดินทางที่เคยเดินทางแล้วมีประวัติความประพฤติไม่น่ารัก หรือมีพฤติกรรมเป็นที่รังเกียจของคนส่วนใหญ่ เช่น ไม่รักษาเวลา, พุดจาหยาบคาย, ดื่มสุราบนรถ, ก่อเสียงรำคาญรบกวนผู้อื่น, หรือพยายามสร้างความวุ่นวายในคณะทัวร์ ฯลฯ ทั้งนี้เพื่อความสุขของคณะผู้เดินทางส่วนใหญ่
- บริษัทฯ ขอสงวนสิทธิ์ไม่รับท่านผู้เดินทางที่มีอายุครรภ์เกิน 4 เดือน ทั้งนี้เพื่อความปลอดภัยของท่านผู้เดินทางและการกในครรภ์
- บริษัทฯ ขอสงวนสิทธิ์ไม่รับท่านผู้เดินทางที่มีความประสงค์จะลักลอบเข้าประเทศอื่นเพื่อไปทำงานหรือเพื่อการอื่นใดอันมิใช่การท่องเที่ยว
- บริษัทฯ ขอสงวนสิทธิ์ในการพิจารณาให้หรือไม่ให้บริการแก่ท่านที่ต้องใช้รถเข็น (กรุณาแจ้งให้บริษัทฯ ทราบก่อนจองทัวร์เพื่อหาข้อสรุปร่วมกัน) โดยบริษัทฯ ต้องกราบขออภัยเพราะบางเส้นทางอาจไม่สะดวกในการเดินทางสำหรับท่านที่ต้องใช้รถเข็น ยกเว้นทัวร์คณะส่วนตัว
- บริษัทฯ ขอสงวนสิทธิ์ในการพิจารณาให้หรือไม่ให้บริการแก่ท่านที่มีเด็กทารกอายุต่ำกว่า 2 ขวบ ร่วมเดินทางไปด้วย (กรุณาแจ้งให้บริษัทฯ ทราบก่อนจองทัวร์เพื่อหาข้อสรุปร่วมกัน) โดยบริษัทฯ ต้องกราบขออภัยเพราะเด็กเล็กอาจงอแงรบกวนผู้เดินทางท่านอื่น ยกเว้นทัวร์คณะส่วนตัว
- บริษัทฯ ขอสงวนสิทธิ์ในการพิจารณาให้หรือไม่ให้บริการแก่ท่านที่เป็นพระภิกษุสงฆ์หรือนักบวชในบางรายการทัวร์หรือบางเส้นทาง ยกเว้นทัวร์คณะส่วนตัว
- บริษัทฯ ขอสงวนสิทธิ์ในการยกสิทธิประโยชน์ของท่านที่จองทัวร์ไว้แล้ว แต่ไม่ชำระเงินมัดจำภายในระยะเวลาที่กำหนด ให้แก่ลูกค้าท่านต่อไปที่แจ้งชื่อรอไว้ ทั้งนี้เพื่อประโยชน์ของผู้ร่วมเดินทางท่านอื่น
- บริษัทฯ ขอสงวนสิทธิ์ในการยกเลิกการเดินทางในกรณีที่มีผู้เดินทางต่ำกว่า 15 ท่าน โดยจะแจ้งให้ผู้เดินทางทราบล่วงหน้าก่อนเดินทางไม่น้อยกว่า 15 วัน และยินดีจะจัดหาคณะทัวร์อื่นทดแทนหากท่านต้องการ
- ในกรณีที่ท่านยกเลิกการเดินทาง บริษัทฯ ขอสงวนสิทธิ์ในการหักเงินค่าใช้จ่าย
 - โดย หากยกเลิกก่อนเดินทาง 14 วัน ขอหักร้อยละ 50 ของอัตราค่าบริการ
 - หากยกเลิกก่อนเดินทาง 10 วัน ขอหักร้อยละ 100 ของอัตราค่าบริการ

- ในกรณีที่ท่านขอเปลี่ยนตัวผู้เดินทาง โดยสามารถขอวีซ่าได้ทันภายในกำหนดเวลา บริษัทฯ ขอสงวนสิทธิ์ในการคิดค่าใช้จ่ายเพิ่ม เฉพาะค่าธรรมเนียมในการยื่นวีซ่าและค่าเปลี่ยนชื่อตั๋วเครื่องบินเท่านั้น เว้นแต่ตั๋วเครื่องบินที่ไม่อนุญาตให้เปลี่ยนชื่อหรือคืนตัว
- บริษัทฯ ขอสงวนสิทธิ์ไม่คืนค่าธรรมเนียมการยื่นวีซ่าในทุกกรณี หากมีการยื่นวีซ่าแล้ว
- บริษัทฯ ขอสงวนสิทธิ์ไม่รับผิดชอบต่อการที่ท่านถูกปฏิเสธไม่ให้เดินทางเข้าหรือออกจากประเทศใด ๆ อันเนื่องมาจากเหตุผลส่วนตัวของท่านผู้เดินทาง เช่น เอกสารการเดินทางไม่ถูกต้อง, พกพาสิ่งของผิดกฎหมาย หรือมีความประพฤติส่อไปในทางเสื่อมเสีย รวมถึงการที่มีได้เดินทางเพราะเหตุภัยธรรมชาติ หรือการยกเลิกเที่ยวบิน
- สำหรับท่านผู้เดินทางที่ประสงค์จะซื้อตั๋วเครื่องบินภายในประเทศเพิ่มเติม (นอกเหนือจากรายการตามทัวร์) หรือดำเนินการใด ๆ ที่ก่อให้เกิดค่าใช้จ่าย กรุณาแจ้งให้บริษัทฯ ทราบก่อน เพื่อขอคำยืนยันสำหรับการออกเดินทางของทัวร์นั้นๆ หากท่านผู้เดินทางซื้อตั๋วหรือชำระค่าใช้จ่ายใด ๆ ไป โดยไม่ได้รับการยืนยันดังกล่าว แล้วต่อมาทัวร์นั้น ๆ ไม่สามารถออกเดินทางได้ ทางบริษัทฯ ขอสงวนสิทธิ์ไม่รับผิดชอบสำหรับค่าใช้จ่ายที่เกิดขึ้น
- บริษัทฯ ขอสงวนสิทธิ์ไม่รับผิดชอบต่อการสูญหายหรือเสียหายอย่างไร ๆ อันเกิดขึ้นแก่ทรัพย์สินของท่าน อันเนื่องจากการโจรกรรม และ/หรือความประมาทจากตัวนักท่องเที่ยวเอง
- สถานที่ท่องเที่ยวที่ระบุในรายการได้รวมค่าเข้าชมไว้แล้ว หากในวันเดินทาง สถานที่ท่องเที่ยวดังกล่าวปิดทำการ บริษัทฯ จะคืนเงินค่าเข้าชมให้แก่ท่านตามที่ระบุไว้ในเอกสารของสถานที่นั้น ๆ หรือจะสลับปรับเปลี่ยนรายการเพื่อให้ท่านสามารถเข้าชมได้ แต่ในกรณีที่มีเหตุล่าช้าหรือเหตุอื่นใดเกิดขึ้นระหว่างการเดินทางทำให้ท่านไม่สามารถเข้าชมสถานที่ท่องเที่ยวดังกล่าวได้ โดยมีใช้ความผิดของบริษัทฯ บริษัทฯ ขอสงวนสิทธิ์ไม่คืนเงินค่าเข้าชมให้แก่ท่าน
- ของกำนัลต่าง ๆ ที่บริษัทฯ มอบให้ (ถ้ามี) เช่น กระเป๋าเดินทาง ไม่สามารถหักทอนเป็นส่วนลดเป็นตัวเงินได้ โดยท่านสามารถเลือกใช้ของกำนัลดังกล่าวในขณะร่วมเดินทางไปกับคณะทัวร์หรือไม่ก็ได้ตามอัธยาศัย
- ตำแหน่งที่นั่งบนเครื่องบินเป็นไปตามเงื่อนไขตั๋วเครื่องบินแบบหมู่คณะของสายการบินต่าง ๆ บริษัทฯ ไม่สามารถเลือกตำแหน่งที่นั่งได้เอง ทั้งนี้บริษัทฯ จะพยายามจัดที่นั่งให้แก่ท่านและครอบครัวตามความเหมาะสมให้ดีที่สุดภายใต้ลักษณะตำแหน่งที่นั่งแบบหมู่คณะที่สายการบินจัดให้มา
- บริษัทฯ ขอต้อนรับและมีความยินดีที่ได้ให้บริการแก่ท่านผู้เดินทางที่เชื่อมั่นในมาตรฐานของบริษัทฯ ซึ่งประสงค์จะเดินทางไปท่องเที่ยวพักผ่อนแบบหมู่คณะ และเข้าใจถึงวิถีชีวิตตลอดจนวัฒนธรรมของประเทศที่ท่านได้เดินทางไป
- เมื่อท่านจองทัวร์และชำระมัดจำแล้ว หมายถึงท่านยอมรับในข้อความและเงื่อนไขที่บริษัทฯ แจ้งแล้วข้างต้น

อัตราค่าบริการนี้รวม

- ค่าบัตรโดยสารเครื่องบิน ไป-กลับชั้นที่คนاجرตามเส้นทาง และ สายการบินที่ได้ระบุไว้ในรายการ พร้อมค่าภาษีสนามบิน ทุกแห่ง และน้ำหนักกระเป๋า 25 KG
- ค่าที่พัก ห้องละ 2 ท่าน ตามโรงแรมที่ระบุไว้ในรายการ หรือระดับเดียวกัน
- ค่าอาหาร, ค่าเข้าชม และค่ายานพาหนะทุกชนิด ตามที่ได้ระบุไว้ในรายการ
- หัวหน้าทัวร์ คอยดูแลและอำนวยความสะดวกให้กับผู้เดินทางตลอดทริป
- ค่าวีซ่า (สำหรับผู้ถือหนังสือเดินทางไทย)
- ค่าประกันอุบัติเหตุในระหว่างการเดินทางในวงเงิน ท่านละ 2,000,000.- บาท เจือปนไปตามกรมธรรม์

อัตราค่าบริการนี้ไม่รวม

- ค่าใช้จ่ายส่วนตัว อาทิ ค่าอาหาร-เครื่องดื่ม นอกเหนือจากรายการ, ค่าช้อปปิ้ง, ค่าโทรศัพท์ เป็นต้น
- ค่าภาษีหัก ณ ที่จ่าย 3% และค่าภาษีมูลค่าเพิ่ม 7%
- ค่าทำหนังสือเดินทาง / ต่อบหน้าเล่มหนังสือเดินทาง
- ค่าภาษีน้ำมันที่ทางสายการบินเรียกเก็บเพิ่มอีก

เงื่อนไขการชำระเงิน: สำหรับการจอง มัดจำ 40,000 บาท

- ชำระยอดทั้งหมดก่อนการเดินทางอย่างน้อย 21 วัน
- ชำระด้วยเช็ค หรือเช็คเดย์อร์เช็ค โดยสั่งจ่ายในนาม บริษัท สีสาวดี ออสิเดย์ จำกัด
- ชำระโดยเงินสด
- ชำระด้วยการโอนเงินผ่านธนาคาร (กรุณาแฟกซ์ใบนำฝากมายังเบอร์ Fax. 02-6640023)

ชื่อบัญชี บริษัท สีสาวดี ออสิเดย์ จำกัด ธนาคาร กสิกรไทย

บัญชีกระแสรายวัน เลขที่ 639-1-00265-5

“การจ่ายส่วนที่เหลือ” กรุณาชำระยอดทั้งหมดก่อนการเดินทางอย่างน้อย 14 วัน

การยกเลิก

- กรณียกเลิกก่อนการเดินทาง 21 วัน ทางบริษัทฯ ขอสงวนสิทธิ์ในการคืนเงินมัดจำ
- กรณียกเลิกก่อนการเดินทาง 14 วัน ทางบริษัทฯ มีความจำเป็นต้องหัก 50% ของอัตราค่าบริการ
- กรณียกเลิกก่อนการเดินทาง 10 วัน ทางบริษัทฯ ขอสงวนสิทธิ์ในการคืนเงินทั้งหมด

หมายเหตุ

- บริษัทฯ ขอสงวนสิทธิ์ไม่รับท่านผู้เดินทางที่เคยเดินทางแล้วมีประวัติความประพฤติไม่น่ารัก หรือมีพฤติกรรมเป็นที่รังเกียจของคนส่วนใหญ่ เช่น ไม่รักษาเวลา, พุดจาหยาบคาย, ดื่มสุราบนรถ, ก่อเสียงรำคาญรบกวนผู้อื่น, หรือพยายามสร้างความวุ่นวายในคณะทัวร์ ฯลฯ ทั้งนี้เพื่อความสุขของคนละผู้เดินทางส่วนใหญ่
- บริษัทฯ ขอสงวนสิทธิ์ไม่รับท่านผู้เดินทางที่มีอายุครรภ์เกิน 4 เดือน ทั้งนี้เพื่อความปลอดภัยของท่านผู้เดินทางและการกในครรภ์
- บริษัทฯ ขอสงวนสิทธิ์ไม่รับท่านผู้เดินทางที่มีความประสงค์จะลักลอบเข้าประเทศอื่นเพื่อไปทำงานหรือเพื่อการอื่นใดอันมิใช่การท่องเที่ยว
- บริษัทฯ ขอสงวนสิทธิ์ในการพิจารณาให้หรือไม่ให้บริการแก่ท่านที่ต้องใช้รถเข็น (กรุณาแจ้งให้บริษัทฯ ทราบก่อนจองทัวร์เพื่อหาข้อสรุปร่วมกัน) โดยบริษัทฯ ต้องกราบขออภัยเพราะบางเส้นทางอาจไม่สะดวกในการเดินทางสำหรับท่านที่ต้องใช้รถเข็น ยกเว้นทัวร์คณะส่วนตัว
- บริษัทฯ ขอสงวนสิทธิ์ในการพิจารณาให้หรือไม่ให้บริการแก่ท่านที่มีเด็กทารกอายุต่ำกว่า 2 ขวบ ร่วมเดินทางไปด้วย (กรุณาแจ้งให้บริษัทฯ ทราบก่อนจองทัวร์เพื่อหาข้อสรุปร่วมกัน) โดยบริษัทฯ ต้องกราบขออภัยเพราะเด็กเล็กอาจจ่อแจนรบกวนผู้เดินทางท่านอื่น ยกเว้นทัวร์คณะส่วนตัว
- บริษัทฯ ขอสงวนสิทธิ์ในการพิจารณาให้หรือไม่ให้บริการแก่ท่านที่เป็นพระภิกษุสงฆ์หรือนักบวชในบางรายการทัวร์หรือบางเส้นทาง ยกเว้นทัวร์คณะส่วนตัว
- บริษัทฯ ขอสงวนสิทธิ์ในการยกสิทธิประโยชน์ของท่านที่จองทัวร์ไว้แล้ว แต่ไม่ชำระเงินมัดจำภายในระยะเวลาที่กำหนด ให้แก่ลูกค้าท่านต่อไปที่แจ้งชื่อรอไว้ ทั้งนี้เพื่อประโยชน์ของผู้ร่วมเดินทางท่านอื่น
- บริษัทฯ ขอสงวนสิทธิ์ในการยกเลิกการเดินทางในกรณีที่มีผู้เดินทางต่ำกว่า 15 ท่าน โดยจะแจ้งให้ผู้เดินทางทราบล่วงหน้าก่อนเดินทางไม่น้อยกว่า 15 วัน และยินดีจะจัดหาคณะทัวร์อื่นทดแทนหากท่านต้องการ
- ในกรณีที่ท่านยกเลิกการเดินทาง บริษัทฯ ขอสงวนสิทธิ์ในการหักเงินค่าใช้จ่าย
 - โดย หากยกเลิกก่อนเดินทาง 14 วัน ขอหักร้อยละ 50 ของอัตราค่าบริการ
 - หากยกเลิกก่อนเดินทาง 10 วัน ขอหักร้อยละ 100 ของอัตราค่าบริการ

- ในกรณีที่ท่านขอเปลี่ยนตัวผู้เดินทาง โดยสามารถขอวีซ่าได้ทันภายในกำหนดเวลา บริษัทฯ ขอสงวนสิทธิ์ในการคิดค่าใช้จ่ายเพิ่ม เฉพาะค่าธรรมเนียมในการยื่นวีซ่าและค่าเปลี่ยนชื่อตั๋วเครื่องบินเท่านั้น เว้นแต่ตั๋วเครื่องบินที่ไม่อนุญาตให้เปลี่ยนชื่อหรือคืนตัว
- บริษัทฯ ขอสงวนสิทธิ์ไม่คืนค่าธรรมเนียมการยื่นวีซ่าในทุกกรณี หากมีการยื่นวีซ่าแล้ว
- บริษัทฯ ขอสงวนสิทธิ์ไม่รับผิดชอบต่อการที่ท่านถูกปฏิเสธไม่ให้เดินทางเข้าหรือออกจากประเทศใด ๆ อันเนื่องมาจากเหตุผลส่วนตัวของท่านผู้เดินทาง เช่น เอกสารการเดินทางไม่ถูกต้อง, พกพาสิ่งของผิดกฎหมาย หรือมีความประพฤติส่อไปในทางเสื่อมเสีย รวมถึงการที่มีได้เดินทางเพราะเหตุภัยธรรมชาติ หรือการยกเลิกเที่ยวบิน
- สำหรับท่านผู้เดินทางที่ประสงค์จะซื้อตั๋วเครื่องบินภายในประเทศเพิ่มเติม (นอกเหนือจากรายการตามทัวร์) หรือดำเนินการใด ๆ ที่ก่อให้เกิดค่าใช้จ่าย กรุณาแจ้งให้บริษัทฯ ทราบก่อน เพื่อขอคำยืนยันสำหรับการออกเดินทางของทัวร์นั้นๆ หากท่านผู้เดินทางซื้อตั๋วหรือชำระค่าใช้จ่ายใด ๆ ไป โดยไม่ได้รับการยืนยันดังกล่าว แล้วต่อมาทัวร์นั้น ๆ ไม่สามารถออกเดินทางได้ ทางบริษัทฯ ขอสงวนสิทธิ์ไม่รับผิดชอบสำหรับค่าใช้จ่ายที่เกิดขึ้น
- บริษัทฯ ขอสงวนสิทธิ์ไม่รับผิดชอบต่อการสูญหายหรือเสียหายอย่างไร ๆ อันเกิดขึ้นแก่ทรัพย์สินของท่าน อันเนื่องจากการโจรกรรม และ/หรือความประมาทจากตัวนักท่องเที่ยวเอง
- สถานที่ท่องเที่ยวที่ระบุในรายการได้รวมค่าเข้าชมไว้แล้ว หากในวันเดินทาง สถานที่ท่องเที่ยวดังกล่าวปิดทำการ บริษัทฯ จะคืนเงินค่าเข้าชมให้แก่ท่านตามที่ระบุไว้ในเอกสารของสถานที่นั้น ๆ หรือจะสลับปรับเปลี่ยนรายการเพื่อให้ท่านสามารถเข้าชมได้ แต่ในกรณีที่มีเหตุล่าช้าหรือเหตุอื่นใดเกิดขึ้นระหว่างการเดินทางทำให้ท่านไม่สามารถเข้าชมสถานที่ท่องเที่ยวดังกล่าวได้ โดยมีใช้ความผิดของบริษัทฯ บริษัทฯ ขอสงวนสิทธิ์ไม่คืนเงินค่าเข้าชมให้แก่ท่าน
- ของกำนัลต่าง ๆ ที่บริษัทฯ มอบให้ (ถ้ามี) เช่น กระเป๋าเดินทาง ไม่สามารถหักทอนเป็นส่วนลดเป็นตัวเงินได้ โดยท่านสามารถเลือกใช้ของกำนัลดังกล่าวในขณะร่วมเดินทางไปกับคณะทัวร์หรือไม่ก็ได้ตามอัธยาศัย
- ตำแหน่งที่นั่งบนเครื่องบินเป็นไปตามเงื่อนไขตั๋วเครื่องบินแบบหมู่คณะของสายการบินต่าง ๆ บริษัทฯ ไม่สามารถเลือกตำแหน่งที่นั่งได้เอง ทั้งนี้บริษัทฯ จะพยายามจัดที่นั่งให้แก่ท่านและครอบครัวตามความเหมาะสมให้ดีที่สุดภายใต้ลักษณะตำแหน่งที่นั่งแบบหมู่คณะที่สายการบินจัดให้มา
- บริษัทฯ ขอต้อนรับและมีความยินดีที่ได้ให้บริการแก่ท่านผู้เดินทางที่เชื่อมั่นในมาตรฐานของบริษัทฯ ซึ่งประสงค์จะเดินทางไปท่องเที่ยวพักผ่อนแบบหมู่คณะ และเข้าใจถึงวิถีชีวิตตลอดจนวัฒนธรรมของประเทศที่ท่านได้เดินทางไป
- เมื่อท่านจองทัวร์และชำระมัดจำแล้ว หมายถึงท่านยอมรับในข้อความและเงื่อนไขที่บริษัทฯ แจ้งแล้วข้างต้น