



**LEELA EXPLORE  
NEW ZEALAND 9D7N  
NORTH & SOUTH**

เดินทาง : 14 - 22 เมษายน 2568



# DAY 1

12.30 น. คณะพร้อมกันที่สนามบินสุวรรณภูมิ ชั้น 4 เคาน์เตอร์สายการบินสิงคโปร์ แอร์ไลน์ พบเจ้าหน้าที่ของบริษัทย่อยต้อนรับ และอำนวยความสะดวกด้านเอกสาร

15.30 น. ออกเดินทางสู่ สิงคโปร์ เที่ยวบินที่ SQ709

18.55 น. เดินทางถึง สิงคโปร์ เพื่อแวะเปลี่ยนเครื่อง

22.45 น. ออกเดินทางต่อสู่ สนามบินเมืองไอล์แลนด์ ประเทศนิวซีแลนด์ โดยสายการบินสิงคโปร์ เที่ยวบิน SQ285

# DAY 2

12.20 น. เดินทางถึงสนามบินเมืองไอล์แลนด์ ประเทศนิวซีแลนด์ หลังผ่านพิธีการตรวจคนเข้าเมืองพร้อมตรวจเช็คสัมภาระ



# AUCKLAND

เดินทางถึงน่านฟ้าประเทศนิวซีแลนด์ รับแสงแรกจากดินแดนแห่ง  
เมฆยาวสีขาว เพลิดเพลินกับวิวทิวทัศน์ที่เรียกว่าโรแมนติกที่สุดในโลก

สู่ดินแดนเมฆสีขาว เมืองโอ๊คแลนด์ ประเทศนิวซีแลนด์  
นำท่านผ่านชม เมืองโอ๊คแลนด์ เมืองที่ใหญ่อันดับหนึ่ง  
และเป็นเมืองที่สำคัญทางด้านการค้า การศึกษา การเงิน  
และท่าเรือริมอ่าวที่สวยงามเต็ม ไปด้วยเรือนับร้อยลำ...

15.00 น.

# HOBBITON MOVIE SET

## หมู่บ้านของชาวฮอบบิต

สัมผัสประสบการณ์เบื้องหลังของสถานที่ถ่ายทำ  
ภาพยนตร์ไตรภาค ฟอรัมยักษ์ เรื่อง ลอร์ด ออฟ  
เดอะ ริงส์ และ เดอะ ฮอบบิต ขึ้นชมพื้นที่อัน  
สวยงามของฟาร์มเลี้ยงแกะที่มีพื้นที่มากกว่าพัน  
เอเคอร์ ประกอบด้วยวิวทิวทัศน์ของเทือกเขา  
โคโมเรนจ์ ( KaimaiRanges ) อันตระการตา



# ROTORUA

นำท่านเดินทางสู่ เมืองโรโตรัว เมืองโรตัวโรเป็นมีที่มี  
พลังความร้อนใต้พิภพ และมีชาวเมารีอาศัยอยู่เป็น  
จำนวนมากและยังเป็นเมืองท่องเที่ยวที่สำคัญของเกาะ  
เหนือ ด้วยสภาพภูมิประเทศของเมืองตั้งอยู่ในเขต  
ภูเขาไฟจึงมีบ่อโคลนร้อนมากมาย ทำให้เป็นที่มาของ  
ชื่อเรียกงานอีกอย่างหนึ่งของเมืองนี้ว่า เมืองแห่ง  
ซัลเฟอร์ (SULPHUR CITY) เพราะบรรดาบ่อโคลน  
ทั้งหลายนี้ได้ปล่อยซัลเฟอร์หรือกำมะถันออกมากระ  
จายไปทั่วเมือง นอกจากนี้ยังมีบ่อน้ำแร่ น้ำพุร้อน  
มากมายทำให้เมืองโรโตรัวกลายเป็นเมืองสปา  
ธรรมชาติชั้นเยี่ยมของนิวซีแลนด์อีกด้วย

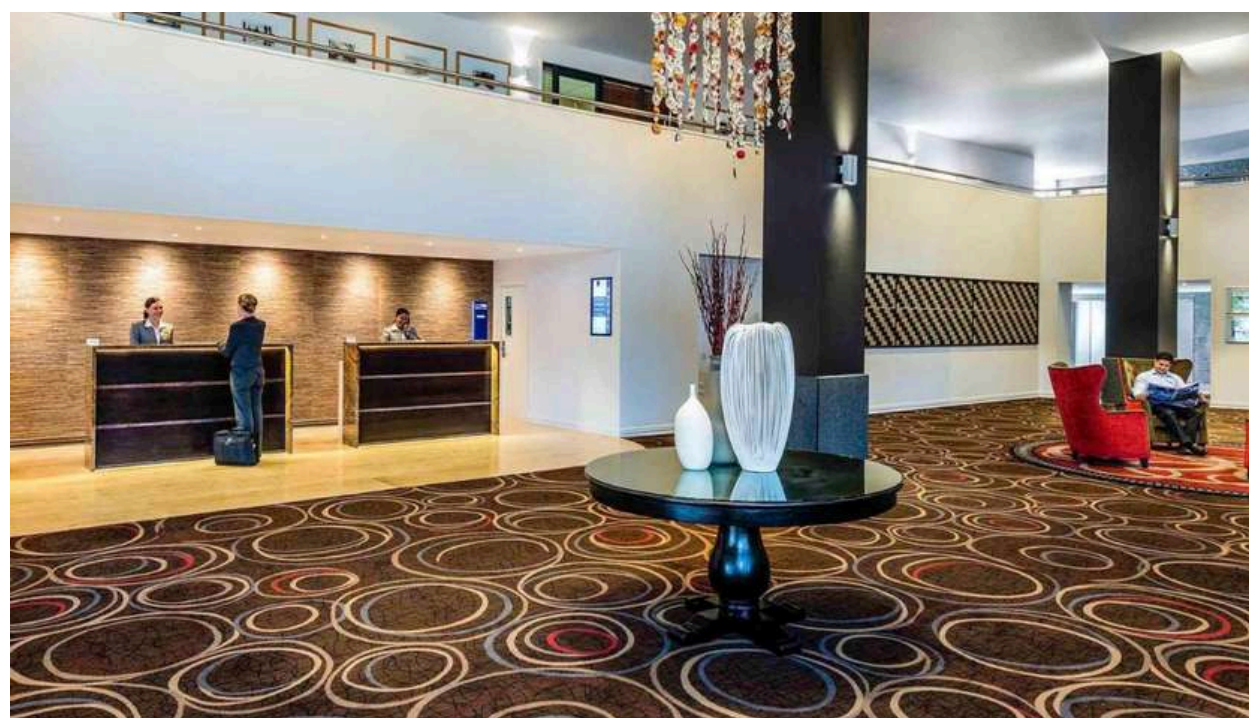


18.00 น. บริการอาหารค่ำ ณ  
ภัตตาคารอาหารท้องถิ่น

ที่พัก

# NOVOTEL ROTORUA

หรือระดับเทียบเท่า



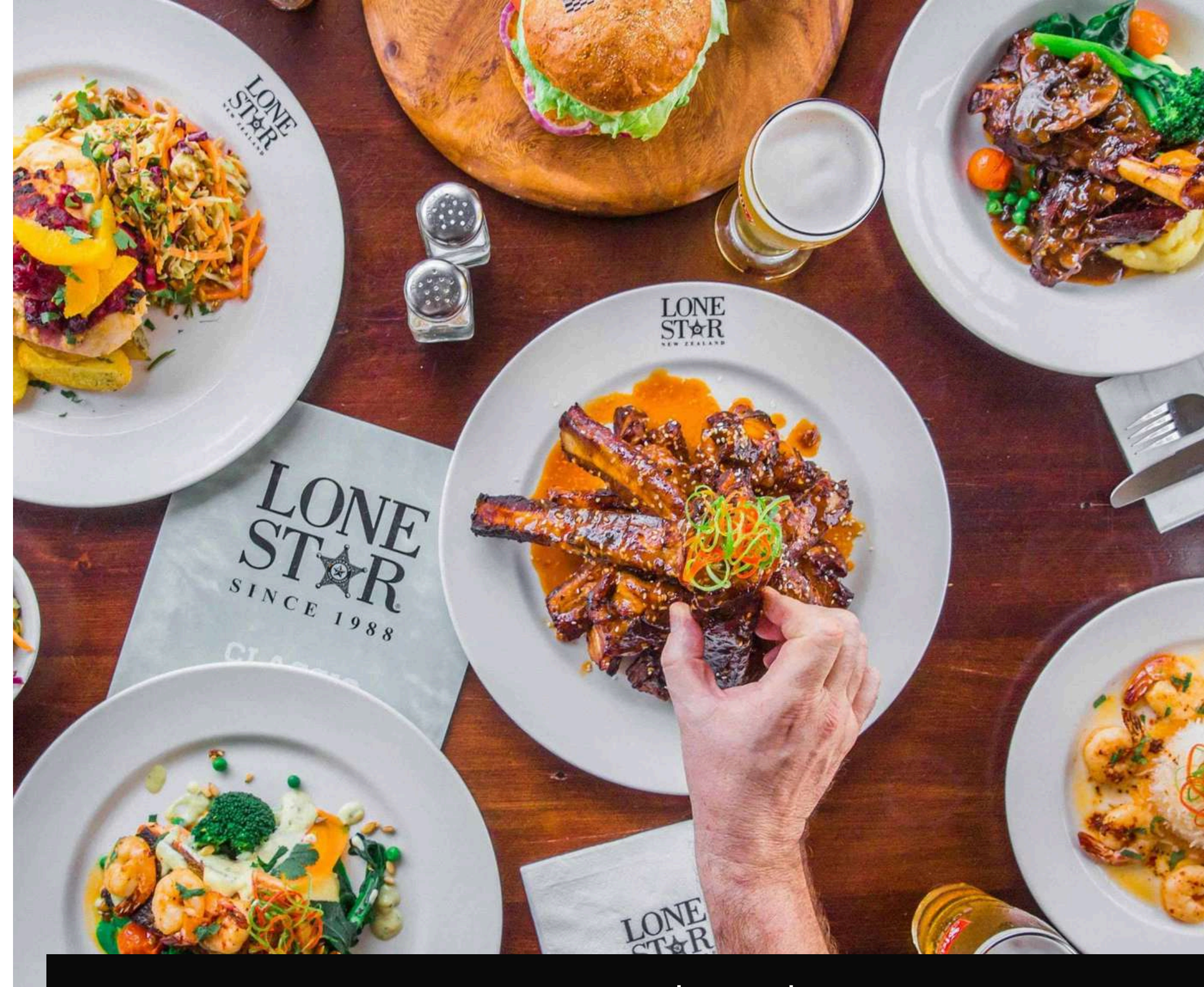
# 09.30 น. ฟาร์มอะโกรโดม (AGRODOME)

ชมการแสดงของแกะพันธุ์ต่างๆ ที่ให้ท่านได้สัมผัสถึงความน่ารักและ ประทับใจ กับการชมการสาธิตการตัดขนแกะ การต้อนแกะโดยสุนัขแสนรู้ จากนั้นให้ท่านได้ ชมฟาร์มของชาวบ้านที่จะให้ท่านได้ถ่ายรูปไปกับ สัตว์นานาชนิด และได้นั่งรถไฟชมฟาร์มที่นี่ไปกับโปรแกรม ฟาร์มทัวร์

# DAY 3

บริการอาหารเช้า ณ  
ห้องอาหารของโรงแรม





12.30 น. บริการอาหารกลางวัน ณ ภัตตาคาร

**LONE STAR SINCE 1988**

13.30 น.

นำท่านเข้าชม เทรคศึกษาพันธุ์สัตว์ป่า 'พาราไดซ์วัลลีย์สปริงส์ (PARADISE VALLEY SPRINGS)' สัมผัสสัตว์ป่าและนกสายพันธุ์พื้นเมือง รวมไปถึงปลาเทราต์ของประเทศนิวซีแลนด์ได้อย่างใกล้ชิด ทั้งยังชมความสง่างามของสิงโตแอฟริกาได้ใกล้ ๆ อีกด้วย เทรคศึกษาพันธุ์สัตว์ป่าแห่งนี้ตั้งขึ้นบนผืนป่าดั้งเดิมของนิวซีแลนด์ที่ได้รับการอนุรักษ์ไว้เป็นอย่างดี และยังมีทางเดินพื้นเรียบที่ทำให้เดินเที่ยวชมได้ง่ายในทุกสภาพอากาศ

แวะทักทายเจ้านกเคีย (KEA) นกสายพันธุ์นกแก้วพื้นเมืองอัลไพน์สุดป่วนชวนขบขันในสวนนกที่เดินเที่ยวได้ เดินชมโซนบึงน้ำที่อาศัยนกน้ำของเราเพื่อชมฝูงนกน้ำพื้นเมืองและนกน้ำอื่น ๆ มากมาย สัมผัสและให้อาหารสัตว์เลี้ยงในฟาร์มผู้เป็นมิตรอย่างเจ้าอัลปาก้า นกอีมู แกะ ฯลฯ นอกจากนี้ยังสามารถให้อาหารฝูงปลาเทราต์สายรุ้งและปลาเทราต์สีน้ำตาลนับร้อยที่อาศัยในลำธารธรรมชาติรวมถึงในสระน้ำพุที่จัดแสดงได้



15.30 น.

# TE PUIA



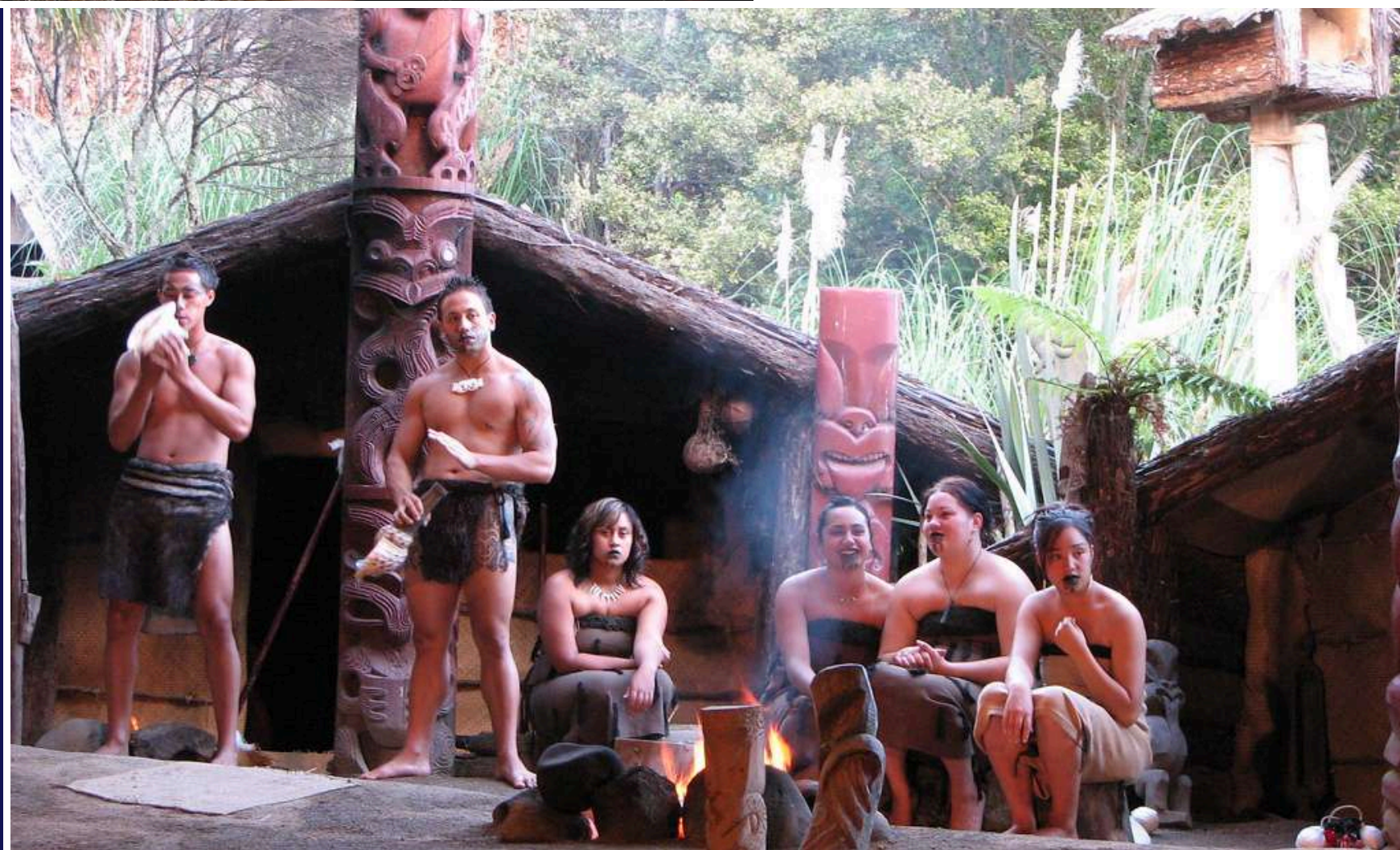
นำท่านชมความมหัศจรรย์ของธรรมชาติ กับ หุบเขาที่เต็มไปด้วยบ่อน้ำพุร้อนที่จะ  
มีไอพวยพุ่งขึ้นมาเป็นระยะ โดยเฉพาะบริเวณบ่อน้ำพุร้อนโปฮูตู (POHUTU  
GEYSER) ที่เป็นน้ำพุร้อนธรรมชาติที่ใหญ่ที่สุดในโลกใต้ที่จะปะทุขึ้นสู่ท้องฟ้า  
ประมาณทุกหนึ่งชั่วโมงหรือราวสี่สัปดาห์ต่อวันที่มีความสูงประมาณสามสิบบเมตร  
แต่บางรอบที่ปะทุก็อาจมีความสูงถึงหนึ่งร้อยฟุตได้ นับเป็นทิวทัศน์ที่หาชมได้  
ยากเสมือนย้อนไปในโลกดึกดำบรรพ์เลยทีเดียว



18.00 น.

# MITAI MAORI VILLAGE

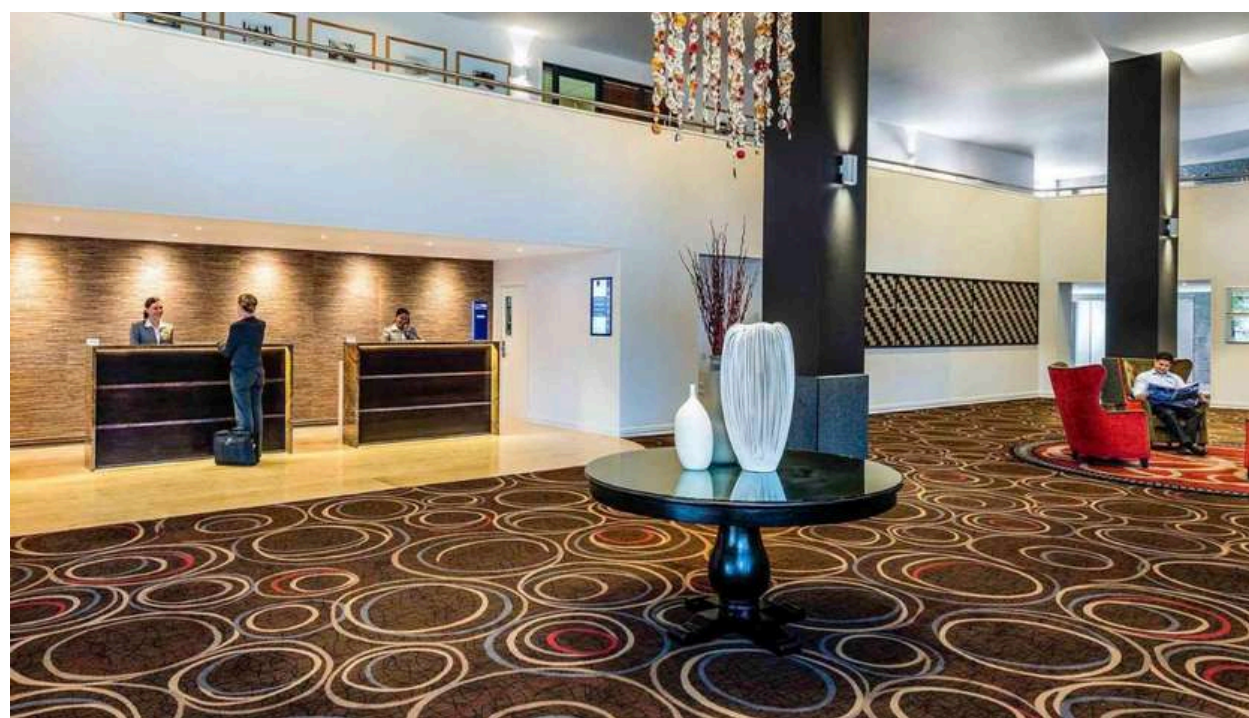
นำท่านเดินทางสู่ MITAI MAORI VILLAGE เป็นสถานที่เรียนรู้เกี่ยวกับวัฒนธรรม อาหาร การแสดงพื้นบ้าน ดั้งเดิม ของชาวเมารีซึ่งถือเป็นประวัติศาสตร์ที่สำคัญส่วนหนึ่งของคนนิวซีแลนด์ สถานที่นี้เราสามารถรับชมการแสดงสดได้ทุกวันและคนแสดงคือชาวเมารีทั้งหมด การรับประทานอาหารแบบบุฟเฟ่ต์ที่มีอาหารพื้นบ้านของชาวเมารีคือ HANGI การดื่มชมบรรยากาศธรรมชาติและการจำลองแบบหมู่บ้านของชาวเมารี ส่วนที่เป็น HIGHLIGHT คือการแสดงสดที่มีการขับร้องและการเต้นเป็นภาษาเมารีทั้งหมด



ที่พัก

# NOVOTEL ROTORUA

หรือระดับเทียบเท่า



10.30 น.

ถ้ำไวโตโม (WAITOMO CAVE) ชมความงดงามของหินงอกหินย้อยที่เกิดขึ้นเองตามธรรมชาติกว่า 12 ล้านปี  
ท่านจะได้พบกับห้องโถงที่เรียกว่า CATHEDRAL คาธิดรัล ที่มาของชื่อนี้คือ เกิดจากมีหินงอกหินย้อยที่อยู่ภายในมุม  
หนึ่งของห้อง มีลักษณะคล้ายออร์แกนที่ใช้ในโบสถ์ มีนักร้องชื่อดังหลายท่าน ได้เคยมาอัดเสียงที่ถ้ำแห่งนี้

12.30 น.

บริการอาหารกลางวัน ณ

ภัตตาคารอาหารพื้นเมือง

# HUHU CAFE



14.30 น.

# HAMILTON

นำท่านเที่ยวชม เมืองแฮมิลตัน (HAMILTON) ตั้งอยู่บนเกาะเหนือในเขตไวกาโต ของประเทศนิวซีแลนด์ ซึ่งมีแม่น้ำไวกาโตไหลผ่านเป็นหนึ่งในห้าของเมืองที่เป็นศูนย์กลางความเจริญก้าวหน้าทั้งด้านการพาณิชย์และการศึกษา มีย่านการค้าที่คึกคักมีชีวิตชีวา มีผู้คนหลากหลายเชื้อชาติและวัฒนธรรม และเป็นเมืองที่เหมาะสมสำหรับการพักผ่อนตากอากาศอีกด้วย นอกจากนี้ท่านยังสามารถเพลิดเพลินกับการนั่งเรือทิวทัศน์ที่ MV WAIPA DELTA ชมสวนแฮมิลตันการ์เดนส์และสวนนกที่ใหญ่ที่สุดทางตอนใต้ในสวนสัตว์แฮมิลตันและอุทยานแห่ง

ชาติฟรีไฟลด์



# AUCKLAND

16.30 น.



เดินทางถึงเมืองโอ๊คแลนด์...นำท่านชม สะพานฮาร์เบอร์ นำท่าน ผ่านชมย่าน Queen Street ที่เป็นถนนสายสำคัญย่านการค้า และตึกสำคัญของเมือง ผ่านชมย่าน Parnell Village ที่ได้รับการกล่าวกันว่าเก่าแก่และสวยงาม รวมถึง Parnell Rose Garden สวนที่รวมพรรณไม้ และดอกไม้โดยเฉพาะดอกกุหลาบเป็นจำนวนมาก และบางครั้งสวนแห่งนี้ยังได้จัดงานคอนเสิร์ตกลางแจ้ง



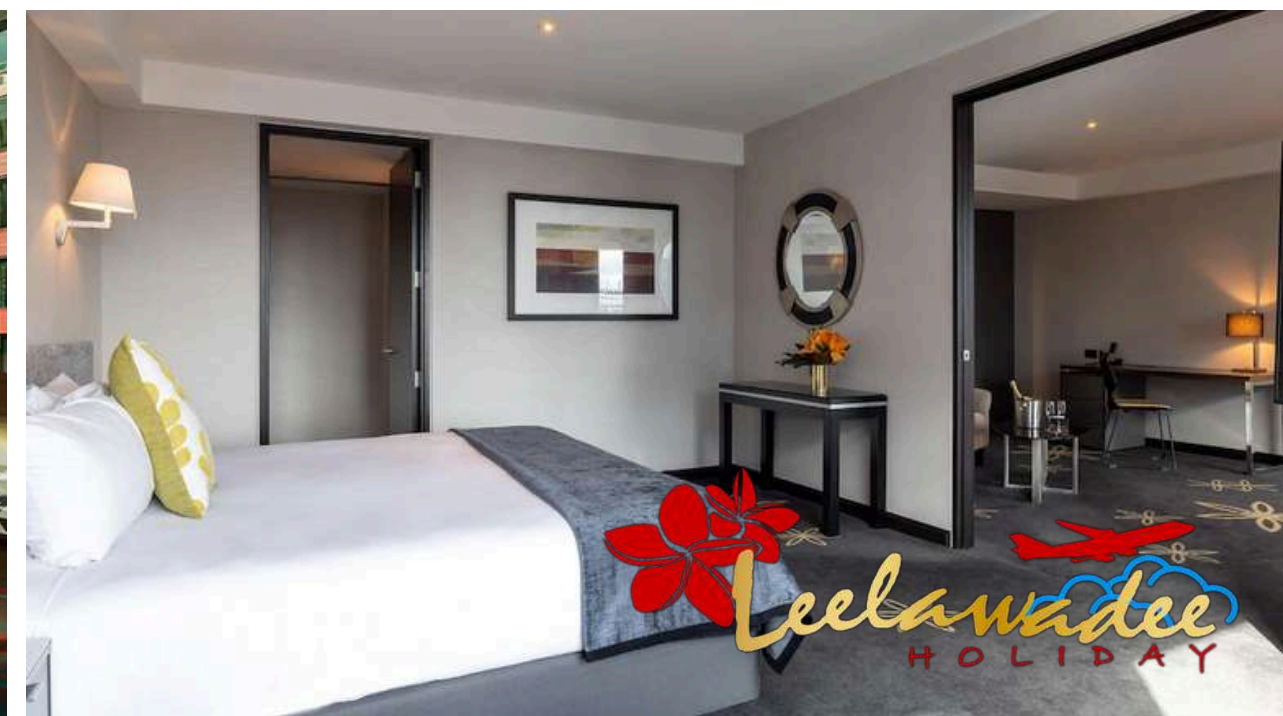
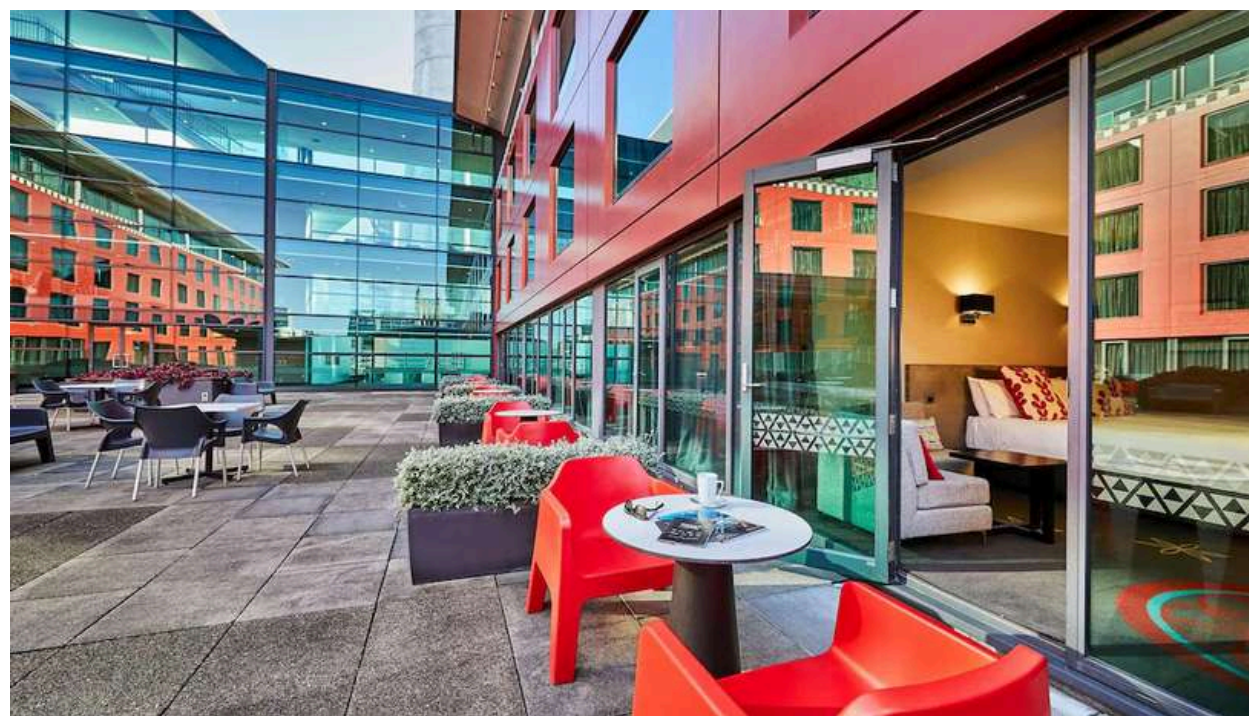
18.30 น.

บริการอาหารค่ำ ณ  
ภัตตาคาร KINGI

ที่พัก

# SKY CITY HOTEL AUCKLAND

หรือระดับเทียบเท่า



# DAY 5

บริการอาหารเช้า ณ  
ห้องอาหารของโรงแรม

นำท่านเดินทางเข้าสู่สนามบินภายในไอ้คแลนด์เพื่อ  
เตรียมตัวเดินทางสู่ เมืองควีนส์ทาวน์

11.35 น. ออกเดินทางจาก เมืองไอ้คแลนด์ โดยสายการบิน  
นิวซีแลนด์แอร์ไลน์ เที่ยวบินที่ NZ 619

13.30 น. เดินทางถึงสนามบินควีนส์ทาวน์

บริการอาหารกลางวัน ณ ภัตตาคาร

  
AIR NEW ZEALAND





14.30 น.

บริการอาหารกลางวัน ณ  
ภัตตาคารสไตล์ เอเชีย ฟิวชั่น

**WHITE & WONGS**

# 15.30 น. QUEENSTOWN MALL

ให้อิสระท่านในการเดินช้อปปิ้งที่ควีนส์ทาวน์มอลล์ถือเป็นถนนที่พลุกพล่านที่สุดในควีนส์ทาวน์ถนนสายนี้ทอดยาวจากชายฝั่งทะเลสาบไปจนถึงภูเขาเรียงรายไปด้วยร้านค้าและร้านอาหารมากมาย และเนื่องจากถนนสายนี้เป็นทางเดินเท้าเท่านั้น ผู้มาเยือนจึงสามารถเดินเล่นที่นี่ได้อย่างสบายๆ มีร้านขายของที่ระลึกเรียงรายอยู่บนถนนย่านการค้า และร้านค้าต่างๆ ก็มีสินค้าที่แตกต่างกันออกไป

ไป และไม่ควรพลาดไปกับ แฮมเบอร์เกอร์ชื่อดังของเมืองควีนส์ทาวน์ “Fergburger”

\*โปรแกรมอาจมีการเปลี่ยนแปลง ขึ้นอยู่กับความชื่นชอบและความสะดวกของผู้เดินทาง





# SKYLINE GONDOLA & LUGE



16.30 น.

นำท่านขึ้นกระเช้าเคเบิลลอยฟ้าสายไลน์ทอนโดล่า (Skyline Gondola) ที่จะพาชมความสวยงามทางธรรมชาติของควีนสทาวน์ แบบ 360 องศา ขึ้นกระเช้าสู้อยอดเขาบ็อบพีค (Bob Peak) ชมความงดงามของขุนเขาและทะเลสาบวาคาติปู (Wakatipu) สกีฟ้าเทอควอยซีที่ยาวที่สุดในประเทศ จากนั้นนำท่านสนุกกับการเล่นรถเลื่อนลูง (Luge) สไลด์ลงจากเนินเขาผ่าน หลากหลายโค้งสุดมันส์ ทั้งมุดอุโมงค์และเนินต่างระดับท่ามกลางความสวยงามของธรรมชาติ



18.00 น. บริการอาหารค่ำ ณ ภัตตาคาร

# STRATOSFARE RESTAURANT

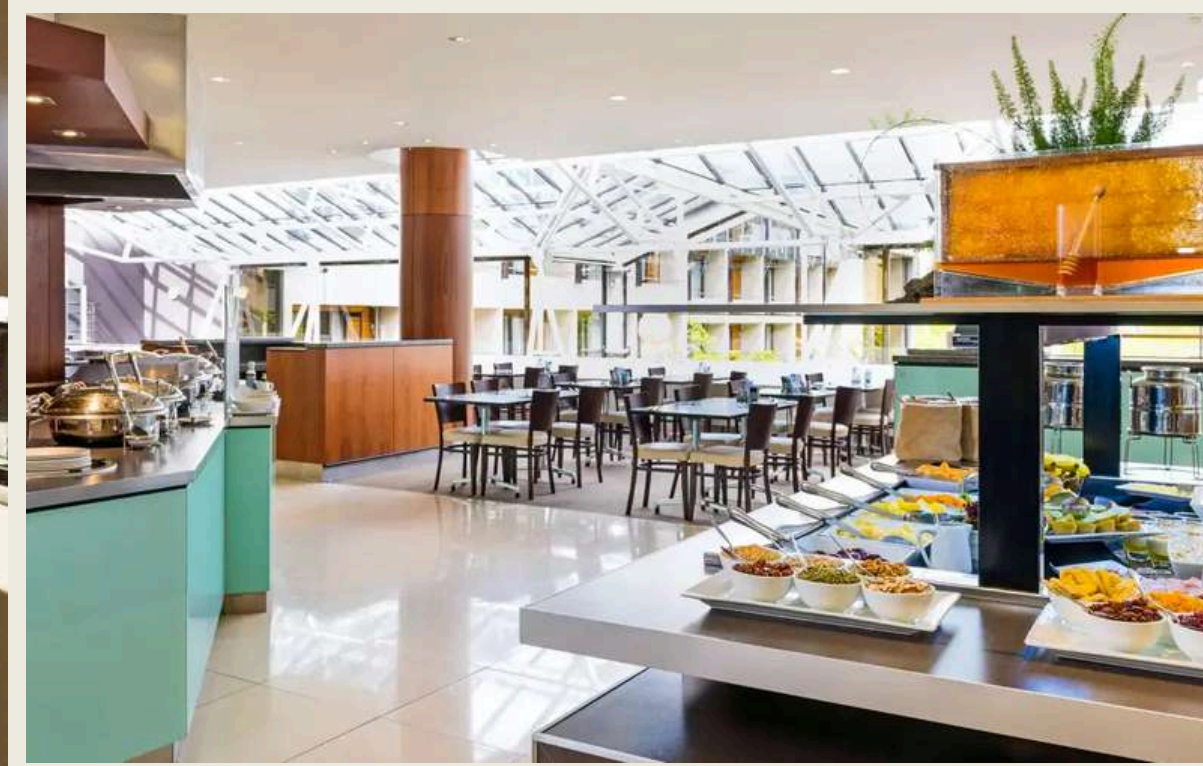
เลือกรับประทานบุฟเฟ่ต์ พร้อมดื่มด่ำกับบรรยากาศที่สวยงาม  
ของวิวเมืองควีนส์ทาวน์





# ที่พัก Novotel Queenstown Lakeside

หรือเทียบเท่า



09.30 น.

# WALTER PEAK FARM



## DAY 6

บริการอาหารเช้า ณ  
ห้องอาหารของโรงแรม



นำท่านสู่ โรงอเตอรพีคฟาร์ม ชมเรือกลไฟอายุกว่า 100 ไร่ปี ซึ่งใช้ในการขน  
ถ่านหินในสมัยก่อน และได้ดัดแปลงมาเป็นเรือสำหรับท่องเที่ยว ชมทิวทัศน์อันงดงาม  
ของทะเลสาบวาคาทีปู และเมืองควีนส์ทาวน์ที่สวยงาม โอบล้อมด้วยขุนเขาใน  
บรรยากาศแสนโรแมนติกบนเรือจากนั้นให้ท่านได้ ชมการแสดงการตัดขนแกะและสุนัข  
ต้อนแกะ หรือจะเดินเล่นถ่ายรูปบรรยากาศของฟาร์มริมทะเลสาบวาคาทีปู

บริการอาหารกลางวัน ณ ภัตตาคาร WALTER PEAK FARM

# 15.00 น. SHOTOVER JET

นำท่านสู่Shotoverชมการเล่นผาดโผนซึ่งสำหรับท่านที่  
มาควีนส์ทาวน์แล้วต้องการความท้าทาย ความสนุกที่  
ปลอดภัยไร้กังวล โดยเจ้าหน้าที่มืออาชีพจะคอยดูแล  
ท่านเป็นอย่างดี



16.30 น.

# AJ HACKETT BUNGY

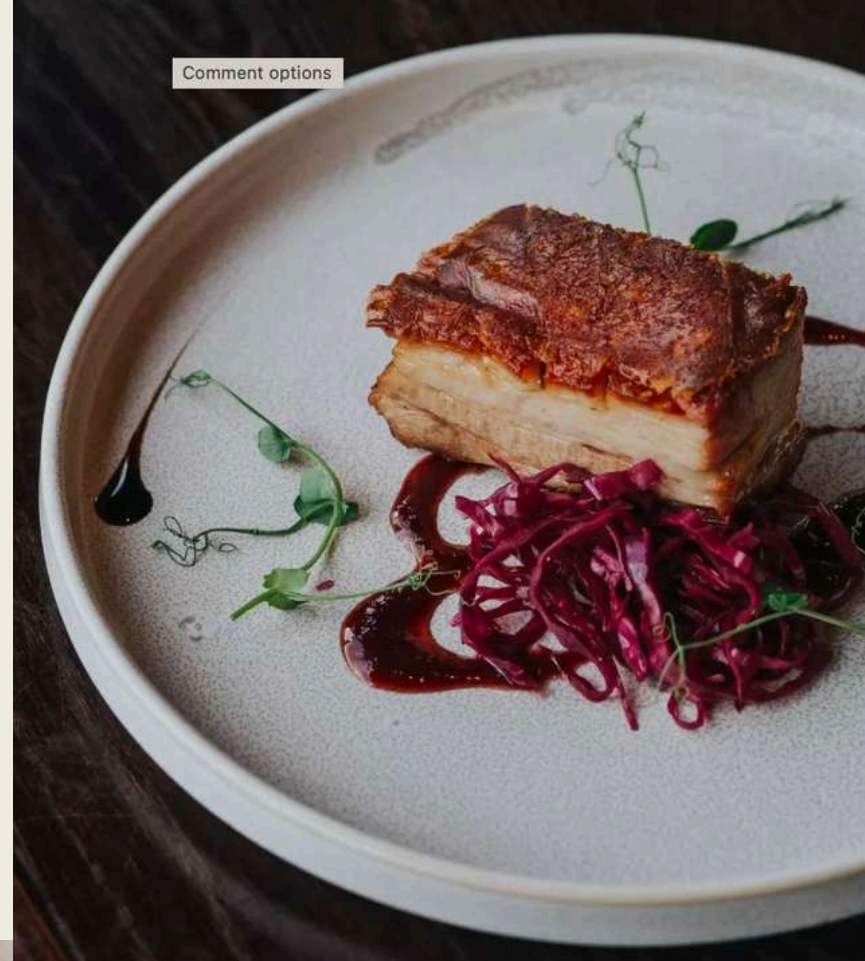
อิสระให้ท่านชอบปีงตามอริยาศัย หรือจะเลือกทดลอง  
โดดบันจี้จัมพ์แห่งแรกของโลก กับ AJ Hackett Bungy

\*\* ค่าบันจี้จัมพ์ ไม่รวมในอัตราค่าบริการ\*\*



18.30 น. บริการอาหารค่ำ ณ ภัตตาคาร

# EICHARDT'S GRILLE

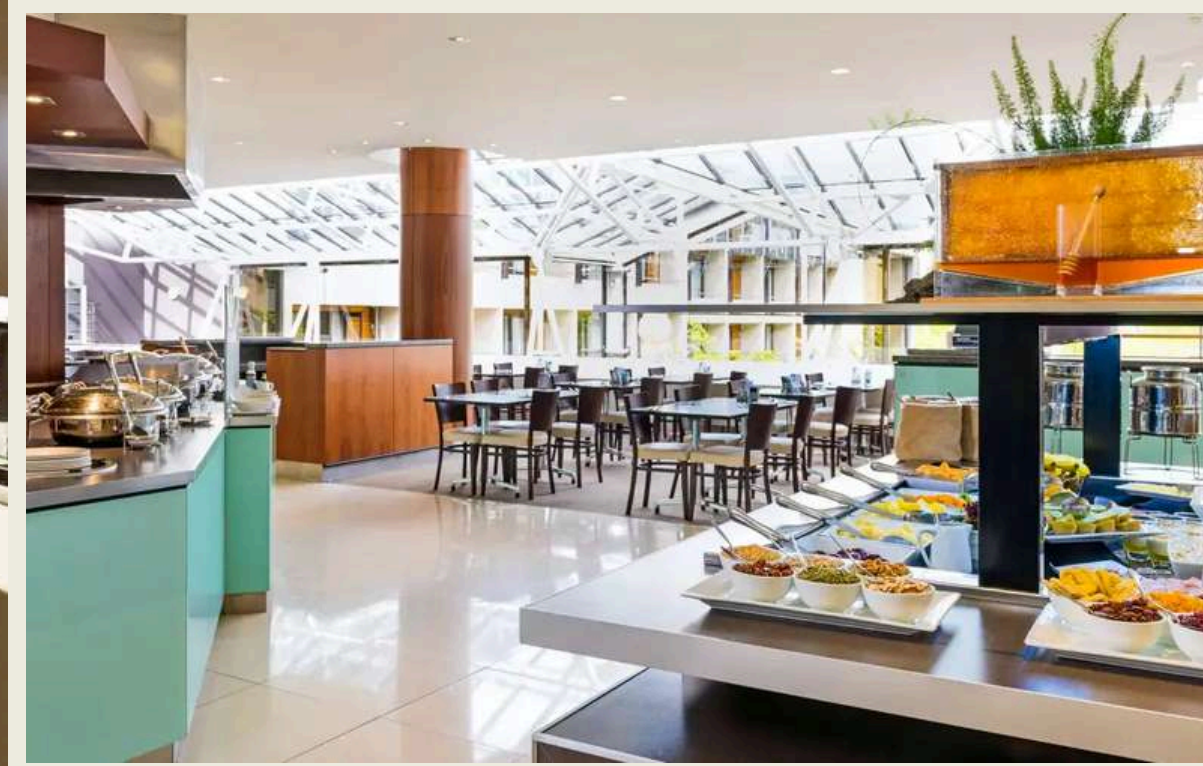




ที่พัก

# Novotel Queenstown Lakeside

หรือเทียบเท่า





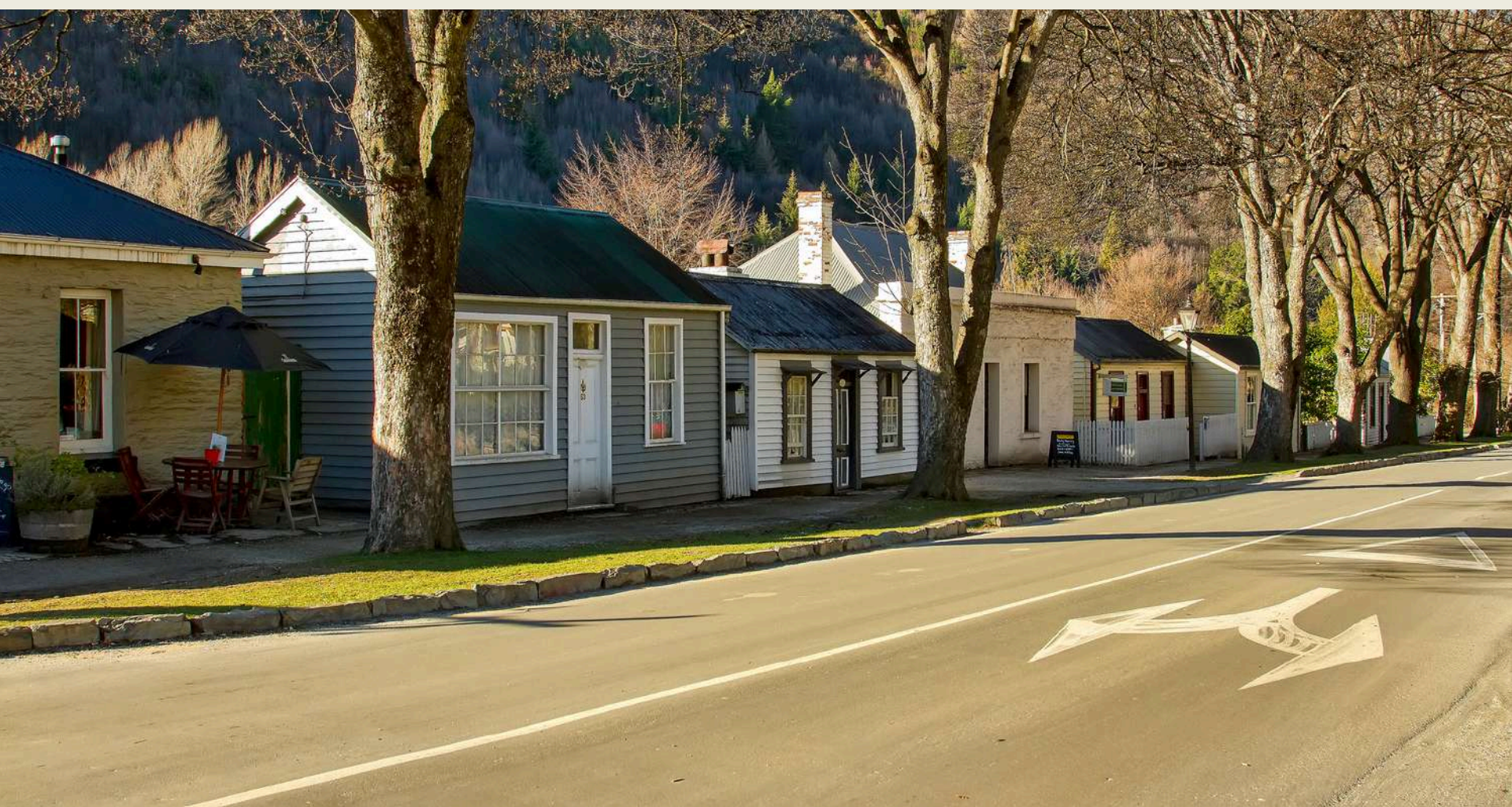
บริการอาหารเช้า ณ  
ห้องอาหารของโรงแรม

# DAY 7

## 10.00 น. **ARROW TOWN**

นำท่านถึงเมืองArrowtown เป็นเมืองแห่งประวัติศาสตร์ที่มีเรื่องราวมากมายเกี่ยวกับยุคตื่นทองในเมือง Arrowtown มีถนนสายหลักเพียงสายเดียวชื่อ Buckingham Rd. ซึ่งมีทั้งร้านอาหาร ร้านค้า และสถานที่สำคัญๆ เช่น Museum ตั้งอยู่ สนุกกับการเข้าชมพิพิธภัณฑ์ต้นกำเนิดของเมืองที่เล่าประวัติความเป็นมาในยุคตื่นทองได้อย่างน่าสนใจ

บริการอาหารกลางวัน ณ ภัตตาคารอาหารพื้นเมือง





14.00 น.

# LAKE WANAKA



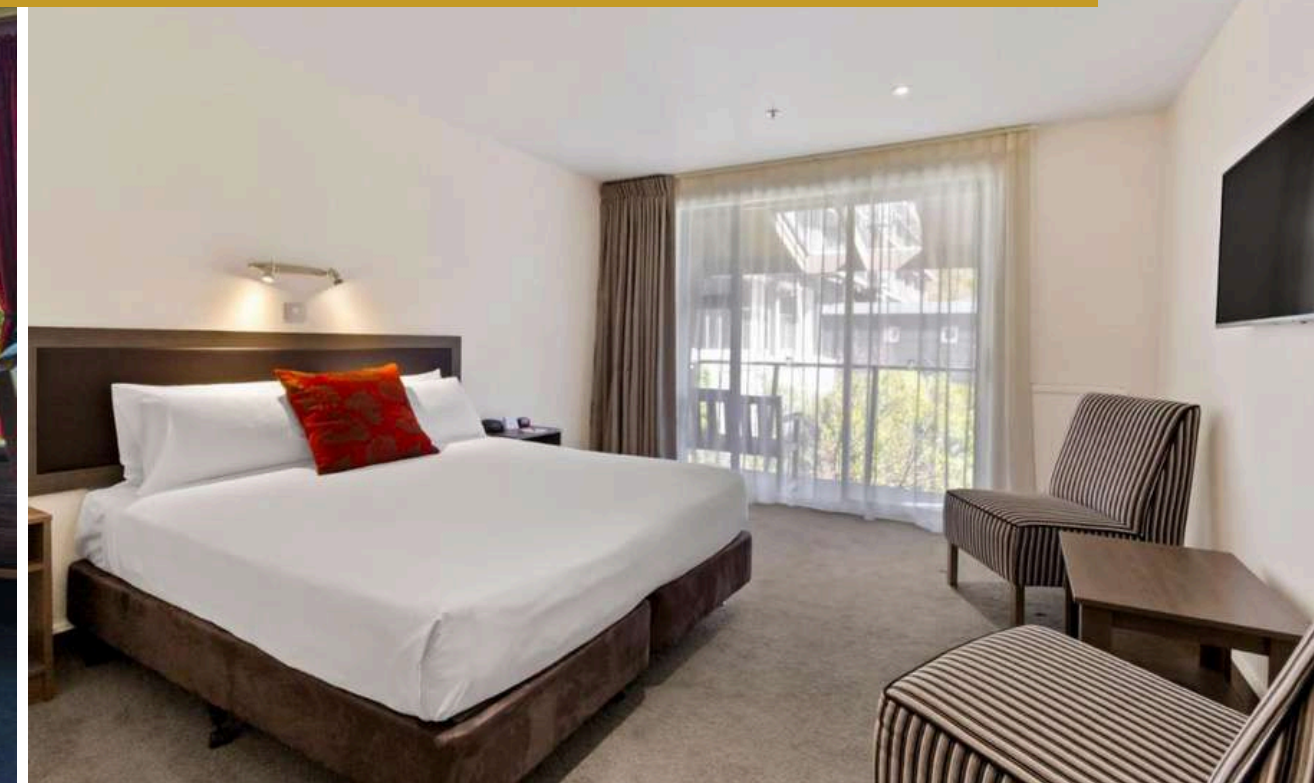
จากนั้นนำท่านเดินทางสู่ เมืองวานากา (LAKE WANAKA) เป็นทะเลสาบที่น้ำใสและเย็น รวมถึงในทะเลสาบจะมีเปิดตัวน้อยใหญ่ ว่างไปมาดูแล้วเพลินตา นอกจากนั้นบริเวณทะเลสาบยังมีหาดทรายสั้นๆ ปูทางสู่ท้องน้ำที่ทอดตัวออกไปไกลจรดแนวเขาสูงอีกฟากหนึ่งของทะเลสาบผืนน้ำอันกว้างขวางแห่งนี้ดูแล้วสวยงามมากยิ่งขึ้นเมื่อมีภาพของเรือยอชต์ จำนวนหลายๆ ลำทอดสมองจอดอยู่ บริเวณริมทะเลสาบมีสนามเด็กเล่นให้ครอบครัวได้มาใช้เวลาเล่นกันในวันที่อากาศดี

16.30 น.

นำท่านเดินทางเข้าสู่ ทะเลสาบปูกาเกิ ทะเลสาบที่สวยงามจนได้ชื่อว่า MILLION DOLLAR VIEW ซึ่งที่ทะเลสาบแห่งนี้จะสามารถมองเห็นยอดเขาเมาก์คูก (AORAKI/MOUNT COOK) ที่มีเทือกเขาสูงถึง 3,754 เมตร เหนือยอดเขามีหิมะและธารน้ำแข็งปกคลุมตลอดปีเป็นฉากหลัง



ที่พัก **THE HERMITAGE HOTEL MT COOK** หรือเทียบเท่า  
บริการอาหารค่ำ ภายในโรงแรมที่พัก



# DAY 8

บริการอาหารเช้า ณ  
ห้องอาหารของโรงแรม

10.00 น. อีสรະត່៉ានพักผ่อนตามอัธยาศัย หรือท่านจะเลือก  
สนุกกับกิจกรรมพิเศษ!!  
นำท่านนั่งเฮลิคอปเตอร์สู่ธารน้ำแข็งทาสมัน ให้ท่านได้สัมผัส  
ความงามของธารน้ำแข็งด้วยตัวท่านเองนำท่านนั่ง  
เฮลิคอปเตอร์ชมความมหัศจรรย์ทางธรรมชาติของประเทศ  
นิวซีแลนด์ ชมความยิ่งใหญ่ของธารน้ำแข็งแทสมัน (Tasman  
Glacier) ซึ่งรู้จักกันดีว่ามีขนาดใหญ่ที่สุดในประเทศเดินขึ้นชม  
ความสวยงามของดินแดนน้ำแข็งพร้อมชมทัศนียภาพอันน่าตื่น  
ตาของเม้าท์คูก (Mount Cook) การก่อตัวของธารน้ำแข็งจะมี  
การเปลี่ยนแปลงเสมอ ดังนั้นการเดินทางปีนเขาทุกครั้งจึงมี  
ความพิเศษในตัวเอง!

ค่าขึ้น HELICOPTER ไม่รวมในอัตราค่าบริการ

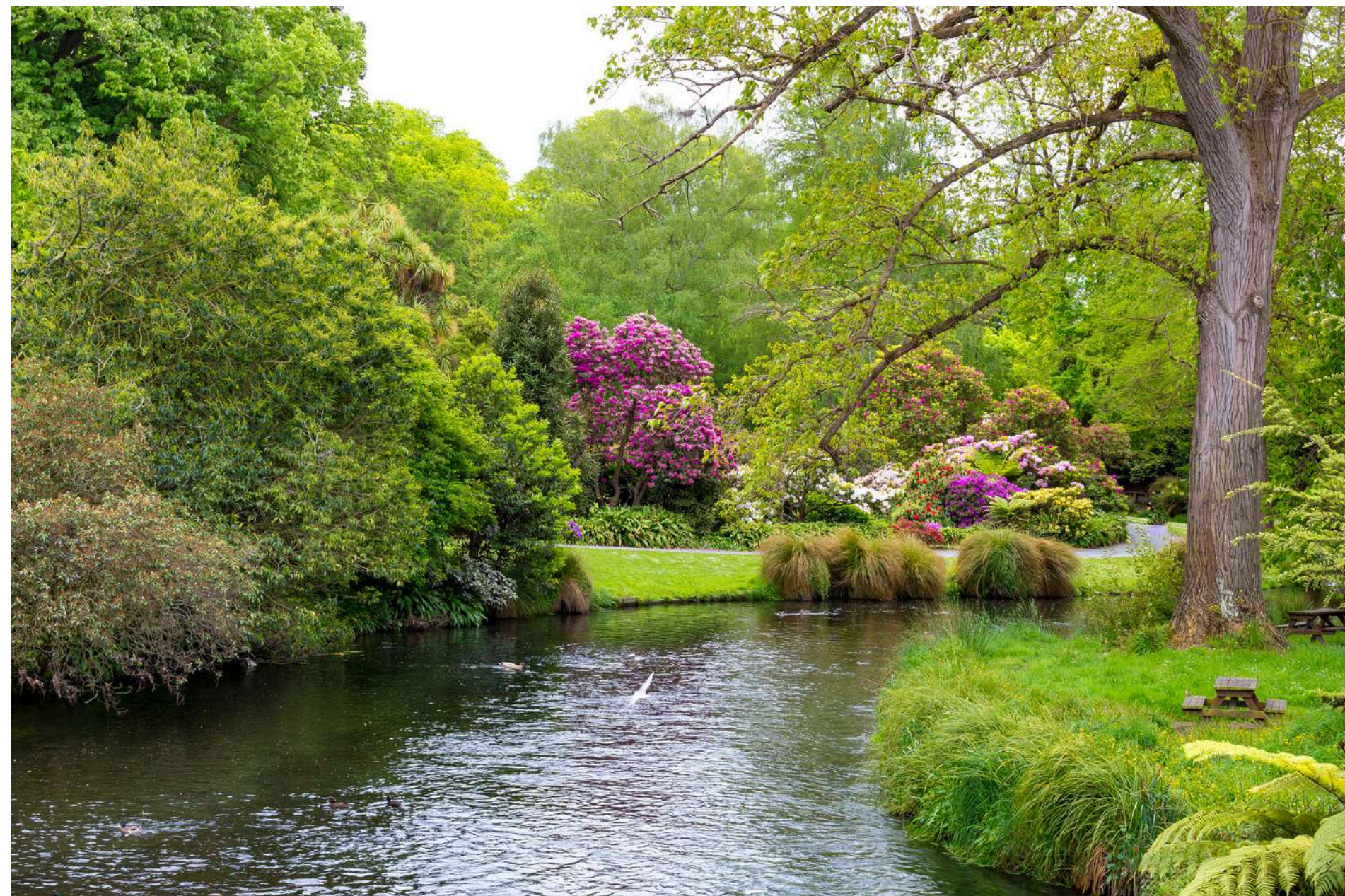


จากนั้นนำท่านเดินทางชม ทะเลสาบเทคาโป หากถามว่า  
ทะเลสาบที่ไหนสวยที่สุดในประเทศนิวซีแลนด์ แน่นอนว่าย่อม  
หนีไม่พ้น "เทคาโป เลค" ทะเลสาบที่มีผืนน้ำเป็นสีเขียวอมฟ้า  
หรือสีเทอร์ควอยส์



บริการอาหารกลางวัน  
ณ กิตติาคาร  
อาหารญี่ปุ่น

16.00 น. นำท่านเดินทางสู่ เมืองไครสต์เชิร์ช (Christchurch) เมืองสีเขียวแห่งโลกใต้ (Lisa) เมืองสงบงามท่ามกลางธรรมชาติในซีกโลกใต้ที่อวลไปด้วยกลิ่นอายแบบอังกฤษ และเป็นจุดเริ่มต้นของการท่องเที่ยวแห่งนิวซีแลนด์ หากมีเวลาพอ นำท่านชม Christchurch Botanic Gardens (สวนพฤกษศาสตร์ไครสต์เชิร์ช) แหล่งโอเอซิสใจกลางเมือง มีทั้งสวนดอกกุหลาบสีสันสดใส, พันธุ์ไม้ท้องถิ่น, พืชเขตร้อนในเรือนกระจก และอีกมากมาย ชาวเมืองไครสต์เชิร์ชเองก็ชอบมาทำกิจกรรมกันที่นี่ ไม่ว่าจะวิ่ง ปิกนิก นอนอ่านหนังสือ หรือทำกิจกรรมอื่นๆ กับเพื่อนๆ หรือครอบครัว





18.30 น.  
บริการอาหารค่ำ ณ  
ภัตตาคาร  
ROCA  
Mediterranean  
From Spain to the  
Middle East



ที่พัก **CROWNE PLAZA CHRISTCHURCH, AN IHG HOTEL**



หรือเทียบเท่า



# DAY 9

บริการอาหารเช้า ณ ห้องอาหารของโรงแรม

10.50 น. ออกเดินทางสู่ สิงคโปร์ เที่ยวบินที่ SQ298

17.40 น. เดินทางถึง สิงคโปร์ เพื่อจะเปลี่ยนเครื่อง

18.30 น. ออกเดินทางต่อสู่ สนามบินสุวรรณภูมิ  
โดยสายการบินสิงคโปร์ เที่ยวบิน SQ720

20.00 น. เดินทางถึงสนามบินสุวรรณภูมิ โดยสวัสดิภาพ พร้อมความประทับใจ

## อัตราค่าบริการ

ประเภทผู้เดินทาง	ค่าบริการ	สมาชิกบัตรหลัก	สมาชิกบัตรเสริม
ผู้ใหญ่ (พักห้องละ 2 ท่าน)	228,800.-	225,800.-	226,800.-
เด็กอายุต่ำกว่า 12 ปี (พักกับผู้ใหญ่ 1 ท่าน)	224,800.-	221,800.-	222,800.-
เด็กอายุต่ำกว่า 12 ปี (พักกับผู้ใหญ่ 2 ท่าน... มีเตียงเสริม)	220,800.-	217,800.-	218,800.-
เด็กอายุต่ำกว่า 12 ปี (พักกับผู้ใหญ่ 2 ท่าน... ไม่มีเตียงเสริม)	216,800.-	213,800.-	214,800.-
พักเดี่ยว เพิ่มท่านละ	38,900.-	38,900.-	38,900.-
มีตัวแล้ว ลดราคาท่านละ	42,650.-	42,650.-	42,650.-

**\*\*อัตราค่าบริการดังกล่าว สำหรับจำนวนผู้เดินทางผู้ใหญ่ขั้นต่ำ 10 ท่าน\*\***

หากมีจำนวนผู้เดินทางระหว่าง 8-9 ท่าน เพิ่มท่านละ 20,000 บาท

## คะแนนสะสม สำหรับสมาชิก

ประเภทผู้เดินทาง	สมาชิกบัตรหลัก	สมาชิกบัตรเสริม
ผู้ใหญ่ (พักห้องละ 2 ท่าน)	2,258.-	2,258.-
เด็กอายุต่ำกว่า 12 ปี (พักกับผู้ใหญ่ 1 ท่าน)	2,218.-	2,218.-
เด็กอายุต่ำกว่า 12 ปี (พักกับผู้ใหญ่ 2 ท่าน... มีเตียงเสริม)	2,178.-	2,178.-
เด็กอายุต่ำกว่า 12 ปี (พักกับผู้ใหญ่ 2 ท่าน... ไม่มีเตียงเสริม)	2,138.-	2,138.-
พักเดี่ยว ได้รับคะแนนเพิ่ม	389.-	389.-
มีตั๋วแล้ว ได้คะแนน	1,831.-	1,831.-

- สามารถใช้คะแนนสะสมในการแลกส่วนลดสูงสุด 1,000 คะแนน
- คะแนนสะสมที่ได้รับเป็นไปตามยอดการชำระจริง
- สมาชิกบัตรเสริมได้รับคะแนนสะสมเป็นไปตามสมาชิกบัตรหลัก

## อัตราค่าบริการนี้รวม

- ค่าบัตรโดยสารเครื่องบิน ไป-กลับชั้นที่คนاجرตามเส้นทาง และ สายการบินที่ได้ระบุไว้ในรายการ พร้อมค่าภาษีสนามบิน ทุกแห่ง และน้ำหนักกระเป๋า 25 KG
- ค่าที่พัก ห้องละ 2 ท่าน ตามโรงแรมที่ระบุไว้ในรายการ หรือระดับเดียวกัน
- ค่าอาหาร, ค่าเข้าชม และค่ายานพาหนะทุกชนิด ตามที่ได้ระบุไว้ในรายการ
- หัวหน้าทัวร์ คอยดูแลและอำนวยความสะดวกให้กับผู้เดินทางตลอดทริป
- ค่าวีซ่า (สำหรับผู้ถือหนังสือเดินทางไทย)
- ค่าประกันอุบัติเหตุในระหว่างการเดินทางในวงเงิน ท่านละ 2,000,000.- บาท เจือปนไปตามกรมธรรม์

## อัตราค่าบริการนี้ไม่รวม

- ค่าใช้จ่ายส่วนตัว อาทิ ค่าอาหาร-เครื่องดื่ม นอกเหนือจากรายการ, ค่าช้อปปิ้ง, ค่าโทรศัพท์ เป็นต้น
- ค่าภาษีหัก ณ ที่จ่าย 3% และค่าภาษีมูลค่าเพิ่ม 7%
- ค่าทำหนังสือเดินทาง / ต่อบหน้าเล่มหนังสือเดินทาง
- ค่าภาษีน้ำมันที่ทางสายการบินเรียกเก็บเพิ่มอีก

เงื่อนไขการชำระเงิน: สำหรับการจอง มัดจำ 40,000 บาท

- ชำระยอดทั้งหมดก่อนการเดินทางอย่างน้อย 21 วัน
- ชำระด้วยเช็ค หรือเช็คเดบิต โดยสั่งจ่ายในนาม บริษัท สีสาวดี ออสิเดย์ จำกัด
- ชำระโดยเงินสด
- ชำระด้วยการโอนเงินผ่านธนาคาร (กรุณาแฟกซ์ใบนำฝากมายังเบอร์ Fax. 02-6640023)

ชื่อบัญชี บริษัท สีสาวดี ออสิเดย์ จำกัด      ธนาคาร กสิกรไทย

บัญชีกระแสรายวัน      เลขที่ 639-1-00265-5

“การจ่ายส่วนที่เหลือ” กรุณาชำระยอดทั้งหมดก่อนการเดินทางอย่างน้อย 14 วัน

### การยกเลิก

- กรณียกเลิกก่อนการเดินทาง 21 วัน ทางบริษัทฯ ขอสงวนสิทธิ์ในการคืนเงินมัดจำ
- กรณียกเลิกก่อนการเดินทาง 14 วัน ทางบริษัทฯ มีความจำเป็นต้องหัก 50% ของอัตราค่าบริการ
- กรณียกเลิกก่อนการเดินทาง 10 วัน ทางบริษัทฯ ขอสงวนสิทธิ์ในการคืนเงินทั้งหมด

## หมายเหตุ

- บริษัทฯ ขอสงวนสิทธิ์ไม่รับท่านผู้เดินทางที่เคยเดินทางแล้วมีประวัติความประพฤติไม่น่ารัก หรือมีพฤติกรรมเป็นที่รังเกียจของคนส่วนใหญ่ เช่น ไม่รักษาเวลา, พุดจาหยาบคาย, ดื่มสุราบนรถ, ก่อเสียงรำคาญรบกวนผู้อื่น, หรือพยายามสร้างความวุ่นวายในคณะทัวร์ ฯลฯ ทั้งนี้เพื่อความสุขของคณะผู้เดินทางส่วนใหญ่
- บริษัทฯ ขอสงวนสิทธิ์ไม่รับท่านผู้เดินทางที่มีอายุครรภ์เกิน 4 เดือน ทั้งนี้เพื่อความปลอดภัยของท่านผู้เดินทางและการกักในครรภ์
- บริษัทฯ ขอสงวนสิทธิ์ไม่รับท่านผู้เดินทางที่มีความประสงค์จะลักลอบเข้าประเทศอื่นเพื่อไปทำงานหรือเพื่อการอื่นใดอันมิใช่การท่องเที่ยว
- บริษัทฯ ขอสงวนสิทธิ์ในการพิจารณาให้หรือไม่ให้บริการแก่ท่านที่ต้องใช้รถเข็น (กรุณาแจ้งให้บริษัทฯ ทราบก่อนจองทัวร์เพื่อหาข้อสรุปร่วมกัน) โดยบริษัทฯ ต้องกราบขออภัยเพราะบางเส้นทางอาจไม่สะดวกในการเดินทางสำหรับท่านที่ต้องใช้รถเข็น ยกเว้นทัวร์คณะส่วนตัว
- บริษัทฯ ขอสงวนสิทธิ์ในการพิจารณาให้หรือไม่ให้บริการแก่ท่านที่มีเด็กทารกอายุต่ำกว่า 2 ขวบ ร่วมเดินทางไปด้วย (กรุณาแจ้งให้บริษัทฯ ทราบก่อนจองทัวร์เพื่อหาข้อสรุปร่วมกัน) โดยบริษัทฯ ต้องกราบขออภัยเพราะเด็กเล็กอาจงอแงรบกวนผู้เดินทางท่านอื่น ยกเว้นทัวร์คณะส่วนตัว
- บริษัทฯ ขอสงวนสิทธิ์ในการพิจารณาให้หรือไม่ให้บริการแก่ท่านที่เป็นพระภิกษุสงฆ์หรือนักบวชในบางรายการทัวร์หรือบางเส้นทาง ยกเว้นทัวร์คณะส่วนตัว
- บริษัทฯ ขอสงวนสิทธิ์ในการยกสิทธิประโยชน์ของท่านที่จองทัวร์ไว้แล้ว แต่ไม่ชำระเงินมัดจำภายในระยะเวลาที่กำหนด ให้แก่ลูกค้าท่านต่อไปที่แจ้งชื่อรอไว้ ทั้งนี้เพื่อประโยชน์ของผู้ร่วมเดินทางท่านอื่น
- บริษัทฯ ขอสงวนสิทธิ์ในการยกเลิกการเดินทางในกรณีที่มีผู้เดินทางต่ำกว่า 15 ท่าน โดยจะแจ้งให้ผู้เดินทางทราบล่วงหน้าก่อนเดินทางไม่น้อยกว่า 15 วัน และยินดีจะจัดหาคณะทัวร์อื่นทดแทนหากท่านต้องการ
- ในกรณีที่ท่านยกเลิกการเดินทาง บริษัทฯ ขอสงวนสิทธิ์ในการหักเงินค่าใช้จ่าย
  - โดย หากยกเลิกก่อนเดินทาง 14 วัน ขอหักร้อยละ 50 ของอัตราค่าบริการ
  - หากยกเลิกก่อนเดินทาง 10 วัน ขอหักร้อยละ 100 ของอัตราค่าบริการ

- ในกรณีที่ท่านขอเปลี่ยนตัวผู้เดินทาง โดยสามารถขอวีซ่าได้ทันภายในกำหนดเวลา บริษัทฯ ขอสงวนสิทธิ์ในการคิดค่าใช้จ่ายเพิ่ม เฉพาะค่าธรรมเนียมในการยื่นวีซ่าและค่าเปลี่ยนชื่อตั๋วเครื่องบินเท่านั้น เว้นแต่ตั๋วเครื่องบินที่ไม่อนุญาตให้เปลี่ยนชื่อหรือคืนตัว
- บริษัทฯ ขอสงวนสิทธิ์ไม่คืนค่าธรรมเนียมการยื่นวีซ่าในทุกกรณี หากมีการยื่นวีซ่าแล้ว
- บริษัทฯ ขอสงวนสิทธิ์ไม่รับผิดชอบต่อการที่ท่านถูกปฏิเสธไม่ให้เดินทางเข้าหรือออกจากประเทศใด ๆ อันเนื่องมาจากเหตุผลส่วนตัวของท่านผู้เดินทาง เช่น เอกสารการเดินทางไม่ถูกต้อง, พกพาสิ่งของผิดกฎหมาย หรือมีความประพฤติส่อไปในทางเสื่อมเสีย รวมถึงการที่มีได้เดินทางเพราะเหตุภัยธรรมชาติ หรือการยกเลิกเที่ยวบิน
- สำหรับท่านผู้เดินทางที่ประสงค์จะซื้อตั๋วเครื่องบินภายในประเทศเพิ่มเติม ( นอกเหนือจากรายการตามทัวร์ ) หรือดำเนินการใด ๆ ที่ก่อให้เกิดค่าใช้จ่าย กรุณาแจ้งให้บริษัทฯ ทราบก่อน เพื่อขอคำยืนยันสำหรับการออกเดินทางของทัวร์นั้นๆ หากท่านผู้เดินทางซื้อตั๋วหรือชำระค่าใช้จ่ายใด ๆ ไป โดยไม่ได้รับการยืนยันดังกล่าว แล้วต่อมาทัวร์นั้น ๆ ไม่สามารถออกเดินทางได้ ทางบริษัทฯ ขอสงวนสิทธิ์ไม่รับผิดชอบสำหรับค่าใช้จ่ายที่เกิดขึ้น
- บริษัทฯ ขอสงวนสิทธิ์ไม่รับผิดชอบต่อการสูญหายหรือเสียหายอย่างไร ๆ อันเกิดขึ้นแก่ทรัพย์สินของท่าน อันเนื่องจากการโจรกรรม และ/หรือความประมาทจากตัวนักท่องเที่ยวเอง
- สถานที่ท่องเที่ยวที่ระบุในรายการได้รวมค่าเข้าชมไว้แล้ว หากในวันเดินทาง สถานที่ท่องเที่ยวดังกล่าวปิดทำการ บริษัทฯ จะคืนเงินค่าเข้าชมให้แก่ท่านตามที่ระบุไว้ในเอกสารของสถานที่นั้น ๆ หรือจะสลับปรับเปลี่ยนรายการเพื่อให้ท่านสามารถเข้าชมได้ แต่ในกรณีที่มีเหตุล่าช้าหรือเหตุอื่นใดเกิดขึ้นระหว่างการเดินทางทำให้ท่านไม่สามารถเข้าชมสถานที่ท่องเที่ยวดังกล่าวได้ โดยมีใช้ความผิดของบริษัทฯ บริษัทฯ ขอสงวนสิทธิ์ไม่คืนเงินค่าเข้าชมให้แก่ท่าน
- ของกำนัลต่าง ๆ ที่บริษัทฯ มอบให้ ( ถ้ามี ) เช่น กระเป๋าเดินทาง ไม่สามารถหักทอนเป็นส่วนลดเป็นตัวเงินได้ โดยท่านสามารถเลือกใช้ของกำนัลดังกล่าวในขณะร่วมเดินทางไปกับคณะทัวร์หรือไม่ก็ได้ตามอัธยาศัย
- ตำแหน่งที่นั่งบนเครื่องบินเป็นไปตามเงื่อนไขตั๋วเครื่องบินแบบหมู่คณะของสายการบินต่าง ๆ บริษัทฯ ไม่สามารถเลือกตำแหน่งที่นั่งได้เอง ทั้งนี้บริษัทฯ จะพยายามจัดที่นั่งให้แก่ท่านและครอบครัวตามความเหมาะสมให้ดีที่สุดภายใต้ลักษณะตำแหน่งที่นั่งแบบหมู่คณะที่สายการบินจัดให้มา
- บริษัทฯ ขอต้อนรับและมีความยินดีที่ได้ให้บริการแก่ท่านผู้เดินทางที่เชื่อมั่นในมาตรฐานของบริษัทฯ ซึ่งประสงค์จะเดินทางไปท่องเที่ยวพักผ่อนแบบหมู่คณะ และเข้าใจถึงวิถีชีวิตตลอดจนวัฒนธรรมของประเทศที่ท่านได้เดินทางไป
- เมื่อท่านจองทัวร์และชำระมัดจำแล้ว หมายถึงท่านยอมรับในข้อความและเงื่อนไขที่บริษัทฯ แจ้งแล้วข้างต้น

## หมายเหตุและเงื่อนไขในการรับบริการ

- บริษัทฯ ขอสงวนสิทธิ์ไม่รับท่านผู้เดินทางที่เคยเดินทางแล้วมีประวัติความประพฤติไม่น่ารัก หรือมีพฤติกรรมเป็นที่รังเกียจของคนส่วนใหญ่ เช่น ไม่รักษาเวลา, พุดจาหยามคาย, ดื่มสุรารับรถ, ก่อเสียงรำคาญรบกวนผู้อื่น, หรือพยายามสร้างความวุ่นวายในคณะทัวร์ ฯลฯ ทั้งนี้เพื่อความสุขของคณะผู้เดินทางส่วนใหญ่
- บริษัทฯ ขอสงวนสิทธิ์ไม่รับท่านผู้เดินทางที่มีอายุครรภ์เกิน 4 เดือน ทั้งนี้เพื่อความปลอดภัยของท่านผู้เดินทางและการกักในครรภ์
- บริษัทฯ ขอสงวนสิทธิ์ไม่รับท่านผู้เดินทางที่มีความประสงค์จะลักลอบเข้าประเทศอื่นเพื่อไปทำงาน หรือเพื่อการอื่นใดอันมิใช่การท่องเที่ยว
- บริษัทฯ ขอสงวนสิทธิ์ในการพิจารณาให้หรือไม่ให้บริการแก่ท่านที่ต้องใช้รถเข็น (กรุณาแจ้งให้บริษัทฯ ทราบก่อนจองทัวร์เพื่อหาข้อสรุปร่วมกัน) โดยบริษัทฯ ต้องทราบขอภัยเพราะบางเส้นทางอาจไม่สะดวกในการเดินทางสำหรับท่านที่ต้องใช้รถเข็น ยกเว้นทัวร์คณะส่วนตัว
- 
- บริษัทฯ ขอสงวนสิทธิ์ในการพิจารณาให้หรือไม่ให้บริการแก่ท่านที่มีเด็กทารกอายุต่ำกว่า 2 ขวบ ร่วมเดินทางไปด้วย (กรุณาแจ้งให้บริษัทฯ ทราบก่อนจองทัวร์เพื่อหาข้อสรุปร่วมกัน) โดยบริษัทฯ ต้องทราบขอภัยเพราะเด็กเล็กอาจจ้องรบกวนผู้เดินทางท่านอื่น ยกเว้นทัวร์คณะส่วนตัว
- บริษัทฯ ขอสงวนสิทธิ์ในการพิจารณาให้หรือไม่ให้บริการแก่ท่านที่เป็นพระภิกษุสงฆ์หรือนักบวชในบางรายการทัวร์หรือบางเส้นทาง ยกเว้นทัวร์คณะส่วนตัว
- บริษัทฯ ขอสงวนสิทธิ์ในการยกเลิกสิทธิประโยชน์ของท่านที่จองทัวร์ไว้แล้ว แต่ไม่ชำระเงินมัดจำภายในระยะเวลาที่กำหนด ให้แก่ลูกค้าท่านต่อไปที่แจ้งชื่อรอไว้ ทั้งนี้เพื่อประโยชน์ของผู้ร่วมเดินทางท่านอื่น
- บริษัทฯ ขอสงวนสิทธิ์ในการยกเลิกการเดินทางในกรณีที่มีผู้เดินทางต่ำกว่า 15 ท่าน โดยจะแจ้งให้ผู้เดินทางทราบล่วงหน้าก่อนเดินทางไม่น้อยกว่า 15 วัน และยินดีจะจัดหาคณะทัวร์อื่นทดแทนหากท่านต้องการ
- ในกรณีที่ท่านยกเลิกการเดินทาง บริษัทฯ ขอสงวนสิทธิ์ในการหักเงินค่าใช้จ่าย
- โดย หากยกเลิกก่อนเดินทาง 21 วัน ขอหักร้อยละ 50 ของอัตราค่าบริการ
- หากยกเลิกก่อนเดินทาง 14 วัน ขอหักร้อยละ 100 ของอัตราค่าบริการ
- ในกรณีที่ท่านขอเปลี่ยนตัวผู้เดินทาง โดยสามารถขอวีซ่าได้ทันภายในกำหนดเวลา บริษัทฯ ขอสงวนสิทธิ์ในการคิดค่าใช้จ่ายเพิ่ม เฉพาะค่าธรรมเนียมในการยื่นวีซ่าและค่าเปลี่ยนชื่อตัวเครื่องบินเท่านั้น เว้นแต่ตัวเครื่องบินที่ไม่อนุญาตให้เปลี่ยนชื่อหรือคืนตัว
- บริษัทฯ ขอสงวนสิทธิ์ไม่คืนค่าธรรมเนียมการยื่นวีซ่าในทุกกรณี หากมีการยื่นวีซ่าแล้ว

- บริษัทฯ ขอสงวนสิทธิ์ไม่รับผิดชอบต่อการที่ท่านถูกปฏิเสธไม่ให้เดินทางเข้าหรือออกจากประเทศใด ๆ อันเนื่องมาจากเหตุผลส่วนตัวของท่านผู้เดินทาง เช่น เอกสารการเดินทางไม่ถูกต้อง, พกพาสิ่งของผิดกฎหมาย หรือมีความประพฤติส่อไปในทางเสื่อมเสีย รวมถึงการที่มีได้เดินทางเพราะเหตุภัยธรรมชาติ หรือการยกเลิกเที่ยวบิน
- สำหรับท่านผู้เดินทางที่ประสงค์จะซื้อตั๋วเครื่องบินภายในประเทศเพิ่มเติม ( นอกเหนือจากรายการตามทัวร์ ) หรือดำเนินการใด ๆ ที่ก่อให้เกิดค่าใช้จ่าย กรุณาแจ้งให้บริษัทฯ ทราบก่อน เพื่อขอคำยืนยันสำหรับการออกเดินทางของทัวร์นั้นๆ หากท่านผู้เดินทางซื้อตั๋วหรือชำระค่าใช้จ่ายใด ๆ ไป โดยไม่ได้รับการยืนยันดังกล่าว แล้วต่อมาทัวร์นั้น ๆ ไม่สามารถออกเดินทางได้ ทางบริษัทฯ ขอสงวนสิทธิ์ไม่รับผิดชอบสำหรับค่าใช้จ่ายที่เกิดขึ้น
- บริษัทฯ จะส่งกำหนดการท่องเที่ยว (ไฟนอลโปรแกรม) ให้แก่ท่านก่อนการเดินทางไม่น้อยกว่า 10 วัน หากท่านเห็นว่ารายการท่องเที่ยวดังกล่าวไม่ตรงตามความประสงค์ของท่าน ไม่ว่าจะเป็นเพราะการเปลี่ยนแปลงของโรงแรมที่พัก หรือการปรับเปลี่ยนรายการท่องเที่ยวใด ๆ ท่านมีสิทธิ์ขอยกเลิกการเดินทางได้เป็นกรณีพิเศษ โดยแจ้งให้บริษัทฯ ทราบก่อนออกเดินทางไม่น้อยกว่า 5 วัน หากท่านยืนยันจะออกเดินทาง บริษัทฯ ขอให้อาตามไฟนอลโปรแกรมเป็นยุติ เว้นแต่ในกรณีที่เกิดเหตุจำเป็นหรือสุดวิสัย อาทิ การล่าช้าของสายการบิน, การนัดหยุดงาน, การประท้วง, การจลาจล, ภัยธรรมชาติ, อุบัติเหตุ, ปัญหาการจราจร ฯลฯ บริษัทฯ ขอสงวนสิทธิ์ในการเปลี่ยนแปลงไฟนอลโปรแกรมตามความเหมาะสม ทั้งนี้เพื่อคำนึงถึงความปลอดภัย และรักษาผลประโยชน์ของท่านให้ได้มากที่สุด
- สถานที่ท่องเที่ยวที่ระบุในรายการได้รวมค่าเข้าชมไว้แล้ว หากในวันเดินทาง สถานที่ท่องเที่ยวดังกล่าวปิดทำการ บริษัทฯ จะคืนเงินค่าเข้าชมให้แก่ท่านตามที่ระบุไว้ในเอกสารของสถานที่นั้น ๆ หรือจะสลับปรับเปลี่ยนรายการเพื่อให้ท่านสามารถเข้าชมได้ แต่ในกรณีที่เกิดเหตุจำเป็นหรือเหตุอื่นใดเกิดขึ้นระหว่างการเดินทางทำให้ท่านไม่สามารถเข้าชมสถานที่ท่องเที่ยวดังกล่าวได้ โดยมีข้อความปิดของบริษัทฯ บริษัทฯ ขอสงวนสิทธิ์ไม่คืนเงินค่าเข้าชมให้แก่ท่าน
- บริษัทฯ ขอสงวนสิทธิ์ไม่รับผิดชอบต่อการสูญหายหรือเสียหายอย่างใด ๆ อันเกิดขึ้นแก่ทรัพย์สินของท่าน อันเนื่องจากการโจรกรรม และ/หรือความประมาทจากตัวนักท่องเที่ยวเอง
- ของกำนัลต่าง ๆ ที่บริษัทฯ มอบให้ ( ถ้ามี ) เช่น กระเป๋าเดินทาง ไม่สามารถหักทอนเป็นส่วนลดเป็นตัวเงินได้ โดยท่านสามารถเลือกใช้ของกำนัลดังกล่าวในขณะที่ร่วมเดินทางไปกับคณะทัวร์หรือไม่ก็ได้ตามอัธยาศัย
- ตำแหน่งที่นั่งบนเครื่องบินเป็นไปตามเงื่อนไขตัวเครื่องบินแบบหมู่คณะของสายการบินต่าง ๆ บริษัทฯ ไม่สามารถเลือกตำแหน่งที่นั่งได้เอง ทั้งนี้บริษัทฯ จะพยายามจัดที่นั่งให้ท่านและครอบครัวตามความเหมาะสมให้ดีที่สุดภายใต้ลักษณะตำแหน่งที่นั่งแบบหมู่คณะที่สายการบินจัดให้มา
- บริษัทฯ ขอต้อนรับและมีความยินดีที่ได้ให้บริการแก่ท่านผู้เดินทางที่เชื่อมั่นในมาตรฐานของบริษัทฯ ซึ่งประสงค์จะเดินทางไปท่องเที่ยวพักผ่อนแบบหมู่คณะ และเข้าใจถึงวิถีชีวิตตลอดจนวัฒนธรรมของประเทศที่ท่านได้เดินทางไป
- เมื่อกำหนดของทัวร์และชำระมัดจำแล้ว หมายถึงท่านยอมรับในข้อความและเงื่อนไขที่บริษัทฯ แจ้งแล้วข้างต้น