

LEELA IMPRESIVE HOKKAIDO 6D4N

กำหนดการเดินทาง 11-15 / 23-28 ส.ค // 6-11 / 20-25 ก.ย // 2-7 / 23-28 ต.ค 2566



DAY 1

20.00 น.

พร้อมกันที่ สนามบินสุวรรณภูมิ...ระหว่างประเทศขาออก ชั้น 4
พบกับเจ้าหน้าที่ คอยต้อนรับและอำนวยความสะดวก

23.45 น.

ออกเดินทางจาก สนามบินสุวรรณภูมิ โดยสายการบินไทยเที่ยวบิน TG 670

DAY 2

08.30 น.

นำท่านเดินทาง ถึง สนามบินชิโตเสะ ประเทศญี่ปุ่น ...

ผ่านพิธีศุลกากรและตรวจคนเข้าเมือง พร้อมตรวจเช็คสัมภาระ



NOBORIBETSU DATE JIDAIMURA

หมู่บ้านจำลองวิถีชีวิตของชาวเอโดะ



ภายในพื้นที่หมู่บ้านมีทั้ง หอสังเกตการณ์ โรงละคร วัด ร้านค้า
หมู่บ้านนินจา หมู่บ้านซามูไร และอื่น ๆ อีกมากมาย โดยที่ท่านจะ
สามารถสัมผัสบรรยากาศได้เหมือนอยู่ในหนังญี่ปุ่นโบราณ
นอกจากนี้ยังมีพ่อค้า ซามูไร นินจา อยู่รอบ ๆ เมืองเสมือนท่านย้อน
เวลาไปยังช่วงยุคสมัยเอโดะและท่านสามารถชมการแสดงวัฒนธรรม
แบบชาวเอโดะได้อีกด้วย



บริการอาหารกลางวัน ณ ภัตตาคาร

บริการท่านด้วย นานาปะ

นานาปะ หรือ หม้อไฟญี่ปุ่นที่จะใส่ผักและเนื้อสัตว์ลงไปในน้ำซุปรสกลมกล่อม



LUNCH

JIGOKUDANI



หุบเขานรกบ่อน้ำพุร้อน

นำท่านสู่แหล่งท่องเที่ยวทางธรรมชาติที่น่าสนใจ นั่นก็คือ

NOBORIBETSU JIGOKUDANI หรือ HELL VALLEY ซึ่งตั้งอยู่ใน SHIKOTSU – TOYA NATIONAL PARK โดยชื่อ

JIGOKUDANI นี้มาจากชื่อของภูเขาไฟ ซึ่งเป็นภูเขาไฟที่มีความสำคัญกับเมืองนี้มาก เนื่องจากภูเขาไฟแห่งนี้เป็น

แหล่งกำเนิดธารน้ำร้อนที่ไหลไปทั่วเมือง NOBORIBETSU จนทำให้เมืองนี้มีสถานที่สำหรับแช่ออนเซ็นเป็นจำนวนมาก



นำท่านเดินทางสู่ ทะเลสาบโทยะ (LAKE TOYA) เป็นทะเลสาบขนาดใหญ่รูปวงกลม มีเส้นรอบวงยาวประมาณ 40 กม. เกิดจากปากปล่องภูเขาไฟ ตั้งอยู่ใกล้กับทะเลสาบชิโกสึ ทะเลสาบแห่งนี้มีความพิเศษตรงที่น้ำจะไม่แข็งตัวในช่วงฤดูหนาว ในหน้าร้อนอากาศก็เย็นสบาย...

อิสระให้ทุกท่านพักผ่อนตามอัธยาศัย

บริการอาหารค่ำ ณ ห้องอาหารของโรงแรม

บริการทำนด้วย เมฆุเทป็นยาก็



DINNER



ที่พัก

THE WINDSOR HOTEL TOYA RESORT & SPA

หรือเทียบเท่า



SHOWA SHINZAN

DAY 3

โซวะ ซินซัง ภูเขาไฟลูกเล็กที่เกิดใหม่ล่าสุดเมื่อปี

1944 นับเป็นปรากฏการณ์ธรรมชาติที่น่าประหลาดใจ ปัจจุบัน อยู่ในความดูแลของรัฐบาลญี่ปุ่นในฐานะอนุสรณ์ทางธรรมชาติ แห่งพิเศษโดยมี ภูเขาไฟอุสุ ซึ่งเป็นภูเขาไฟขนาดใหญ่ตั้งอยู่ใกล้ กันนั่งรถกระเช้าขึ้นภูเขาไฟอุสุ ที่สถานีบนยอดเขาซึ่งอยู่บริเวณ ริมหอบด้านตะวันออก จะสามารถมองเห็นทะเลสาบโทยะทั้งหมด และภูเขาโซวะซินซังดชมวิวนี้จะเป็นลานกว้าง สามารถมองเห็น ทัศนียภาพแบบ 360 องศา มีที่ให้ท่านนั่งพักแบบชิลล์ ๆ

เช้า บริการอาหารเช้า ณ ห้องอาหารของโรงแรม



USUZAN ROPEWAY



บริการอาหารกลางวัน ณ กัศตาคาร

บริการท่านด้วย เมนูอาหารสไตล์ฝรั่งเศส



LUNCH



JOZANKEI

น้ำพุร้อนที่ดีที่สุดในชิบโปโร



นำท่านสู่ โจซังเค เมืองที่ขึ้นชื่อในเรื่องบ่อน้ำร้อนหรือ
ออนเซ็นจากธรรมชาติซึ่งถือว่าน้ำพุร้อนที่เมืองโจซังเคเป็นน้ำพุ
ร้อนที่ดีที่สุดของชิบโปโรด้วยคุณภาพและวิুবรรยากาศความ
สวยงามของรอบ ๆ ตัวเมืองแห่งนี้ ซึ่งน้ำแร่ของที่นี่ประกอบไปด้วย
แร่ธาตุหลากหลายชนิด ซึ่งจะมีสรรพคุณที่จะทำให้ผิวอ่อนเยาว์
คลายความอ่อนล้า



THE HILL OF BUDDHA

นำท่านสู่ THE HILL OF THE BUDDHA หรือเนินเขาแห่งพระพุทธเจ้า
ถือเป็นสถานที่ท่องเที่ยวแห่งใหม่ของเมืองชิโปโร เกาะฮอกไกโด ตั้งอยู่ภายในพื้นที่
ของสุสาน MAKOMANAITAKINO CEMETERY มีความโดดเด่น ... เนื่องจากเป็น
องค์พระพุทธรูปขนาด 13.5 เมตรหนัก 1,500 ตัน ครอบไว้ด้วยโดมทรงกลมใต้ดิน
ล้อมรอบไปด้วยทุ่งลาเวนเดอร์นับแสนต้นที่จะเปลี่ยนพื้นที่ของเนินเขาให้เป็นสีส้มต่างๆ
ไปไม่ซ้ำกันตลอดปีตามช่วงฤดู โดยบริเวณสถานที่ดังกล่าวได้รับการออกแบบโดย
TADA0 ANDO สถาปนิกชื่อดังของญี่ปุ่น โดยบริเวณทางเข้าจะมีสระน้ำและอุโมงค์
ความยาว 40 เมตร เป็นทางเดินทอดนำสายตาเข้าไป

บริการอาหารค่ำ ณ ภัตตาคาร

บริการท่านด้วย เนื้ออย่างเจงกิสข่าน

เมนูเนื้อแกะย่าง ที่รู้จักกันในชื่อโซลฟู้ดหรือเมนูที่ทำให้คิดถึงบ้านของชาวฮอกไกโดที่จะใช้เนื้อแกะหมักนำไปย่างบนเตาพร้อมผักเครื่องเคียง เมื่อน้ำองเนื้อแกะไหลลงสู่กระทะจะทำให้รสชาติผักอร่อยขึ้น



DINNER



ที่พัก

SAPPORO GRAND HOTEL

หรือเทียบเท่า





DAY 4

เช้า บริการอาหารเช้า ณ ห้องอาหารของโรงแรม

นำท่านเดินทางสู่ เมืองโอตารุ เมืองท่าที่เจริญรุ่งเรืองในฐานะที่เป็นเมืองค้าขายในช่วงปลายศตวรรษที่ 19 ถึง 20 และ ยังเป็นเมืองที่มีจุดท่องเที่ยวที่มีชื่อเสียงและสุดแสนโรแมนติก คือ คลองโอตารุ คลองที่ในอดีตเคยใช้เป็นเส้นทางลำเลียงสินค้า จากท่าเรือไปยังโกดังสินค้ามีความยาวประมาณ 1,140 เมตร เป็นสถานที่ๆ มีทัศนียภาพงดงามได้ถูกใช้เป็นฉากในซีรีส์และละครมากมายอีกทั้งยังเป็นแลนด์มาร์คที่สำคัญของเมืองอีกด้วย เมืองโอตารุยังมีชื่อเสียงเกี่ยวกับการทำเครื่องแก้วที่สวยงาม และมีสโตร์รูปทรงอันเป็นเอกลักษณ์



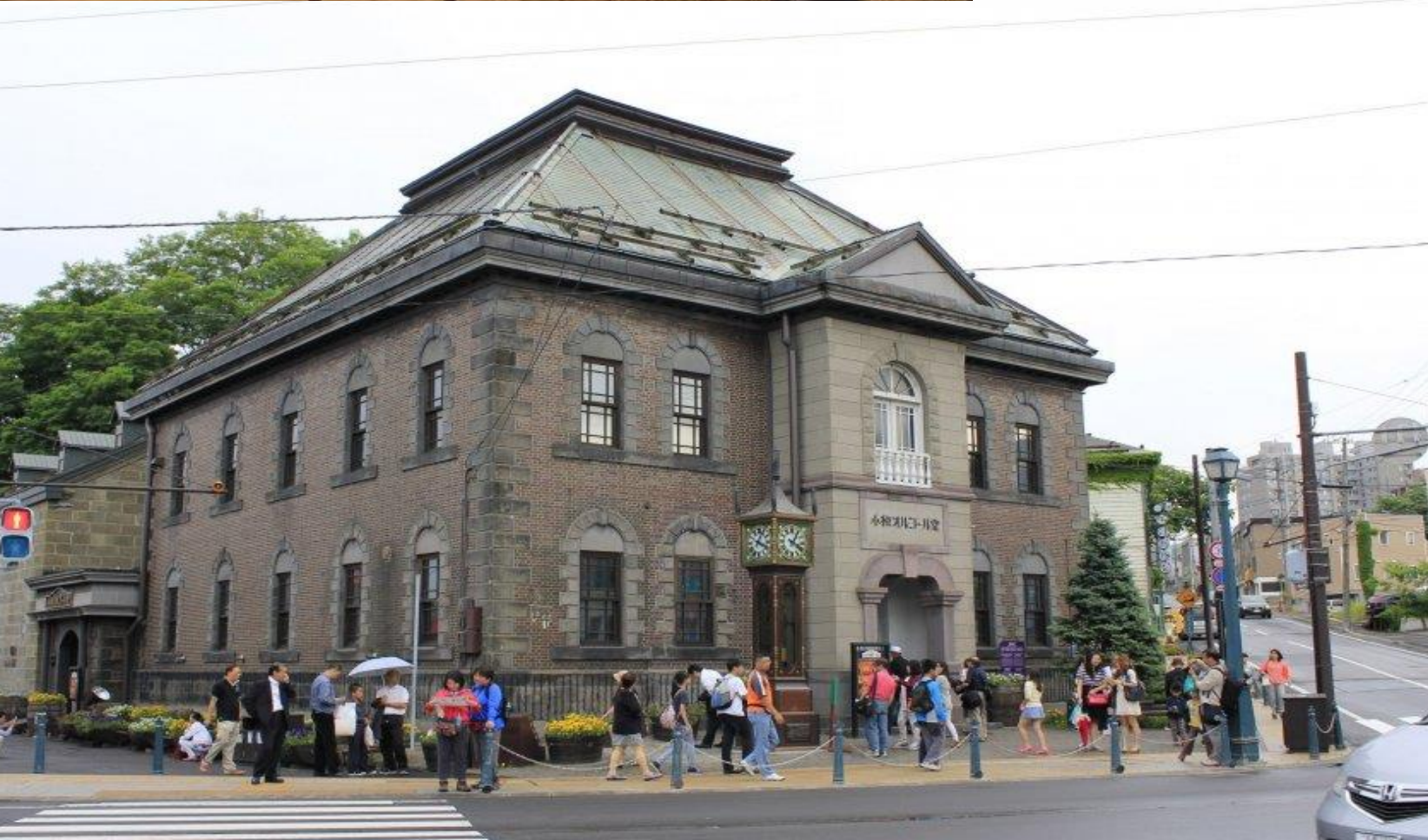
บริการอาหารกลางวัน ณ กัทตาการ

บริการทำนด้วย เมนุซูชิ

เนื่องจากเมืองโอตารุ เป็นเมืองท่า ดังนั้นอาหารทะเลจึงสดใหม่ เหมาะแก่การนำ
วัตถุดิบสดๆจากทะเลมาทำซูชิทำให้โอตารุ ขึ้นชื่อเรื่องการทำซูชิ



LUNCH



พิพิธภัณฑ์กล่องดนตรี

บ้านไม้ทรงยุโรปเป็นสถานที่เก็บหีบเพลงตัวแรกที่มาถึง
ณ ประเทศญี่ปุ่น ภายในอาคารมีหีบเพลงมากมาย
ด้านบนจัดแสดงกล่องเพลงรุ่นแรกๆ ที่นำมาจากยุโรปใน
รูปทรงหลากหลายประเมินค่าไม่ได้ ให้ท่านได้เพลิดเพลิน
ไปกับเพลงเมโลดี้อันไพเราะ บริเวณด้านหน้าของอาคาร
หลังนี้มี นาฬิกาไอน้ำโบราณที่เหลือเพียง 2 เรือนในโลก
(ประเทศแคนาดา และประเทศญี่ปุ่น) ซึ่งจะส่งเสียงเป็น
เมโลดี้ และพ่นไอน้ำออกมาเพื่อบอกเวลา



ISHIYA CHOCOLATE FACTORY

นำท่านชม โรงงานช็อคโกแลตอิชิยะ สินค้าขึ้นชื่ออีกอย่างของชิปโปโร
แหล่งเพาะพันธุ์โคนม คุณภาพเยี่ยม อันเนื่องมาจากสภาพภูมิอากาศและความ
อุดมสมบูรณ์ของธรรมชาติ ทำให้มีรสชาติดีเยี่ยมกลมกล่อมไม่แพ้ช็อคโกแลตจาก
ประเทศสวิสเซอร์แลนด์เลยทีเดียว โดยเฉพาะ SHIROI KOIBITO หนมสอดไส้ช็อค
โกแลตขาวที่เป็นที่นิยมทั่วทั้งประเทศ รวมทั้งประเทศไทย ... ภายในโรงงานแห่งนี้มี
การจัดแสดงอุปกรณ์การผลิตตั้งแต่ยุคแรกเริ่ม แบบจำลองโรงงาน ท่านจะได้ชม
ขั้นตอน กระบวนการการผลิต และสามารถเลือกชมและเลือกซื้อสินค้าได้อย่างจุใจ



SUSUKINO

จากนั้นนำท่านชอปปิ้ง ย่านすすุคิโนะ นับเป็นย่านที่คึกคักและมีชีวิตชีวาที่สุดของเมืองซัปโปโร โดยเฉพาะในยามค่ำคืน เหล่าบรรดาป้ายไฟโฆษณาบนตึกต่าง ๆ เปิดไฟสลบสีแข่งกันประชันสีนค้ำกัน รอบ ๆ บริเวณนี้มีร้านอาหาร ภัตตาคาร สถานบันเทิงเรียงรายยามราตรี ทั้งไนท์คลับ บาร์ คาราโอเกะ รวมกันมากกว่า 4,500 ร้าน ตั้งอยู่ในตรอกซอกซอยน้อยใหญ่

บริการอาหารค่ำ ณ ภัตตาคาร

บริการท่านด้วย KANI HONKE

เมนู ปูยักษ์ ของฮอกไกโดที่ตัวเนื้อปูจะมีความสดและหวานนุ่ม

เสิร์ฟในรูปแบบโคเชกิ หรือชุดอาหารของจักรพรรดิ



DINNER



ที่พัก

SAPPORO GRAND HOTEL

หรือเทียบเท่า



DAY 5

เช้า บริการอาหารเช้า ณ ห้องอาหารของโรงแรม



นำท่านเดินทางสู่ ตลาดปลา ตลาดแห่งนี้มี
ประวัติความเป็นมาว่า 100 ปี ซึ่งเริ่มจาก
ชาวประมงจากอ่าวฮิซิการิ พาถิ่นมาขายปลาสด
ที่นี่ ในช่วงต้นยุคเมจิ และทำการค้าขายกันสืบ
ต่อมาจนถึงปัจจุบัน นอกจากนี้ถนนสายเล็ก ๆ ที่
เรียกว่าถนนโนเร็งโยโกโจ เป็นถนนซึ่งเรียงรายไป
ด้วยร้านค้า, ร้านเครื่องดื่ม และร้านอาหารเล็กๆ

NIJO MARKET



HOKKAIDO JINGU SHRINE

จากนั้นนำท่านออกเดินทางสู่ ศาลเจ้าฮอกไกโด ศาลเจ้าในลัทธิชินโต สร้างขึ้นในปี ค.ศ. 1896 ในสมัยที่มีเริ่มการพัฒนาเกาะฮอกไกโด แรกเริ่มสร้างขึ้นเพื่อบูชาเทพ 3 องค์ โอคุนิทามะ โอคุนิบุชิ และ สุกุนะฮิโคะนะ เดิมชื่อว่าศาลเจ้าชิปปโปโรจินจะ จนถึงปี ค.ศ. 1964 เมจิมาประดิษฐานที่นี่ด้วย และได้เปลี่ยนชื่อมาเป็นศาลเจ้าฮอกไกโดตั้งแต่นั้นมา ศาลเจ้านี้มีบริเวณสวนที่กว้างขวาง

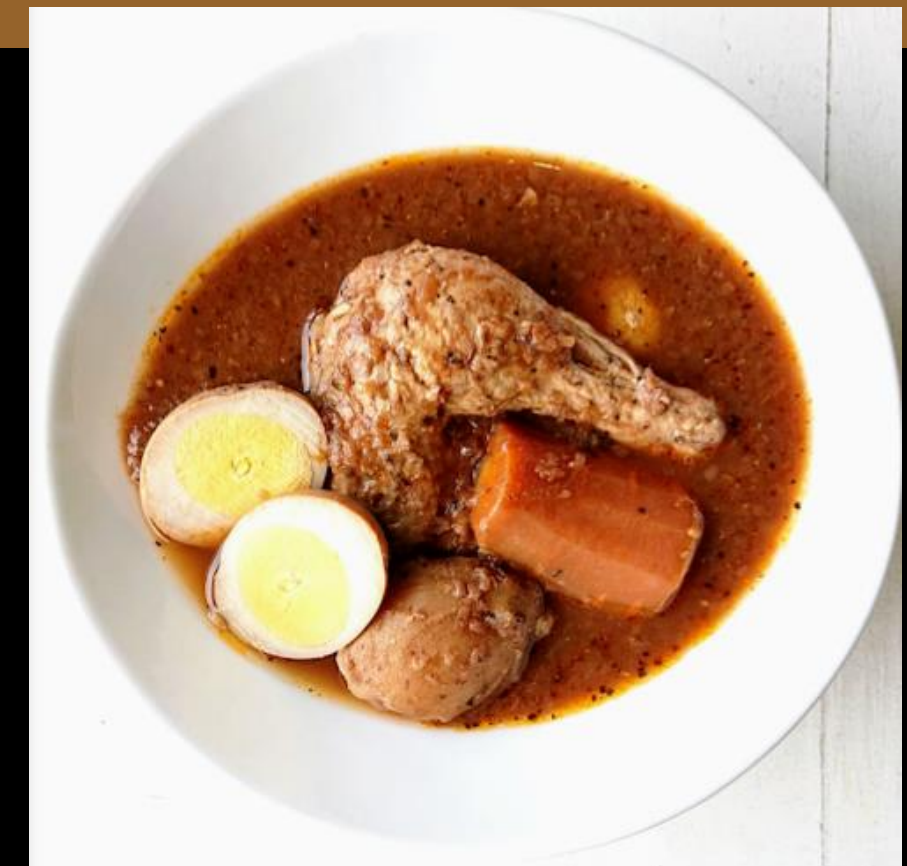


บริการอาหารกลางวัน ณ กัศตาคาร

บริการท่านด้วย เมนูซุ๊ปแกงกะหรี่

แตกต่างจากแกงกะหรี่ทั่วไป โดยที่จะมีความใสของน้ำซุ๊ปมากกว่า น้ำซุ๊ปนั้นถูกเคี่ยวมานานหลายชั่วโมง รวมถึงผัก เนื้อสัตว์ที่ถูกเคี่ยวรวมกับน้ำซุ๊ปทำให้รสชาติของเมนูจานนี้มีความอูมามิและเป็นเอกลักษณ์ของฮอกไกโดที่ท่านไม่ควรพลาด

* สำหรับท่านที่ไม่ทานแกงกะหรี่ ทางเราขอบริการเป็นราเม็งหรืออาหารจานเดียวเมนูอื่น *



LUNCH

ROYCE COCOA & CHOCOLATE TOWN

นำท่านชม โรงงานช็อกโกแลต ROYCE
ช็อกโกแลตจากเมืองฮอกไกโด ซึ่งขนมที่สร้างชื่อเสียงให้กับ
ช็อกโกแลตยี่ห้อนี้คือ นามะ ช็อกโกแลตส่วนผสมหลักก็คือ
ครีมสดจากฮอกไกโด ทำให้ได้ผิวเรียบเนียนและละลายทันทีที่
อยู่ในปาก ชมโรงงานช็อกโกแลต ให้ทุกท่านได้ร่วมทำ
กิจกรรมเวิร์คช็อปทำช็อกโกแลตของท่านเองได้โดยการโปะ
หน้าช็อกโกแลตแผ่นใหญ่ ตกแต่งด้วยท็อปปิ้งตามใจชอบ
นอกจากนี้ยังมีไอศกรีมและวงฟากอื่นๆให้ท่านได้เลือกชอป
ระหว่างชมโรงงานได้อีกด้วย



RERA OUTLET

จากนั้นนำท่านช้อปปิ้ง RERA OUTLET MALL แบบสไตล์เปิดโล่ง ที่เรียงรายไปด้วยร้านค้ามากมายให้ท่านได้เลือกช้อปปิ้ง เสื้อผ้า รองเท้า สินค้าแบรนด์ หรือจะแวะซื้อของฝาก ของที่ระลึกไปให้กับคนที่ท่านรัก





บริการอาหารค่ำ ณ ภัตตาคาร

บริการท่านด้วย เมนูข้าวหมูทอด

ร้านหมูทอดเก่าแก่สูตรโบราณแห่งฮอกไกโด กรอบนอกนุ่มใน กัดแล้วให้รสชาติที่เข้มข้น



DINNER



ที่พัก

ANA CROWNE PLAZA CHITOSE

หรือเทียบเท่า





DAY 6

เช้า บริการอาหารเช้า ณ ห้องอาหารของโรงแรม

07.00 น.

... สมควรแก่เวลา... นำท่านเดินทางสู่สนามบินชิตโตะ...

10.30 น.

เดินทางสู่ สนามบินนสุวรรณภูมิ โดย สายการบินไทย เที่ยวบินที่ TG671

15.30 น.

เดินทางถึง สนามบินสุวรรณภูมิ ประเทศไทย โดยสวัสดิภาพพร้อม
ความประทับใจ...

อัตราค่าบริการ

ประเภทผู้เดินทาง	ลูก้าปกติ	สมาชิกบัตรหลัก	สมาชิกบัตรเสริม
ผู้ใหญ่	124,900.-	121,900.-	123,900.-
เด็กอายุต่ำกว่า 12 ปี (พักกับ ผู้ใหญ่ 1ท่าน)	120,900.-	118,900.-	119,900.-
เด็กอายุต่ำกว่า 12 ปี (พักกับ ผู้ใหญ่ 2 ท่าน ... มีเตียงเสริม)	116,900.-	114,900.-	115,900.-
เด็กอายุต่ำกว่า 12 ปี (พักกับ ผู้ใหญ่ 2 ท่าน ... ไม่มีเตียงเสริม)	112,900.-	110,900.-	111,900.-
พักเดี่ยวเพิ่ม	23,550.-	23,550.-	23,550.-
มีตัวแล้ว (ผู้ใหญ่) ลด	22,095.-	22,095.-	22,095.-
ตัวบิสสิเนสคลาส ราคาเริ่มต้น เพิ่มท่านละ:	65,190.-	65,190.-	65,190.-

คะแนนสะสมสำหรับสมาชิก

ประเภทผู้เดินทาง	สมาชิกบัตรหลัก	สมาชิกบัตรเสริม
ผู้ใหญ่	1219	1239
เด็กอายุต่ำกว่า 12 ปี (พักกับ ผู้ใหญ่ 1ท่าน)	1189	1199
เด็กอายุต่ำกว่า 12 ปี (พักกับ ผู้ใหญ่ 2 ท่าน ... มีเตียงเสริม)	1149	1159
เด็กอายุต่ำกว่า 12 ปี (พักกับ ผู้ใหญ่ 2 ท่าน ... ไม่มีเตียงเสริม)	1109	1119
พักเดี่ยวเพิ่ม (ได้รับคะแนนเพิ่ม)	235	235
มีตัวแล้ว (ผู้ใหญ่)	651	651

** อัตราค่าบริการ ที่เสนอ เป็นการคิดจากกรณีผู้เดินทางขั้นต่ำ 10 ท่าน

หากผู้เดินทางอยู่ระหว่าง 8-9 ท่าน เพิ่มท่านละ 30,000.- บาท **

อัตราค่าบริการ

ประเภทผู้เดินทาง	ลูก้าปกติ	สมาชิกบัตรหลัก	สมาชิกบัตรเสริม
ผู้ใหญ่	138,900.-	136,900.-	139,900.-
เด็กอายุต่ำกว่า 12 ปี (พักกับ ผู้ใหญ่ 1ท่าน)	135,900.-	133,900.-	134,900.-
เด็กอายุต่ำกว่า 12 ปี (พักกับ ผู้ใหญ่ 2 ท่าน ... มีเตียงเสริม)	132,900.-	130,900.-	131,900.-
เด็กอายุต่ำกว่า 12 ปี (พักกับ ผู้ใหญ่ 2 ท่าน ... ไม่มีเตียงเสริม)	129,900.-	127,900.-	128,900.-
พักเดี่ยวเพิ่ม	23,550.-	23,550.-	23,550.-
มีตัวแล้ว (ผู้ใหญ่) ลด	22,095.-	22,095.-	22,095.-
ตัวบิสสิเนสคลาส ราคาเริ่มต้น เพิ่มท่านละ	65,190.-	65,190.-	65,190.-

คะแนนสะสมสำหรับสมาชิก

ประเภทผู้เดินทาง	สมาชิกบัตรหลัก	สมาชิกบัตรเสริม
ผู้ใหญ่	1369	1399
เด็กอายุต่ำกว่า 12 ปี (พักกับ ผู้ใหญ่ 1ท่าน)	1339	1349
เด็กอายุต่ำกว่า 12 ปี (พักกับ ผู้ใหญ่ 2 ท่าน ... มีเตียงเสริม)	1309	1319
เด็กอายุต่ำกว่า 12 ปี (พักกับ ผู้ใหญ่ 2 ท่าน ... ไม่มีเตียงเสริม)	1279	1289
พักเดี่ยวเพิ่ม (ได้รับคะแนนเพิ่ม)	235	235
มีตัวแล้ว (ผู้ใหญ่)	651	651

** อัตราค่าบริการ ที่เสนอ เป็นการคิดจากกรณีผู้เดินทางขั้นต่ำ 6 ท่าน

หากผู้เดินทางอยู่ระหว่าง 8-9 ท่าน เพิ่มท่านละ 30,000.- บาท **

อัตรานี้รวม

- ค่าตัวเครื่องบินไป – กลับ โดยสายการบินที่ระบุตามรายการ พร้อมค่าภาษีสนามบินทุกแห่ง
- ค่าโรงแรมที่พัก (สองท่านต่อหนึ่งห้อง)
- ค่ารถรับส่งระหว่างนำเที่ยว, ค่าเข้าชมสถานที่ต่างๆ ตามรายการที่ระบุ
- ค่าอาหารและเครื่องดื่มตามรายการที่ได้ระบุในรายการ, ค่าภาษีสนามบินทุกแห่งที่มี
- มีคฤหาสน์ของบริษัทจากกรุงเทพฯ ที่คอยอำนวยความสะดวกแก่ท่านตลอดการเดินทางในต่างประเทศ
- ค่าประกันอุบัติเหตุตลอดการเดินทาง ในวงเงิน 2,000,000 บาท

อัตรานี้ไม่รวม

- ค่าน้ำหนักของกระเป๋าเดินทางในกรณีที่เกิดเกินกว่าสายการบินกำหนด
- ค่าใช้จ่ายส่วนตัวนอกเหนือจากรายการที่ระบุ เช่น ค่าเครื่องดื่มและค่าอาหารที่สั่งเพิ่มเอง, ค่าโทรศัพท์ ฯลฯ
- ค่าภาษีมูลค่าเพิ่ม 7% และภาษีหัก ณ ที่จ่าย 3%

หมายเหตุและเงื่อนไขในการรับบริการ

- บริษัทฯ ขอสงวนสิทธิ์ไม่รับท่านผู้เดินทางที่เคยเดินทางแล้วมีประวัติความประพฤติไม่น่ารัก หรือมีพฤติกรรมเป็นที่รังเกียจของคนส่วนใหญ่ เช่น ไม่รักษาเวลา, พุดจาหยาบคาย, ดื่มสุราบนรถ, ก่อเสียงรำคาญรบกวนผู้อื่น, หรือพยายามสร้างความวุ่นวายในคณะทัวร์ ฯลฯ ทั้งนี้เพื่อความสุขของคณะผู้เดินทางส่วนใหญ่
- บริษัทฯ ขอสงวนสิทธิ์ไม่รับท่านผู้เดินทางที่มีอายุครรภ์เกิน 4 เดือน ทั้งนี้เพื่อความปลอดภัยของท่านผู้เดินทางและการกในครรภ์
- บริษัทฯ ขอสงวนสิทธิ์ไม่รับท่านผู้เดินทางที่มีความประสงค์จะลึกลอบเข้าประเทศอื่นเพื่อไปทำงาน หรือเพื่อการอื่นใดอันมิใช่การท่องเที่ยว
- บริษัทฯ ขอสงวนสิทธิ์ในการพิจารณาให้หรือไม่ให้บริการแก่ท่านที่ต้องใช้รถเข็น (กรุณาแจ้งให้บริษัทฯ ทราบก่อนจองทัวร์เพื่อหาข้อสรุปร่วมกัน) โดยบริษัทฯ ต้องทราบขอภัยเพราะบางเส้นทางอาจไม่สะดวกในการเดินทางสำหรับท่านที่ต้องใช้รถเข็น ยกเว้นทัวร์คณะส่วนตัว
 -
- บริษัทฯ ขอสงวนสิทธิ์ในการพิจารณาให้หรือไม่ให้บริการแก่ท่านที่มีเด็กทารกอายุต่ำกว่า 2 ขวบ ร่วมเดินทางไปด้วย (กรุณาแจ้งให้บริษัทฯ ทราบก่อนจองทัวร์เพื่อหาข้อสรุปร่วมกัน) โดยบริษัทฯ ต้องทราบขอภัยเพราะเด็กเล็กอาจจ้องรบกวนผู้เดินทางท่านอื่น ยกเว้นทัวร์คณะส่วนตัว
- บริษัทฯ ขอสงวนสิทธิ์ในการพิจารณาให้หรือไม่ให้บริการแก่ท่านที่เป็นพระภิกษุสงฆ์หรือนักบวชในบางรายการทัวร์หรือบางเส้นทาง ยกเว้นทัวร์คณะส่วนตัว
- บริษัทฯ ขอสงวนสิทธิ์ในการยกเลิกสิทธิประโยชน์ของท่านที่จองทัวร์ไว้แล้ว แต่ไม่ชำระเงินมัดจำภายในระยะเวลาที่กำหนด ให้แก่ลูกค้าท่านต่อไปที่แจ้งชื่อรอไว้ ทั้งนี้เพื่อประโยชน์ของผู้ร่วมเดินทางท่านอื่น
- บริษัทฯ ขอสงวนสิทธิ์ในการยกเลิกการเดินทางในกรณีที่มีผู้เดินทางต่ำกว่า 15 ท่าน โดยจะแจ้งให้ผู้เดินทางทราบล่วงหน้าก่อนเดินทางไม่น้อยกว่า 15 วัน และยินดีจะจัดหาคณะทัวร์อื่นทดแทนหากท่านต้องการ
- ในกรณีที่ท่านยกเลิกการเดินทาง บริษัทฯ ขอสงวนสิทธิ์ในการหักเงินค่าใช้จ่าย
 - โดย หากยกเลิกก่อนเดินทาง 21 วัน ขอหักร้อยละ 50 ของอัตราค่าบริการ
 - หากยกเลิกก่อนเดินทาง 14 วัน ขอหักร้อยละ 100 ของอัตราค่าบริการ
- ในกรณีที่ท่านขอเปลี่ยนตัวผู้เดินทาง โดยสามารถขอวีซ่าได้ทันภายในกำหนดเวลา บริษัทฯ ขอสงวนสิทธิ์ในการคิดค่าใช้จ่ายเพิ่ม เฉพาะค่าธรรมเนียมในการยื่นวีซ่าและค่าเปลี่ยนชื่อตั๋วเครื่องบินเท่านั้น เว้นแต่ตั๋วเครื่องบินที่ไม่อนุญาตให้เปลี่ยนชื่อหรือคืนตั๋ว
- บริษัทฯ ขอสงวนสิทธิ์ไม่คืนค่าธรรมเนียมการยื่นวีซ่าในทุกกรณี หากมีการยื่นวีซ่าแล้ว

- บริษัทฯ ขอสงวนสิทธิ์ไม่รับประกันขอบเขตการที่ท่านถูกปฏิเสธไม่ให้เดินทางเข้าหรือออกจากประเทศใด ๆ อันเนื่องมาจากเหตุผลส่วนตัวของท่านผู้เดินทาง เช่น เอกสารการเดินทางไม่ถูกต้อง, พกพาสิ่งของผิดกฎหมาย หรือมีความประพฤติส่อไปในทางเสื่อมเสีย รวมถึงการที่มีได้เดินทางเพราะเหตุภัยธรรมชาติ หรือการยกเลิกเที่ยวบิน
- สำหรับท่านผู้เดินทางที่ประสงค์จะซื้อตั๋วเครื่องบินภายในประเทศเพิ่มเติม (นอกเหนือจากรายการตามทัวร์) หรือดำเนินการใด ๆ ที่ก่อให้เกิดค่าใช้จ่าย กรุณาแจ้งให้บริษัทฯ ทราบก่อน เพื่อขอคำยืนยันสำหรับการออกเดินทางของทัวร์นั้นๆ หากท่านผู้เดินทางซื้อตั๋วหรือชำระค่าใช้จ่ายใด ๆ ไป โดยไม่ได้รับการยืนยันดังกล่าว แล้วต่อมาทัวร์นั้น ๆ ไม่สามารถออกเดินทางได้ ทางบริษัทฯ ขอสงวนสิทธิ์ไม่รับประกันสำหรับค่าใช้จ่ายที่เกิดขึ้น
- บริษัทฯ จะส่งกำหนดการท่องเที่ยว (ไฟนอลโปรแกรม) ให้แก่ท่านก่อนการเดินทางไม่น้อยกว่า 10 วัน หากท่านเห็นว่ารายการท่องเที่ยวดังกล่าวไม่ตรงตามความประสงค์ของท่าน ไม่ว่าจะเป็นการเปลี่ยนแปลงของโรงแรมที่พัก หรือการปรับเปลี่ยนรายการท่องเที่ยวใด ๆ ท่านมีสิทธิ์ขอยกเลิกการเดินทางได้เป็นกรณีพิเศษ โดยแจ้งให้บริษัทฯ ทราบก่อนออกเดินทางไม่น้อยกว่า 5 วัน หากท่านยืนยันจะออกเดินทาง บริษัทฯ ขอถือเอาตามไฟนอลโปรแกรมเป็นยุติ เว้นแต่ ในกรณีที่เกิดเหตุจำเป็นหรือสุดวิสัย อาทิ การล่าช้าของสายการบิน, การนัดหยุดงาน, การประท้วง, การจลาจล, ภัยธรรมชาติ, อุบัติเหตุ, ปัญหาการจราจร ฯลฯ บริษัทฯ ขอสงวนสิทธิ์ในการเปลี่ยนแปลงไฟนอลโปรแกรมตามความเหมาะสม ทั้งนี้เพื่อคำนึงถึงความปลอดภัย และรักษาผลประโยชน์ของท่านให้ได้มากที่สุด
- สถานที่ท่องเที่ยวที่ระบุในรายการได้รวมค่าเข้าชมไว้แล้ว หากในวันเดินทาง สถานที่ท่องเที่ยวดังกล่าวปิดทำการ บริษัทฯ จะคืนเงินค่าเข้าชมให้แก่ท่านตามที่ระบุไว้ในเอกสารของสถานที่นั้น ๆ หรือจะสลับปรับเปลี่ยนรายการเพื่อให้ท่านสามารถเข้าชมได้ แต่ในกรณีที่มีเหตุล่าช้าหรือเหตุอื่นใดเกิดขึ้นระหว่างการเดินทางทำให้ท่านไม่สามารถเข้าชมสถานที่ท่องเที่ยวดังกล่าวได้ โดยมีใช้ความพิดของบริษัทฯ บริษัทฯ ขอสงวนสิทธิ์ไม่คืนเงินค่าเข้าชมให้แก่ท่าน
- บริษัทฯ ขอสงวนสิทธิ์ไม่รับประกันต่อการสูญหายหรือเสียหายอย่างไร ๆ อันเกิดขึ้นแก่ทรัพย์สินของท่าน อันเนื่องจากการโจรกรรม และ/หรือความประมาทจากตัวนักท่องเที่ยวเอง
- ของกำนัลต่าง ๆ ที่บริษัทฯ มอบให้ (ถ้ามี) เช่น กระเป๋าเดินทาง ไม่สามารถหักทอนเป็นส่วนลดเป็นตัวแทนได้ โดยท่านสามารถเลือกใช้ของกำนัลดังกล่าวในขณะร่วมเดินทางไปกับคณะทัวร์หรือไม่ก็ได้ตามอัธยาศัย
- ตำแหน่งที่นั่งบนเครื่องบินเป็นไปตามเงื่อนไขตั๋วเครื่องบินแบบหมู่คณะของสายการบินต่าง ๆ บริษัทฯ ไม่สามารถเลือกตำแหน่งที่นั่งได้เอง ทั้งนี้บริษัทฯ จะพยายามจัดที่นั่งให้แก่ท่านและครอบครัวตามความเหมาะสมให้ดีที่สุดภายใต้ลักษณะตำแหน่งที่นั่งแบบหมู่คณะที่สายการบินจัดให้มา
- บริษัทฯ ขอต้อนรับและมีความยินดีที่ได้ให้บริการแก่ท่านผู้เดินทางที่เชื่อมั่นในมาตรฐานของบริษัทฯ ซึ่งประสงค์จะเดินทางไปท่องเที่ยวพักผ่อนแบบหมู่คณะ และเข้าใจถึงวิถีชีวิตตลอดจนวัฒนธรรมของประเทศที่ท่านได้เดินทางไป
- **เมื่อท่านจองทัวร์และชำระมัดจำแล้ว หมายถึงท่านยอมรับในข้อความและเงื่อนไขที่บริษัทฯ แจ้งแล้วข้างต้น**