

LEELA UNFORGETTABLE HERITAGE

IN BANGKOK

กำหนดการเดินทาง

ตลอดทั้งปี (All year round)

สามารถออกเดินทางได้ทุกเมื่อตามวันเวลาที่ท่านสะดวก

Free to choose the travelling date.

ท่องเที่ยวอย่างปลอดภัย พร้อมการดูแล



IIUU



“New Normal”

ALPHARD

ขอต้อนรับท่านสู่ช่วงเวลาสุดพิเศษ

ท่องเที่ยวกรุงเทพฯกับสถานที่ที่คุณอาจหลงลืมพร้อมช่างภาพตลอดการเดินทาง

รับท่าน ณ จุดนัดพบ (ที่พัก หรือสนามบิน) ด้วยรถ **Toyota Alphard** หรือ **Toyota Commuter**

Pick you up from the appointment (accommodation or airport) by **Toyota Alphard** or **Toyota Commuter**

รถรับ-ส่งให้บริการภายในกรุงเทพฯและปริมณฑลเท่านั้น

Car service operate in Bangkok and Metropolitan area only



ลีลาวดี ลีลา... ที่เป็นตัวคุณ





The Emerald Buddha Temple

09.00 น.
(09.00 am)

นำท่านชม **วัดพระศรีรัตนศาสดาราม** หรือ **วัดพระแก้ว** เป็นส่วนหนึ่งของ พระบรมมหาราชวัง ภายในประดิษฐานพระพุทธรูปทองคำนirmanyan หรือพระแก้วมรกต พระพุทธรูปคู่บ้านคู่เมืองที่ทำจากมรกตน้ำงาม

Visiting **The Emerald Buddha Temple**, the landmark of Thailand.

Moreover, It is one of the most beautiful and greatest temple in Thailand

12.00 น. บริการอาหารกลางวัน ณ **ร้านเสวย** ร้านอาหารทะเลริมวิวแม่น้ำเจ้าพระยา

12.00 pm: Having lunch at **Savoey Restaurant**, the sea restaurant with Chao Phraya river view.



Savoey Restaurant



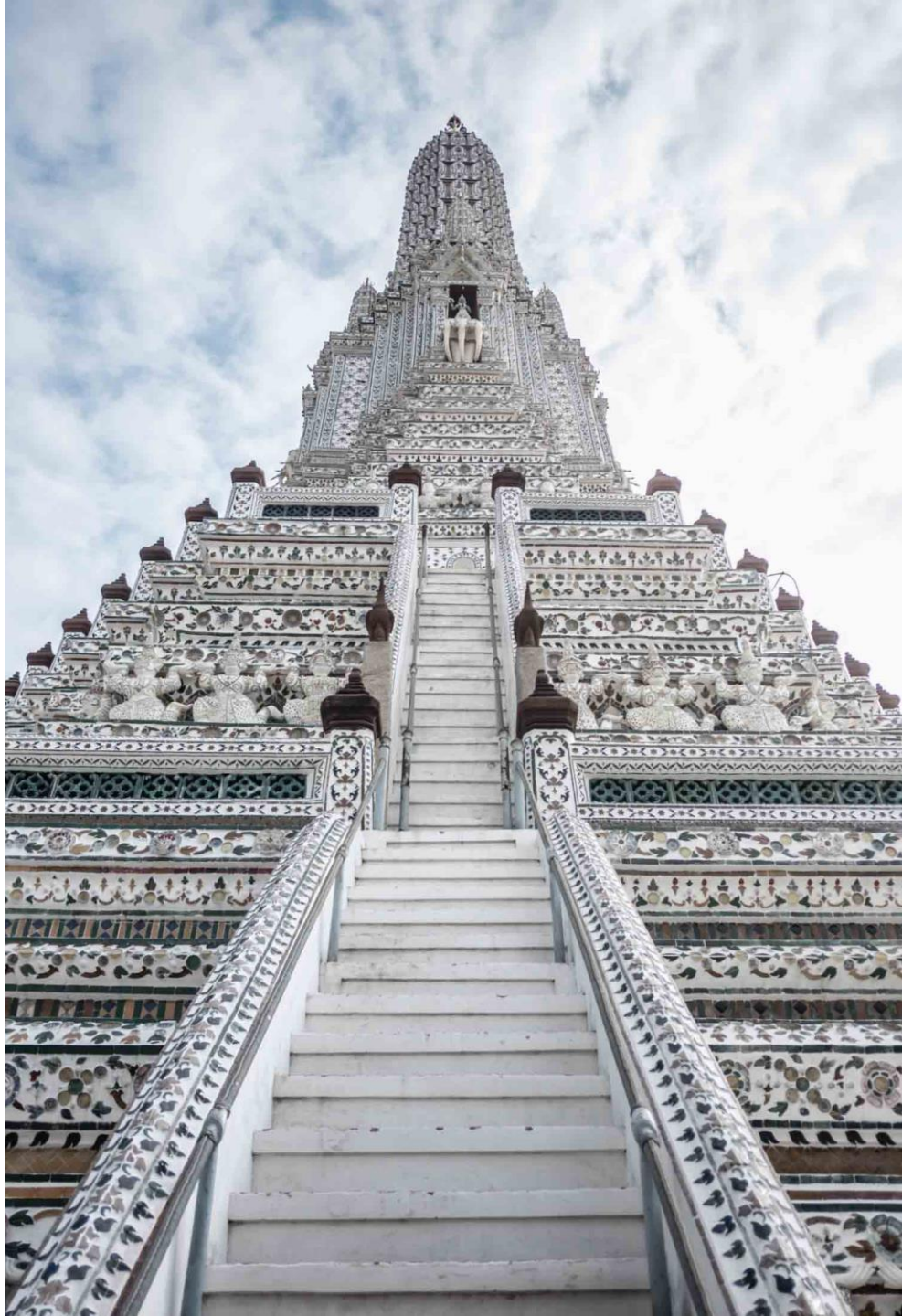
Pho temple

13.30 น. (01.30 pm)

นำท่านมุ่งหน้าสู่ "วัดโพธิ์" หรือนามทางราชการว่า "วัดพระเชตุพนวิมลมังคลาราม ราชวรมหาวิหาร" เป็นพระอารามหลวงชั้นเอก และเป็นวัดประจำรัชกาลที่ 1 แห่งราชวงศ์จักรี เนื่องจากพระองค์ทรงพระกรุณาโปรดเกล้าฯ ให้สถาปนา "วัดโพธาราม" ที่เมืองบางกอก ครั้งกรุงศรีอยุธยาเป็นวัดหลวง ข้างพระบรมมหาราชวัง

Head to **Pho temple**, temple of the Reclining Buddha is one of Bangkok's most attractive temples





Arun temple

15.30 น. (03.30 pm)

นำท่านมุ่งหน้าสู่ **วัดอรุณ** นับเป็นหนึ่งในวัดที่สวยงาม
ในกรุงเทพฯ และต้องไปเยี่ยมชมให้ได้ครั้งหนึ่งในชีวิต
ด้วยทำเลที่ตั้งริมแม่น้ำเจ้าพระยา และสถาปัตยกรรมอัน
งดงาม ถือเป็นแลนด์มาร์คสำคัญสำหรับถ่ายภาพ

Head to **Arun Temple**, one of the most beautiful
temple in Bangkok that you have to visit once in
a life time.

Sunset Cruise

18.00 น. - 21.00 น. (06.00 – 09.00 pm)

นำท่านมุ่งหน้าสู่ท่าเรือวังหลัง จากนั้น**ล่องเรือรับลมบรรยากาศสบายๆพร้อมชมความงามของสองฝั่งทางริมน้ำเจ้าพระยา**
ชมพระอาทิตย์ตกด้วยเรือไม้ทำมือที่ทำจากไม้ระลอกคามิที่ใหญ่ที่สุดในโลก Hacker-Craft Boat (ระยะเวลา 3 ชั่วโมง)

Head to Wang Lang pier, **sunset cruise along Chao Phraya river by Hacker-Craft Boat**
(3 hour duration)

บนเรือมีบริการเฉพาะน้ำแร่ หากแต่สามารถนำเครื่องดื่มของท่านขึ้นเรือได้

Able to bring your drink to the boat

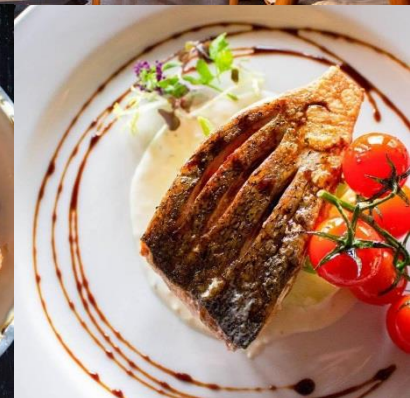


Babble & Rum

นำท่านมุ่งหน้าสู่ร้านอาหาร **Babble & Rum**

ให้ท่านได้สัมผัสกับดินเนอร์บรรยากาศริมแม่น้ำเจ้าพระยา

Having dinner at **Babble & Rum**,
with Chao Phraya river view



อัตราค่าบริการ

ประเภทผู้เดินทาง	อัตราค่าบริการทัวร์ท่านละ		
	4 ท่าน	6 ท่าน	8 ท่าน
ผู้ใหญ่ (ไม่รวมที่พัก)	20,900.-	19,900.-	17,900.-

รายละเอียดการเดินทาง

- การเดินทางสำหรับ 2 ท่าน ใช้ ALPHARD
- การเดินทางสำหรับ 4-8 ท่าน ใช้ COMMUTER



อัตราค่าบริการนี้รวม

1. ค่าบัตรโดยสารเครื่องบิน ไป –กลับชั้นประหยัด ตามเส้นทาง และ สายการบินที่ได้ระบุไว้ในรายการ
พร้อมค่าภาษีสนามบินทุกแห่ง
2. ค่าอาหาร, ค่าเข้าชม และค่ายานพาหนะทุกชนิด ตามที่ได้ระบุไว้ในรายการ
3. ค่าบริการที่คอยอำนวยความสะดวกให้กับท่านในตลอดการเดินทาง
4. ค่าประกันอุบัติเหตุในระหว่างการเดินทางในวงเงิน **ท่านละ 3,000,000.- บาท** เชื้อนโซ่ตามกรมธรรม์

อัตราค่าบริการนี้ไม่รวม

1. ค่าใช้จ่ายส่วนตัว อาทิ ค่าอาหาร-เครื่องดื่ม นอกเหนือจากรายการ, ค่าช้อปปิ้ง, ค่าโทรศัพท์ เป็นต้น
2. ค่าที่พัก **ห้องละ 2 ท่าน** ตามโรงแรมที่ระบุไว้ในรายการ หรือระดับเดียวกัน
3. ค่าภาษีหัก ณ ที่จ่าย 3% และค่าภาษีมูลค่าเพิ่ม 7%

หมายเหตุและเงื่อนไขในการรับบริการ

- บริษัทฯ ขอสงวนสิทธิ์ไม่รับท่านผู้เดินทางที่เคยเดินทางแล้วมีประวัติความประพฤติไม่น่ารัก หรือมีพฤติกรรมเป็นที่รังเกียจของคนส่วนใหญ่ เช่น ไม่รักษาเวลา, พุดจาหยาบคาย, ดื่มสุราบนรถ, ก่อเสียร่ำคาจนรบกวนผู้อื่น, หรือพยายามสร้างความวุ่นวายในคณะทัวร์ ฯลฯ ทั้งนี้เพื่อความสุขของคนผู้เดินทางส่วนใหญ่
- บริษัทฯ ขอสงวนสิทธิ์ไม่รับท่านผู้เดินทางที่มีอายุครรภ์เกิน 4 เดือน ทั้งนี้เพื่อความปลอดภัยของท่านผู้เดินทางและการกักในครรภ์
- บริษัทฯ ขอสงวนสิทธิ์ไม่รับท่านผู้เดินทางที่มีความประสงค์จะลี้ภัยเข้าประเทศอื่นเพื่อไปทำงาน หรือเพื่อการอื่นใดอันมิใช่การท่องเที่ยว
- บริษัทฯ ขอสงวนสิทธิ์ในการพิจารณาให้หรือไม่ให้บริการแก่ท่านที่ต้องใช้รถเข็น (กรุณาแจ้งให้บริษัทฯ ทราบก่อนจองทัวร์เพื่อหาข้อสรุปร่วมกัน) โดยบริษัทฯ ต้องทราบขอภัยเพราะบางเส้นทางอาจไม่สะดวกในการเดินทางสำหรับท่านที่ต้องใช้รถเข็น ยกเว้นทัวร์คณะส่วนตัว
- บริษัทฯ ขอสงวนสิทธิ์ในการพิจารณาให้หรือไม่ให้บริการแก่ท่านที่มีเด็กทารกอายุต่ำกว่า 2 ขวบ ร่วมเดินทางไปด้วย (กรุณาแจ้งให้บริษัทฯ ทราบก่อนจองทัวร์เพื่อหาข้อสรุปร่วมกัน) โดยบริษัทฯ ต้องทราบขอภัยเพราะเด็กเล็กอาจจ้องรบกวนผู้เดินทางท่านอื่น ยกเว้นทัวร์คณะส่วนตัว
- บริษัทฯ ขอสงวนสิทธิ์ในการพิจารณาให้หรือไม่ให้บริการแก่ท่านที่เป็นพระภิกษุสงฆ์หรือนักบวชในบางรายการทัวร์หรือบางเส้นทาง ยกเว้นทัวร์คณะส่วนตัว
- บริษัทฯ ขอสงวนสิทธิ์ในการยกสิทธิประโยชน์ของท่านที่จองทัวร์ไว้แล้ว แต่ไม่ชำระเงินมัดจำภายในระยะเวลาที่กำหนด ให้แก่ลูกค้าท่านต่อไปที่แจ้งชื่อรอไว้ ทั้งนี้เพื่อประโยชน์ของผู้ร่วมเดินทางท่านอื่น
- บริษัทฯ ขอสงวนสิทธิ์ในการยกเลิกการเดินทางในกรณีที่มีผู้เดินทางต่ำกว่า 15 ท่าน โดยจะแจ้งให้ผู้เดินทางทราบล่วงหน้าก่อนเดินทางไม่น้อยกว่า 15 วัน และยินดีจัดหาคณะทัวร์อื่นทดแทนหากท่านต้องการ
- ในกรณีที่ท่านยกเลิกการเดินทาง บริษัทฯ ขอสงวนสิทธิ์ในการหักเงินค่าใช้จ่าย
โดย หากยกเลิกก่อนเดินทาง 21 วัน ขอหักร้อยละ 50 ของอัตราค่าบริการ
หากยกเลิกก่อนเดินทาง 14 วัน ขอหักร้อยละ 100 ของอัตราค่าบริการ